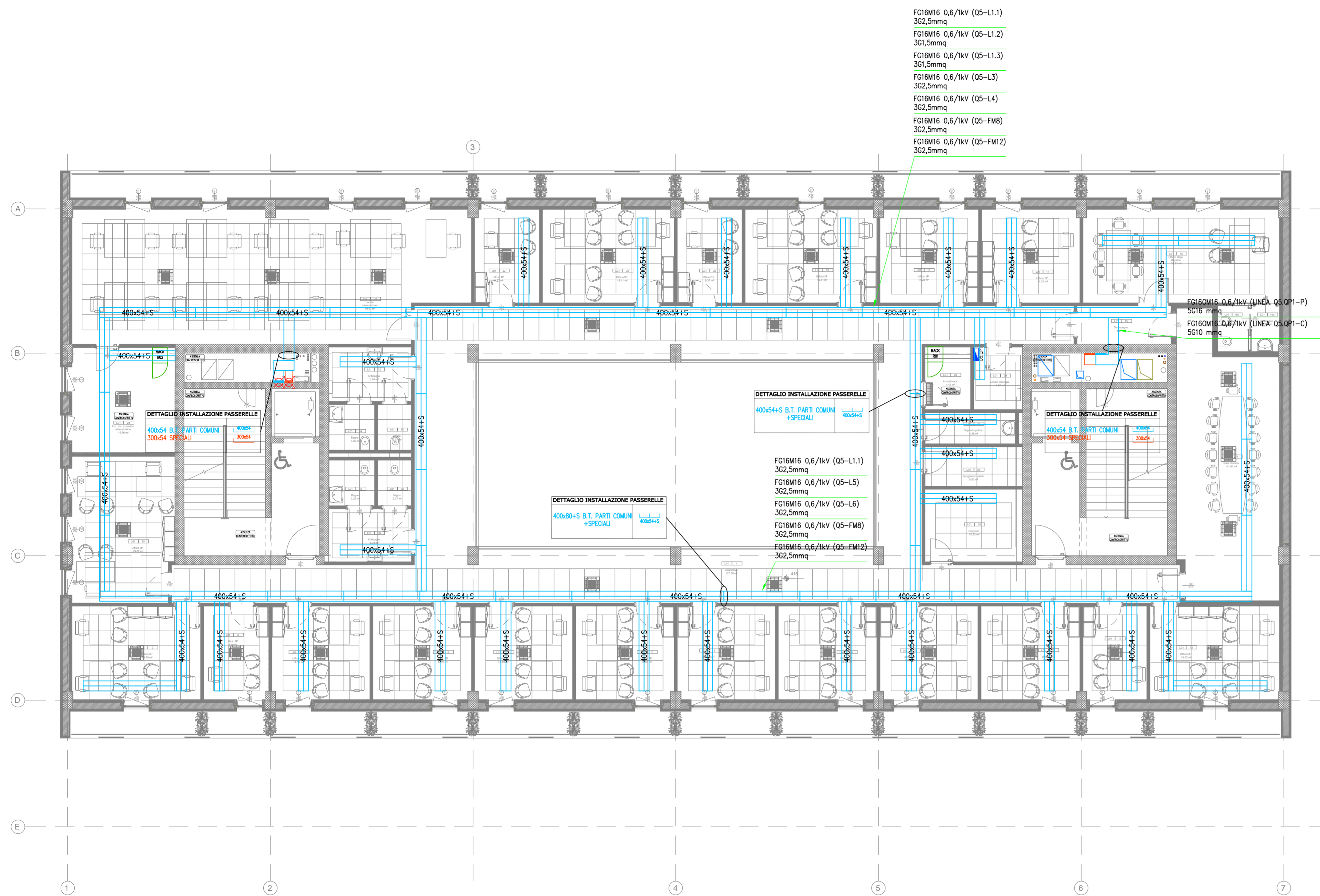


PIANO PRIMO – DISTRIBUZIONE IMPIANTI ELETTRICI E SPECIALI NEL CONTROSOFFITTO



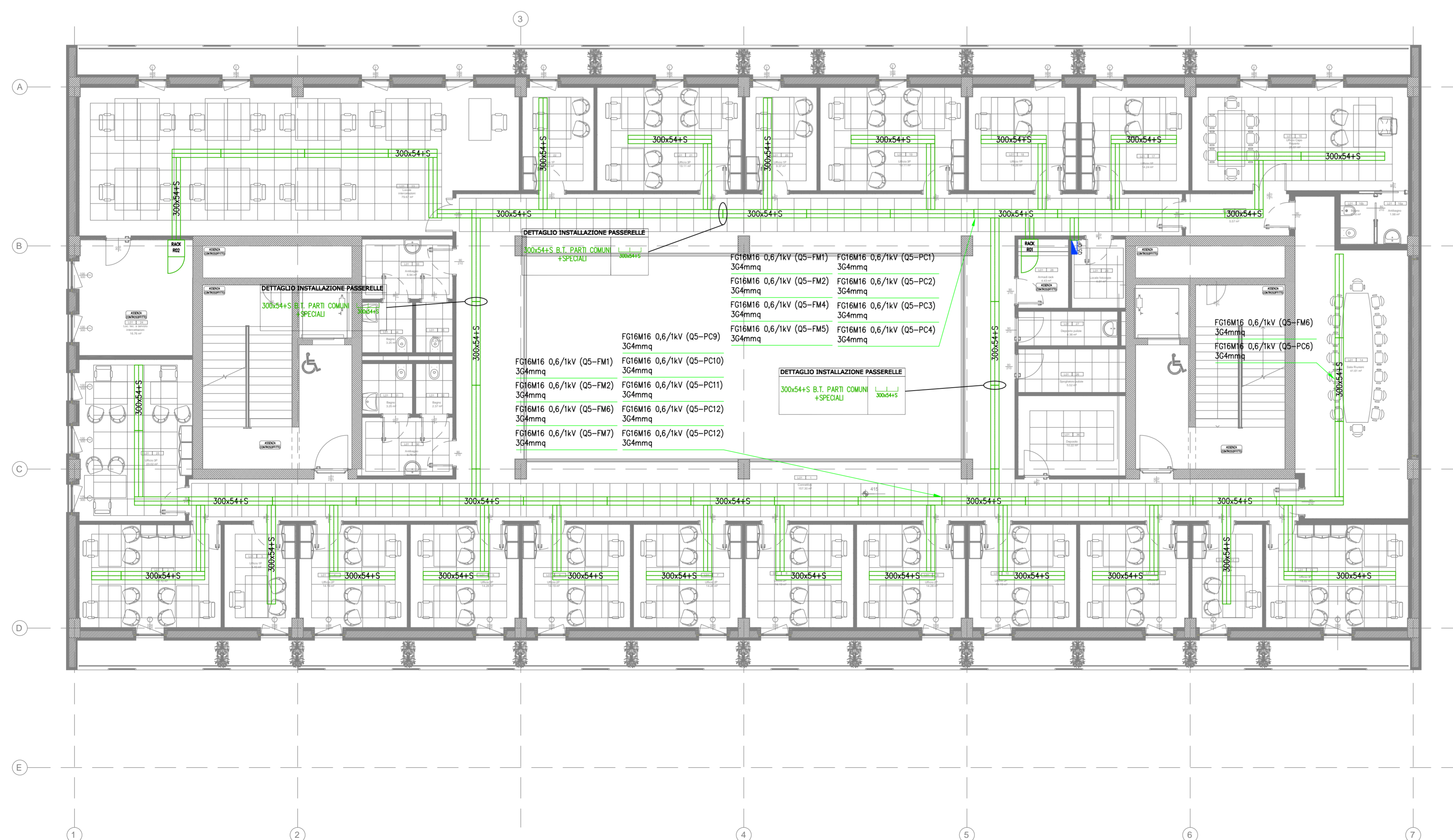
LEGENDA SIMBOLI	
Simbolo	Descrizione
	Quadro elettrico di distribuzione.
	Passerella a filo con sotto separatore a servizio degli impianti elettrici/speciali, dimensioni indicate in planimetria, installazione nel controsoffitto.
	Passerella a filo con sotto separatore a servizio degli impianti elettrici/speciali, dimensioni indicate in planimetria, installazione nel pavimento galleggiante.
	Montante di salita / discesa.

AREE DI COMPETENZA QUADRI ELETTRICI



- AREE DI COMPETENZA QUADRO - Q5.QP1
- AREE DI COMPETENZA QUADRO - Q3.QPT
- AREE DI COMPETENZA QUADRO - Q9.QASC.

PIANO PRIMO – DISTRIBUZIONE IMPIANTI ELETTRICI E SPECIALI NEL PAVIMENTO GALLEGGIANTE



 AGENZIA DEL DEMANIO Direzione Regionale Calabria	VERIFICA/VALIDAZIONE/APPROVAZIONE DATA E PROT CONSEGNA
	VERIFICA/VALIDAZIONE/APPROVAZIONE DATA E PROT
Affidamento dei servizi di progettazione definitiva ed esecutiva, coordinamento della sicurezza in fase di progettazione e di esecuzione, direzione lavori, contabilità dei lavori ed accatastamento, finalizzati alla realizzazione della nuova sede della D.I.A., sita in Reggio Calabria, Località Santa Caterina	
PROGETTO ESECUTIVO	
RTP: MATE SOC. Coop. va (Mandataria) Sede Legale e Operativa: Via San Felice 21, 47122 Bologna (BO) RESPONSABILE TECNICO: Ing. Mauro Periti	Dott. Geol. Alberto Caprara (Mandatario) Sede Legale e Operativa: Via Stone 38, loc. Alimonte, 47023 Vignola (PR) ARCHITETTO: Arch. Tommaso Comasso, Arch. Antonella Cestaro PROGETTAZIONE STRUTTURALE: Ing. Lino Pollastri DIRETTORE TECNICO: MATE SOC. Coop. va (Mandatario) Arch. Martina Anagnini, Arch. Martina Buccilli, Arch. Laura Mezzei
PROGETTAZIONE: Ing. Lino Pollastri	PROGETTAZIONE IMPIANTISTICA: Ing. Lino Pollastri
PROGETTAZIONE GEOMETRICA: Arch. Tommaso Comasso, Arch. Antonella Cestaro	PROGETTAZIONE ARCHITETTICA: Arch. Tommaso Comasso, Arch. Antonella Cestaro
CSP: Ing. Alessandro...	GEOLOGIA: Dott. Geol. Alberto Caprara
OGGETTO: IMPIANTI ELETTRICI - PIANTA PIANO PRIMO INSTALLAZIONE IMPIANTO ELETTRICO DISTRIBUZIONE PRINCIPALE IMPIANTI ELETTRICI E SPECIALI SANTA CATERINA, 89122 REGGIO CALABRIA (RC)	PROPRIETA': Agenzia del Demanio Direzione Regionale Calabria Via Gioacchino da Fiore, 34 88100 Catanzaro (CZ)
TAV N. PE-IE-04_1	DATA 31.10.2018
SCALA 1:100	RESPONSABILE UNICO del Procedimento: Ing. Salvatore Giglio
RESPONSABILE Servizio Tecnico: Ing. Salvatore Concetto	DATA 31.10.2018
SCALA 1:100	DATA 31.10.2018
SCALA 1:100	DATA 31.10.2018