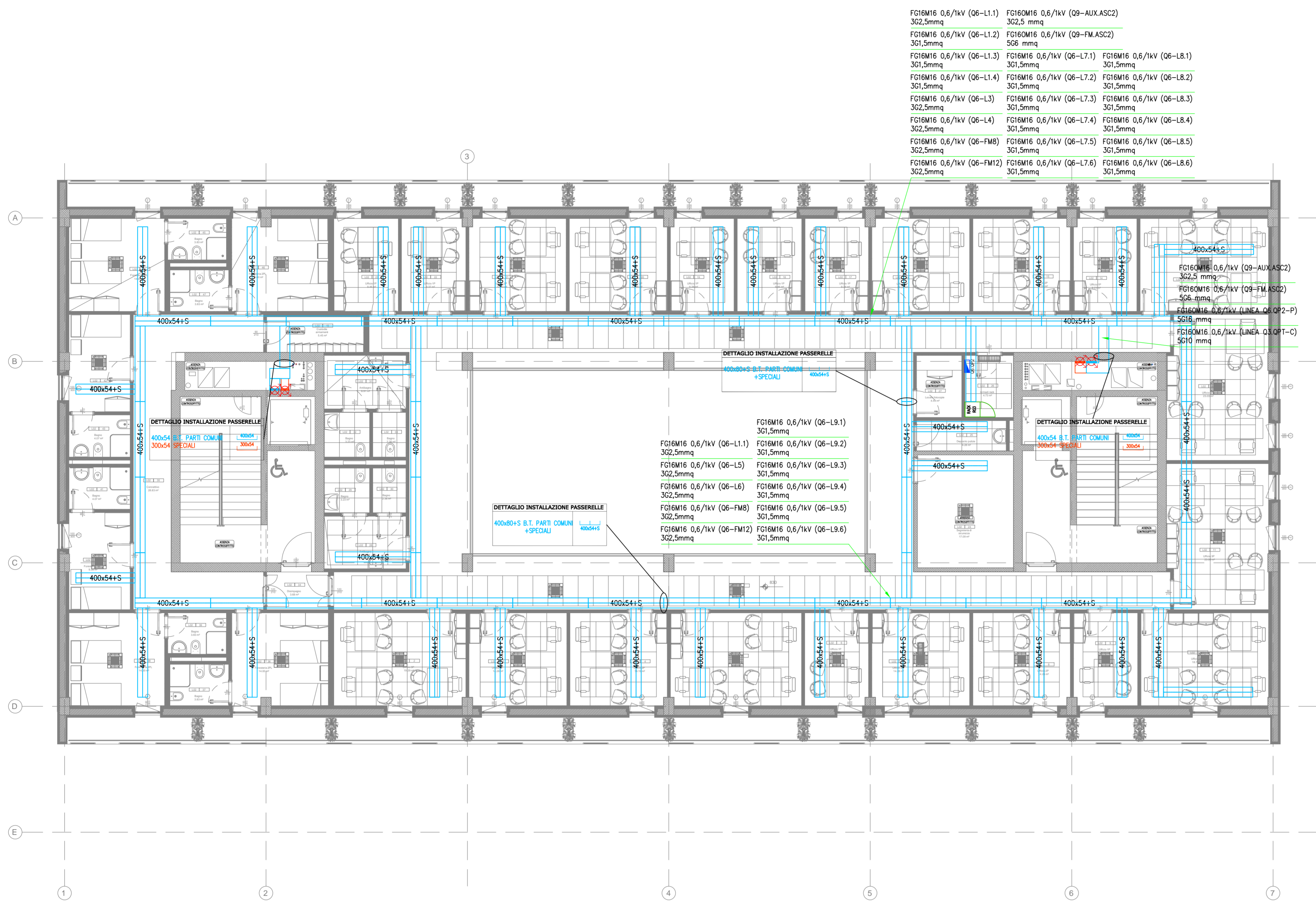
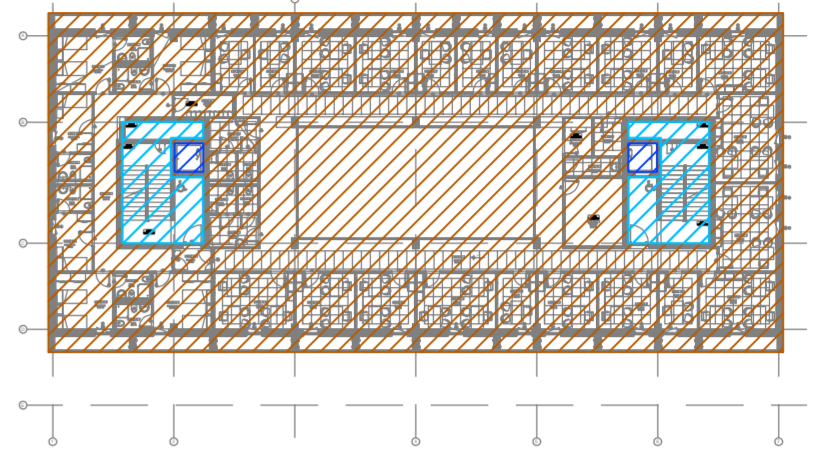


PIANO SECONDO – DISTRIBUZIONE IMPIANTI ELETTRICI E SPECIALI NEL CONTROSOFFITTO



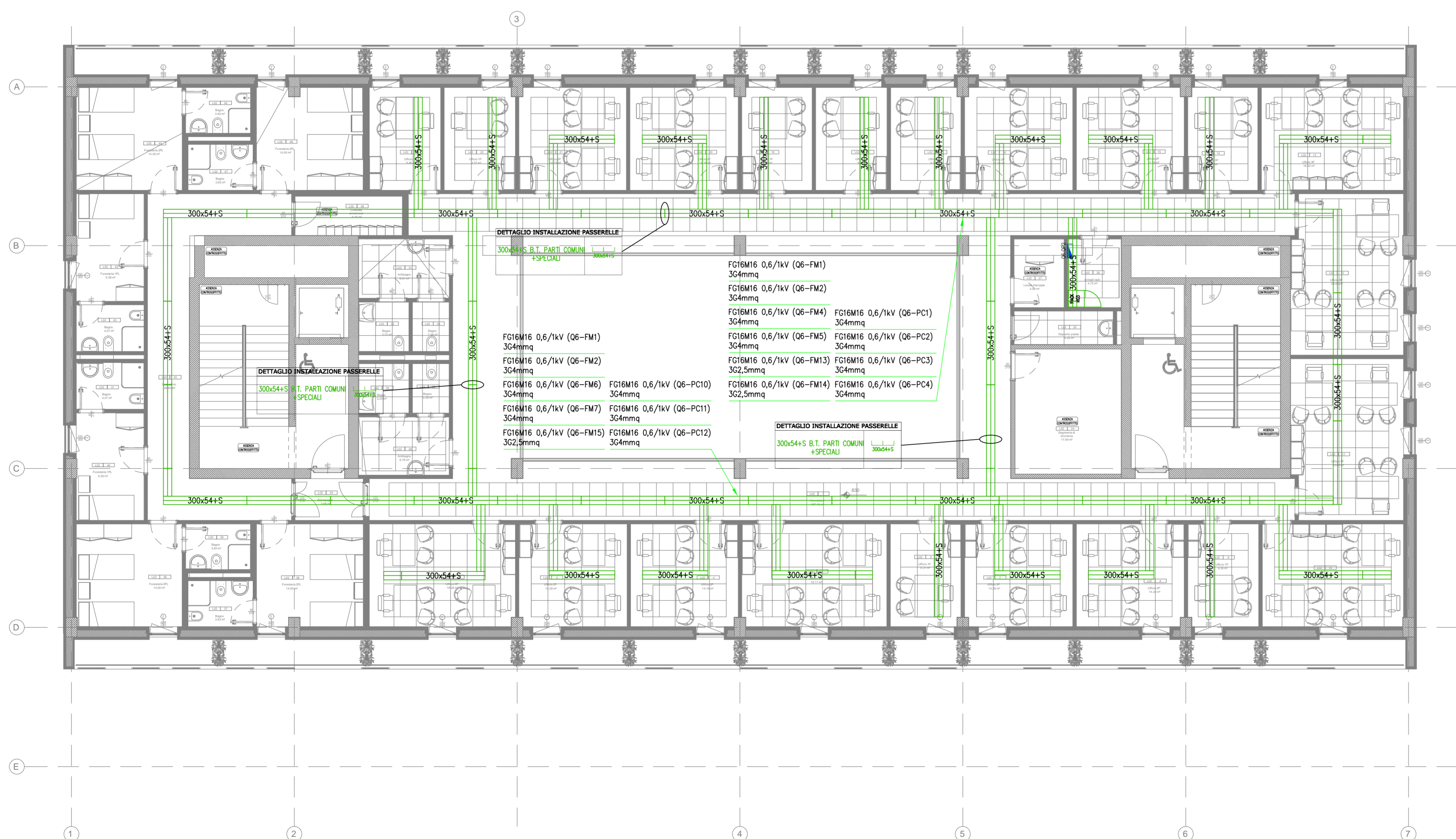
LEGENDA SIMBOLI	
Simbolo	Descrizione
	Quadro elettrico di distribuzione.
	Passerella a filo con sotto separatore a servizio degli impianti elettrici/speciali, dimensioni indicate in planimetria, installazione nel controsoffitto.
	Passerella a filo con sotto separatore a servizio degli impianti elettrici/speciali, dimensioni indicate in planimetria, installazione nel pavimento galleggiante.
	Montante di salita / discesa.

AREE DI COMPETENZA QUADRI ELETTRICI



- AREE DI COMPETENZA QUADRO - Q6.QP2
- AREE DI COMPETENZA QUADRO - Q3.QPT
- AREE DI COMPETENZA QUADRO - Q9.QASC.

PIANO SECONDO – DISTRIBUZIONE IMPIANTI ELETTRICI E SPECIALI NEL PAVIMENTO GALLEGGIANTE



<p>AGENZIA DEL DEMANIO Direzione Regionale Calabria</p>	VERIFICA/VALIDAZIONE/APPROVAZIONE DATA E PROT CONSEGNA
	VERIFICA/VALIDAZIONE/APPROVAZIONE DATA E PROT
Affidamento dei servizi di progettazione definitiva ed esecutiva, coordinamento della sicurezza in fase di progettazione e di esecuzione, direzione lavori, contabilità dei lavori ed accatastamento, finalizzati alla realizzazione della nuova sede della D.I.A., sita in Reggio Calabria, Località Santa Caterina	
PROGETTO ESECUTIVO	
RTP: <p>MATE SOC Coop vs (Mandataria) Sede Legale e Operativa: Via San Felice 21, 47122 Bologna (BO)</p>	PROPRIETA': <p>Agenzia del Demanio Direzione Regionale Calabria Via Gioacchino da Fiore, 34 88100 Catanzaro (CZ)</p>
RESPONSABILI: TRALE TIVIVI PIAMMUSTEHE Arch. Massimo...	Dott. Geol. Alberto Caprara (Mandante) Sede Legale e Operativa: Via Tirolo, 11, 47122 San Veneriano (RN) PROGETTAZIONE: ARCHITETTO: CESARIO Arch. Tommaso...
PROGETTAZIONE STRUTTURALE: Ing. Mauro Periti	PROGETTAZIONE IMPIANTISTICA: Ing. Lino Pollastri
CSP: Ing. Alessandro...	GEOLOGIA: Dott. Geol. Alberto Caprara
OGGETTO: IMPIANTI ELETTRICI - PIANTA PIANO SECONDO INSTALLAZIONE IMPIANTO ELETTRICO DISTRIBUZIONE PRINCIPALE IMPIANTI ELETTRICI E SPECIALI SANTA CATERINA, 89122 REGGIO CALABRIA (RC)	TAV N. PE-IE-05_1 DATA 31.10.2018 SCALA 1:100
AGGIORNAMENTI: N. DESCRIZIONE 1. Recupero note progetto esecutivo	DATA REDATTO VERIFICATO APPROVATO 15/02/2021 M.C. L.P. M.P.