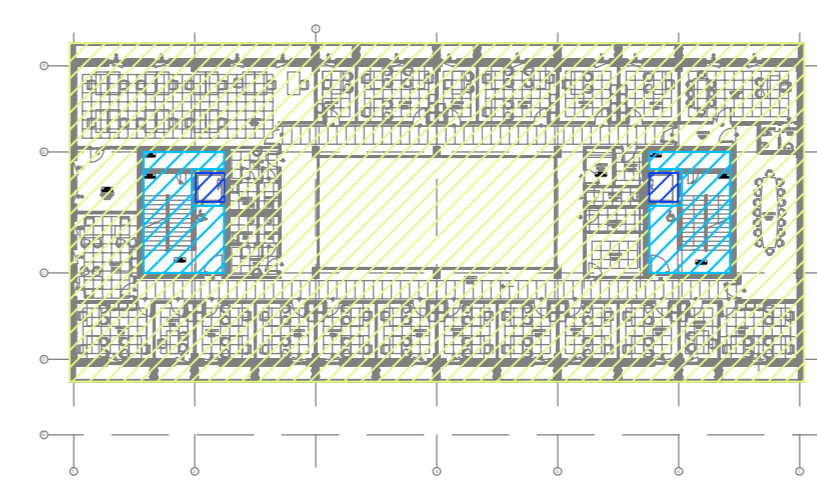




AREE DI COMPETENZA QUADRI ELETTRICI



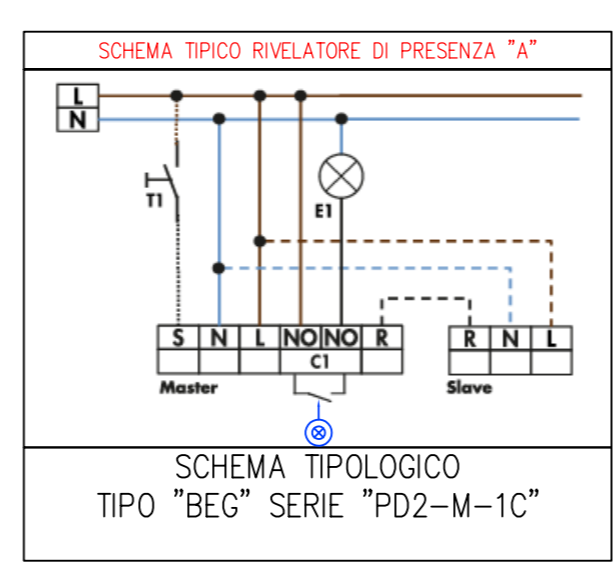
- AREE DI COMPETENZA QUADRO - Q5.QP1
- AREE DI COMPETENZA QUADRO - Q3.QPT
- AREE DI COMPETENZA QUADRO - Q9.QASC.

LEGENDA SIMBOLI

Simbolo	Descrizione
	Quadro di distribuzione
	Scatola da incasso in resina
	Apparecchio d'illuminazione di sicurezza a parete su circuito dedicato
	Complesso autonomo di illuminazione di sicurezza a soffitto
	Apparecchio d'illuminazione a LED da 33W
	Apparecchio d'illuminazione a LED da 18W
	Apparecchio d'illuminazione a LED da 33W con complesso autonomo di illuminazione di sicurezza
	Apparecchio d'illuminazione a LED da 18W con complesso autonomo di illuminazione di sicurezza
	Lampada LED ON/OFF a parete
	Lampada LED ON/OFF a soffitto
	Lampada LED ON/OFF da incasso nel controsoffitto
	Pannello luminoso LED DALI da incasso nel controsoffitto
	Linea LED ON/OFF da incasso nel controsoffitto
	Pali luminosi LED ON/OFF per illuminazione aree esterne
	Lampada LED ON/OFF da incasso a parete per illuminazione rampa autorimessa
	Lampada LED ON/OFF a parete per illuminazione balconi
	Punto luce a parete
	Pulsante luminoso collegato al IR di tipo "A"
	Pulsante luminoso collegato al sistema KNX tramite moduli a 4N installati in campo nelle relative scatole portafutti
	Interruttore
	Deviatore
	Invertitore
	Presse bipolare 10/16A.
	Rilevatore di presenza a soffitto tradizionale
	Rilevatore di presenza a soffitto KNX
	Sensore di luminosità KNX, con due canali indipendenti
	Rilevatore di presenza tradizionale a parete

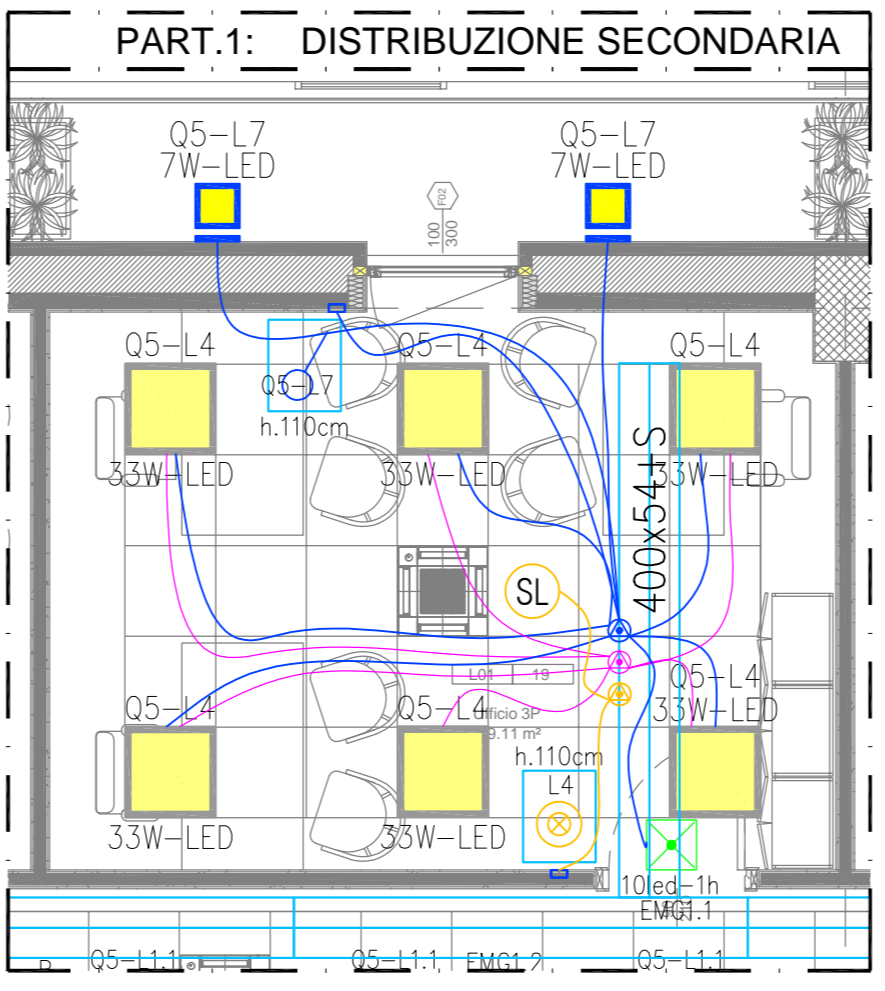
LEGENDA CORPI ILLUMINANTI

SIMBOLO	IMMAGINE	DESCRIZIONE	MARCA	MODELLO
		Lampada stagna a LED 33W installata a soffitto	DISANO (O EQUIVALENTE)	960 HYDR0 LED
		Lampada a LED 18W installata a parete/soffitto	FOSNOVA (O EQUIVALENTE)	SLIM LEX 5
		Lampada a LED 18W da incasso nel controsoffitto	FOSNOVA (O EQUIVALENTE)	SLIM LEX 3
		Pannello Luminoso LED 33W dimmerabile DALI da incasso nel controsoffitto	FOSNOVA (O EQUIVALENTE)	PanelTech A
		Linea di luce LED ad incasso. 21,4W LED	EOGLUCE (O EQUIVALENTE)	LINEA 6616
		Palo luminoso biemissionale h.50cm 6W+3W LED IP66	LOMBARDO (O EQUIVALENTE)	KIT-03 (STILE NEXT POST)
		Lampada a LED 4,5W da incasso a parete IP66	LOMBARDO (O EQUIVALENTE)	FIX 504
		Lampada a LED 7W a parete IP66	LOMBARDO (O EQUIVALENTE)	TREND 110
		Lampada d'emergenza LED installata a soffitto.	LINERGY (O EQUIVALENTE)	VALED EVO SPY CENTER
		Lampada d'emergenza LED installata a parete	LINERGY (O EQUIVALENTE)	PRODIGY SPY CENTER
		Lampada di segnalazione LED installata a soffitto	LINERGY (O EQUIVALENTE)	LYRA EVO SPY CENTER



LEGENDA DISTRIBUZIONE SECONDARIA

	Scatola di derivazione alimentazione impianto illuminazione
	CAVO tipo FG16OM16 di adeguata sezione per alimentazione impianto illuminazione (vedere schemi elettrici)
	Scatola di derivazione alimentazione impianto KNX
	Doppino twisted (nero-rosso) impianto KNX
	Scatola di derivazione impianto illuminazione DALI
	CAVO tipo FG16OM16 2x1,5mmq impianto illuminazione DALI



AGENZIA DEL DEMANIO
Direzione Regionale Calabria

VERIFICA/VALIDAZIONE/APPROVAZIONE
DATA E PROT CONSEGNA
VERIFICA/VALIDAZIONE/APPROVAZIONE
DATA E PROT

Affidamento dei servizi di progettazione definitiva ed esecutiva, coordinamento della sicurezza in fase di progettazione e di esecuzione, direzione lavori, contabilità dei lavori ed accatastamento, finalizzati alla realizzazione della **nuova sede della D.I.A.**, sita in Reggio Calabria, Località Santa Caterina

PROGETTO ESECUTIVO

RTP: MATE SOC. Coop.va (Mandataria)
Sede Legale e Operativa: Via San Felice, 21 40122 Bologna (BO)
Sede Operativa: Via Stone Hill, loc. Montenegro 40053 Webstammogor (BO)

Dot. Geol. Alberto Caprara (Mandante)
Sede Legale e Operativa: Via Stone Hill, loc. Montenegro 40053 Webstammogor (BO)

RESPONSABILI: TRALE S.p.A. ARCHITETTO RESPONSABILE: Arch. Massimo Mulari
PROGETTAZIONE STRUTTURALE: Ing. Mauro Perini
PROGETTAZIONE IMPIANTISTICA: Ing. Lino Pollastri
GEOLOGIA: Dott. Geol. Alberto Caprara
DIRETTORE TECNICO: MATE SOC. Coop.va
TEAM DI PROGETTAZIONE: Arch. Fabiana Anghini, Arch. Martina Bucotti, Arch. Laura Mazzei

PROPRIETA': Agenzia del Demanio Direzione Regionale Calabria Via Gioacchino da Fiore, 34 88100 Catanzaro (CZ)
Il Responsabile Unico del Procedimento: **Ing. Salvatore Giglio**
Il Responsabile Servizi Tecnici: **Ing. Salvatore Concettino**

OGGETTO: IMPIANTI ELETTRICI - PIANI PIANO PRIMO
INSTALLAZIONE IMPIANTO ELETTRICO
ILLUMINAZIONE ORDINARIA E D'EMERGENZA
SANTA CATERINA, 89122 REGGIO CALABRIA (RC)

TAV N. **PE-IE-10_1**
DATA **31.10.2018** SCALA **1:100**

N.	DESCRIZIONE	DATA	REDATTO	VERIFICATO	APPROVATO
1	Recepimento note progetto esecutivo	15/02/2021	M.C.	L.P.	M.P.
2					
3					