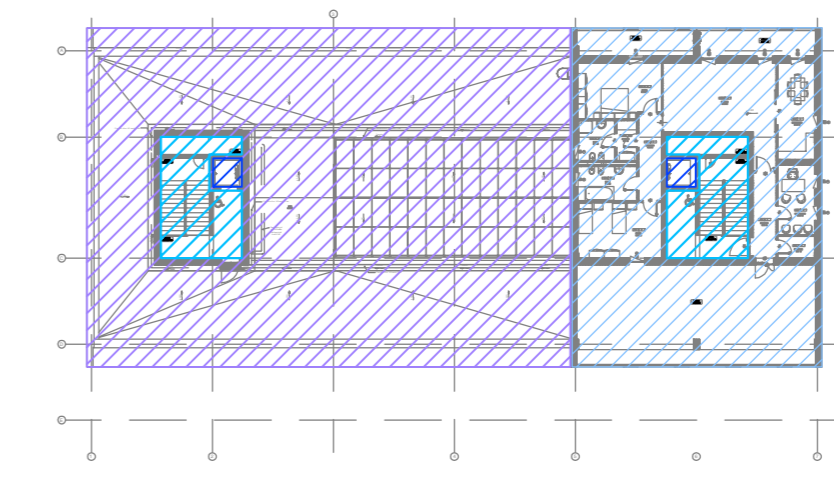


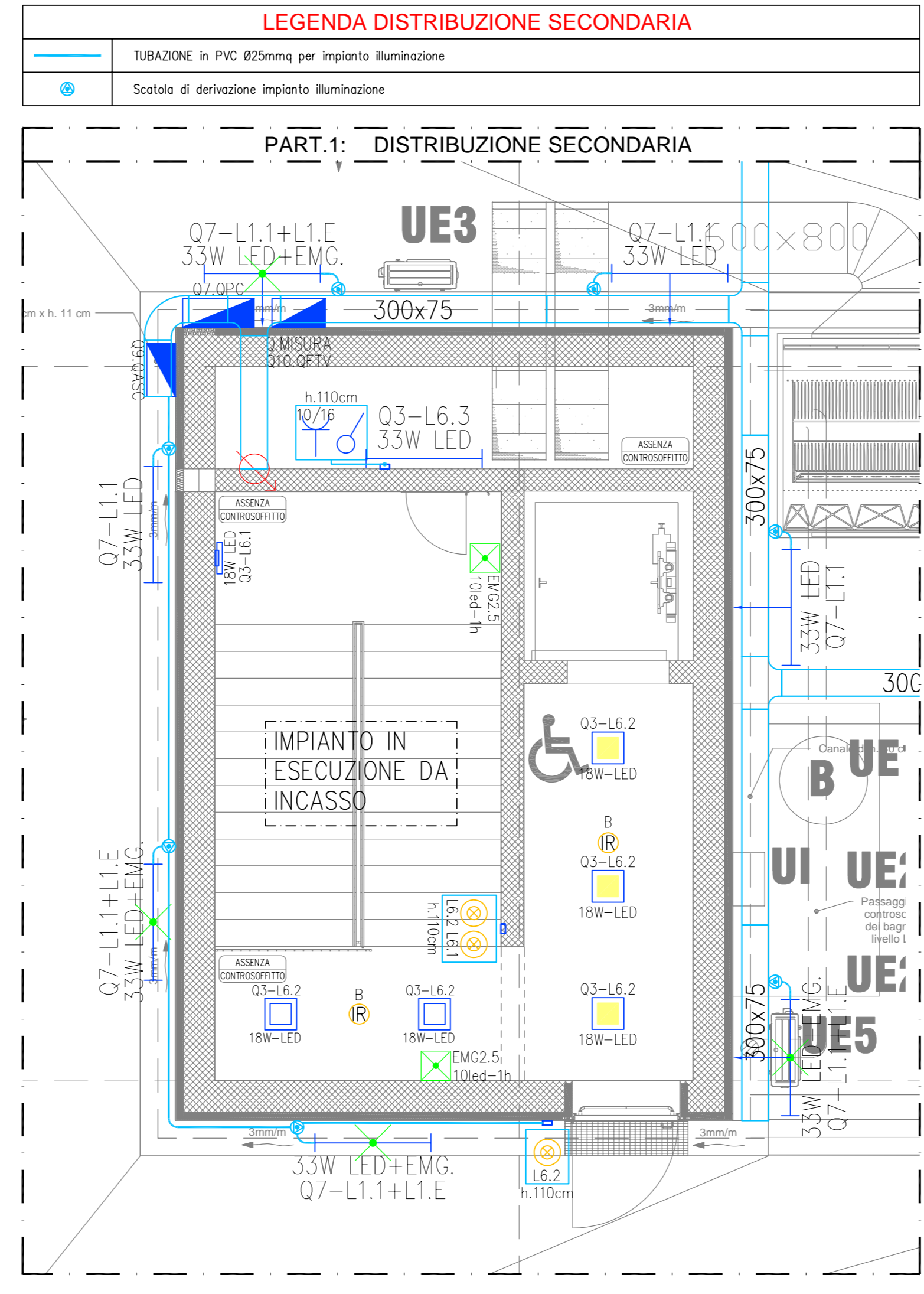
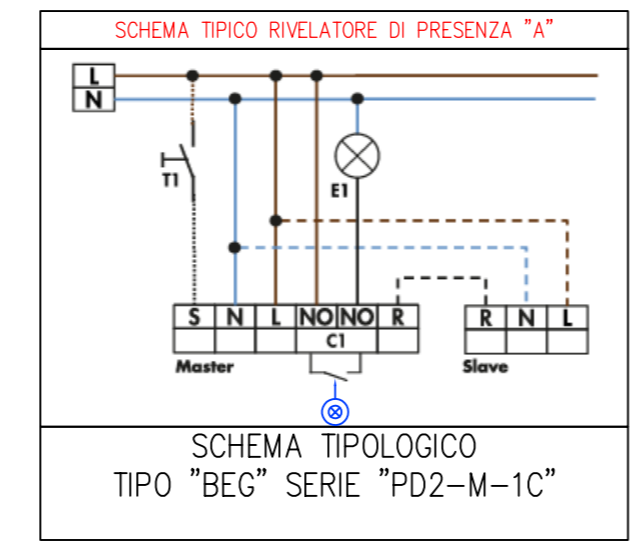
AREE DI COMPETENZA QUADRI ELETTRICI



- AREE DI COMPETENZA QUADRO - Q7.QPC
- AREE DI COMPETENZA QUADRO - Q8.QALL.
- AREE DI COMPETENZA QUADRO - Q3.QPT
- AREE DI COMPETENZA QUADRO - Q9.QASC.

LEGENDA SIMBOLI	
Simbolo	Descrizione
	Quadro di distribuzione
	Scatole da incasso in resina
	Apparecchio d'illuminazione di sicurezza a parete su circuito dedicato
	Complesso autonomo di illuminazione di sicurezza a soffitto
	Apparecchio d'illuminazione a LED da 33W
	Apparecchio d'illuminazione a LED da 18W
	Apparecchio d'illuminazione a LED da 33W con complesso autonomo di illuminazione di sicurezza
	Apparecchio d'illuminazione a LED da 18W con complesso autonomo di illuminazione di sicurezza
	Lampada LED ON/OFF a parete
	Lampada LED ON/OFF a soffitto
	Lampada LED ON/OFF da incasso nel controsoffitto
	Pannello luminoso LED DALI da incasso nel controsoffitto
	Linea LED ON/OFF da incasso nel controsoffitto
	Pala luminosa LED ON/OFF per illuminazione aree esterne
	Lampada LED ON/OFF da incasso a parete per illuminazione rampa autorimesa
	Lampada LED ON/OFF a parete per illuminazione balconi
	Punto luce a parete
	Pulsante luminoso collegato al IR di tipo "A"
	Pulsante luminoso collegato al sistema KNX tramite moduli a 4IN installati in campo nelle relative scatolette portafrutti
	Interruttore
	Deviatore
	Invertitore
	Presse bipolare 10/16A.
	Rilevatore di presenza a soffitto tradizionale
	Rilevatore di presenza a soffitto KNX
	Sensore di luminosità KNX, con due canali indipendenti
	Rilevatore di presenza tradizionale a parete

LEGENDA CORPI ILLUMINANTI				
SIMBOLO	IMMAGINE	DESCRIZIONE	MARCA	MODELLO
		Lampada stagna a LED 33W installata a soffitto	DISANO (0 EQUIVALENTE)	960 HYDR0 LED
		Lampada a LED 18W installata a parete/soffitto	FOSNOVA (0 EQUIVALENTE)	SLIM LEX 5
		Lampada a LED 18W da incasso nel controsoffitto	FOSNOVA (0 EQUIVALENTE)	SLIM LEX 3
		Pannello Luminoso LED 33W dimmerabile DALI da incasso nel controsoffitto	FOSNOVA (0 EQUIVALENTE)	PanelTech A
		Linea di luce LED ad incasso. 21,4W LED	EGOLUCE (0 EQUIVALENTE)	LINEA 6616
		Pala luminosa biemissionale h.50cm 6W+3W LED IP66	LOMBARDO (0 EQUIVALENTE)	KIT-03 STILE NEXT POST
		Lampada a LED 4,5W da incasso a parete IP66	LOMBARDO (0 EQUIVALENTE)	FIX 504
		Lampada a LED 7W a parete IP66	LOMBARDO (0 EQUIVALENTE)	TREND 110
		Lampada d'emergenza LED installata a soffitto.	LINERGY (0 EQUIVALENTE)	VIALED EVO SPY CENTER
		Lampada d'emergenza LED installata a parete	LINERGY (0 EQUIVALENTE)	PRODIGY SPY CENTER
		Lampada di segnalazione LED installata a soffitto	LINERGY (0 EQUIVALENTE)	LYRA EVO SPY CENTER



AGENZIA DEL DEMANIO
Direzione Regionale Calabria

VERIFICA/VALIDAZIONE/APPROVAZIONE
DATA E PROT CONSEGNA
VERIFICA/VALIDAZIONE/APPROVAZIONE
DATA E PROT

Affidamento dei servizi di progettazione definitiva ed esecutiva, coordinamento della sicurezza in fase di progettazione e di esecuzione, direzione lavori, contabilità dei lavori ed accatastamento, finalizzati alla realizzazione della nuova sede della D.I.A., sita in Reggio Calabria, Località Santa Caterina

PROGETTO ESECUTIVO

RTP:

MATE SOC. Coop.va (Mandataria)
Sede Legale e Operativa: Via San Felice, 21 40122 Bologna (BO)

RESPONSABILI PROGETTO:
TRALETTI PAVANI MATE SOC. Coop.va Arch. Massimo Maurilio

PROGETTAZIONE STRUTTURALE
Ing. Mauro Perini

CSP
Ing. Alessandro S.

Dott. Geol. Alberto Caprara (Mandante)
Sede Legale e Operativa: Via Store 9/B, loc. Monteviglio 40052 Valmadrera (BO)

PROGETTAZIONE ARCHITETTICA
ARCHITETTO TOMMASO CESARO Arch. Tommaso Cesaro

PROGETTAZIONE IMPIANTISTICA
Ing. Lino Pollastri

DIRETTORE TECNICO
MATE SOC. Coop.va Arch. Massimo Maurilio

TEAM DI PROGETTAZIONE:
Arch. Fabiana Aneghini
Arch. Martina Bucotti
Arch. Laura Mazzei

PROPRIETA':

AGENZIA DEL DEMANIO
Agenzia del Demanio
Direzione Regionale Calabria
Via Giacchino da Fiore, 34 89100 Catanzaro (CZ)

Il Responsabile Unico del Procedimento:
Ing. Salvatore Giglio

Il Responsabile Servizi Tecnici:
Ing. Salvatore Concettino

OGGETTO:
**IMPIANTI ELETTRICI - PIANTA PIANO TERZO
INSTALLAZIONE IMPIANTO ELETTRICO
ILLUMINAZIONE ORDINARIA E D'EMERGENZA
SANTA CATERINA, 89122 REGGIO CALABRIA (RC)**

TAV N.
PE-IE-12_1

DATA
31.10.2018

SCALA
1:100

N.	DESCRIZIONE	DATA	REDATTO	VERIFICATO	APPROVATO
1	Recupero note progetto esecutivo	15/02/2023	M.C.	L.P.	M.P.
2					
3					