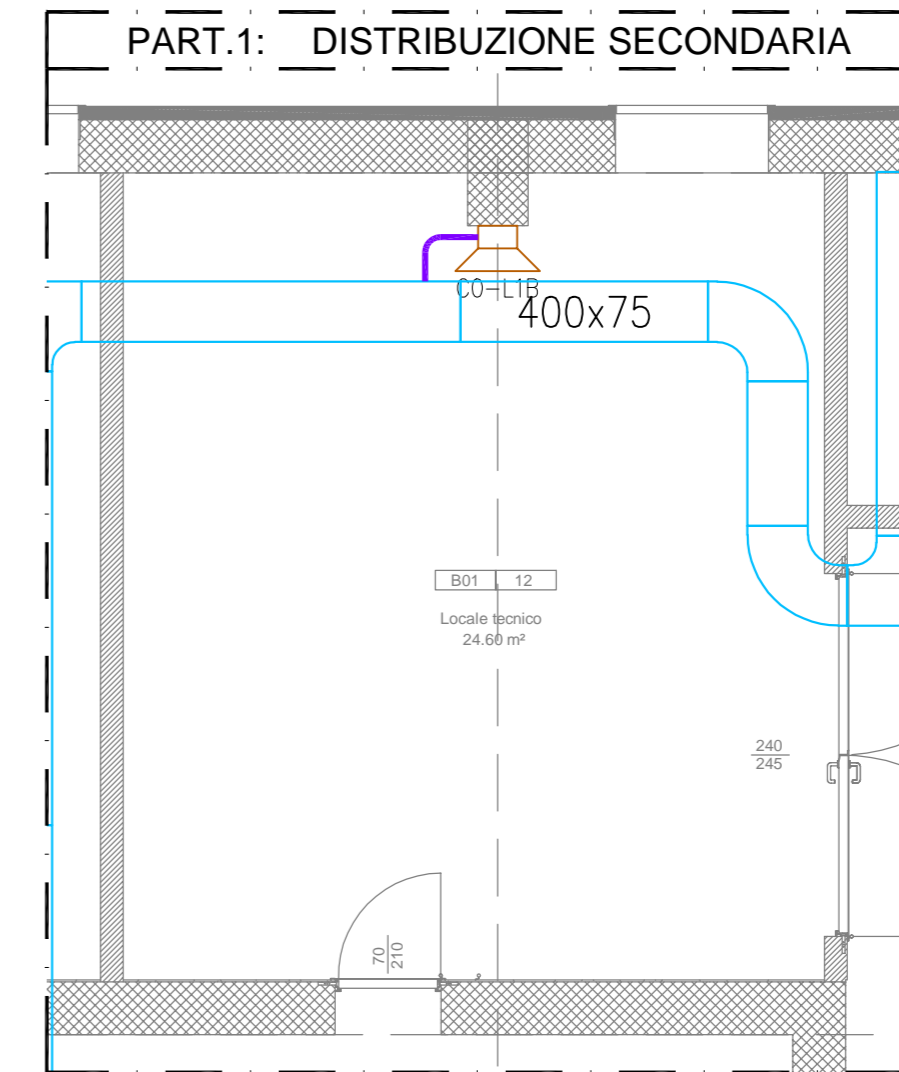
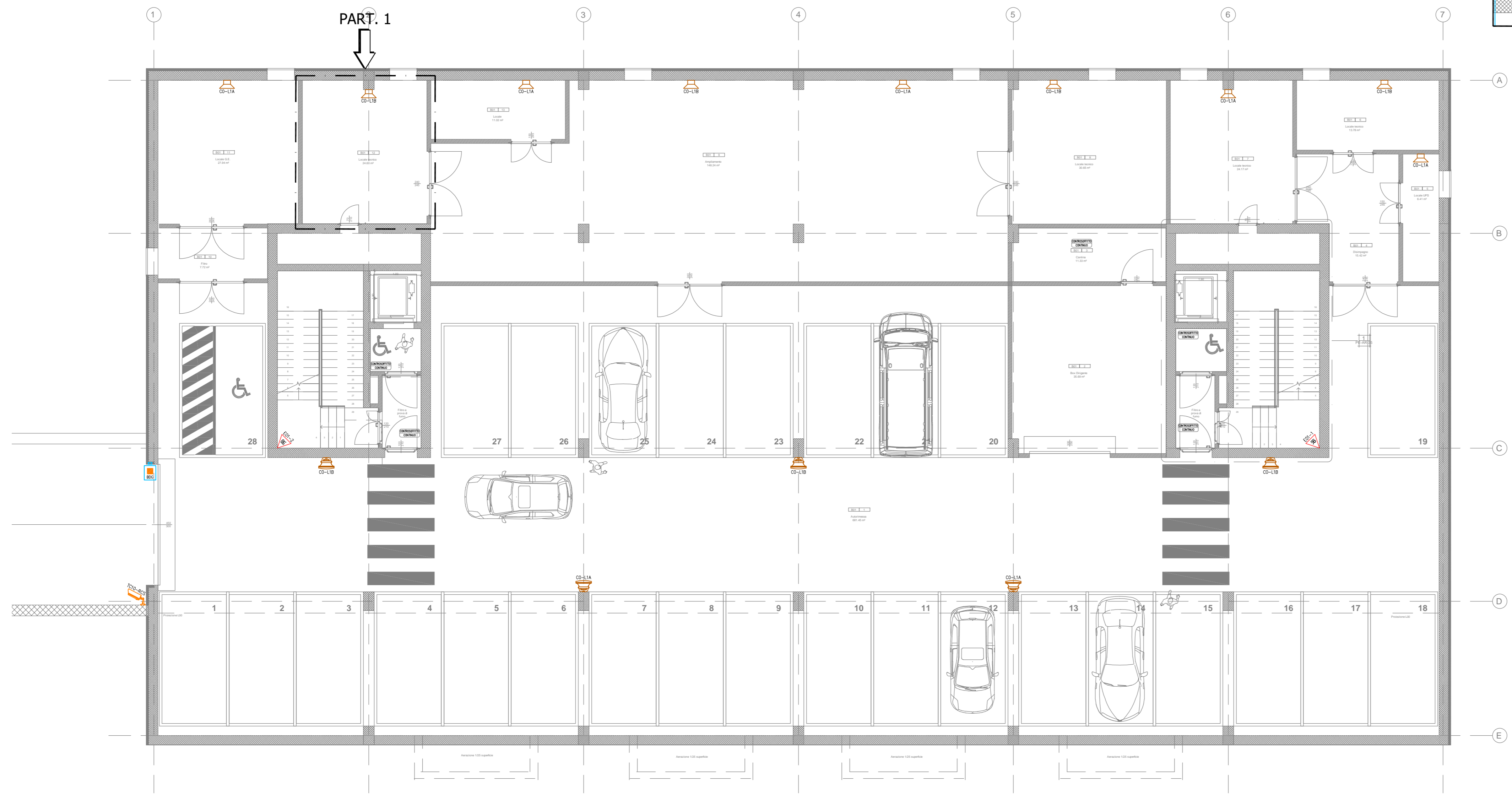


LEGENDA DISTRIBUZIONE SECONDARIA	
	TUBAZIONE in PVC Ø20mmq per impianto Evac
	CAVO tipo FTE40M1 per impianto Evac
	TUBAZIONE in PVC Ø20mmq per impianto Antintrusione
	TUBAZIONE in PVC Ø20mmq per predisposizione impianto Antintrusione



LEGENDA SIMBOLI	
Simbolo	Descrizione
	Diffusore sonoro da incasso nel controsoffitto
	Diffusore sonoro a tromba
	Proiettore di suono
	Diffusore sonoro da parete
	Postazione microfonica per annunci
	Rack impianto EVAC
	Centrale impianto antintrusione
	Inseritore impianto antintrusione
	Letture di badge per controllo accessi
	Rivelatore volumetrico doppia tecnologia
	Contatto magnetico
	Sirena autoalimentata da esterno
	Postazione videocitofonica da esterno
	Postazione videocitofonica da interno
	Telecamera da esterno IP67 con ottica varifocale motorizzata 2.8/12mm
	Rack Centro stella (dal quale deriva l'impianto TVCC)



AGENZIA DEL DEMANIO
Direzione Regionale Calabria

VERIFICA/VALIDAZIONE/APPROVAZIONE
DATA E PROT CONSEGNA
VERIFICA/VALIDAZIONE/APPROVAZIONE
DATA E PROT

Affidamento dei servizi di progettazione definitiva ed esecutiva, coordinamento della sicurezza in fase di progettazione e di esecuzione, direzione lavori, contabilità dei lavori ed accatastamento, finalizzati alla realizzazione della **nuova sede della D.I.A.**, sita in Reggio Calabria, Località Santa Caterina

PROGETTO ESECUTIVO

<p>RTP: </p> <p>MATE SOC. Coop.va (Mandataria) Sede Legale e Operativa: Via San Felice, 21 40122 Bologna (BO)</p> <p>RESPONSABILE TECNICO: Arch. Massimo Perini</p> <p>PROGETTAZIONE STRUTTURALE: Ing. Mauro Perini</p> <p>CSP: Ing. Alessandro...</p>	<p>Dott. Geol. Alberto Caprara (Mandante) Sede Legale e Operativa: Via Siroe 9/B, loc. Montevoglio 40052 Valdemonega (BO)</p> <p>PROGETTAZIONE ARCHITETTICA: Arch. Tommaso Cesaro</p> <p>PROGETTAZIONE IMPIANTISTICA: Ing. Lino Pollastri</p> <p>DIRETTORE TECNICO: MATE SOC. Coop.va</p>	<p>PROPRIETA': </p> <p>Agenzia del Demanio Direzione Regionale Calabria Via Giacchino da Fiore, 34 88100 Catanzaro (CZ)</p> <p>Il Responsabile Unico del Procedimento: Ing. Salvatore Giglio</p> <p>Il Responsabile Servizi Tecnici: Ing. Salvatore Concettino</p>
---	---	--

<p>OGGETTO: IMPIANTI ELETTRICI - PIANTE PIANO INTERRATO INSTALLAZIONE IMPIANTI SPECIALI EVAC-TVCC-CONTROLLO ACCESSI-ANTINTRUSIONE SANTA CATERINA, 89122 REGGIO CALABRIA (RC)</p>	<p>TAV N. PE-IE-23_1</p> <p>DATA 31.10.2018</p> <p>SCALA 1:100</p>
---	--

N.	DESCRIZIONE	DATA	REDATTO	VERIFICATO	APPROVATO
1	Recupero note progetto esecutivo	15/02/2021	M.C.	L.P.	M.P.
2					
3					