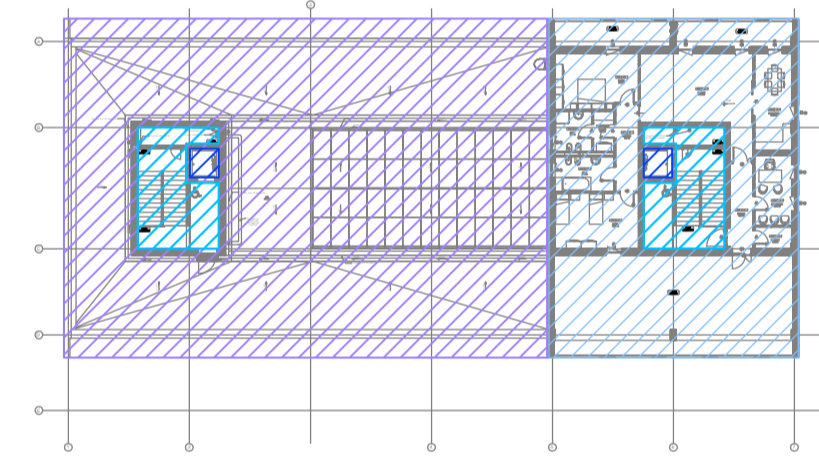


APPARTAMENTO DIRIGENTE PIANO TERZO - DETTAGLIO IMPIANTI SPECIALI



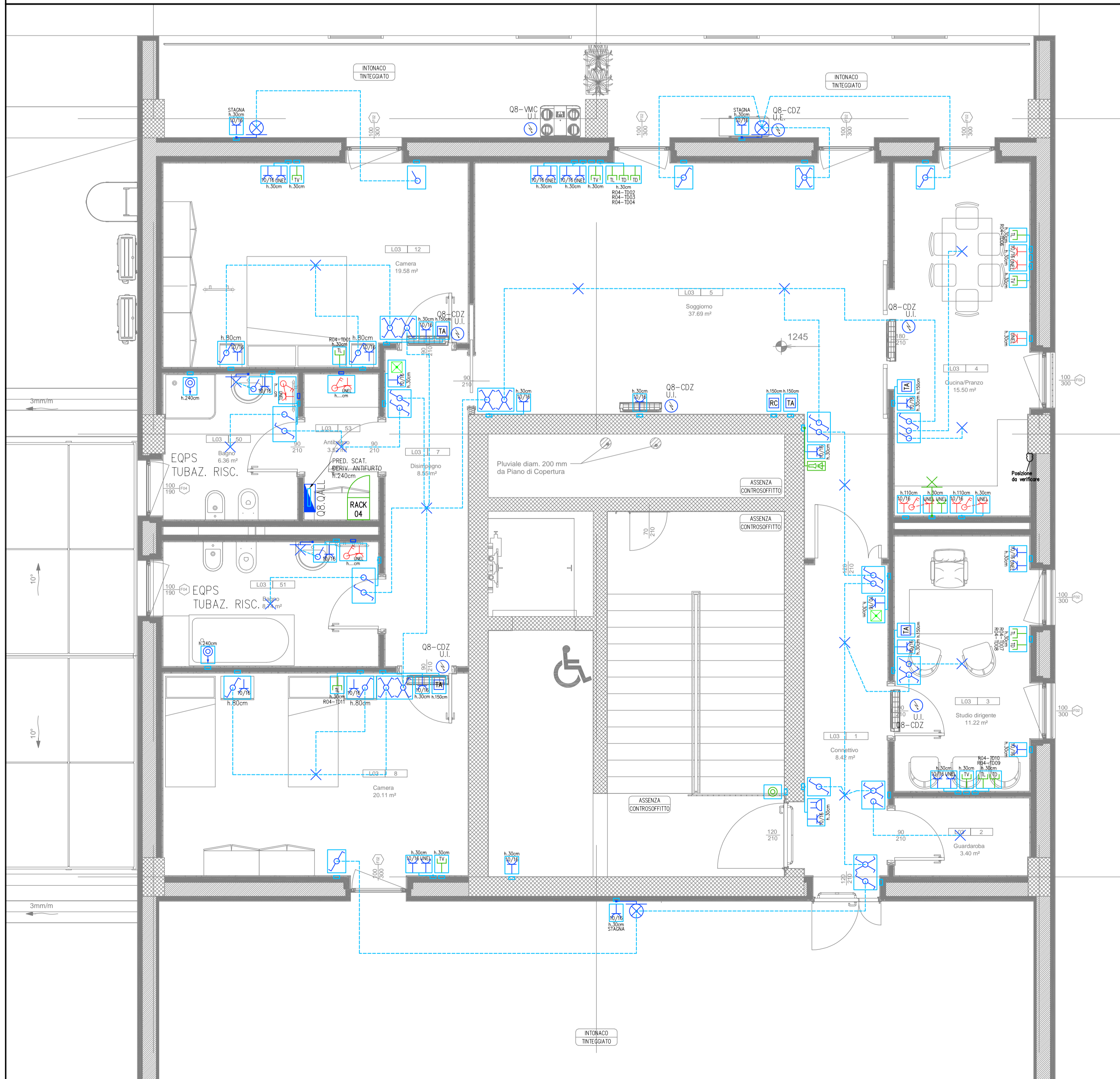
LEGENDA SIMBOLI	
Simbolo	Descrizione
	Quadro di distribuzione.
	Armadio cablaggio strutturato
	Scatola portafuori da incasso.
	Videocitofono postazione interna.
	Apparecchio di illuminazione di emergenza autonomo.
	Punto luce a soffitto.
	Punto luce a parete.
	Lampada a plafone a parete.
	Punto alimentazione coppa.
	Interruttore.
	Interruttore bipolare.
	Deviatore.
	Invertitore.
	Pulsante a tirante.
	Pulsante campanello.
	Comando tende oscuranti.
	Motore tende oscuranti.
	Presse TV.
	Presse TL.
	Presse TD.
	Presse 10/16A.
	Presse UNEL.
	Presse 10/16A su circuito FM.
	Presse UNEL su circuito FM.
	Presse UNEL su circuito induzione.
	Collegamento termostato ambiente (di fornitura dell'idraulico)
	Collegamento comando recuperatore di calore (di fornitura dell'idraulico)
	Predisposizione contatto magnetico.
	Predisposizione rivelatore di presenza doppia tecnologia.
	Predisposizione insertore.
	Predisposizione sirena da esterno.
	Rivelatore ottico di fumo in ambiente
	Rivelatore ottico di fumo nel controsoffitto
	Ripetitore ottico di allarme per rivelatore non visibile
	Diffusore sonoro da incasso nel controsoffitto

AREE DI COMPETENZA QUADRI ELETTRICI



- AREE DI COMPETENZA QUADRO - Q7.QPC
- AREE DI COMPETENZA QUADRO - Q8.QALL.
- AREE DI COMPETENZA QUADRO - Q3.QPT
- AREE DI COMPETENZA QUADRO - Q9.QASC.

APPARTAMENTO DIRIGENTE PIANO TERZO - DETTAGLIO IMPIANTI ELETTRICI



AGENZIA DEL DEMANIO
Direzione Regionale Calabria

VERIFICA/VALIDAZIONE/APPROVAZIONE
DATA E PROT CONSEGNA
VERIFICA/VALIDAZIONE/APPROVAZIONE
DATA E PROT

Affidamento dei servizi di progettazione definitiva ed esecutiva, coordinamento della sicurezza in fase di progettazione e di esecuzione, direzione lavori, contabilità dei lavori ed accatastamento, finalizzati alla realizzazione della nuova sede della D.I.A., sita in Reggio Calabria, Località Santa Caterina

PROGETTO ESECUTIVO

RTP:
MATE SOC. Coop.va (Mandataria)
Sede Legale e Operativa:
Via San Felice, 21
49122 Biologna (BO)

RESPONSE ABILITATE:
ARCHITETTO TOMMASO CESARO
Arch. Tommaso Cesaro

PROGETTAZIONE STRUTTURALE
Ing. Mauro Perini

CSP
Ing. Alessandro C.

Dott. Geol. Alberto Caprara (Mandante)
Sede Legale e Operativa:
Via S. Pietro, 19
49053 San Vendemiano (SI)

PROGETTAZIONE IMPIANTISTICA
Ing. Lino Pollastri

DIRETTORE TECNICO
MATE SOC. Coop.va (Mandataria)
Arch. Mauro Perini

PROGETTAZIONE GEOLÓGICA
Dott. Geol. Alberto Caprara

TEAM DI PROGETTAZIONE:
Arch. Fabiana Anghinelli
Arch. Martina Bucetti
Arch. Laura Mazzei

PROPRIETA':
AGENZIA DEL DEMANIO
Agenzia del Demanio
Direzione Regionale Calabria
Via Gioacchino da Fiore, 34
88100 Catanzaro (CZ)

Il Responsabile Unico del Procedimento:
Ing. Salvatore Giglio

Il Responsabile Servizi Tecnici:
Ing. Salvatore Concettino