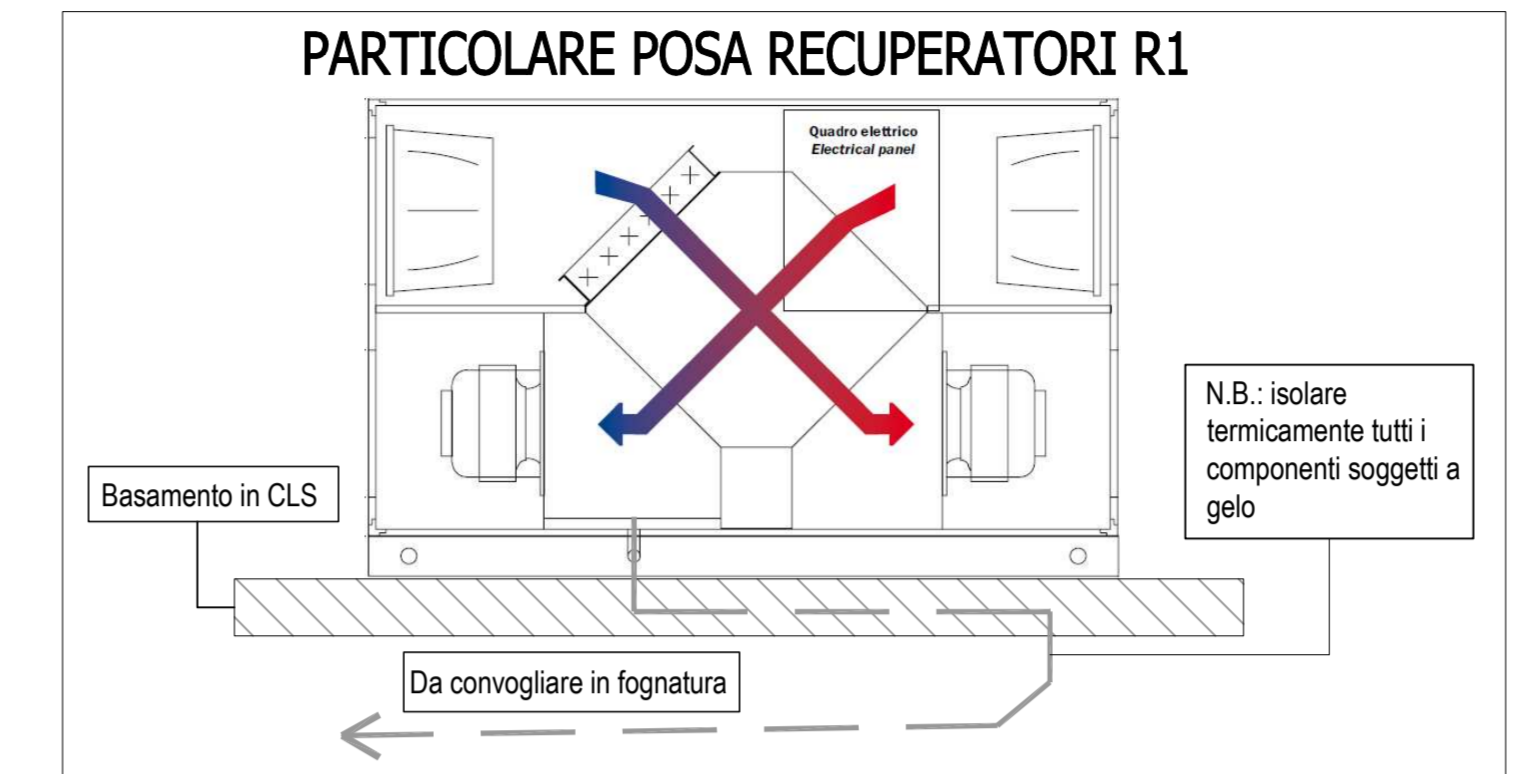
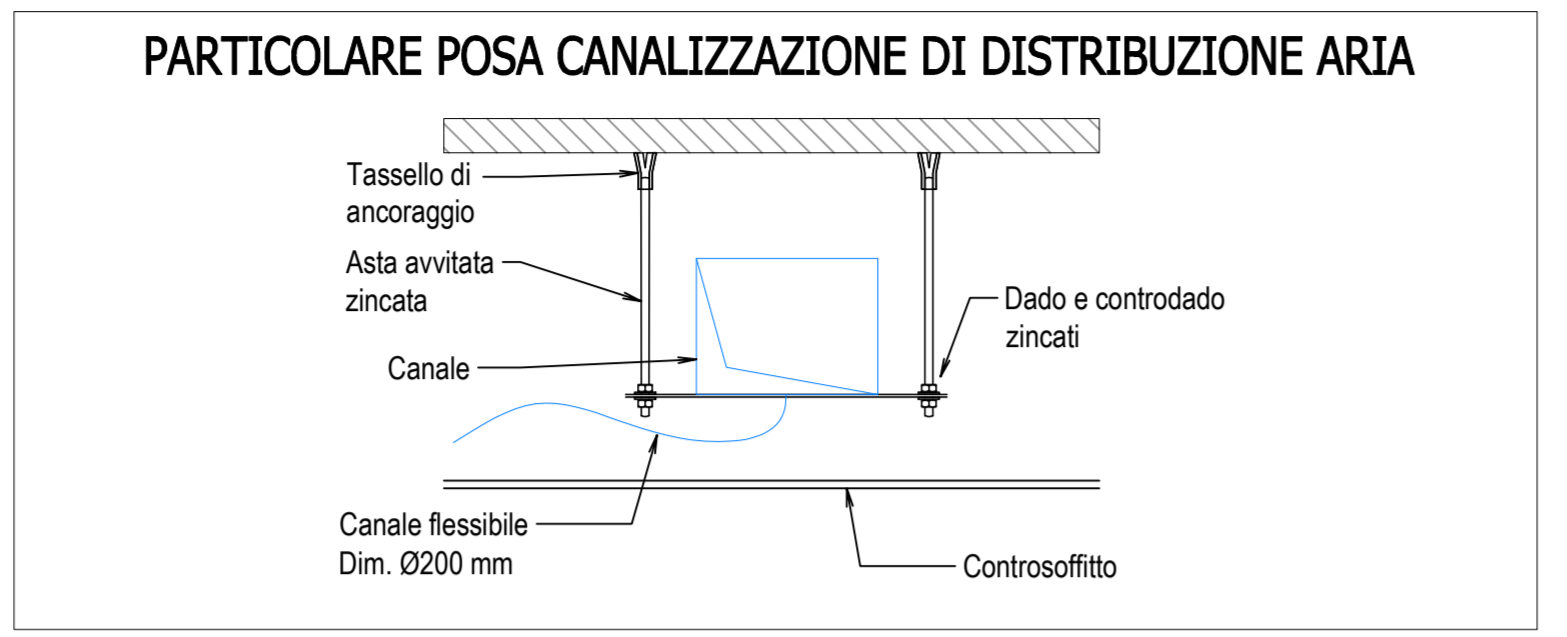
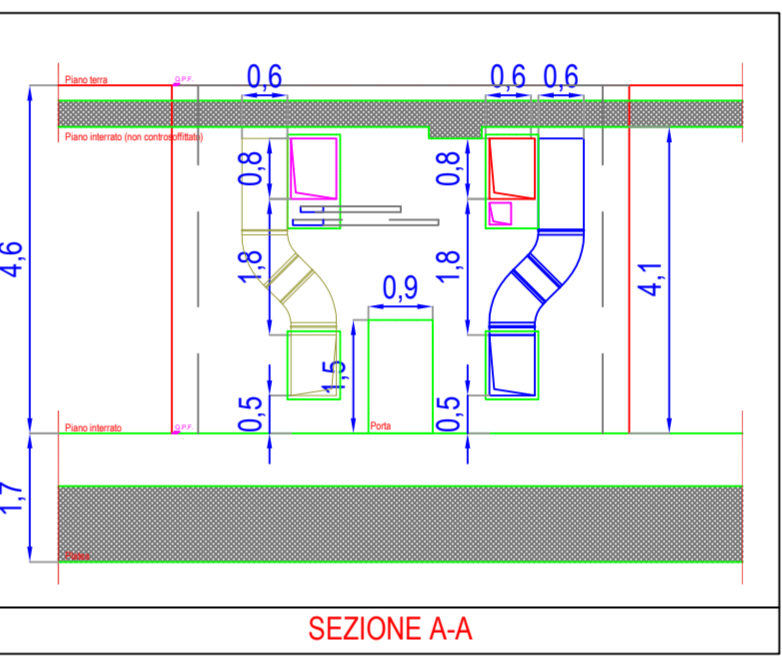
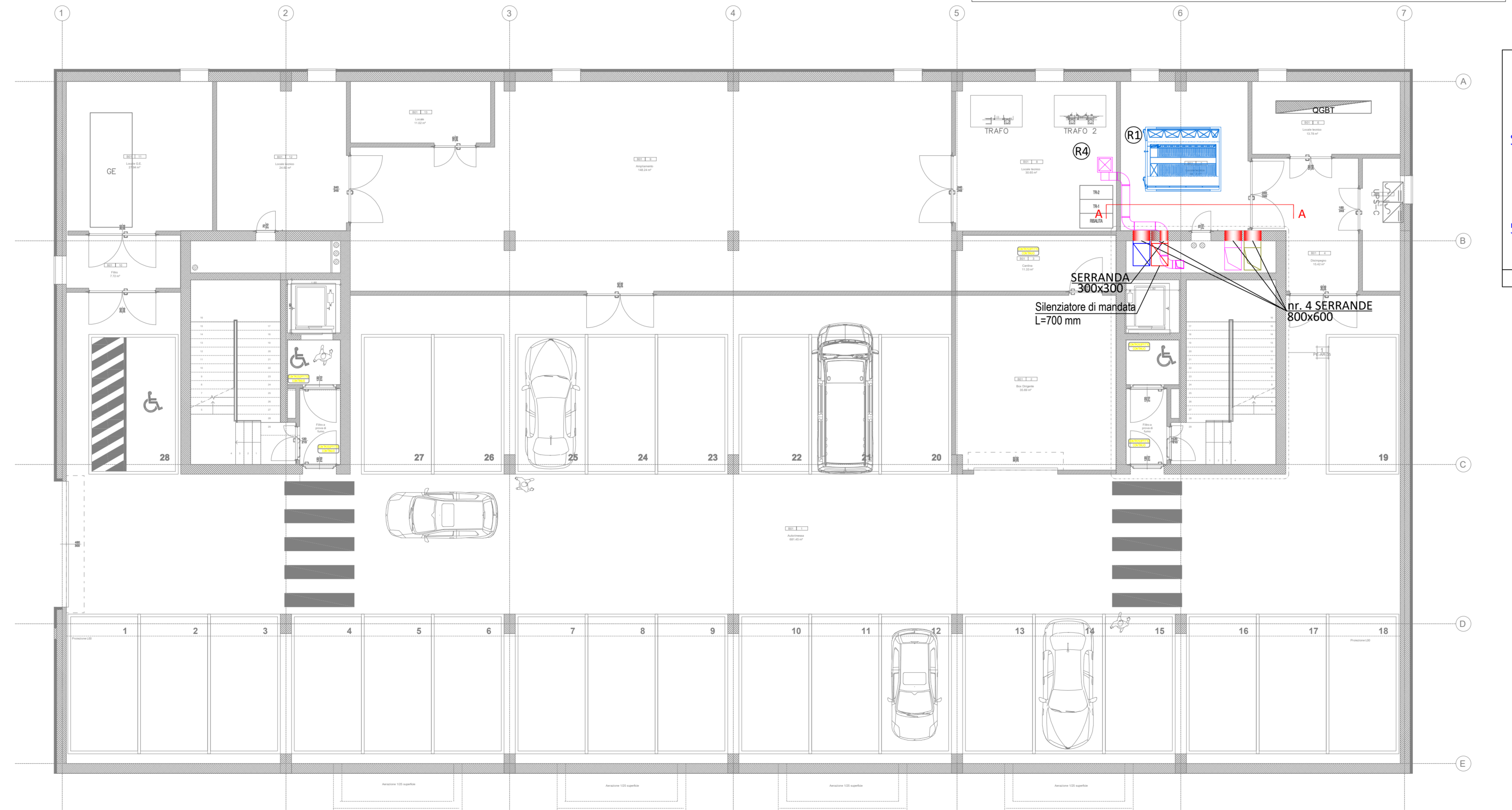


LEGENDA IMPIANTO RINNOVO ARIA - PIANO TERRA, PRIMO E SECONDO	
R1	<p>UNITÀ DI RECUPERO CALORE AD ALTA EFFICIENZA Caratteristiche tecniche: Portata d'aria massima: 8.000 m³/h Efficienza media certificata: 88%; Filtri F7 (aria esterna), G4 (estrazione) Prevalenza disponibile massima: 250 Pa Potenza sonora: Si veda relazione acustica specialistica Tensione alimentazione: 400 V - 3 fasi - 50 Hz; Protezione: 1A; Potenza Assorbita max: 4x1,70 kW; Dimensioni LxHxP: 2290x1860x2710 mm; Prevedere piedini ANTIVIBRANTI di supporto;</p>
mandata aria ambiente	<p>Condotta ad alta eco-sostenibilità pre-isolate sandwich, composta da due fogli di alluminio ed una parte interposta di isolante in poliuretano espanso ad alto rendimento energetico. Spessore isolamento 21 mm ad uso interno edificio. Utilizzato per la realizzazione di canali di mandata di aria primaria, ripresa aria viziata, presa d'aria esterna ed espulsione aria viziata.</p> <p>Caratteristiche generali norme Spessore alluminio esterno: 80 micron Spessore alluminio interno: 80 micron Densità e spessore della sola schiuma pari a 48 ± 2 kg/m³ spessore 21 mm La schiuma rigida poliuretana ad alta densità a cellule chiuse (>95%), esente da additivi espandenti nocivi all'ambiente secondo quanto indicato dai protocolli di Montreal e Kyoto. No espansione mediante CO2 Omologazione Reazione al Fuoco CLASSE 0-1 secondo DM 31/03/2003 Conduttività termica dopo 25 anni di invecchiamento 0,0226 W/mK (iniziale 0,0205) Classe Rigidezza Meccanica RS+ di 350.000 Nmm (max classe secondo EN13403) Pressione Massima di esercizio continuativa sostenibile 2000 Pa (5000 Pa x 1h) Temperatura di esercizio da -35°C a +110°C Classe di tenuta in conformità con classe INTERMEDIA UNI EN 15780 e classe C secondo UNI EN13403 Barriera al Vapore garantita dai fogli in alluminio, che ricoprono entrambe le facce del pannello devono soddisfare il requisito prescritto dalla norma EN13403 (valore resistenza alla trasmissione vapore acqueo ≥ 140) con un valore ≥ 2000 m²hPa/mg. Le condotte sono corredate di portelli di ispezione e/o obli di ispezione specifici, nei termini prescritti dalla UNI EN 12097. PROD. ALPSYSTEM serie ALP100R o similare</p>
ripresa aria ambiente	
presa aria esterna	
espulsione aria ambiente	
	<p>Tubo flessibile omologato in classe di reazione al fuoco 1-0, con isolamento termo-acustico in lana di vetro spessore 25 mm, densità 16 kg/m³, completo di barriera antierosione. Il tubo interno perforato permette allo strato di isolante di attenuare ed assorbire il rumore (trasmesso ed irradiato) generato negli impianti di condizionamento/ventilazione. Dimensioni e requisiti meccanici conformi alla norma EN 13180. Tipo Sonodec 25 o equivalente</p>
	<p>Silenziatore ad assorbimento e risonanza per canalizzazioni di distribuzione aria, provvisto di setti fonoassorbenti passo 100 mm, profondità silenziatore 700mm. Silenziatore installato sulla canalizzazione di mandata aria.</p>
	<p>Diffusore multidirezionale ad alette fisse in alluminio estruso anodizzato naturale, provvista di: - Serranda di taratura a contrasto in alluminio estruso - Plenum isolato con attacco laterale</p>
	<p>Bocchetta di mandata in alluminio estruso anodizzato naturale a doppio filare di alette singolarmente orientabili per installazione a parete, provvista di: - Serranda di taratura a contrasto in alluminio estruso - Controtelaio in acciaio zincato (da murare) - Plenum isolato con attacco laterale</p>
	<p>Bocchetta di ripresa in alluminio estruso anodizzato naturale a doppio filare di alette singolarmente orientabili per installazione a parete, provvista di: - Serranda di taratura a contrasto in alluminio estruso - Controtelaio in acciaio zincato (da murare) - Plenum isolato con attacco laterale</p>
	<p>Valvola di ventilazione per la ripresa dell'aria in polipropilene colore bianco Ø160 mm. Fissaggio a soffitto mediante apposito collarino.</p>
	<p>PREVEDERE PORTA RIALZATA DI 1 CM. PER CONSENTIRE IL PASSAGGIO D'ARIA TRA I VARI LOCALI E LA GIUSTA AREAZIONE.</p>
	<p>Serranda di taratura rettangolare manuale per regolare la portata d'aria. Consente la movimentazione delle alette della serranda.</p>
	<p>Serranda tagliafuoco rettangolare in acciaio zincato munita di servomotore 90°, AC / DC 24 V, con dispositivo di intervento termoelettrico. Dimensioni: SER1 - 600x400 mm; SER2 - 400x300 mm; SER3 - 500x300 mm; SER4 - 250x150 mm; SER5 - 300x200 mm.</p>
SISTEMA DI CONTROLLO	
	<p>Comando remoto unità recuperatore di calore R1 con display LCD con retroilluminazione, montaggio a muro</p> <p>Funzioni:</p> <ul style="list-style-type: none"> Regolazione manuale della velocità dei ventilatori scegliendo tra 3 velocità tarabili (minima, media massima); Modalità AUTO: modulazione della velocità dei ventilatori in funzione dell'umidità relativa o della CO2 o della temperatura di ripresa/ambiente Regolazione ad anello chiuso della portata d'aria dei ventilatori in funzione dell'umidità relativa di ripresa o della qualità dell'aria di ripresa o della temperatura di ripresa/ambiente (quest'ultimo solo se è presente un modulo di trattamento ad acqua o elettrico) Free-cooling / Free-heating; Antiglio progressivo del recuperatore di calore; Compensazione dinamica dei setpoint; Programmazione a fase oraria (possibilità di associare a ciascun giorno della settimana uno tra i vari programmi selezionabili); Programmazione sulla base di richieste specifiche del cliente (opzionale);



LEGENDA IMPIANTO RINNOVO ARIA - PIANO SEMINTERRATO

R4	<p>CASSA VENTILANTE SILENZIATA A DOPPIA ASPIRAZIONE Cassa ventilante realizzata in lamiera zincata presso piegata, insonorizzata mediante materasso fono assorbente in polietilene. Alimentata a 220 - 240 VAC, monofase, 50 Hz con bocche di aspirazione e mandata a sezione rettangolare</p> <p>Caratteristiche tecniche: Potenza assorbita : 610 W; Grado di protezione : 55; Portata max : 3714 m³/h; Potenza sonora: Si veda relazione acustica specialistica Dimensioni LxHxP : 540x540x540 mm; Peso : 38 kg Marca: VORTICE mod. VORT QBK 10/10 6M 1V/1 o similare</p>
-----------	---



AGENZIA DEL DEMANIO
Direzione Regionale Calabria

Affidamento dei servizi di progettazione definitiva ed esecutiva, coordinamento della sicurezza in fase di progettazione e di esecuzione, direzione lavori, contabilità dei lavori ed accatastamento, finalizzati alla realizzazione della nuova sede della D.I.A., sita in Reggio Calabria, Località Santa Caterina

PROGETTO ESECUTIVO

VERIFICA/VALIDAZIONE/APPROVAZIONE
 DATA E PROT CONSEGNA
 VERIFICA/VALIDAZIONE/APPROVAZIONE
 DATA E PROT

RTP:

MATE SOC. Coop.va (Mandataria)
 Sede Legale e Operativa:
 Via San Felice, 21
 40122 Bologna (BO)

Dott. Geol. Alberto Caprara (Mandante)
 Sede Legale e Operativa:
 Via Treviso, 13
 40053 Vignola (MO)

RESPONSABILI:
 RESPONSABILE PROGETTO: Arch. Maurizio
 RESPONSABILE DIREZIONE LAVORI: Arch. Tommaso
 RESPONSABILE ACCATASTAMENTO: Arch. Tommaso

PROGETTAZIONE STRUTTURALE:
 Ing. Mauro Penzi

PROGETTAZIONE IMPIANTISTICA:
 Ing. Lino Pollastri

GEOLOGIA:
 Dott. Geol. Alberto Caprara

TEAM DI PROGETTAZIONE:
 Arch. Fabiana Aneghini
 Arch. Martina Buccilli
 Arch. Laura Mazzei

PROPRIETA':

Agenzia del Demanio
Direzione Regionale Calabria
 Via Gioacchino da Fiore, 34
 88100 Catanzaro (CZ)

Il Responsabile Unico del Procedimento:
Ing. Salvatore Giglio

Il Responsabile Servizi Tecnici:
Ing. Salvatore Concettino

TAV N.
PE-IM-15

DATA
31.10.2018

SCALA
1:100

OGGETTO:
IMPIANTI MECCANICI - PIANA PIANO SEMINTERRATO IMPIANTO DI VENTILAZIONE MECCANICA CONTROLLATA SANTA CATERINA, 89122 REGGIO CALABRIA (RC)

AGGIORNAMENTI	DATA	REDAITTO	VERIFICATO	APPROVATO
1. Ricepimento note progetto esecutivo	15/03/2021	M.C.	L.P.	M.P.
2. Ricepimento note progetto esecutivo	30/04/2021	M.C.	L.P.	M.P.
3.				

PIANTA PIANO SEMINTERRATO