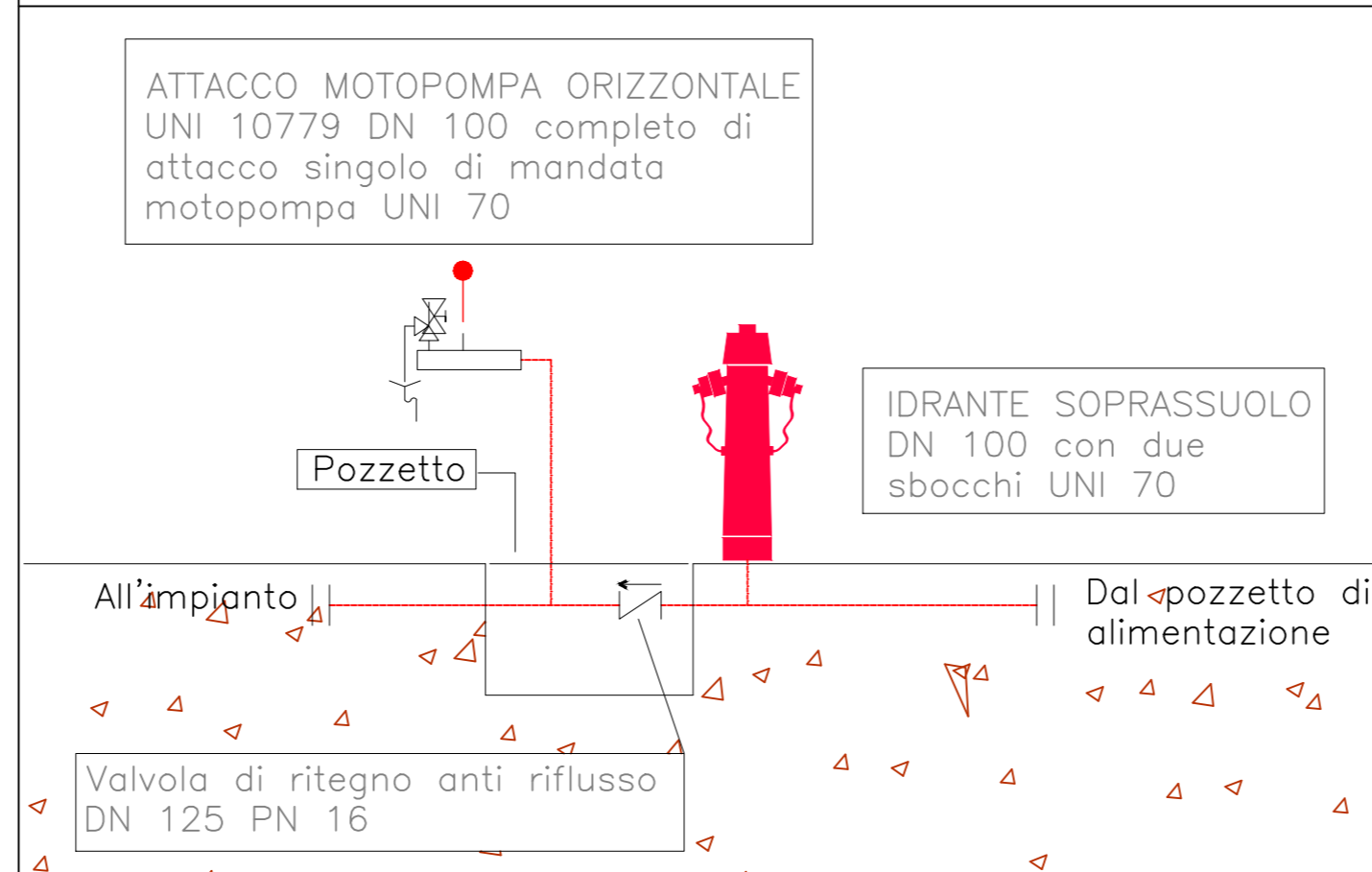


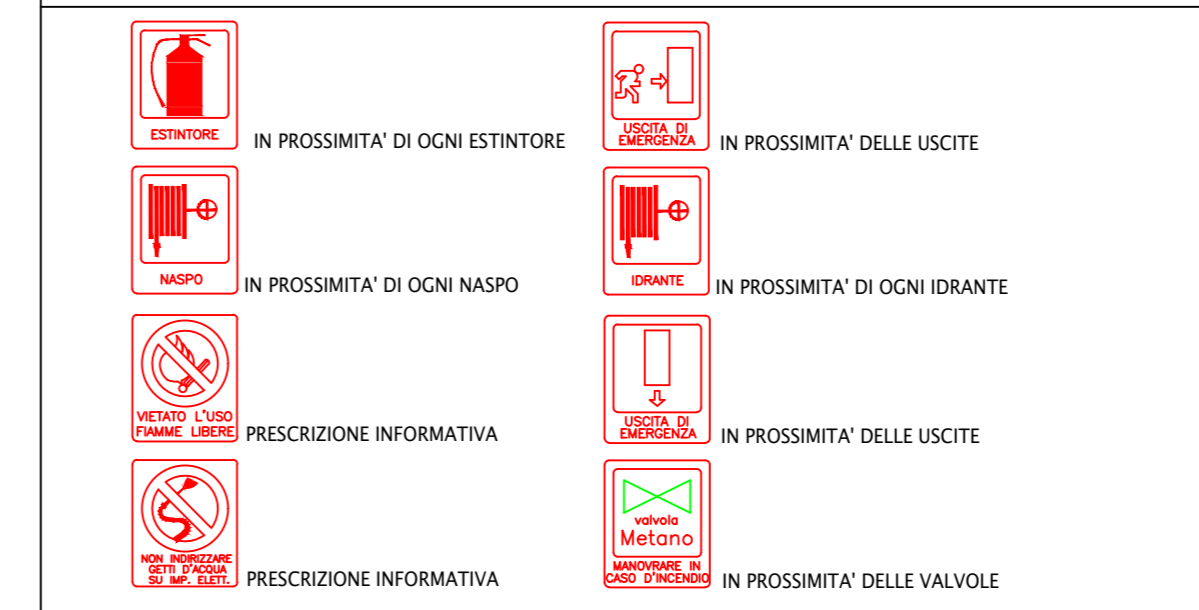
LEGENDA SIMBOLI E RICHIAMI GRAFICI

CATEGORIA	SIMBOLO FIGURATO	DEFINIZIONE
ELEMENTI COSTRUTTIVI E RELATIVE APERTURE		VALVOLA A SFERA
		CONTATORE IDRICO
		VALVOLA DI RITEGNO
ESTINTORI		ESTINTORE PORTATILE
		ESTINTORE CARRELLATO
SISTEMI ANTINCENDIO IDRICI		NASPO
		IDRANTE A MURO - UNI 45
		IDRANTE SOPRASUOLO
		ATTACCO PER AUTOPOMPA SINGOLO
		ATTACCO PER AUTOPOMPA DOPPIO
TUBAZIONI		TUBAZIONE IN ACCIAIO ZINCATO

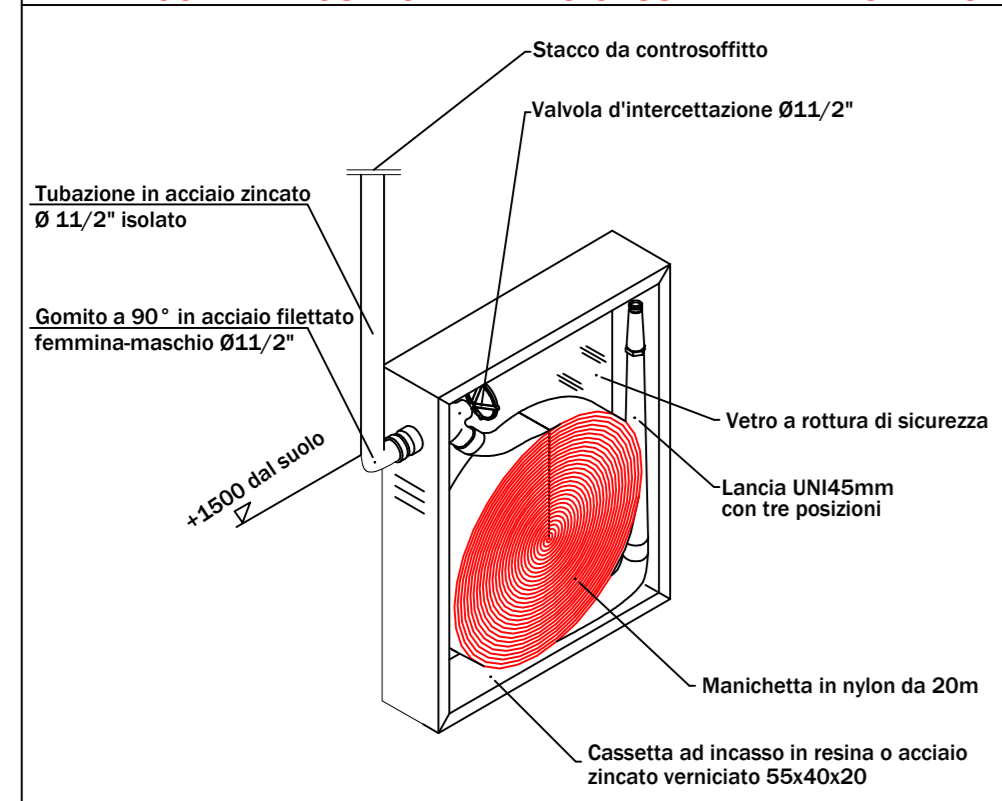
PARTICOLARE INSTALLAZIONE ATTACCO MOTOPOMPA E IDRANTE A COLONNA IN PROSSIMITA' DELL'INGRESSO CARRAIO



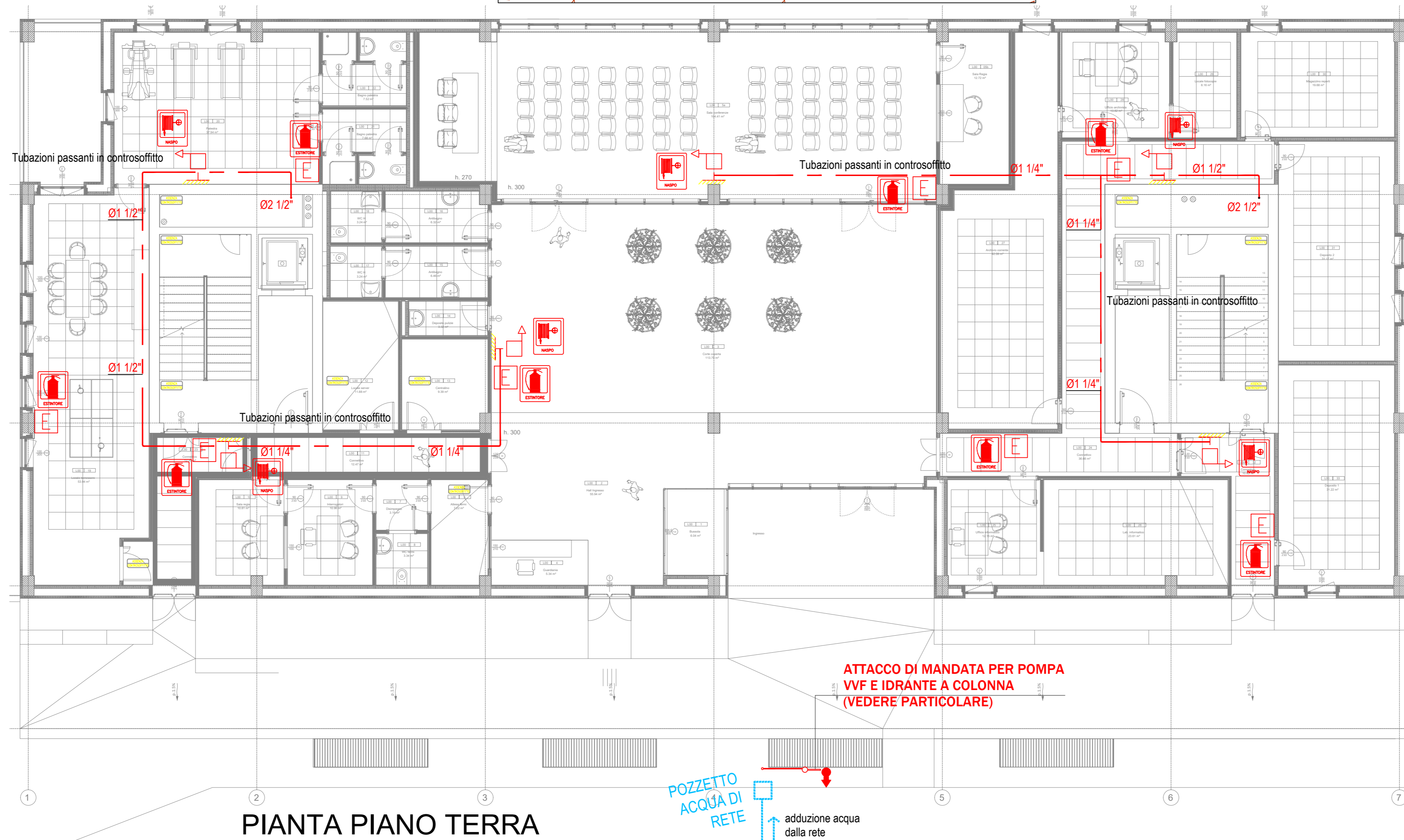
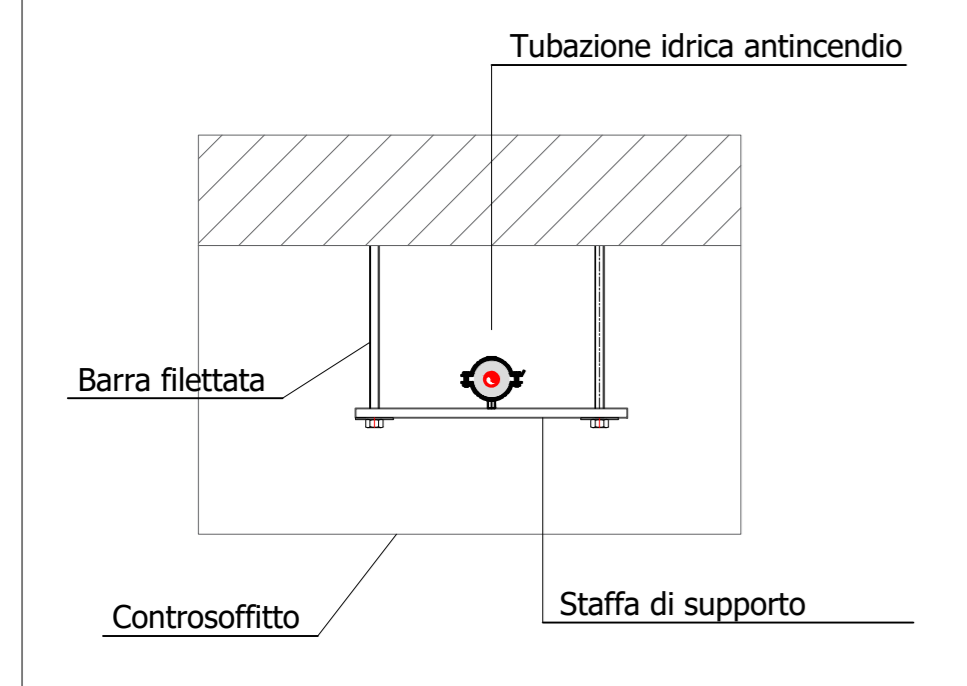
CARTELLONISTICA TIPO



PARTICOLARE POSIZIONAMENTO CASSETTA ANTINCENDIO



PARTICOLARE STAFFAGGIO TUBAZIONI



ATTACCO DI MANDATA PER POMPA VVF E IDRANTE A COLONNA (VEDERE PARTICOLARE)

POZZETTO ACQUA DI RETE adduzione acqua dalla rete

AGENZIA DEL DEMANIO
Direzione Regionale Calabria

VERIFICA/VALIDAZIONE/APPROVAZIONE
DATA E PROT CONSEGNA
VERIFICA/VALIDAZIONE/APPROVAZIONE
DATA E PROT

Affidamento dei servizi di progettazione definitiva ed esecutiva, coordinamento della sicurezza in fase di progettazione e di esecuzione, direzione lavori, contabilità dei lavori ed accatastamento, finalizzati alla realizzazione della nuova sede della D.I.A., sita in Reggio Calabria, Località Santa Caterina

PROGETTO ESECUTIVO

RTP: **MATE**
MATE SOC. Coop.va (Mandataria)
Sede Legale e Operativa: Via San Felice, 21 40122 Bologna (BO)
Sede Operativa: Via Treviso, 13 41060 San Vendemiano (TV)

Dott. Geol. Alberto Caprara (Mandante)
Sede Legale e Operativa: Via Store 9/B, loc. Montevoglio 40053 Valsavignina (BO)

RESPONSABILE INTERAZIONE TRALE ATTIVITA' MANIFESTE Arch. Maurizio Panzani
PROGETTAZIONE ARCHITETTONICA E IMPIANTISTICA Arch. Tommaso Cesaro
PROGETTAZIONE STRUTTURALE Ing. Mauro Perini
CSP Ing. Alessandro Sanna

PROGETTAZIONE GEOTECNICA Arch. Tommaso Cesaro
PROGETTAZIONE IMPIANTISTICA Ing. Lino Pollastri
DIRETTORE TECNICO MATE SOC. Coop.va Arch. Maurizio Panzani

PROGETTAZIONE GEOMETRICA Arch. Arturo Angelotta
GEOLOGIA Dott. Geol. Alberto Caprara
TEAM DI PROGETTAZIONE: Arch. Fabiana Aneghini, Arch. Martina Buccitti, Arch. Laura Mazzei

OGGETTO: IMPIANTI MECCANICI - PIANTA PIANO TERRA
IMPIANTO ANTINCENDIO
SANTA CATERINA, 89122 REGGIO CALABRIA (RC)

AGGIORNAMENTI
N. DESCRIZIONE DATA REDATTO VERIFICATO APPROVATO
1 15/02/2021 M.C. L.P. M.P.
2 30/04/2021 M.C. L.P. M.P.
3

PROPRIETA':
AGENZIA DEL DEMANIO
Direzione Regionale Calabria
Via Gioacchino da Fiore, 34
88100 Catanzaro (CZ)

Il Responsabile Unico del Procedimento:
Ing. Salvatore Giglio

Il Responsabile Servizi Tecnici:
Ing. Salvatore Concettino

TAV N.
PE-IM-33

DATA
31.10.2018

SCALA
1:100