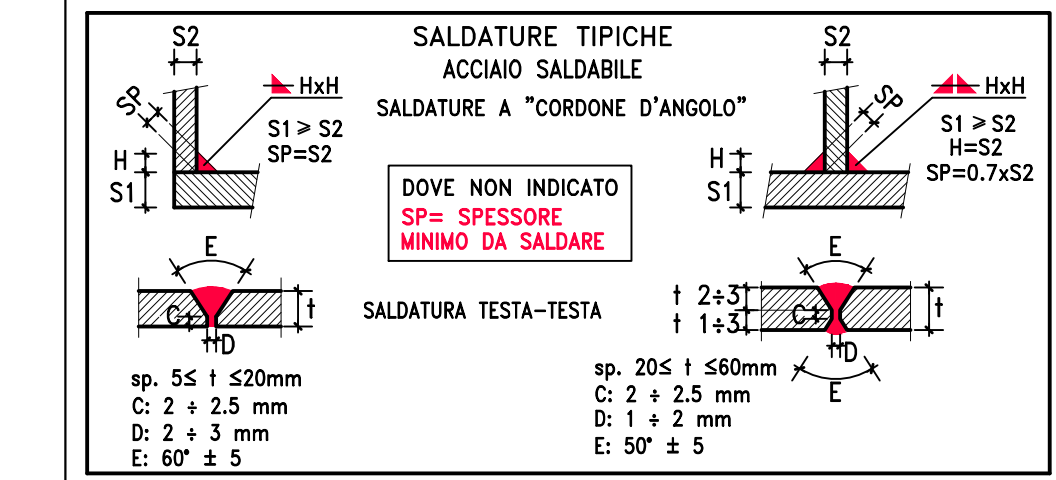


N.B. Le dimensioni devono essere verificate all'atto esecutivo.
N.B. Le dimensioni sono espresse in centimetri. Le quote altimetriche sono espresse in metri.
N.B. EVENTUALI VARIAZIONI dovranno preventivamente essere richieste al D.L. e da lui approvate.
N.B. Per la piegatura delle staffe rispettare le seguenti prescrizioni:
N.B. Sovrapposizioni minime da adottare per le barre correnti = 80 diametri. Alle estremità ritagliare le barre min. 10 #
N.B. Verificare con l'impiantista e con la D.L. l'eventuale posizionamento di fori per gli impianti.

| CLAS. | CLAS. DI | CLAS. DI | CLAS. DI | CLAS. DI | CLAS. DI |
|---------------------|----------|----------|----------|----------|----------|
| MAGRO DI PULZIA | C12/15 | <0.6 | S3 | <25mm | X0 |
| FONDAZIONI | C25/30 | <0.6 | S4 | <20mm | XC2 |
| PARETI C.A. E RAMPE | C32/40 | <0.5 | S4 | <16mm | XS1 |
| PILASTRI | C32/40 | <0.5 | S4 | <16mm | XS1 |
| SETTI | C32/40 | <0.5 | S4 | <16mm | XS1 |
| SOLAI | C32/40 | <0.5 | S4 | <16mm | XS1 |
| TRAVI E SOLETTE | C32/40 | <0.5 | S4 | <16mm | XS1 |

| TIPOLOGIA | CLASSE | REQUISITI |
|--------------------------|------------|-----------------|
| ACCIAIO CARPENTIERA | S 275JR | ZINCATO A CALDO |
| ACCIAIO BARRE FILETATE | CLASSE B,8 | ZINCATO |
| ACCIAIO VITI PER BULLONI | CLASSE B,8 | ZINCATO |
| DADI | CLASSE B,8 | ZINCATO |



| TIPOLOGIA | REQUISITI |
|--|--------------------------|
| RESINA x FISSAGGIO BARRE FILETATE NELLA VITURATURA | TIPO "HIT-HIT-HIT 70" |
| RESINA x FISSAGGIO BARRE FILETATE NEL CLS. | TIPO "HIT-HIT-HIT 200-R" |
| RESINA x FISSAGGIO BARRE B 450 C (neutro) NEL CLS. | TIPO "HIT-HIT-HIT 200-R" |

| PARAMETRI DI CALCOLO: | |
|---|---------------------------------------|
| Tutti gli elementi strutturali saranno calcolati secondo le specifiche tecniche della normativa vigente D.M. 17/01/2018 (Aggiornamento Norme Tecniche per le Costruzioni) | |
| METODO DI CALCOLO: VERIFICA agli STATI LIMITE | |
| Località del CANTIERE: | Comune di Reggio Calabria |
| Longitudine: | 38.1289 |
| Latitudine: | 15.8576 |
| Zona Sismica (Categorizzazione come da ordinanza PCM n.3274 del 20/03/2003): | I |
| Vita Normale dell'edificio Val[anni]: | 50 |
| Classe d'uso Cu: | IV |
| Categoria del sottosuolo: | C |
| Categoria Topografica: | T1 |
| Rugosità del terreno: | Classe B (zona industriale suburbana) |
| Classe di duttilità: | BASSA |

AGENZIA DEL DEMANIO
 Direzione Regionale Calabria

VERIFICA/VALIDAZIONE/APPROVAZIONE
 DATA E PROT. CONSEGNA
 VERIFICA/VALIDAZIONE/APPROVAZIONE
 DATA E PROT.

Affidamento dei servizi di progettazione definitiva ed esecutiva, coordinamento della sicurezza in fase di progettazione e di esecuzione, direzione lavori, contabilità dei lavori ed accatastamento, finalizzati alla realizzazione della nuova sede della D.I.A., sita in Reggio Calabria, Località Santa Caterina

PROGETTO ESECUTIVO

RTP: **MATE S.O.C. Coop. va (Mandataria)**
 Via S. Maria 21, 89100 Reggio Calabria, Calabria

PROPRIETA': **Agente del Demanio Direzione Regionale Calabria**
 Via S. Maria 21, 89100 Reggio Calabria, Calabria

PROGETTAZIONE: **Arch. Mauro Parisi**
 PROGETTAZIONE: **Ing. Lino Polastri**
 PROGETTAZIONE: **Ing. Lino Polastri**

RESPONSABILE TECNICO: **Ing. Lino Polastri**

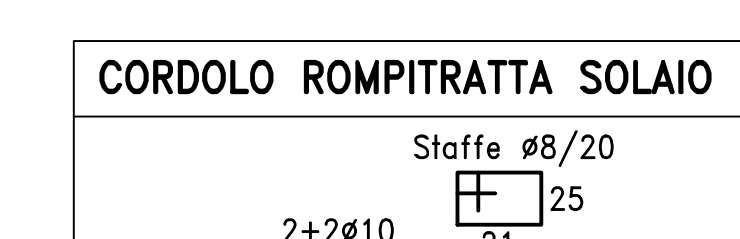
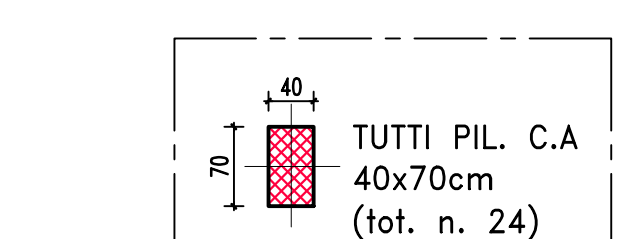
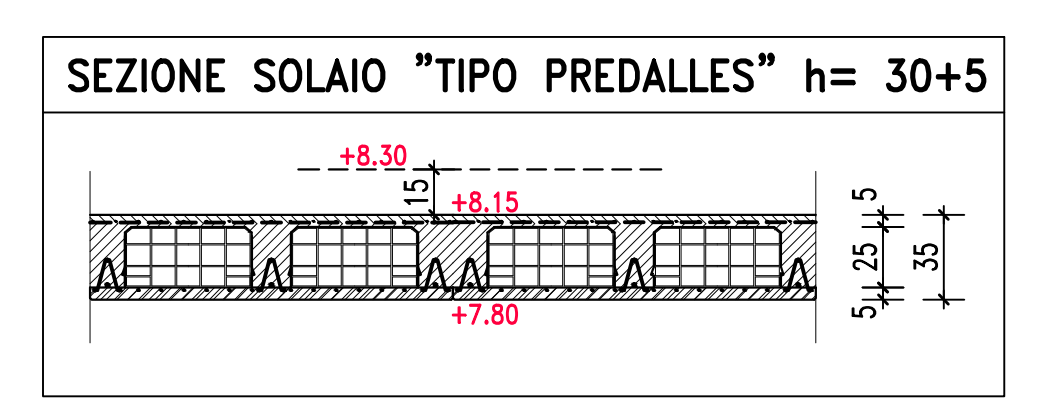
OGGETTO: **PROGETTO STRUTTURE**
 Carpentaria 3° Solaio

TAV N.: **PE-ST-08_0**
 DATA: **31.10.2018**
 SCALA: **1:50**

PIANTA TERZO SOLAIO (P. Secondo)
 sc. 1:50
 REI 120*

PIANTA PILASTRI - TRAVI C.A. - SOLAIO

La "pianta" e' rappresentata :
 GUARDANDO "DA SOPRA" IL SOLAIO -> VERSO IL BASSO
 (cosi' come si lavora per realizzarlo)



| DISTINTA SOLAI | | | | | | |
|----------------|---|---------------------|-----------------------|-----------------------|--------------------------|----------------------------|
| TIPOLOGIA | ALTEZZE E CARATTERISTICHE | PESO PROPRIO SOLAIO | CARICHI PERMANENTI G1 | CARICHI PERMANENTI G2 | SOVRACCARICO ACCIDENTALE | ARMATURA DI RIPARTIZIONE |
| 2 | TIPO "PREDALLES" 5+25+5 H tot. 35cm REI 120 | 535 kg/mq | 210 kg/mq | 150 kg/mq | 200 kg/mq | ø6 20x20 sovrapp. 2 maglie |
| 3 | SOLETTA C.A. SP. 20cm ZONA SBALZO | 500 kg/mq | 200 kg/mq | --- | 400 kg/mq | ø6 20x20 sovrapp. 2 maglie |
| 4 | TIPO "PREDALLES" 5+25+5 H tot. 35cm REI 120 | 535 kg/mq | 210 kg/mq | 150 kg/mq | 600 kg/mq | ø6 20x20 sovrapp. 2 maglie |

TUTTE LE FOROMETRIE SARANNO DA VERIFICARE/DEFINIRE IN RELAZIONE ALLA SCELTA DEL TIPO DI INFISSI E/O MODELLO/TIPO DI ASCENSORE

