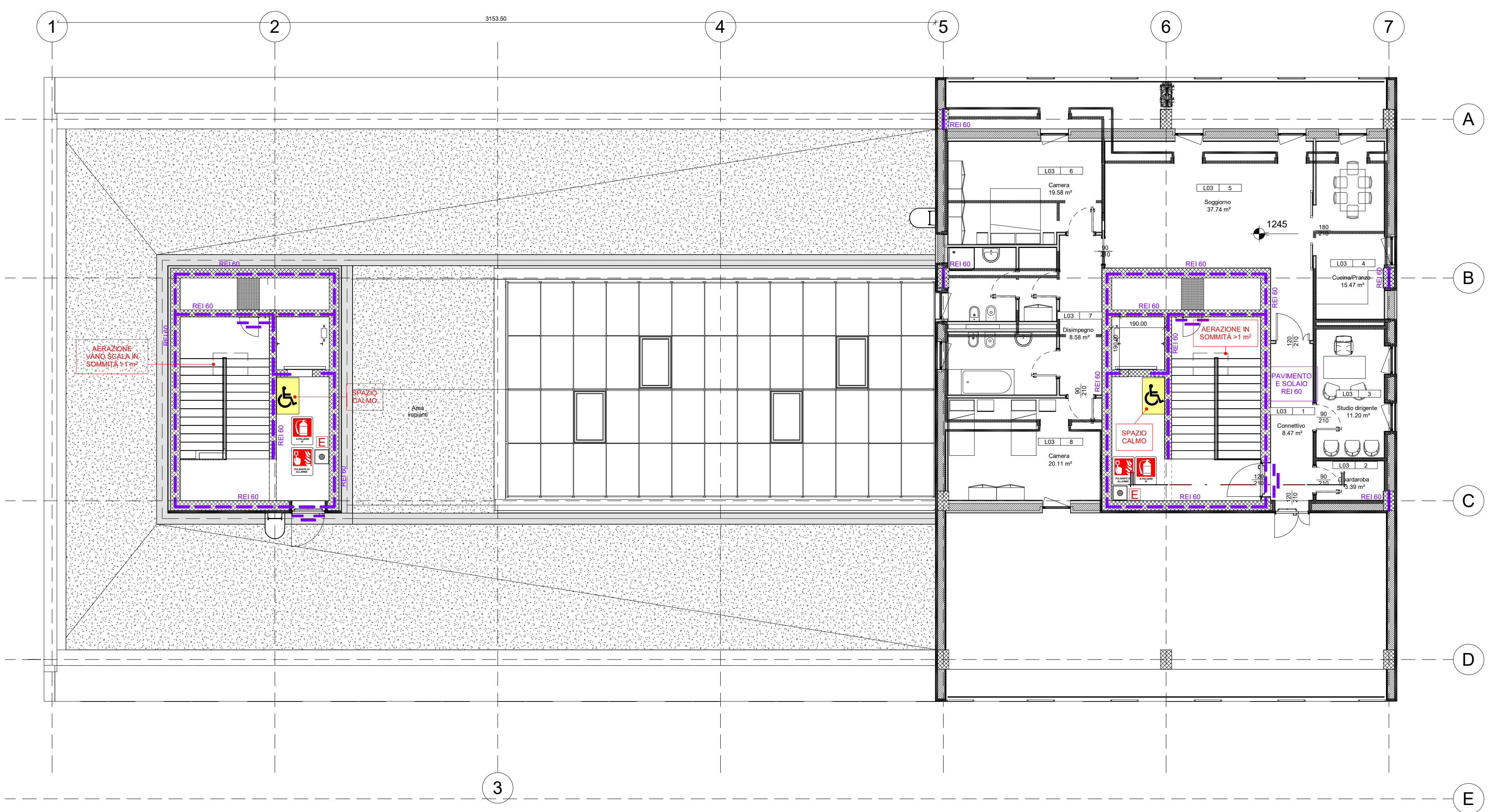


IN TUTTA L'ATTIVITÀ SARÀ PRESENTE L'IMPIANTO AUTOMATICO DI RILEVAZIONE INCENDIO COLLEGATO A SIRENE DI COMUNICAZIONE PER L'ALLARME

- AMBIENTI**
- Depositi con superficie < 15 m²
 - Depositi con superficie < 50 m² ed aerazione >1/40 della superficie in pianta
 - Depositi con superficie > 50 m² ed aerazione >1/40 della superficie in pianta
 - Spazio calmo

ELEMENTI COSTRUTTIVI E RELATIVE APERTURE			
SEGNALETICA	SIMBOLO	DEFINIZIONE	
		Percorso d'uscita verso l'alto	
		Percorso d'uscita orizzontale	
		Percorso d'uscita verso il basso	
		Lunghezza percorso d'esodo	
		Uscita di sicurezza	
SISTEMI ANTINCENDIO IDRICI			
SEGNALETICA	SIMBOLO	DEFINIZIONE	
		Naspo con tubazione semirigida da 30 m e lancia	
		Attacco singolo per Autopompa VVF	
ESTINTORI			
SEGNALETICA	SIMBOLO	DEFINIZIONE	
		Estintore portatile a polvere	
SISTEMI DI SEGNALEZIONE			
SEGNALETICA	SIMBOLO	DEFINIZIONE	
		Pulsante generale di sgancio energia elettrica	
		Pulsante di allarme per l'evacuazione	
		Luce di emergenza	
ELEMENTI COSTRUTTIVI E RELATIVE APERTURE			
SIMBOLO	DEFINIZIONE	SIMBOLO	DEFINIZIONE
	Struttura R/REI 30		Porte REI 30
	Struttura R/REI 60		Porte REI 60
	Struttura R/REI 90		Porte REI 90
	Struttura R/REI 120		Porte REI 120



AGENZIA DEL DEMANIO
Direzione Regionale Calabria

VERIFICA/VALIDAZIONE/APPROVAZIONE
DATA E PROT. CONSEGNA

VERIFICA/VALIDAZIONE/APPROVAZIONE
DATA E PROT.

Affidamento dei servizi di progettazione definitiva ed esecutiva, coordinamento della sicurezza in fase di progettazione e di esecuzione, direzione lavori, contabilità lavori ed accatastamento, finalizzati alla realizzazione della nuova sede della D.I.A., sita in Reggio Calabria, località Santa Caterina

PROGETTO ESECUTIVO

RTP:

MATE Soc. Coop. (Mandataria)
Sede Legale e operativa:
Via San Felice, 21
40122 Bologna (BO)

Sede Operativa:
Via Traverso, 18
31020 San Vendemiano (TV)

RESPONSABILE INTERDISCIPLINARE TRA LE ATTIVITÀ SPECIALISTICHE
Arch. Maurizio PAVANI MAURIZIO

PROGETTAZIONE STRUTTURALE
Ing. Mauro Perino

CSP E PREVENZIONE INCENDI
Ing. Alessandro Sanna

PROPRIETÀ:

AGENZIA DEL DEMANIO
Direzione Regionale Calabria
Via Gioacchino da Fiore, 34
88100 Catanzaro (CZ)

Il Responsabile Unico del Procedimento:
Ing. Salvatore Giglio

Il Responsabile Servizi Tecnici:
Ing. Salvatore Concetto

PROGETTAZIONE ARCHITETTONICA
4018 TOMMASO CESARO
Arch. Tommaso CESARO

PROGETTAZIONE ARCHITETTONICA
5349 Arch. Arturo Augelletta

GEOLOGIA
Dott. Geol. Alberto Caprara

TEAM DI PROGETTAZIONE
Arch. Fabiana Aneghini
Arch. Martina Buccitt
Arch. Laura Mazzei

OGGETTO: Pianta Piano Terzo

TAV N. PE-VVF-07

DATA 31/10/18 SCALA 1:100

AGGIORNAMENTI:	DATA	REDATTO	VERIFICATO	APPROVATO