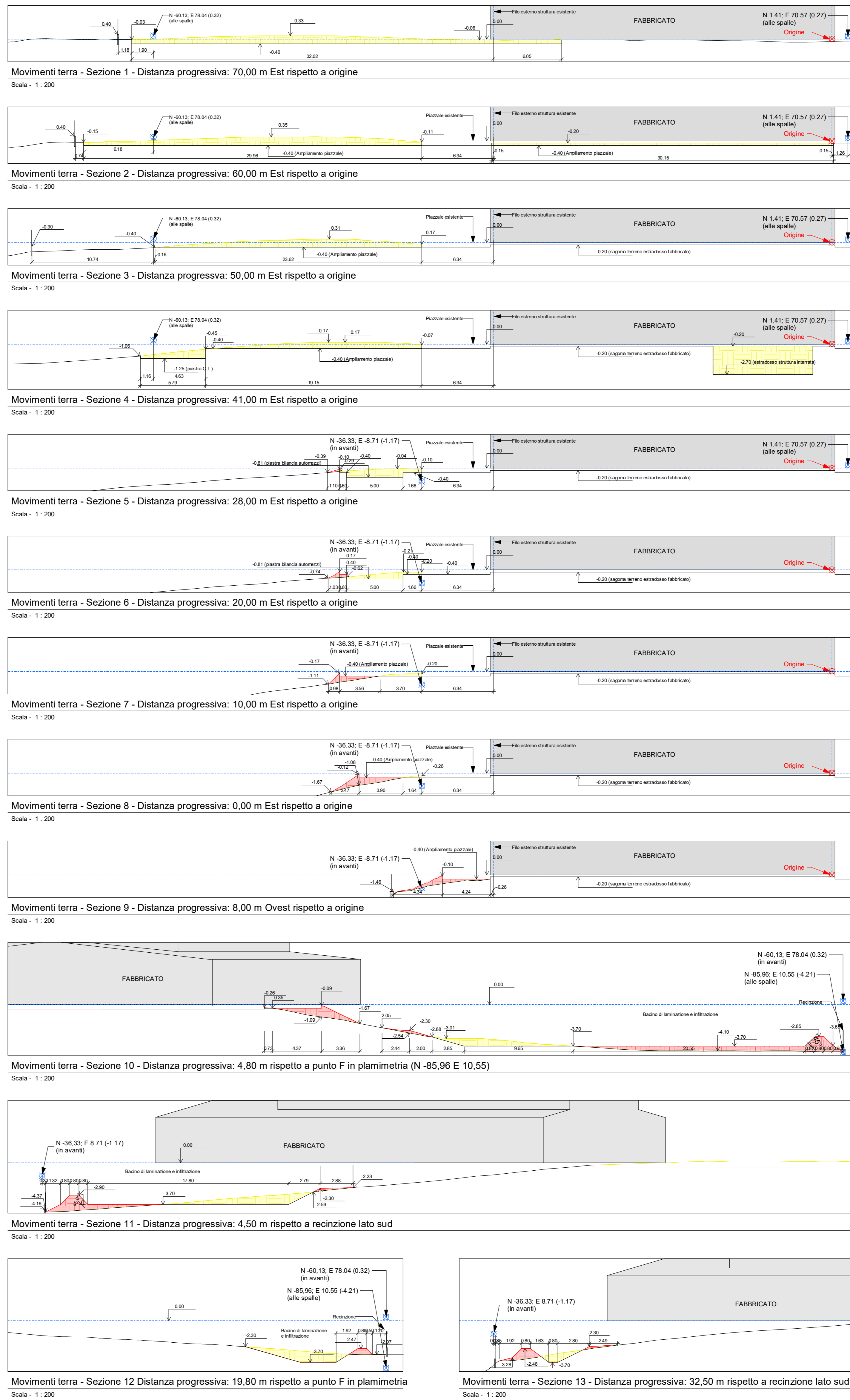


Planimetria movimenti terra
Scala: 1:200



Legenda
 - Profilo terreno esistente
 - Terreno di scavo
 - Terreno ristabilito/riporto
 - Piano di riferimento a quota 0.00m (rispetto al pavimento interno esistente)
 - Segno edificio di progetto
 - Recinzione esistente
 - X Punto di riferimento di origine
 - S Punto di riferimento

Esecutivo - Movimenti terra				
Tipologia	Zona	Numero	Area	Altezza scavo / Volume scavo
Scavo	Ampliamento piste	S1	114.08 m ²	0.40 / 45.64 m ³
Scavo	Ampliamento piste	S2	30.54 m ²	0.68 / 20.86 m ³
Scavo	Ampliamento piste	S3	131.78 m ²	0.50 / 65.89 m ³
Scavo	Ampliamento piste	S4	101.67 m ²	0.30 / 30.50 m ³
Scavo	Ampliamento piste	S5	666.08 m ²	0.20 / 133.22 m ³
Scavo	Ampliamento piste	S6	69.53 m ²	0.70 / 48.67 m ³
Scavo	Ampliamento piste	S7	22.21 m ²	0.10 / 2.22 m ³
Scavo	Ampliamento piste	S8	52.96 m ²	0.25 / 13.24 m ³
Scavo	Ampliamento piste	S9	76.30 m ²	0.30 / 22.92 m ³
Scavo	Ampliamento piste	S10	147.88 m ²	0.50 / 73.94 m ³
Scavo	Ampliamento piste	S11	52.69 m ²	0.45 / 23.71 m ³
Scavo	Ampliamento piste	S12	2.98 m ²	0.10 / 0.21 m ³
Scavo	Ampliamento piste	S13	52.28 m ²	0.20 / 10.46 m ³
Scavo	Ampliamento piste	S14	56.78 m ²	0.25 / 14.19 m ³
Scavo	Ampliamento piste	S15	423.64 m ²	0.20 / 84.73 m ³
Edificio denotio		S15	423.64 m ²	0.20 / 84.73 m ³
Scavo	Fondazione pile telata	S17	1.00 m ²	0.80 / 0.80 m ³
Scavo	Fondazione pile telata	S18	1.00 m ²	0.80 / 0.80 m ³
Scavo	Fondazione pile telata	S19	1.00 m ²	0.80 / 0.80 m ³
Scavo	Fondazione pile telata	S20	1.00 m ²	0.80 / 0.80 m ³
Scavo	Fondazione pile telata	S21	1.00 m ²	0.80 / 0.80 m ³
Scavo	Fondazione pile telata	S22	1.00 m ²	0.80 / 0.80 m ³
Scavo	Fondazione pile telata	S23	1.00 m ²	0.80 / 0.80 m ³
Scavo	Fondazione pile telata	S24	1.00 m ²	0.80 / 0.80 m ³
Scavo	Fondazione pile telata	S25	1.00 m ²	0.80 / 0.80 m ³
Scavo	Fondazione pile telata	S26	1.00 m ²	0.80 / 0.80 m ³
Scavo	Fondazione pile telata	S27	1.00 m ²	0.80 / 0.80 m ³
Scavo	Fondazione pile telata	S28	1.00 m ²	0.80 / 0.80 m ³
Scavo	Fondazione pile telata	S29	1.00 m ²	0.80 / 0.80 m ³
Scavo	Fondazione pile telata	S30	1.00 m ²	0.80 / 0.80 m ³
Scavo	Fondazione pile telata	S31	1.00 m ²	0.80 / 0.80 m ³

Esecutivo - Movimenti terra				
Tipologia	Zona	Numero	Area	Altezza scavo / Volume scavo
Scavo	Fondazione pile telata	S28	1.00 m ²	0.80 / 0.80 m ³
Scavo	Fondazione pile telata	S29	1.00 m ²	0.80 / 0.80 m ³
Scavo	Fondazione pile telata	S30	1.00 m ²	0.80 / 0.80 m ³
Scavo	Fondazione pile telata	S31	1.00 m ²	0.80 / 0.80 m ³
Scavo	Isola ecologica	S32	14.50 m ²	0.10 / 1.45 m ³
Scavo	Isola ecologica	S33	16.99 m ²	0.08 / 1.36 m ³
Scavo	Piastrella bianca	S34	22.96 m ²	0.36 / 8.12 m ³
Scavo	Piastrella bianca	S35	40.82 m ²	0.50 / 20.41 m ³
Scavo	Piastrella bianca	S36	24.99 m ²	0.70 / 17.49 m ³
Scavo	Piastrella bianca	S37	100.00 m ²	0.90 / 45.00 m ³
Scavo	Piastrella C.T.	S38	3.28 m ²	0.20 / 0.66 m ³
Scavo	Piastrella C.T.	S39	4.82 m ²	0.75 / 4.50 m ³
Scavo	Piastrella C.T.	S40	58.20 m ²	0.40 / 23.28 m ³
Scavo	Stampa pedonale	S40	32.85 m ²	0.40 / 13.18 m ³
Scavo	Struttura interrata	S16	45.71 m ²	2.50 / 114.27 m ³
Scavo	Struttura interrata	S41	50.00 m ²	1.00 / 50.00 m ³
Scavo	Vasca laminazione	S42	137.51 m ²	0.35 / 48.13 m ³
Scavo	Vasca laminazione	S43	38.84 m ²	0.80 / 31.15 m ³
Scavo	Vasca laminazione	S44	18.69 m ²	1.00 / 18.69 m ³
Scavo	Vasca laminazione	S45	13.12 m ²	0.80 / 10.50 m ³
Scavo	Vasca laminazione	S46	29.31 m ²	1.00 / 29.31 m ³
Scavo	Vasca laminazione	S47	48.35 m ²	1.50 / 48.35 m ³
Scavo	Vasca laminazione	S47	5.46 m ²	1.35 / 7.37 m ³

Esecutivo - Movimenti terra				
Tipologia	Zona	Numero	Area	Altezza scavo / Volume scavo
Scavo	Vasca laminazione	S48	7.68 m ²	1.00 / 7.68 m ³
Scavo	Vasca laminazione	R1	200.98 m ²	0.50 / 100.49 m ³
Scavo	Vasca laminazione	R2	200.98 m ²	0.50 / 100.49 m ³
Scavo	Vasca laminazione	R3	200.98 m ²	0.50 / 100.49 m ³
Scavo	Vasca laminazione	R4	200.98 m ²	0.50 / 100.49 m ³
Scavo	Vasca laminazione	R5	200.98 m ²	0.50 / 100.49 m ³
Scavo	Vasca laminazione	R6	200.98 m ²	0.50 / 100.49 m ³
Scavo	Vasca laminazione	R7	200.98 m ²	0.50 / 100.49 m ³
Scavo	Vasca laminazione	R8	200.98 m ²	0.50 / 100.49 m ³
Scavo	Vasca laminazione	R9	200.98 m ²	0.50 / 100.49 m ³
Scavo	Vasca laminazione	R10	200.98 m ²	0.50 / 100.49 m ³
Scavo	Vasca laminazione	R11	200.98 m ²	0.50 / 100.49 m ³
Scavo	Vasca laminazione	R12	200.98 m ²	0.50 / 100.49 m ³
Scavo	Vasca laminazione	R13	200.98 m ²	0.50 / 100.49 m ³
Scavo	Vasca laminazione	R14	200.98 m ²	0.50 / 100.49 m ³
Scavo	Vasca laminazione	R15	200.98 m ²	0.50 / 100.49 m ³
Scavo	Vasca laminazione	R16	200.98 m ²	0.50 / 100.49 m ³
Scavo	Vasca laminazione	R17	200.98 m ²	0.50 / 100.49 m ³
Scavo	Vasca laminazione	R18	200.98 m ²	0.50 / 100.49 m ³
Scavo	Vasca laminazione	R19	200.98 m ²	0.50 / 100.49 m ³
Scavo	Vasca laminazione	R20	200.98 m ²	0.50 / 100.49 m ³
Scavo	Vasca laminazione	R21	200.98 m ²	0.50 / 100.49 m ³
Scavo	Vasca laminazione	R22	200.98 m ²	0.50 / 100.49 m ³
Scavo	Vasca laminazione	R23	200.98 m ²	0.50 / 100.49 m ³
Scavo	Vasca laminazione	R24	200.98 m ²	0.50 / 100.49 m ³
Scavo	Vasca laminazione	R25	200.98 m ²	0.50 / 100.49 m ³
Scavo	Vasca laminazione	R26	200.98 m ²	0.50 / 100.49 m ³
Scavo	Vasca laminazione	R27	200.98 m ²	0.50 / 100.49 m ³
Scavo	Vasca laminazione	R28	200.98 m ²	0.50 / 100.49 m ³
Scavo	Vasca laminazione	R29	200.98 m ²	0.50 / 100.49 m ³
Scavo	Vasca laminazione	R30	200.98 m ²	0.50 / 100.49 m ³
Scavo	Vasca laminazione	R31	200.98 m ²	0.50 / 100.49 m ³
Scavo	Vasca laminazione	R32	200.98 m ²	0.50 / 100.49 m ³
Scavo	Vasca laminazione	R33	200.98 m ²	0.50 / 100.49 m ³
Scavo	Vasca laminazione	R34	200.98 m ²	0.50 / 100.49 m ³
Scavo	Vasca laminazione	R35	200.98 m ²	0.50 / 100.49 m ³
Scavo	Vasca laminazione	R36	200.98 m ²	0.50 / 100.49 m ³
Scavo	Vasca laminazione	R37	200.98 m ²	0.50 / 100.49 m ³
Scavo	Vasca laminazione	R38	200.98 m ²	0.50 / 100.49 m ³
Scavo	Vasca laminazione	R39	200.98 m ²	0.50 / 100.49 m ³
Scavo	Vasca laminazione	R40	200.98 m ²	0.50 / 100.49 m ³

NAVIGATORE

Casa Circondariale Bassone

NOTE

Questo documento contiene riferimenti ai seguenti files:

Questo documento è da consultare insieme a:

REV	COMMITTEE	DATA	CONTROLLATO DA	DATA	APPROVATO DA	DATA
Rev. 2	Aggiornamento progetto esecutivo	15/06/21	Arch. Paleari	10/06/21		
Rev. 1	Aggiornamento progetto esecutivo	20/05/21	Arch. Paleari	20/05/21		
Rev. 0	Presentazione progetto esecutivo	04/05/21	Arch. Paleari	04/05/21		

REVISIONE	SEDE PROGETTO	NUMERO PROGETTO
1:200	Via al Bassone, Como (CO)	COB0331

APPROVAZIONI COMMITTENTE

A - APPROVATO

B - APPROVATO CON COMMENTI

C - NON UTILIZZABILE

STATO TIPO DI EMISSIONE

Progetto

PROGETTISTA

POLLINE Srl
 +39 011 0466949
 info@polline.it
 Corso Marconi, 20, Torino (TO)

www.polline.it

Ex Aula Bunker

TITOLO

Progetto esecutivo
 Movimenti terra

AGENZIA DEL DEMANIO

Via Barberis, 38 - 00187 Roma
 info@agenziaad.it

NUMERO DISEGNO

COB0331-ADM-CF000001-ZZ-DR-A-EA1010

REV

2

15/06/2021