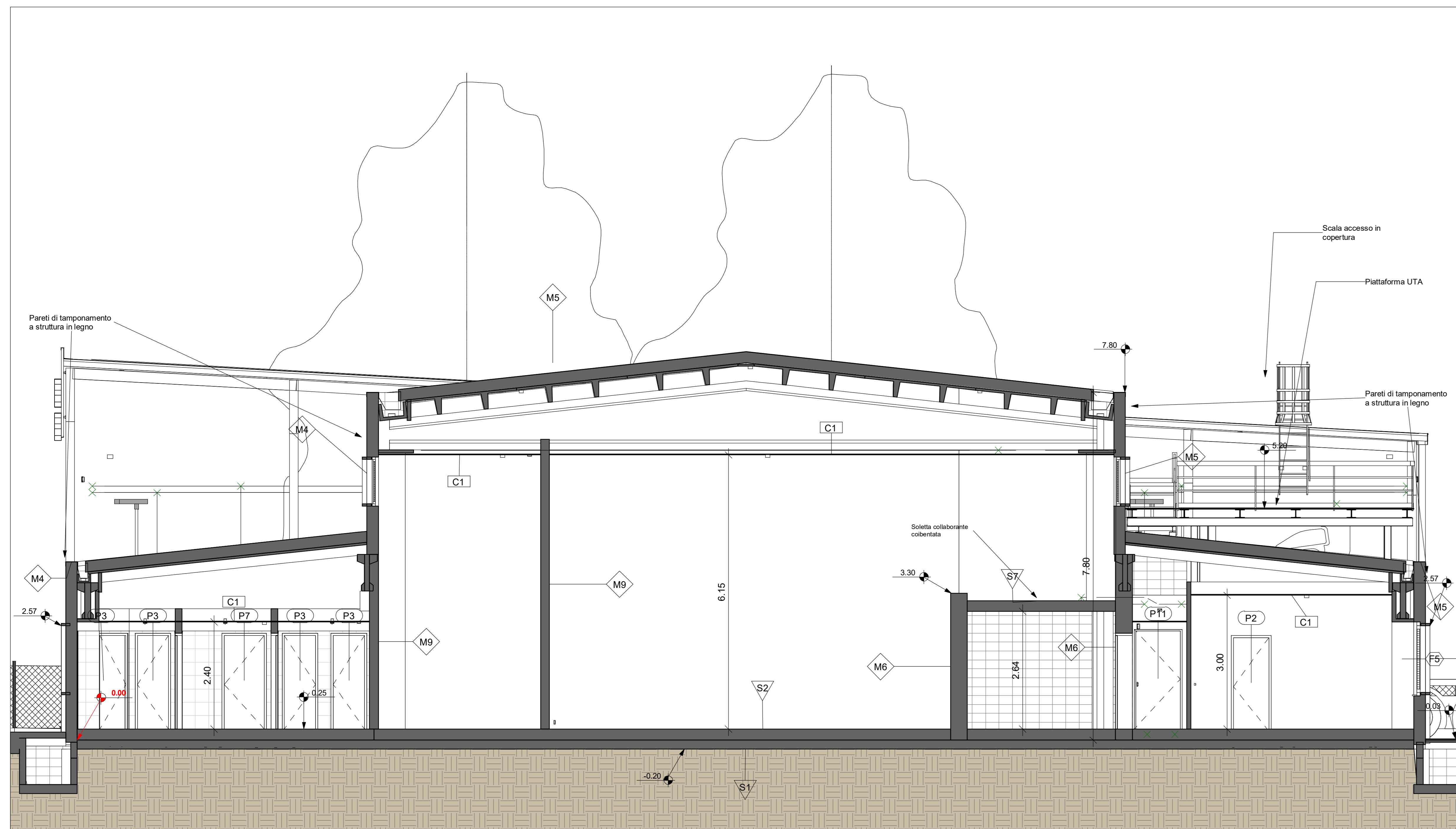


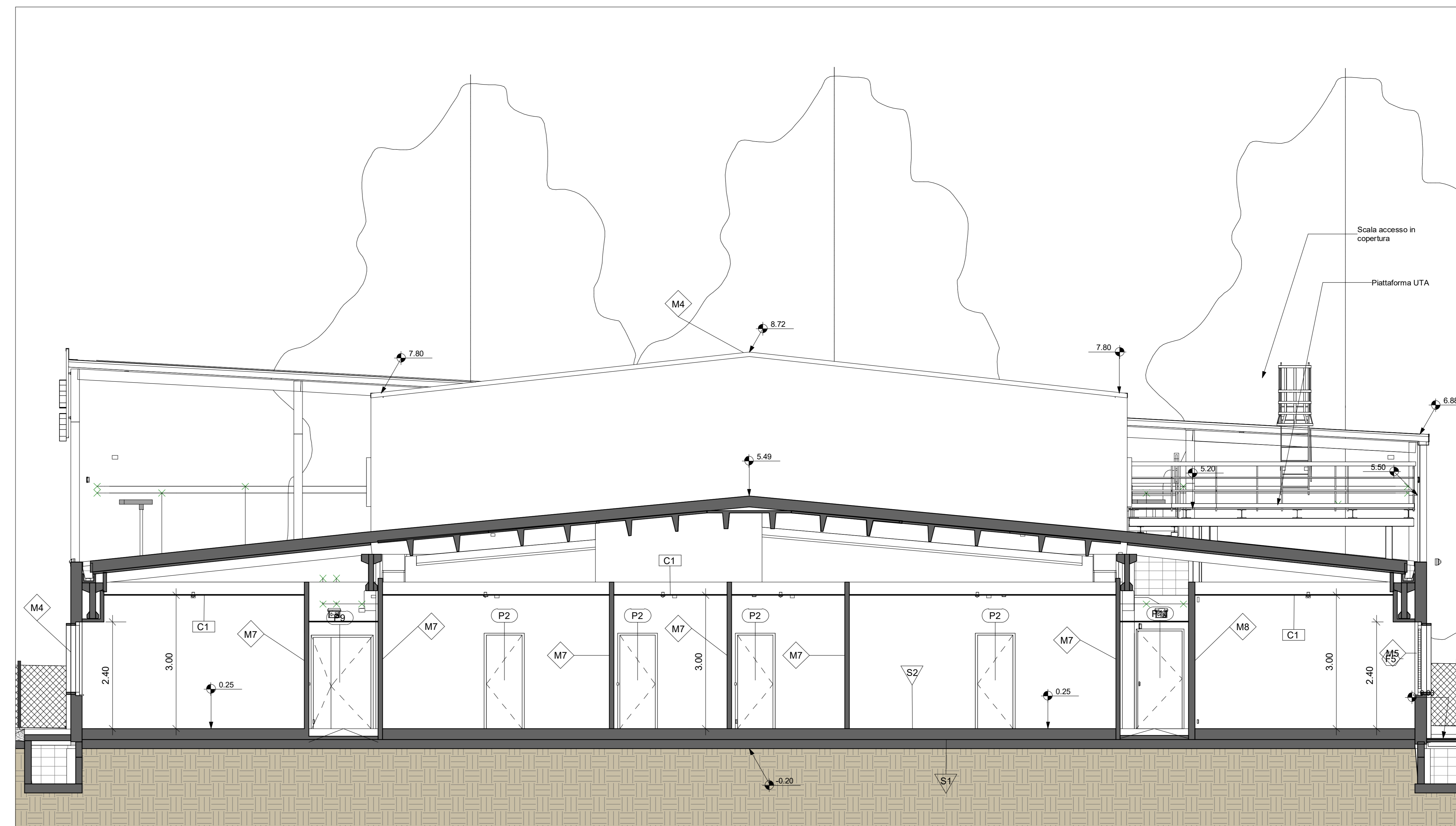
Sezione longitudinale - A-A

Scala: 1:30



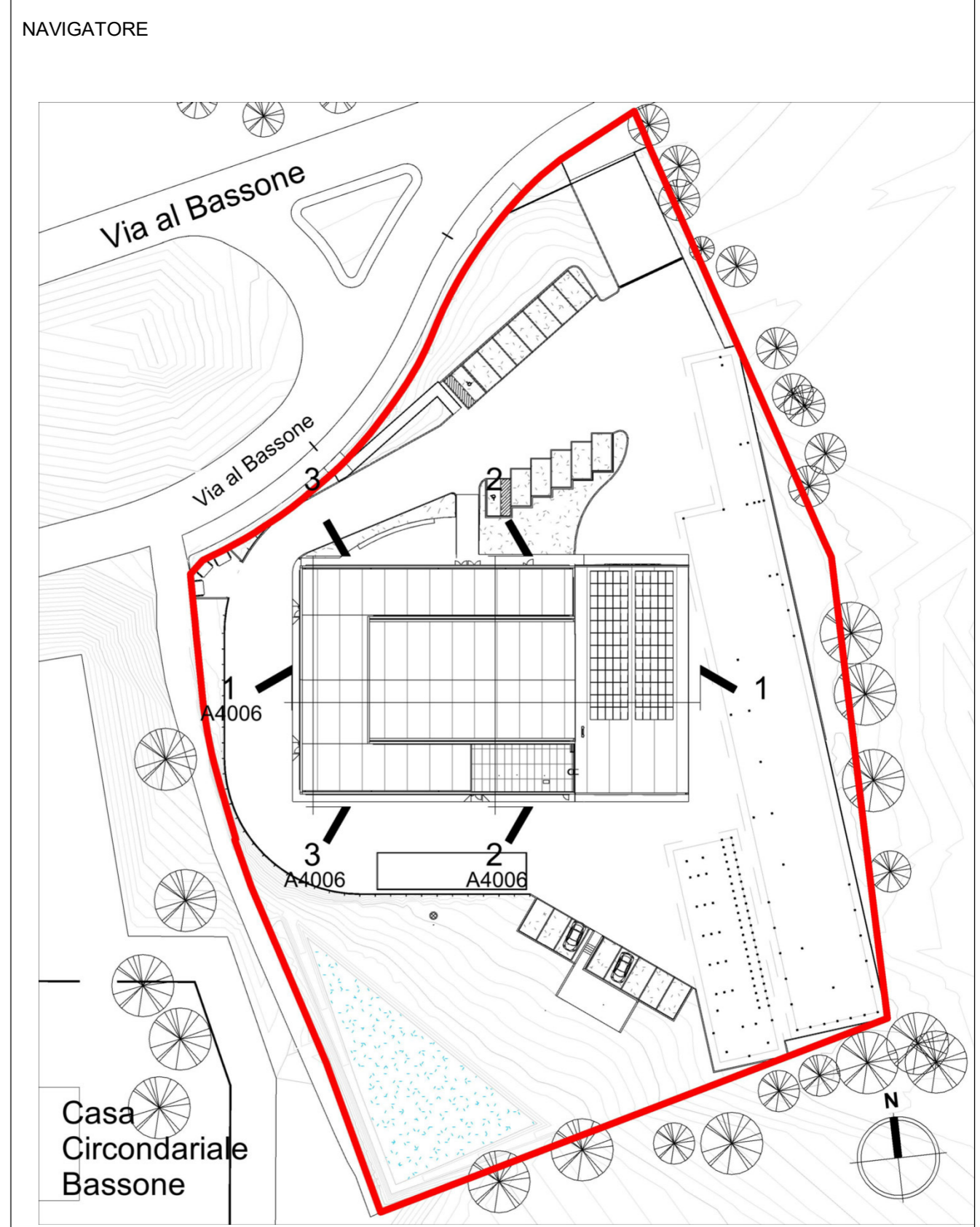
Sezione trasversale - B-B

Scala: 1:50



Sezione trasversale - C-C

Scala: 1:50



NOTE

Questo documento contiene riferimenti ai seguenti files:

Questo documento è da consultare insieme a:

REV	DESCRIZIONE	DATA	CONTROLLATO DA	DATA	APPROVATO DA	DATA
Rev. 2	Aggiornamento progetto esecutivo	15/06/21	Arch. Pateari	15/06/21		
Rev. 1	Aggiornamento progetto esecutivo	20/05/21	Arch. Pateari	20/05/21		
Rev. 0	Presentazione progetto esecutivo	04/05/21	Arch. Pateari	04/05/21		

SCALA	SEDE PROGETTO	NUMERO PROGETTO
1:50	Via al Bassone, Como (CO)	COB0331

APPROVAZIONE COMMITTENTE

- A - APPROVATO
- B - APPROVATO CON COMMENTI
- C - NON UTILIZZABILE

STATO Esecutivo

PROGETTISTA
POLline Srl
+39 011 0466949
info@polline.it
Corso Marconi, 20, Torino (TO)



PROGETTO

Ex Aula Bunker

TITOLO
Progetto esecutivo
Sezioni
Ae.21

Agenzia del Demanio
Via Barberis, 38 - 00187 Roma
www.agenziaedemanio.it

NUMERO DISEGNO
COB0331-ADM-CF000001-ZZ-DR-A-EA4003

REV
1

15/06/2021