



AGENZIA DEL DEMANIO



Agenzia del Demanio

Via Barberini, 38 - 00187 Roma

PROGETTISTA

POLIline Srl
 +39 011 0466949
 info@poliline.it
 Corso Marconi, 20, Torino (TO)

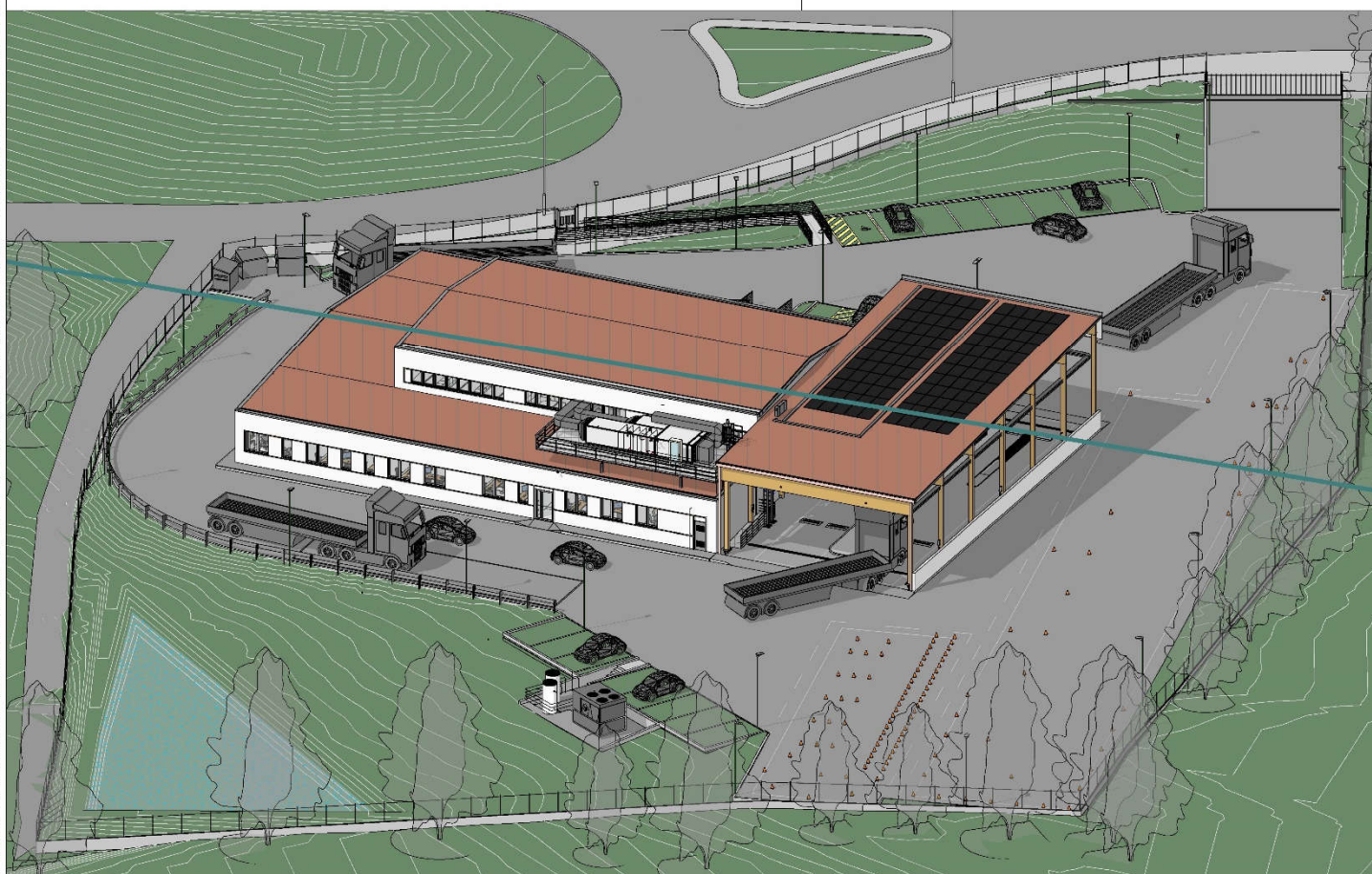
PROGETTO

Ex Aula Bunker

SEDE PROGETTO

Via al Bassone, Como (CO)

Progettista architettonico
 Arch. Andrea PALEARI
Prevenzione incendi
 Arch. Anna TAPPERO
Geologo
 Dott. Geol. Marco NOVO
Progettista strutture
 Ing. Paolo BARD
Progettista impianti meccanici
 Ing. Maurizio LANCINI
Progettista impianti elettrici
 Ing. Pierfausto VALZELLI



TITOLO

Progetto Esecutivo

Elenco prezzi unitari elettrico

NUMERO DISEGNO

**COB0331-ADM-CF0000001-
 XX-BQ-E-EE0002**

REV

3

29/06/2021

TAVOLA

CM.08

Via al Bassone, Como
Como

pag. 1

ELENCO PREZZI

OGGETTO: Affidamento delle indagini geologiche, geotecniche, diagnosi energetica, rilievo geometrico, architettonico, tecnologico ed impiantistico da restituire in modalità BIM e di progettazione definitiva, progettazione esecutiva, coordinamento alla sicurezza in fase di progettazione per gli interventi di rifunzionalizzazione dell'immobile di cui alla scheda COB0331, denominato "Ex Aula Bunker" e sita in via Al Bassone a Como, per le esigenze della Motorizzazione Civile di Como. CIG: 78935489DE

COMMITTENTE: Agenzia del Demanio - Direzione Regionale Lombardia

Data, 30/06/2021

IL TECNICO

Prezzario Regione Lombardia 2021

Num.Ord. TARIFFA	DESCRIZIONE DELL'ARTICOLO	unità di misura	PREZZO UNITARIO
Nr. 1 1E.01.010.00 50.b	Dispensore a croce in acciaio zincato a caldo per immersione dopo lavorazione, a norme CEI 11-1 (impianti in c.a. con tensione maggiore di 1kV), sezione 50x50x5 mm, con bandiera a 3 fori diam. 11 mm, per allacciamenti di corde, tondi, corde e funi, nelle lunghezze: - 1.5 m euro (trentacinque/45)	cad	35,45
Nr. 2 1E.01.010.00 85.e	Fornitura e posa di corda di rame nuda per impianto di terra, compresi i collegamenti e giunzioni ed ogni altro componente necessario per l'esecuzione a regola d'arte di sezione: 70 mmq euro (cinque/62)	m	5,62
Nr. 3 1E.01.020.00 60.b	Morsetto in acciaio zincato a caldo per immersione dopo lavorazione, per dispersori a croce a 1, 2, 3 vie - a 2 vie euro (tredici/17)	cad	13,17
Nr. 4 1E.01.020.00 90	Pozzetto in ghisa, completo di morsetto di sezionamento per tondi e piatti, dimensioni 227x155x115 mm euro (duecentodiciassette/27)	cad	217,27
Nr. 5 1E.01.040.00 30	Piastra equipotenziale con piastra, coperchio e morsetteria in acciaio zincato galvanicamente, collegamenti per 1 tondo diam 8÷10 mm, 1 piatto da 40 mm e 6 conduttori per sezioni fino a 16 mmq euro (centoquarantadue/82)	cad	142,82
Nr. 6 1E.01.040.01 10.b	Piastre per nodo principale in acciaio zincato a caldo per immersione dopo lavorazione, per collegare piatti e tondi - 8 fori diam 11 mm euro (cinquantanove/13)	cad	59,13
Nr. 7 1E.01.040.01 15	Collegamenti equipotenziali in opera finiti per installazione all'interno di locali medici o tecnici avendo in loco piastra equipotenziale, e/o all'esterno d'edificio da proteggere; compresa la misura e rilascio della continuità e rilascio della relativa certificazione. euro (ventiquattro/26)	cad	24,26
Nr. 8 1E.01.050.00 10.a	Scaricatori di corrente da fulmine spinterometrici unipolari, modulare guida DIN, provati in classe I per la protezione di tutti i sistemi di distribuzione per reti con tensione 230/400 V, accoppiabili con scaricatori di sovratensione per ottenere un livello di protezione Up < 1.5 kV, nelle seguenti taglie - 50 kA unipolare in forma d'onda 10/350 euro (centonovanta/53)	cad	190,53
Nr. 9 1E.01.050.00 20.a	idem c.s. ...Up < 1.3 kV, nelle seguenti taglie - 50 kA in forma d'onda 10/350 euro (duecentoventitre/28)	cad	223,28
Nr. 10 1E.02.010.00 10.c	Tubazioni flessibili pesanti in materiale plastico IMQ tipo autoest. a norma CEI-EN 50086-1/2-2 compresi anche gli accessori di fissaggio. - diam. 25mm euro (tre/32)	m	3,32
Nr. 11 1E.02.010.00 10.d	idem c.s. ...- diam. 32mm euro (quattro/71)	m	4,71
Nr. 12 1E.02.010.00 20.c	Tubazione plastica rigida con marchio IMQ tipo autoest. a norme CEI-EN 50086-1-2-3 per installazione a vista compresi anche gli accessori di fissaggio. - diam. 25mm euro (nove/09)	m	9,09
Nr. 13 1E.02.010.00 20.d	idem c.s. ...- diam. 32mm euro (dieci/62)	m	10,62
Nr. 14 1E.02.010.00 50.h	Guaina flessibile in PVC autoestinguente con spirale in PVC rigido rinforzato, con grado di protezione non inferiore a IP65 a norme CEI-EN 50086-1-2-3 e marchio IMQ, completa di raccordi e accessori - diam. 25mm euro (undici/46)	m	11,46
Nr. 15 1E.02.010.00 50.j	idem c.s. ...- diam. 32mm euro (dodici/95)	m	12,95
Nr. 16 1E.02.030.00 30.c	Passerella portacavi in lamiera zincata, asolata con bordi ripiegati, completa di accessori di montaggio e fissaggio (altezza 80mm) Grado di protezione IP2X, con coperchio - 200 mm euro (ventiquattro/31)	m	24,31
Nr. 17 1E.02.030.00 30.e	idem c.s. ...coperchio - 300 mm euro (ventiquattro/31)	m	24,31
Nr. 18 1E.02.030.00 50.c	Parete di separazione in lamiera zincata per passerelle o canali, nelle seguenti altezze: - 80 mm euro (sei/57)	m	6,57
Nr. 19 1E.02.030.01 10.c	Passerella a rete realizzata in tondini d'acciaio elettrosaldati con zincatura a caldo dopo lavorazione, altezza 80 mm - larghezza 300 mm euro (venti/26)	m	20,26
Nr. 20 1E.02.030.01 10.e	idem c.s. ...- larghezza 500 mm euro (ventinove/56)	m	29,56
Nr. 21 1E.02.030.01 45.a	Torrette da incasso in resina, a scomparsa, conformi alla norma CEI EN 60670-23 - CEI 64-8 per installazioni sia in pavimenti flottanti che in cemento, costituita da: - coperchio con finitura inox antiscivolo o personalizzabile, maniglia ergonomica ed uscita cavi con coperchio chiuso; - supporti portafrutti (escluso frutti). Gradi di protezione minimi: - IP4X sul perimetro del coperchio e tra cornice e pavimento;		

Num.Ord. TARIFFA	DESCRIZIONE DELL'ARTICOLO	unità di misura	PREZZO UNITARIO
	- IP2X in corrispondenza delle uscite cavi dal coperchio; - IP52 in corrispondenza del fissaggio tra torretta e pavimento mediante guarnizione. Numero moduli:- 8/10 moduli euro (centonove/81)	cad	109,81
Nr. 22 1E.02.040.00 75.c	Cavo unipolare flessibile, conforme ai requisiti previsti dalla Normativa Europea Regolamento UE 305/2011 - Prodotti da Costruzione CPR, di rame ricotto isolato con materiale isolante in gomma HEPR ad alto modulo di qualità G16, guaina termoplastica di qualità M16, rivestimento interno riempitivo di materiale non igroscopico, norme di riferimento CEI 20-13, CEI 20-67; sigla di designazione FG16M16 0,6/1 kV, sezione nominale:- 25 mm ² euro (quattro/54)	m	4,54
Nr. 23 1E.02.040.00 75.d	idem c.s. ...sezione nominale:- 35 mm ² euro (cinque/81)	m	5,81
Nr. 24 1E.02.040.00 75.f	idem c.s. ...sezione nominale:- 70 mm ² euro (nove/89)	m	9,89
Nr. 25 1E.02.040.00 75.g	idem c.s. ...sezione nominale:- 95 mm ² euro (dodici/22)	m	12,22
Nr. 26 1E.02.040.00 75.h	idem c.s. ...sezione nominale:- 120 mm ² euro (quindici/29)	m	15,29
Nr. 27 1E.02.040.00 75.i	idem c.s. ...sezione nominale:- 150 mm ² euro (diciotto/79)	m	18,79
Nr. 28 1E.02.040.00 75.j	idem c.s. ...sezione nominale:- 185 mm ² euro (ventidue/19)	m	22,19
Nr. 29 1E.02.040.00 75.k	idem c.s. ...sezione nominale:- 240 mm ² euro (ventiotto/34)	m	28,34
Nr. 30 1E.02.040.00 85.a	Cavo bipolare flessibile, conforme ai requisiti previsti dalla Normativa Europea Regolamento UE 305/2011 - Prodotti da Costruzione CPR, di rame ricotto isolato con materiale isolante in gomma HEPR ad alto modulo di qualità G16, guaina termoplastica di qualità M16, norme di riferimento CEI 20-13, CEI 20-67; sigla di designazione FG16OM16 0,6/1 kV, sezione nominale:- 2x1,5 mm ² euro (uno/95)	m	1,95
Nr. 31 1E.02.040.00 85.b	idem c.s. ...sezione nominale:- 2x2,5 mm ² euro (due/22)	m	2,22
Nr. 32 1E.02.040.00 95.a	Cavo tripolare flessibile, conforme ai requisiti previsti dalla Normativa Europea Regolamento UE 305/2011 - Prodotti da Costruzione CPR, di rame ricotto isolato con materiale isolante in gomma HEPR ad alto modulo di qualità G16, guaina termoplastica di qualità M16, norme di riferimento CEI 20-13, CEI 20-67; sigla di designazione FG16OM16 0,6/1 kV, sezione nominale:- 3x1,5 mm ² euro (due/42)	m	2,42
Nr. 33 1E.02.040.00 95.b	idem c.s. ...sezione nominale:- 3x2,5 mm ² euro (due/78)	m	2,78
Nr. 34 1E.02.040.00 95.c	idem c.s. ...sezione nominale:- 3x4 mm ² euro (tre/58)	m	3,58
Nr. 35 1E.02.040.01 05.n	Cavo quadripolare/pentapolare flessibile, conforme ai requisiti previsti dalla Normativa Europea Regolamento UE 305/2011 - Prodotti da Costruzione CPR, di rame ricotto isolato con materiale isolante in gomma HEPR ad alto modulo di qualità G16, guaina termoplastica di qualità M16, norme di riferimento CEI 20-13, CEI 20-67; sigla di designazione FG16OM16 0,6/1 kV, sezione nominale:- 5x4 mm ² euro (quattro/73)	m	4,73
Nr. 36 1E.02.040.01 05.o	idem c.s. ...sezione nominale:- 5x6 mm ² euro (sei/02)	m	6,02
Nr. 37 1E.02.040.01 05.q	idem c.s. ...sezione nominale:- 5x16 mm ² euro (tredici/21)	m	13,21
Nr. 38 1E.02.040.01 15.g	Cavo unipolare flessibile, conforme ai requisiti previsti dalla Normativa Europea Regolamento UE 305/2011 - Prodotti da Costruzione CPR, di rame ricotto isolato con materiale isolante in gomma HEPR di qualità G17, norme di riferimento CEI 20-38, CEI UNEL 35310, EN 50575; sigla di designazione FG17 450/750 V, sezione nominale:- 25 mm ² euro (quattro/48)	m	4,48
Nr. 39 1E.02.040.01 15.i	idem c.s. ...sezione nominale:- 50 mm ² euro (otto/80)	m	8,80
Nr. 40 1E.02.040.01 15.j	Cavo unipolare flessibile, in conformità a quanto previsto dalla Normativa Europea Regolamento UE 305/2011 - Prodotti da Costruzione CPR, di rame ricotto isolato con materiale isolante in gomma HEPR di qualità G17, norme di riferimento CEI 20-38, CEI UNEL 35310, EN 50575; sigla di designazione FG17 450/750 V, sezione nominale:- 70 mm ² euro (undici/26)	m	11,26
Nr. 41 1E.02.040.02	Cavo multipolare schermato 300/300V per energia e segnalazione di rame rosso ricotto, isolamento in PVC di qualità Rz, schermatura con nastro di alluminio/poliestere + treccia di rame rosso e guaina in PVC di qualità Rz, non propagante l'incendio, a norme CEI 20-22 III, CEI 20-		

Num.Ord. TARIFFA	DESCRIZIONE DELL'ARTICOLO	unità di misura	PREZZO UNITARIO
30.a	38, tipo FR20HH2R, nelle sezioni: - 2x0.5 mm ² euro (uno/40)	m	1,40
Nr. 42 1E.02.040.02	idem c.s. ...sezioni: - 3x0.5 mm ² euro (uno/50)	m	1,50
30.b Nr. 43 1E.02.040.02 50.h	Cavo multipolare schermato 450/750V per energia e segnalazione di rame rosso ricotto, isolamento in PVC di qualità Rz, schermatura con nastro di alluminio/poliestere + treccia di rame rosso e guaina in PVC di qualità Rz, non propagante l'incendio, a norme CEI 20-22 III, CEI 20-38, tipo FR20HH2R, nelle sezioni: - 3x2.5 mm ² euro (tre/07)	m	3,07
Nr. 44 1E.02.040.02 50.i	idem c.s. ...sezioni: - 4x2.5 mm ² euro (tre/86)	m	3,86
Nr. 45 1E.02.060.00 15.a	Derivazione da incasso per impianti di energia realizzate con tubo protettivo flessibile o rigido in PVC ad alta resistenza allo schiacciamento, conduttori di alimentazione e di terra in rame ricotto isolato conformi ai requisiti previsti dalla Normativa Europea Regolamento UE 305/2011 - Prodotti da Costruzione CPR, tipologia conduttori e sezione adeguati all'utilizzo, scatole da incasso, frutti componibili, placche e supporti. Il tutto in opera incassato nel muro, compresa linea di collegamento allo specifico punto di alimentazione, fissaggio delle canalizzazioni a mezzo di tasselli o ganci, assistenza per il trasporto dei materiali al piano:- punto luce interrotto con interruttore bipolare, oppure unipolare con spia 230 V euro (quarantaquattro/40)	cad	44,40
Nr. 46 1E.02.060.00 15.d	idem c.s. ...al piano:- punto luce a relè con pulsante bipolare o con spia, compreso il relè passo-passo bipolare da cassetta euro (cinquantatre/83)	cad	53,83
Nr. 47 1E.02.060.00 15.i	idem c.s. ...al piano:- presa di corrente 2x16 A + T, o bipasso 10/16 A +T, grado di sicurezza 2.2 euro (quarantadue/11)	cad	42,11
Nr. 48 1E.02.060.00 25.g	Derivazione a vista a parete e/o a soffitto per impianti di energia, grado di protezione IP44, realizzate con tubo protettivo in PVC rigido autoestinguente, conduttori di alimentazione e di terra in rame ricotto isolato conformi ai requisiti previsti dalla Normativa Europea Regolamento UE 305/2011 - Prodotti da Costruzione CPR, tipologia conduttori e sezione adeguati all'utilizzo, scatole, frutti componibili, placche e supporti. Il tutto in opera, compresa linea di collegamento allo specifico punto di alimentazione, assistenza per il trasporto dei materiali al piano:- punto luce in parallelo ad una qualsiasi derivazione euro (ventisette/16)	cad	27,16
Nr. 49 1E.02.060.00 35.a	Derivazione a vista a parete e/o a soffitto per impianti di energia, grado di protezione IP55, realizzate con tubo protettivo in PVC rigido autoestinguente, conduttori di alimentazione e di terra in rame ricotto isolato conformi ai requisiti previsti dalla Normativa Europea Regolamento UE 305/2011 - Prodotti da Costruzione CPR, tipologia conduttori e sezione adeguati all'utilizzo, scatole, frutti componibili, placche e supporti. Il tutto in opera, compresa linea di collegamento allo specifico punto di alimentazione, fissaggio delle canalizzazioni a mezzo di tasselli o ganci, assistenza per il trasporto dei materiali al piano:- punto luce interrotto con interruttore bipolare, oppure unipolare con spia 230 V euro (sessantauno/94)	cad	61,94
Nr. 50 1E.02.060.00 35.g	idem c.s. ...al piano:- punto luce in parallelo ad una qualsiasi derivazione euro (ventisette/16)	cad	27,16
Nr. 51 1E.02.060.00 35.i	idem c.s. ...al piano:- presa di corrente 2x16 A + T, o bipasso 10/16 A +T, grado di sicurezza 2.2 euro (quarantasette/33)	cad	47,33
Nr. 52 1E.02.060.00 55.a	Derivazione per impianti di energia di tipo industriale eseguita a vista o parzialmente incassata, con tubazioni in materiale plastico o metalliche in relazione alle descrizioni di capitolato, per alimentazione apparecchi utilizzatori a tensione fino a 400 V. Grado di protezione IP55. Il tutto in opera comprese: linea di alimentazione allo specifico punto di alimentazione in rame ricotto isolato conforme ai requisiti previsti dalla Normativa Europea Regolamento UE 305/2011 - Prodotti da Costruzione CPR, tipologia conduttori e sezione adeguati all'utilizzo, sezionatore, fissaggio delle canalizzazioni a mezzo di tasselli o ganci, assistenza per il trasporto dei materiali al piano:- alimentazione diretta di utilizzatore monofase con linea fino a 4 mmq euro (novanta/38)	cad	90,38
Nr. 53 1E.02.060.00 55.b	idem c.s. ...piano:- alimentazione diretta di utilizzatore trifase (con o senza neutro) con linea fino a 4 mmq euro (centoundici/57)	cad	111,57
Nr. 54 1E.02.060.00 55.c	idem c.s. ...piano:- alimentazione di utilizzatore monofase tramite interruttore di manovra 2x25 A conforme norme CEI 17-1, installato in prossimità dell'utilizzatore in cassetta da parete con protezione IP64 euro (trecentonovantaquattro/35)	cad	394,35
Nr. 55 1E.02.060.00 55.d	idem c.s. ...piano:- alimentazione di utilizzatore trifase (con o senza neutro) tramite interruttore di manovra 3 o 4 x25 A conforme norme CEI 17-1, installato in prossimità dell'utilizzatore in cassetta da parete con protezione IP64 euro (quattrocentoventiuno/38)	cad	421,38
Nr. 56 1E.02.060.00 85.b	Derivazione a vista a parete e/o soffitto per impianti di segnalazione o di comunicazione, grado di protezione IP44, realizzate con tubo protettivo in PVC rigido autoestinguente, conduttori in rame ricotto isolato conformi ai requisiti previsti dalla Normativa Europea Regolamento UE 305/2011 - Prodotti da Costruzione CPR, tipologia conduttori e sezione adeguati all'utilizzo, scatole, frutti componibili, placche e supporti, prese telefoniche/dati o citofoniche, relè di segnalazione e simili. Il tutto in opera, compresa linea di collegamento allo specifico punto di derivazione, assistenza per il trasporto dei materiali al piano. Restano esclusi alimentatori, apparecchiature terminali e di comando quali citofoni, altoparlanti, rivelatori di fumo e centralino di controllo:- attacco per sensori volumetrici, espansioni remote, sirene, tastiere, inseritori ecc, collegati a centrali di segnalazione allarme, comprensiva di linea di alimentazione e segnalazione euro (trenta/92)	cad	30,92

Num.Ord. TARIFFA	DESCRIZIONE DELL'ARTICOLO	unità di misura	PREZZO UNITARIO
Nr. 57 1E.02.060.00 85.c	idem c.s. ...attacco per apparecchiature di segnalazione incendio, comprensiva di linea di alimentazione e segnalazione euro (quarantaotto/46)	cad	48,46
Nr. 58 1E.02.060.00 90	Predisposizione per derivazione da incasso per impianti di segnalazione o di comunicazione realizzate con tubo protettivo flessibile in PVC ad alta resistenza allo schiacciamento, compresa scatola da incasso e quota parte della scatola di derivazione, Il tutto in opera incassato nel muro, chiusura delle stesse al rustico con malta cementizia, assistenza per il trasporto dei materiali al piano. euro (ventitre/32)	cad	23,32
Nr. 59 1E.02.060.01 00	Predisposizione per derivazione a vista a parete e/o a soffitto per impianti di segnalazione o di comunicazione, grado di protezione IP44, realizzate con tubo protettivo in PVC rigido autoestinguente, compresa scatola a vista. Il tutto in opera, assistenza per il trasporto dei materiali al piano. euro (trentasei/86)	cad	36,86
Nr. 60 1E.02.NP.00 10	Fornitura e posa di punto luce aggiunto incassato da terra, completo di guaina in materiale plastico flessibile pesante, conduttori FG16OR16 dalla derivazione, effettuata nel corpo illuminante con cablaggio passante o in scatola IP55 se non supporta la derivazione, compreso cablaggio e tutti gli accessori per dare il lavoro finito e collaudabile, dorsali di distribuzione contabilizzate a parte. Conforme alle specifiche riportate sul capitolato e sui disegni allegati. Comprensivo di allacciamenti, esecuzione IP55 e quant'altro per dare il lavoro finito a regola d'arte e collaudabile. euro (sessantasei/67)	cad	66,67
Nr. 61 1E.02.NP.00 20	Allacciamento elettrico Gruppo Frigorifero conduttori e vie cavi dorsali sono conteggiate a parte. Cavi computati a parte. Compreso tutti gli accessori per garantire un grado di protezione IP55. Prezzo a corpo cadauno comprensivo di ogni accessorio per dare il lavoro finito a regola d'arte e collaudabile. euro (centoottantadue/30)	cad	182,30
Nr. 62 1E.02.NP.00 30	Allacciamento elettrico Umidificatore a vapore conduttori e vie cavi dorsali sono conteggiate a parte. Cavi computati a parte. Compreso allacciamento al cavo dorsale (computato a parte) tra l'apparecchiatura termoidraulica e la dorsale in canalina, compreso oneri di montaggio e allacciamento. Compreso tutti gli accessori per garantire un grado di protezione IP55. Prezzo a corpo cadauno comprensivo di ogni accessorio per dare il lavoro finito a regola d'arte e collaudabile. euro (centoventicinque/70)	cad	125,70
Nr. 63 1E.02.NP.00 40	Allacciamento elettrico termoregolazione tra quadro elettrico termoregolazione ed apparecchiatura in campo o morsettiera quadro elettrico di potenza vie cavi dorsali sono conteggiate a parte, è compreso lo spezzone di tubo/guaina dalla scatola di derivazione. Cavi computati a parte. Compreso tutti gli accessori per garantire un grado di protezione IP55. Prezzo a corpo cadauno comprensivo di ogni accessorio per dare il lavoro finito a regola d'arte e collaudabile. euro (ottantauno/58)	cad	81,58
Nr. 64 1E.02.NP.00 50	idem c.s. ...d'arte e collaudabile. euro (ottantauno/58)	cad	81,58
Nr. 65 1E.02.NP.00 60	Fornitura e posa di cavo per segnali di termoregolazione e sistemi Modbus, incluso l'acquisizione ed il trasporto di tutti gli I/O digitali ed analogici che necessitano di 1 o 2 coppie schermate e twistate, 0,2mmq, 24 AWG caratteristiche principali: Rivestimento Beldfoil (copertura 100%) e schermatura intrecciata di rame stagnato (copertura 90%) Rivestimento esterno in cloruro di polivinile (PVC) Temperatura di esercizio compresa tra -30°C e 90°C Diametro totale nominale 0,232" Impedenza nominale tipica 120R Resistenza nominale DC del conduttore (DCR) 24R/Km a 20°C Massima tensione di funzionamento 300Vrms (conforme UL, tipo CM) Massima tensione di funzionamento 300Vrms (conforme UL, tipo CM) Corrente massima consigliata 2,1A per conduttore a 25°C Il 9841/9842 della Belden è un cavo multicoppia a bassa capacitance per applicazioni EIA RS485. Conforme alle specifiche disposizioni del regolamento CPR sui cavi. Compreso fornitura e posa di cavo, installazione nelle canalizzazioni e nelle tubazioni contabilizzate a parte. Compreso il conduttore, gli allacciamenti e tutti gli accessori per il fissaggio dell'apparecchiatura di termoregolazione e per garantire un grado di protezione IP55. euro (sei/04)	m	6,04
Nr. 66 1E.02.NP.00 70	Fornitura e posa di sensore di presenza ad incasso colore bianco sensibilità regolabile. Compreso installazione nel controsoffitto e tutti gli accessori per il fissaggio per dare il lavoro a regola d'arte e funzionante euro (cinquantaquattro/53)	cad	54,53
Nr. 67 1E.02.NP.00 80	Sovrapprezzo per fornitura e posa di staffaggio antisismico alla struttura, marca Hilti (o equivalente), per canaline portacavi, compreso relazione tecnica inerente la verifica di stabilità in conformità alle NCT 2018 a firma di tecnico strutturista abilitato. euro (sei/25)	m	6,25
Nr. 68 1E.03.030.00 30.h	Interruttore automatico magnetotermico modulare, curva C, con modulo di 17,5 mm e conforme norme CEI 23-3, potere d'interruzione pari a 10 kA, tipologie: - tripolare con In 6÷32 A euro (quarantadue/34)	cad	42,34
Nr. 69 1E.03.030.00 30.k	idem c.s. ...tipologie: - tetrapolare con In 6÷32 A euro (cinquantaquattro/03)	cad	54,03
Nr. 70 1E.03.030.00 30.l	idem c.s. ...tipologie: - tetrapolare con In 40÷63 A euro (sessantasette/88)	cad	67,88
Nr. 71	Interruttore automatico magnetotermico modulare, curva D, con modulo di 17,5 mm e conforme norme CEI 23-3, potere d'interruzione pari a		

Num.Ord. TARIFFA	DESCRIZIONE DELL'ARTICOLO	unità di misura	PREZZO UNITARIO
1E.03.030.00 90.k	10 kA, tipologie: - tetrapolare con In 10÷32 A euro (sessantaquattro/48)	cad	64,48
Nr. 72 1E.03.030.01 20.k	Interruttore automatico magnetotermico modulare, curva C, con modulo di 17,5 mm e conforme norme CEI 23-3, potere d'interruzione pari a 10 kA, tipologie: - tetrapolare con In 100 A euro (centotrentatre/09)	cad	133,09
Nr. 73 1E.03.030.01 30.b	Interruttore automatico solo magnetico modulare, curva 12-14 In, con modulo di 17,5 mm e conforme norme CEI 23-3, potere d'interruzione pari a 25 kA, tipologie: - bipolare con In 6.3 A euro (trentacinque/33)	cad	35,33
Nr. 74 1E.03.030.01 40.h	Interruttore automatico magnetotermico salvamotore, modulare con modulo di 17,5 mm, 3 poli, nelle taglie: - campo di regolazione 2.5÷4 A, corrente d'intervento magnetico Im 51 A euro (quarantadue/94)	cad	42,94
Nr. 75 1E.03.030.01 90.a	Trasformatori di misura (TA) con secondario 5 A, corrente nominale: - 50÷250 A, diametro cavo 21 mm, barra 16x12.5 mm euro (diciassette/20)	cad	17,20
Nr. 76 1E.03.030.03 20.c	Interruttore magnetotermico differenziale modulare monoblocco con certificato di prove e collaudo; involucro di materiale isolante con modulo 17,5 per ogni polo attivo; adatto per il montaggio su guida profilata, manovra indipendente con levette frontali per il riarmo e la segnalazione d'intervento per guasto a terra, potere d'interruzione non inferiore a 10 kA a cos fi = 0,7 curva d'intervento C, corrente differenziale classe AC, manovra e tasto di prova senza dispositivo di esclusione, nelle tipologie: - 2P 6÷32 A sensibilità 0,03 A euro (ottantatre/34)	cad	83,34
Nr. 77 1E.03.030.03 20.d	idem c.s. ...A sensibilità 0,3 A euro (settantanove/51)	cad	79,51
Nr. 78 1E.03.030.03 40.g	Blocco differenziale modulare componibile con interruttori magnetotermici, con certificato di prove e collaudo; involucro di materiale isolante modulare; adatto per il montaggio su guida profilata, manovra indipendente con levette frontali per il riarmo e la segnalazione d'intervento per guasto a terra, classe AC istantanei, nelle tipologie: - 3P 25 A sensibilità 0,3÷0,5 A euro (settantacinque/02)	cad	75,02
Nr. 79 1E.03.030.03 40.j	idem c.s. ...terra, classe AC istantanei, nelle tipologie: - 4P 25 A sensibilità 0,03 A euro (novantasette/36)	cad	97,36
Nr. 80 1E.03.030.03 40.k	idem c.s. ...terra, classe AC istantanei, nelle tipologie: - 4P 25 A sensibilità 0,3÷0,5 A euro (ottantauno/63)	cad	81,63
Nr. 81 1E.03.030.03 40.m	idem c.s. ...terra, classe AC istantanei, nelle tipologie: - 4P 63 A sensibilità 0,3÷0,5 A euro (ottantasette/97)	cad	87,97
Nr. 82 1E.03.030.03 70.r	idem c.s. ...terra, classe AC istantanei, nelle tipologie: - 4P 125 A sensibilità 0,3 A euro (centoquarantadue/90)	cad	142,90
Nr. 83 1E.03.030.03 90.l	idem c.s. ...terra, classe AS selettivi, nelle tipologie: - 4P 125 A sensibilità 1 A euro (duecentotrenta/25)	cad	230,25
Nr. 84 1E.03.040.00 10.c	Interruttore con sganciatori magnetotermici con Im=10Ith, termica regolabile, conforme norme CEI-EN 60947-2, in scatola isolante di elevata resistenza meccanica, manovra manuale indipendente con leva frontale e segnalazione aperto/chiuso e intervento sganciatori; tensione di esercizio 400V - 50Hz esecuzione fissa con attacchi anteriori, potere d'interruzione 16 KA, nelle tipologie: - 3P In 160 A euro (trecentoquarantasei/82)	cad	346,82
Nr. 85 1E.03.040.01 20.b	Blocco con sganciatori differenziali in esecuzione affiancata o sottoposta, conforme norme CEI-EN 60947-2, in scatola isolante di elevata resistenza meccanica, manovra manuale indipendente con leva frontale e segnalazione aperto/chiuso e intervento sganciatori; tensione di esercizio 400V - 50Hz esecuzione fissa con attacchi anteriori, nelle tipologie: - affiancato o sottoposto ad intervento regolabile euro (quattrocentosettantaquattro/06)	cad	474,06
Nr. 86 1E.03.040.01 60.e	Interruttore con sganciatori elettronici tipo LSI, conforme norme CEI-EN 60947-2, in scatola isolante di elevata resistenza meccanica, manovra manuale indipendente con leva frontale e segnalazione aperto/chiuso e intervento sganciatori; tensione di esercizio 400V - 50Hz esecuzione fissa con attacchi anteriori, potere d'interruzione 36 KA, nelle tipologie: - 4P In 160 A euro (milleduecentosessantatre/76)	cad	1'263,76
Nr. 87 1E.03.040.01 60.f	idem c.s. ...4P In 250 A euro (millequattrocentoventiuno/34)	cad	1'421,34
Nr. 88 1E.03.040.02 50.c	idem c.s. ...4P In 320÷400 A euro (duemilacinquantauno/67)	cad	2'051,67
Nr. 89 1E.03.050.00 10.q	Interruttore di manovra sezionatore di tipo modulare, conforme norma CEI-EN 60947-3, comando con levetta frontale a manovra indipendente, con segnalazione delle funzioni, adatto per il montaggio su guida DIN, in contenitore plastico, nelle tipologie: - 4P, In 32÷40 A, 400 V euro (quarantatre/64)	cad	43,64
Nr. 90 1E.03.050.00 10.r	idem c.s. ...4P, In 63÷80 A, 400 V euro (cinquantasei/90)	cad	56,90
Nr. 91	Interruttore di manovra sezionatore rotativo di tipo scatolato conforme norma CEI-EN 60947-3, comando con levetta frontale a manovra		

Num.Ord. TARIFFA	DESCRIZIONE DELL'ARTICOLO	unità di misura	PREZZO UNITARIO
1E.03.050.00 30.l	indipendente, con segnalazione delle funzioni, in contenitore plastico, nelle tipologie: - 4P, In 160 A euro (trecentonovanta/53)	cad	390,53
Nr. 92 1E.03.050.00 30.m	idem c.s. ...4P, In 250 A euro (cinquecentocinquantesi/40)	cad	556,40
Nr. 93 1E.03.050.00 30.o	idem c.s. ...4P, In 400 A euro (novecentonovantaquattro/55)	cad	994,55
Nr. 94 1E.03.060.00 10	Contatto ausiliario di posizione aperto/chiuso dell'interruttore, 1/2 modulo DIN, portata contatti in c.a. 3A-400V, 6A-230V, portata contatti in c.c. 1.5A-110V, 2A-60V, 1A-250V, 6A-24V euro (trentaotto/39)	cad	38,39
Nr. 95 1E.03.060.00 40.b	Sganciatore a lancio di corrente, 1 modulo DIN, nelle tipologie: - 110÷125 Vc.c., 110÷415 Vc.a. euro (quarantauno/59)	cad	41,59
Nr. 96 1E.03.060.00 55	Pulsante per comando ed arresto di emergenza, agente su bobina di sgancio a minima o su bobina di sgancio a lancio di corrente con spia di segnalazione per verifica del controllo integrità del circuito, installato in quadro di emergenza stagno IP55 con frontale in vetro completo di martelletto frangi vetro. Completo di diciture nelle principali lingue Completo di contatti per il comando di eventuali attuatori. Colore rosso. euro (centoquarantatre/24)	cad	143,24
Nr. 97 1E.03.060.00 60.c	Portafusibili sezionabili, adatti per montaggio su guida DIN, in contenitore isolante, nelle tipologie: - 2P, 20÷32 A, dim. 8.5x31.5 mm e 10.3x38 mm euro (diciannove/33)	cad	19,33
Nr. 98 1E.03.060.00 60.h	idem c.s. ...tipologie: - 4P, 50 A, dim. 14x51 mm euro (quarantaquattro/39)	cad	44,39
Nr. 99 1E.03.060.00 70.a	Fusibili cilindrici, tipo gG, nelle tipologie: - In 2÷25 A, dim. 8.5x31.5 mm, Un 400 V, potere d'interruzione 50 kA euro (sei/11)	cad	6,11
Nr. 100 1E.03.060.00 70.c	Fusibili cilindrici, tipo gG, nelle tipologie: - In 25÷50 A, diam. 14x51 mm, Un 690 V, potere d'interruzione 100 kA euro (sei/77)	cad	6,77
Nr. 101 1E.03.060.01 00.b	Contattore tripolare in aria conforme a norme CEI 17-3 per tensione fino a 660 V 50 Hz - comando con bobina a ca. o cc. (completa di resistenza addizionale per tipo cc.) alla tensione di 24-48-110-220-380 V, in opera compresa assistenza; nei tipi: - contattore grandezza 0: - Ie = 20 A Pm = 13 kW in AC 1 - Ie = 12 A Pm = 1,9 kW in AC 2/3 - Ie = 4,3 A Pm = 1,9 kW in AC 4 - Pc = 4 kvar - 1 ÷ 4 contatti ausiliari euro (trentacinque/62)	cad	35,62
Nr. 102 1E.03.060.01 00.c	Contattore tripolare in aria conforme a norme CEI 17-3 per tensione fino a 660 V 50 Hz - comando con bobina a ca. o cc. (completa di resistenza addizionale per tipo cc.) alla tensione di 24-48-110-220-380 V, in opera compresa assistenza; nei tipi: - contattore grandezza 1: - Ie = 30 A Pm = 19,5 kW in AC 1 - Ie = 22 A Pm = 11 kW in AC 2/3 - Ie = 8,5 A Pm = 4 kW in AC 4 - Pc = 7,5 kvar - 1 ÷ 4 contatti ausiliari euro (cinquantadue/59)	cad	52,59
Nr. 103 1E.03.070.00 70.d	Quadro elettrico di distribuzione da parete, in lamiera d'acciaio verniciato, grado di protezione IP55, completo di porta in vetro fino a 160 A, preassemblato, completo di intelaiatura interna per il fissaggio delle apparecchiature elettriche modulari, pannelli di copertura delle apparecchiature, targhette identificatrici, targhetta da compilare per la certificazione EN 61-439, accessori meccanici di fissaggio compreso di morsettiera, del tipo: - 600x1200 mm euro (quattrocentosei/29)	cad	406,29
Nr. 104 1E.03.070.01 50.c	Quadro elettrico di distribuzione da parete- pavimento in lamiera, grado di protezione IP55, con porta in vetro da 400A fino a 630A preassemblato, completo di intelaiatura interna per fissaggio delle apparecchiature elettriche modulari, pannelli di copertura delle apparecchiature, targhette identificatrici, targhette per la certificazione EN 61-439, accessori meccanici di fissaggio compresa morsettiera in opera del tipo: - 600x1000 mm euro (quattrocentodiciassette/21)	cad	417,21
Nr. 105 1E.03.070.01 50.r	idem c.s. ...tipo: - 850x2000 mm euro (seicento/31)	cad	600,31
Nr. 106 1E.03.070.03 95.d	Vano barre estemo per armadi da pavimento, conforme norme CEI EN 61439-1/2, completo di Kit di barre e morsettiera nelle seguenti altezze:- 2000 mm euro (trecentonovantasette/49)	cad	397,49
Nr. 107 1E.03.080.00 30.b	Commutatori di linea adatti per montaggio su guida DIN, in contenitore plastico, nelle tipologie: - 3 posizioni con ritorno a zero euro (trentacinque/81)	cad	35,81
Nr. 108	Contattori, adatti al montaggio su guida DIN, in contenitore plastico, nelle tipologie: - Un 230 V, In 20 A, 2 contatti NA		

Num.Ord. TARIFFA	DESCRIZIONE DELL'ARTICOLO	unità di misura	PREZZO UNITARIO
1E.03.080.00 40.d	euro (quarantatre/32)	cad	43,32
Nr. 109	idem c.s. ...V, In 40 A, 2 contatti NA		
1E.03.080.00 40.i	euro (cinquantacinque/68)	cad	55,68
Nr. 110	Trasformatore di sicurezza, adatto al montaggio su guida DIN, in contenitore plastico, tensione primario 230 V,nelle tipologie: - 63VA,		
1E.03.080.03 20.d	tensione secondario 12+12=24V euro (sessantauno/61)	cad	61,61
Nr. 111	Fornitura e posa di quadretto di comando per finestre apribili composto da centralino in resina per esterno 24 moduli completo di sportello,		
1E.03.NP.00 20	protezione della linea proveniente dagli alimentatori mediante portafusibili e fusibili, contattore di potenza da 16A da barra DIN per apertura e contattore di potenza da barra din per chiusura comandati dal modulo a contatti della rivelazione fumi (computato a parte).Compreso cavo 4x2,5 per comando apertura/chiusura finestre apribili ed allacciamento ai motori delle finestre. Compreso i conduttori, gli allacciamenti e tutti gli accessori per il fissaggio dell'apparecchiatura di termoregolazione e per garantire un grado di protezione IP55. euro (millequattrocentonovantaquattro/70)	a.c.	1'494,70
Nr. 112	Fornitura e posa di strumento multifunzione in grado di essere integrato dal BMS a progetto uscita ad impulsi, comunicazione RS485 o protocollo Modbus o Bacnet. Compreso TA e tutti gli accessori dare il lavoro funzionante.		
1E.03.NP.00 30	euro (trecentodiciassette/25)	a.c.	317,25
Nr. 113	Quadro elettrico per rifasamento automatico, in carpenteria metallica da interno, grado di protezione IP30, per installazione a parete, inserimento a gradini con gruppi di condensatori mediante relè fasometrico, condensatori in polipropilene metallizzato rinforzato a basse perdite, massima distorsione armonica 25%, per sistemi trifase con neutro accessibile 400Vac, secondo norme CEI-EN 60439-1 e CEI-EN 60831-1/2, nelle seguenti taglie: - 65 kvar		
1E.04.040.00 30.a	euro (millesecentoquarantacinque/05)	cad	1'645,05
Nr. 114	idem c.s. ...taglie: - sovrapprezzo per esecuzione IP54		
1E.04.040.00 30.d	euro (cinquecentosettantaquattro/32)	cad	574,32
Nr. 115	Gruppo prese di corrente di tipo interbloccato con fusibili e sezionatore di categoria AC23A, GWT 960°C, autoestinguenza V0, grado di protezione IP67 secondo CEI EN 60439-1 (CEI 17-13/1), resistenza agli urti IK10, comprensivo di presa interbloccata 2x16A+T, presa interbloccata 3x16A+N+T, centralino modulare con sportello e interruttore differenziale da 40A con Id=30mA, pressacavo in materiale isolante, piastra di fondo, in: - materiale termoplastico		
1E.05.015.00 30.a	euro (quattrocentoundici/03)	cad	411,03
Nr. 116	Frutti componibili conformi norme CEI 23-9, applicati in supporti predisposti, nei tipi: - pulsante 1P NA o NC 10A - 250V - generico		
1E.05.020.00 10.n	euro (sette/47)	cad	7,47
Nr. 117	idem c.s. ...- pulsante 2P NA 10A - 250 V - a tirante		
1E.05.020.00 10.q	euro (otto/84)	cad	8,84
Nr. 118	Frutti componibili - prese di corrente - conformi norme CEI 23-12 CEI 23-16, applicati in supporti predisposti, nei tipi: - 2P+T - 250V - 16A bivalente		
1E.05.020.00 20.c	euro (sei/39)	cad	6,39
Nr. 119	idem c.s. ...- 16A tipo UNEL bivalente con terra laterale e centrale		
1E.05.020.00 20.f	euro (otto/22)	cad	8,22
Nr. 120	Frutti componibili - apparecchi di comando- conformi norme CEI, applicati in supporti predisposti, nei tipi: - interruttore magnetotermico differenziale, caratteristica C, 230V 3KA, 1P+N 6-16A 6-30mA		
1E.05.020.00 40.c	euro (settantanove/05)	cad	79,05
Nr. 121	Frutti componibili - apparecchi di segnalazione- conformi norme CEI, applicati in supporti predisposti, nei tipi: - spie singole di segnalazione 12/24/230V, in vari colori		
1E.05.020.00 50.f	euro (quattro/80)	cad	4,80
Nr. 122	Supporto per frutti componibili in resina con placca metallica fissata a pressione o con viti: - combinazione fino a 3 posti allineati		
1E.05.020.00 70.a	euro (sette/18)	cad	7,18
Nr. 123	Placche autoportanti con portello per installazione su scatole rettangolari da incasso, IP55, con: - 3 posti		
1E.05.020.00 80.a	euro (sei/62)	cad	6,62
Nr. 124	Scatole da parete per montaggio a vista - fino a tre posti		
1E.05.020.01 00.a	euro (quattro/43)	cad	4,43
Nr. 125	Apparecchio illuminante autonomo per illuminazione non permanente, isolamento classe II, IP40, corpo e diffusore in materiale plastico autoestinguenza, batterie al Ni-Cd o Pb ermetiche ricaricabili, circuito di ricarica incorporato, autonomia minima 2 ore, completo di lampada, nei tipi: - 8 W		
1E.06.040.00 20.b	euro (centocinque/51)	cad	105,51
Nr. 126	Pali - ottagonale, lunghezza 6 m, completo di sbraccio semplice da 0,30 m		
1E.06.050.00 10.h	euro (trecentotre/46)	cad	303,46
Nr. 127	Pali - ottagonale, lunghezza 6 m, completo di doppio sbraccio da 0,30 m		
1E.06.050.00 10.q	euro (trecentodiciannove/29)	cad	319,29

Num.Ord. TARIFFA	DESCRIZIONE DELL'ARTICOLO	unità di misura	PREZZO UNITARIO
Nr. 128 1E.06.NP.00 10	<p>Fornitura e posa di corpo illuminante stagno a LED, in policarbonato grigio RAL7035, infrangibile ed autoestinguente V2, stabilizzato ai raggi UV, di elevata resistenza meccanica grazie alla struttura rinforzata da nervature interne.</p> <p>Sorgente luminosa: LED Indice di resa cromatica min: 80 Temperatura di colore correlata: 4000 Kelvin Durata media stimata: 50000h L80B20 Grado di protezione: IP65/66 Compreso accessori, pezzi speciali, staffe di aggancio, catenelle di sicurezza, attacchi e tutti gli accessori per dare il lavoro finito e collaudabile.</p> <p>euro (centoquindici/46)</p>	cad	115,46
Nr. 129 1E.06.NP.00 20	<p>Fornitura e posa di corpo illuminante ad incasso nel controsoffitto apparecchio a LED in lamiera d'acciaio e cornice in alluminio, diffusore in tecnopolimero prismatico ad alta trasmittanza.</p> <p>Sorgente luminosa: LED Potenza apparecchio: 27W Flusso luminoso apparecchio: 3420lm Indice di resa cromatica min: 80 Temperatura di colore correlata: 4000 Kelvin Fattore di abbagliamento UGR: <19 Durata media stimata: 50000h L80B20 Grado di protezione: IP43 Versione dimmerabile DALI Compreso accessori, pezzi speciali, staffe di aggancio, catenelle di sicurezza, attacchi e tutti gli accessori per dare il lavoro finito e collaudabile.</p> <p>euro (novanta/90)</p>	cad	90,90
Nr. 130 1E.06.NP.00 40	<p>Fornitura e posa di apparecchio illuminante a sospensione dimmerabile dali UGR<19.</p> <p>Durata dei LED: 50000 h con rimanente 85 % del flusso luminoso iniziale. Tolleranza colore (MacAdam): 3 Flusso luminoso apparecchio: 4356lm Efficienza apparecchio: 132 lm/W Resa cromatica Ra>80 Temperatura di colore 4000 K Compreso accessori, pezzi speciali, staffe di aggancio, catenelle di sicurezza, attacchi e tutti gli accessori per dare il lavoro finito e collaudabile.</p> <p>euro (centoottantasette/20)</p>	cad	187,20
Nr. 131 1E.06.NP.00 50	<p>Fornitura e posa di apparecchio illuminante per illuminazione esterna ingresso fabbricato installato su palo (computato a parte), 11837lm 4000°K cod 330907-00 (o equivalente) corpo stampato in alluminio pressofuso e diffusore in vetro extra-chiaro spessore 4mm temprato resistente agli shock termici e agli urti (UNI-EN12150-1:2001)</p> <p>Sorgente luminosa: LED Potenza apparecchio: 83W Flusso luminoso apparecchio: 12900lm Indice di resa cromatica: 70 Temperatura di colore correlata: 4000 Kelvin Durata media stimata: 80000h L80B20 Grado di protezione: IP66 Compreso accessori, pezzi speciali, staffe di aggancio, catenelle di sicurezza, attacchi e tutti gli accessori per dare il lavoro finito e collaudabile.</p> <p>euro (seicentotrentatre/77)</p>	cad	633,77
Nr. 132 1E.06.NP.00 60	<p>Fornitura e posa di apparecchio illuminante per illuminazione a soffitto diffondente 64W 8435 lm 4000°K corpo stampato in alluminio pressofuso e diffusore in vetro extra-chiaro spessore 4mm temprato resistente agli shock termici e agli urti (UNI-EN12150-1:2001)</p> <p>Sorgente luminosa: LED Potenza apparecchio: 64W Flusso luminoso apparecchio: 8435lm Indice di resa cromatica: >80 Temperatura di colore correlata: 4000 Kelvin Durata media stimata: 50000h L80B20 Grado di protezione: IP66 Compreso accessori, pezzi speciali, staffe di aggancio, catenelle di sicurezza, attacchi e tutti gli accessori per dare il lavoro finito e collaudabile.</p> <p>euro (trecentosessantanove/68)</p>	cad	369,68
Nr. 133 1E.06.NP.00 70	<p>Fornitura e posa di corpo illuminante downlight ad incasso nel controsoffitto, corpo in alluminio pressofuso (DALI) 11W 920 lm 4000°K</p> <p>Sorgente luminosa: LED Potenza apparecchio: 11W Flusso luminoso apparecchio: 920lm Indice di resa cromatica: 90 Temperatura di colore correlata: 4000 Kelvin Durata media stimata: 40000h L80B20 Grado di protezione: IP40 Compreso accessori, pezzi speciali, staffe di aggancio, catenelle di sicurezza, attacchi e tutti gli accessori per dare il lavoro finito e collaudabile.</p> <p>euro (novantaotto/06)</p>	cad	98,06
Nr. 134	Fornitura e posa di corpo illuminante downlight ad incasso nel controsoffitto, corpo in alluminio pressofuso 11W 1088 lm 4000°K		

Num.Ord. TARIFFA	DESCRIZIONE DELL'ARTICOLO	unità di misura	PREZZO UNITARIO
1E.06.NP.00 71	Sorgente luminosa: LED Potenza apparecchio: 11W Flusso luminoso apparecchio: 1088lm Indice di resa cromatica: 90 Temperatura di colore correlata: 4000 Kelvin Durata media stimata: 40000h L80B20 Grado di protezione: IP40 Compreso accessori, pezzi speciali, staffe di aggancio, catenelle di sicurezza, attacchi e tutti gli accessori per dare il lavoro finito e collaudabile. euro (sessantacinque/45)	cad	65,45
Nr. 135 1E.07.010.00 20.c	Prese utente RJ12 - RJ45 UTP non schermate, cablaggio universale T568A/B, serie civile per montaggio su supporto di plastica e placca in tecnopolimero:- RJ45 con coperchio Categoria 6 euro (venti/91)	cad	20,91
Nr. 136 1E.07.010.00 30.d	Connettori RJ45 per pannelli di permutazione, UTP non schermati, cablaggio universale T568A/B:- Categoria 6 euro (dieci/11)	cad	10,11
Nr. 137 1E.07.010.00 40.k	Cordoni di permutazione RJ45 UTP non schermati, conduttore in rame 24 AWG, isolamento con guaina in PVC o polietilene antifiamma, lunghezza - Categoria:- 1 m Categoria 6 euro (cinque/97)	cad	5,97
Nr. 138 1E.07.010.00 40.l	idem c.s. ...- Categoria:- 2 m Categoria 6 euro (sette/44)	cad	7,44
Nr. 139 1E.07.040.00 10.b	Accessori per prodotti da pannello e connessioni:- tappo otturazione per RJ e ST euro (tre/71)	cad	3,71
Nr. 140 1E.07.050.00 60.f	Armadio a pavimento, con porta in vetro curvo, completo di pannelli laterali ad aggancio rapido, porta piena posteriore e coppia di montanti regolabili in profondità, piedini regolabili di livellamento, serratura e chiavi. Unità di cablaggio - Dimensioni (lxp):- 42 unità rack - 800x800mm euro (milleventisei/03)	cad	1'026,03
Nr. 141 1E.07.050.00 70.b	Zoccolo in metallo verniciato per armadi a pavimento, completo di accessori di fissaggio, dimensioni:- 800x800 mm euro (centoventiquattro/17)	cad	124,17
Nr. 142 1E.07.050.00 80.b	Porte in vetro curvo fumè temperato di sicurezza per armadio a pavimento, complete di cerniere e serratura, dimensioni:- 600x2100 mm euro (quattrocentocinquantatre/01)	cad	453,01
Nr. 143 1E.07.050.00 90.a	Accessori per armadi a pavimento:- coppia di ruote con freno regolabili e coppia di n.2 ruote libere, diam. 80 mm carico max per ruota 60 kg euro (centotrenta/79)	cad	130,79
Nr. 144 1E.07.050.00 90.b	Accessori per armadi a pavimento:- coppia di golfari M10 euro (quindici/17)	cad	15,17
Nr. 145 1E.07.050.00 90.c	Accessori per armadi a pavimento:- gruppo di ventilazione completo di n.2 ventole euro (trecentosessantacinque/38)	cad	365,38
Nr. 146 1E.07.050.00 90.f	Accessori per armadi a pavimento:- coppia di montanti x armadio 42 unità di cablaggio euro (centonovanta/83)	cad	190,83
Nr. 147 1E.07.050.00 90.g	Accessori per armadi a pavimento:- termostato elettromeccanico 0-60°C contatto NA 5A in AC1 euro (centocinque/09)	cad	105,09
Nr. 148 1E.07.050.01 00.b	Pannello vuoto in metallo zincato verniciato, capacità:- 24 porte euro (cinquantatre/19)	cad	53,19
Nr. 149 1E.07.050.01 10.e	Pannello RJ45 preassemblato, in metallo verniciato, 19", completi di accessori per il montaggio, fermacavo, cartellini di identificazione sul fronte e sul retro:- 24 connettori RJ45, UTP categoria 6 euro (duecentotrentauno/10)	cad	231,10
Nr. 150 1E.07.050.01 50.b	Mensola di supporto in metallo verniciato, 19" di profondità:- 350 mm euro (cinquantadue/62)	cad	52,62
Nr. 151 1E.07.050.01 60	Pannello passacavo, in metallo zincato verniciato colore nero, 19", completo di accessori di fissaggio euro (quarantacinque/85)	cad	45,85
Nr. 152 1E.07.050.01 80.b	Pannello per prese di corrente standard italiano /tedesco 16A bivalente con interruttore, 19":- n. 5/6 prese con interruttore generale magnetotermico 1P+N 16A 250V 3kA e spia luminosa euro (centoottantacinque/05)	cad	185,05
Nr. 153 1E.07.NP.00 10	Fornitura e posa di cavo categoria 6 conforme CPR EU 305/2011 CCa s1b,d1,a1 euro (uno/28)	ml	1,28
Nr. 154 1E.11.070.00 20.a	Citofoni da parete in materiale termoplastico, dotati di un altoparlante per le chiamate elettroniche, per montaggio in scatola rettangolare verticale, nelle tipologie: - con microcontrollore per codifica/decodifica a 4 cifre, fornito di serie di un pulsante, predisposto per l'aggiunta di altri pulsanti per un totale di 16, le funzioni disponibili di serie sul citofono sono: apertura serratura e chiamata portiere, per altre funzioni è		

Num.Ord. TARIFFA	DESCRIZIONE DELL'ARTICOLO	unità di misura	PREZZO UNITARIO
	eccessaria una scheda di ampliamento euro (quarantadue/74)	cad	42,74
Nr. 155 1E.11.070.00 30.b	Accessori per citofoni: - scheda supplementare per ampliamento funzioni ausiliarie pulsanti: chiamata per assente e il collegamento ad un singolo posto esterno euro (sedici/06)	cad	16,06
Nr. 156 1E.11.070.00 90.c	Moduli elettronici per pulsantiere elettroniche con pulsanti singoli o doppi su 2 file di tipo tradizionale: - gruppo di tre moduli elettronici base composti da posto esterno, 7 pulsanti di tipo tradizionale e segnalazione luminosa OCCUPATO-ATTENDERE euro (duecentotrentasette/86)	cad	237,86
Nr. 157 1E.11.070.01 00.a	Telai portamoduli: - per 1 modulo euro (ventidue/97)	cad	22,97
Nr. 158 1E.11.070.01 20.c	Pulsantiere elettroniche con pulsanti singoli o doppi su 2 file di tipo tradizionale, con placche in alluminio pressofuso trattate con vernici resistenti agli agenti atmosferici, colore standard grigio, con viti speciali di protezione e scatole da incasso, dotate di cartello portanomi e pulsanti retroilluminati con LED, nei tipi: - audio con: posto esterno e 8 pulsanti su 1 fila euro (quattrocentodiciotto/87)	cad	418,87
Nr. 159 1E.11.070.01 90.a	Alimentatore in materiale termoplastico con custodia DIN a 12 moduli e calotte di protezione per morsettiere, alimentazione 230 V 50 Hz con potenza massima assorbita 60 VA, protezione a PTC contro i cortocircuiti e variazioni termiche, nei tipi: - base per portiere elettrico solo audio per max 200 citofoni euro (centodiciannove/49)	cad	119,49
Nr. 160 1E.11.070.02 00	Distributore al piano con codifiche in custodi DIN a 8 moduli euro (novantatre/84)	cad	93,84
Nr. 161 1E.11.070.02 10.c	Accessori vari: - cablaggio con morsettieria estraibile e connettore a 10 conduttori per il collegamento dell'alimentatore e del commutatore euro (venticinque/76)	cad	25,76
Nr. 162 1E.11.070.02 10.i	Accessori vari: - dispositivo di protezione per disturbi provocati da transitori o extra tensioni sulle linee di collegamento euro (sessantaquattro/39)	cad	64,39
Nr. 163 1E.11.080.00 10.j	Cavo citofonico per impianti interni con conduttori in rame rosso isolati in PVC con guaina di protezione conforme CEI 20-22 II, nelle sezioni: - NPI FROR 2x0,75 mm ² euro (cinque/67)	m	5,67
Nr. 164 1E.12.010.00 10.b	Automazione per cancelli ad ante scorrevoli senza ricevitore radio con centralina di comando e trasformatore 12 Vca - per 2 motori per ante fino a 600 kg euro (cinquecentocinquantasei/86)	cad	556,86
Nr. 165 1E.12.010.00 20.a	Accessori per automazioni scorrevoli - leva per sblocco scorrevole euro (dodici/54)	cad	12,54
Nr. 166 1E.12.010.00 20.b	Accessori per automazioni scorrevoli - coperchio di protezione per leva sblocco euro (sette/18)	cad	7,18
Nr. 167 1E.12.010.00 20.c	Accessori per automazioni scorrevoli - trasformatore 230V 220 VA per automazioni con alimentatore euro (cinquantacinque/86)	cad	55,86
Nr. 168 1E.12.020.00 10.a	Centraline predisposte per il funzionamento con batteria tampone - box centralina per comando 2 motori senza ricevitore radio con pulsantiera e LED di segnalazione batteria scarica euro (trecentodiciotto/66)	cad	318,66
Nr. 169 1E.12.020.00 20.b	Schede elettroniche di comando a microprocessore - per comando di 2 motori senza ricevitore radio euro (duecentonovantanove/34)	cad	299,34
Nr. 170 1E.12.020.00 30.a	Ricevitori - modulo ricevitore radio 1 canale a 433 MHz su custodia DIN a 4 moduli euro (centodiciannove/82)	cad	119,82
Nr. 171 1E.12.030.00 10.b	Fotocellule - coppia di fotocellule per montaggio su colonnina euro (sessantanove/66)	cad	69,66
Nr. 172 1E.12.030.00 10.d	Fotocellule - supporto in plastica per montaggio su colonnina euro (diciassette/53)	cad	17,53
Nr. 173 1E.12.030.00 10.i	Fotocellule - coperchio frontale per fotocellule euro (sette/18)	cad	7,18
Nr. 174 1E.12.030.00 20.b	Lampeggianti antenne - lampeggiante con antenna, ricevitore radio a 433 MHz e supporto per fissaggio a parete euro (ottantadue/95)	cad	82,95
Nr. 175 1E.12.030.00 20.d	Lampeggianti antenne - coperchio giallo euro (quindici/24)	cad	15,24
Nr. 176 1E.12.030.00	Lampeggianti antenne - lampadina 14 V 5 W euro (sei/78)	cad	6,78

Num.Ord. TARIFFA	DESCRIZIONE DELL'ARTICOLO	unità di misura	PREZZO UNITARIO
20.e Nr. 177 1E.12.030.00	Colonnine e cremagliere - colonna con base e coperchio, 1000 mm, con 2 fori euro (cinquantasette/87)	cad	57,87
30.b Nr. 178 1E.12.030.00	Colonnine e cremagliere - cremagliera in nylon per cancello scorrevole, 1000 mm euro (quarantanove/35)	cad	49,35
30.d Nr. 179 1E.12.030.00	Colonnine e cremagliere - copribase per colonna euro (diciassette/53)	cad	17,53
30.e Nr. 180 1E.12.030.00	Batteria tampone 12 Vcc e 6,5 Ah euro (quarantaotto/73)	cad	48,73
40 Nr. 181 1E.12.030.00	Selettori e aperture - coppia di selettori a chiave da colonna con chiavi uguali euro (novantaotto/76)	cad	98,76
50.e Nr. 182 1E.12.030.00	Selettori e aperture - coperchio frontale per selettori a chiave euro (sette/18)	cad	7,18
50.j Nr. 183 1E.12.050.00	Cavo in PVC NPI 12-48 V, CEI 20-22 II, CEI 20-37 I, composto da: - 2 conduttori 2,5 mmq per motore e 8 conduttori da 0.5 mmq euro (nove/09)	m	9,09
10.c Nr. 184 1E.12.NP.00	Fornitura e posa di sistema Konnex Eelectron (o equivalente)composto da: Alimentatore KNX REG-K/640 mA: Modulo di alimentazione necessario ad una linea di dispositivi. Dotato di bobina d'isolamento integrata, con pulsante di interruzione e ripristino della linea. Montaggio su guide DIN E60715. Tensione di rete: 110-230 v CA, 50-60 Hz Tensione di uscita: CC a 30V Corrente in uscita: 640mA max, a prova di circuito Larghezza dispositivo: 4 moduli, circa 72 mm PRODUTTORE Eelectron		
10	Accoppiatore REG-K: Per il collegamento logico e l'isolamento delle linee e delle aree. Dispositivo utilizzabile come accoppiatore di linea/dorsale, oppure come ripetitore. Consente il collegamento fino a quattro segmenti di linea per un numero massimo di 64 dispositivi. Montaggio su guide DIN E60715. Larghezza dispositivo: 2 moduli, circa 36 mm. PRODUTTORE Eelectron Comprensivo di Attività di engineering per configurazione Modulo KNX.		
10	Gateway REG-K KNX DALI Basic a un canale per collegare il bus DALI al sistema KNX. Supporta il controllo (commutazione e dimming) di 64 ballast elettronici comandabili in 16 gruppi. I comandi KNX possono gestire differenti tipologie di colore (ad esempio i toni del bianco, gli RGB, XY e HSV), così come possono essere attivate le luci DALI DT8.I messaggi di errore dei singoli ballast elettronici o di ogni lampada collegata possono essere trasmessi al sistema KNX e visualizzati. Tensione di alimentazione: 120-240 V C/CC, 50/60 Hz Uscite: 1x DALI D+, D-, DC 16-18 V (isolamento base, non SELV), 250 mA max, a prova di cortocircuito Interfacce: KNX, DALI. Tipo: dispositivo di controllo di categoria I (single master). Gamma cavi: Alimentazione o DALI: 1,5-2,5 mm ² . Larghezza del dispositivo 4 moduli = 69 mm circa. PRODUTTORE Eelectron Comprensivo di Attività di engineering per configurazione Linea Dali.		
10	Ingresso binario REG-K/4x10: Consente il collegamento di quattro pulsanti convenzionali o contatti flottanti al sistema KNX. Consente: commutazione, dimming, comando oscuranti, limiti di impulso con telegrammi, differenziazione tra pressione breve/prolungata. Montaggio su guida DIN EN 60715. Corrente di contatto: 2mA max. Tensione di contatto: 10V max. Ingressi: 4. Lunghezza max del cavo: 50m max. Larghezz dispositivo: 2,5 moduli = circa 45mm. PRODUTTORE Eelectron Comprensivo di Attività di engineering per configurazione Modulo KNX.		
10	Ingresso binario REG-K/8x10. Consente il collegamento di otto pulsanti convenzionali o contatti flottanti al sistema KNX. Consente: commutazione, dimming, comando oscuranti, limiti di impulso con telegrammi, differenziazione tra pressione breve/prolungata. Montaggio su guida DIN EN 60715. Corrente di contatto: 2mA max. Tensione di contatto: 10V max. Ingressi: 8. Lunghezza max del cavo: 50mt max. Larghezza dispositivo: 4 moduli = circa 70mm. PRODUTTORE Eelectron Comprensivo di Attività di engineering per configurazione Modulo KNX.		
10	Attuatore Commutazione KNX REG-K/8x230/10 modalità manuale: Consente la commutazione indipendente di otto carichi mediante contatti di chiusura. La funzione dei canali di commutazione è liberamente configurabile. Le uscite di commutazione possono essere comandate manualmente utilizzando i pulsanti. Montaggio su guida DIN EN60715. Tensione nominale: 230 V CA. Corrente nominale: 10 A, cosφ=1; 10 A, cosφ=0,6. Larghezza dispositivo: 4 mod. Dispositivo configurabile con software ETS ed eConfigure KNX di Schneider Electric. PRODUTTORE Eelectron Comprensivo di Attività di engineering per configurazione Modulo KNX.		
10	Attuatore Commutazione KNX REG-K/12x230/10 modalità manuale: Consente la commutazione indipendente di dodici carichi mediante contatti di chiusura. La funzione di canali di commutazione è liberamente configurabile. Tutte le uscite di commutazione possono essere comandate manualmente utilizzando i pulsanti. Montaggio su guida DIN EN60715. Tensione nominale: 230 V CA Corrente nominale: 10 A, cosφ=1; 10 A, cosφ=0,6. Larghezza dispositivo: 6 moduli. Dispositivo configurabile con software ETS ed eConfigure KNX di Eelectron. PRODUTTORE Eelectron Comprensivo di attività di Attività di engineering per configurazione Modulo KNX.		
10	Interfaccia KNX pulsanti 2 canali: Genera una tensione di segnale interna per il collegamento di due pulsanti convenzionali o contatti flottanti,		

Num.Ord. TARIFFA	DESCRIZIONE DELL'ARTICOLO	unità di misura	PREZZO UNITARIO
	<p>e per il collegamento diretto di due LED a bassa corrente. I conduttori misurano 30cm e possono essere prolungati max a 7,5mt. Si installa in una normale scatola da incasso.</p> <p>Consente di: commutazione, dimming, comando oscuranti, differenziazione tra pressione breve o prolungata, telegrammi lineari ad 8bit, scenari, contatore, funzione di disabilitazione, contatto di apertura/chiusura.</p> <p>Corrente di uscita: 2mA max</p> <p>Lunghezza max del cavo: 30 cm non schermato; estensibile fino a 7,5 mt con un cavo intrecciato non schermato.</p> <p>Dispositivo configurabile con software ETS e eConfigure KNX di Eelectron.</p> <p>PRODUTTORE Eelectron</p> <p>Comprensivo di Attività di engineering per configurazione Modulo KNX.</p> <p>Rilevatore di presenza KNX per installazione a incasso a scomparsa nei controsoffitti. Intervallo di rilevamento : max. 6 x 6 m (tangenziale), max. 4 x 4 m (radiale). Altezza di montaggio: 2 - 5 m. Grado di protezione IP20. Il rilevatore di presenza è in grado di individuare la presenza di persone anche in caso di piccoli movimenti. Il controllo dell'illuminazione avviene in base al movimento (2 canali) o alla luminosità (1 canale) mediante i telegrammi KNX. Se la luce diurna è sufficiente, l'illuminazione viene spenta o adattata a una luminosità di rilevamento (regolazione della luce costante). Produttore: Eelectron.</p> <p>Attività di engineering per configurazione sensore luminosità e presenza.</p> <p>Rilevatore di presenza KNX per installazione in superficie in ambienti con soffitti alti, montaggio a soffitto. Intervallo di rilevamento : raggio massimo di 18 m (tangenziale). Altezza di montaggio: 4 - 14 m. Grado di protezione IP54. Il rilevatore di presenza è in grado di individuare la presenza di persone anche in caso di piccoli movimenti. Il controllo dell'illuminazione avviene in base al movimento (2 canali) o alla luminosità (1 canale) mediante i telegrammi KNX. Se la luce diurna è sufficiente, l'illuminazione viene spenta o adattata a una luminosità di rilevamento (regolazione della luce costante).</p> <p>Produttore: Eelectron</p> <p>Comprensivo di Attività di engineering per configurazione sensore luminosità e presenza.</p> <p>Cavo BUS J-Y (St) Y2 x 2 x 0,8mmq</p> <p>MESSA IN FUNZIONE Messa in funzione impianto KNX con programmazione per dare il sistema funzionante</p> <p>Compreso accessori, pezzi speciali, oneri per inserimento nei quadri elettrici, programmazione ecc..per dare il lavoro finito e collaudabile.</p> <p>euro (ventiseimilanovecentosettantaquattro/79)</p>	a.c.	26'974,79
Nr. 185 1E.13.020.00 10.a	<p>Rivelatori a basso profilo, tipologie:- sensore ottico di fumo ad effetto Tyndall di tipo analogico/indirizzato. Equipaggiato di 2 led per la segnalazione delle condizioni di allarme oltre ad una uscita elettronica per il collegamento di una segnalazione remota a basso assorbimento. Il sensore dispone di camera ottica rimovibile e sostituibile localmente senza l'ausilio di attrezzature particolari e senza necessità di ricalibratura. Conforme alle norme EN54 pt.7, con dichiarazione DOP.</p> <p>euro (novantaquattro/56)</p>	cad	94,56
Nr. 186 1E.13.020.00 30.a	<p>Camera di analisi per condotte di ventilazione con custodia in ABS, è previsto l'utilizzo di un unico tubo di campionamento con lunghezza di 600 mm. in grado di prelevare e reimmettere l'aria in condotta. L'unità dovrà essere in grado di monitorare un flusso di aria tra 0,2 m/s e 20 m/s. Escluso rivelatore e base. Protezione IP54. Adatta per l'utilizzo con rivelatori convenzionali e analogici. Componenti / accessori:- camera di analisi completa</p> <p>euro (duecentoquindici/04)</p>	cad	215,04
Nr. 187 1E.13.020.00 40.c	<p>Basi ed accessori: - base con isolatore</p> <p>euro (quarantadue/57)</p>	cad	42,57
Nr. 188 1E.13.020.00 50.a	<p>Pulsanti manuali indirizzabili:- pulsante indirizzato manuale da interno a rottura vetro, provvisto di led rosso per la segnalazione locale di allarme, doppio isolatore per protezione della linea di comunicazione. Fornito con chiave di test, certificato CPR in accordo alla Normativa EN 54 parte 11 e 17. Alimentazione 15-28Vcc., corrente a riposo di 200 microA ed in allarme di 5mA con led attivo. Temperatura di funzionamento da 0°C a +50°C. Umidità relativa sino a 95%. Grado di protezione IP24D.</p> <p>euro (centoquattordici/59)</p>	cad	114,59
Nr. 189 1E.13.020.00 50.b	<p>Pulsanti manuali indirizzabili: - membrana plastica da utilizzare al posto del vetrino per rendere riarmabile il pulsante</p> <p>euro (tredici/12)</p>	cad	13,12
Nr. 190 1E.13.020.00 50.c	<p>Pulsanti manuali indirizzabili: - vetro di ricambio per pulsante, confezione da 10 pezzi</p> <p>euro (trentadue/15)</p>	cad	32,15
Nr. 191 1E.13.020.00 50.e	<p>Pulsanti manuali indirizzabili: - kit per montaggio incassato</p> <p>euro (tredici/78)</p>	cad	13,78
Nr. 192 1E.13.020.00 50.h	<p>Pulsanti manuali indirizzabili:- pulsante indirizzato manuale da esterno a rottura vetro, provvisto di led rosso per la segnalazione locale di allarme, isolatore per protezione della linea di comunicazione. Fornito con chiave di test. Certificato CPR in accordo alla Normativa EN 54 parte 11 e 17. Alimentazione 15-28Vcc., corrente a riposo di 200 microA ed in allarme di 5mA con led attivo. Temperatura di funzionamento da 0°C a +50°C. Umidità relativa sino a 95%. Grado di protezione IP67.</p> <p>euro (trecentotrentacinque/32)</p>	cad	335,32
Nr. 193 1E.13.020.00 70.g	<p>Interfacce analogiche - modulo 1 uscita</p> <p>euro (centocinque/63)</p>	cad	105,63
Nr. 194 1E.13.020.00 70.j	<p>idem c.s. ...- modulo 2 ingressi + 1 uscita</p> <p>euro (centotrentasette/80)</p>	cad	137,80
Nr. 195 1E.13.020.00 70.l	<p>Interfacce analogiche - box per montaggio</p> <p>euro (diciotto/37)</p>	cad	18,37

Num.Ord. TARIFFA	DESCRIZIONE DELL'ARTICOLO	unità di misura	PREZZO UNITARIO
Nr. 196 1E.13.020.00 90.a	Segnalatori acustici indirizzabili - Sirena elettronica indirizzabile alimentata da loop o con alimentazione esterna euro (centoquarantauno/61)	cad	141,61
Nr. 197 1E.13.020.00 90.b	Segnalatori acustici indirizzabili - supporto di montaggio per sirena, IP54 di colore rosso euro (dodici/24)	cad	12,24
Nr. 198 1E.13.020.00 90.c	idem c.s. ...montaggio per sirena di colore rosso euro (quindici/31)	cad	15,31
Nr. 199 1E.13.040.00 70.b	Sonde antiallagamento: - rivelatore puntiforme antiallagamento euro (cinquantanove/48)	cad	59,48
Nr. 200 1E.13.040.00 70.c	Sonde antiallagamento: - interfaccia per rilevatore puntiforme antiallagamento euro (cinquantanove/48)	cad	59,48
Nr. 201 1E.13.040.01 60.o	Segnalatori ottico/acustici: - pannello ottico/acustico con buzzer e led ad alta luminosità. Alimentazione 24 Vcc. Custodia in materiale plastico. Scritta standard con "allarme incendio". Protezione IP42. euro (centoquarantasei/76)	cad	146,76
Nr. 202 1E.13.040.01 60.p	idem c.s. ..."allarme incendio". Protezione IP65 euro (centotrentasei/02)	cad	136,02
Nr. 203 1E.13.040.01 60.t	Segnalatori ottico/acustici: - ripetitore luminoso di allarme a basso assorbimento equipaggiato di 2 led.Da utilizzare con sistemi convenzionali o analogici" euro (venti/36)	cad	20,36
Nr. 204 1E.13.060.00 10.c	Fornitura in opera di cavo di tipo twistato e schermato, antincendio, grado 3 colore rosso a norme CEI20/22 II°, CEI20/35 e CEI20/37. - 2x1.5 mmq euro (tre/03)	m	3,03
Nr. 205 1E.13.060.00 20	Combinatore telefonico vocale in contenitore metallico, alimentazione 12Vdc, 4 canali di allarme + batteria bassa, 2 canali di blocco, 4 messaggi di allarme + messaggio comune + batteria bassa + stato impianto + guasto linea + stato uscita rele'. Possibilità di attivazione remota tramite telefono di 2 uscite e di interrogazione su stato impianto e ultimo allarme. Alloggia accumulatore da 2,2Ah. Dim. : 300 x 260 x 65 mm. Assorbimento: 60 mA. Numero canali : 4+ canale controllo basso livello di alimentazione. euro (quattrocentoventisette/79)	cad	427,79
Nr. 206 1E.13.060.01 80.b	Alimentatori per impianti di rivelazione incendi:- alimentatore di emergenza 24Vcc - 5A+1,6A per ricarica batterie, in custodia metallica. Spazio interno per l'alloggiamento di 2 batterie 12V-18Ah (non fornite). Lunità dovrà disporre di 2 uscite a relè per la segnalazione separata di mancanza rete o di guasto. 2 leds di segnalazione esterni alla custodia per indicare la presenza di tensione e per segnalare un guasto; 1 led interno alla centrale con funzionamento differenziato per fornire una accurata diagnostica in caso di guasto. Conforme alle norme EN 54 pt.4 euro (cinquecentocinquantadue/89)	cad	552,89
Nr. 207 1E.13.060.01 80.f	Alimentatori per impianti di rivelazione incendi:- batteria 12 V -18Ah. euro (novantanove/43)	cad	99,43
Nr. 208 1E.13.NP.00 10	Fornitura e posa di centrale di rivelazione fumi Notifier AM6000 (o equivalente) in grado di essere integrata nel sistema BMS e costruita in conformità con le normative EN54-2 e 4. La centrale dovrà collegare l'impianto rivelazione fumi realizzato in conformità della UNI 9795 ed.2010. Preconfigurata fino a 4 loop per la gestione di sistemi analogici di tipo indirizzato. La centrale supporta fino a 99 rivelatori e 99 moduli di ingresso/uscita per linea. Il numero massimo di punti in conformità alla normativa EN54-2 dovrà essere di 512 punti per singolo microprocessore sino ad un massimo di 2048 con 4 microprocessori. La gestione di tipo analogico permetterà una costante supervisione dell'impianto relativamente alla manutenzione, agli eventuali allarmi intempestivi, ai test automatici verso il campo, al controllo della sensibilità dei rivelatori ed alla loro necessità di pulizia, ecc. Tutte queste operazioni potranno essere effettuate direttamente sull'installazione e quindi in modo estremamente flessibile. La centrale dovrà inoltre permettere la gestione separata della rivelazione gas con segnalazioni su tre livelli grazie ad apposito modulo di interfaccia (incluso). Tutte queste operazioni potranno essere configurate direttamente dalla tastiera della centrale o da pc tramite l'uscita seriale RS 232 che non dovrà avere chiave hardware di protezione. La centrale analogica di rivelazione incendio dovrà avere le seguenti caratteristiche tecniche: Sedici linee con possibilità di collegare sino a 3168 dispositivi intelligenti (1584 rivelatori e 1584 moduli). Caratteristiche tecniche: Centrale di rivelazione a quattro loop per la gestione di sistemi analogici di tipo indirizzato. Ciascuna linea permette il collegamento di 99 rivelatori e 99 moduli. La centrale permette la gestione separata della rivelazione gas, grazie ad apposito modulo d'interfaccia, tale visualizzazione deve avvenire su un terminale remoto dedicato ai soli allarmi tecnici. Uscita sirena controllata, uscite relè per allarme generale e guasto. Due uscite seriali nella versione standard con altre due opzionali tramite scheda aggiuntiva. Uscite standard per 22 terminali e per pc per download/upload programmazioni. Uscite opzionali per connessione ethernet (TCP/IP) ed una USB per pc o stampante, oppure un'uscita RS232/485 per connessione a NOTI-FIRE-NET. Display grafico con 8 righe per 40 colonne. Scritte programmabili da 32 caratteri per punto e 32 caratteri per zona. 150 zone geografiche e 400 gruppi con operatori logici (AND, OR, DEL, ecc.). Archivio di 999 eventi. Auto programmazione linee con riconoscimento doppi indirizzi. Segnalazione di necessità di manutenzione per i rivelatori. Conforme EN 54 parti 2 e 4. Alimentazione da rete 230 Vca. Alimentatore standard 2,7 A. Corrente ausiliaria a 24Vcc di 1A. Ricarica di due batterie 12Vcc 17 Ah. Dimensioni 483 x 266 x 111. Comprensivo di allacciamenti, programmazione elementi per il fissaggio e tutti gli accessori per dare il lavoro finito e collaudabile Prezzo a corpo omnicomprendivo euro (cinquemilaquattrocentoquarantauno/46)	a.c.	5'441,46
Nr. 209	Fornitura e posa di n°120 moduli fotovoltaici classe 1 di resistenza al fuoco secondo UNI 9177, potenza 285Wp, 60 celle, giunzione IP67,		

