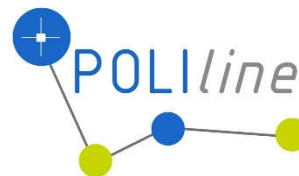




AGENZIA DEL DEMANIO



Agenzia del Demanio

Via Barberini, 38 - 00187 Roma

PROGETTISTA

POLIline Srl

+39 011 0466949

info@poliline.it

Corso Marconi, 20, Torino (TO)

PROGETTO

Ex Aula Bunker

SEDE PROGETTO

Via al Bassone, Como (CO)

Progettista architettonico
Arch. Andrea PALEARI

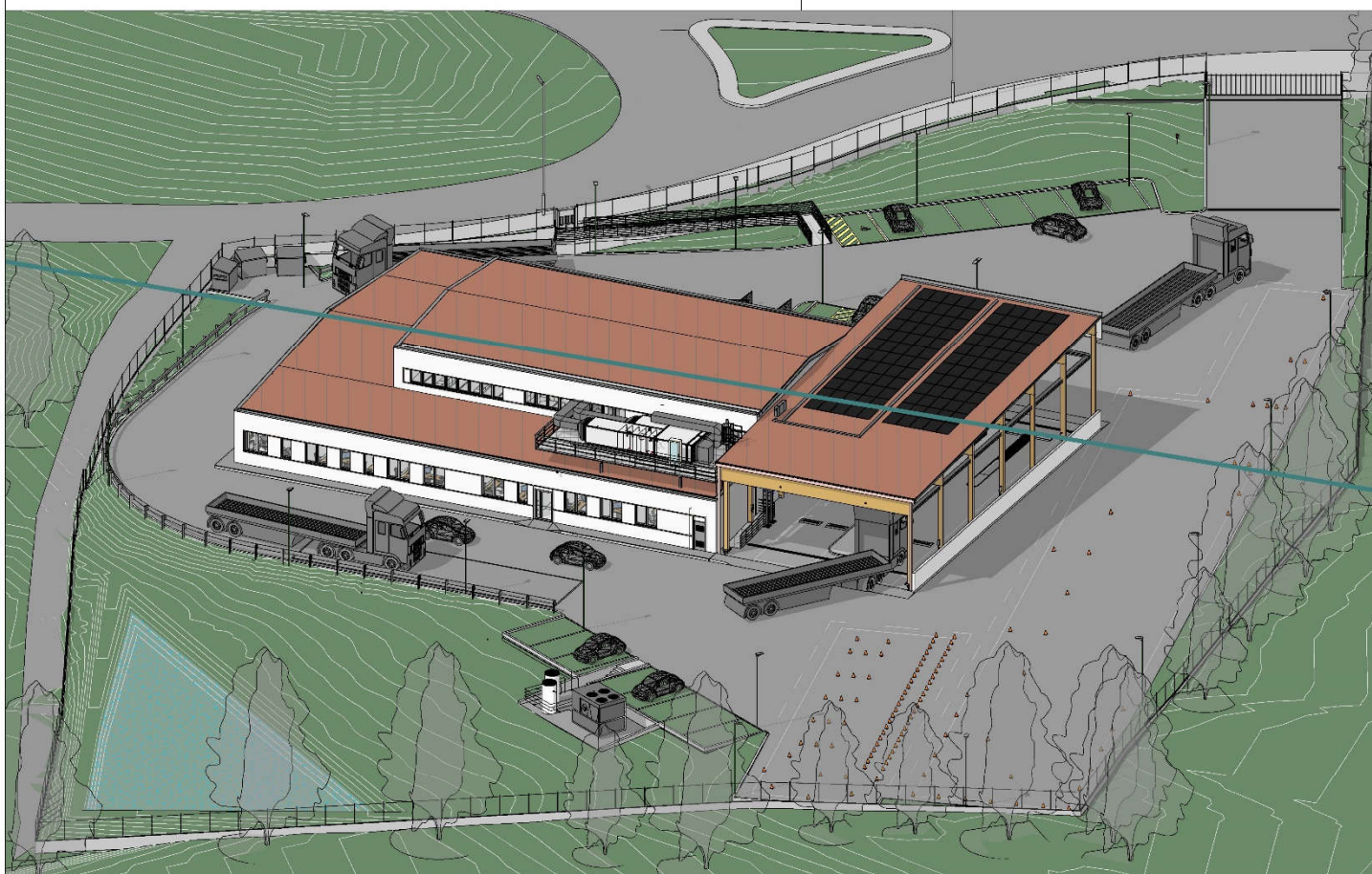
Prevenzione incendi
Arch. Anna TAPPERO

Geologo
Dott. Geol. Marco NOVO

Progettista strutture
Ing. Paolo BARD

Progettista impianti meccanici
Ing. Maurizio LANCINI

Progettista impianti elettrici
Ing. Pierfausto VALZELLI



TITOLO

Progetto Esecutivo

Analisi prezzi unitari elettrico

NUMERO DISEGNO

**COB0331-ADM-CF0000001-
XX-BQ-E-EE0003**

REV

2

29/06/2021

TAVOLA

CM.09



ANALISI DEL PREZZO

Codice	Descrizione	U.M.	Prezzo
1E.NP.0010	Redazione finale ed in corso d'opera elaborati grafici e tecnici Redazione progetto costruttivo, progetto finale ed in corso d'opera degli elaborati tecnici in riferimento a tutti gli impianti oggetto di progettazione e realizzazione: disegni di impianto AS-Built, manuali di tutte le apparecchiature installate, piano di manutenzione basato sulla strategia "preventiva e programmata". Il tutto a firma di tecnico abilitato iscritto ad albo professionale.	a.c.	€ 1.872,75
		U.M.	QUANTITA'
		PREZZO	IMPORTO
Prezzi unitari al netto degli oneri della sicurezza, delle spese generali e dell'utile d'impresa			
a) Mano d'opera			
-	Installatore 5 ^a categoria	ore	€ 23,44
-	Installatore 4 ^a categoria	ore	€ 21,90
-	Installatore 3 ^a categoria	ore	€ 21,00
	Totale a)		€ -
b) Progetto			
	Redazione progetto costruttivo, progetto finale ed in corso d'opera degli elaborati tecnici in riferimento a tutti gli impianti oggetto di progettazione e realizzazione: disegni di impianto AS-Built, manuali di tutte le apparecchiature installate, piano di manutenzione basato sulla strategia "preventiva e programmata". Il tutto a firma di tecnico.....	a.c.	1,00
			€ 1.500,00
			€ 1.500,00
			€ -
	Totale b)		€ 1.500,00
c) Noli e/o trasporti			
			€ -
	Totale c)		€ -
	COSTO (Manodopera + Materiali + Noli)		€ 1.500,00
	Spese Generali (applicate a Costo)	13,50%	€ 202,50
	Costo + Spese Generali		€ 1.702,50
	Utile d'impresa (applicato a Costo + Spese Generali)	10,00%	€ 170,25
	PREZZO (Costo + Spese generali + Utile d'impresa)		€ 1.872,75
	% Inc. M.O.		0,00 %
	% Inc. MAT		80,10 %



ANALISI DEL PREZZO

Codice	Descrizione	U.M.	Prezzo
1E.02.NP.0010	Punto luce da terra Fornitura e posa di punto luce aggiunto incassato da terra, completo di guaina in materiale plastico flessibile pesante, conduttori FG16OR16 dalla derivazione, effettuata nel corpo illuminante con cablaggio passante o in scatola IP55 se non supporta la derivazione, compreso cablaggio e tutti gli accessori per dare il lavoro finito e collaudabile, dorsali di distribuzione contabilizzate a parte. Conforme alle specifiche riportate sul capitolato e sui disegni allegati. Comprensivo di allacciamenti, esecuzione IP55 e quant'altro per dare il lavoro finito a regola d'arte e collaudabile.	cad	€ 66,67
		U.M.	QUANTITA'
		PREZZO	IMPORTO
Prezzi unitari al netto degli oneri della sicurezza, delle spese generali e dell'utile d'impresa			
a) Mano d'opera			
-	Installatore 5 ^a categoria	ore	€ 23,44
-	Installatore 4 ^a categoria	ore	1,00
-	Installatore 3 ^a categoria	ore	€ 21,00
	Totale a)		€ 21,90
b) Materiali e/o semilavorati a piè d'opera			
	Cavo FG16OR16 5G2,5 mmq	ml	10,00
	Morsetti	a.c.	1,00
	Totale b)		€ 31,50
c) Noli e/o trasporti			
			€ -
	Totale c)		€ -
	COSTO (Manodopera + Materiali + Noli)		€ 53,40
	Spese Generali (applicate a Costo)	13,50%	€ 7,21
	Costo + Spese Generali		€ 60,61
	Utile d'impresa (applicato a Costo + Spese Generali)	10,00%	€ 6,06
	PREZZO (Costo + Spese generali + Utile d'impresa)		€ 66,67
	% Inc. M.O.		32,85 %
	% Inc. MAT		47,25 %



ANALISI DEL PREZZO

Codice	Descrizione	U.M.	Prezzo
1E.02.NP.0020	Allacciamento Gruppo frigorifero Allacciamento elettrico Gruppo Frigorifero conduttori e vie cavi dorsali sono conteggiate a parte. Cavi computati a parte. Compreso tutti gli accessori per garantire un grado di protezione IP55. Prezzo a corpo cadauno comprensivo di ogni accessorio per dare il lavoro finito a regola d'arte e collaudabile.	cad	€ 182,30
		U.M.	QUANTITA'
		PREZZO	IMPORTO
Prezzi unitari al netto degli oneri della sicurezza, delle spese generali e dell'utile d'impresa			
a) Mano d'opera			
-	Installatore 5 ^a categoria	ore	3,00
			€ 23,44
			€ 70,32
-	Installatore 4 ^a categoria	ore	3,00
			€ 21,90
			€ 65,70
-	Installatore 3 ^a categoria	ore	
			€ 21,00
			€ -
	Totale a)		€ 136,02
b) Materiali e/o semilavorati a piè d'opera			
	Materiale di fissaggio	a.c.	1,00
			€ 10,00
			€ 10,00
	Totale b)		€ 10,00
c) Noli e/o trasporti			
			€ -
	Totale c)		€ -
	COSTO (Manodopera + Materiali + Noli)		€ 146,02
	Spese Generali (applicate a Costo)		13,50%
			€ 19,71
	Costo + Spese Generali		€ 165,73
	Utile d'impresa (applicato a Costo + Spese Generali)		10,00%
			€ 16,57
	PREZZO (Costo + Spese generali + Utile d'impresa)		€ 182,30
	% Inc. M.O.		74,61 %
	% Inc. MAT		5,49 %



ANALISI DEL PREZZO

Codice	Descrizione	U.M.	Prezzo
1E.02.NP.0030	Allacciamento Umidificatore Allacciamento elettrico Umidificatore a vapore conduttori e vie cavi dorsali sono conteggiate a parte. Cavi computati a parte. Compreso allacciamento al cavo dorsale (computato a parte) tra l'apparecchiatura termoidraulica e la dorsale in canalina, compreso oneri di montaggio e allacciamento. Compreso tutti gli accessori per garantire un grado di protezione IP55. Prezzo a corpo cadauno comprensivo di ogni accessorio per dare il lavoro finito a regola d'arte e collaudabile.	cad	€ 125,70
		U.M.	QUANTITA'
		PREZZO	IMPORTO
Prezzi unitari al netto degli oneri della sicurezza, delle spese generali e dell'utile d'impresa			
a) Mano d'opera			
-	Installatore 5 ^a categoria	ore	2,00
			€ 23,44
			€ 46,88
-	Installatore 4 ^a categoria	ore	2,00
			€ 21,90
			€ 43,80
-	Installatore 3 ^a categoria	ore	
			€ 21,00
			€ -
	Totale a)		€ 90,68
b) Materiali e/o semilavorati a piè d'opera			
	Materiale di fissaggio	a.c.	1,00
			€ 10,00
			€ 10,00
	Totale b)		€ 10,00
c) Noli e/o trasporti			
			€ -
	Totale c)		€ -
	COSTO (Manodopera + Materiali + Noli)		€ 100,68
	Spese Generali (applicate a Costo)		13,50%
			€ 13,59
	Costo + Spese Generali		€ 114,27
	Utile d'impresa (applicato a Costo + Spese Generali)		10,00%
			€ 11,43
	PREZZO (Costo + Spese generali + Utile d'impresa)		€ 125,70
	% Inc. M.O.		72,14 %
	% Inc. MAT		7,96 %



ANALISI DEL PREZZO

Codice	Descrizione	U.M.	Prezzo
1E.02.NP.0040	Allacciamento di termoregolazione Ingresso/uscita digitale Allacciamento elettrico termoregolazione tra quadro elettrico termoregolazione ed apparecchiatura in campo o morsettiere quadro elettrico di potenza via cavi dorsali sono conteggiate a parte, è compreso lo spezzone di tubo/guaina dalla scatola di derivazione. Cavi computati a parte. Compreso tutti gli accessori per garantire un grado di protezione IP55. Prezzo a corpo cadauno comprensivo di ogni accessorio per dare il lavoro finito a regola d'arte e collaudabile.	cad	€ 81,58
		U.M.	QUANTITA'
		PREZZO	IMPORTO
Prezzi unitari al netto degli oneri della sicurezza, delle spese generali e dell'utile d'impresa			
a) Mano d'opera			
-	Installatore 5 ^a categoria	ore	1,00
			€ 23,44
			€ 23,44
-	Installatore 4 ^a categoria	ore	1,00
			€ 21,90
			€ 21,90
-	Installatore 3 ^a categoria	ore	
			€ 21,00
			€ -
	Totale a)		€ 45,34
b) Materiali e/o semilavorati a piè d'opera			
	Materiale di fissaggio	a.c.	1,00
			€ 20,00
			€ 20,00
	Totale b)		€ 20,00
c) Noli e/o trasporti			
			€ -
			€ -
	Totale c)		€ -
	COSTO (Manodopera + Materiali + Noli)		€ 65,34
	Spese Generali (applicate a Costo)		13,50%
			€ 8,82
	Costo + Spese Generali		€ 74,16
	Utile d'impresa (applicato a Costo + Spese Generali)		10,00%
			€ 7,42
	PREZZO (Costo + Spese generali + Utile d'impresa)		€ 81,58
	% Inc. M.O.		55,58 %
	% Inc. MAT		24,52 %



ANALISI DEL PREZZO

Codice	Descrizione	U.M.	Prezzo
1E.02.NP.0050	Allacciamento di termoregolazione Ingresso/uscita analogica Allacciamento elettrico termoregolazione tra quadro elettrico termoregolazione ed apparecchiatura in campo o morsettiere quadro elettrico di potenza via cavi dorsali sono conteggiate a parte, è compreso lo spezzone di tubo/guaina dalla scatola di derivazione. Cavi computati a parte. Compreso tutti gli accessori per garantire un grado di protezione IP55. Prezzo a corpo cadauno comprensivo di ogni accessorio per dare il lavoro finito a regola d'arte e collaudabile.	cad	€ 81,58
		U.M.	QUANTITA'
		PREZZO	IMPORTO
Prezzi unitari al netto degli oneri della sicurezza, delle spese generali e dell'utile d'impresa			
a) Mano d'opera			
-	Installatore 5 ^a categoria	ore	1,00
			€ 23,44
			€ 23,44
-	Installatore 4 ^a categoria	ore	1,00
			€ 21,90
			€ 21,90
-	Installatore 3 ^a categoria	ore	
			€ 21,00
			€ -
	Totale a)		€ 45,34
b) Materiali e/o semilavorati a piè d'opera			
	Materiale di fissaggio	a.c.	1,00
			€ 20,00
			€ 20,00
	Totale b)		€ 20,00
c) Noli e/o trasporti			
			€ -
			€ -
	Totale c)		€ -
	COSTO (Manodopera + Materiali + Noli)		€ 65,34
	Spese Generali (applicate a Costo)		13,50%
			€ 8,82
	Costo + Spese Generali		€ 74,16
	Utile d'impresa (applicato a Costo + Spese Generali)		10,00%
			€ 7,42
	PREZZO (Costo + Spese generali + Utile d'impresa)		€ 81,58
	% Inc. M.O.		55,58 %
	% Inc. MAT		24,52 %



ANALISI DEL PREZZO

Codice	Descrizione	U.M.	Prezzo		
1E.02.NP.0060	<p>Cavo 24 AWG 1 coppia schermato e twistato 0,2mmq</p> <p>Fornitura e posa di cavo per segnali di termoregolazione e sistemi Modbus, incluso l'acquisizione ed il trasporto di tutti gli I/O digitali ed analogici che necessitano di 1 o 2 coppie schermate e twistate, 0,2mmq, 24 AWG caratteristiche principali:</p> <p>Rivestimento Beldfoil (copertura 100%) e schermatura intrecciata di rame stagnato (copertura 90%)</p> <p>Rivestimento esterno in cloruro di polivinile (PVC)</p> <p>Temperatura di esercizio compresa tra -30°C e 90°C</p> <p>Diametro totale nominale 0,232"</p> <p>Impedenza nominale tipica 120R</p> <p>Resistenza nominale DC del conduttore (DCR) 24R/Km a 20°C</p> <p>Massima tensione di funzionamento 300Vrms (conforme UL, tipo CM)</p> <p>Massima tensione di funzionamento 300Vrms (conforme UL, tipo CM)</p> <p>Corrente massima consigliata 2,1A per conduttore a 25°C</p> <p>Il 9841/9842 della Belden è un cavo multicoppia a bassa capacitanza per applicazioni EIA RS485.</p> <p>Conforme alle specifiche disposizioni del regolamento CPR sui cavi.</p> <p>Compreso fornitura e posa di cavo, installazione nelle canalizzazioni e nelle tubazioni contabilizzate a parte.</p> <p>Compreso il conduttore, gli allacciamenti e tutti gli accessori per il fissaggio</p>	m	€ 6,04		
		U.M.	QUANTITA'	PREZZO	IMPORTO
Prezzi unitari al netto degli oneri della sicurezza, delle spese generali e dell'utile d'impresa					
a) Mano d'opera					
-	Installatore 5 ^a categoria	ore		€ 23,44	€ -
-	Installatore 4 ^a categoria	ore		€ 21,90	€ -
-	Installatore 3 ^a categoria	ore	0,20	€ 21,00	€ 4,20
	Totale a)				€ 4,20
b) Materiali e/o semilavorati a piè d'opera					
	Cavo 24 AWG 1 coppia schermato e twistato 0,2mmq	m	1,00	€ 0,64	€ 0,64
	Totale b)				€ 0,64
c) Noli e/o trasporti					
					€ -
	Totale c)				€ -
	COSTO (Manodopera + Materiali + Noli)				€ 4,84
	Spese Generali (applicate a Costo)		13,50%		€ 0,65
	Costo + Spese Generali				€ 5,49
	Utile d'impresa (applicato a Costo + Spese Generali)		10,00%		€ 0,55
	PREZZO (Costo + Spese generali + Utile d'impresa)				€ 6,04
	% Inc. M.O.				69,54 %
	% Inc. MAT				10,60 %

CAVO 24 AWG 1 COPPIA SCHERMATO E TWISTATO 0,2mmq



Cerca un prodotto...



Ciao
GIORDANO



Acquisto
Rapido



1

Carrello

PRODOTTI

PROMO

SHOP IN SHOP

NEWS E EVENTI

SERVIZI

AZIENDA

PUNTI VENDITA

CONTATTI



Sacchi > CAVO SCH 1CP 24AWG



Cavi a norme UL/CSA

ELPACK SPA
CAVO SCH 1CP 24AWG

Cod. Sacchi: **BW9501**
Cod. Metel: **9501**
Cod. Produttore: **9501**

Personalizzato:

€ 0,64

Per 1 M

Listino: € 0,64

Segnala informazioni inesatte

1.525 Disponibilità

Centro Logistico: 1.525



Disponibilità su mappa

Quantità



305



AGGIUNGI



Aggiungi alla wishlist

Caratteristiche
tecniche

Descrizione
estesa

Allegati

Question &
Answer

Normativa luogo destinazione:

ND

Sezione:

0,2 mm²

Sezione e numero conduttori:

2x0,2mmq

Prezzo: **0,64 €**



ANALISI DEL PREZZO

Codice	Descrizione	U.M.	Prezzo
1E.02.NP.0070	Sensore di presenza Fornitura e posa di sensore di presenza ad incasso colore bianco sensibilità regolabile. Compreso installazione nel controsoffitto e tutti gli accessori per il fissaggio per dare il lavoro a regola d'arte e funzionante	cad	€ 54,53
		U.M.	QUANTITA'
		PREZZO	IMPORTO
Prezzi unitari al netto degli oneri della sicurezza, delle spese generali e dell'utile d'impresa			
a) Mano d'opera			
-	Installatore 5 ^a categoria	ore	€ 23,44
-	Installatore 4 ^a categoria	ore	1,00
-	Installatore 3 ^a categoria	ore	€ 21,00
	Totale a)		€ 21,90
b) Materiali e/o semilavorati a piè d'opera			
	Sensore di presenza con sensibilità regolabile ad incasso colore bianco	cad	1,00
	accessori per montaggio	a.c.	1,00
			€ 16,77
			€ 5,00
	Totale b)		€ 21,77
c) Noli e/o trasporti			
			€ -
	Totale c)		€ -
	COSTO (Manodopera + Materiali + Noli)		€ 43,67
	Spese Generali (applicate a Costo)	13,50%	€ 5,90
	Costo + Spese Generali		€ 49,57
	Utile d'impresa (applicato a Costo + Spese Generali)	10,00%	€ 4,96
	PREZZO (Costo + Spese generali + Utile d'impresa)		€ 54,53
	% Inc. M.O.		40,16 %
	% Inc. MAT		39,92 %

SENSORE DI PRESENZA



Cerca un prodotto...



Ciao GIORDANO

Acquisto Rapido

Carrello 1

PRODOTTI

PROMO

SHOP IN SHOP

NEWS E EVENTI

SERVIZI

AZIENDA

PUNTI VENDITA

CONTATTI



Sacchi > SENSORE DI PRESENZA E LUMINOSITA' 0990



Rilevatori presenza

FOSNOVA S.R.L.
SENSORE DI PRESENZA E LUMINOSITA' 0990

Cod. Sacchi: FV2209905900
Cod. Metel: FOS2209905900
Cod. Produttore: 2209905900

Personalizzato:

€ 16,77

Per 1 PZ

Listino: € 25,80

Segnala informazioni inesatte

0 Disponibilità

Centro Logistico: 0

Disponibilità su mappa

Quantità



1



AGGIUNGI



Aggiungi alla wishlist

Caratteristiche tecniche

Descrizione estesa

Allegati

Question & Answer

Prezzo: 16,77 €



ANALISI DEL PREZZO

Codice	Descrizione	U.M.	Prezzo
1E.02.NP.0080	Sovrapprezzo per staffaggio antisismico canalizzazioni Sovrapprezzo per fornitura e posa di staffaggio antisismico alla struttura, marca Hilti (o equivalente), per canaline portacavi, compreso relazione tecnica inerente la verifica di stabilità in conformità alle NCT 2018 a firma di tecnico strutturista abilitato.	ml	€ 6,25
		U.M.	QUANTITA'
		PREZZO	IMPORTO
Prezzi unitari al netto degli oneri della sicurezza, delle spese generali e dell'utile d'impresa			
a) Mano d'opera			
-	Installatore 5 ^a categoria	ore	€ 23,44
-	Installatore 4 ^a categoria	ore	€ 21,90
-	Installatore 3 ^a categoria	ore	€ 21,00
	Totale a)		€ -
b) Materiali e/o semilavorati a piè d'opera			
	Accessori per rendere lo staffaggio antisismico	m	1,00
			€ 5,00
	Totale b)		€ 5,00
c) Noli e/o trasporti			
			€ -
	Totale c)		€ -
	COSTO (Manodopera + Materiali + Noli)		€ 5,00
	Spese Generali (applicate a Costo)	13,50%	€ 0,68
	Costo + Spese Generali		€ 5,68
	Utile d'impresa (applicato a Costo + Spese Generali)	10,00%	€ 0,57
	PREZZO (Costo + Spese generali + Utile d'impresa)		€ 6,25
	% Inc. M.O.		0,00 %
	% Inc. MAT		80,00 %



ANALISI DEL PREZZO

Codice	Descrizione	U.M.	Prezzo
1E.03.NP.0020	Impianto apertura finestre apribili Fornitura e posa di quadretto di comando per finestre apribili composto da centralino in resina per esterno 24 moduli completo di sportello, protezione della linea proveniente dagli alimentatori mediante portafusibili e fusibili, contattore di potenza da 16A da barra DIN per apertura e contattore di potenza da barra din per chiusura comandati dal modulo a contatti della rivelazione fumi (computato a parte). Compreso cavo 4x2,5 per comando apertura/chiusura finestre apribili ed allacciamento ai motori delle finestre. Compreso i conduttori, gli allacciamenti e tutti gli accessori per il fissaggio dell'apparecchiatura di termoregolazione e per garantire un grado di protezione IP55.	a.c.	€ 1.494,70
		U.M.	QUANTITA'
		PREZZO	IMPORTO
Prezzi unitari al netto degli oneri della sicurezza, delle spese generali e dell'utile d'impresa			
a) Mano d'opera			
-	Installatore 5 ^a categoria	ore	5,00
			€ 23,44
			€ 117,20
-	Installatore 4 ^a categoria	ore	5,00
			€ 21,90
			€ 109,50
-	Installatore 3 ^a categoria	ore	5,00
			€ 21,00
			€ 105,00
	Totale a)		€ 331,70
b) Materiali e/o semilavorati a piè d'opera			
1E.02.040.105b	Cavo FG16OM16 4x2,5 mmq	m	50,00
			€ 3,31
			€ 165,50
	Quadretto in resina 24 moduli compreso barra din ed accessori	cad	2,00
			€ 350,00
			€ 700,00
	Totale b)		€ 865,50
c) Noli e/o trasporti			
			€ -
	Totale c)		€ -
	COSTO (Manodopera + Materiali + Noli)		€ 1.197,20
	Spese Generali (applicate a Costo)	13,50%	€ 161,62
	Costo + Spese Generali		€ 1.358,82
	Utile d'impresa (applicato a Costo + Spese Generali)	10,00%	€ 135,88
	PREZZO (Costo + Spese generali + Utile d'impresa)		€ 1.494,70
	% Inc. M.O.		22,19 %
	% Inc. MAT		57,90 %



ANALISI DEL PREZZO

Codice	Descrizione	U.M.	Prezzo
1E.03.NP.0030	Strumento multifunzione per reti bassa tensione Fornitura e posa di strumento multifunzione in grado di essere integrato dal BMS a progetto uscita ad impulsi, comunicazione RS485 o protocollo Modbus o Bacnet. Compreso TA e tutti gli accessori dare il lavoro funzionante.	a.c.	€ 317,25
		U.M.	QUANTITA'
		PREZZO	IMPORTO
Prezzi unitari al netto degli oneri della sicurezza, delle spese generali e dell'utile d'impresa			
a) Mano d'opera			
-	Installatore 5ª categoria	ore	1,00
			€ 23,44
			€ 23,44
-	Installatore 4ª categoria	ore	
			€ 21,90
			€ -
-	Installatore 3ª categoria	ore	
			€ 21,00
			€ -
	Totale a)		€ 23,44
b) Materiali e/o semilavorati a piè d'opera			
	Strumento multifunzione	m	1,00
			€ 170,67
			€ 170,67
	TA ed accessori	a.c.	1,00
			€ 60,00
			€ 60,00
	Totale b)		€ 230,67
c) Noli e/o trasporti			
			€ -
	Totale c)		€ -
	COSTO (Manodopera + Materiali + Noli)		€ 254,11
	Spese Generali (applicate a Costo)	13,50%	€ 34,30
	Costo + Spese Generali		€ 288,41
	Utile d'impresa (applicato a Costo + Spese Generali)	10,00%	€ 28,84
	PREZZO (Costo + Spese generali + Utile d'impresa)		€ 317,25
	% Inc. M.O.		7,39 %
	% Inc. MAT		72,71 %

STRUMENTO MULTIFUNZIONE PER RETI BASSA TENSIONE



Cerca un prodotto...



Ciao GIORDANO

Acquisto Rapido

Carrello

PRODOTTI

PROMO

SHOP IN SHOP

NEWS E EVENTI

SERVIZI

AZIENDA

PUNTI VENDITA

CONTATTI



Sacchi > CONTO D4-PT WH/VARH RS485 1-5A 400-415V



Contatori di energia

BTICINO S.P.A.
CONTO D4-PT WH/VARH RS485 1-5A 400-415V

Cod. Sacchi: IMCE4DT14A4
Cod. Metel: IMSCE4DT14A4
Cod. Produttore: CE4DT14A4

Personalizzato:

€ 170,67

Per 1 PZ

Listino: € 333,99

Segnala informazioni inesatte

11 Disponibilità

Centro Logistico: 4

Disponibilità su mappa

Quantità

1

AGGIUNGI

Aggiungi alla wishlist

PRODOTTI ALTERNATIVI



LOVATO ELECTRIC S.P...
CONTATORE DI ENERGIA MOD. (4U) - RS485

Vai al prodotto



BTICINO S.P.A.
MOD TA1-5A

Caratteristiche tecniche

Descrizione estesa

Allegati

Question & Answer



ANALISI DEL PREZZO

Codice	Descrizione	U.M.	Prezzo		
1E.06.NP.0010	Plafoniera stagna IP65 LED 20W 2572 Lm 4000°K Fornitura e posa di corpo illuminante stagno a LED tipo cod.164751 (o equivalente), in policarbonato grigio RAL7035, infrangibile ed autoestinguente V2, stabilizzato ai raggi UV, di elevata resistenza meccanica grazie alla struttura rinforzata da nervature interne. Sorgente luminosa: LED Indice di resa cromatica min: 80 Temperatura di colore correlata: 4000 Kelvin Durata media stimata: 50000h L80B20 Grado di protezione: IP65/66 Compreso accessori, pezzi speciali, staffe di aggancio, catenelle di sicurezza, attacchi e	cad	€ 115,46		
		U.M.	QUANTITA'	PREZZO	IMPORTO
Prezzi unitari al netto degli oneri della sicurezza, delle spese generali e dell'utile d'impresa					
a) Mano d'opera					
-	Installatore 5ª categoria	ore		€ 23,44	€ -
-	Installatore 4ª categoria	ore	1,00	€ 21,90	€ 21,90
-	Installatore 3ª categoria	ore		€ 21,00	€ -
	Totale a)				€ 21,90
b) Materiali e/o semilavorati a piè d'opera					
	Plafoniera stagna a LED 20W 2572 Lm 4000°K	cad	1,00	€ 63,58	€ 63,58
	Sistema di fissaggio	a.c.	1,00	€ 3,00	€ 3,00
	Totale b)				€ 66,58
c) Noli e/o trasporti					
					€ 4,00
	Totale c)				€ 4,00
	COSTO (Manodopera + Materiali + Noli)				€ 92,48
	Spese Generali (applicate a Costo)		13,50%		€ 12,48
	Costo + Spese Generali				€ 104,96
	Utile d'impresa (applicato a Costo + Spese Generali)		10,00%		€ 10,50
	PREZZO (Costo + Spese generali + Utile d'impresa)				€ 115,46
	% Inc. M.O.				18,97 %
	% Inc. MAT				57,66 %

Prezzo: 170,67 €

PLAFONIERA STAGNA A LED 20W



Cerca un prodotto...



Ciao
GIORDANO

Acquisto
Rapido



PRODOTTI

PROMO

SHOP IN SHOP

NEWS E EVENTI

SERVIZI

AZIENDA

PUNTI VENDITA

CONTATTI



Sacchi > ECHO 927 LED 20W CLD CELL GRI 3000K



Armature

DISANO ILLUMINAZIONE S.P.A.
**ECHO 927 LED 20W CLD CELL GRI
3000K**

Cod. Sacchi: DS16470139
Cod. Metel: DIS16470139
Cod. Produttore: 16470139

Personalizzato:

€ 63,58

Per 1 PZ

Listino: € 85,00

Segnala informazioni inesatte

0 Disponibilità

Centro Logistico: 0

Disponibilità su mappa

Quantità

- 1 +

AGGIUNGI

Aggiungi alla wishlist

Caratteristiche
tecniche

Descrizione
estesa

Allegati

Question &
Answer

Prezzo: 63,58 €



ANALISI DEL PREZZO

Codice	Descrizione	U.M.	Prezzo		
1E.06.NP.0020	<p>Plafoniera LED Panel ad incasso 27W UGR<19 dimmerabile dali</p> <p>Fornitura e posa di corpo illuminante ad incasso nel controsoffitto apparecchio a LED in lamiera d'acciaio e cornice in alluminio, diffusore in tecnopolimero prismatico ad alta trasmittanza.</p> <p>Sorgente luminosa: LED</p> <p>Potenza apparecchio: 27W</p> <p>Flusso luminoso apparecchio: 3420lm</p> <p>Indice di resa cromatica min: 80</p> <p>Temperatura di colore correlata: 4000 Kelvin</p> <p>Fattore di abbagliamento UGR: <19</p> <p>Durata media stimata: 50000h L80B20</p> <p>Grado di protezione: IP43</p> <p>Versione dimmerabile DALI</p> <p>Compreso accessori, pezzi speciali, staffe di aggancio, catenelle di sicurezza, attacchi e tutti gli accessori per dare il lavoro finito e collaudabile</p>	cad	€ 90,90		
		U.M.	QUANTITA'	PREZZO	IMPORTO
Prezzi unitari al netto degli oneri della sicurezza, delle spese generali e dell'utile d'impresa					
a) Mano d'opera					
-	Installatore 5ª categoria	ore		€ 23,44	€ -
-	Installatore 4ª categoria	ore	0,50	€ 21,90	€ 10,95
-	Installatore 3ª categoria	ore		€ 21,00	€ -
	Totale a)				€ 10,95
b) Materiali e/o semilavorati a piè d'opera					
	Plafoniera LED Panel 27W 3420 Lm 4000°K dimmerabile dali	cad	1,00	€ 53,86	€ 53,86
	Sistema di fissaggio	a.c.	1,00	€ 3,00	€ 3,00
	Totale b)				€ 56,86
c) Noli e/o trasporti					
					€ 5,00
	Totale c)				€ 5,00
	COSTO (Manodopera + Materiali + Noli)				€ 72,81
	Spese Generali (applicate a Costo)		13,50%		€ 9,83
	Costo + Spese Generali				€ 82,64
	Utile d'impresa (applicato a Costo + Spese Generali)		10,00%		€ 8,26
	PREZZO (Costo + Spese generali + Utile d'impresa)				€ 90,90
	% Inc. M.O.				12,05 %
	% Inc. MAT				62,55 %

PLAFONIERA LED PANEL 27W



Cerca un prodotto...



Ciao
GIORDANO

Acquisto
Rapido

Carrello ¹

PRODOTTI

PROMO

SHOP IN SHOP

NEWS E EVENTI

SERVIZI

AZIENDA

PUNTI VENDITA

CONTATTI



Sacchi > LED PANEL HE 844 28W CLD CELL BIA UGR<19



Corpi illuminanti LED civile incasso

DISANO ILLUMINAZIONE S.P.A.
**LED PANEL HE 844 28W CLD CELL
BIA UGR<19**

Cod. Sacchi: DS15022500
Cod. Metel: DIS15022500
Cod. Produttore: 15022500

Personalizzato:

€ 53,86

Per 1 PZ

Listino: € 72,00

Segnala informazioni inesatte

0 **Disponibilità**

Centro Logistico: 0

Disponibilità su mappa

Quantità

- 5 +

AGGIUNGI

Aggiungi alla wishlist

Caratteristiche
tecniche

Descrizione
estesa

Allegati

Question &
Answer

altezza/profondità:

12 mm

Potenza lampada:

28 W

Prezzo: **53,86 €**



ANALISI DEL PREZZO

Codice	Descrizione	U.M.	Prezzo		
1E.06.NP.0040	<p>Apparecchio illuminante LED 33W Dali UGRI<19</p> <p>Fornitura e posa di apparecchio illuminante a sospensione dimmerabile dali UGRI<19</p> <p>Durata dei LED: 50000 h con rimanente 85 % del flusso luminoso iniziale.</p> <p>Tolleranza colore (MacAdam): 3</p> <p>Flusso luminoso apparecchio: 4356lm</p> <p>Efficienza apparecchio: 132 lm/W</p> <p>Resa cromatica Ra>80</p> <p>Temperatura di colore 4000 K</p> <p>Compreso accessori, pezzi speciali, staffe di aggancio, catenelle di sicurezza, attacchi e tutti gli accessori per dare il lavoro finito e collaudabile.</p>	cad	€ 187,20		
		U.M.	QUANTITA'	PREZZO	IMPORTO
Prezzi unitari al netto degli oneri della sicurezza, delle spese generali e dell'utile d'impresa					
a) Mano d'opera					
-	Installatore 5 ^a categoria	ore		€ 23,44	€ -
-	Installatore 4 ^a categoria	ore	1,00	€ 21,90	€ 21,90
-	Installatore 3 ^a categoria	ore		€ 21,00	€ -
	Totale a)				€ 21,90
b) Materiali e/o semilavorati a piè d'opera					
	Apparecchio illuminante a sospensione a LED 33W 4356	cad	1,00	104,04	€ 104,04
	lm 4000°K Dali UGRI<19 Disano TechnoSvstem	a.c.	1,00	€ 4,00	€ 4,00
	Accessori di montaggio				
	Totale b)				€ 108,04
c) Noli e/o trasporti					
					€ 20,00
	Totale c)				€ 20,00
	COSTO (Manodopera + Materiali + Noli)				€ 149,94
	Spese Generali (applicate a Costo)		13,50%		€ 20,24
	Costo + Spese Generali				€ 170,18
	Utile d'impresa (applicato a Costo + Spese Generali)		10,00%		€ 17,02
	PREZZO (Costo + Spese generali + Utile d'impresa)				€ 187,20
	% Inc. M.O.				11,70 %
	% Inc. MAT				57,71 %

APPARECCHIO ILLUMINANTE A SOSPENSIONE LED 33W



Cerca un prodotto...



Ciao
GIORDANO



Acquisto
Rapido



1
Carrello

PRODOTTI

PROMO

SHOP IN SHOP

NEWS E EVENTI

SERVIZI

AZIENDA

PUNTI VENDITA

CONTATTI



Sacchi > TECHNO SYSTEM 6605 34W CLD CELL-D-D BIA



Non classificati

DISANO ILLUMINAZIONE S.P.A.
**TECHNO SYSTEM 6605 34W CLD
CELL-D-D BIA**

Cod. Sacchi: DS1330520041
Cod. Metel: DIS1330520041
Cod. Produttore: 1330520041

Personalizzato:

€ 104,04

Per 1 PZ

Listino: € 144,00

Segnala informazioni inesatte

0 Disponibilità

Centro Logistico: 0

Disponibilità su mappa

Quantità

- 2 +

AGGIUNGI

Aggiungi alla wishlist

Caratteristiche
tecniche

Descrizione
estesa

Allegati

Question &
Answer

Larghezza:

60 mm

Lunghezza:

1421 mm

Prezzo: **104,04 €**



ANALISI DEL PREZZO

Codice	Descrizione	U.M.	Prezzo		
1E.06.NP.0050	<p>Apparecchio illuminante stradale a LED 83W 4000°K</p> <p>Fornitura e posa di apparecchio illuminante per illuminazione esterna ingresso fabbricato installato su palo (computato a parte), 11837lm 4000°K corpo stampato in alluminio pressofuso e diffusore in vetro extra-chiaro spessore 4mm temprato resistente agli shock termici e agli urti (UNI-EN12150-1:2001) Sorgente luminosa: LED</p> <p>Potenza apparecchio: 83W Flusso luminoso apparecchio: 12900lm Indice di resa cromatica: 70 Temperatura di colore correlata: 4000 Kelvin Durata media stimata: 80000h L80B20 Grado di protezione: IP66</p> <p>Compreso accessori, pezzi speciali, staffe di aggancio, catenelle di sicurezza, attacchi e tutti gli accessori per dare il lavoro finito e collaudabile.</p>	cad	€ 633,77		
		U.M.	QUANTITA'	PREZZO	IMPORTO
Prezzi unitari al netto degli oneri della sicurezza, delle spese generali e dell'utile d'impresa					
a) Mano d'opera					
-	Installatore 5ª categoria	ore		€ 23,44	€ -
-	Installatore 4ª categoria	ore	1,00	€ 21,90	€ 21,90
-	Installatore 3ª categoria	ore		€ 21,00	€ -
Totale a)					€ 21,90
b) Materiali e/o semilavorati a piè d'opera					
	Apparecchio stradale LED83W	cad	1,00	€ 440,72	€ 440,72
	Accessori di montaggio	a.c.	1,00	€ 15,00	€ 15,00
Totale b)					€ 455,72
c) Noli e/o trasporti					
					€ 30,00
Totale c)					€ 30,00
COSTO (Manodopera + Materiali + Noli)					€ 507,62
Spese Generali (applicate a Costo)		13,50%		€ 68,53	
Costo + Spese Generali				€ 576,15	
Utile d'impresa (applicato a Costo + Spese Generali)		10,00%		€ 57,62	
PREZZO (Costo + Spese generali + Utile d'impresa)					€ 633,77
% Inc. M.O.					3,46 %
% Inc. MAT					71,91 %

APPARECCHIO ILLUMINANTE STRADALE LED 83



Cerca un prodotto...



Ciao
GIORDANO



Acquisto
Rapido



1

Carrello

PRODOTTI

PROMO

SHOP IN SHOP

NEWS E EVENTI

SERVIZI

AZIENDA

PUNTI VENDITA

CONTATTI



Sacchi > SELLA1 3298 LED 83W CLD CELL GREY

Non classificati

DISANO ILLUMINAZIONE S.P.A.
**SELLA1 3298 LED 83W CLD CELL
GREY**

Cod. Sacchi: DS33091500
Cod. Metel: DIS33091500
Cod. Produttore: 33091500

Personalizzato:

€ 440,72

Per 1 PZ

Listino: € 610,00

Segnala informazioni inesatte

0 **Disponibilità**

Centro Logistico: 0



Disponibilità su mappa

Quantità



1



AGGIUNGI



Aggiungi alla wishlist



Caratteristiche
tecniche

Descrizione
estesa

Allegati

Question &
Answer

Prezzo: **440,72 €**



ANALISI DEL PREZZO

Codice	Descrizione	U.M.	Prezzo		
1E.06.NP.0060	Riflettore a LED 64W 8435 lm 4000°K diffondente Fornitura e posa di apparecchio illuminante per illuminazione a soffitto diffondente 64W 8435 lm 4000°K corpo stampato in alluminio pressofuso e diffusore in vetro extra-chiaro spessore 4mm temprato resistente agli shock termici e agli urti (UNI-EN12150-1:2001) Sorgente luminosa: LED Potenza apparecchio: 64W Flusso luminoso apparecchio: 8435lm Indice di resa cromatica: >80 Temperatura di colore correlata: 4000 Kelvin Durata media stimata: 50000h L80B20 Grado di protezione: IP66 Compreso accessori, pezzi speciali, staffe di aggancio, catenelle di sicurezza, attacchi e tutti gli accessori per dare il lavoro finito e collaudabile.	cad	€ 369,68		
		U.M.	QUANTITA'	PREZZO	IMPORTO
Prezzi unitari al netto degli oneri della sicurezza, delle spese generali e dell'utile d'impresa					
a) Mano d'opera					
-	Installatore 5 ^a categoria	ore		€ 23,44	€ -
-	Installatore 4 ^a categoria	ore	1,00	€ 21,90	€ 21,90
-	Installatore 3 ^a categoria	ore		€ 21,00	€ -
	Totale a)				€ 21,90
b) Materiali e/o semilavorati a piè d'opera					
	Riflettore a LED 64W 8435 lm 4000°K diffondente	cad	1,00	€ 231,20	€ 231,20
	Accessori di montaggio	cad	1,00	€ 13,00	€ 13,00
	Totale b)				€ 244,20
c) Noli e/o trasporti					
					€ 30,00
	Totale c)				€ 30,00
	COSTO (Manodopera + Materiali + Noli)				€ 296,10
	Spese Generali (applicate a Costo)		13,50%		€ 39,97
	Costo + Spese Generali				€ 336,07
	Utile d'impresa (applicato a Costo + Spese Generali)		10,00%		€ 33,61
	PREZZO (Costo + Spese generali + Utile d'impresa)				€ 369,68
	% Inc. M.O.				5,92 %
	% Inc. MAT				66,06 %

RIFLETTORE LED 64W



Cerca un prodotto...



Ciao
GIORDANO

Acquisto
Rapido

PRODOTTI

PROMO

SHOP IN SHOP

NEWS E EVENTI

SERVIZI

AZIENDA

PUNTI VENDITA

CONTATTI

Sacchi > SATURNO 2884 LED 64W CLD CELL GRAF



Proiettori

DISANO ILLUMINAZIONE S.P.A.
**SATURNO 2884 LED 64W CLD CELL
GRAF**

Cod. Sacchi: DS33076000
Cod. Metel: DIS33076000
Cod. Produttore: 33076000

Personalizzato:
€ 231,20

Per 1 PZ

Listino: € 320,00

Segnala informazioni inesatte

0 **Disponibilità**

Centro Logistico: 0

Disponibilità su mappa

Quantità

—

1

+

AGGIUNGI



Aggiungi alla wishlist

Caratteristiche
tecniche

Descrizione
estesa

Allegati

Question &
Answer

Diametro esterno:

320 mm

Potenza lampada:

64 W

Prezzo: **231,20 €**



ANALISI DEL PREZZO

Codice	Descrizione	U.M.	Prezzo		
1E.06.NP.0070	Apparecchio illuminante downlight ad incasso Fornitura e posa di corpo illuminante downlight ad incasso nel controsoffitto, corpo in alluminio pressofuso(DALI) 11W 920 lm 4000°K Sorgente luminosa: LED Potenza apparecchio: 11W Flusso luminoso apparecchio: 920lm Indice di resa cromatica: 90 Temperatura di colore correlata: 4000 Kelvin Durata media stimata: 40000h L80B20 Grado di protezione: IP40 Compreso accessori, pezzi speciali, staffe di aggancio, catenelle di sicurezza, attacchi e tutti gli accessori per dare il lavoro finito e collaudabile.	cad	€ 98,07		
		U.M.	QUANTITA'	PREZZO	IMPORTO
Prezzi unitari al netto degli oneri della sicurezza, delle spese generali e dell'utile d'impresa					
a) Mano d'opera					
-	Installatore 5 ^a categoria	ore		€ 23,44	€ -
-	Installatore 4 ^a categoria	ore	0,50	€ 21,90	€ 10,95
-	Installatore 3 ^a categoria	ore		€ 21,00	€ -
	Totale a)				€ 10,95
b) Materiali e/o semilavorati a piè d'opera					
	Apparecchio illuminante downlight ad incasso	cad	1,00	€ 59,60	€ 59,60
	Accessori di montaggio	cad	1,00	€ 5,00	€ 5,00
	Totale b)				€ 64,60
c) Noli e/o trasporti					
					€ 3,00
	Totale c)				€ 3,00
	COSTO (Manodopera + Materiali + Noli)				€ 78,55
	Spese Generali (applicate a Costo)		13,50%		€ 10,60
	Costo + Spese Generali				€ 89,15
	Utile d'impresa (applicato a Costo + Spese Generali)		10,00%		€ 8,92
	PREZZO (Costo + Spese generali + Utile d'impresa)				€ 98,07
	% Inc. M.O.				11,17 %
	% Inc. MAT				65,87 %

APPARECCHIO ILLUMINANTE DOWNLIGHT AD INCASSO 11W DALI



Cerca un prodotto...



Ciao
GIORDANO



Acquisto
Rapido



1
Carrello

PRODOTTI

PROMO

SHOP IN SHOP

NEWS E EVENTI

SERVIZI

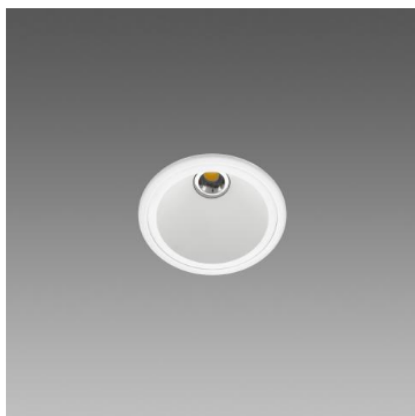
AZIENDA

PUNTI VENDITA

CONTATTI



Sacchi > ISPOT 1 COM 1678 LED 11W 3K CELDD BIA



Corpi illuminanti LED civile incasso

FOSNOVA S.R.L.
**ISPOT 1 COM 1678 LED 11W 3K
CELLDD BIA**

Cod. Sacchi: FV221678111241
Cod. Metel: FOS221678111241
Cod. Produttore: 221678111241

Personalizzato:

€ 59,60

Per 1 PZ

Listino: € 91,70

Segnala informazioni inesatte

0 **Disponibilità**

Centro Logistico: 0

Disponibilità su mappa

Quantità



1



AGGIUNGI



Aggiungi alla wishlist

Caratteristiche
tecniche

Descrizione
estesa

Allegati

Question &
Answer

Altezza:

123 mm

Indice di resa cromatica:

CRI 92

Prezzo: **59,60 €**



ANALISI DEL PREZZO

Codice	Descrizione	U.M.	Prezzo		
1E.06.NP.0071	Apparecchio illuminante downlight ad incasso 11W Fornitura e posa di corpo illuminante downlight ad incasso nel controsoffitto, corpo in alluminio pressofuso 11W 1088 lm 4000°K Sorgente luminosa: LED Potenza apparecchio: 11W Flusso luminoso apparecchio: 1088lm Indice di resa cromatica: 90 Temperatura di colore correlata: 4000 Kelvin Durata media stimata: 40000h L80B20 Grado di protezione: IP40 Compreso accessori, pezzi speciali, staffe di aggancio, catenelle di sicurezza, attacchi e tutti gli accessori per dare il lavoro finito e collaudabile.	cad	€ 65,45		
		U.M.	QUANTITA'	PREZZO	IMPORTO
Prezzi unitari al netto degli oneri della sicurezza, delle spese generali e dell'utile d'impresa					
a) Mano d'opera					
-	Installatore 5 ^a categoria	ore		€ 23,44	€ -
-	Installatore 4 ^a categoria	ore	0,50	€ 21,90	€ 10,95
-	Installatore 3 ^a categoria	ore		€ 21,00	€ -
	Totale a)				€ 10,95
b) Materiali e/o semilavorati a piè d'opera					
	Apparecchio illuminante downlight ad incasso	cad	1,00	€ 33,47	€ 33,47
	Accessori di montaggio	cad	1,00	€ 5,00	€ 5,00
	Totale b)				€ 38,47
c) Noli e/o trasporti					
					€ 3,00
	Totale c)				€ 3,00
	COSTO (Manodopera + Materiali + Noli)				€ 52,42
	Spese Generali (applicate a Costo)		13,50%		€ 7,08
	Costo + Spese Generali				€ 59,50
	Utile d'impresa (applicato a Costo + Spese Generali)		10,00%		€ 5,95
	PREZZO (Costo + Spese generali + Utile d'impresa)				€ 65,45
	% Inc. M.O.				16,73 %
	% Inc. MAT				58,78 %

APPARECCHIO ILLUMINANTE DOWNLIGHT AD INCASSO 11W



Cerca un prodotto...



Ciao
GIORDANO

Acquisto Rapido

Carrello 1

PRODOTTI

PROMO

SHOP IN SHOP

NEWS E EVENTI

SERVIZI

AZIENDA

PUNTI VENDITA

CONTATTI



Sacchi > ECOLEX 1 LED 1729 11W 4K CLD CELL BIA



Corpi illuminanti LED civile incasso

FOSNOVA S.R.L.
**ECOLEX 1 LED 1729 11W 4K CLD
CELL BIA**

Cod. Sacchi: FV2217291400
Cod. Metel: FOS2217291400
Cod. Produttore: 2217291400

Personalizzato:

€ 33,47

Per 1 PZ

Listino: € 51,50

Segnala informazioni inesatte

5 Disponibilità

Centro Logistico: 0

Disponibilità su mappa

Quantità

-

1

+

AGGIUNGI

Aggiungi alla wishlist

Caratteristiche tecniche

Descrizione estesa

Allegati

Question & Answer

Serie commerciale:

ecolex, Ecolex

Dimensione:

164 mm

Prezzo: **33,47 €**



ANALISI DEL PREZZO

Codice	Descrizione	U.M.	Prezzo
1E.07.NP.0010	Cavo UTP cat.6 Fornitura e posa di cavo cat.6 conforme CPR EU 305/2011 Cca s1b,d1,1	m	€ 1,28
		U.M.	QUANTITA'
		PREZZO	IMPORTO
Prezzi unitari al netto degli oneri della sicurezza, delle spese generali e dell'utile d'impresa			
a) Mano d'opera			
-	Installatore 5 ^a categoria	ore	€ 23,44
-	Installatore 4 ^a categoria	ore	€ 21,90
-	Installatore 3 ^a categoria	ore	0,02 € 21,00
	Totale a)		€ 0,42
b) Materiali e/o semilavorati a piè d'opera			
Offerta Sacchi SPA	CAVO R6UT4H23 C6 U/UTP AWG23 LSZH B2CA	m	1,00 € 0,60
	Totale b)		€ 0,60
c) Noli e/o trasporti			
			€ -
	Totale c)		€ -
	COSTO (Manodopera + Materiali + Noli)		€ 1,02
	Spese Generali (applicate a Costo)	13,50%	€ 0,14
	Costo + Spese Generali		€ 1,16
	Utile d'impresa (applicato a Costo + Spese Generali)	10,00%	€ 0,12
	PREZZO (Costo + Spese generali + Utile d'impresa)		€ 1,28
	% Inc. M.O.		32,81 %
	% Inc. MAT		46,88 %

CAVO UTP CAT.6



DEMO

Cerca un prodotto...



Ciao
GIORDANO



Acquisto
Rapido

PRODOTTI

PROMO

SHOP IN SHOP

NEWS

SERVIZI

FORMAZIONE

CHI SIAMO

PUNTI VENDITA

Sacchi > CAVO R6UT4H23 C6 U/UTP AWG23 LSZH B2CA



Cavi LAN (categorie 5E, 6, 7)

QUBIX S.R.L.
**CAVO R6UT4H23 C6 U/UTP AWG23
LSZH B2CA**



1 Recensioni
clienti

Cod. Sacchi: QX05B2669ARBB0500
Cod. Metel: QBX05B2669ARBB0500
Cod. Produttore:
05B2669ARBB0500

Personalizzato:

€ 597,17

Per 1000 M

Listino: € 1.020,00

Segnala informazioni inesatte

24.500 Disponibilità

Centro Logistico:
24.500

Disponibilità su
mappa

Quantità

— 500 +

AGGIUNGI

**Aggiungi alla
wishlist**

Caratteristiche
tecniche

Descrizione
estesa

Allegati

Question &
Answer

Prezzo/m: **1,28 €**



ANALISI DEL PREZZO

Codice	Descrizione	U.M.	Prezzo		
1E.08.NP.0010	Scheda contatti input/output centrale antintrusione Fornitura e posa di scheda contatti input/output da installare nella centrale antintrusione per interfaccia BMS . La scheda sarà dotata di 6 contatti input/output. Compreso accessori, per dare il lavoro finito e collaudabile.	cad	€ 74,15		
		U.M.	QUANTITA'		
		PREZZO	IMPORTO		
Prezzi unitari al netto degli oneri della sicurezza, delle spese generali e dell'utile d'impresa					
a) Mano d'opera					
-	Installatore 5ª categoria	ore	1,00	€ 23,44	€ 23,44
-	Installatore 4ª categoria	ore		€ 21,90	€ -
-	Installatore 3ª categoria	ore		€ 21,00	€ -
	Totale a)				€ 23,44
b) Materiali e/o semilavorati a piè d'opera					
	Scheda contatti input/output centrale antintrusione	cad	1,00	€ 32,95	€ 32,95
	Totale b)				€ 32,95
c) Noli e/o trasporti					
					€ 3,00
	Totale c)				€ 3,00
	COSTO (Manodopera + Materiali + Noli)				€ 59,39
	Spese Generali (applicate a Costo)		13,50%		€ 8,02
	Costo + Spese Generali				€ 67,41
	Utile d'impresa (applicato a Costo + Spese Generali)		10,00%		€ 6,74
	PREZZO (Costo + Spese generali + Utile d'impresa)				€ 74,15
	% Inc. M.O.				31,61 %
	% Inc. MAT				44,44 %

SCHEDA CONTATTI IN-OUT CENTRALE ANTINTRUSIONE

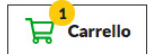


Cerca un prodotto...



Ciao
GIORDANO

Acquisto Rapido



PRODOTTI

PROMO

SHOP IN SHOP

NEWS E EVENTI

SERVIZI

AZIENDA

PUNTI VENDITA

CONTATTI



Sacchi > MODULO ESPANSIONE CON 6 INGRESSI/USCITE



Moduli espansione e schede

BENTEL
MODULO ESPANSIONE CON 6
INGRESSI/USCITE

Cod. Sacchi: **BAM-IN/OUT**
Cod. Metel: **BSYM-IN/OUT**
Cod. Produttore: **M-IN/OUT**

Personalizzato:
€ 32,95

Per 1 PZ

Listino: € 73,23

Segnala informazioni inesatte

85 Disponibilità

Centro Logistico: 0

Disponibilità su mappa

Quantità

— 1 +

AGGIUNGI

Aggiungi alla wishlist

Caratteristiche tecniche

Descrizione estesa

Allegati

Question & Answer

Numero linee:

ND

Prezzo: **32,95 €**



ANALISI DEL PREZZO

Codice	Descrizione	U.M.	Prezzo
1E.12.NP.0010	<p>Sistema Konnex Elektron Fornitura e posa di sistema Konnex Electron (o equivalente) composto da: Alimentatore KNX REG-K640 mA. Modulo di alimentazione necessario ad una linea di dispositivi. Dotato di bobina d'isolamento integrale, con pulsante di interruzione e ripristino della linea. Montaggio su guide DIN E60715. Tensione di rete: 110-230 V CA, 50-60 Hz Tensione di uscita: CC a 30V Corrente in uscita: 640mA max, a prova di circuito Larghezza dispositivo: 4 moduli, circa 72 mm PRODUTTORE Electron ELECTRIC - Accoppiatore REG-K: Per il collegamento logico e l'isolamento delle linee e delle aree. Dispositivo utilizzabile come accoppiatore di linee/dorade, oppure come ripetitore. Consente il collegamento fino a quattro segmenti di linea per un numero massimo di 64 dispositivi. Montaggio su guide DIN E60715. Larghezza dispositivo: 2 moduli, circa 36 mm. PRODUTTORE Electron ELECTRIC - Comprensivo di Attività di engineering per configurazione Modulo KNX.</p>		
	<p>- Gateway REG-K KNX DALI Basic o un canale per collegare il bus DALI al sistema KNX. Supporta il controllo (commutazione e dimming) di 64 ballast elettronici comandabili in 16 gruppi. I comandi KNX possono gestire differenti tipologie di colore (ad esempio i toni del bianco, gli RGB, XY e HSV), così come possono essere attivati le luci DALI DTS. I messaggi di errore dei singoli ballast elettronici o di ogni lampada collegata possono essere trasmessi di sistema KNX e visualizzati. Tensione di alimentazione: 120-240 V C/CC, 50/60 Hz Uscite: 1x DALI D+, D-, DC 16-18 V (isolamento base, non SELV), 250 mA max, a prova di cortocircuito Interfacce: KNX, DALI. Tipo: dispositivo di controllo di categoria I (single master). Gamma cavi: Alimentazione o DALI: 1,5-2,5 mm². Larghezza del dispositivo 4 moduli = 69 mm circa. PRODUTTORE Electron ELECTRIC. - Comprensivo di Attività di engineering per configurazione Linea Dal.</p>		
	<p>- Ingresso binario REG-K/4x10. Consente il collegamento di quattro pulsanti convenzionali o contatti flottanti al sistema KNX. Consente: commutazione, dimming, comando oscuranti, limiti di impulso con telegrammi, differenziazione tra pressione breve/prolungata. Montaggio su guida DIN EN 60715. Corrente di contatto: 2mA max. Tensione di contatto: 10V max. Ingressi: 4. Lunghezza max del cavo: 50m max. Larghezza dispositivo: 2,5 moduli = circa 45mm. PRODUTTORE Electron ELECTRIC - Comprensivo di Attività di engineering per configurazione Modulo KNX.</p>		
	<p>- Ingresso binario REG-K/8x10. Consente il collegamento di otto pulsanti convenzionali o contatti flottanti al sistema KNX. Consente: commutazione, dimming, comando oscuranti, limiti di impulso con telegrammi, differenziazione tra pressione breve/prolungata. Montaggio su guida DIN EN 60715. Corrente di contatto: 2mA max. Tensione di contatto: 10V max. Ingressi: 8. Lunghezza max del cavo: 50m max. Larghezza dispositivo: 4 moduli = circa 70mm. PRODUTTORE Electron ELECTRIC - Comprensivo di Attività di engineering per configurazione Modulo KNX.</p>		
	<p>- Attuatore Commutazione KNX REG-K/8x230/10 modalità manuale: Consente la commutazione indipendente di otto carichi mediante contatti di chiusura. La funzione dei contatti di commutazione è liberamente configurabile. Le uscite di commutazione possono essere comandate manualmente utilizzando i pulsanti. Montaggio su guida DIN EN60715. Tensione nominale: 230 V CA. Corrente nominale: 10 A, cosφ=1; 10 A, cosφ=0,6. Larghezza dispositivo: 6 mod. Dispositivo configurabile con software ETS ed eConfigure KNX di Electron Electric. PRODUTTORE Electron ELECTRIC - Comprensivo di Attività di engineering per configurazione Modulo KNX.</p>	a.c.	€ 26.974,79
	<p>- Attuatore Commutazione KNX REG-K/12x230/10 modalità manuale: Consente la commutazione indipendente di dodici carichi mediante contatti di chiusura. La funzione dei contatti di commutazione è liberamente configurabile. Tutte le uscite di commutazione possono essere comandate manualmente utilizzando i pulsanti. Montaggio su guida DIN EN60715. Tensione nominale: 230 V CA Corrente nominale: 10 A, cosφ=1; 10 A, cosφ=0,6. Larghezza dispositivo: 6 moduli. Dispositivo configurabile con software ETS ed eConfigure KNX di Electron Electric. PRODUTTORE Electron ELECTRIC - Comprensivo di attività di Attività di engineering per configurazione Modulo KNX.</p>		
	<p>- Interfaccia KNX pulsanti 2 canali: Genera una tensione di segnale interna per il collegamento di due pulsanti convenzionali o contatti flottanti, e per il collegamento diretto di due LED a bassa corrente. I conduttori misurano 30cm e possono essere prolungati max a 7,5mt. Si installa in una normale scatola da incasso. Consente di: commutazione, dimming, comando oscuranti, differenziazione tra pressione breve o prolungata, telegrammi lineari ad 8bit, sonari, contatore, funzione di disabilitazione, controllo di apertura/chiusura. Corrente di uscita: 2mA max Lunghezza max del cavo: 30 cm non schermato; estensibile fino a 7,5 mt con un cavo intrecciato non schermato. Dispositivo configurabile con software ETS e eConfigure KNX di Electron Electric. PRODUTTORE Electron ELECTRIC - Comprensivo di Attività di engineering per configurazione Modulo KNX.</p>		
	<p>- Rilevatore di presenza KNX per installazione a incasso o scomparsa nei controsoffitti. Intervallo di rilevamento: max. 6 x 6 m (lunghezze), max. 4 x 4 m (radiale). Altezza di montaggio: 2 - 5 m. Grado di protezione IP20. Il rilevatore di presenza è in grado di individuare la presenza di persone anche in caso di piccoli movimenti. Il controllo dell'illuminazione avviene in base al movimento (2 canali) o alla luminosità (1 canale) mediante i telegrammi KNX. Se la luce diurna è sufficiente, l'illuminazione viene spenta o adattata a una luminosità di rilevamento (regolazione della luce costante). Produttore: Electron ELECTRIC. - Attività di engineering per configurazione sensore luminosità e presenza.</p>		
	<p>- Rilevatore di presenza KNX per installazione in superficie in ambienti con soffitti alti, montaggio a soffitto. Intervallo di rilevamento: raggio massimo di 18 m (lunghezze). Altezza di montaggio: 4 - 14 m. Grado di protezione IP54. Il rilevatore di presenza è in grado di individuare la presenza di persone anche in caso di piccoli movimenti. Il controllo dell'illuminazione avviene in base al movimento (2 canali) o alla luminosità (1 canale) mediante i telegrammi KNX. Se la luce diurna è sufficiente, l'illuminazione viene spenta o adattata a una luminosità di rilevamento (regolazione della luce costante). Produttore: Electron ELECTRIC - Comprensivo di Attività di engineering per configurazione sensore luminosità e presenza.</p>		
	<p>- cavo BUS JY (S) V2 = 2 = 0,8mmq MESSA IN FUNZIONE Messa in funzione impianto KNX con programmazione per dare il sistema funzionale. Compreso accessori, pezzi speciali, oneri per inserimento nei quadri elettrici, programmazione ecc. per dare il lavoro finito e collaudabile.</p>		

	U.M.	QUANTITA'	PREZZO	IMPORTO
Prezzi unitari al netto degli oneri della sicurezza, delle spese generali e dell'utile d'impresa				
a) Mano d'opera				
- Installatore 5° categoria	ore	24,00	€ 23,44	€ 562,56
- Installatore 4° categoria	ore	24,00	€ 21,90	€ 525,60
- Installatore 3° categoria	ore	24,00	€ 21,00	€ 504,00
Totale a)				€ 1.592,16
b) Materiali e/o semilavorati a più d'opera				
Alimentatore KNX REG-K640 mA	cad	3,00	€ 168,00	€ 504,00
Accoppiatore REG-K	cad	3,00	€ 361,00	€ 1.083,00
Gateway REG-K KNX DALI Basic di un canale	cad	5,00	€ 671,00	€ 3.355,00
Modulo 4 Ingressi e 4 Uscite	cad	1,00	€ 171,50	€ 171,50
Modulo 8 Ingressi e 8 Uscite	cad	5,00	€ 262,50	€ 1.312,50
Attuatore Commutazione KNX REG-K/8x230/10	cad	3,00	€ 228,20	€ 684,60
Attuatore Commutazione KNX REG-K/16x230/10	cad	2,00	€ 346,50	€ 693,00
Interfaccia KNX pulsanti 2 canali	cad	25,00	€ 51,80	€ 1.295,00
Rilevatore di presenza KNX per installazione a incasso	cad	16,00	€ 122,50	€ 1.960,00
Rilevatore di presenza KNX per installazione in superficie in ambienti con soffitti alti	cad	3,00	€ 320,00	€ 960,00
FG 160MB 2x1,5 mmq	m	650,00	€ 1,80	€ 1.170,00
Cavo Bus KNX JY (S) V2 = 2 = 0,8mmq	m	1.100,00	€ 5,25	€ 5.775,00
MESSA IN FUNZIONE Messa in funzione impianto KNX con	cad	1,00	€ 950,00	€ 950,00
Totale b)				€ 19.913,60
c) Noli e/o trasporti				
				€ 100,00
Totale c)				€ 100,00
COSTO (Manodopera + Materiali + Noli)				€ 21.605,76
Spese Generali (applicate a Costo)				13,50% € 2.916,78
Costo + Spese Generali				€ 24.522,54
Utile d'impresa (applicato a Costo + Spese Generali)				10,00% € 2.452,25
PREZZO (Costo + Spese generali + Utile d'impresa)				€ 26.974,79
% Inc. M.O.				5,90%
% Inc. MAT				73,82%

ALIMENTATORE KNX 640 mA



Cerca un prodotto...



Ciao
GIORDANO



Acquisto
Rapido



Carrello

PRODOTTI

PROMO

SHOP IN SHOP

NEWS E EVENTI

SERVIZI

AZIENDA

PUNTI VENDITA

CONTATTI



Sacchi > ALIM. BUS KNX 640MA-TENS.NOM. AC 180-264



Alimentatori

EELECTRON S.P.A.
**ALIM. BUS KNX 640MA-
TENS.NOM. AC 180-264**

Cod. Sacchi: EOPS00D03KNX
Cod. Metel: EEXPS00D03KNX
Cod. Produttore: PS00D03KNX

Personalizzato:

€ 168,00

Per 1 PZ

Listino: € 240,00

Segnala informazioni inesatte

9 Disponibilità

Centro Logistico: 9

Disponibilità su mappa

Quantità

— 1 +

AGGIUNGI

Aggiungi alla wishlist

Prezzo: **168,00 €**

MODULO 4 IN - 4OUT



Cerca un prodotto...



Ciao
GIORDANO



Acquisto
Rapido



1

Carrello

PRODOTTI

PROMO

SHOP IN SHOP

NEWS E EVENTI

SERVIZI

AZIENDA

PUNTI VENDITA

CONTATTI



Sacchi > MODULO MULTIF. 4IN-4OUT RELE 16A 4MOD.



Attuatori

ELECTRON S.P.A.
**MODULO MULTIF. 4IN-4OUT RELE
16A 4MOD.**

Cod. Sacchi: EOIO44E01KNX
Cod. Metel: EEXIO44E01KNX
Cod. Produttore: IO44E01KNX

Personalizzato:

€ 171,50

Per 1 PZ

Listino: € 245,00

Segnala informazioni inesatte

0 Disponibilità

Centro Logistico: 0

Disponibilità su mappa

Quantità



1



AGGIUNGI

Aggiungi alla wishlist

Caratteristiche
tecniche

Descrizione
estesa

Allegati

Question &
Answer

Numero uscite:

4

Alimentazione:

21/32 VDC

Prezzo: **171,50 €**

MODULO 8 IN - 8 OUT



Cerca un prodotto...



Ciao
GIORDANO



Acquisto
Rapido



1

Carrello

PRODOTTI

PROMO

SHOP IN SHOP

NEWS E EVENTI

SERVIZI

AZIENDA

PUNTI VENDITA

CONTATTI



Sacchi > MODULO DIN UNIV 8 IN/8 OUT PLUS



Non classificati

EELECTRON S.P.A.
**MODULO DIN UNIV 8 IN/8 OUT
PLUS**

Cod. Sacchi: EOIO08F01KNX
Cod. Metel: EEXIO08F01KNX
Cod. Produttore: IO08F01KNX

Personalizzato:

€ 262,50

Per 1 PZ

Listino: € 375,00

Segnala informazioni inesatte

0

Disponibilità

Centro Logistico: 0



Disponibilità su mappa

Quantità



1



AGGIUNGI



Aggiungi alla wishlist

Caratteristiche
tecniche

Descrizione
estesa

Allegati

Question &
Answer

Prezzo: **262,50 €**

ATTUATORE 8 OUT



Cerca un prodotto...



Ciao
GIORDANO



Acquisto
Rapido



1
Carrello

PRODOTTI

PROMO

SHOP IN SHOP

NEWS E EVENTI

SERVIZI

AZIENDA

PUNTI VENDITA

CONTATTI



Sacchi > MODULO DIN UNIV 8 OUT PLUS



Attuatori

EELECTRON S.P.A.
MODULO DIN UNIV 8 OUT PLUS

Cod. Sacchi: EOBO08F01KNX
Cod. Metel: EEXBO08F01KNX
Cod. Produttore: BO08F01KNX

Personalizzato:
€ 228,20

Per 1 PZ

Listino: € 326,00

Segnala informazioni inesatte

0 Disponibilità

Centro Logistico: 0



Disponibilità su mappa

Quantità



1



AGGIUNGI



Aggiungi alla wishlist

Caratteristiche
tecniche

Descrizione
estesa

Allegati

Question &
Answer

Prezzo: **228,20 €**

ATTUATORE 16 OUT



Cerca un prodotto...



Ciao
GIORDANO



Acquisto
Rapido



1

Carrello

PRODOTTI

PROMO

SHOP IN SHOP

NEWS E EVENTI

SERVIZI

AZIENDA

PUNTI VENDITA

CONTATTI



Sacchi > MODULO DIN UNIV. 16 OUT PLUS



Attuatori

ELECTRON S.P.A.
MODULO DIN UNIV. 16 OUT PLUS

Cod. Sacchi: **EOBO16F01KNX**
Cod. Metel: **EEXBO16F01KNX**
Cod. Produttore: **BO16F01KNX**

Personalizzato:

€ 346,50

Per 1 PZ

Listino: € 495,00

Segnala informazioni inesatte

3

Disponibilità

Centro Logistico: 3



Disponibilità su mappa

Quantità

—

1

+

AGGIUNGI



Aggiungi alla wishlist

Caratteristiche
tecniche

Descrizione
estesa

Allegati

Question &
Answer

Prezzo: **346,50 €**

MODULO INTERFACCIA PULSANTI 2 CANALI



Cerca un prodotto...



Ciao
GIORDANO



Acquisto
Rapido



1

Carrello

PRODOTTI

PROMO

SHOP IN SHOP

NEWS E EVENTI

SERVIZI

AZIENDA

PUNTI VENDITA

CONTATTI



Sacchi > INTERFACCIA PULSANTI INCASSO 2IN-2OUT LE



Interfacce di comunicazione

EELECTRON S.P.A.
**INTERFACCIA PULSANTI INCASSO
2IN-2OUT LE**

Cod. Sacchi: EOIO22D01KNX
Cod. Metel: EEXIO22D01KNX
Cod. Produttore: IO22D01KNX

Personalizzato:

€ 51,80

Per 1 PZ

Listino: € 74,00

Segnala informazioni inesatte

12 Disponibilità

Centro Logistico: 12



Disponibilità su mappa

Quantità



1



AGGIUNGI



Aggiungi alla wishlist

Caratteristiche
tecniche

Descrizione
estesa

Allegati

Question &
Answer

Prezzo: **51,80 €**

RIVELATORE DI PRESENZA KNX



Cerca un prodotto...



Ciao
GIORDANO

Acquisto
Rapido

1
Carrello

PRODOTTI

PROMO

SHOP IN SHOP

NEWS E EVENTI

SERVIZI

AZIENDA

PUNTI VENDITA

CONTATTI



Sacchi > SENSORE DI PRESENZA KNX CONTROLLO LUX



Movimento e Presenza

EELECTRON S.P.A.
**SENSORE DI PRESENZA KNX
CONTROLLO LUX**

Cod. Sacchi: EOPD00E01KNX
Cod. Metel: EEXPD00E01KNX
Cod. Produttore: PD00E01KNX

Personalizzato:

€ 122,50

Per 1 PZ

Listino: € 175,00

Segnala informazioni inesatte

6 Disponibilità

Centro Logistico: 6

Disponibilità su mappa

Quantità

— 1 +

AGGIUNGI

Aggiungi alla wishlist

Caratteristiche
tecniche

Descrizione
estesa

Allegati

Question &
Answer

Prezzo: 122,50 €

CAVO BUS KNX J-Y(St) Y2x2x0,8 mmq



Cerca un prodotto...



Ciao GIORDANO

Acquisto Rapido

Carrello 1

PRODOTTI

PROMO

SHOP IN SHOP

NEWS E EVENTI

SERVIZI

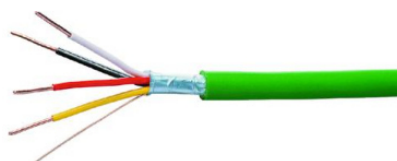
AZIENDA

PUNTI VENDITA

CONTATTI



Sacchi > CAVO BUS KNX Y(ST) YX2X2X0.8MM L=500M



Cavo per domotica e KNX

HAGER BOCCHIOTTI S.P.A.
CAVO BUS KNX Y(ST)
YX2X2X0.8MM L=500M

Cod. Sacchi: HLTG019
Cod. Metel: HAGTG019
Cod. Produttore: TG019

Personalizzato:

€ 524,88

Per 1 PZ

Listino: € 749,83

Segnala informazioni inesatte

0 Disponibilità

Centro Logistico: 0

Disponibilità su mappa

Quantità

- 1 +

AGGIUNGI

Aggiungi alla wishlist

Caratteristiche tecniche

Descrizione estesa

Allegati

Question & Answer

Tipo di accessorio:

Parte di ricambio

Prezzo/ml: 5,25 €



ANALISI DEL PREZZO

Codice	Descrizione	U.M.	Prezzo		
1E.13.NP.0010	<p>Centrale analogica di rivelazione incendio</p> <p>Fornitura e posa di centrale di rivelazione fumi Notifier AM6000 (o equivalente) in grado di essere integrata nel sistema BMS e costruita in conformità con le normative EN54-2 e 4. La centrale dovrà collegare l'impianto rivelazione fumi realizzato in conformità della UNI 9795 ed.2010.</p> <p>Preconfigurata fino a 4 loop per la gestione di sistemi analogici di tipo indirizzato. La centrale supporta fino a 99 rivelatori e 99 moduli di ingresso/uscita per linea. Il numero massimo di punti in conformità alla normativa EN54-2 dovrà essere di 512 punti per singolo microprocessore sino ad un massimo di 2048 con 4 microprocessori. La gestione di tipo analogico permetterà una costante supervisione dell'impianto relativamente alla manutenzione, agli eventuali allarmi intempestivi, ai test automatici verso il campo, al controllo della sensibilità dei rivelatori ed alla loro necessità di pulizia, ecc. Tutte queste operazioni potranno essere effettuate direttamente sull'installazione e quindi in modo estremamente flessibile.</p> <p>La centrale dovrà inoltre permettere la gestione separata della rivelazione gas con segnalazioni su tre livelli grazie ad apposito modulo di interfaccia (incluso). Tutte queste operazioni potranno essere configurate direttamente dalla tastiera della centrale o da pc tramite l'uscita seriale RS 232 che non dovrà avere chiave hardware di protezione. La centrale analogica di rivelazione incendio dovrà avere le seguenti caratteristiche tecniche: Sedici linee con possibilità di collegare sino a 3168 dispositivi intelligenti (1584 rivelatori e 1584 moduli). Caratteristiche tecniche:</p>	a.c.	€ 5.441,46		
	<p>Centrale di rivelazione a quattro loop per la gestione di sistemi analogici di tipo indirizzato. Ciascuna linea permette il collegamento di 99 rivelatori e 99 moduli. La centrale permette la gestione separata della rivelazione gas, grazie ad apposito modulo d'interfaccia, tale visualizzazione deve avvenire su un terminale remoto dedicato ai soli allarmi tecnici. Uscita sirena controllata, uscite relè per allarme generale e guasto. Due uscite seriali nella versione standard con altre due opzionali tramite scheda aggiuntiva. Uscite standard per 22 terminali e per pc per download/upload programmazioni. Uscite opzionali per connessione ethernet (TCP/IP) ed una USB per pc o stampante, oppure un'uscita RS232/485 per connessione a NOTI-FIRE-NET. Display grafico con 8 righe per 40 colonne. Scritte programmabili da 32 caratteri per punto e 32 caratteri per zona. 150 zone geografiche e 400 gruppi con operatori logici (AND, OR, DEL, ecc.). Archivio di 999 eventi. Auto programmazione linee con riconoscimento doppi indirizzi. Segnalazione di necessità di manutenzione per i rivelatori. Conforme EN 54 parti 2 e 4. Alimentazione da rete 230 Vca. Alimentatore standard 2,7 A. Corrente ausiliaria a 24Vcc di 1A. Ricarica di due batterie 12Vcc 17 Ah.</p>				
	<p>Comprendente di allacciamenti, programmazione elementi per il fissaggio e tutti gli accessori per dare il lavoro finito e collaudabile</p> <p>Prezzo a corpo omnicomprensivo</p>				
		U.M.	QUANTITA'	PREZZO	IMPORTO
Prezzi unitari al netto degli oneri della sicurezza, delle spese generali e dell'utile d'impresa					
a) Mano d'opera					
-	Installatore 5 ^a categoria	ore	40,00	€ 23,44	€ 937,60
-	Installatore 4 ^a categoria	ore		€ 21,90	€ -
-	Installatore 3 ^a categoria	ore		€ 21,00	€ -
	Totale a)				€ 937,60
b) Materiali e/o semilavorati a piè d'opera					
	Centrale di rivelazione fumi Notifier AM6000	cad	1,00	€ 2.820,80	€ 2.820,80
	Totale b)				€ 2.820,80
c) Noli e/o trasporti					
					€ 600,00
	Totale c)				€ 600,00
	COSTO (Manodopera + Materiali + Noli)				€ 4.358,40
	Spese Generali (applicate a Costo)		13,50%		€ 588,38
	Costo + Spese Generali				€ 4.946,78
	Utile d'impresa (applicato a Costo + Spese Generali)		10,00%		€ 494,68
	PREZZO (Costo + Spese generali + Utile d'impresa)				€ 5.441,46
	% Inc. M.O.				17,23 %
	% Inc. MAT				51,84 %

CENTRALE DI RIVELAZIONE FUMI 4 LOOP



Cerca un prodotto...



Ciao
GIORDANO

Acquisto
Rapido



PRODOTTI

PROMO

SHOP IN SHOP

NEWS E EVENTI

SERVIZI

AZIENDA

PUNTI VENDITA

CONTATTI



Sacchi > CENTR. AN. 4 LOOP



Accessori

NOTIFIER ITALIA S.R.L.
CENTR. AN. 4 LOOP

Cod. Sacchi: NYAM6000.4N
Cod. Metel: NOTAM6000.4N
Cod. Produttore: AM6000.4N

Personalizzato:
€ 2.820,80

Per 1 PZ

Listino: € 7.052,00

Segnala informazioni inesatte

3 Disponibilità

Centro Logistico: 3

Disponibilità su mappa

Quantità

— 1 +

AGGIUNGI

Aggiungi alla wishlist

Caratteristiche
tecniche

Descrizione
estesa

Allegati

Question &
Answer

Prezzo: **2.820,80 €**



ANALISI DEL PREZZO

Codice	Descrizione	U.M.	Prezzo		
1E.17.NP.0010	Impianto fotovoltaico Fornitura e posa di n.120 moduli fotovoltaici classe 1 di resistenza al fuoco secondo UNI 9177, potenza 285Wp, 60 celle, giunzione IP67, cornice argento in alluminio I moduli fotovoltaici policristallini devono essere accompagnati da una garanzia di 30 anni sulla produzione lineare e di 20 anni sul prodotto.	a.c.	€ 34.189,45		
	Tolleranza sulla potenza: 0/+5 Wp. VETRO ANTI-RIFLESSO IEC 61215 per carichi di neve fino a 5.400 Pa. Oneri per l'installazione di modulo fotovoltaico posizionato in copertura, compreso struttura e fissaggio alla copertura, completo di accessori di ancoraggio e fissaggio.				
	Fornitura e posa di inverter di stringa 40 kWp USCITA 400V AC, conforme agli standard normativi applicabili per il territorio nazionale italiano. Completo di protezioni di sovratensione lato DC e lato AC e interruttori di protezione e sezionamento lato DC e AC. Porta seriale RS-485 per comunicazione remota con DataLogger e con sistema di interfaccia WebLogger. Fornitura . Fornitura e posa di cavo solare per stringhe impianto fotovoltaico lato CC, tensione massima 1800V cc, tensione di prova 6,5 kV, FG21M21, 1x6 mmq classificazione a Norma CEI 20-91 febbraio 2010 e CEI 20-91 v.1 ottobre 2010, formazione x sezione 1x6mmq.				
	Comprensivo di allacciamenti, programmazione elementi per il fissaggio e tutti gli accessori per dare il lavoro finito e collaudabile Prezzo a corpo onnicomprensivo				
		U.M.	QUANTITA'	PREZZO	IMPORTO
Prezzi unitari al netto degli oneri della sicurezza, delle spese generali e dell'utile d'impresa					
a) Mano d'opera					
-	Installatore 5 ^a categoria	ore	20,00	€ 23,44	€ 468,80
-	Installatore 4 ^a categoria	ore	28,00	€ 21,90	€ 613,20
-	Installatore 3 ^a categoria	ore	28,00	€ 21,00	€ 588,00
	Totale a)				€ 1.670,00
b) Materiali e/o semilavorati a piè d'opera					
	N°120 moduli fotovoltaici 285 Wp 60 celle	cad	120,00	€ 111,15	€ 13.338,00
	Struttura metallica di sostegno pannelli fotovoltaici	cad	120,00	€ 43,59	€ 5.230,80
	Inverter 40 kWp	cad	1,00	€ 2.736,07	€ 2.736,07
	Cavo solare	m	500,00	€ 0,89	€ 445,00
	Pratica GSE	cad	1,00	€ 2.954,12	€ 2.954,12
	Totale b)				€ 24.703,99
c) Noli e/o trasporti					
					€ 1.010,43
	Totale c)				€ 1.010,43
	COSTO (Manodopera + Materiali + Noli)				€ 27.384,42
	Spese Generali (applicate a Costo)		13,50%		€ 3.696,90
	Costo + Spese Generali				€ 31.081,32
	Utile d'impresa (applicato a Costo + Spese Generali)		10,00%		€ 3.108,13
	PREZZO (Costo + Spese generali + Utile d'impresa)				€ 34.189,45
	% Inc. M.O.				4,88 %
	% Inc. MAT				72,26 %

MODULO FOTOVOLTAICO 280 Wp



TIEFFE IMPIANTI ELETTRICI s.n.c.

Via L. Pirandello 23 - 25135 Brescia (BS) - IT
 Tel. 030364280 / mob. 3382682516 / mob. 3332266018 Fax 030364280
 e-mail: info@tieffeimpiantieletrici.it Pec: tieffesnc@cert.cna.it
 C.F./P.Iva 02482480981 Reg. Imprese 02482480981
 iscritta al R.E.A. N° 453279

Preventivo nr. **2** del **28/02/2019**

Destinatario	Destinazione
[REDACTED]	[REDACTED]

Codice	Descrizione	Quantità	Prezzo	Sconto	Importo	Iva
	Preventivo di spesa fornitura e installazione impianti fotovoltaici nuovi 8 appartamenti siti in Rezzato					
	Il presente preventivo è da intendersi escluso di: - opere edili ed eventuali assistenze - opere di falegnameria - opere di fabbro-lattiniere - progetto elettrico - piattaforma elettrica - quant'altro non specificato nel preventivo di spesa I prezzi sono da intendersi esclusi di IVA					
	Fornitura e posa modulo cristallino PEIMAR SG280P 280WP EUROPEO	34 nr	€ 117,000	5%	€ 3.779,10	N17
	Fornitura e posa Inverter monofase 1200W CC PEIMAR	6 nr	€ 380,900	5%	€ 2.171,13	N17
	Fornitura e posa Inverter monofase 1500W CC PEIMAR	2 nr	€ 400,400	5%	€ 760,76	N17
	Fornitura e posa STRUTTURA IMPIANTO INTEGRATO FOTOVOLTAICO	1 nr	€ 1.580,000	5%	€ 1.482,00	N17
	Pratica GSE	8 nr	€ 388,700	5%	€ 2.954,12	N17
	Fornitura e posa QUADRO DC 2STR 16A 800V INT. S802PV-16	8 nr	€ 584,400	5%	€ 4.441,44	N17
	Fornitura e posa cavo nero per impianti fotovoltaici in bobina	150 mt	€ 0,930	5%	€ 132,53	N17
	Fornitura e posa cavo nero per impianti fotovoltaici in bobina	150 mt	€ 0,930	5%	€ 132,53	N17
	Predisposizione tubi da sottotetto a interrato (LOCALE INVERTER)	1 nr	€ 450,000	5%	€ 427,50	N17
	Manodopera per rendere il lavoro finito, posato e cablato a perfetta regola d'arte	1 nr	€ 1.430,000	10%	€ 1.287,00	N17

Pag. 1

Segue >>>

Prezzo: **117,00 €**

Sconto applicato: **5%** Prezzo **111,15 €**

STRUTTURA METALLICA DI SOSTEGNO PANNELLI FOTOVOLTAICI



TIEFFE IMPIANTI ELETTRICI s.n.c.

Via L. Pirandello 23 - 25135 Brescia (BS) - IT
 Tel. 030364280 / mob. 3382682616 / mob. 3332266018 Fax 030364280
 e-mail: info@tieffeimpiantieletrici.it Pec: tieffesnc@cert.cna.it
 C.F./P.iva 02482480981 Rag. imprese 02482480981
 iscritta al R.E.A. N° 453279

Preventivo nr. **2** del **28/02/2019**

Destinatario	Destinazione
[REDACTED]	[REDACTED]

Codice	Descrizione	Quantità	Prezzo	Sconto	Importo	Iva
	Preventivo di spesa fornitura e installazione impianti fotovoltaici nuovi 8 appartamenti siti in Rezzato					
	Il presente preventivo è da intendersi escluso di: - opere edili ed eventuali assistenze - opere di falegnameria - opere di fabbro-lattorniere - progetto elettrico - piattaforma elettrica - quant'altro non specificato nel preventivo di spesa I prezzi sono da intendersi esclusi di IVA					
	Fornitura e posa modulo cristallino PEIMAR SG280P 280WP EUROPEO	34 nr	€ 117,000	5%	€ 3.779,10	N17
	Fornitura e posa Inverter monofase 1200W CC PEIMAR	6 nr	€ 380,900	5%	€ 2.171,13	N17
	Fornitura e posa Inverter monofase 1500W CC PEIMAR	2 nr	€ 400,400	5%	€ 760,76	N17
	Fornitura e posa STRUTTURA IMPIANTO INTEGRATO FOTOVOLTAICO	1 nr	€ 1.560,000	5%	€ 1.482,00	N17
	Pratica GSE	8 nr	€ 388,700	5%	€ 2.954,12	N17
	Fornitura e posa QUADRO DC 2STR 16A 800V INT. S802PV-16	8 nr	€ 584,400	5%	€ 4.441,44	N17
	Fornitura e posa cavo nero per impianti fotovoltaici in bobina	150 mt	€ 0,930	5%	€ 132,53	N17
	Fornitura e posa cavo nero per impianti fotovoltaici in bobina	150 mt	€ 0,930	5%	€ 132,53	N17
	Predisposizione tubi da sottotetto a interrato (LOCALE INVERTER)	1 nr	€ 450,000	5%	€ 427,50	N17
	Manodopera per rendere il lavoro finito, posato e cablato a perfetta regola d'arte	1 nr	€ 1.430,000	10%	€ 1.287,00	N17

Pag. 1

Segue >>>

Prezzo/34 PANNELLI: $1.560,00/34 = 45,88 \text{ €}$
 Sconto applicato: 5% Prezzo **43,59 €**

INVERTER FOTOVOLTAICO 40 kWp

INVERTER MONOFASE E TRIFASE AD USO FOTOVOLTAICO

ABB



SISTEMI INVERTER PER IMPIANTI FOTOVOLTAICI

	ITEM	Tipologia	max. DC kWp	Prezzo Netto
ABB	TRIO 50.0-TL-OUTD	Inverter trifase outdoor IP65, singolo MPPT, 5 anni garanzia prodotto. Uscita AC con morsettiera a vite. Certificato CEI 0-21 e CEI 0-16.	52,00	€ 2.736,07

Prezzo: **2.736,07 €**

CAVO SOLARE



TIEFFE IMPIANTI ELETTRICI s.n.c.

Via L. Pirandello 23 - 25135 Brescia (BS) - IT
 Tel. 030364280 / mob. 3382882816 / mob. 3332266018 Fax 030364280
 e-mail: info@tieffeimpiantieletrici.it Pec: tieffenc@cert.ons.it
 C.F./P.Iva 02482480981 Reg. imprese 02482480981
 Iscritta al R.E.A. N° 453279

Preventivo nr. **2** del **28/02/2019**

Destinatario	Destinazione
[REDACTED]	[REDACTED]

Codice	Descrizione	Quantità	Prezzo	Sconto	Importo	Iva
	Preventivo di spesa fornitura e installazione impianti fotovoltaici nuovi 8 appartamenti siti in Rezzato					
	Il presente preventivo è da intendersi escluso di: - opere edili ed eventuali assistenze - opere di falegnameria - opere di fabbro-lattorniere - progetto elettrico - piattaforma elettrica - quant'altro non specificato nel preventivo di spesa I prezzi sono da intendersi esclusi di IVA					
	Fornitura e posa modulo cristallino PEIMAR SG280P 280WP EUROPEO	34 nr	€ 117,000	5%	€ 3.779,10	N17
	Fornitura e posa Inverter monofase 1200W CC PEIMAR	6 nr	€ 380,900	5%	€ 2.171,13	N17
	Fornitura e posa Inverter monofase 1500W CC PEIMAR	2 nr	€ 400,400	5%	€ 780,76	N17
	Fornitura e posa STRUTTURA IMPIANTO INTEGRATO FOTOVOLTAICO	1 nr	€ 1.560,000	5%	€ 1.482,00	N17
	Pratica GSE	8 nr	€ 388,700	5%	€ 2.954,12	N17
	Fornitura e posa QUADRO DC 2STR 16A 800V INT. SB02PV-16	8 nr	€ 584,400	5%	€ 4.441,44	N17
	Fornitura e posa cavo nero per impianti fotovoltaici in bobina	150 mt	€ 0,930	5%	€ 132,53	N17
	Fornitura e posa cavo nero per impianti fotovoltaici in bobina	150 mt	€ 0,930	5%	€ 132,53	N17
	Predisposizione tubi da sottotetto a interrato (LOCALE INVERTER)	1 nr	€ 450,000	5%	€ 427,50	N17
	Mandopera per rendere il lavoro finito, posato e cablato a perfetta regola d'arte	1 nr	€ 1.430,000	10%	€ 1.287,00	N17

Pag. 1

Segue >>>

Prezzo/ml: **0,93 €**

Sconto applicato: **5%** Prezzo **0,89 €**

PRATICA GSE



TIEFFE IMPIANTI ELETTRICI s.n.c.

Via L. Prandello 23 - 25135 Brescia (BS) - IT
 Tel. 030364280 / mob. 3382682616 / mob. 333226018 Fax 030364280
 e-mail: info@tieffeimpiantielettrici.it Pec: tieffesnc@cert.cna.it
 C.F./P.Iva 02482480981 Reg. imprese 02482480981
 Iscritta al R.E.A. N° 453279

Preventivo nr. **2** del **28/02/2019**

Destinatario	Destinazione
[REDACTED]	[REDACTED]

Codice	Descrizione	Quantità	Prezzo	Sconto	Importo	Iva
	Preventivo di spesa fornitura e installazione impianti fotovoltaici nuovi 8 appartamenti siti in Rezzato					
	Il presente preventivo è da intendersi escluso di: - opere edili ed eventuali assistenze - opere di falegnameria - opere di fabbro-lattiniere - progetto elettrico - piattaforma elettrica - quant'altro non specificato nel preventivo di spesa I prezzi sono da intendersi esclusi di IVA					
	Fornitura e posa modulo cristallino PEIMAR SG280P 280WP EUROPEO	34 nr	€ 117,000	5%	€ 3.779,10	N17
	Fornitura e posa Inverter monofase 1200W CC PEIMAR	6 nr	€ 380,900	5%	€ 2.171,13	N17
	Fornitura e posa Inverter monofase 1500W CC PEIMAR	2 nr	€ 400,400	5%	€ 760,76	N17
	Fornitura e posa STRUTTURA IMPIANTO INTEGRATO FOTOVOLTAICO	1 nr	€ 1.560,000	5%	€ 1.482,00	N17
	Pratica GSE	8 nr	€ 388,700	5%	€ 2.954,12	N17
	Fornitura e posa QUADRO DC 2STR 16A 800V INT. SB02PV-16	8 nr	€ 584,400	5%	€ 4.441,44	N17
	Fornitura e posa cavo nero per impianti fotovoltaici in bobina	150 mt	€ 0,930	5%	€ 132,53	N17
	Fornitura e posa cavo nero per impianti fotovoltaici in bobina	150 mt	€ 0,930	5%	€ 132,53	N17
	Predisposizione tubi da sottotetto a interrato (LOCALE INVERTER)	1 nr	€ 450,000	5%	€ 427,50	N17
	Manodopera per rendere il lavoro finito, posato e cablato a perfetta regola d'arte	1 nr	€ 1.430,000	10%	€ 1.287,00	N17

Pag. 1

Segue >>>

Prezzo: **3.109,60€**

Sconto applicato: **5%** Prezzo **2.954,12 €**



ANALISI DEL PREZZO

Codice	Descrizione	U.M.	Prezzo
1E.19.NP.0010	Materassino REI 240 Fornitura e posa di materassino AF MASA (o equivalente) costituiti da uno speciale prodotto per confinare il fuoco nel suo punto di origine evitandone la propagazione per 240 minuti. Compreso accessori, pezzi speciali, certificazione di corretta posa cert-REI e tutti gli accessori per dare il lavoro finito e collaudabile.	cad	€ 75,82
		U.M.	QUANTITA'
		PREZZO	IMPORTO
Prezzi unitari al netto degli oneri della sicurezza, delle spese generali e dell'utile d'impresa			
a) Mano d'opera			
-	Installatore 5 ^a categoria	ore	€ 23,44
-	Installatore 4 ^a categoria	ore	€ 21,90
-	Installatore 3 ^a categoria	ore	1,00 € 21,00
	Totale a)		€ 21,00
b) Materiali e/o semilavorati a piè d'opera			
	Materassino AF Masa REI 240 o equivalente	cad	1,00 € 9,73
	Accessori di montaggio	a.c.	1,00 € 10,00
	Totale b)		€ 19,73
c) Noli e/o trasporti			
			€ 20,00
	Totale c)		€ 20,00
	COSTO (Manodopera + Materiali + Noli)		€ 60,73
	Spese Generali (applicate a Costo)	13,50%	€ 8,20
	Costo + Spese Generali		€ 68,93
	Utile d'impresa (applicato a Costo + Spese Generali)	10,00%	€ 6,89
	PREZZO (Costo + Spese generali + Utile d'impresa)		€ 75,82
	% Inc. M.O.		27,70 %
	% Inc. MAT		26,02 %

MATERASSINO REI 240



Cerca un prodotto...



Ciao
GIORDANO



PRODOTTI

PROMO

SHOP IN SHOP

NEWS E EVENTI

SERVIZI

AZIENDA

PUNTI VENDITA

CONTATTI



Sacchi > CUSCINETTO ESPANS 120X250X35MM REI180

Sistemi di barriere tagliafiamma

AF SYSTEMS S.R.L.
CUSCINETTO ESPANS
120X250X35MM

Cod. Sacchi: **A5B25A-AFBAGS**
Cod. Metel: **B25A-AFBAGS**
Cod. Produttore: **B25A-AFBAGS**

Personalizzato:

€ 9,73

Per 1 PZ

Listino: € 13,90

Segnala informazioni inesatte

142 Disponibilità

Centro Logistico: **141**

Disponibilità su mappa

Quantità

- 1 +

AGGIUNGI

Aggiungi alla wishlist



Caratteristiche
tecniche

Descrizione
estesa

Allegati

Question &
Answer

Prezzo: **9,73 €**



ANALISI DEL PREZZO

Codice	Descrizione	U.M.	Prezzo	
1E.20.NP.0010	PC portatile operatore con sistema operativo Windows Fornitura e posa di PC portatile operatore con sistema operativo Windows di ultima generazione, compatibile con i requisiti minimi dei moduli software della soluzione BMS (di fornitura idraulica), completo di processore Intel Core i7-1065G7 di decima generazione, Windows 10 Home (64 bit), RAM 16GB 2 da 8GB di DDR4 a 2,666 MHz, SSD 512GB, scheda video Nvidia MX230, schermo 17,3 pollici; disponibili accessori per montaggio a parete e soffitto. Compreso di tutti gli accessori per dare il lavoro finito e collaudabile.	cad	€ 1.264,03	
		U.M.	QUANTITA'	PREZZO
Prezzi unitari al netto degli oneri della sicurezza, delle spese generali e dell'utile d'impresa				
a) Mano d'opera				
-	Installatore 5 ^a categoria	ore	1,00	€ 23,44
-	Installatore 4 ^a categoria	ore		€ 21,90
-	Installatore 3 ^a categoria	ore		€ 21,00
	Totale a)			€ 23,44
b) Materiali e/o semilavorati a piè d'opera				
	PC Operatore con sistema operativo Windows e Monitor	cad	1,00	€ 969,00
	Totale b)			€ 969,00
c) Noli e/o trasporti				
				€ 20,00
	Totale c)			€ 20,00
	COSTO (Manodopera + Materiali + Noli)			€ 1.012,44
	Spese Generali (applicate a Costo)		13,50%	€ 136,68
	Costo + Spese Generali			€ 1.149,12
	Utile d'impresa (applicato a Costo + Spese Generali)		10,00%	€ 114,91
	PREZZO (Costo + Spese generali + Utile d'impresa)			€ 1.264,03
	% Inc. M.O.			1,85 %
	% Inc. MAT			76,66 %

PC OPERATORE CON SISTEMA WINDOWS

Confronta



Nuovo Inspiron 17 3000


★★★★★ 4.0 (2615)

969,00 € ~~993,89 €~~

Salva **24,89 €**

Prezzo IVA incl., Spedizione gratuita

Consegna standard **Gratuita**

-  Processore Intel® Core™ i7-1065G7 di decima generazione
-  Windows 10 Home (64 bit)
-  16 GB, 2 da 8 GB di DDR4 a 2.666 MHz
-  Unità a stato solido PCIe NVMe M.2 da 512 GB
-  17.3 pollici. display
-  Peso minimo di 2,78 kg [i](#)

Laptop quotidiano potente e conveniente con Windows 10 Home, processore Intel® Core™ i7 di decima generazione e SSD da 512 GB e Nvidia MX230 per prestazioni più veloci.

[Visualizza offerte speciali](#)

Spedizione entro 6 - 8 giorni lavorativi

Prezzo: **969,00 €**