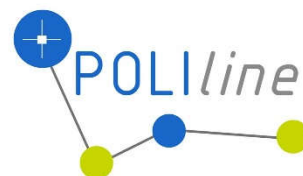




AGENZIA DEL DEMANIO



Agenzia del Demanio

Via Barberini, 38 - 00187 Roma

PROGETTISTA

POLIline Srl

+39 011 0466949

info@poliline.it

Corso Marconi, 20, Torino (TO)

PROGETTO

Ex Aula Bunker

SEDE PROGETTO

Via al Bassone, Como (CO)

Progettista architettonico
Arch. Andrea PALEARI

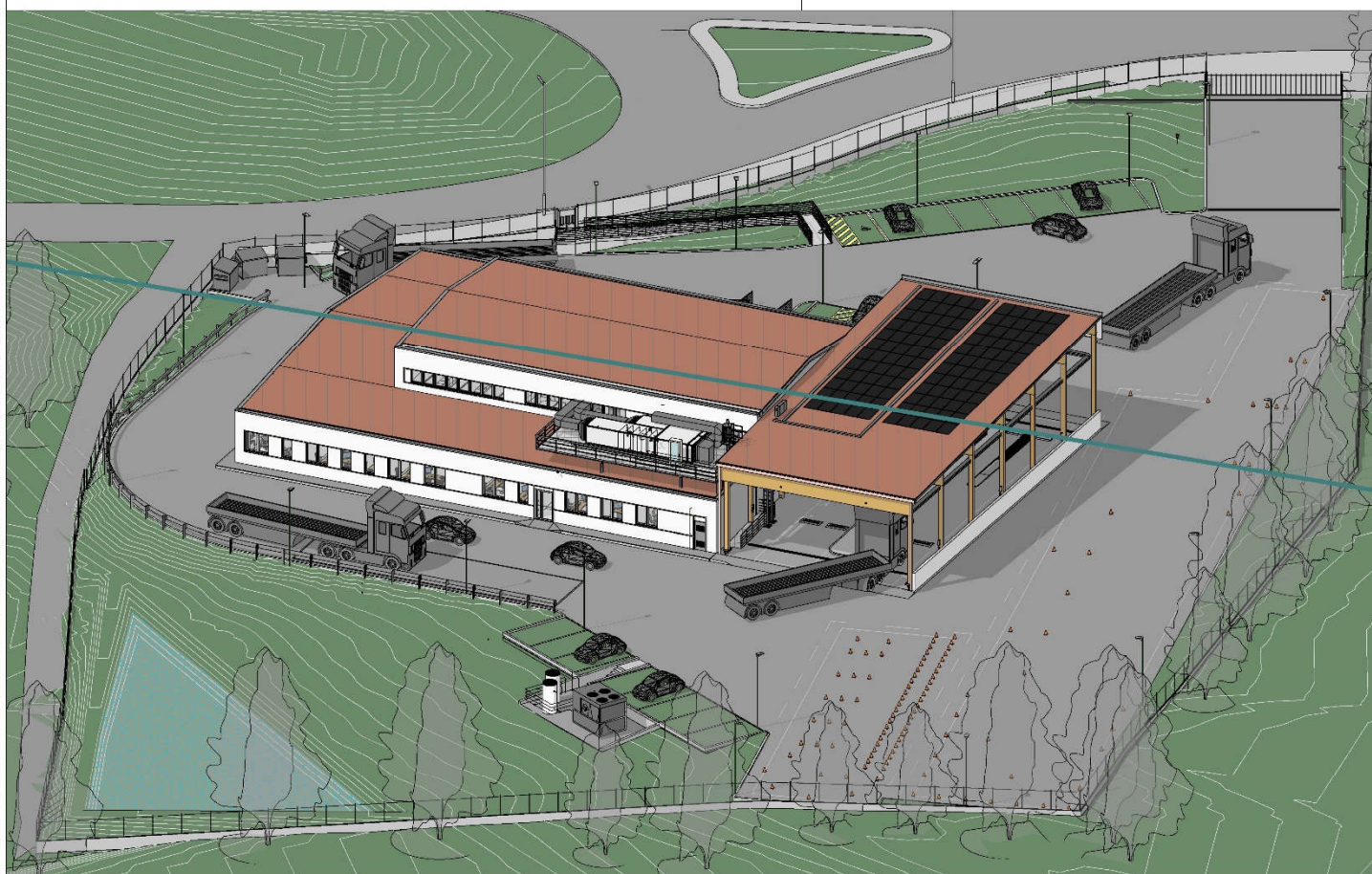
Prevenzione incendi
Arch. Anna TAPPERO

Geologo
Dott. Geol. Marco NOVO

Progettista strutture
Ing. Paolo BARD

Progettista impianti meccanici
Ing. Maurizio LANCINI

Progettista impianti elettrici
Ing. Pierfausto VALZELLI



TITOLO

Progetto Esecutivo

Calcoli illuminotecnici

NUMERO DISEGNO

COB0331-ADM-CF0000001-
XX-CA-E-EE0003

REV

2

15/06/2021

TAVOLA

RE.04

Redattore
 Telefono
 Fax
 e-Mail

Indice

Ex Aula Bunker	
Indice	1
INOTEC Sicherheitstechnik GmbH INOTEC SN 9107 LED	
Scheda tecnica apparecchio	3
Disano Illuminazione SpA 2884 72 LED CLD 2884 Saturno - ellittico	
Scheda tecnica apparecchio	4
2884 Saturno - ellittico	
Tabella UGR	5
Disano Illuminazione SpA 6605 LED 34W CLD-D-D 6605 Techno System - ...	
Scheda tecnica apparecchio	6
6605 Techno System - diffusore emisferico diffondente - CRI 90	
Tabella UGR	7
Disano Illuminazione SpA 844 LED 27W CLD 844 LED Panel HE - UGR<19 ...	
Scheda tecnica apparecchio	8
844 LED Panel HE - UGR<19 - CRI=80	
Tabella UGR	9
Ufficio tipo	
Riepilogo	10
Lista pezzi lampade	11
Risultati illuminotecnici	12
Superfici locale	
Superficie utile	
Isolinee (E)	13
Livelli di grigio (E)	14
Grafica dei valori (E)	15
Aula esami	
Riepilogo	16
Lista pezzi lampade	17
Risultati illuminotecnici	18
Superfici locale	
Superficie utile	
Isolinee (E)	19
Livelli di grigio (E)	20
Grafica dei valori (E)	21
Front office e sala d'attesa	
Riepilogo	22
Lista pezzi lampade	23
Risultati illuminotecnici	24
Superfici locale	
Superficie utile	
Isolinee (E)	25
Livelli di grigio (E)	26
Grafica dei valori (E)	27
Archivio	
Riepilogo	28
Lista pezzi lampade	29
Risultati illuminotecnici	30
Superfici locale	
Pavimento	
Isolinee (E)	31
Livelli di grigio (E)	32
Grafica dei valori (E)	33
Piste di test	
Riepilogo	34



Redattore
Telefono
Fax
e-Mail

Indice

Lista pezzi lampade	35
Risultati illuminotecnici	36
Superfici locale	
Pavimento	
Isolinee (E)	37
Livelli di grigio (E)	38
Grafica dei valori (E)	39
Corridoio tipo	
Riepilogo	40
Lista pezzi lampade	41
Risultati illuminotecnici	42
Superfici locale	
Pavimento	
Isolinee (E)	43
Livelli di grigio (E)	44
Grafica dei valori (E)	45
Corridoio tipo - Luci di sicurezza	
Riepilogo	46
Lista pezzi lampade	47
Risultati illuminotecnici	48
Superfici locale	
Pavimento	
Isolinee (E)	49
Livelli di grigio (E)	50
Grafica dei valori (E)	51

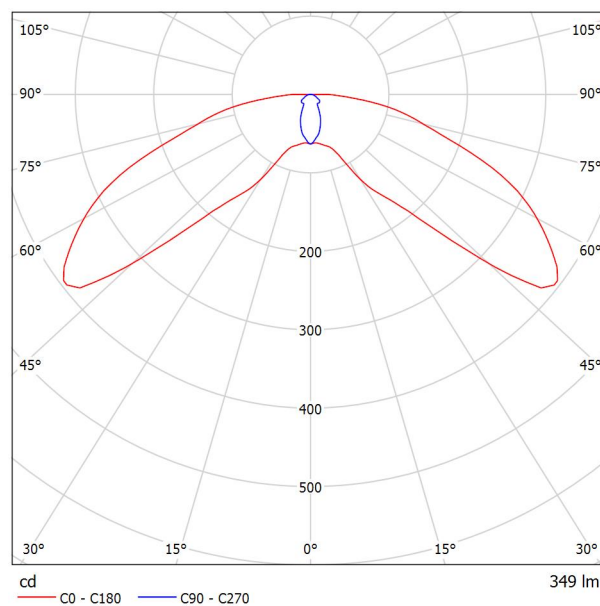


Redattore
Telefono
Fax
e-Mail

INOTEC Sicherheitstechnik GmbH INOTEC SN 9107 LED / Scheda tecnica apparecchio

Per un'immagine della lampada consultare il nostro catalogo lampade.

Emissione luminosa 1:



Classificazione lampade secondo CIE: 100
CIE Flux Code: 26 65 91 100 100

A causa dell'assenza di simmetria, per questa lampada non è possibile rappresentare la tabella UGR.

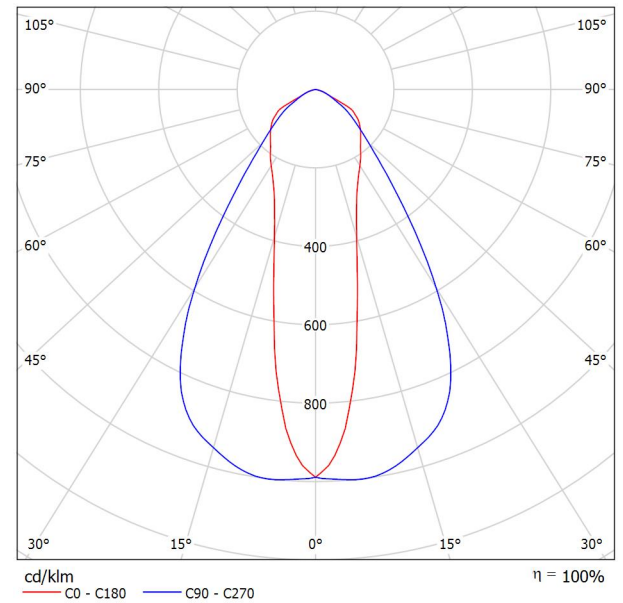


Redattore
Telefono
Fax
e-Mail

Disano Illuminazione SpA 2884 72 LED CLD 2884 Saturno - ellittico / Scheda tecnica apparecchio

Emissione luminosa 1:

Per un'immagine della lampada consultare il nostro catalogo lampade.



Classificazione lampade secondo CIE: 100
CIE Flux Code: 66 90 99 100 101

Emissione luminosa 1:

Valutazione di abbagliamento secondo UGR											
ρ Soffitto	70	70	50	50	30	70	70	50	50	30	
ρ Pareti	50	30	50	30	30	50	30	50	30	30	
ρ Pavimento	20	20	20	20	20	20	20	20	20	20	
Dimensioni del locale	X	Y	Linea di mira perpendicolare all'asse delle lampade				Linea di mira parallela all'asse delle lampade				
2H	2H	22.6	23.7	22.9	23.9	24.1	22.9	24.0	23.2	24.2	24.4
	3H	23.3	24.2	23.6	24.5	24.7	23.3	24.3	23.6	24.5	24.8
	4H	23.3	24.2	23.6	24.5	24.8	23.4	24.3	23.7	24.5	24.8
	6H	23.3	24.1	23.6	24.4	24.7	23.3	24.2	23.7	24.5	24.8
	8H	23.3	24.1	23.6	24.4	24.7	23.3	24.1	23.7	24.4	24.7
4H	12H	23.2	24.0	23.6	24.3	24.6	23.3	24.0	23.6	24.3	24.7
	2H	23.3	24.2	23.7	24.5	24.8	23.6	24.5	23.9	24.7	25.0
	3H	24.2	25.0	24.6	25.3	25.6	24.3	25.1	24.7	25.4	25.7
	4H	24.4	25.1	24.8	25.4	25.8	24.5	25.2	24.9	25.5	25.9
	6H	24.4	25.0	24.8	25.4	25.8	24.5	25.1	24.9	25.4	25.8
8H	8H	24.4	24.9	24.8	25.3	25.7	24.5	25.0	24.9	25.4	25.8
	12H	24.4	24.8	24.8	25.2	25.7	24.4	24.9	24.9	25.3	25.7
	4H	24.5	25.0	24.9	25.4	25.8	24.6	25.1	25.0	25.5	25.9
	6H	24.5	24.9	25.0	25.4	25.8	24.6	25.0	25.0	25.4	25.9
	8H	24.5	24.8	25.0	25.3	25.8	24.6	24.9	25.0	25.4	25.8
12H	12H	24.5	24.8	24.9	25.2	25.7	24.5	24.8	25.0	25.3	25.8
	4H	24.5	24.9	24.9	25.3	25.8	24.5	25.0	25.0	25.4	25.8
	6H	24.5	24.8	25.0	25.3	25.8	24.6	24.9	25.0	25.4	25.8
8H	24.5	24.8	24.9	25.2	25.7	24.5	24.8	25.0	25.3	25.8	
Variazione della posizione dell'osservatore per le distanze delle lampade S											
S = 1.0H	+0.3 / -0.3				+0.7 / -0.6						
S = 1.5H	+0.4 / -0.8				+1.5 / -1.7						
S = 2.0H	+1.1 / -4.1				+2.5 / -3.7						
Tabella standard	BK02				BK02						
Addendo di correzione	6.4				6.5						
Indici di abbagliamento corretti riferiti a 7846lm Flusso luminoso sferico											

Redattore
Telefono
Fax
e-Mail

Disano Illuminazione SpA 2884 72 LED CLD 2884 Saturno - ellittico / Tabella UGR

Lampada: Disano Illuminazione SpA 2884 72 LED CLD 2884 Saturno - ellittico

Lampadine: 1 x led_2884_72

Valutazione di abbagliamento secondo UGR											
ρ Soffitto		70	70	50	50	30	70	70	50	50	30
ρ Pareti		50	30	50	30	30	50	30	50	30	30
ρ Pavimento		20	20	20	20	20	20	20	20	20	20
Dimensioni del locale		Linea di mira perpendicolare all'asse delle lampade					Linea di mira parallela all'asse delle lampade				
X	Y										
2H	2H	22.6	23.7	22.9	23.9	24.1	22.9	24.0	23.2	24.2	24.4
	3H	23.3	24.2	23.6	24.5	24.7	23.3	24.3	23.6	24.5	24.8
	4H	23.3	24.2	23.6	24.5	24.8	23.4	24.3	23.7	24.5	24.8
	6H	23.3	24.1	23.6	24.4	24.7	23.3	24.2	23.7	24.5	24.8
	8H	23.3	24.1	23.6	24.4	24.7	23.3	24.1	23.7	24.4	24.7
	12H	23.2	24.0	23.6	24.3	24.6	23.3	24.0	23.6	24.3	24.7
4H	2H	23.3	24.2	23.7	24.5	24.8	23.6	24.5	23.9	24.7	25.0
	3H	24.2	25.0	24.6	25.3	25.6	24.3	25.1	24.7	25.4	25.7
	4H	24.4	25.1	24.8	25.4	25.8	24.5	25.2	24.9	25.5	25.9
	6H	24.4	25.0	24.8	25.4	25.8	24.5	25.1	24.9	25.4	25.8
	8H	24.4	24.9	24.8	25.3	25.7	24.5	25.0	24.9	25.4	25.8
	12H	24.4	24.8	24.8	25.2	25.7	24.4	24.9	24.9	25.3	25.7
8H	4H	24.5	25.0	24.9	25.4	25.8	24.6	25.1	25.0	25.5	25.9
	6H	24.5	24.9	25.0	25.4	25.8	24.6	25.0	25.0	25.4	25.9
	8H	24.5	24.8	25.0	25.3	25.8	24.6	24.9	25.0	25.4	25.8
	12H	24.5	24.8	24.9	25.2	25.7	24.5	24.8	25.0	25.3	25.8
12H	4H	24.5	24.9	24.9	25.3	25.8	24.5	25.0	25.0	25.4	25.8
	6H	24.5	24.8	25.0	25.3	25.8	24.6	24.9	25.0	25.4	25.8
	8H	24.5	24.8	24.9	25.2	25.7	24.5	24.8	25.0	25.3	25.8
Variazione della posizione dell'osservatore per le distanze delle lampade S											
S = 1.0H		+0.3 / -0.3					+0.7 / -0.6				
S = 1.5H		+0.4 / -0.8					+1.5 / -1.7				
S = 2.0H		+1.1 / -4.1					+2.5 / -3.7				
Tabella standard		BK02					BK02				
Addendo di correzione		6.4					6.5				
Indici di abbagliamento corretti riferiti a 7846lm Flusso luminoso sferico											

I valori UGR vengono calcolati secondo CIE Publ. 117. Spacing-to-Height-Ratio = 0.25.

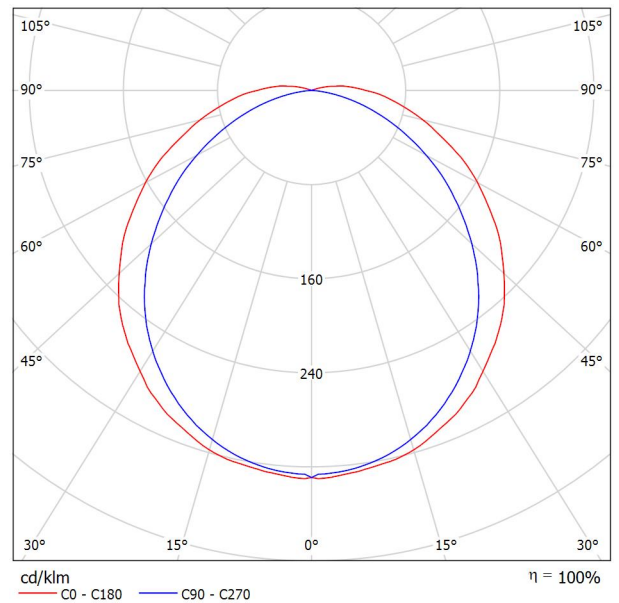


Redattore
 Telefono
 Fax
 e-Mail

Disano Illuminazione SpA 6605 LED 34W CLD-D-D 6605 Techno System - diffusore semisferico diffondente - CRI 90 / Scheda tecnica apparecchio

Emissione luminosa 1:

Per un'immagine della lampada consultare il nostro catalogo lampade.



Classificazione lampade secondo CIE: 97
 CIE Flux Code: 45 75 92 97 100

Emissione luminosa 1:

Valutazione di abbagliamento secondo UGR											
ρ Soffitto	70	70	50	50	30	70	70	50	50	30	
ρ Pareti	50	30	50	30	30	50	30	50	30	30	
ρ Pavimento	20	20	20	20	20	20	20	20	20	20	
Dimensioni del locale	Linea di mira perpendicolare all'asse delle lampade					Linea di mira parallela all'asse delle lampade					
X	Y										
2H	2H	22.9	24.2	23.2	24.5	24.8	21.4	22.7	21.7	23.0	23.3
	3H	24.9	26.1	25.3	26.4	26.8	22.6	23.8	23.0	24.1	24.5
	4H	25.9	27.1	26.3	27.4	27.8	23.0	24.2	23.4	24.5	24.9
	6H	27.0	28.1	27.4	28.4	28.8	23.3	24.4	23.7	24.7	25.1
	8H	27.5	28.6	27.9	28.9	29.3	23.3	24.4	23.7	24.7	25.1
12H	28.2	29.1	28.6	29.5	29.9	23.3	24.3	23.8	24.7	25.1	
4H	2H	23.5	24.6	23.9	25.0	25.3	22.3	23.5	22.7	23.8	24.2
	3H	25.8	26.8	26.2	27.1	27.5	23.8	24.8	24.3	25.2	25.6
	4H	27.0	27.9	27.4	28.3	28.7	24.4	25.3	24.9	25.7	26.2
	6H	28.3	29.0	28.7	29.5	29.9	24.9	25.6	25.3	26.1	26.5
	8H	28.9	29.7	29.4	30.1	30.6	25.0	25.7	25.4	26.1	26.6
12H	29.7	30.3	30.2	30.8	31.3	25.0	25.7	25.5	26.1	26.6	
8H	4H	27.4	28.1	27.8	28.5	29.0	25.2	26.0	25.7	26.4	26.9
	6H	28.9	29.5	29.4	30.0	30.5	26.0	26.6	26.5	27.1	27.6
	8H	29.7	30.3	30.3	30.8	31.3	26.3	26.8	26.8	27.3	27.8
	12H	30.7	31.2	31.3	31.7	32.3	26.4	26.9	27.0	27.4	28.0
12H	4H	27.4	28.1	27.9	28.5	29.0	25.4	26.1	25.9	26.6	27.1
	6H	29.0	29.5	29.5	30.0	30.6	26.4	26.9	26.9	27.4	27.9
	8H	30.0	30.4	30.5	30.9	31.5	26.8	27.3	27.3	27.8	28.3
Variazione della posizione dell'osservatore per le distanze delle lampade S											
S = 1.0H	+0.1 / -0.1					+0.1 / -0.1					
S = 1.5H	+0.2 / -0.3					+0.2 / -0.3					
S = 2.0H	+0.3 / -0.5					+0.4 / -0.7					
Tabella standard	BK10					BK14					
Addendo di correzione	13.8					9.8					
Indici di abbagliamento corretti riferiti a 3415lm Flusso luminoso sferico											

Redattore
Telefono
Fax
e-Mail

Disano Illuminazione SpA 6605 LED 34W CLD-D-D 6605 Techno System - diffusore semisferico diffondente - CRI 90 / Tabella UGR

Lampada: Disano Illuminazione SpA 6605 LED 34W CLD-D-D 6605 Techno System - diffusore semisferico diffondente - CRI 90

Lampadine: 1 x led_6605_31_90

Valutazione di abbagliamento secondo UGR											
ρ Soffitto	70	70	50	50	30	70	70	50	50	30	
ρ Pareti	50	30	50	30	30	50	30	50	30	30	
ρ Pavimento	20	20	20	20	20	20	20	20	20	20	
Dimensioni del locale X Y		Linea di mira perpendicolare all'asse delle lampade					Linea di mira parallela all'asse delle lampade				
2H	2H	22.9	24.2	23.2	24.5	24.8	21.4	22.7	21.7	23.0	23.3
	3H	24.9	26.1	25.3	26.4	26.8	22.6	23.8	23.0	24.1	24.5
	4H	25.9	27.1	26.3	27.4	27.8	23.0	24.2	23.4	24.5	24.9
	6H	27.0	28.1	27.4	28.4	28.8	23.3	24.4	23.7	24.7	25.1
	8H	27.5	28.6	27.9	28.9	29.3	23.3	24.4	23.7	24.7	25.1
	12H	28.2	29.1	28.6	29.5	29.9	23.3	24.3	23.8	24.7	25.1
4H	2H	23.5	24.6	23.9	25.0	25.3	22.3	23.5	22.7	23.8	24.2
	3H	25.8	26.8	26.2	27.1	27.5	23.8	24.8	24.3	25.2	25.6
	4H	27.0	27.9	27.4	28.3	28.7	24.4	25.3	24.9	25.7	26.2
	6H	28.3	29.0	28.7	29.5	29.9	24.9	25.6	25.3	26.1	26.5
	8H	28.9	29.7	29.4	30.1	30.6	25.0	25.7	25.4	26.1	26.6
	12H	29.7	30.3	30.2	30.8	31.3	25.0	25.7	25.5	26.1	26.6
8H	4H	27.4	28.1	27.8	28.5	29.0	25.2	26.0	25.7	26.4	26.9
	6H	28.9	29.5	29.4	30.0	30.5	26.0	26.6	26.5	27.1	27.6
	8H	29.7	30.3	30.3	30.8	31.3	26.3	26.8	26.8	27.3	27.8
	12H	30.7	31.2	31.3	31.7	32.3	26.4	26.9	27.0	27.4	28.0
12H	4H	27.4	28.1	27.9	28.5	29.0	25.4	26.1	25.9	26.6	27.1
	6H	29.0	29.5	29.5	30.0	30.6	26.4	26.9	26.9	27.4	27.9
	8H	30.0	30.4	30.5	30.9	31.5	26.8	27.3	27.3	27.8	28.3
Variazione della posizione dell'osservatore per le distanze delle lampade S											
S = 1.0H	+0.1 / -0.1					+0.1 / -0.1					
S = 1.5H	+0.2 / -0.3					+0.2 / -0.3					
S = 2.0H	+0.3 / -0.5					+0.4 / -0.7					
Tabella standard	BK10					BK14					
Addendo di correzione	13.8					9.8					
Indici di abbagliamento corretti riferiti a 3415lm Flusso luminoso sferico											

I valori UGR vengono calcolati secondo CIE Publ. 117. Spacing-to-Height-Ratio = 0.25.

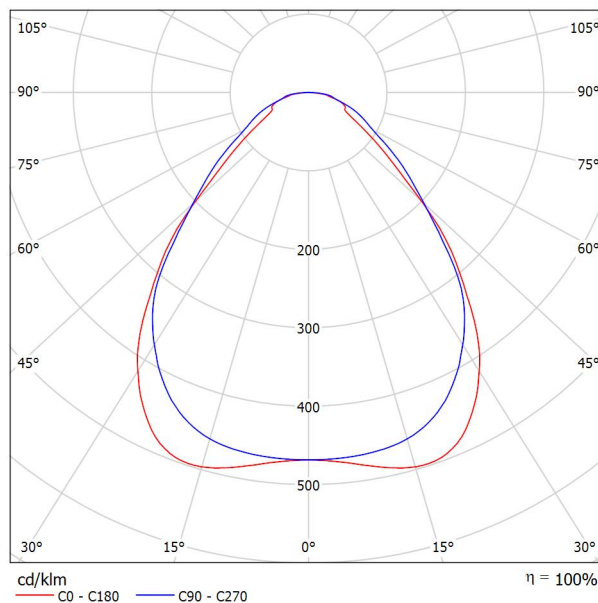


Redattore
Telefono
Fax
e-Mail

Disano Illuminazione SpA 844 LED 27W CLD 844 LED Panel HE - UGR<19 - CRI=80 / Scheda tecnica apparecchio

Per un'immagine della lampada consultare il nostro catalogo lampade.

Emissione luminosa 1:



Classificazione lampade secondo CIE: 100
CIE Flux Code: 63 87 97 100 101

Emissione luminosa 1:

Valutazione di abbagliamento secondo UGR											
ρ Soffitto	70	70	50	50	30	70	70	50	50	30	
ρ Pareti	50	30	50	30	30	50	30	50	30	30	
ρ Pavimento	20	20	20	20	20	20	20	20	20	20	
Dimensioni del locale	Linea di mira perpendicolare all'asse delle lampade					Linea di mira parallela all'asse delle lampade					
X	Y										
2H	2H	14.8	15.9	15.1	16.1	16.3	14.4	15.5	14.6	15.7	15.9
	3H	15.7	16.7	16.1	17.0	17.2	15.6	16.6	15.9	16.8	17.1
	4H	16.3	17.2	16.6	17.5	17.8	16.2	17.1	16.5	17.4	17.6
	6H	16.7	17.6	17.1	17.9	18.2	16.7	17.6	17.0	17.8	18.1
	8H	16.9	17.8	17.3	18.1	18.4	17.0	17.8	17.3	18.1	18.4
12H	17.1	17.9	17.4	18.2	18.5	17.2	18.0	17.6	18.3	18.6	
4H	2H	15.1	16.1	15.5	16.4	16.6	14.8	15.7	15.1	16.0	16.2
	3H	16.4	17.2	16.7	17.5	17.8	16.2	17.0	16.5	17.3	17.6
	4H	17.1	17.8	17.5	18.1	18.5	17.0	17.7	17.4	18.0	18.4
	6H	17.7	18.3	18.1	18.7	19.1	17.7	18.3	18.1	18.7	19.0
	8H	18.0	18.6	18.4	19.0	19.4	18.0	18.6	18.4	19.0	19.4
12H	18.2	18.7	18.7	19.1	19.6	18.3	18.8	18.8	19.2	19.7	
8H	4H	17.4	17.9	17.8	18.3	18.7	17.3	17.8	17.7	18.2	18.6
	6H	18.2	18.7	18.7	19.1	19.6	18.1	18.6	18.6	19.0	19.5
	8H	18.6	19.0	19.1	19.5	20.0	18.6	19.0	19.0	19.4	19.9
	12H	18.9	19.3	19.4	19.7	20.2	19.0	19.3	19.5	19.8	20.3
	12H	17.4	17.9	17.8	18.3	18.7	17.3	17.8	17.8	18.2	18.7
6H	18.3	18.7	18.8	19.2	19.7	18.2	18.6	18.7	19.1	19.6	
8H	18.8	19.2	19.3	19.6	20.1	18.7	19.1	19.2	19.5	20.0	
Variazione della posizione dell'osservatore per le distanze delle lampade S											
S = 1.0H	+0.3 / -0.3					+0.3 / -0.3					
S = 1.5H	+0.5 / -0.9					+0.6 / -0.7					
S = 2.0H	+1.0 / -1.3					+1.1 / -1.1					
Tabella standard	BK05					BK06					
Addendo di correzione	0.9					1.3					
Indici di abbagliamento corretti riferiti a 3420lm Flusso luminoso sferico											

Redattore
Telefono
Fax
e-Mail

Disano Illuminazione SpA 844 LED 27W CLD 844 LED Panel HE - UGR<19 - CRI=80 / Tabella UGR

Lampada: Disano Illuminazione SpA 844 LED 27W CLD 844 LED Panel HE - UGR<19 - CRI=80
Lampadine: 1 x led_844

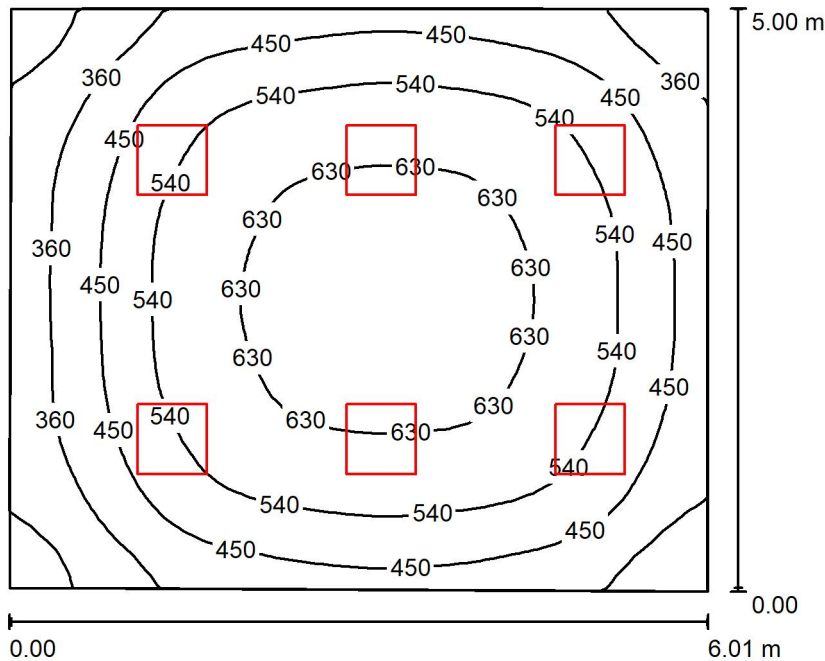
Valutazione di abbagliamento secondo UGR											
ρ Soffitto	70	70	50	50	30	70	70	50	50	30	
ρ Pareti	50	30	50	30	30	50	30	50	30	30	
ρ Pavimento	20	20	20	20	20	20	20	20	20	20	
Dimensioni del locale X Y		Linea di mira perpendicolare all'asse delle lampade					Linea di mira parallela all'asse delle lampade				
2H	2H	14.8	15.9	15.1	16.1	16.3	14.4	15.5	14.6	15.7	15.9
	3H	15.7	16.7	16.1	17.0	17.2	15.6	16.6	15.9	16.8	17.1
	4H	16.3	17.2	16.6	17.5	17.8	16.2	17.1	16.5	17.4	17.6
	6H	16.7	17.6	17.1	17.9	18.2	16.7	17.6	17.0	17.8	18.1
	8H	16.9	17.8	17.3	18.1	18.4	17.0	17.8	17.3	18.1	18.4
	12H	17.1	17.9	17.4	18.2	18.5	17.2	18.0	17.6	18.3	18.6
4H	2H	15.1	16.1	15.5	16.4	16.6	14.8	15.7	15.1	16.0	16.2
	3H	16.4	17.2	16.7	17.5	17.8	16.2	17.0	16.5	17.3	17.6
	4H	17.1	17.8	17.5	18.1	18.5	17.0	17.7	17.4	18.0	18.4
	6H	17.7	18.3	18.1	18.7	19.1	17.7	18.3	18.1	18.7	19.0
	8H	18.0	18.6	18.4	19.0	19.4	18.0	18.6	18.4	19.0	19.4
	12H	18.2	18.7	18.7	19.1	19.6	18.3	18.8	18.8	19.2	19.7
8H	4H	17.4	17.9	17.8	18.3	18.7	17.3	17.8	17.7	18.2	18.6
	6H	18.2	18.7	18.7	19.1	19.6	18.1	18.6	18.6	19.0	19.5
	8H	18.6	19.0	19.1	19.5	20.0	18.6	19.0	19.0	19.4	19.9
	12H	18.9	19.3	19.4	19.7	20.2	19.0	19.3	19.5	19.8	20.3
12H	4H	17.4	17.9	17.8	18.3	18.7	17.3	17.8	17.8	18.2	18.7
	6H	18.3	18.7	18.8	19.2	19.7	18.2	18.6	18.7	19.1	19.6
	8H	18.8	19.2	19.3	19.6	20.1	18.7	19.1	19.2	19.5	20.0
Variazione della posizione dell'osservatore per le distanze delle lampade S											
S = 1.0H	+0.3 / -0.3					+0.3 / -0.3					
S = 1.5H	+0.5 / -0.9					+0.6 / -0.7					
S = 2.0H	+1.0 / -1.3					+1.1 / -1.1					
Tabella standard	BK05					BK06					
Addendo di correzione	0.9					1.3					
Indici di abbagliamento corretti riferiti a 3420lm Flusso luminoso sferico											

I valori UGR vengono calcolati secondo CIE Publ. 117. Spacing-to-Height-Ratio = 0.25.



Redattore
Telefono
Fax
e-Mail

Ufficio tipo / Riepilogo



Altezza locale: 3.200 m, Altezza di montaggio: 3.200 m, Fattore di manutenzione: 0.90

Valori in Lux, Scala 1:65

Superficie	ρ [%]	E_m [lx]	E_{min} [lx]	E_{max} [lx]	E_{min} / E_m
Superficie utile	/	504	226	666	0.449
Pavimento	20	418	229	579	0.548
Soffitto	70	88	62	109	0.701
Pareti (4)	50	213	83	366	/

Superficie utile:

Altezza: 1.000 m
Reticolo: 32 x 32 Punti
Zona margine: 0.000 m

Distinta lampade

No.	Pezzo	Denominazione (Fattore di correzione)	Φ (Lampada) [lm]	Φ (Lampadine) [lm]	P [W]
1	6	Disano Illuminazione SpA 844 LED 27W CLD 844 LED Panel HE - UGR<19 - CRI=80 (1.000)	3420	3420	27.0
Totale:			20518	Totale: 20520	162.0

Potenza allacciata specifica: 5.42 W/m² = 1.08 W/m²/100 lx (Base: 29.87 m²)

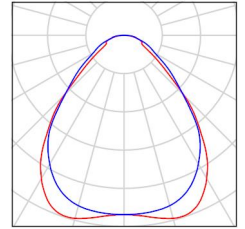


Redattore
Telefono
Fax
e-Mail

Ufficio tipo / Lista pezzi lampade

6 Pezzo Disano Illuminazione SpA 844 LED 27W CLD
844 LED Panel HE - UGR<19 - CRI=80
Articolo No.: 844 LED 27W CLD
Flusso luminoso (Lampada): 3420 lm
Flusso luminoso (Lampadine): 3420 lm
Potenza lampade: 27.0 W
Classificazione lampade secondo CIE: 100
CIE Flux Code: 63 87 97 100 101
Dotazione: 1 x led_844 (Fattore di correzione 1.000).

Per un'immagine della lampada consultare il nostro catalogo lampade.





Redattore
Telefono
Fax
e-Mail

Ufficio tipo / Risultati illuminotecnici

Flusso luminoso sferico: 20518 lm
Potenza totale: 162.0 W
Fattore di manutenzione: 0.90
Zona margine: 0.000 m

Superficie	Illuminamenti medi [lx]			Coefficiente di riflessione [%]	Luminanza medio [cd/m ²]
	diretto	indiretto	totale		
Superficie utile	417	88	504	/	/
Pavimento	326	93	418	20	27
Soffitto	0.00	88	88	70	20
Parete 1	128	91	219	50	35
Parete 2	135	88	223	50	36
Parete 3	128	90	218	50	35
Parete 4	103	87	190	50	30

Regolarità sulla superficie utile

E_{\min} / E_m : 0.449 (1:2)

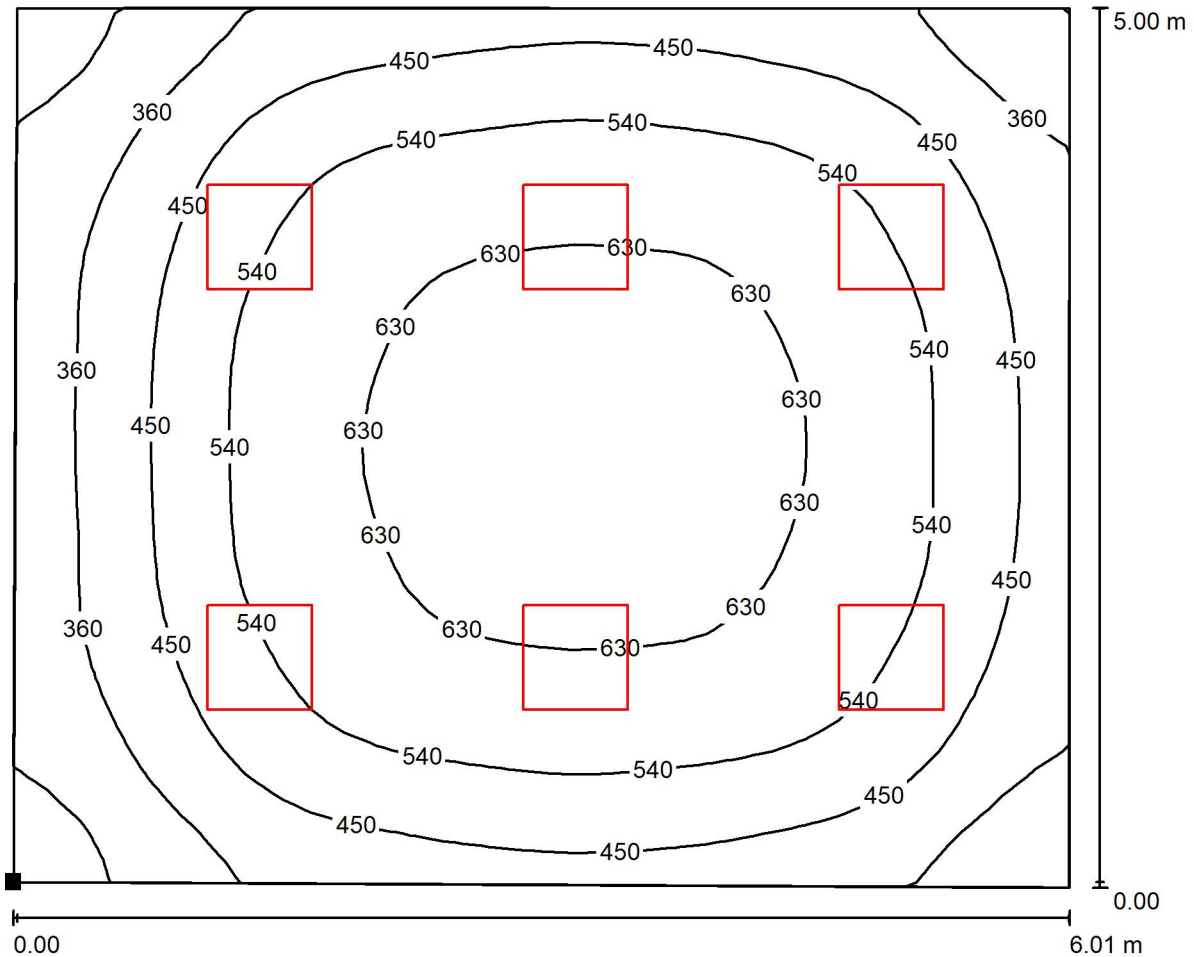
E_{\min} / E_{\max} : 0.340 (1:3)

Potenza allacciata specifica: 5.42 W/m² = 1.08 W/m²/100 lx (Base: 29.87 m²)



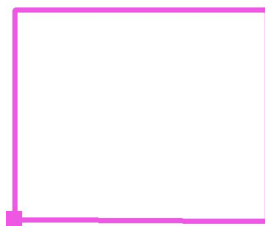
Redattore
 Telefono
 Fax
 e-Mail

Ufficio tipo / Superficie utile / Isolinee (E)



Valori in Lux, Scala 1 : 43

Posizione della superficie nel locale:
 Punto contrassegnato:
 (5.353 m, 0.292 m, 1.000 m)



Reticolo: 32 x 32 Punti

E_m [lx]
504

E_{min} [lx]
226

E_{max} [lx]
666

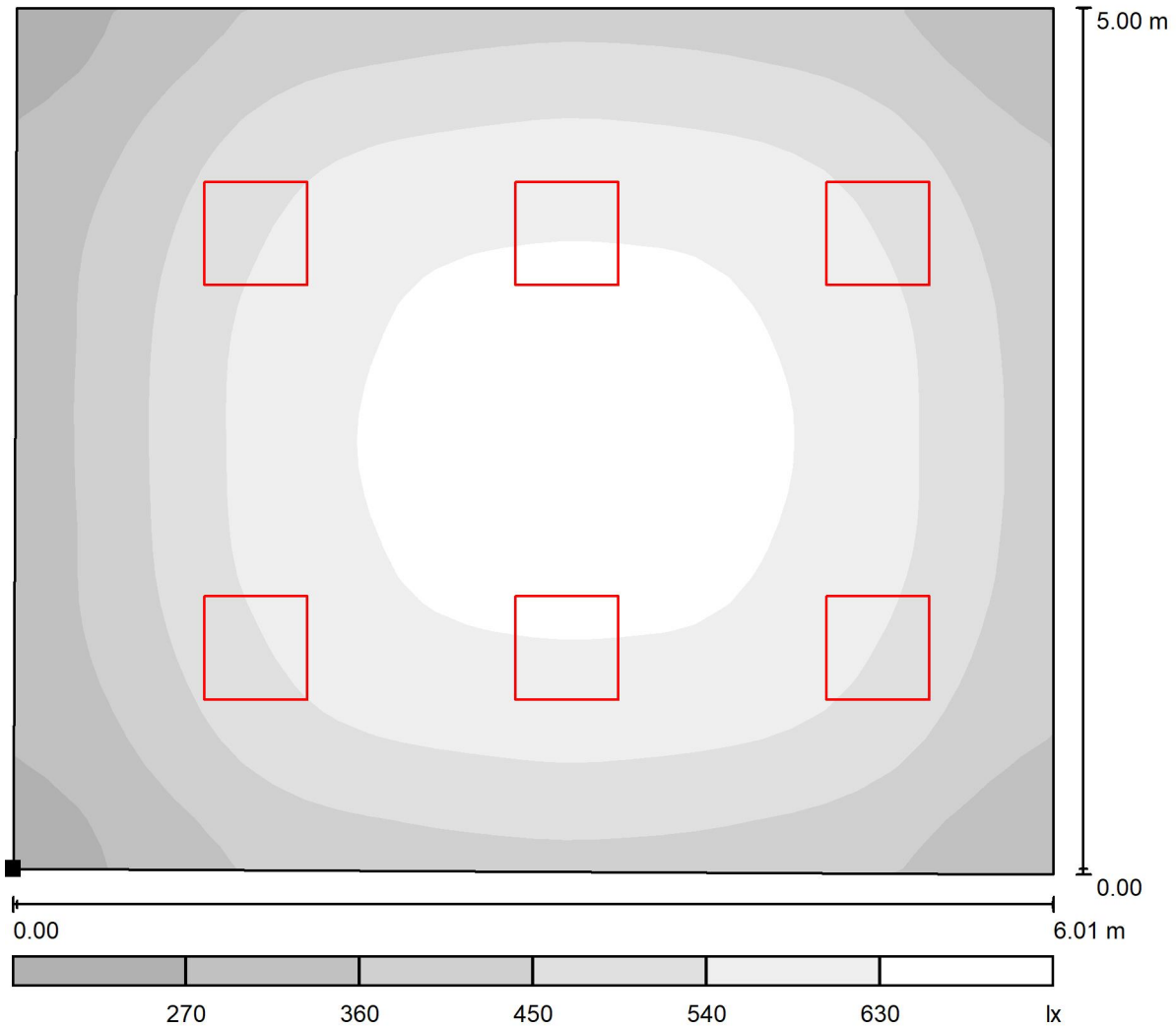
E_{min} / E_m
0.449

E_{min} / E_{max}
0.340



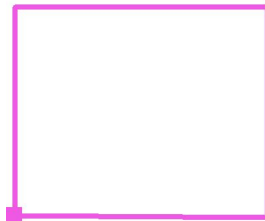
Redattore
 Telefono
 Fax
 e-Mail

Ufficio tipo / Superficie utile / Livelli di grigio (E)



Scala 1 : 43

Posizione della superficie nel locale:
 Punto contrassegnato:
 (5.353 m, 0.292 m, 1.000 m)



Reticolo: 32 x 32 Punti

E_m [lx]
504

E_{min} [lx]
226

E_{max} [lx]
666

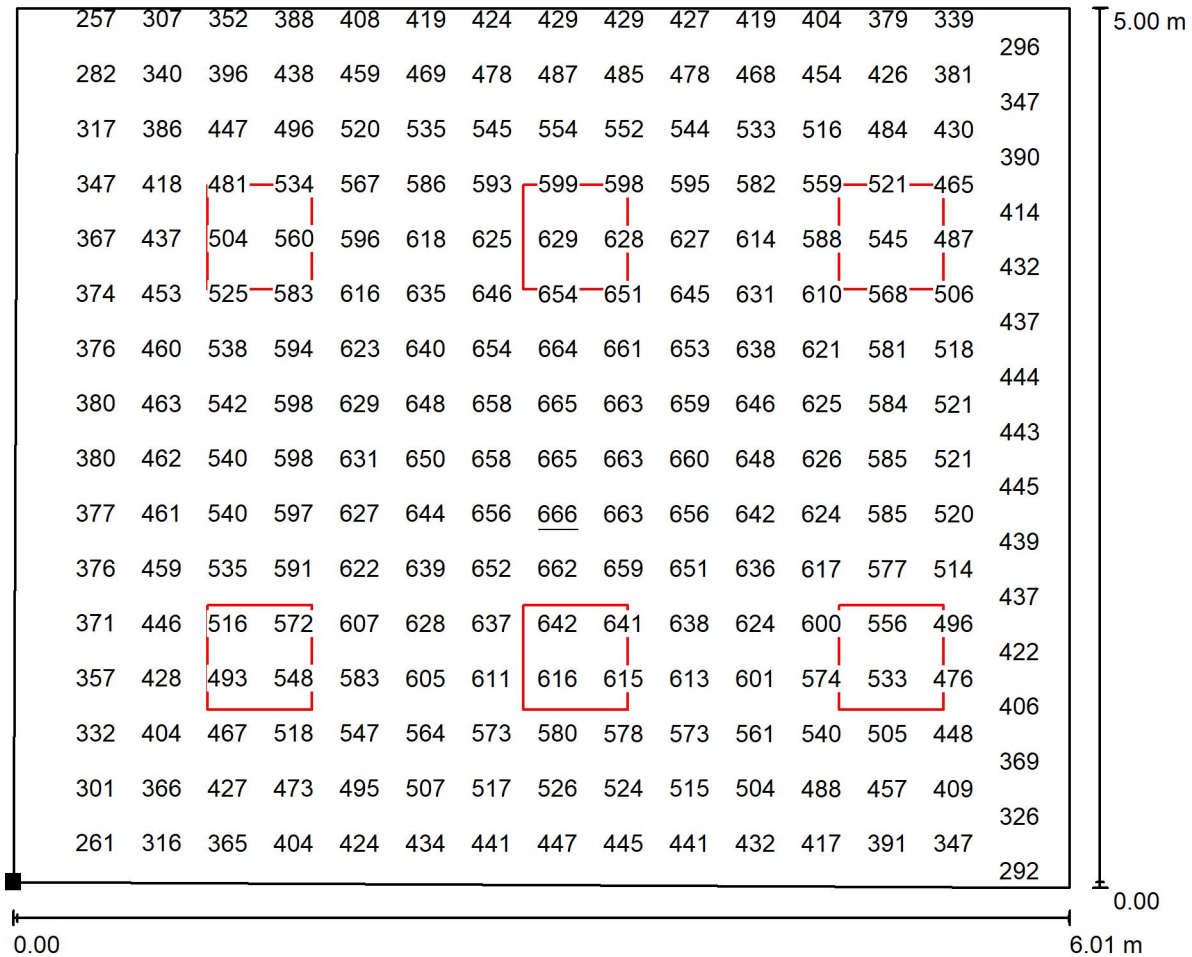
E_{min} / E_m
0.449

E_{min} / E_{max}
0.340



Redattore
Telefono
Fax
e-Mail

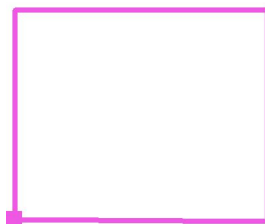
Ufficio tipo / Superficie utile / Grafica dei valori (E)



Valori in Lux, Scala 1 : 43

Impossibile visualizzare tutti i valori calcolati.

Posizione della superficie nel locale:
Punto contrassegnato:
(5.353 m, 0.292 m, 1.000 m)



Reticolo: 32 x 32 Punti

E_m [lx]
504

E_{min} [lx]
226

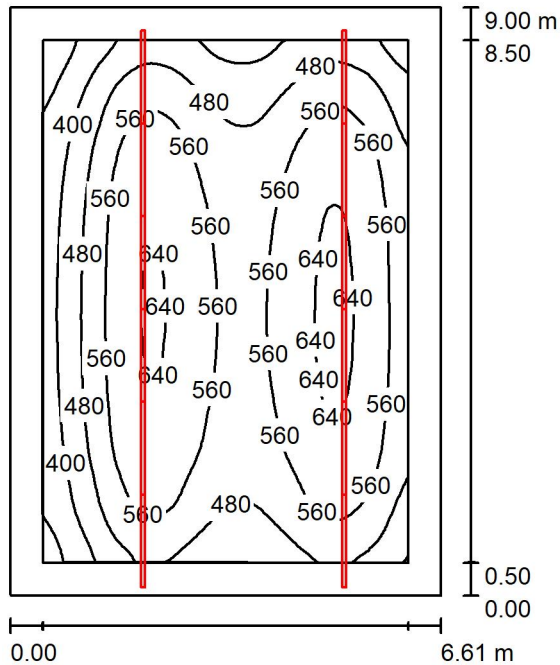
E_{max} [lx]
666

E_{min} / E_m
0.449

E_{min} / E_{max}
0.340

Redattore
Telefono
Fax
e-Mail

Aula esami / Riepilogo



Altezza locale: 6.400 m, Altezza di montaggio: 3.000 m, Fattore di manutenzione: 0.90

Valori in Lux, Scala 1:116

Superficie	ρ [%]	E_m [lx]	E_{min} [lx]	E_{max} [lx]	E_{min} / E_m
Superficie utile	/	531	262	658	0.494
Pavimento	20	410	216	524	0.526
Soffitto	70	67	51	81	0.759
Pareti (4)	50	163	47	1081	/

Superficie utile:

Altezza: 1.000 m
Reticolo: 64 x 64 Punti
Zona margine: 0.500 m

Distinta lampade

No.	Pezzo	Denominazione (Fattore di correzione)	Φ (Lampada) [lm]	Φ (Lampadine) [lm]	P [W]
1	12	Disano Illuminazione SpA 6605 LED 34W CLD-D-D 6605 Techno System - diffusore semisferico diffondente - CRI 90 (1.000)	3415	3415	34.0
Totale:			40978	40980	408.0

Potenza allacciata specifica: $6.86 \text{ W/m}^2 = 1.29 \text{ W/m}^2/100 \text{ lx}$ (Base: 59.46 m^2)

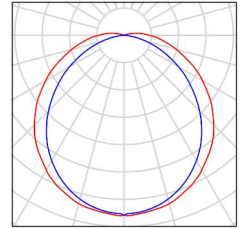


Redattore
Telefono
Fax
e-Mail

Aula esami / Lista pezzi lampade

12 Pezzo Disano Illuminazione SpA 6605 LED 34W CLD-D-D 6605 Techno System - diffusore semisferico diffondente - CRI 90
Articolo No.: 6605 LED 34W CLD-D-D
Flusso luminoso (Lampada): 3415 lm
Flusso luminoso (Lampadine): 3415 lm
Potenza lampade: 34.0 W
Classificazione lampade secondo CIE: 97
CIE Flux Code: 45 75 92 97 100
Dotazione: 1 x led_6605_31_90 (Fattore di correzione 1.000).

Per un'immagine della lampada consultare il nostro catalogo lampade.





Redattore
Telefono
Fax
e-Mail

Aula esami / Risultati illuminotecnici

Flusso luminoso sferico: 40978 lm
Potenza totale: 408.0 W
Fattore di manutenzione: 0.90
Zona margine: 0.500 m

Superficie	Illuminamenti medi [lx]			Coefficiente di riflessione [%]	Luminanza medio [cd/m ²]
	diretto	indiretto	totale		
Superficie utile	456	75	531	/	/
Pavimento	322	89	410	20	26
Soffitto	0.00	67	67	70	15
Parete 1	85	75	161	50	26
Parete 2	106	76	182	50	29
Parete 3	75	73	148	50	24
Parete 4	84	74	158	50	25

Regolarità sulla superficie utile

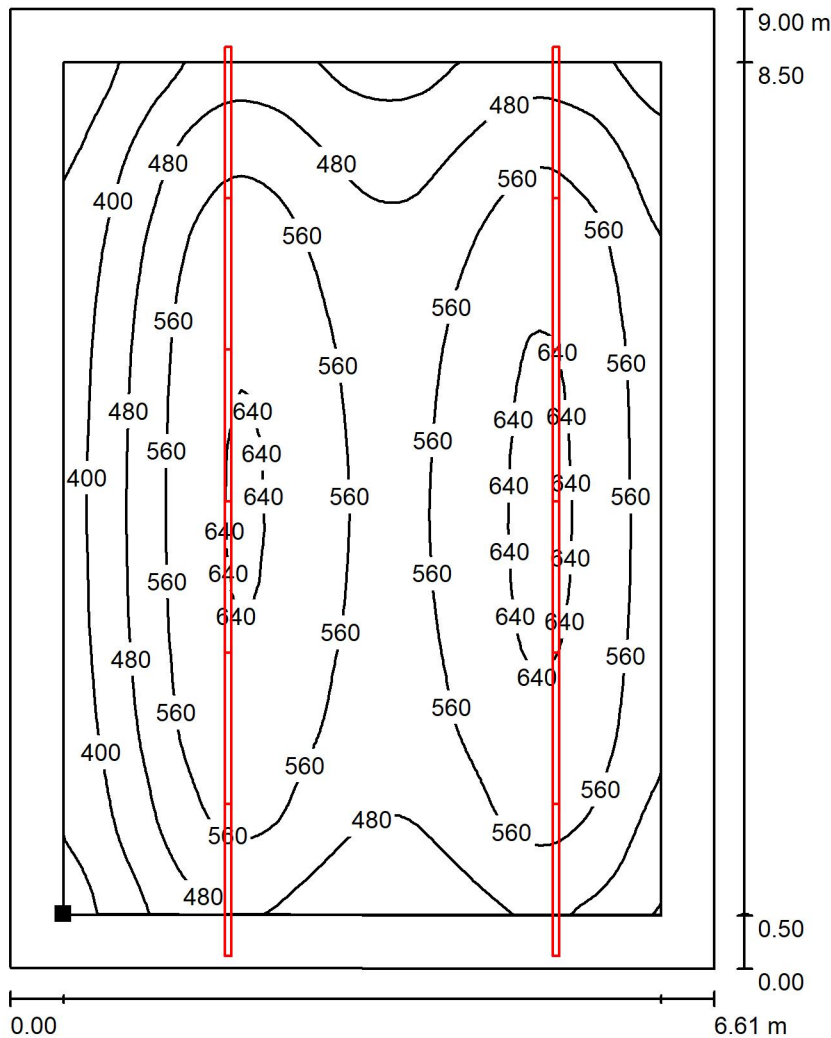
E_{\min} / E_m : 0.494 (1:2)

E_{\min} / E_{\max} : 0.399 (1:3)

Potenza allacciata specifica: $6.86 \text{ W/m}^2 = 1.29 \text{ W/m}^2/100 \text{ lx}$ (Base: 59.46 m^2)

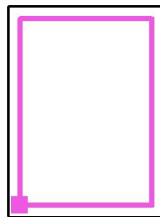
Redattore
 Telefono
 Fax
 e-Mail

Aula esami / Superficie utile / Isolinee (E)



Valori in Lux, Scala 1 : 71

Posizione della superficie nel locale:
 Superficie utile con 0.500 m Zona
 margine
 Punto contrassegnato:
 (23.312 m, 11.173 m, 1.000 m)



Reticolo: 64 x 64 Punti

E_m [lx]
531

E_{min} [lx]
262

E_{max} [lx]
658

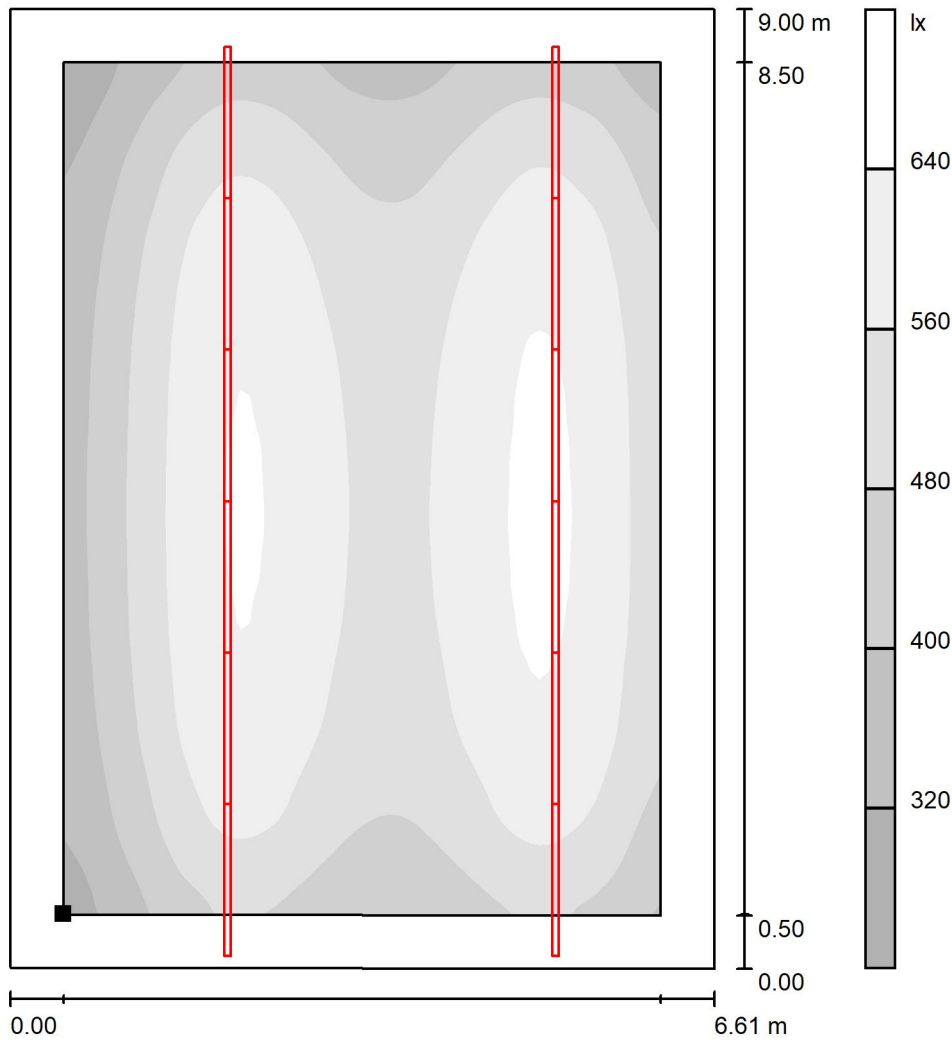
E_{min} / E_m
0.494

E_{min} / E_{max}
0.399



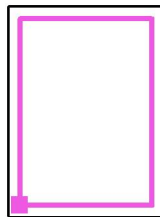
Redattore
 Telefono
 Fax
 e-Mail

Aula esami / Superficie utile / Livelli di grigio (E)



Scala 1 : 71

Posizione della superficie nel locale:
 Superficie utile con 0.500 m Zona
 margine
 Punto contrassegnato:
 (23.312 m, 11.173 m, 1.000 m)



Reticolo: 64 x 64 Punti

E_m [lx]
 531

E_{min} [lx]
 262

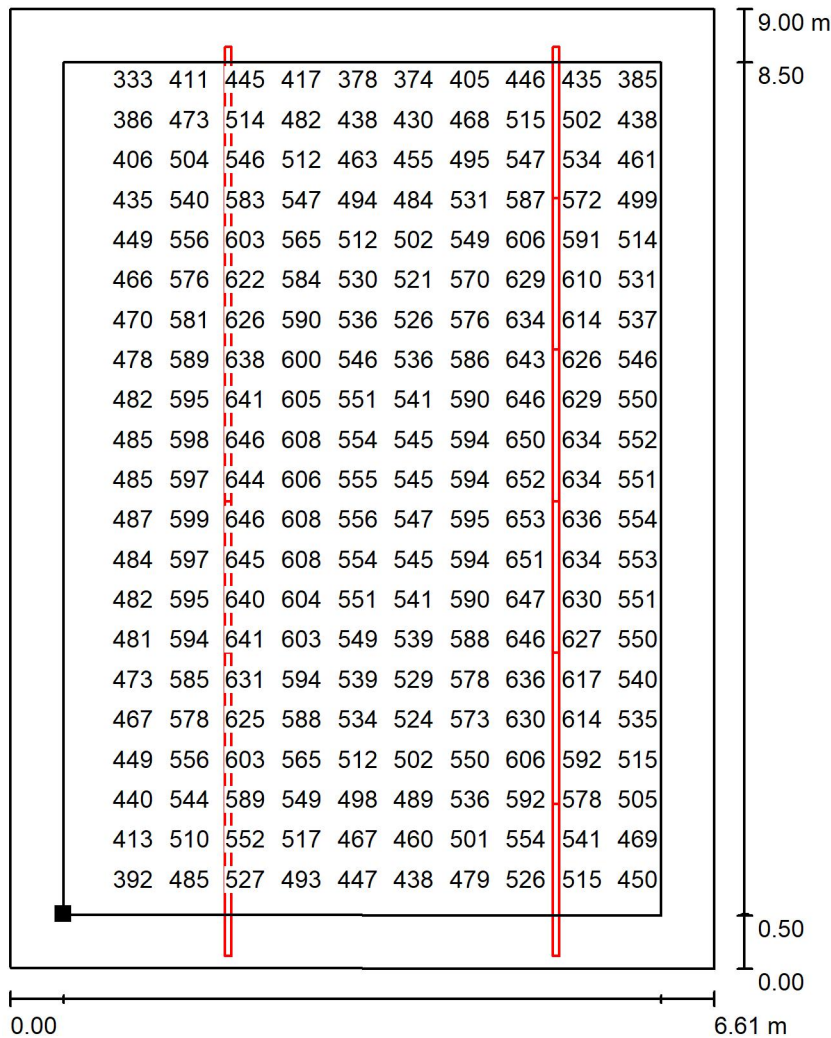
E_{max} [lx]
 658

E_{min} / E_m
 0.494

E_{min} / E_{max}
 0.399

Redattore
 Telefono
 Fax
 e-Mail

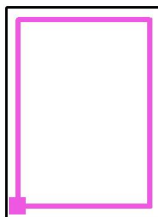
Aula esami / Superficie utile / Grafica dei valori (E)



Valori in Lux, Scala 1 : 71

Impossibile visualizzare tutti i valori calcolati.

Posizione della superficie nel locale:
 Superficie utile con 0.500 m Zona
 margine
 Punto contrassegnato:
 (23.312 m, 11.173 m, 1.000 m)



Reticolo: 64 x 64 Punti

E_m [lx]
531

E_{min} [lx]
262

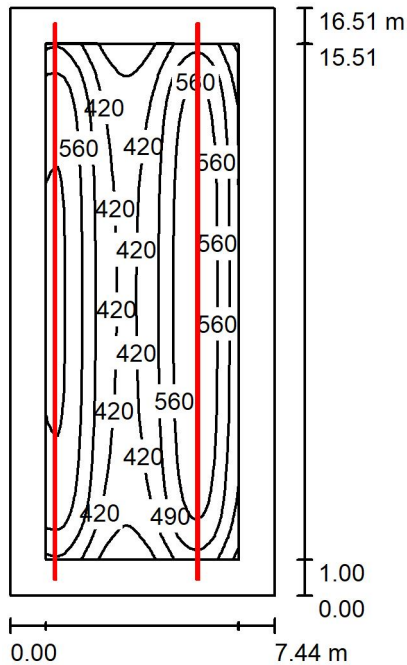
E_{max} [lx]
658

E_{min} / E_m
0.494

E_{min} / E_{max}
0.399

Redattore
Telefono
Fax
e-Mail

Front office e sala d'attesa / Riepilogo



Altezza locale: 6.400 m, Altezza di montaggio: 3.000 m, Fattore di manutenzione: 0.90

Valori in Lux, Scala 1:213

Superficie	ρ [%]	E_m [lx]	E_{min} [lx]	E_{max} [lx]	E_{min} / E_m
Superficie utile	/	505	300	646	0.594
Pavimento	20	405	198	500	0.490
Soffitto	70	72	49	87	0.672
Pareti (4)	50	165	49	436	/

Superficie utile:

Altezza: 1.000 m
Reticolo: 64 x 32 Punti
Zona margine: 1.000 m

Distinta lampade

No.	Pezzo	Denominazione (Fattore di correzione)	Φ (Lampada) [lm]	Φ (Lampadine) [lm]	P [W]
1	22	Disano Illuminazione SpA 6605 LED 34W CLD-D-D 6605 Techno System - diffusore semisferico diffondente - CRI 90 (1.000)	3415	3415	34.0
Totale:			75127	75130	748.0

Potenza allacciata specifica: $6.10 \text{ W/m}^2 = 1.21 \text{ W/m}^2/100 \text{ lx}$ (Base: 122.56 m^2)

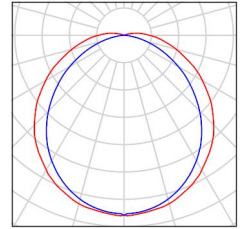


Redattore
Telefono
Fax
e-Mail

Front office e sala d'attesa / Lista pezzi lampade

22 Pezzo Disano Illuminazione SpA 6605 LED 34W CLD-D-D 6605 Techno System - diffusore semisferico diffondente - CRI 90
Articolo No.: 6605 LED 34W CLD-D-D
Flusso luminoso (Lampada): 3415 lm
Flusso luminoso (Lampadine): 3415 lm
Potenza lampade: 34.0 W
Classificazione lampade secondo CIE: 97
CIE Flux Code: 45 75 92 97 100
Dotazione: 1 x led_6605_31_90 (Fattore di correzione 1.000).

Per un'immagine della lampada consultare il nostro catalogo lampade.





Redattore
Telefono
Fax
e-Mail

Front office e sala d'attesa / Risultati illuminotecnici

Flusso luminoso sferico: 75127 lm
Potenza totale: 748.0 W
Fattore di manutenzione: 0.90
Zona margine: 1.000 m

Superficie	Illuminamenti medi [lx]			Coefficiente di riflessione [%]	Luminanza medio [cd/m ²]
	diretto	indiretto	totale		
Superficie utile	437	67	505	/	/
Pavimento	322	83	405	20	26
Soffitto	0.04	72	72	70	16
Parete 1	66	72	138	50	22
Parete 2	86	75	161	50	26
Parete 3	66	76	142	50	23
Parete 4	120	72	192	50	31

Regolarità sulla superficie utile

E_{\min} / E_m : 0.594 (1:2)

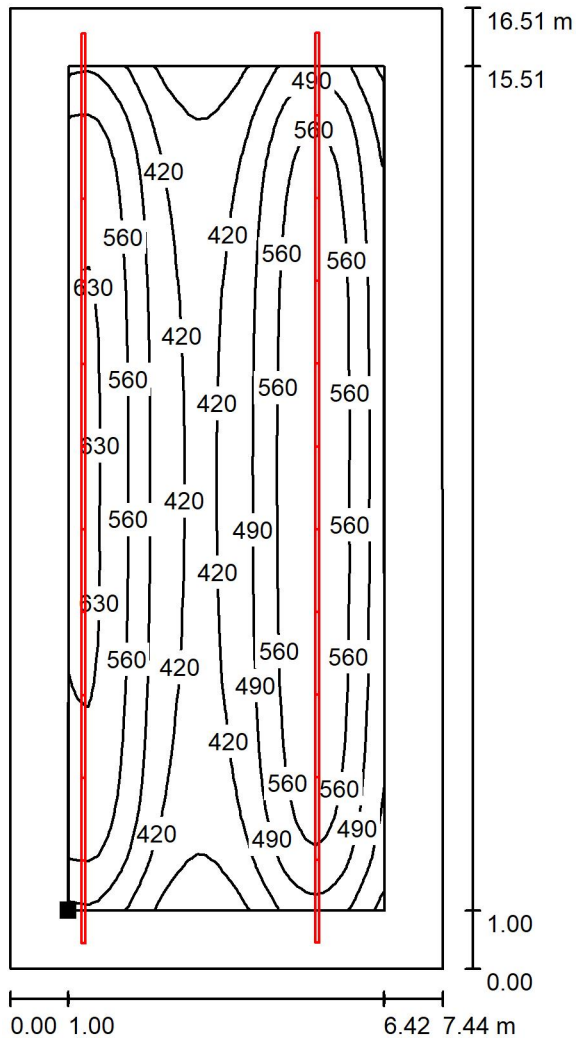
E_{\min} / E_{\max} : 0.464 (1:2)

Potenza allacciata specifica: $6.10 \text{ W/m}^2 = 1.21 \text{ W/m}^2/100 \text{ lx}$ (Base: 122.56 m^2)



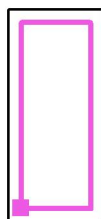
Redattore
 Telefono
 Fax
 e-Mail

Front office e sala d'attesa / Superficie utile / Isolinee (E)



Valori in Lux, Scala 1 : 130

Posizione della superficie nel locale:
 Superficie utile con 1.000 m Zona
 margine
 Punto contrassegnato:
 (16.157 m, 8.000 m, 1.000 m)



Reticolo: 64 x 32 Punti

E_m [lx]
505

E_{min} [lx]
300

E_{max} [lx]
646

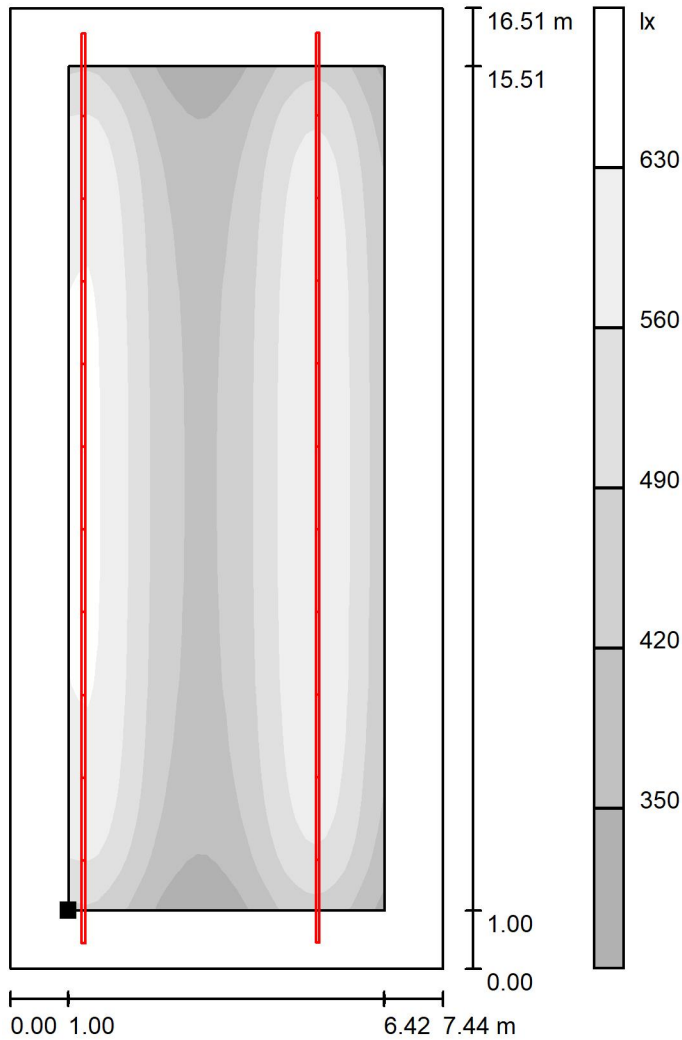
E_{min} / E_m
0.594

E_{min} / E_{max}
0.464



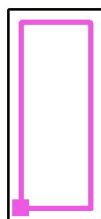
Redattore
 Telefono
 Fax
 e-Mail

Front office e sala d'attesa / Superficie utile / Livelli di grigio (E)



Scala 1 : 130

Posizione della superficie nel locale:
 Superficie utile con 1.000 m Zona
 margine
 Punto contrassegnato:
 (16.157 m, 8.000 m, 1.000 m)



Reticolo: 64 x 32 Punti

E_m [lx]
505

E_{min} [lx]
300

E_{max} [lx]
646

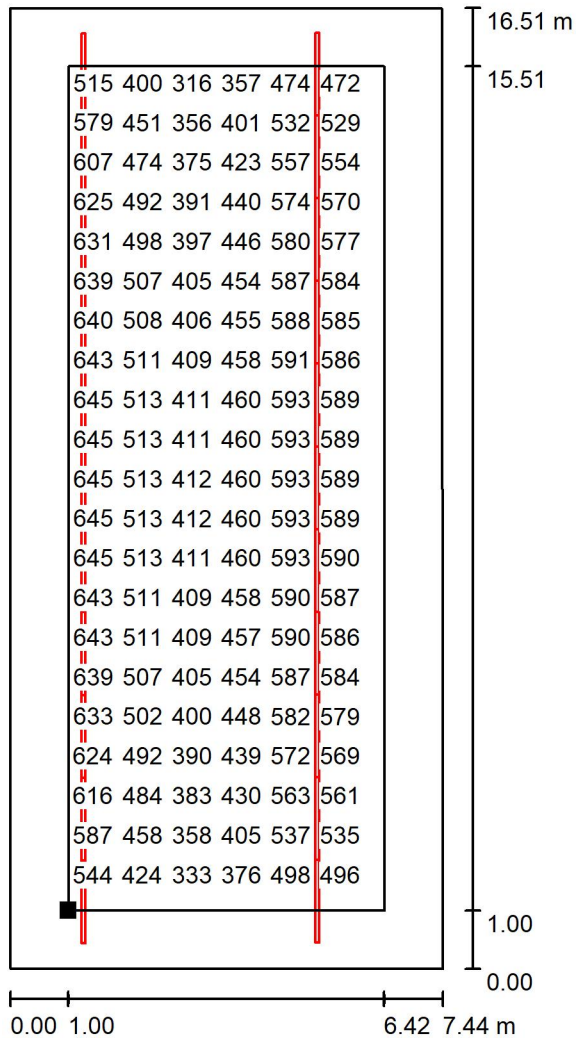
E_{min} / E_m
0.594

E_{min} / E_{max}
0.464



Redattore
 Telefono
 Fax
 e-Mail

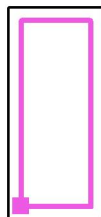
Front office e sala d'attesa / Superficie utile / Grafica dei valori (E)



Valori in Lux, Scala 1 : 130

Impossibile visualizzare tutti i valori calcolati.

Posizione della superficie nel locale:
 Superficie utile con 1.000 m Zona margine
 Punto contrassegnato:
 (16.157 m, 8.000 m, 1.000 m)



Reticolo: 64 x 32 Punti

E_m [lx]
505

E_{min} [lx]
300

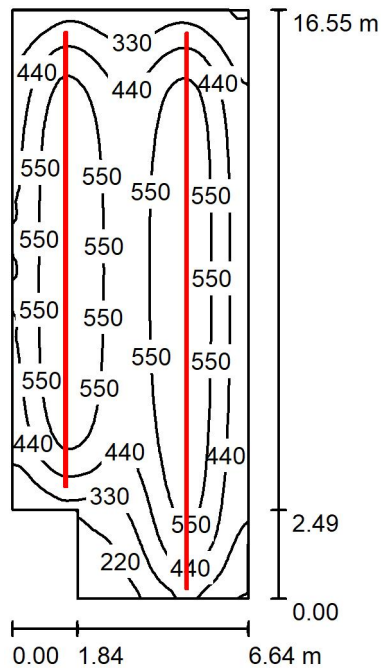
E_{max} [lx]
646

E_{min} / E_m
0.594

E_{min} / E_{max}
0.464

Redattore
Telefono
Fax
e-Mail

Archivio / Riepilogo



Altezza locale: 6.400 m, Altezza di montaggio: 3.000 m, Fattore di manutenzione: 0.90

Valori in Lux, Scala 1:213

Superficie	ρ [%]	E_m [lx]	E_{min} [lx]	E_{max} [lx]	E_{min} / E_m
Superficie utile	/	482	119	659	0.246
Pavimento	20	419	146	530	0.349
Soffitto	70	72	47	91	0.654
Pareti (6)	50	163	42	528	/

Superficie utile:

Altezza: 1.000 m
Reticolo: 128 x 64 Punti
Zona margine: 0.000 m

Distinta lampade

No.	Pezzo	Denominazione (Fattore di correzione)	Φ (Lampada) [lm]	Φ (Lampadine) [lm]	P [W]
1	20	Disano Illuminazione SpA 6605 LED 34W CLD-D-D 6605 Techno System - diffusore semisferico diffondente - CRI 90 (1.000)	3415	3415	34.0
			Totale: 68297	Totale: 68300	680.0

Potenza allacciata specifica: $6.46 \text{ W/m}^2 = 1.34 \text{ W/m}^2/100 \text{ lx}$ (Base: 105.25 m^2)

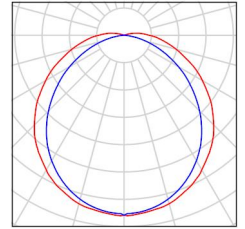


Redattore
Telefono
Fax
e-Mail

Archivio / Lista pezzi lampade

20 Pezzo Disano Illuminazione SpA 6605 LED 34W CLD-D-D 6605 Techno System - diffusore emisferico diffondente - CRI 90
Articolo No.: 6605 LED 34W CLD-D-D
Flusso luminoso (Lampada): 3415 lm
Flusso luminoso (Lampadine): 3415 lm
Potenza lampade: 34.0 W
Classificazione lampade secondo CIE: 97
CIE Flux Code: 45 75 92 97 100
Dotazione: 1 x led_6605_31_90 (Fattore di correzione 1.000).

Per un'immagine della lampada consultare il nostro catalogo lampade.





Redattore
Telefono
Fax
e-Mail

Archivio / Risultati illuminotecnici

Flusso luminoso sferico: 68297 lm
Potenza totale: 680.0 W
Fattore di manutenzione: 0.90
Zona margine: 0.000 m

Superficie	Illuminamenti medi [lx]			Coefficiente di riflessione [%]	Luminanza medio [cd/m ²]
	diretto	indiretto	totale		
Superficie utile	406	77	482	/	/
Pavimento	333	86	419	20	27
Soffitto	0.03	71	72	70	16
Parete 1	58	65	123	50	20
Parete 2	100	74	174	50	28
Parete 3	64	74	138	50	22
Parete 4	110	81	191	50	30
Parete 5	64	76	140	50	22
Parete 6	36	63	99	50	16

Regolarità sulla superficie utile

E_{\min} / E_{\max} : 0.246 (1:4)

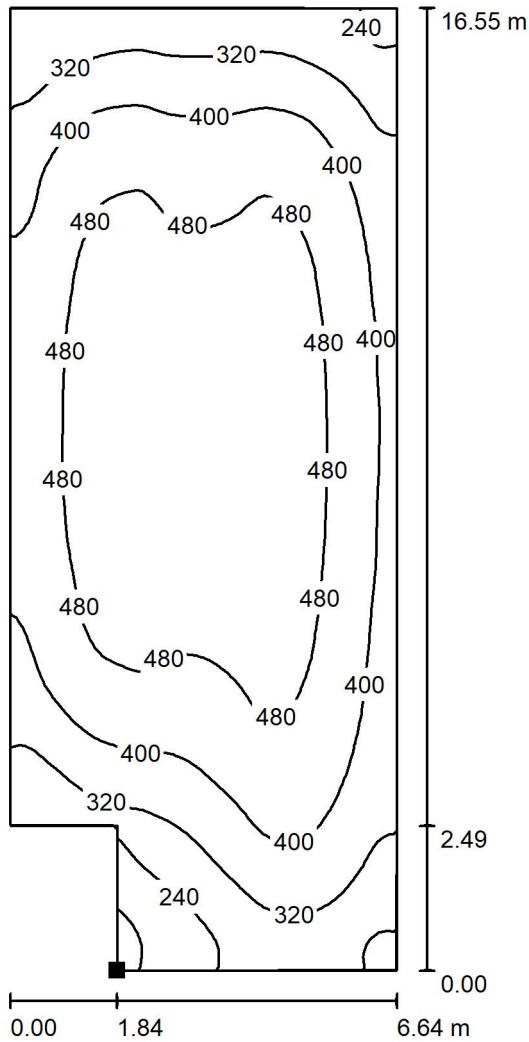
E_{\min} / E_{\max} : 0.180 (1:6)

Potenza allacciata specifica: $6.46 \text{ W/m}^2 = 1.34 \text{ W/m}^2/100 \text{ lx}$ (Base: 105.25 m^2)



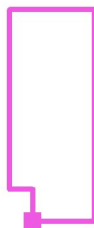
Redattore
 Telefono
 Fax
 e-Mail

Archivio / Pavimento / Iso linee (E)



Valori in Lux, Scala 1 : 130

Posizione della superficie nel locale:
 Punto contrassegnato:
 (31.671 m, 6.978 m, 0.000 m)



Reticolo: 128 x 64 Punti

E_m [lx]
 419

E_{min} [lx]
 146

E_{max} [lx]
 530

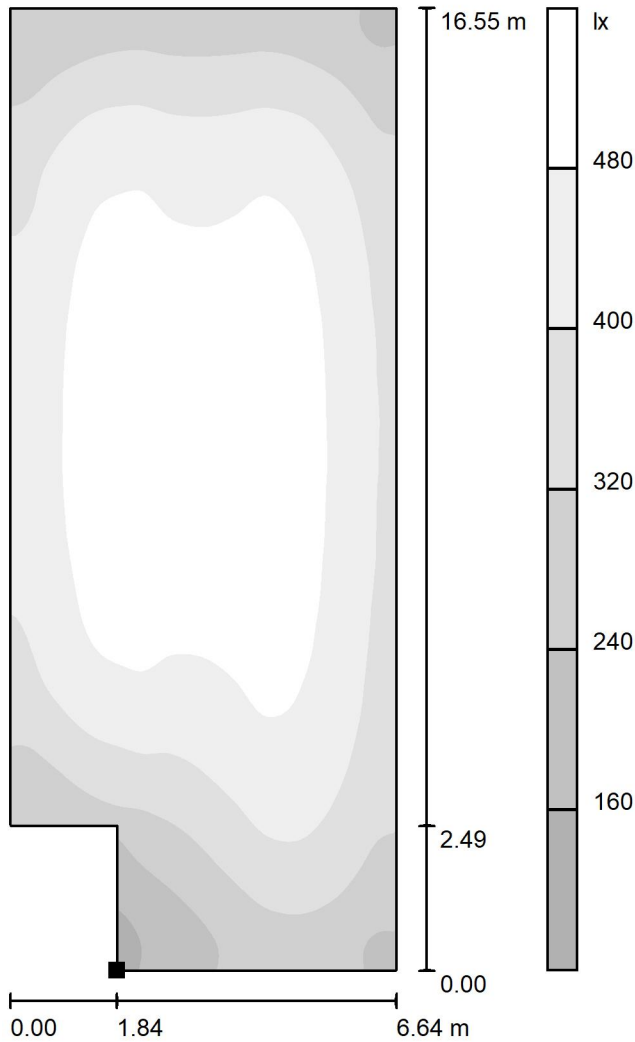
E_{min} / E_m
 0.349

E_{min} / E_{max}
 0.276



Redattore
 Telefono
 Fax
 e-Mail

Archivio / Pavimento / Livelli di grigio (E)



Scala 1 : 130

Posizione della superficie nel locale:
 Punto contrassegnato:
 (31.671 m, 6.978 m, 0.000 m)



Reticolo: 128 x 64 Punti

E_m [lx]
 419

E_{min} [lx]
 146

E_{max} [lx]
 530

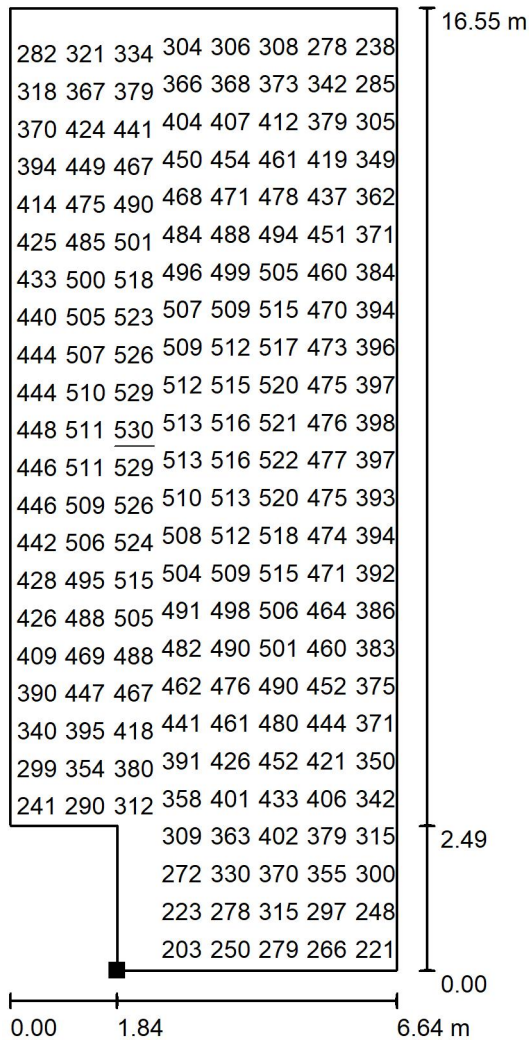
E_{min} / E_m
 0.349

E_{min} / E_{max}
 0.276



Redattore
 Telefono
 Fax
 e-Mail

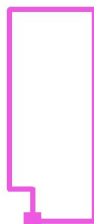
Archivio / Pavimento / Grafica dei valori (E)



Valori in Lux, Scala 1 : 130

Impossibile visualizzare tutti i valori calcolati.

Posizione della superficie nel locale:
 Punto contrassegnato:
 (31.671 m, 6.978 m, 0.000 m)

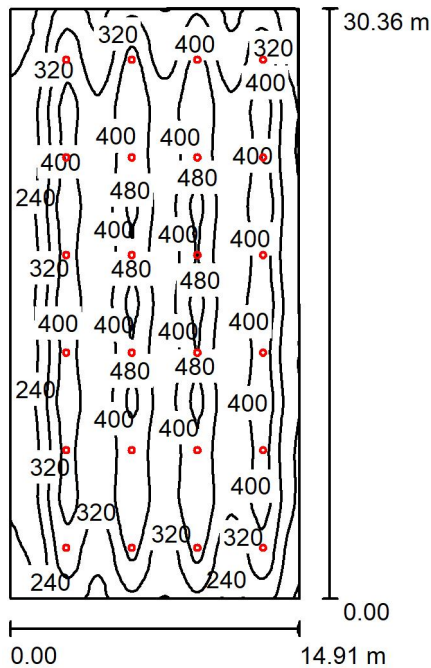


Reticolo: 128 x 64 Punti

E_m [lx]	E_{min} [lx]	E_{max} [lx]	E_{min} / E_m	E_{min} / E_{max}
419	146	530	0.349	0.276

Redattore
Telefono
Fax
e-Mail

Piste di test / Riepilogo



Altezza locale: 7.500 m, Altezza di montaggio: 6.500 m, Fattore di manutenzione: 0.90

Valori in Lux, Scala 1:390

Superficie	ρ [%]	E_m [lx]	E_{min} [lx]	E_{max} [lx]	E_{min} / E_m
Superficie utile	/	347	122	498	0.352
Pavimento	20	332	128	461	0.386
Soffitto	70	62	40	71	0.651
Pareti (4)	50	121	41	215	/

Superficie utile:

Altezza: 1.000 m
Reticolo: 128 x 128 Punti
Zona margine: 0.000 m

Distinta lampade

No.	Pezzo	Denominazione (Fattore di correzione)	Φ (Lampada) [lm]	Φ (Lampadine) [lm]	P [W]
1	24	Disano Illuminazione SpA 2884 72 LED CLD 2884 Saturno - ellittico (1.000)	7844	7846	64.5
Totale:			188267	188304	1548.0

Potenza allacciata specifica: $3.43 \text{ W/m}^2 = 0.99 \text{ W/m}^2/100 \text{ lx}$ (Base: 451.10 m^2)

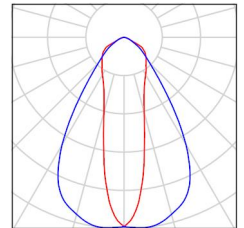


Redattore
Telefono
Fax
e-Mail

Piste di test / Lista pezzi lampade

24 Pezzo Disano Illuminazione SpA 2884 72 LED CLD
2884 Saturno - ellittico
Articolo No.: 2884 72 LED CLD
Flusso luminoso (Lampada): 7844 lm
Flusso luminoso (Lampadine): 7846 lm
Potenza lampade: 64.5 W
Classificazione lampade secondo CIE: 100
CIE Flux Code: 66 90 99 100 101
Dotazione: 1 x led_2884_72 (Fattore di
correzione 1.000).

Per un'immagine della
lampada consultare il
nostro catalogo
lampade.





Redattore
Telefono
Fax
e-Mail

Piste di test / Risultati illuminotecnici

Flusso luminoso sferico: 188267 lm
Potenza totale: 1548.0 W
Fattore di manutenzione: 0.90
Zona margine: 0.000 m

Superficie	Illuminamenti medi [lx]			Coefficiente di riflessione [%]	Luminanza medio [cd/m ²]
	diretto	indiretto	totale		
Superficie utile	295	52	347	/	/
Pavimento	278	54	332	20	21
Soffitto	0.00	62	62	70	14
Parete 1	70	54	124	50	20
Parete 2	71	57	129	50	21
Parete 3	70	55	125	50	20
Parete 4	53	56	109	50	17

Regolarità sulla superficie utile

E_{\min} / E_m : 0.352 (1:3)

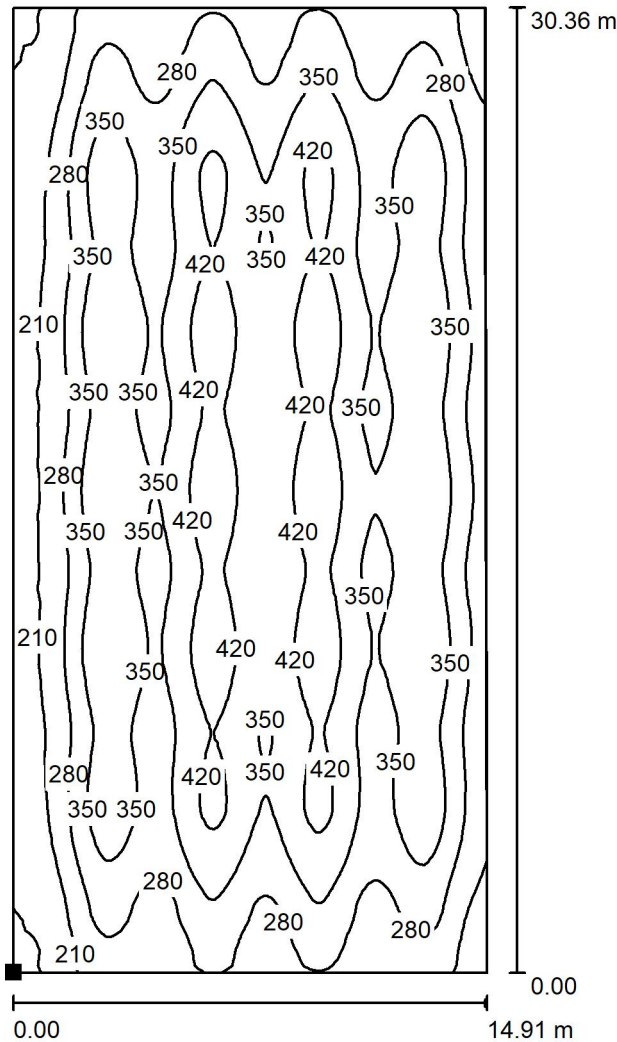
E_{\min} / E_{\max} : 0.245 (1:4)

Potenza allacciata specifica: 3.43 W/m² = 0.99 W/m²/100 lx (Base: 451.10 m²)



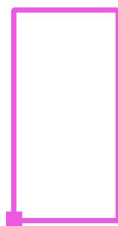
Redattore
 Telefono
 Fax
 e-Mail

Piste di test / Pavimento / Isoleee (E)



Valori in Lux, Scala 1 : 238

Posizione della superficie nel locale:
 Punto contrassegnato:
 (36.724 m, 0.074 m, 0.000 m)



Reticolo: 128 x 128 Punti

E_m [lx]
 332

E_{min} [lx]
 128

E_{max} [lx]
 461

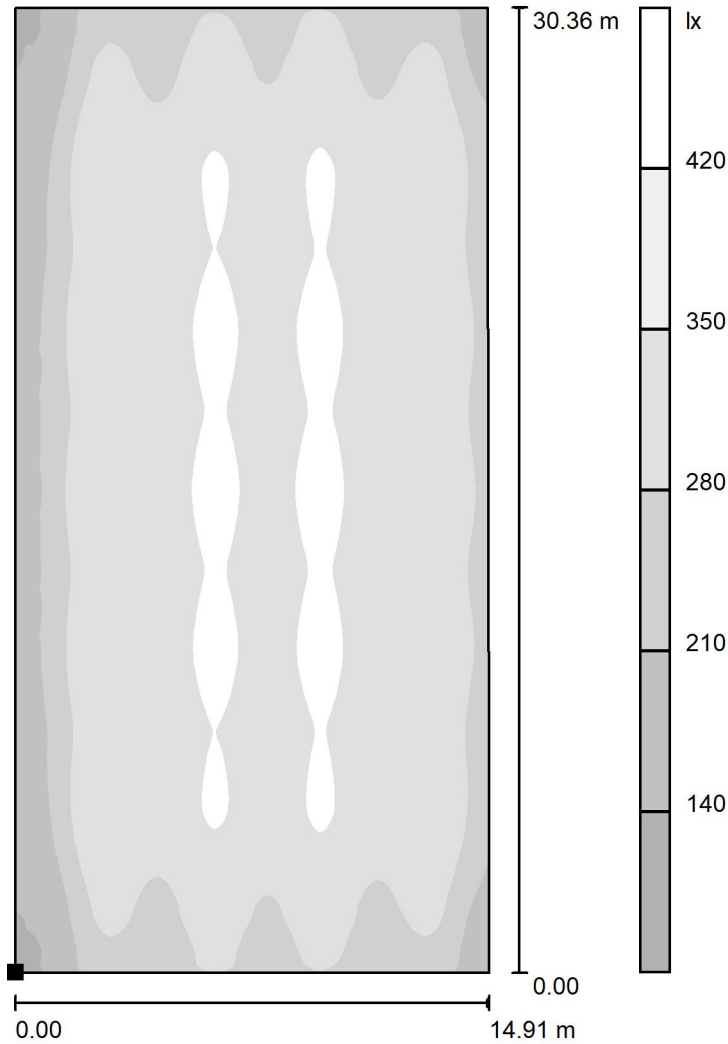
E_{min} / E_m
 0.386

E_{min} / E_{max}
 0.278



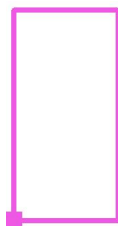
Redattore
 Telefono
 Fax
 e-Mail

Piste di test / Pavimento / Livelli di grigio (E)



Scala 1 : 238

Posizione della superficie nel locale:
 Punto contrassegnato:
 (36.724 m, 0.074 m, 0.000 m)



Reticolo: 128 x 128 Punti

E_m [lx]
 332

E_{min} [lx]
 128

E_{max} [lx]
 461

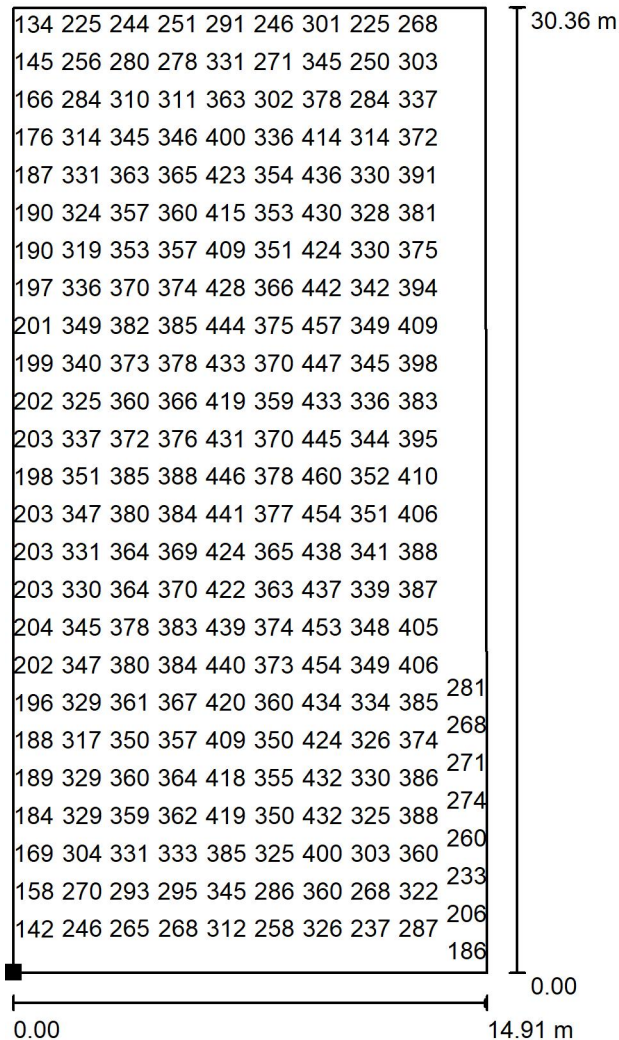
E_{min} / E_m
 0.386

E_{min} / E_{max}
 0.278



Redattore
 Telefono
 Fax
 e-Mail

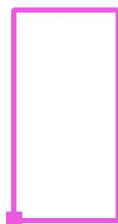
Piste di test / Pavimento / Grafica dei valori (E)



Valori in Lux, Scala 1 : 238

Impossibile visualizzare tutti i valori calcolati.

Posizione della superficie nel locale:
 Punto contrassegnato:
 (36.724 m, 0.074 m, 0.000 m)



Reticolo: 128 x 128 Punti

E_m [lx]
332

E_{min} [lx]
128

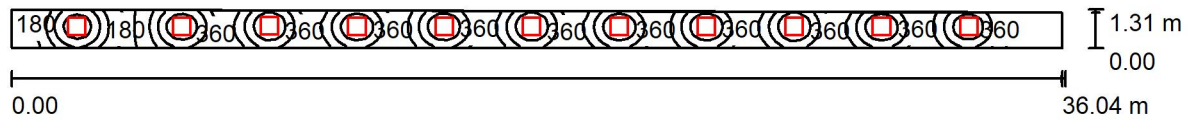
E_{max} [lx]
461

E_{min} / E_m
0.386

E_{min} / E_{max}
0.278

Redattore
Telefono
Fax
e-Mail

Corridoio tipo / Riepilogo



Altezza locale: 2.400 m, Altezza di montaggio: 2.400 m, Fattore di manutenzione: 0.90

Valori in Lux, Scala 1:258

Superficie	ρ [%]	E_m [lx]	E_{min} [lx]	E_{max} [lx]	E_{min} / E_m
Superficie utile	/	492	30	889	0.061
Pavimento	20	346	49	401	0.142
Soffitto	70	109	25	261	0.224
Pareti (4)	50	229	30	1080	/

Superficie utile:

Altezza: 1.000 m
Reticolo: 128 x 128 Punti
Zona margine: 0.000 m

Distinta lampade

No.	Pezzo	Denominazione (Fattore di correzione)	Φ (Lampada) [lm]	Φ (Lampadine) [lm]	P [W]
1	11	Disano Illuminazione SpA 844 LED 27W CLD 844 LED Panel HE - UGR<19 - CRI=80 (1.000)	3420	3420	27.0
Totale:			37617	37620	297.0

Potenza allacciata specifica: $6.58 \text{ W/m}^2 = 1.34 \text{ W/m}^2/100 \text{ lx}$ (Base: 45.12 m^2)

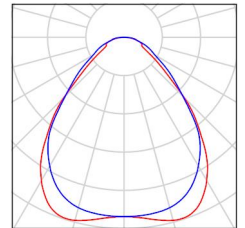


Redattore
Telefono
Fax
e-Mail

Corridoio tipo / Lista pezzi lampade

11 Pezzo Disano Illuminazione SpA 844 LED 27W CLD
844 LED Panel HE - UGR<19 - CRI=80
Articolo No.: 844 LED 27W CLD
Flusso luminoso (Lampada): 3420 lm
Flusso luminoso (Lampadine): 3420 lm
Potenza lampade: 27.0 W
Classificazione lampade secondo CIE: 100
CIE Flux Code: 63 87 97 100 101
Dotazione: 1 x led_844 (Fattore di correzione
1.000).

Per un'immagine della
lampada consultare il
nostro catalogo
lampade.





Redattore
Telefono
Fax
e-Mail

Corridoio tipo / Risultati illuminotecnici

Flusso luminoso sferico: 37617 lm
Potenza totale: 297.0 W
Fattore di manutenzione: 0.90
Zona margine: 0.000 m

Superficie	Illuminamenti medi [lx]			Coefficiente di riflessione [%]	Luminanza medio [cd/m ²]
	diretto	indiretto	totale		
Superficie utile	394	98	492	/	/
Pavimento	249	98	346	20	22
Soffitto	0.00	109	109	70	24
Parete 1	120	106	227	50	36
Parete 2	14	34	48	50	7.59
Parete 3	141	102	243	50	39
Parete 4	31	55	86	50	14

Regolarità sulla superficie utile

E_{\min} / E_m : 0.061 (1:16)

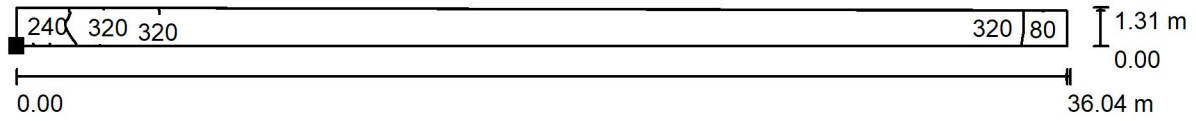
E_{\min} / E_{\max} : 0.034 (1:30)

Potenza allacciata specifica: $6.58 \text{ W/m}^2 = 1.34 \text{ W/m}^2/100 \text{ lx}$ (Base: 45.12 m^2)



Redattore
 Telefono
 Fax
 e-Mail

Corridoio tipo / Pavimento / Isoleee (E)



Valori in Lux, Scala 1 : 258

Posizione della superficie nel locale:
 Punto contrassegnato:
 (0.260 m, 5.361 m, 0.000 m)



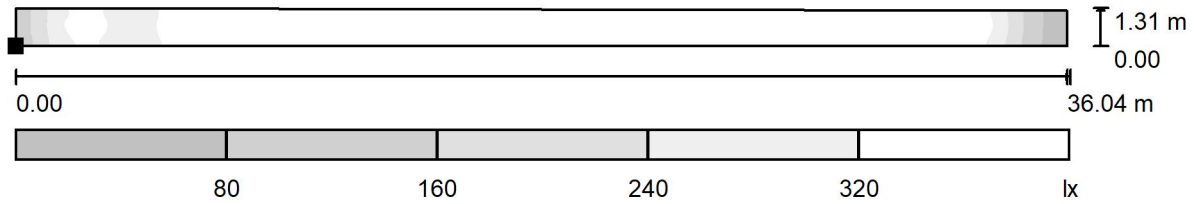
Reticolo: 128 x 128 Punti

E_m [lx]	E_{min} [lx]	E_{max} [lx]	E_{min} / E_m	E_{min} / E_{max}
346	49	401	0.142	0.122



Redattore
 Telefono
 Fax
 e-Mail

Corridoio tipo / Pavimento / Livelli di grigio (E)



Scala 1 : 258

Posizione della superficie nel locale:
 Punto contrassegnato:
 (0.260 m, 5.361 m, 0.000 m)



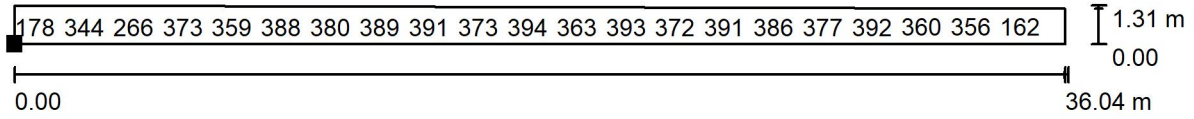
Reticolo: 128 x 128 Punti

E_m [lx]	E_{min} [lx]	E_{max} [lx]	E_{min} / E_m	E_{min} / E_{max}
346	49	401	0.142	0.122



Redattore
Telefono
Fax
e-Mail

Corridoio tipo / Pavimento / Grafica dei valori (E)



Valori in Lux, Scala 1 : 258

Impossibile visualizzare tutti i valori calcolati.

Posizione della superficie nel locale:

Punto contrassegnato:
(0.260 m, 5.361 m, 0.000 m)



Reticolo: 128 x 128 Punti

E_m [lx]
346

E_{min} [lx]
49

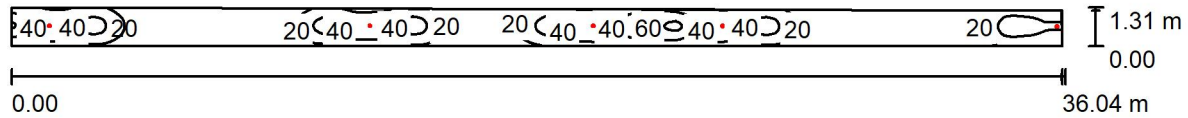
E_{max} [lx]
401

E_{min} / E_m
0.142

E_{min} / E_{max}
0.122

Redattore
Telefono
Fax
e-Mail

Corridoio tipo - Luci di sicurezza / Riepilogo



Altezza locale: 2.400 m, Altezza di montaggio: 2.400 m, Fattore di manutenzione: 0.90

Valori in Lux, Scala 1:258

Superficie	ρ [%]	E_m [lx]	E_{min} [lx]	E_{max} [lx]	E_{min} / E_m
Superficie utile	/	23	2.92	65	0.128
Pavimento	20	17	6.48	36	0.391
Soffitto	70	5.16	1.46	153	0.283
Pareti (4)	50	11	1.76	6529	/

Superficie utile:

Altezza: 1.000 m
Reticolo: 128 x 128 Punti
Zona margine: 0.000 m

Distinta lampade

No.	Pezzo	Denominazione (Fattore di correzione)	Φ (Lampada) [lm]	Φ (Lampadine) [lm]	P [W]
1	5	INOTEC Sicherheitstechnik GmbH INOTEC SN 9107 LED (1.000)	349	349	6.0
Totale:			1745	Totale: 1745	30.0

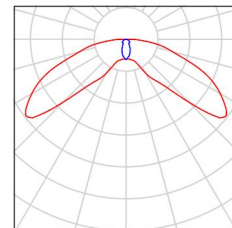
Potenza allacciata specifica: $0.66 \text{ W/m}^2 = 2.93 \text{ W/m}^2/100 \text{ lx}$ (Base: 45.12 m^2)



Redattore
Telefono
Fax
e-Mail

Corridoio tipo - Luci di sicurezza / Lista pezzi lampade

- 5 Pezzo INOTEC Sicherheitstechnik GmbH INOTEC SN 9107 LED
9107 LED
Articolo No.:
Flusso luminoso (Lampada): 349 lm
Flusso luminoso (Lampadine): 349 lm
Potenza lampade: 6.0 W
Classificazione lampade secondo CIE: 100
CIE Flux Code: 26 65 91 100 100
Dotazione: 1 x Inotec SN 9107 LED Modul
(Fattore di correzione 1.000).
- Per un'immagine della lampada consultare il nostro catalogo lampade.





Redattore
Telefono
Fax
e-Mail

Corridoio tipo - Luci di sicurezza / Risultati illuminotecnici

Flusso luminoso sferico: 1745 lm
Potenza totale: 30.0 W
Fattore di manutenzione: 0.90
Zona margine: 0.000 m

Superficie	Illuminamenti medi [lx]			Coefficiente di riflessione [%]	Luminanza medio [cd/m ²]
	diretto	indiretto	totale		
Superficie utile	18	4.24	23	/	/
Pavimento	12	4.29	17	20	1.06
Soffitto	0.06	5.10	5.16	70	1.15
Parete 1	4.15	4.74	8.89	50	1.41
Parete 2	53	11	63	50	10
Parete 3	4.66	4.62	9.28	50	1.48
Parete 4	34	6.59	40	50	6.42

Regolarità sulla superficie utile

E_{\min} / E_m : 0.128 (1:8)

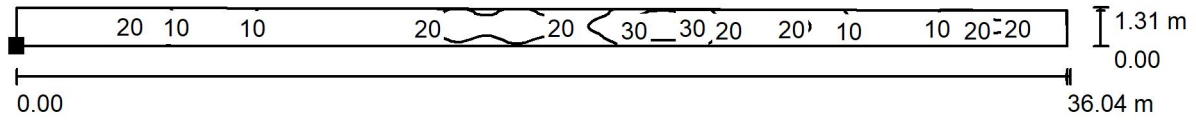
E_{\min} / E_{\max} : 0.045 (1:22)

Potenza allacciata specifica: $0.66 \text{ W/m}^2 = 2.93 \text{ W/m}^2/100 \text{ lx}$ (Base: 45.12 m^2)



Redattore
 Telefono
 Fax
 e-Mail

Corridoio tipo - Luci di sicurezza / Pavimento / Isoleee (E)



Valori in Lux, Scala 1 : 258

Posizione della superficie nel locale:
 Punto contrassegnato:
 (0.260 m, 5.361 m, 0.000 m)



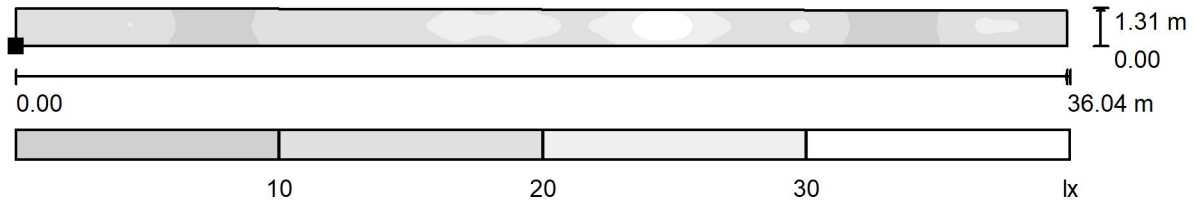
Reticolo: 128 x 128 Punti

E_m [lx]	E_{min} [lx]	E_{max} [lx]	E_{min} / E_m	E_{min} / E_{max}
17	6.48	36	0.391	0.178



Redattore
Telefono
Fax
e-Mail

Corridoio tipo - Luci di sicurezza / Pavimento / Livelli di grigio (E)



Scala 1 : 258

Posizione della superficie nel locale:

Punto contrassegnato:
(0.260 m, 5.361 m, 0.000 m)



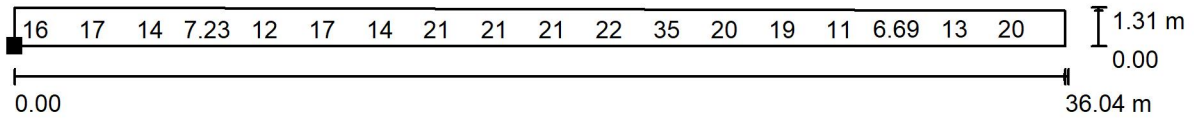
Reticolo: 128 x 128 Punti

E_m [lx]	E_{min} [lx]	E_{max} [lx]	E_{min} / E_m	E_{min} / E_{max}
17	6.48	36	0.391	0.178



Redattore
 Telefono
 Fax
 e-Mail

Corridoio tipo - Luci di sicurezza / Pavimento / Grafica dei valori (E)



Valori in Lux, Scala 1 : 258

Impossibile visualizzare tutti i valori calcolati.

Posizione della superficie nel locale:

Punto contrassegnato:
 (0.260 m, 5.361 m, 0.000 m)



Reticolo: 128 x 128 Punti

E_m [lx]	E_{min} [lx]	E_{max} [lx]	E_{min} / E_m	E_{min} / E_{max}
17	6.48	36	0.391	0.178