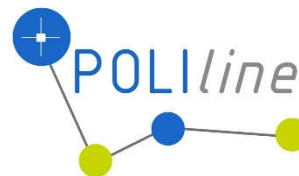




AGENZIA DEL DEMANIO



Agenzia del Demanio

Via Barberini, 38 - 00187 Roma

PROGETTISTA

POLIline Srl
 +39 011 0466949
 info@poliline.it
 Corso Marconi, 20, Torino (TO)

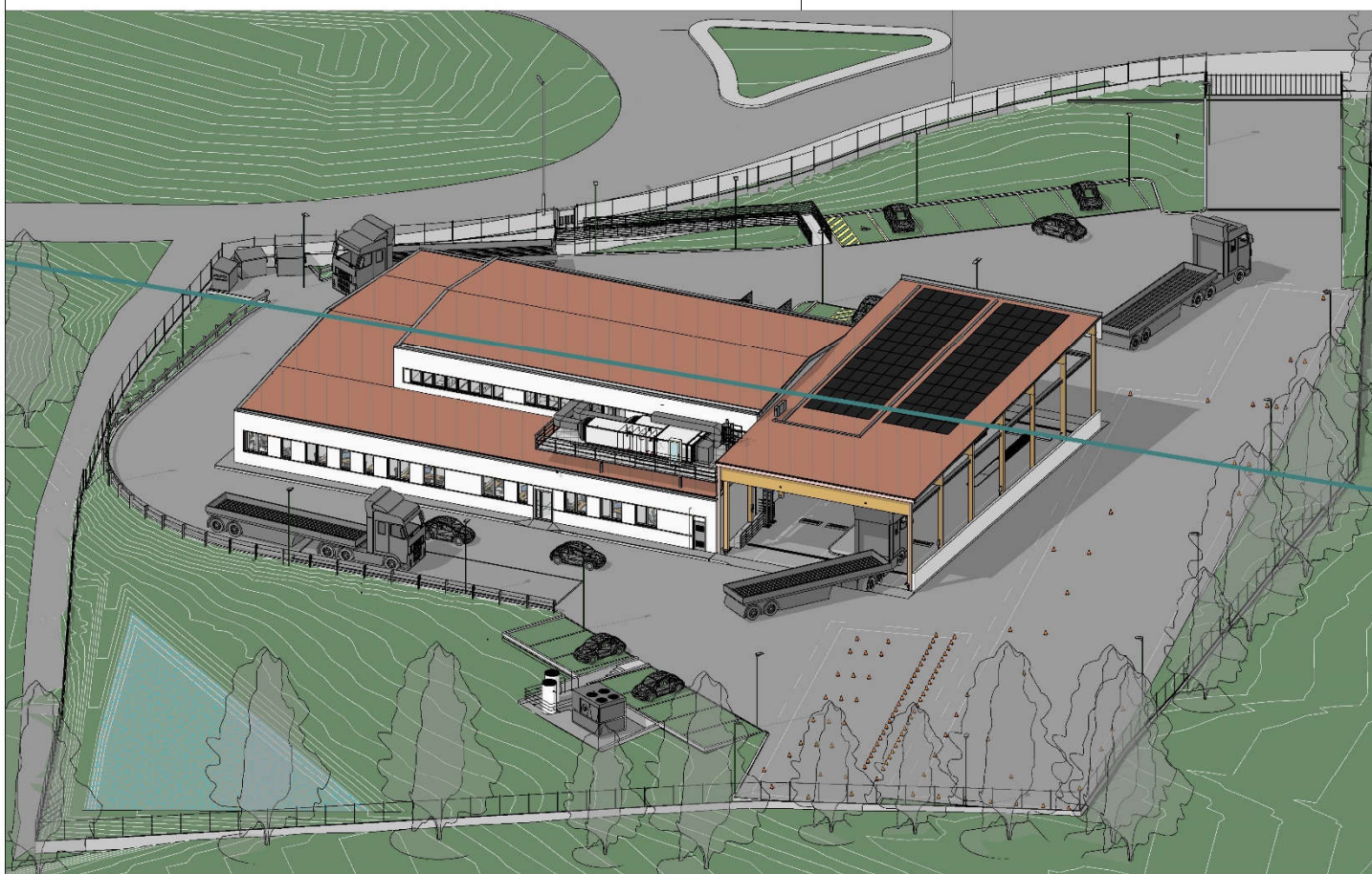
PROGETTO

Ex Aula Bunker

SEDE PROGETTO

Via al Bassone, Como (CO)

Progettista architettonico
 Arch. Andrea PALEARI
Prevenzione incendi
 Arch. Anna TAPPERO
Geologo
 Dott. Geol. Marco NOVO
Progettista strutture
 Ing. Paolo BARD
Progettista impianti meccanici
 Ing. Maurizio LANCINI
Progettista impianti elettrici
 Ing. Pierfausto VALZELLI



TITOLO

Progetto Esecutivo

**Relazione di calcolo
 impianto rivelazione fumi**

NUMERO DISEGNO

**COB0331-ADM-CF000001-
 XX-CA-E-EE0004**

REV

2

15/06/2021

TAVOLA

RE.05

Sommario

Capitolo 1. IMPIANTO RIVELAZIONE FUMI	4
--	----------

Capitolo 1. IMPIANTO RIVELAZIONE FUMI

L'impianto di rivelazione fumi dell'edificio è stato progettato secondo la Norma UNI 9795 edizione Ottobre 2013.

La centrale rivelazione fumi, ubicata nel locale quadri elettrici, è configurata per la gestione di sistemi analogici di tipo indirizzato fino ad un massimo di 4 loop. La centrale supporta fino a 99 rivelatori e 99 moduli di ingresso/uscita per linea.

I dispositivi analogici in campo saranno suddivisi in 4 loop distinti, in particolare:

- Loop 1: Zona uffici sopra il controsoffitto
- Loop 2: Zona uffici sotto il controsoffitto
- Loop 3: Zona uffici sotto il pavimento sopraelevato
- Loop 4: Zona piste di test e locali tecnici

Il progetto prevede in totale:

- n.147 rivelatori di fumo
- n.10 rivelatori in camera di analisi
- n.14 pulsanti manuali
- n.25 moduli a contatti
- n.5 sirene
- n.2 sonde allagamento
- n.14 pannelli ottico acustici

In totale l'impianto ha 217 dispositivi con una capacità globale di 396.

I loop previsti a progetto sono stati dimensionati in modo che il numero dei rivelatori di fumo puntiformi, dei pulsanti e pannelli allarme incendio e dei moduli di ingresso/uscita siano ampiamente al di sotto del numero massimo supportato dalla centrale per ogni loop.

Tutti i dispositivi allacciati alla centrale tramite loop saranno collegati con cavo di tipo twistato e schermato per sistemi antincendio colore rosso a Norme CEI 20/22 II°, CEI 20/35 e CEI 20/37 sezione 2x1,5 mmq.

L'Appaltatore dovrà programmare la centrale di rivelazione fumi in accordo con le prescrizioni di prevenzione incendi.