



LOTTO 1

Torre di Calafuria

Livorno



DESTINAZIONE

Regione: Toscana
Provincia: Livorno
Ambito: extraurbano

LOCATION

Posizione: periferica
Coordinate GPS: lat. 43°28'20.01"N long. 10°19'58.84"E

IMMOBILE

Proprietà: Stato
Strumento: Concessione di valorizzazione ex art. 3-bis
D.L. n. 351/2001
Epoca: XVI sec.
Superficie fondiaria: 437 mq
Superficie lorda: 155 mq
Provvedimenti di tutela: SI
Usi ammessi: valorizzazione connessa ad attività culturali, sociali, di tutela ambientale e turismo sostenibile garantendo la fruizione pubblica e il ritorno per il territorio.

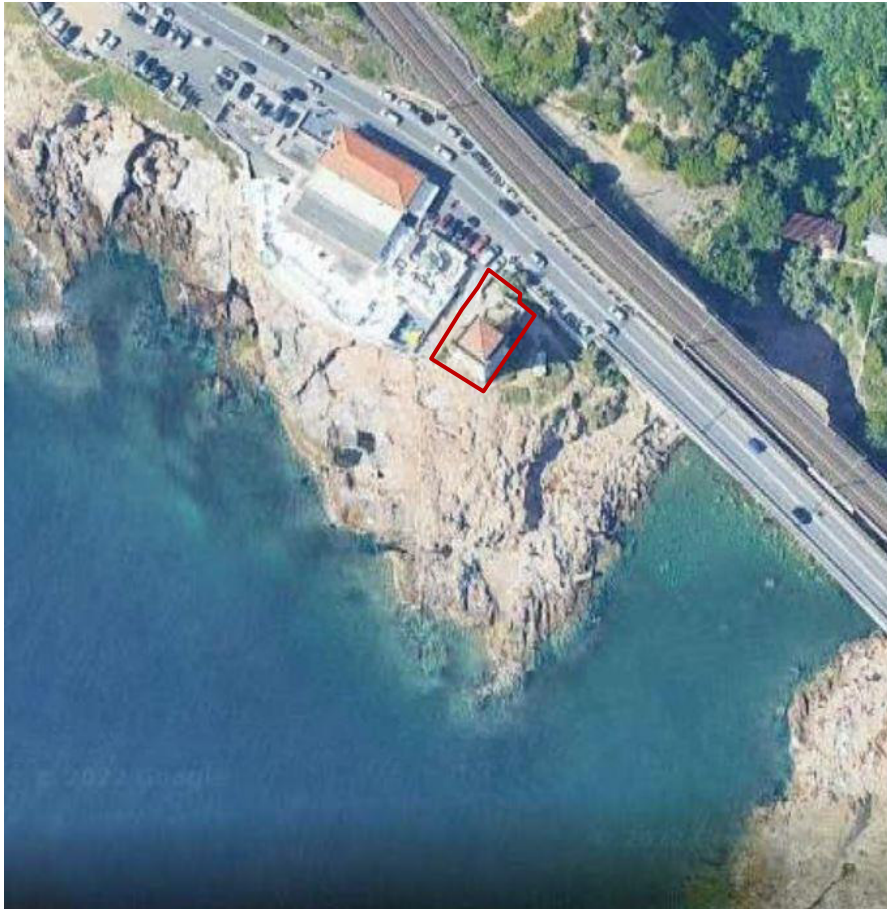
Indirizzo: Via del Littorale



LOTTO 1

Torre di Calafuria

Livorno



INQUADRAMENTO TERRITORIALE

La Torre di Calafuria è situata a Livorno, lungo il tratto di costa compreso tra il quartiere di Antignano e la frazione di Quercianella. Il litorale roccioso ove è ubicata la Torre fa parte di un sistema costiero di elevato valore naturalistico, facente parte delle aree protette Siti Natura 2000 – Zone Speciali di Conservazione (ZSC) .

IMMOBILE

La costruzione che risale al 1550 è stata realizzata in pietra e mattoni, a base rettangolare poggiante su una robusta opera muraria, con tre piani soprastanti e un locale per ogni piano, tutti collegati tra loro da una scala interna di modeste dimensioni. I locali sono areati da piccole feritoie ad eccezione di quello posto all'ultimo piano dotato di piccole vedute finestrate e una porta finestra dal quale si accede al ballatoio perimetrale. L'unico accesso esterno è al piano primo mediante una rampa di scala esterna, sempre in muratura.

DATI CATASTALI

NCEU - NCT: Fg. 85, p.lla 19