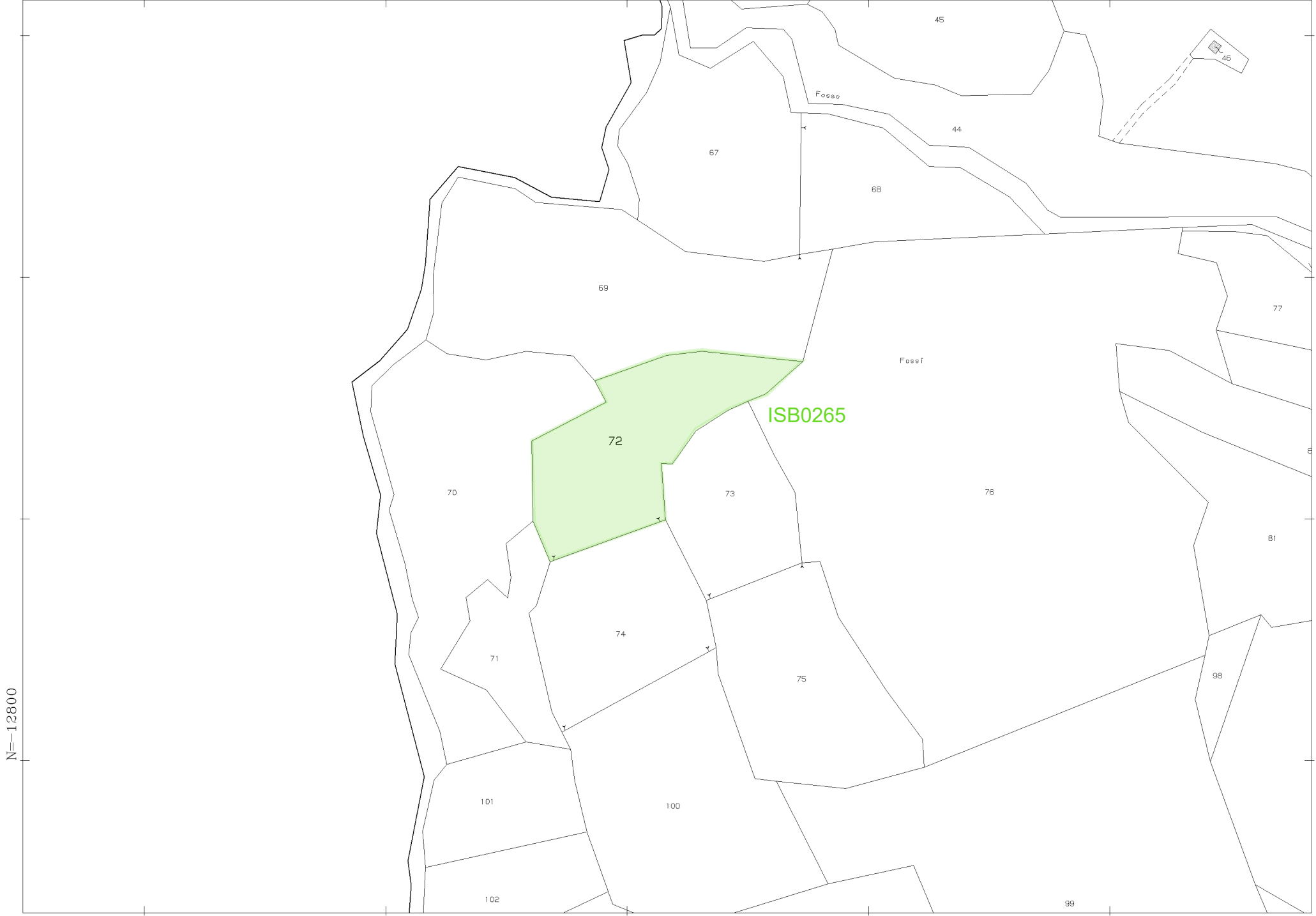




Comune: CASTELBOTTACCIO  
Foglio: 10  
Scala originale: 1:2000  
Dimensione cornice: 534.000 x 378.000 metri  
17-Jan-2013 12:36  
Prot. n. T147137/2013

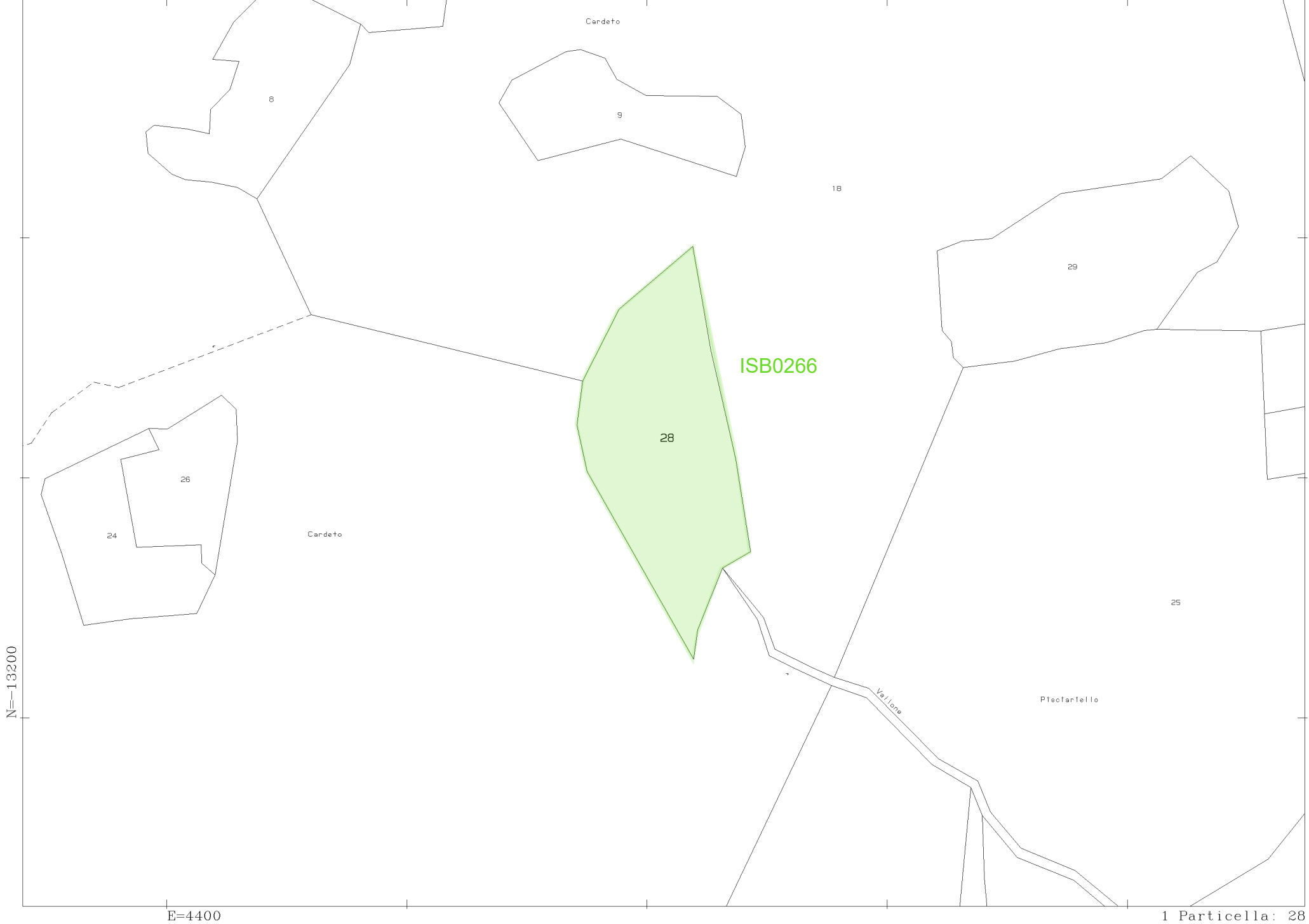


N=-12800

E=2700

1 Particella: 72

Comune: CASTELPIZZUTO  
Foglio: 2  
Scala originale: 1:2000  
Dimensione cornice: 534.000 x 378.000 metri  
26-Sep-2014 10:39  
Prot. n. T71419/2014



26-Set-2014 10:39  
Prot. n. T71505/2014

Scala originale: 1:2000  
Dimensione cornice: 534.000 x 378.000 metri

Comune: CASTELPIZZUTO  
Foglio: 3

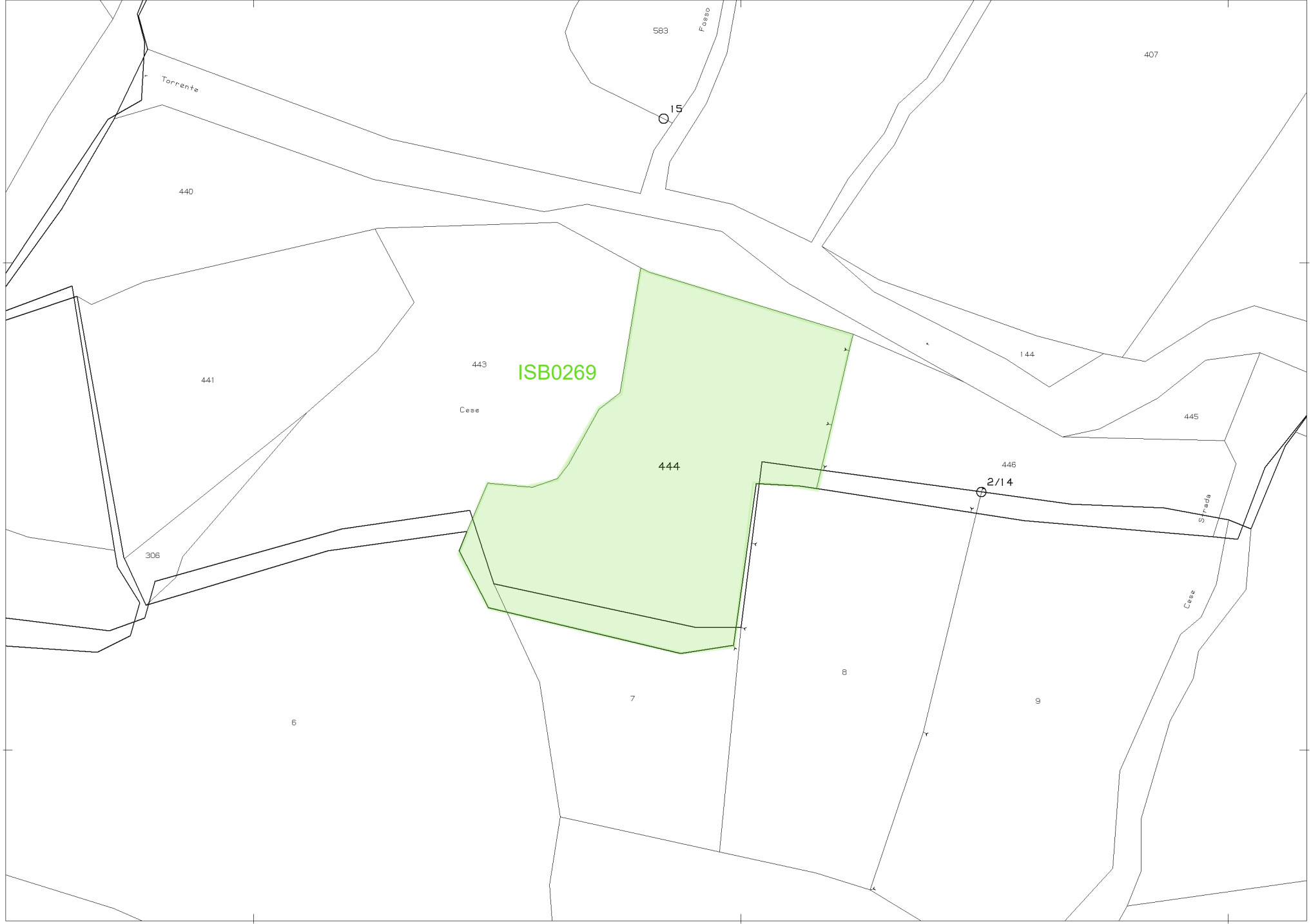
1 Particella: 28



26-Sep-2014 10:39  
Prot. n. T71683/2014  
Scala originale: 1:2000  
Dimensione cornice: 534.000 x 378.000 metri

Comune: CASTELPIZZUTO  
Foglio: 9

1 Particella: 150



N=-14900

E=2400

1 Particella: 444

Comune: CASTELPIZZUTO  
Foglio: 10  
Scala originale: 1:1000  
Dimensione cornice: 267.000 x 189.000 metri  
26-Sep-2014 10:39  
Prot. n. T71780/2014

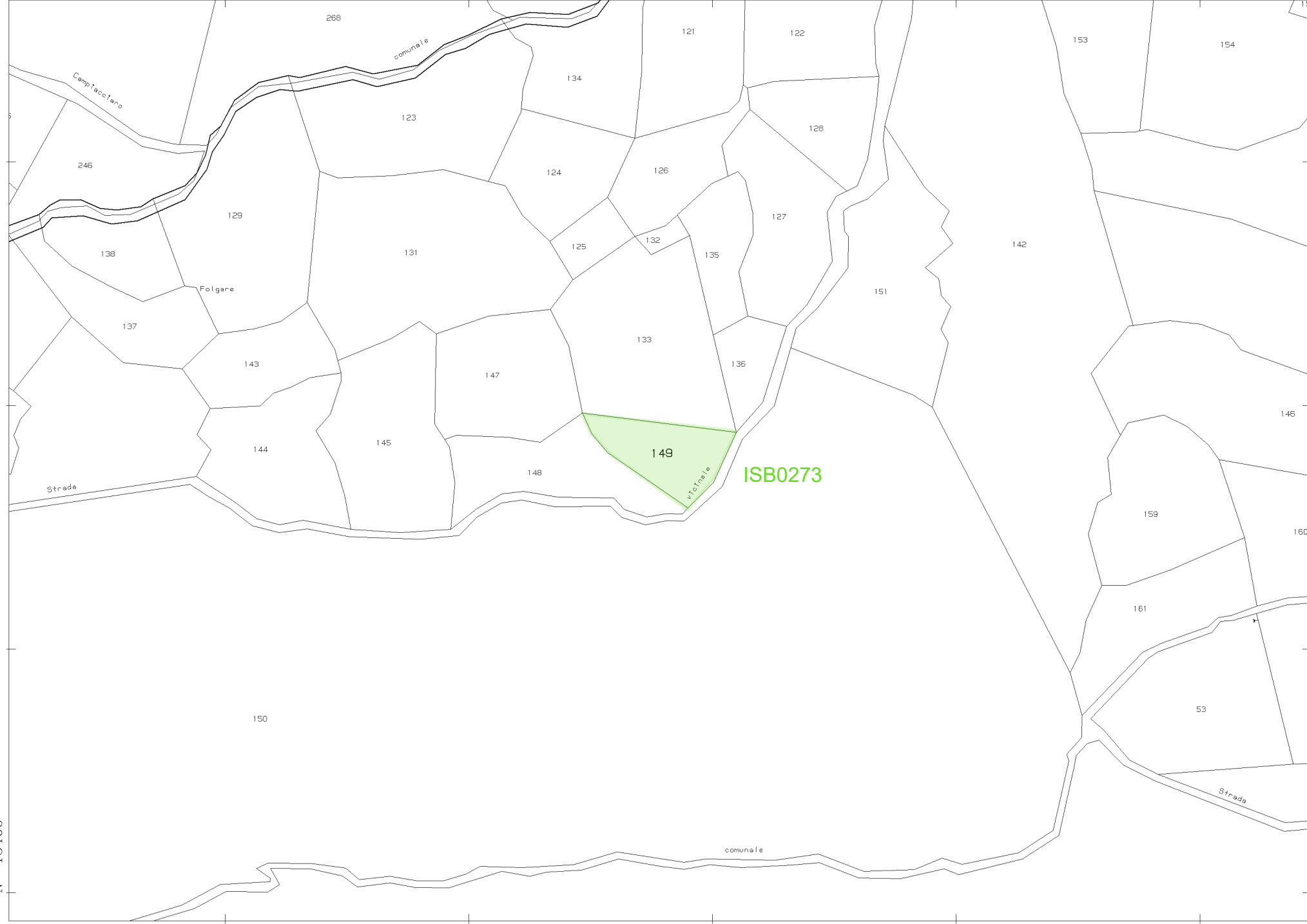


N=-15000

E=3500

1 Particella: 353

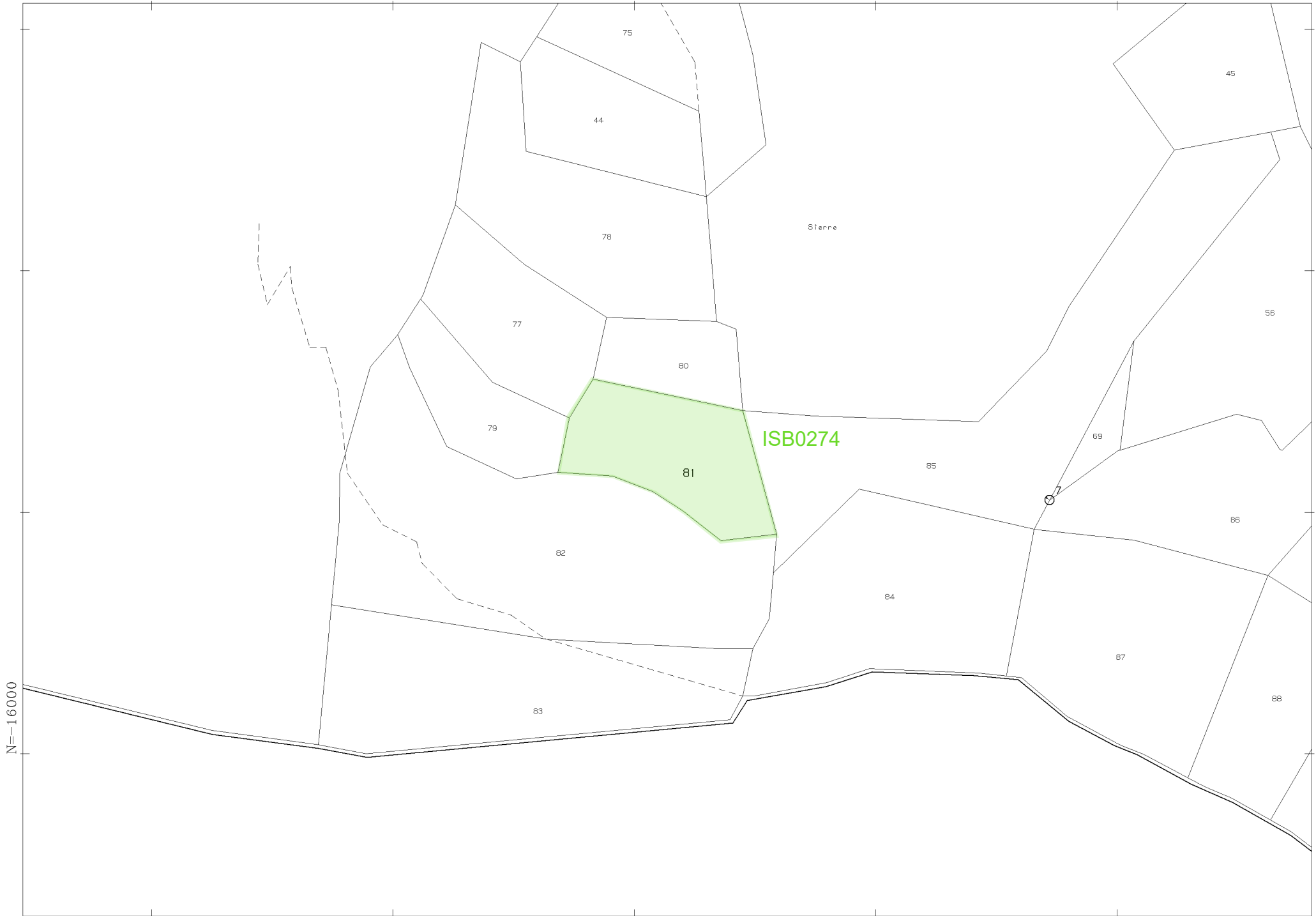
Comune: CASTELPIZZUTO  
Foglio: 11  
Scala originale: 1:2000  
Dimensione cornice: 534.000 x 378.000 metri  
26-Sep-2014 10:40  
Prot. n. T71870/2014



Comune: CASTELPIZZUTO  
Foglio: 14  
Scala originale: 1:2000  
Dimensione cornice: 534.000 x 378.000 metri  
26-Set-2014 10:40  
Prot. n. T71957/2014

E=1700

1 Particella: 149

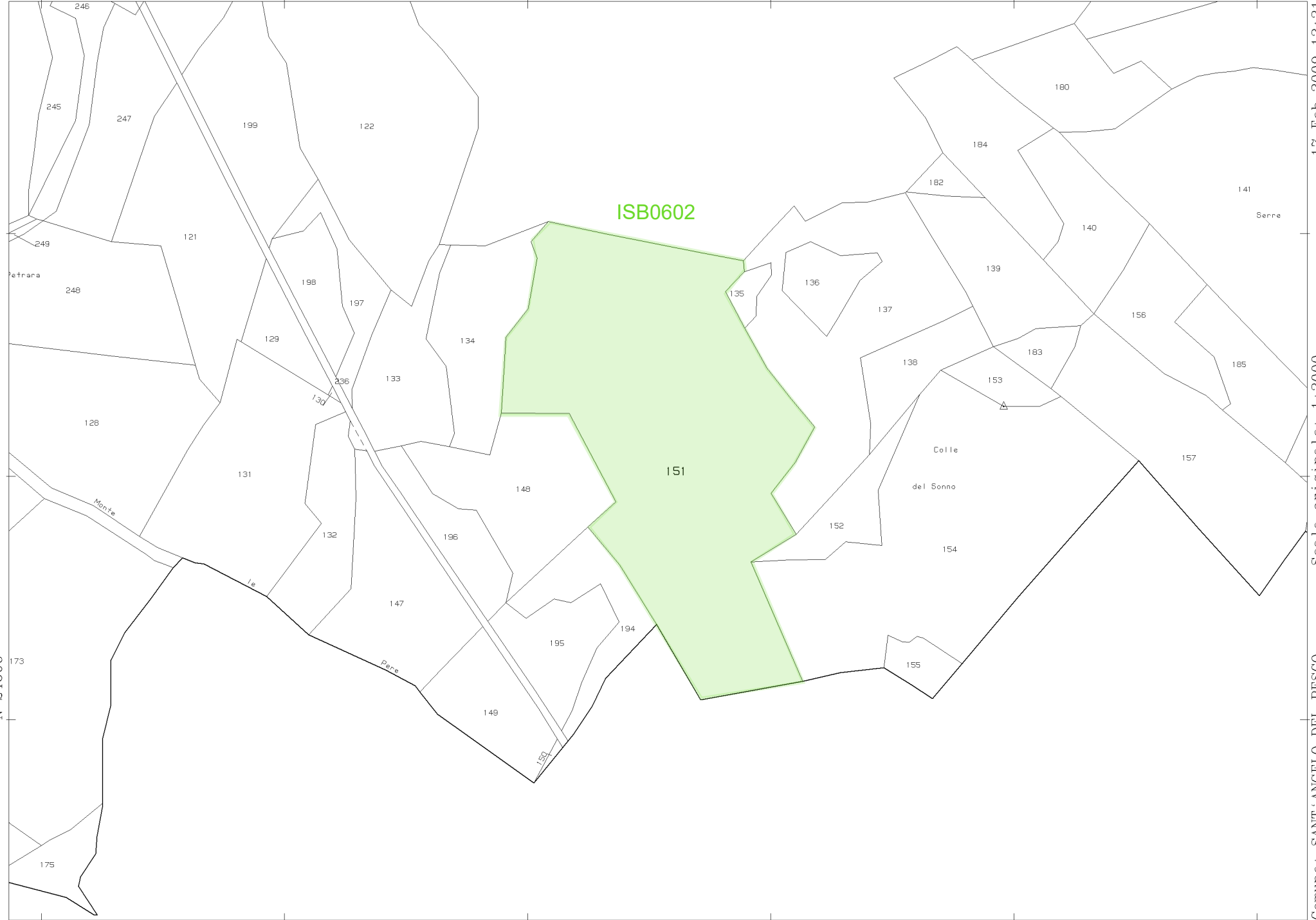


Comune: CASTELPIZZUTO  
Foglio: 15  
Scala originale: 1:2000  
Dimensione cornice: 534.000 x 378.000 metri  
26-Set-2014 10:40  
Prot. n. T72032/2014

E=3000

1 Particella: 81





Comune: SANT'ANGELO DEL PESCO  
Foglio: 21  
Scala originale: 1:2000  
Dimensione cornice: 534.000 x 378.000 metri  
17-Feb-2009 12:21  
Prot. n. 646243/2009



N=24000

E=-900

Particella: 153

28-Mag-2009 12:36  
Prot. n. 663722/2009

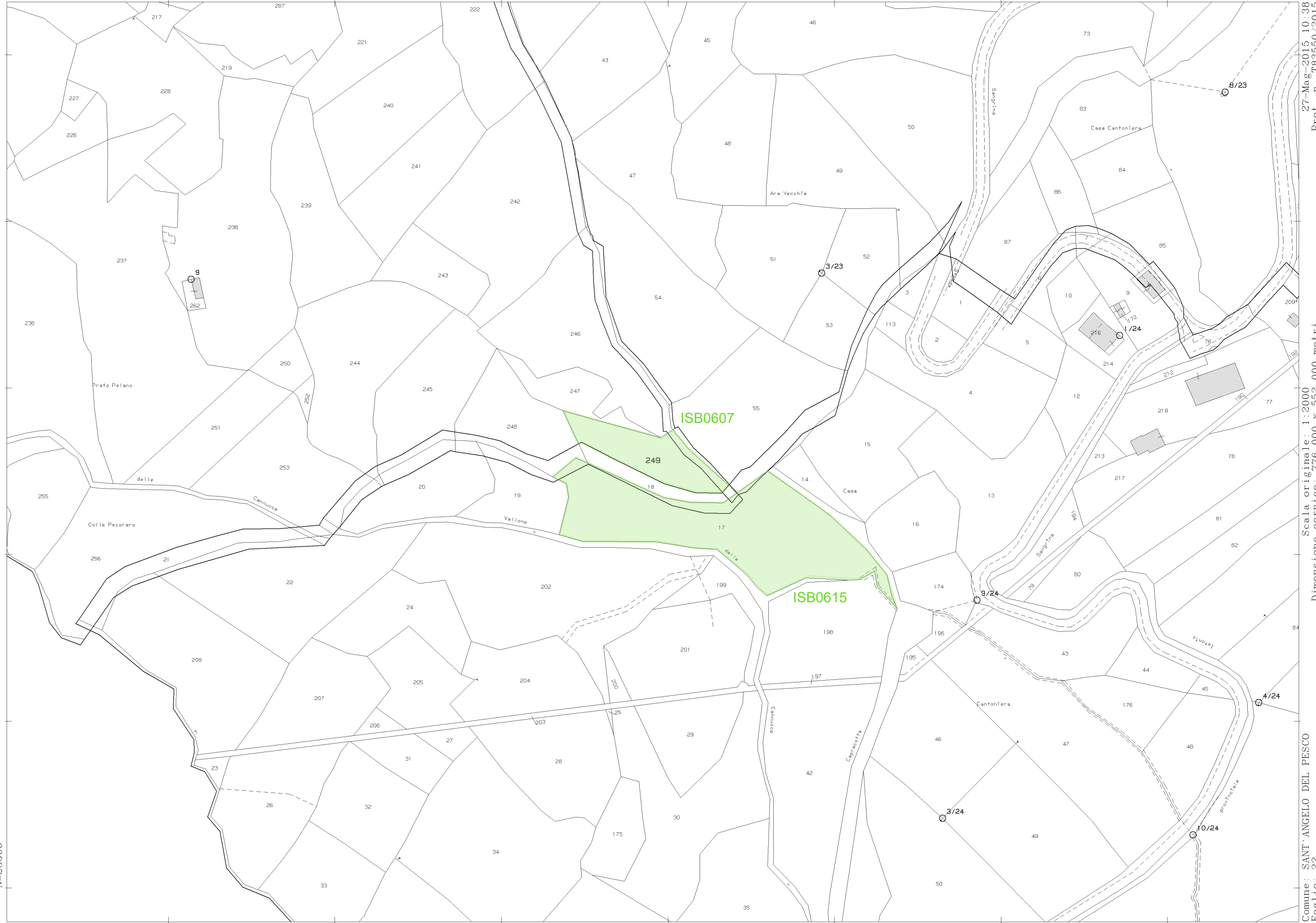
Scala originale: 1:2000  
Dimensione cornice: 776.000 x 552.000 metri

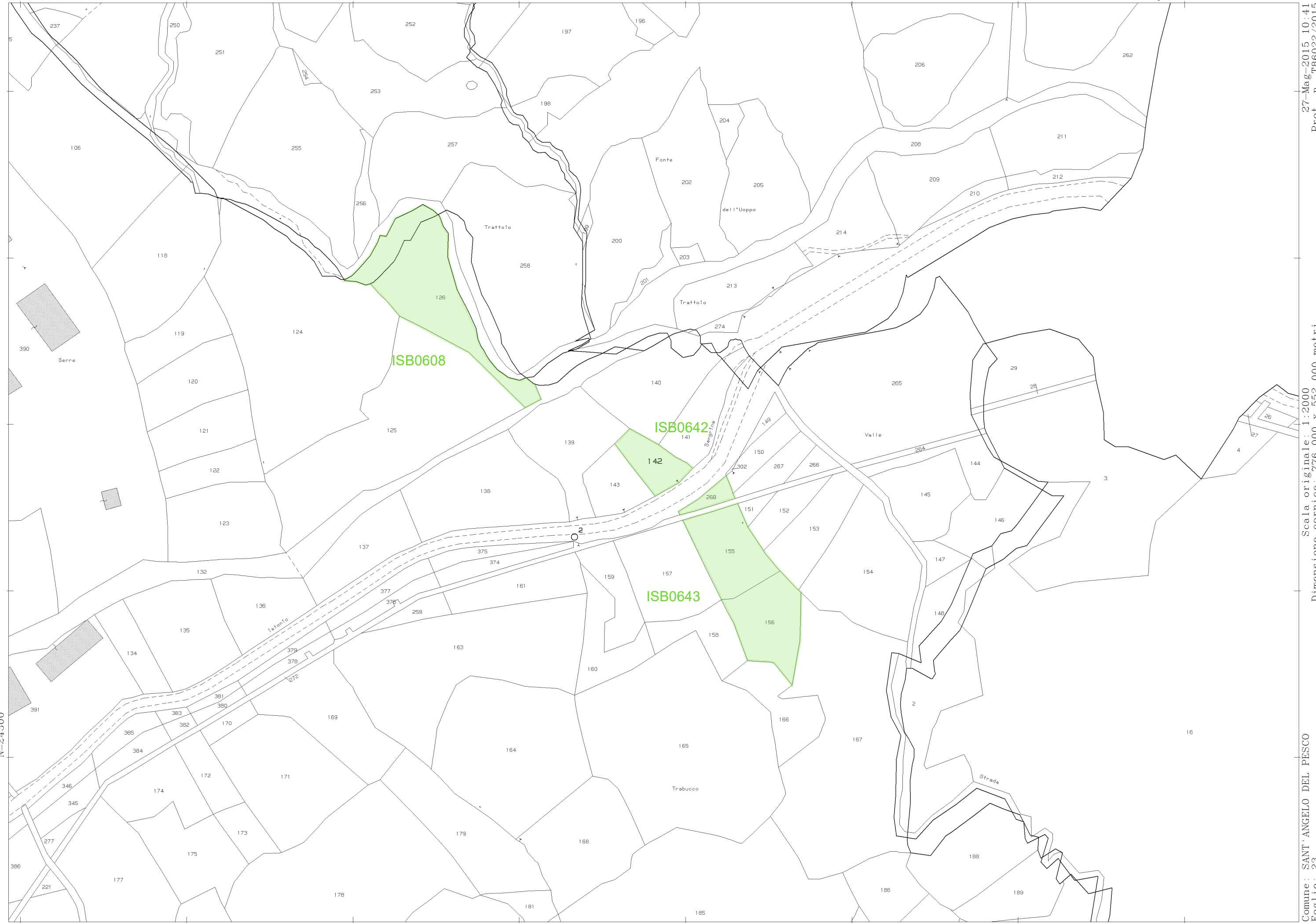
Comune: SANT'ANGELO DEL PESCO  
Foglio: 22



Comune: SANT'ANGELO DEL PESCO  
Foglio: 22  
Scala originale: 1:2000  
Dimensione cornice: 534.000 x 378.000 metri

17-Feb-2009 12:15  
Prot. n. 641995/2009



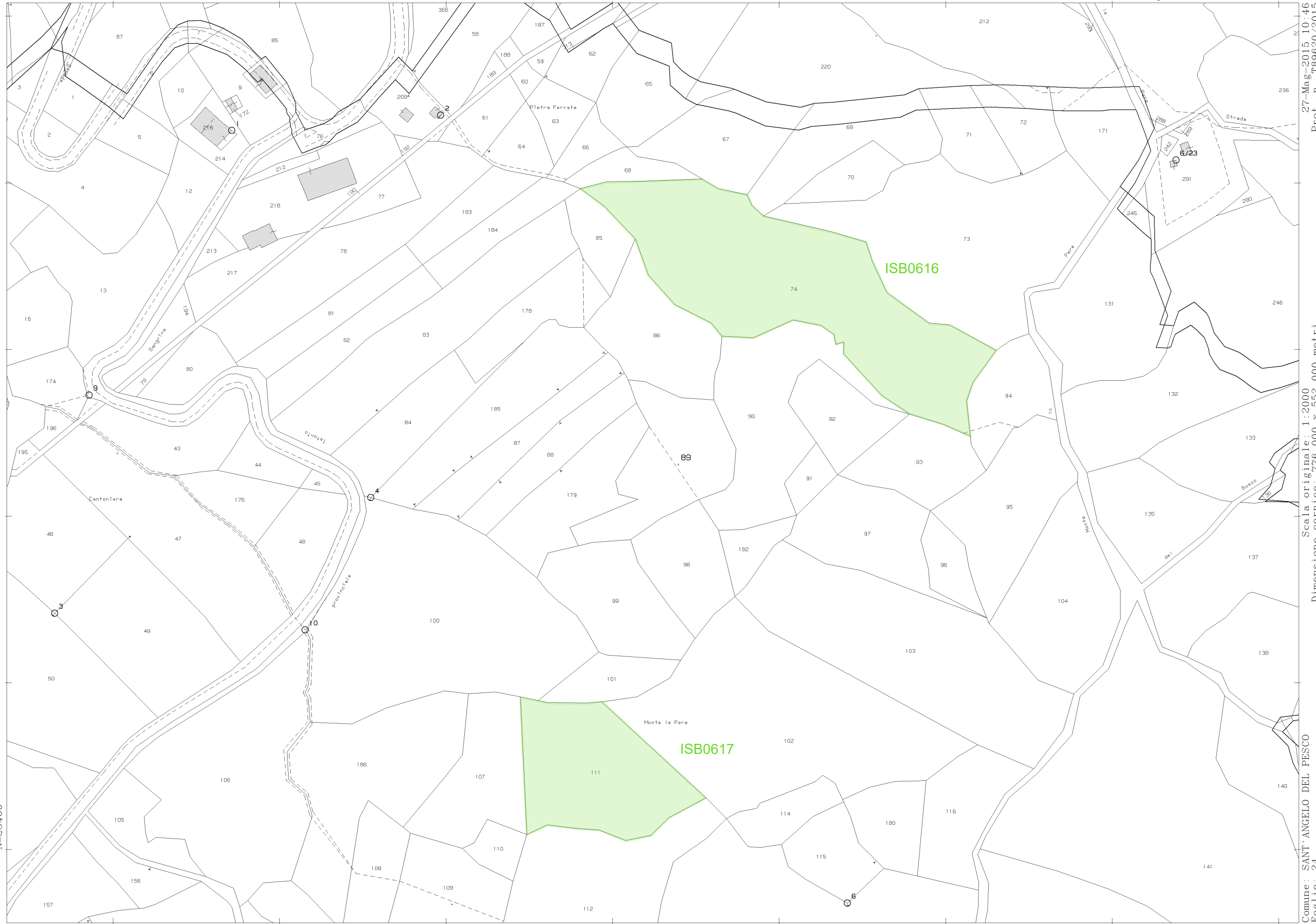


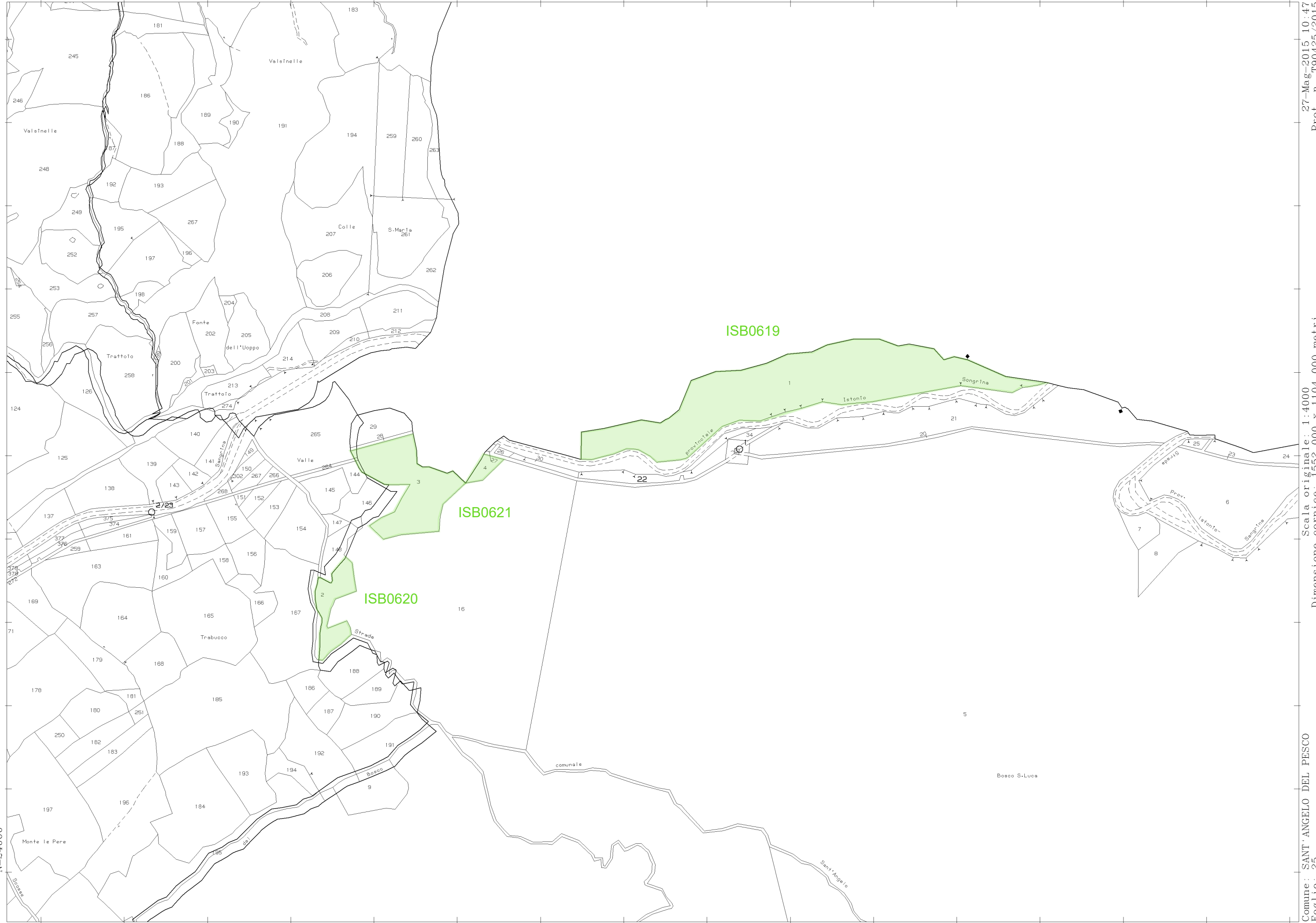


27-Mag-2015 10:43  
Prot. n. T87647/2015

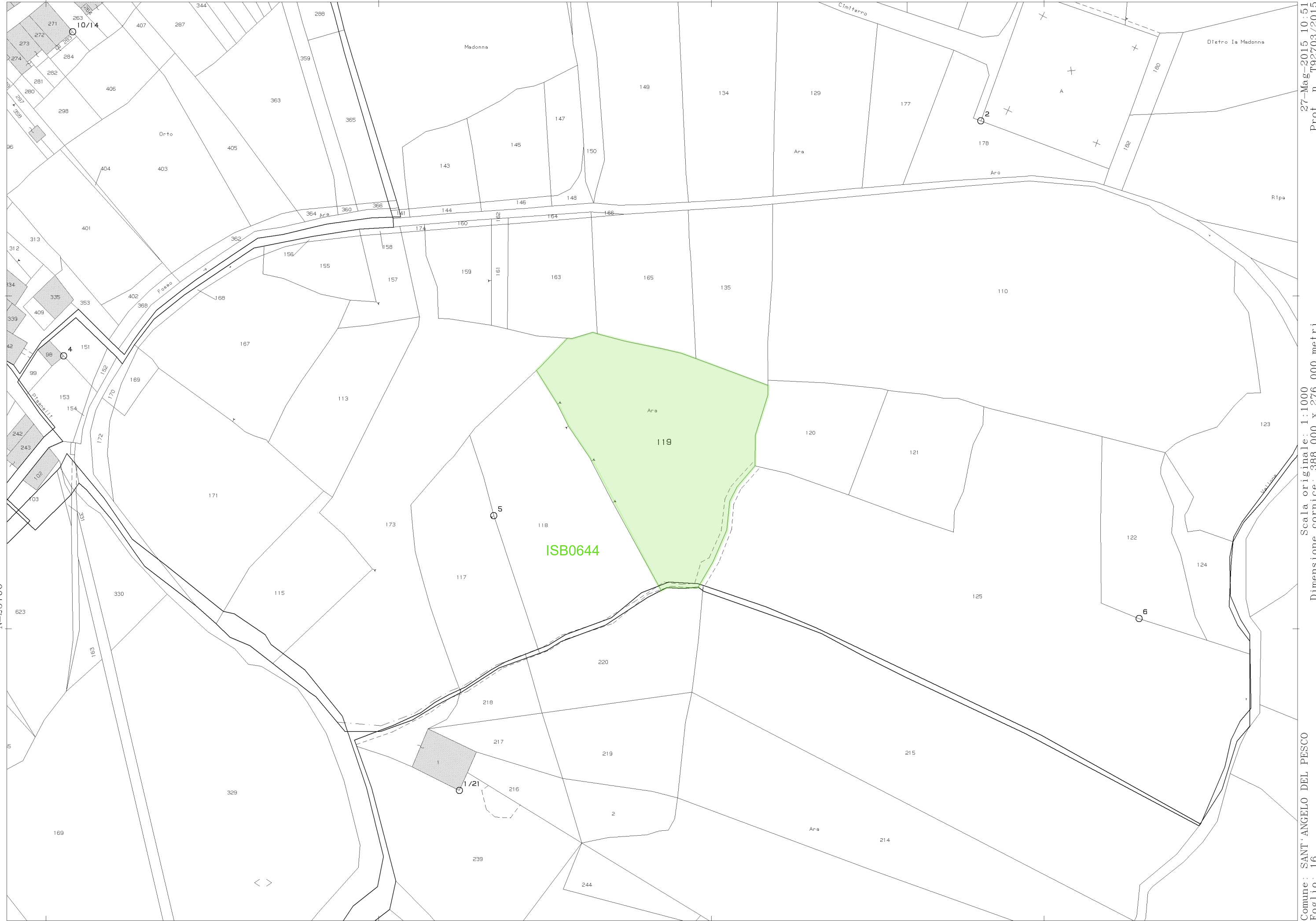
Scala originale: 1:2000  
Dimensione cornice: 776.000 x 552.000 metri

Comune: SANT'ANGELO DEL PESCO  
Foglio: 23









N=25700

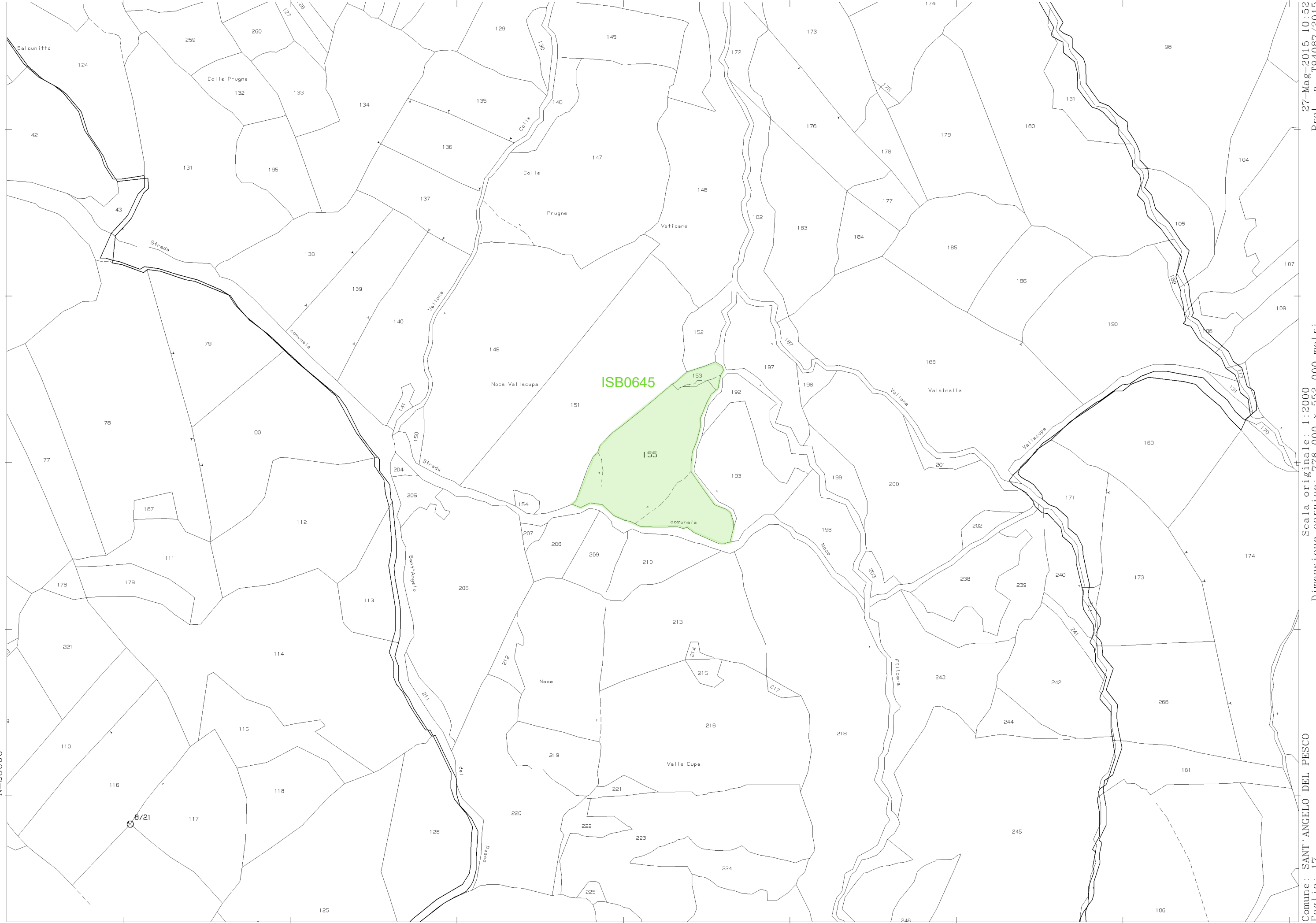
E=-200

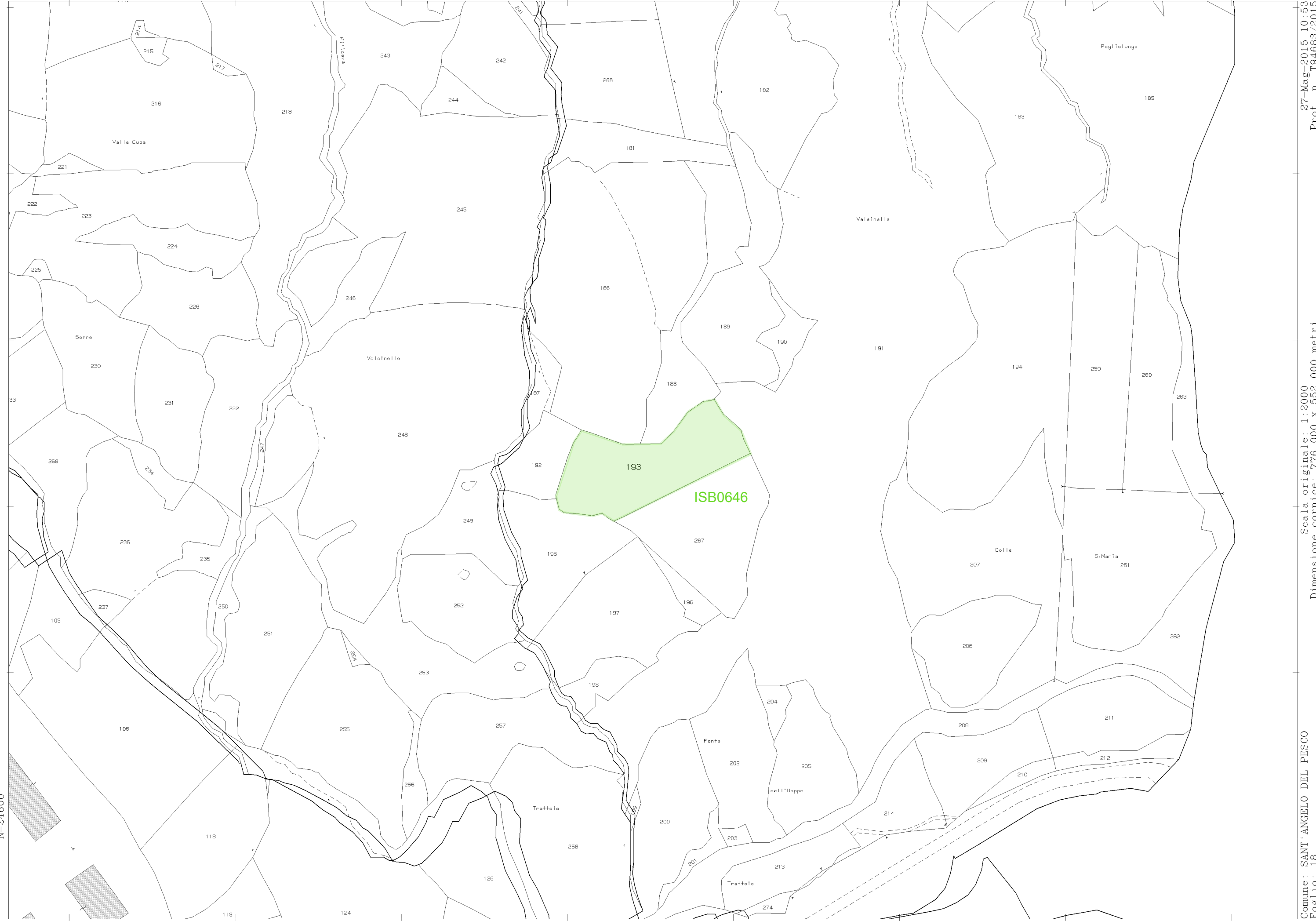
27-Mag-2015 10:51  
Prot. n. T92703/2015

Scala originale: 1:1000  
Dimensione cornice: 388.000 x 276.000 metri

Comune: SANT'ANGELO DEL PESCO  
Foglio: 16

1 Particella: 119





N=24600

E=800

1 Particella: 193

Comune: SANT'ANGELO DEL PESCO  
Foglio: 18  
Scala originale: 1:2000  
Dimensione cornice: 776.000 x 552.000 metri  
27-Mag-2015 10:53  
Prot. n. T94683/2015



N=24800

E=-1600

1 Particella: 175

27-Mag-2015 10:49  
Prot. n. T91444/2015  
Scala originale: 1:2000  
Dimensione cornice: 776.000 x 552.000 metri  
Comune: SANT'ANGELO DEL PESCO  
Foglio: 19