



# Piano territoriale Parco Tematico Minerario della Maiella

---

*Dal patrimonio minerario nasce un ecosistema innovativo e sostenibile che rigenera il territorio, custodisce la memoria, valorizza il presente e apre al futuro.*

# Sommario

## Il Piano Territoriale Parco Tematico Minerario della Maiella

Visione strategica

Obiettivi

Lo strumento

Il distretto minerario

Il territorio - principali collegamenti

Il territorio – principali attrattori turistici e culturali

Progetti pilota

I numeri del piano e gli assi strategici

Esempi internazionali



**RISPETTA L'AMBIENTE  
NON STAMPARE  
O RICICLA**



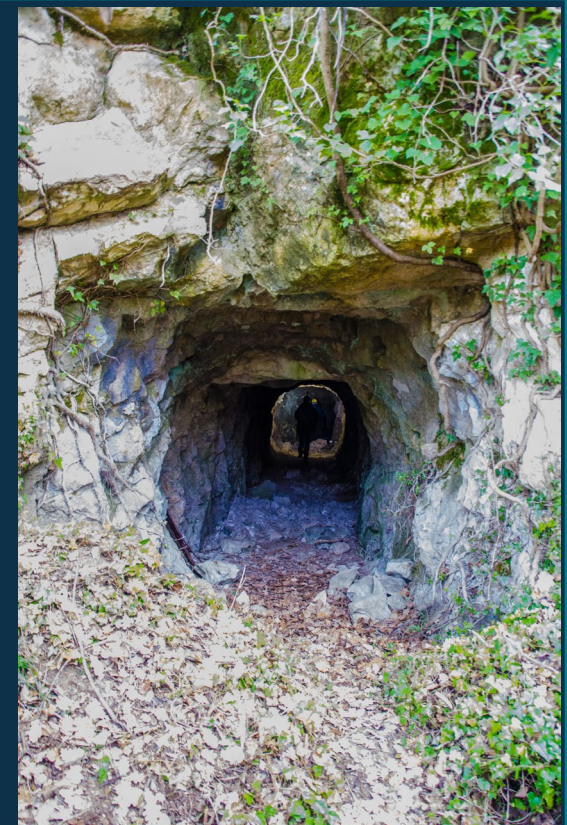
# Il Piano Territoriale Parco Tematico Minerario della Maiella

La Maiella, massiccio montuoso situato in Abruzzo, custodisce uno dei patrimoni geominerari più straordinari d'Europa.

Tra il XIX e il XX secolo il versante settentrionale della Maiella fu interessata da un'intensa attività estrattiva di rocce asfaltiche, bituminose e petrolio.

Oggi l'eredità di tutto il lavoro passato — fatta di gallerie sotterranee, pozzi, teleferiche, stabilimenti, centrali idroelettriche — giace in stato di abbandono all'interno di uno dei parchi nazionali più ricchi d'Italia, riconosciuto Geoparco UNESCO.

L'Agenzia del Demanio ha raccolto l'esigenza diffusa sul territorio di **recuperare, rigenerare e valorizzare** un patrimonio minerario unico, avviando il Piano Territoriale Parco Tematico Minerario della Maiella: le testimonianze di un lavoro duro e identitario oggi diventano **memoria e opportunità**.



*La memoria è la miniera più preziosa: custodirla è il primo passo per rigenerare il territorio.*



# Visione strategica



*Il Piano Territoriale Parco Tematico Minerario della Majella si propone di diventare un modello europeo di rigenerazione del patrimonio pubblico: trasformare le miniere dismesse in motore di sviluppo territoriale sostenibile, culturale e identitario, valorizzando un patrimonio archeo-industriale unico al mondo in un Geoparco UNESCO.*

## ENTI COINVOLTI



### 14 Comuni

- Abbateggio
- Bolognano
- Caramanico
- Lettomanoppello
- Salle
- Sant'Eufemia
- Manoppello
- Roccamorice
- San Valentino in A.C.
- Scafa
- Serramonacesca
- Tocco da Casauria
- Turrivalignani
- Castiglione a Casauria

### 7 Enti/Istituzioni

- Agenzia del Demanio
- Ente Parco Nazionale della Maiella
- Regione Abruzzo
- Provincia di Pescara
- Università D'Annunzio
- Università degli Studi dell'Aquila
- Ministero della Cultura



# Obiettivi

L'obiettivo del progetto è profondamente radicato nella storia e nell'identità del territorio: non solo recuperare gli ex siti estrattivi, ma trasformarli e restituirli alla collettività, attraverso interventi sostenibili, come luoghi di cultura, ricerca, turismo e memoria, natura e ambiente. Una visione unitaria che integri archeologia industriale, paesaggio, tutela, sviluppo e conoscenza.

## **IDENTITA' E MEMORIA DEL LAVORO**

Raccontare la storia mineraria del territorio locale ed europeo nonché delle comunità che l'hanno resa possibile, come patrimonio culturale e simbolico, oltre che materiale.



## **TUTELA E RIGENERAZIONE**

Dalla sicurezza e messa in rete dei siti al recupero degli immobili pubblici e delle infrastrutture storiche, con una visione integrata territorio-paesaggio.



## **INNOVAZIONE DIGITALE**

Ricostruzione della rete mineraria e dei percorsi anche in chiave digitale, per una fruizione evoluta e accessibile.



# Obiettivi

## **RICERCA E ALTA FORMAZIONE**

Costruire una rete che connette università, centri di ricerca e laboratori tematici - con un focus su salute e sicurezza nei luoghi di lavoro.



## **SOSTENIBILITA' AMBIENTALE E IMPATTO SOCIALE**

Rispetto degli obiettivi ambientali, sociali ed economici europei, con indicatori per misurare il valore generato e la qualità della fruizione.



## **INCLUSIONE E TURISMO RESPONSABILE**

Un sistema di percorsi lenti e accessibili che integra natura, cultura, spiritualità e archeologia industriale, a beneficio di residenti e visitatori.





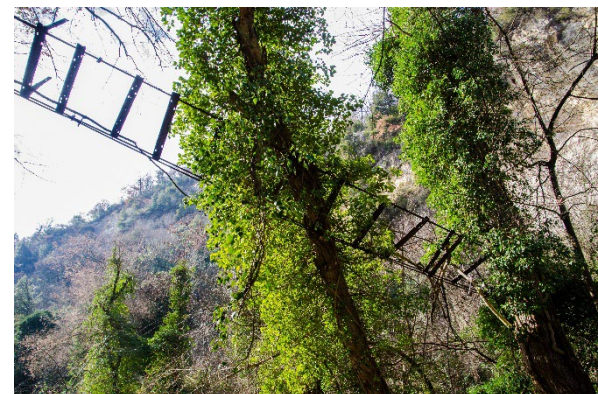
## LO STRUMENTO

Il Piano Territoriale è uno strumento integrato di rigenerazione territoriale che coinvolge 14 Comuni e 7 Enti/Istituzioni.

Strutturato secondo i 10 Assi Strategici dell'Agenzia, individua oltre 30 interventi — dai progetti pilota ad alto impatto rigenerativo agli interventi diffusi di riqualificazione — puntando su sostenibilità, inclusione, mobilità dolce e turismo esperienziale.

Il percorso di concertazione, già avviato in precedenza, ha visto la piena condivisione di tutti gli enti coinvolti.

Il Progetto si ispira agli obiettivi dell'Agenda 2030, del Green Deal europeo e del PNRR, promuovendo un modello di rigenerazione profonda, con approccio multiscalare, pluridisciplinare e intersettoriale, capace di valorizzare il connubio natura-artificio e il rapporto acqua-suolo-sottosuolo da cui sono scaturite le peculiarità storiche e identitarie del territorio.



# Il distretto minerario

## Distretto Minerario della Maiella Carta dei siti di interesse minerario

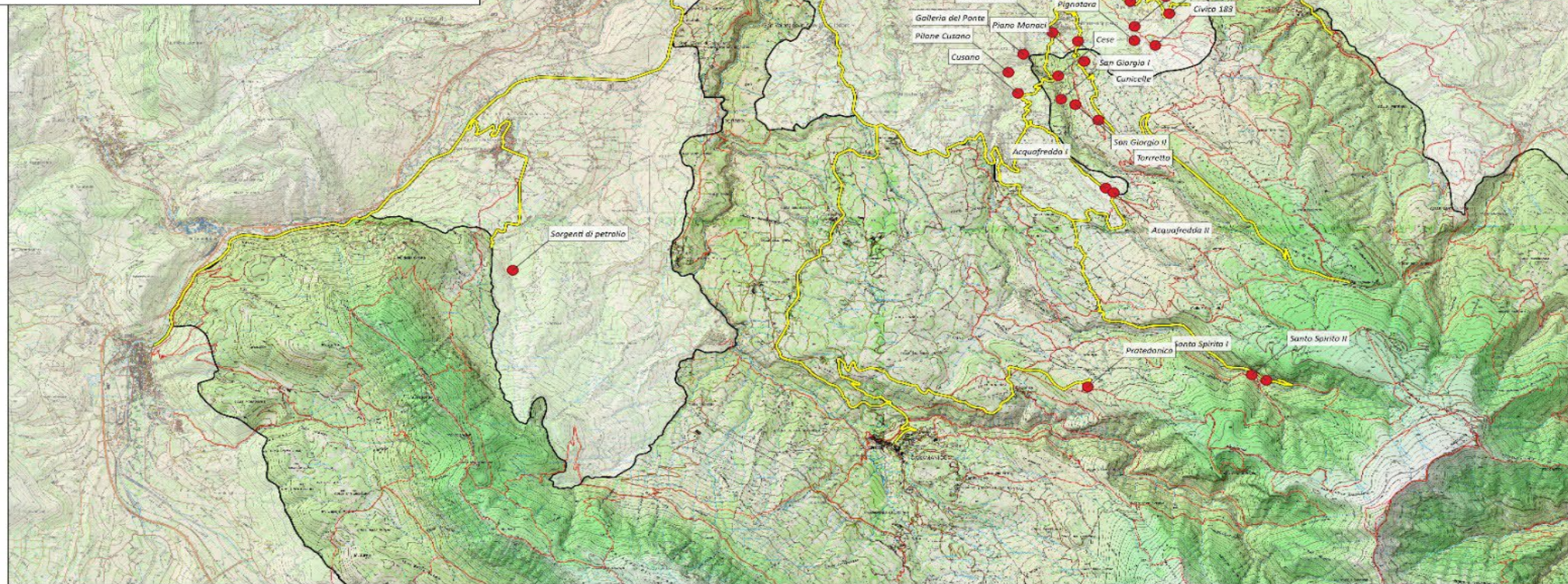
### Legenda

- Siti di interesse minerario
- Viabilità principale
- Limite del Parco Nazionale della Maiella
- Rete sentieristica del Parco

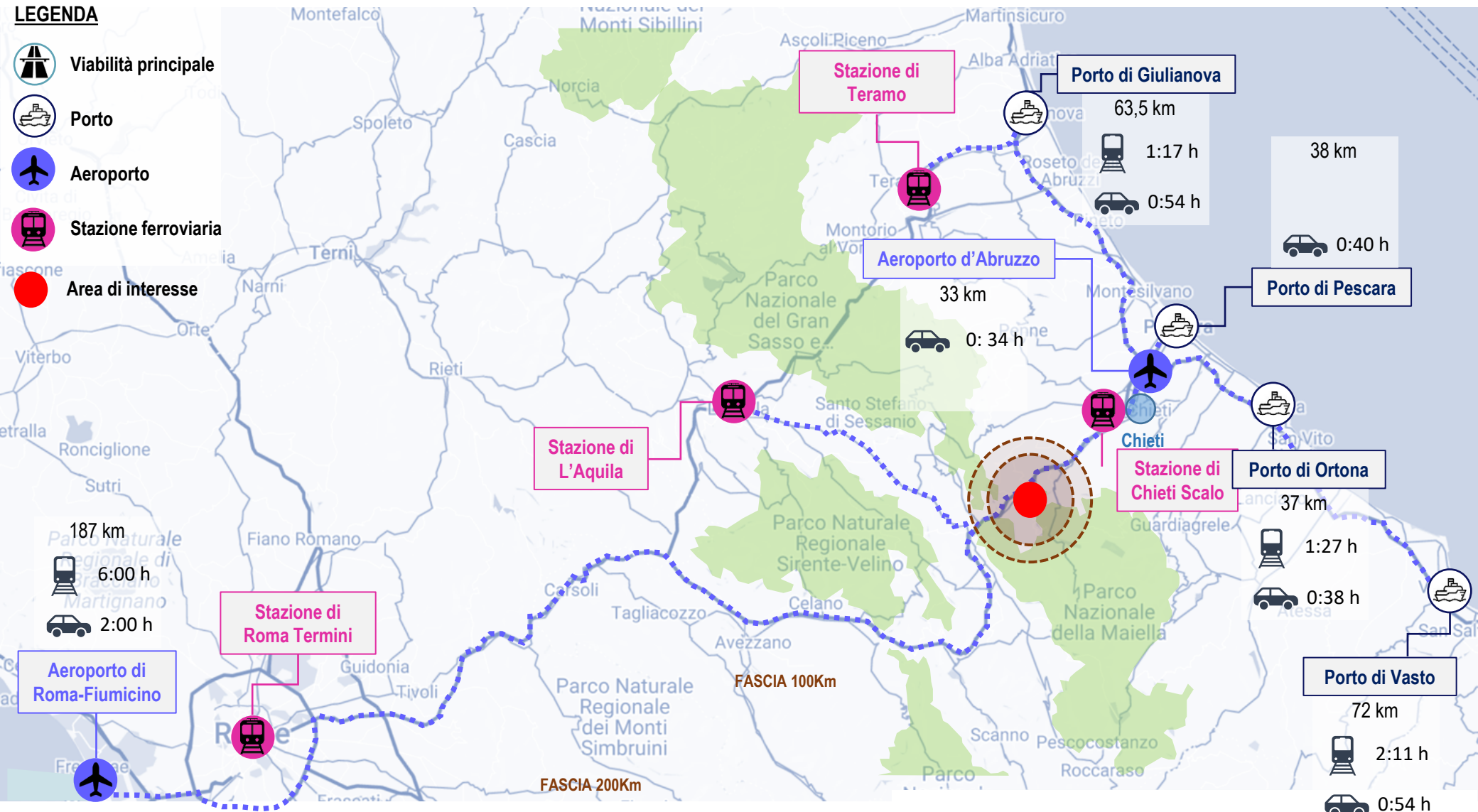


0 2.5 5 km

Sistema di riferimento UTM32N-WGS84 (eosp: 34633)



# Il territorio – principali collegamenti



# Il territorio – principali attrattori turistici e culturali



## LEGENDA



ATTRATTORI CULTURALI



ATTRATTORI NATURALISTICI



ATTRATTORI ENOGASTRONOMICI



Area di interesse





## Ex Stabilimento S.A.M.A. – Scafa – proprietà dello Stato

*Polo espositivo e rievocativo — cuore del Piano Territoriale Minerario*

**26.517**

mq area  
fondiaria

**6**

anni  
locazione gratuita

**27 gen 2025**

contratto  
sottoscritto

- Rifunionalizzazione come polo espositivo, rievocativo e “luogo del racconto”, punto di raccordo dell’intero Piano territoriale.
- Digitalizzazione del sito (Digital Twin e realtà immersiva) e del racconto della storia del Piano territoriale, dei processi di lavorazione e produzione (rappresentazione laboratoriale viva) e rifunionalizzazione come luogo di ricerca su materiali e tecnologie.
- Recupero in chiave sostenibile dei fabbricati di architettura industriale; sistemazione degli spazi aperti, esterni e intermedi, aperti a tutti i cittadini.
- Coinvolgimento di protagonisti della storia mineraria ed esperti in geologia, tecnologia dei materiali, ecologia e settori affini; coinvolgimento di Italcementi (ex proprietaria del cementificio limitrofo) e dell’INAIL per la tematica della sicurezza sul lavoro.
- Inserimento in bando di PPP per rifunionalizzazione e gestione; inserimento in una rete/percorso sostenibile.



## Sito Foce Valle Romana · Manoppello - proprietà dello Stato

**666.796**

mq  
area

**283**

mq  
fabbricati

**1869**

anno prime  
ricerche minerarie

*Rigenerazione archeologia industriale — primo sito europeo di estrazione petrolifera*

- Rifunionalizzazione come polo rievocativo e “luogo del racconto”, con laboratori e strutture per esperimenti, preparazione di sostanze e ricerca.
- Realizzazione di stazione di percorsi sostenibili: ricarica EV, manutenzione biciclette, punti di informazione sulla mobilità sostenibile.
- Recupero area esterna come “luogo della memoria” e trasformazione in luogo culturale; inserimento in bando PPP per rifunionalizzazione e gestione; inserimento in una rete/percorso sostenibile.



# Progetti pilota



## Ex Carcere – San Valentino in Abruzzo Citeriore - proprietà dello Stato

*Housing informale per giovani, ricettività accessibile*

**Ricettività**      Giovani

**Accessibilità**      Housing accessibile

**Recupero**      Valorizzazione bene abbandonato

Recupero del fabbricato (ex casa mandamentale) con cambio di destinazione urbanistica per ricettività non di lusso per giovani, housing informale e accessibile.



## Sito minerario di Coste Majella ed Eremo di S. Spirito – Abbateggio, Roccamorice - proprietà comunale

*Trekking intercomunale sostenibile*

**Bike**      percorsi ipogei ed esterni

**Kids**      itinerari per bambini e disabilità

**Eremo**      punto informativo Santo Spirito

Anello di trekking intercomunale percorribile a piedi, a cavallo o in bicicletta. Inclusione e accessibilità.



## Sito minerario di Acquafredda – Roccamorice - proprietà comunale/Stato

*Nodo escursionistico multi-tematico*

**Multi**      percorsi tematici

**WWII**      strutture 2ª Guerra Mondiale

**Camping**      ospitalità nel verde

Percorsi legati al distretto minerario, paesaggio agrario e strutture della Seconda guerra mondiale. Camping per ospitalità.



## Siti minerari di Torretta/S. Giorgio/Pozzo Arno- proprietà comunale

*Polo turistico integrato tra archeologia mineraria e patrimonio monastico*

**Miniera**      Archeologia industriale

**Spiritualità**      Monastero

**Multi**      Percorso integrato

Visita alla miniera ipogea di Torretta; recupero dell'impiantistica di Torretta, Grangia benedettina di San Giorgio e Pozzo Arno.



# I numeri del piano e gli assi strategici

14 + 7

Comuni coinvolti  
nel Piano  
Territoriale

Enti e  
Istituzioni

30+

Interventi  
programmati

6

Progetti  
Pilota

1

Geoparco  
UNESCO Maiella

## Assi strategici del Piano Territoriale

- |   |  |    |   |
|---|--|----|---|
| 1 | Neutralità e resilienza climatica      | 6  | Condivisione e partecipazione sociale     |
| 2 | Efficienza e circolarità delle risorse | 7  | Inclusione e accessibilità                |
| 3 | Qualità ambientale                     | 8  | Tutela identità storico-culturale         |
| 4 | Transizione energetica                 | 9  | Tutela e rigenerazione patrimonio storico |
| 5 | Mobilità sostenibile                   | 10 | Rigenerazione e sostenibilità economica   |



# Esempi internazionali

## Bassin Minier Nord-Pas-de-Calais (FR)

UNESCO 2012

353 siti, 109 elementi. Riposizionamento dell'area con sede Louvre a Lens. Turismo culturale e orgoglio locale.

## Cornwall Mining Landscape (UK)

UNESCO 2006

10 siti archeologia mineraria. Musei open-air, mountain bike geoturistico. Volano per turismo rurale in Cornovaglia.

## Zeche Zollverein a Essen (DE)

UNESCO 2001

Ex miniera di carbone, Red Dot Design Museum, percorsi industriali riqualificati, polo arte contemporanea. Soprannominata “la miniera più bella del mondo”, è il cuore del parco e della rivoluzione verde della Ruhr.

## MINES.B — Cammino Minerario di S. Barbara (EU)

Rete 2020

Rete transnazionale IT-ES-PT. Itinerari, laboratori, scambi culturali. Turismo sostenibile regioni minerarie.

