

Localizzazione area di intervento - Aerofotogrammetria scala 1:5.000



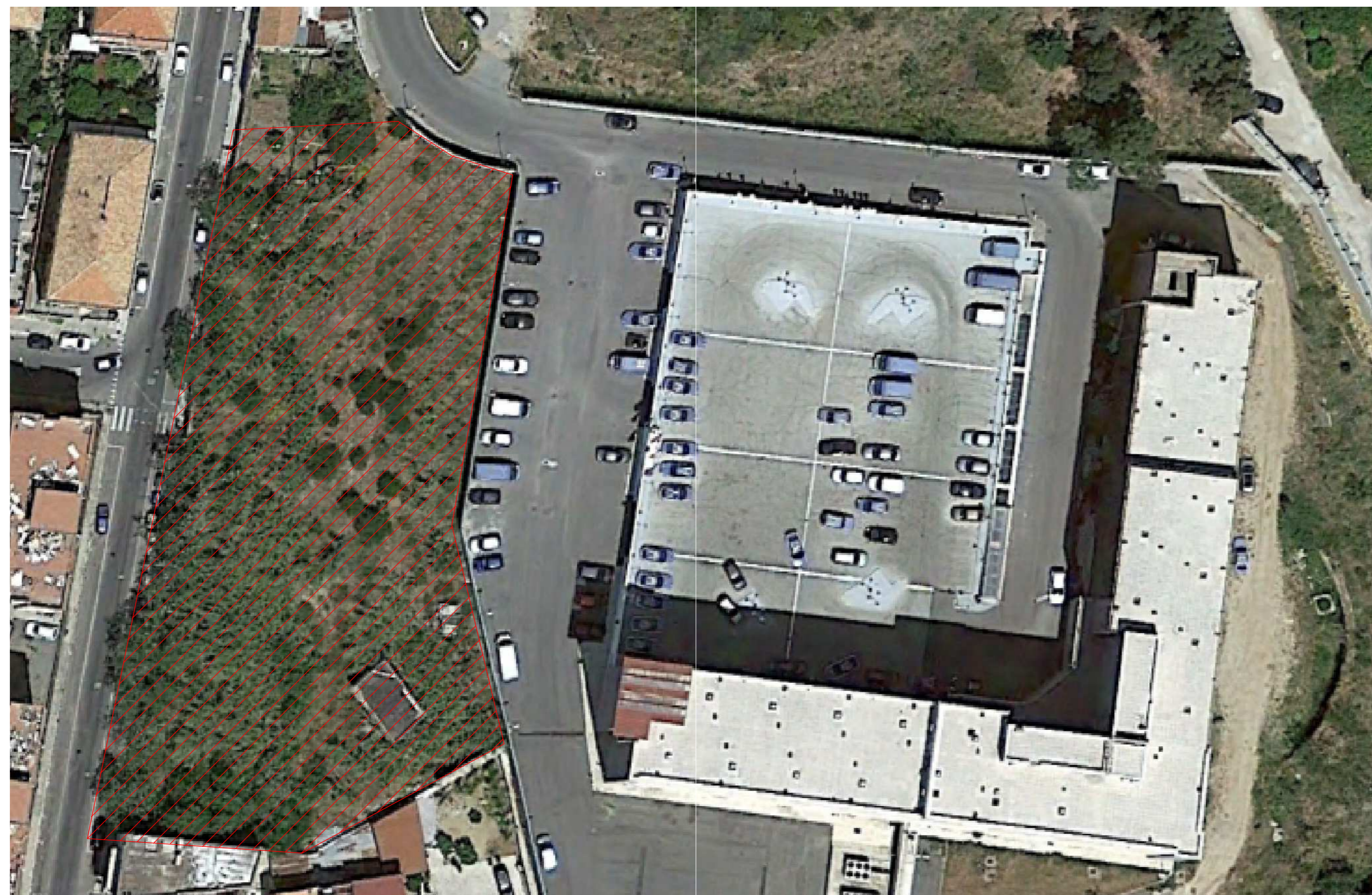
○ Nuovo fabbricato D.I.A

Sovrapposizione estratto di mappa-aerofotogrammetria - Scala 1:1.000



▨ Porzione di particella interessata dalla costruzione DIA

Area di intervento - Aerofotogrammetria - Scala 1:500



▨ Porzione di particella interessata dalla costruzione DIA

Sovrapposizione progetto su aerofotogrammetria - Scala 1:500



Pianta occupazione DIA


 AGENZIA DEL DEMANIO
 DIREZIONE REGIONALE CALABRIA
 SERVIZI TECNICI

REALIZZAZIONE NUOVA SEDE D.I.A
 LOCALITA' SANTA CATERINA
 CITTA' METROPOLITANA DI REGGIO CALABRIA
 SCHEDA RCB 1171/PARTE

PROGETTO DI FATTIBILITA' TECNICO ECONOMICA

**INQUADRAMENTO
 CARTOGRAFICO**

IL TECNICO ISTRUTTORE ING. ANTONIO VETERE

IL RESPONSABILE SERVIZI TECNICI ING. SALVATORE CONCETTINO

CODICE ELABORATO TAV. 1
 SCALA 1:5.000-1:1.000-1:500
 PROTOCOLLO E DATA 2017/022/DIRCAL/STE 041 24/05/2017