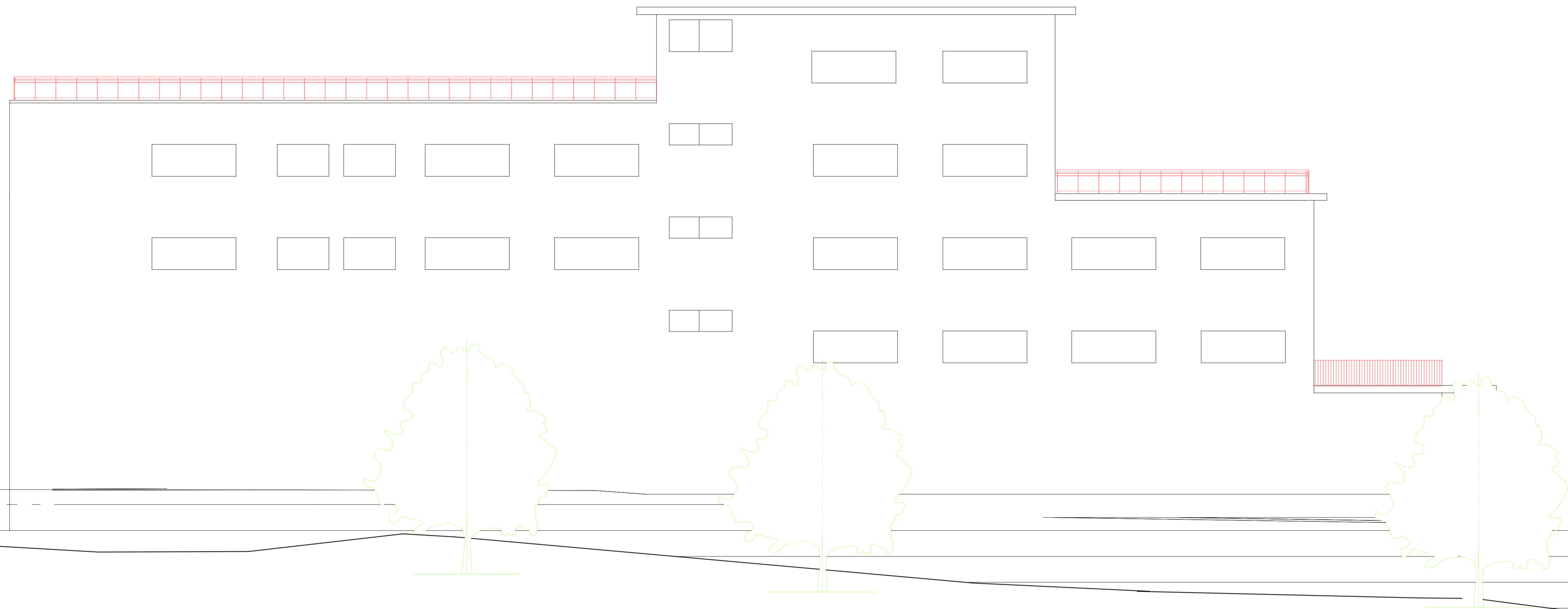
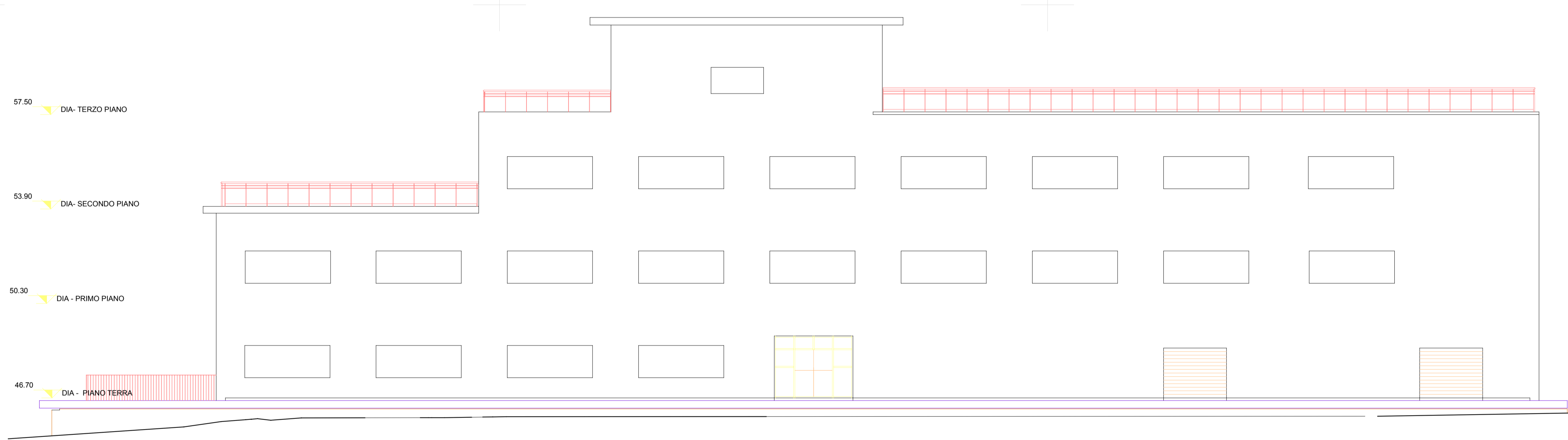


PROSPETTO EST



- 57.50 DIA- TERZO PIANO
- 53.90 DIA- SECONDO PIANO
- 50.30 DIA - PRIMO PIANO
- 46.70 DIA - PIANO TERRA
- 42.70 DIA - QUOTA GARAGES
- 41.50 DIA-PIANTA FONDAZIONI

PROSPETTO OVEST



- 57.50 DIA- TERZO PIANO
- 53.90 DIA- SECONDO PIANO
- 50.30 DIA - PRIMO PIANO
- 46.70 DIA - PIANO TERRA
- 42.70 DIA - QUOTA GARAGES
- 41.50 DIA-PIANTA FONDAZIONI



AGENZIA DEL DEMANIO
DIREZIONE REGIONALE CALABRIA
SERVIZI TECNICI

REALIZZAZIONE NUOVA SEDE D.I.A
 LOCALITA' SANTA CATERINA
 CITTA' METROPOLITANA DI REGGIO CALABRIA
 SCHEDA RCB 1171/PARTE

PROGETTO DI FATTIBILITA' TECNICO ECONOMICA

STATO PROGETTO
PROSPETTI EST E OVEST

IL TECNICO ISTRUTTORE

ING. ANTONIO VETERE



IL RESPONSABILE SERVIZI TECNICI

ING. SALVATORE CONCETTINO



CODICE ELABORATO
TAV. 8

SCALA
1:100

PROTOCOLLO E DATA
2017/254/DRCAL/STE del 31/05.2017

NB: Le ipotesi progettuali illustrate nella presente tavola potranno subire modifiche, anche rilevanti, a seguito degli approfondimenti da effettuarsi nelle successive fasi progettuali. Le soluzioni progettuali definitive dovranno inoltre essere approvate dai rappresentanti della Pubblica Amministrazione destinataria del complesso