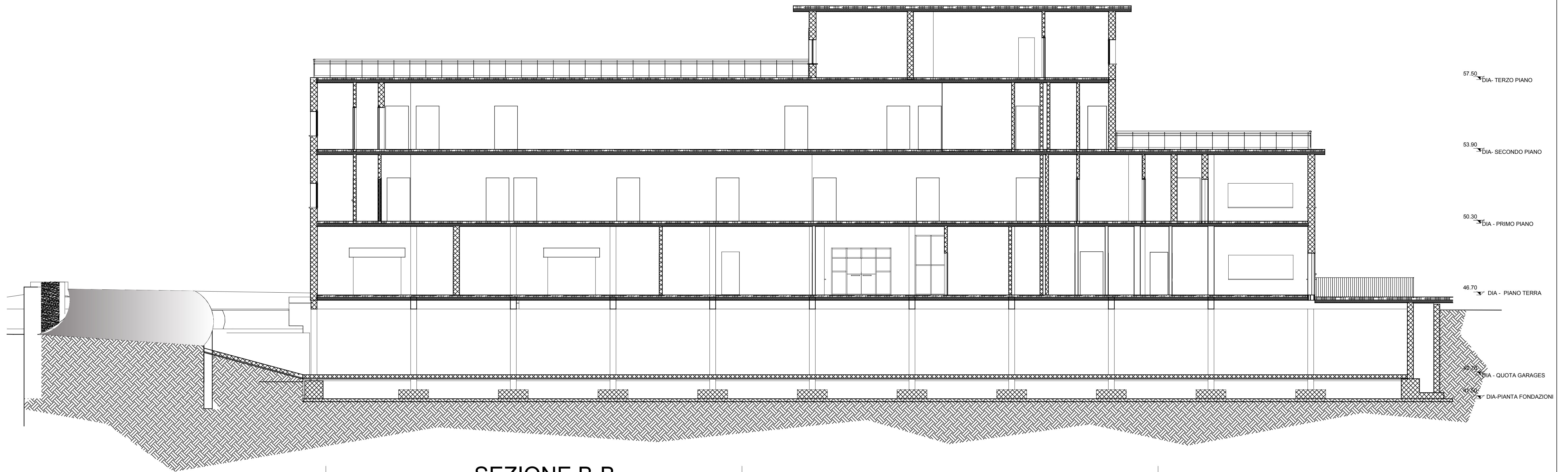
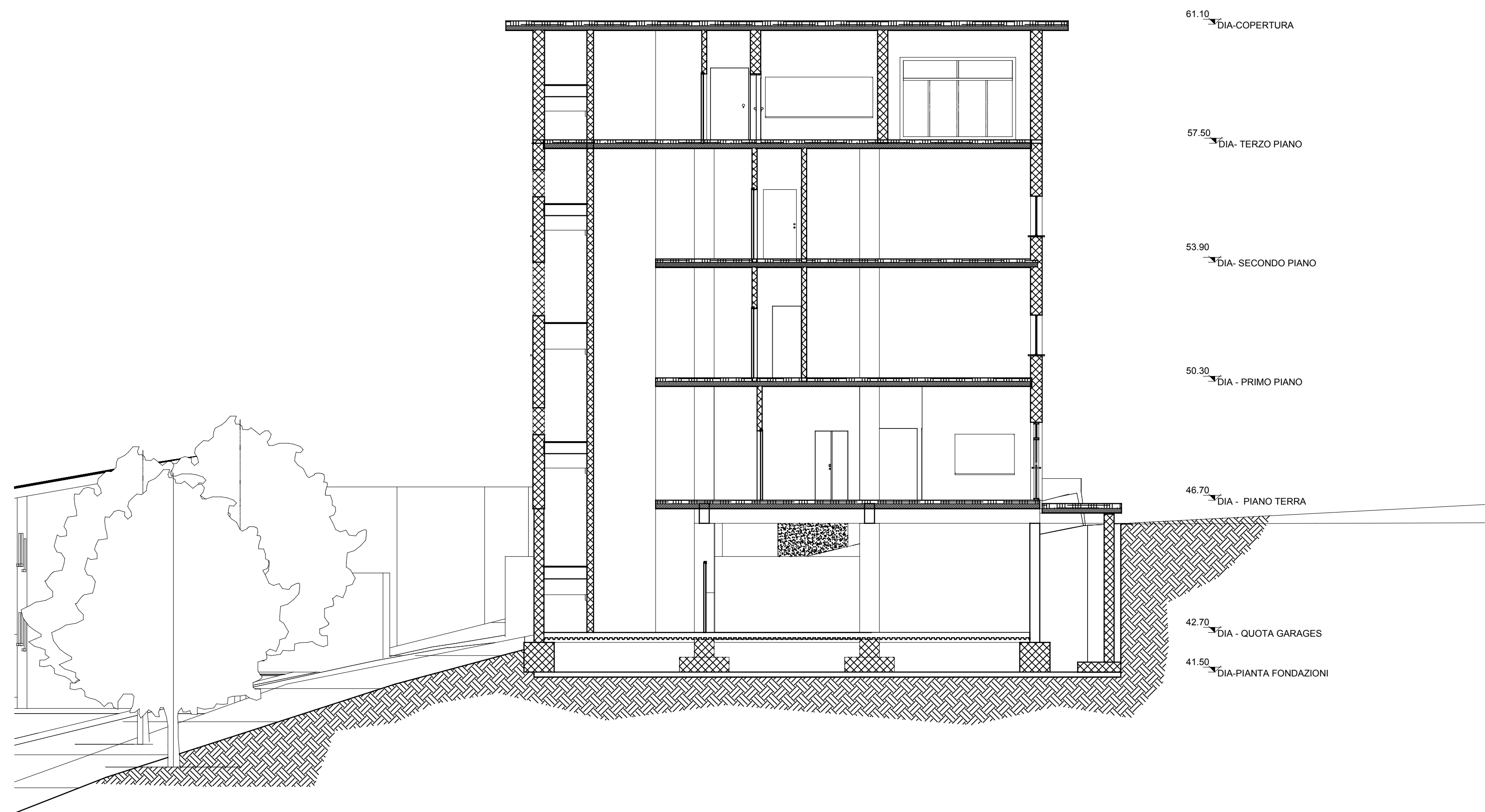


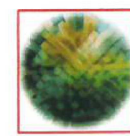
# SEZIONE A-A



# SEZIONE B-B



NB: Le ipotesi progettuali illustrate nella presente tavola potranno subire modifiche, anche rilevanti, a seguito degli approfondimenti da effettuarsi nelle successive fasi progettuali. Le soluzioni progettuali definitive dovranno inoltre essere approvate dai rappresentanti della Pubblica Amministrazione destinataria del complesso



AGENZIA DEL DEMANIO  
DIREZIONE REGIONALE CALABRIA  
SERVIZI TECNICI

REALIZZAZIONE NUOVA SEDE D.I.A  
LOCALITA' SANTA CATERINA  
CITTA' METROPOLITANA DI REGGIO CALABRIA  
SCHEDA RCB 1171/PARTE

PROGETTO DI FATTIBILITA' TECNICO ECONOMICA

STATO PROGETTO - SEZIONI

IL TECNICO ISTRUTTORE

ING. ANTONIO VETÈRE



IL RESPONSABILE SERVIZI TECNICI

ING. SALVATORE CONCETTINO



CODICE ELABORATO  
TAV. 9

SCALA  
1:100

PROTOCOLLO E DATA  
2017/251/DIRCAL/STE del 21/05.2017