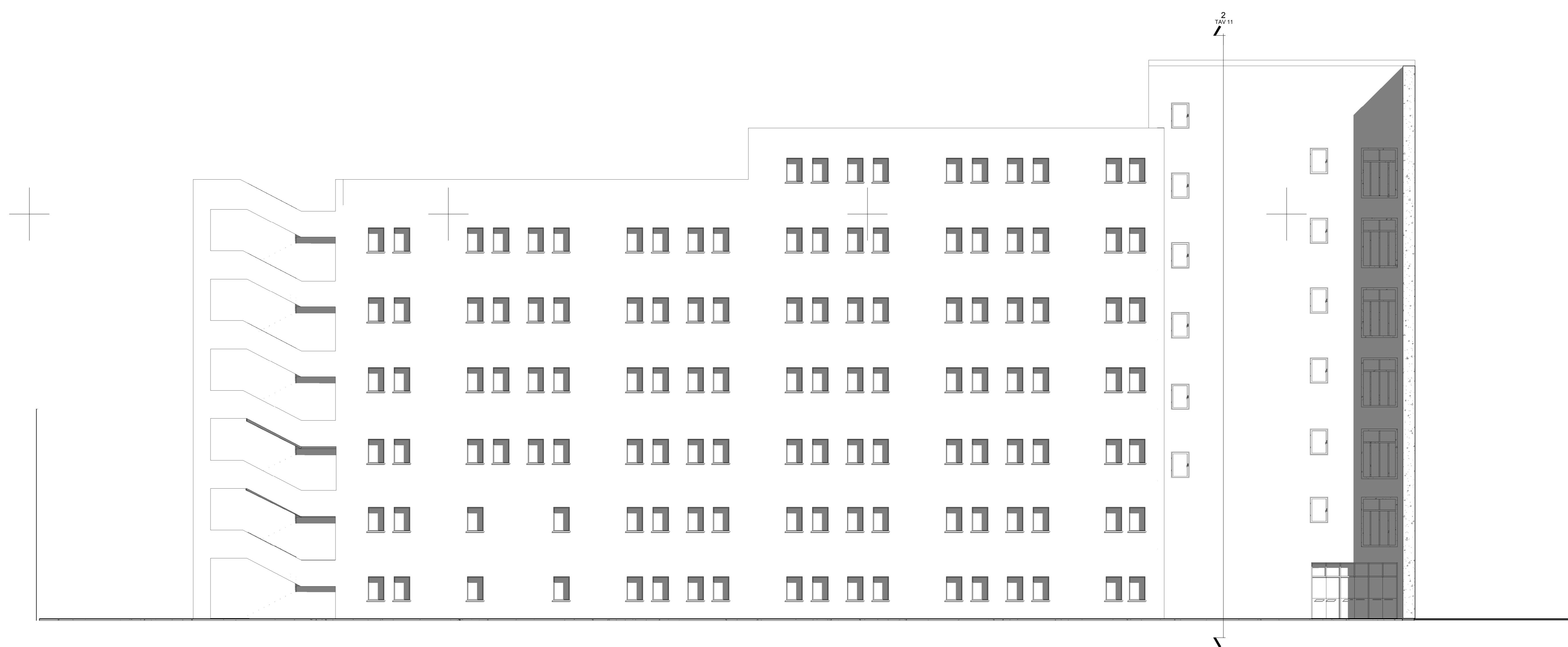
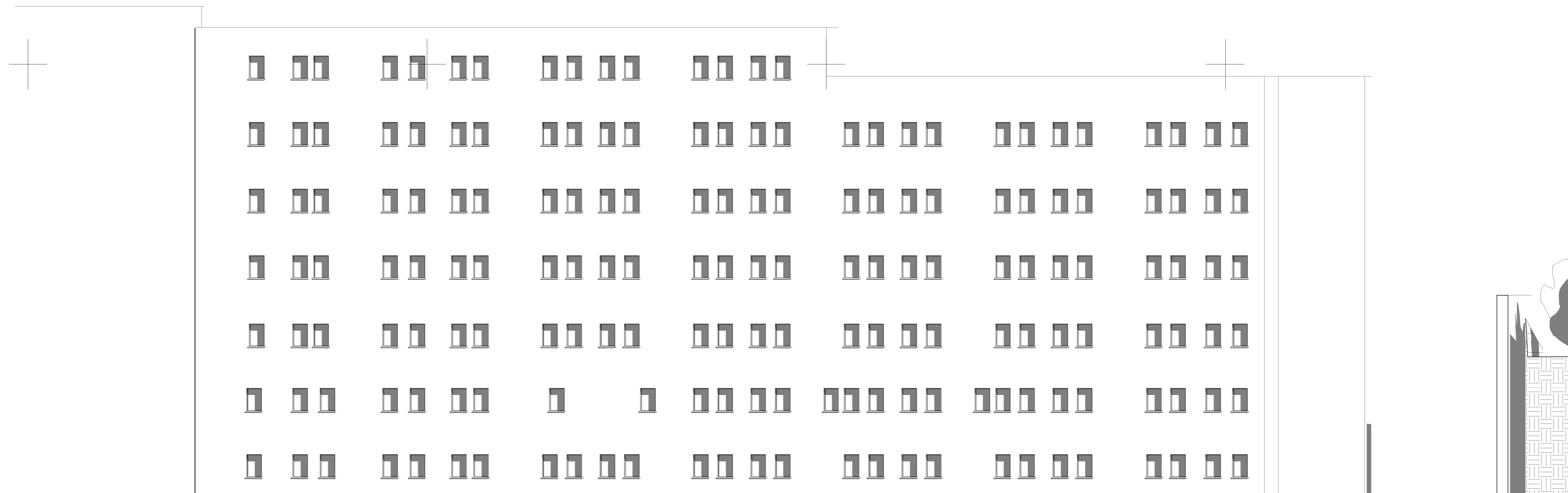


**PROSPETTO OVEST**



**PROSPETTO EST**



NB:Le ipotesi progettuali illustrate nella presente tavola potranno subire modifiche, anche rilevanti, a seguito degli approfondimenti da effettuarsi nelle successive fasi progettuali. Le soluzioni dovranno inoltre essere approvate dai rappresentanti della Pubblica Amministrazione destinataria del complesso

  
**AGENZIA DEL DEMANIO**  
DIREZIONE REGIONALE CALABRIA  
SERVIZI TECNICI

COMPLETAMENTO ED AMPLIAMENTO  
POLIFUNZIONALE "MANGANELL" PER XII°  
REPARTO MOBILE POLIZIA DI STATO  
LOCALITA' SANTA CATERINA REGGIO  
CALABRIA SCHEDA RCB1171/PARTE

PROGETTO DI FATTIBILITA' TECNICO ECONOMICA

**STATO DI PROGETTO**  
COMPLETAMENTO STRUTTURA-PROSPETTI

I TECNICI ISTRUTTORI

ING. ANTONIO VETTERE

ING. SALVATORE GIGLIO

IL RESPONSABILE SERVIZI TECNICI

ING. SALVATORE CONCETTINO

CODICE ELABORATO  
TAV. 10

SCALA  
1 : 100

PROTOCOLLO E DATA  
2011.11.22 (Protocollo n. 129/2011)