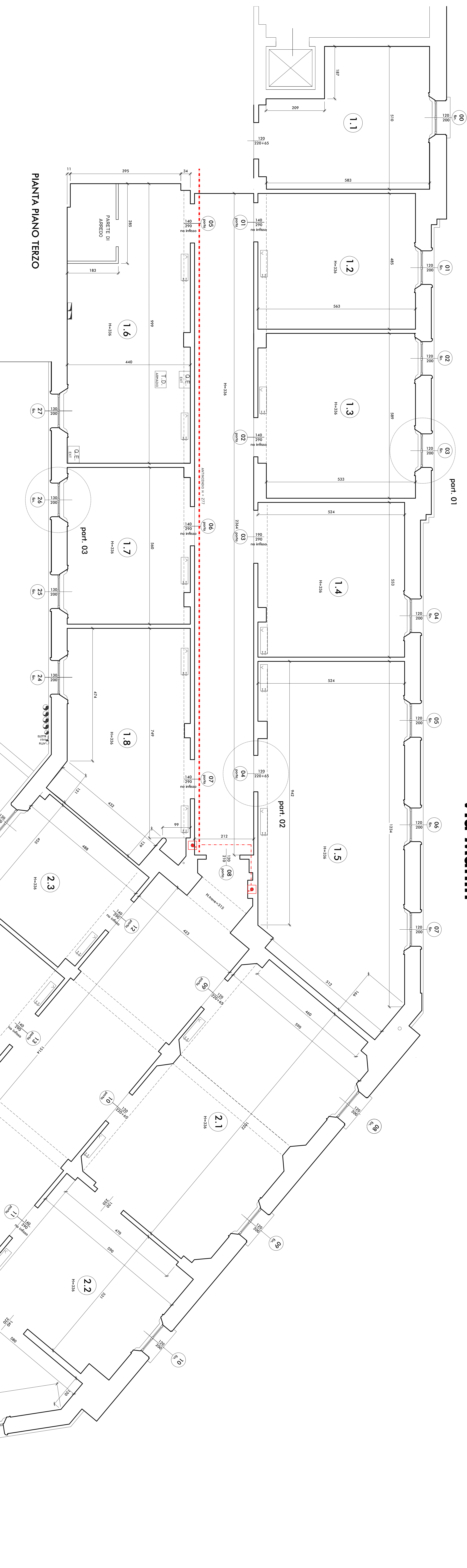


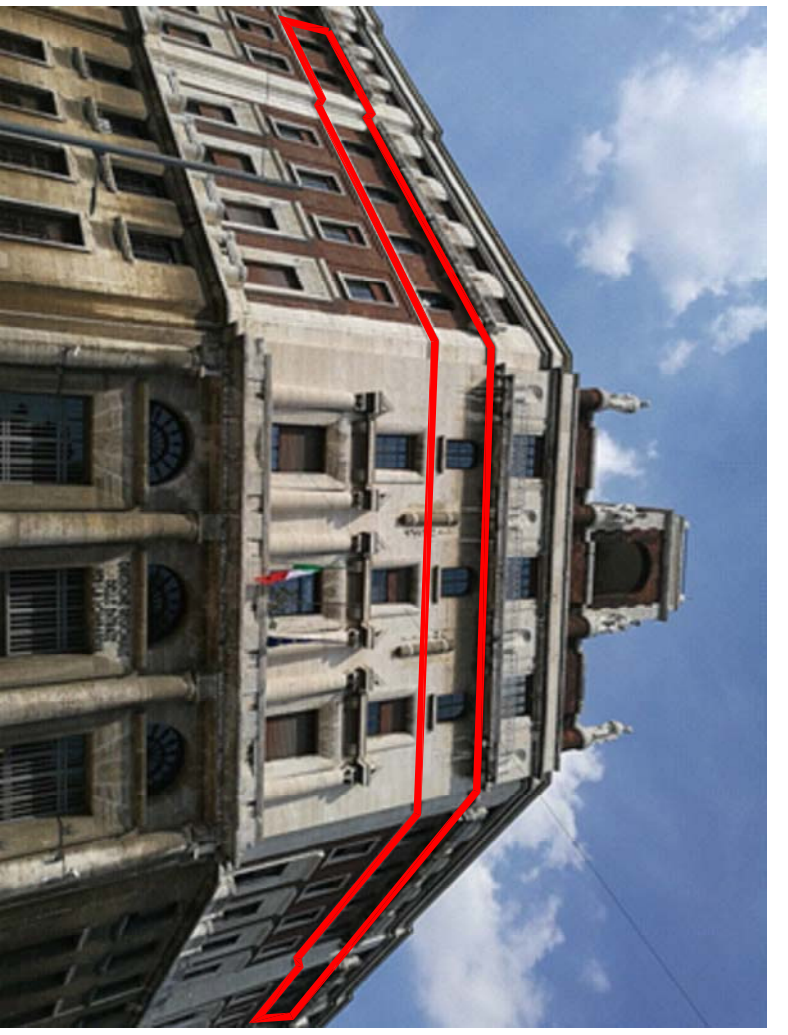
Via Manin



PIANTA PIANO TERZO

LEGENDA

- QUADRO ELETTRICO ESTERNO
- QUADRO ELETTRICO U.T.A.
- ARMADIO TRASMISSIONE DATI
- CASSETTA UNIS5 ANTINCENDIO
- DOSSALE ANTINCENDIO
- SANITARI
- VENTILCONVETTORE
- RADIATORE
- INGOMBRO Unib Trattamento Aria
- MONTANTI CANALI AERULICI / FUMI



AGENZIA DEL DEVENIO
 Direzione Regionale della Lombardia
 Ing. Francesco Gorau

OGGETTO: Immobiliare strategico, polizza Uffici Finanziari di Milano via Moscow/Mannin/Fardelli
 Resp. U.O. Serv. Tecn. Dr. Rino Sottilo
 RUP Arch. Marco Forzoli

PROGETTO: Recupero porzione III piano ad Uffici
 MILANO - via Moscova 2
 Stato di FATTO

RILIEVO - piante
 aprile 2017

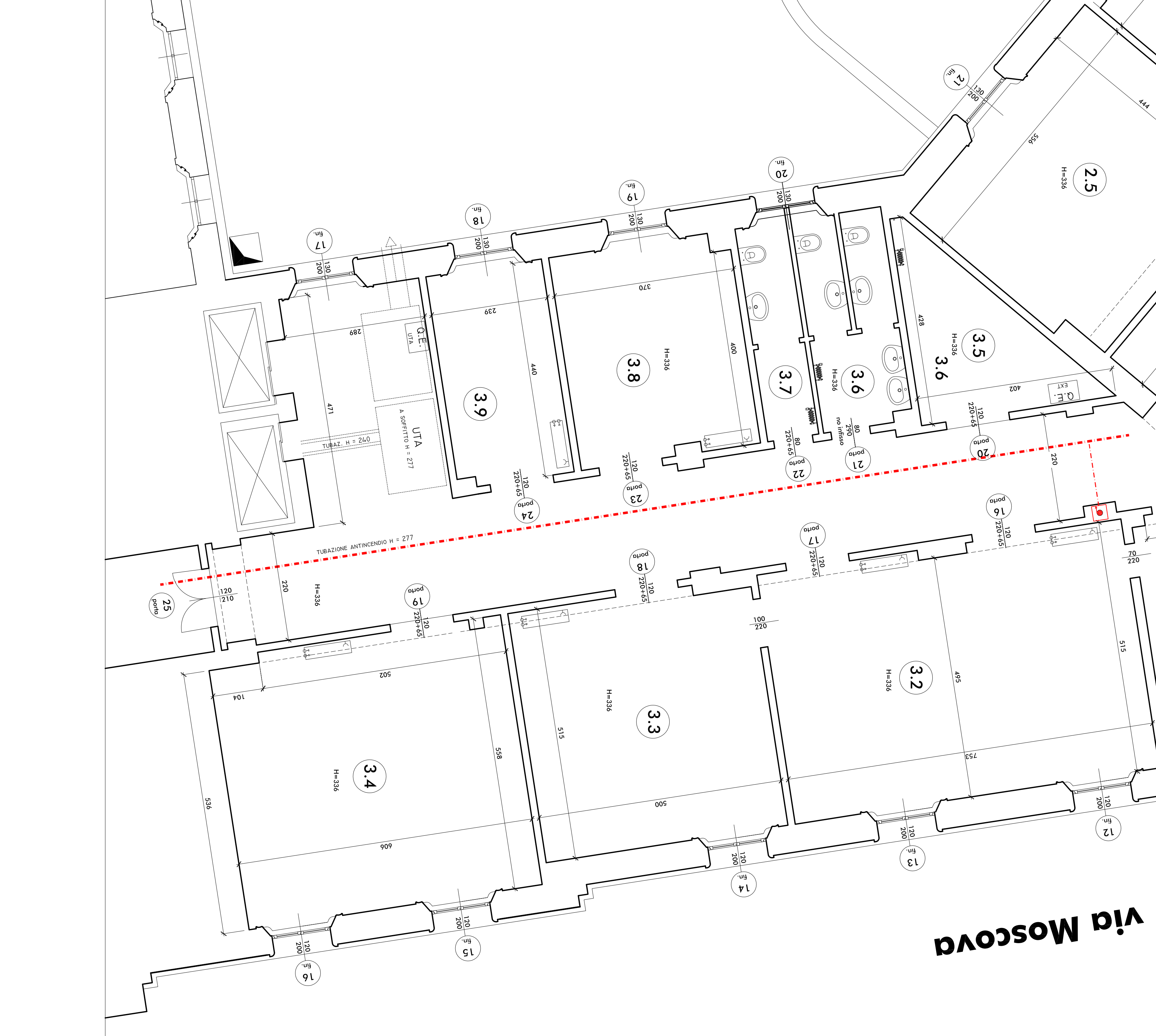
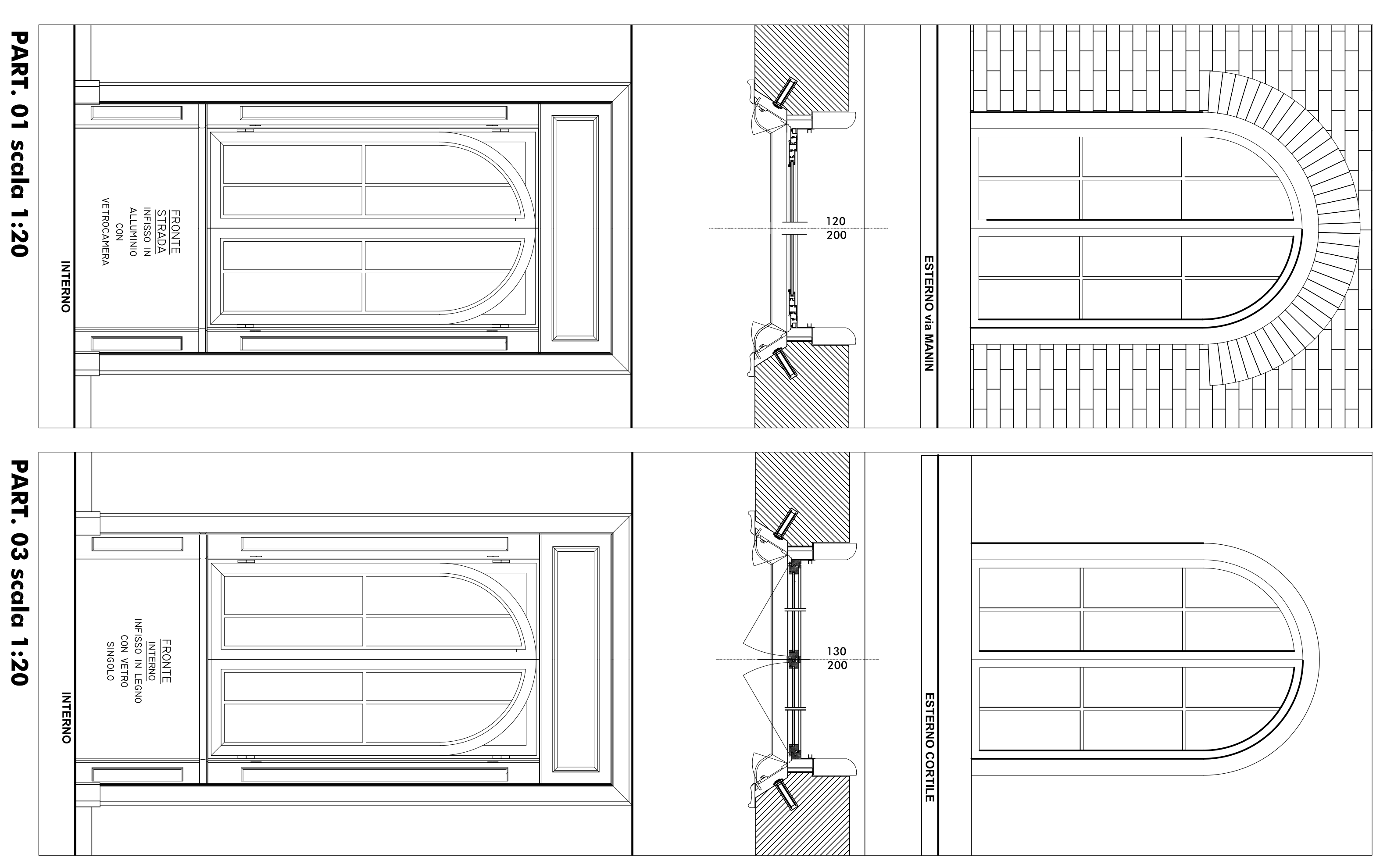
STATO di FATTO
 febbraio 2018

MLG
 di Giuseppe Manuzzi
 La Gamma
 CROCONIA
 41022 SASSUOLO (MO) - Tel. 059/2323800
 Fax 059/2323800
 email: mlg@mlg.it
 www.mlg.it

A102
 1:50

Cortile interno

Via Moscova



PART. 01 scala 1:20

PART. 03 scala 1:20

PART. 02 scala 1:20

PART. 02 scala 1:20