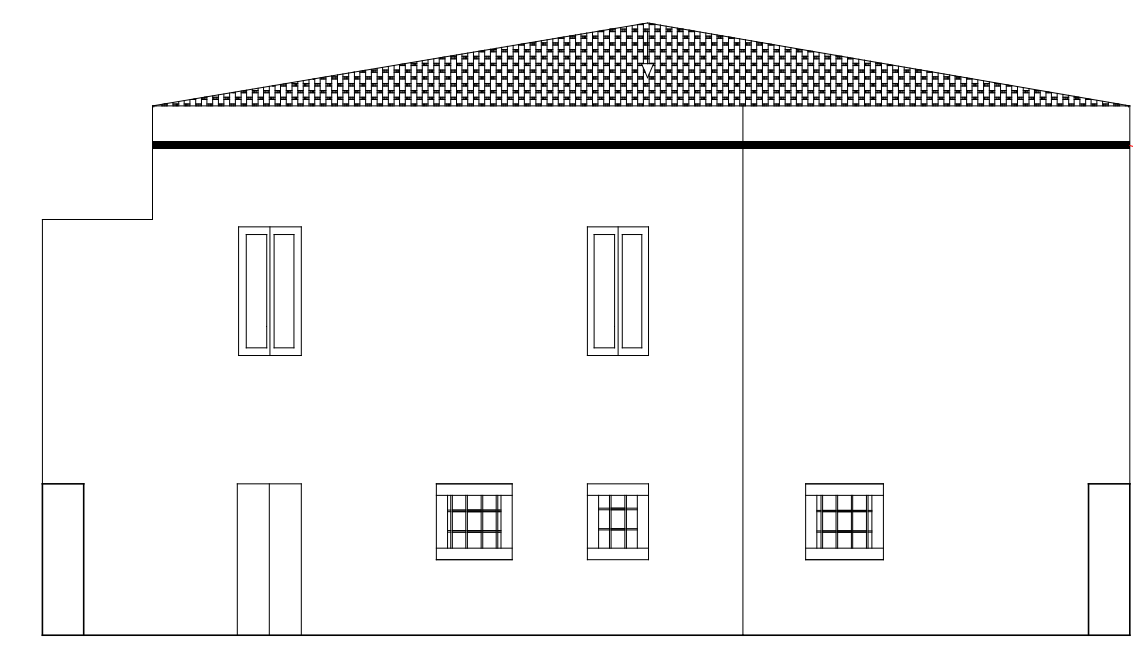
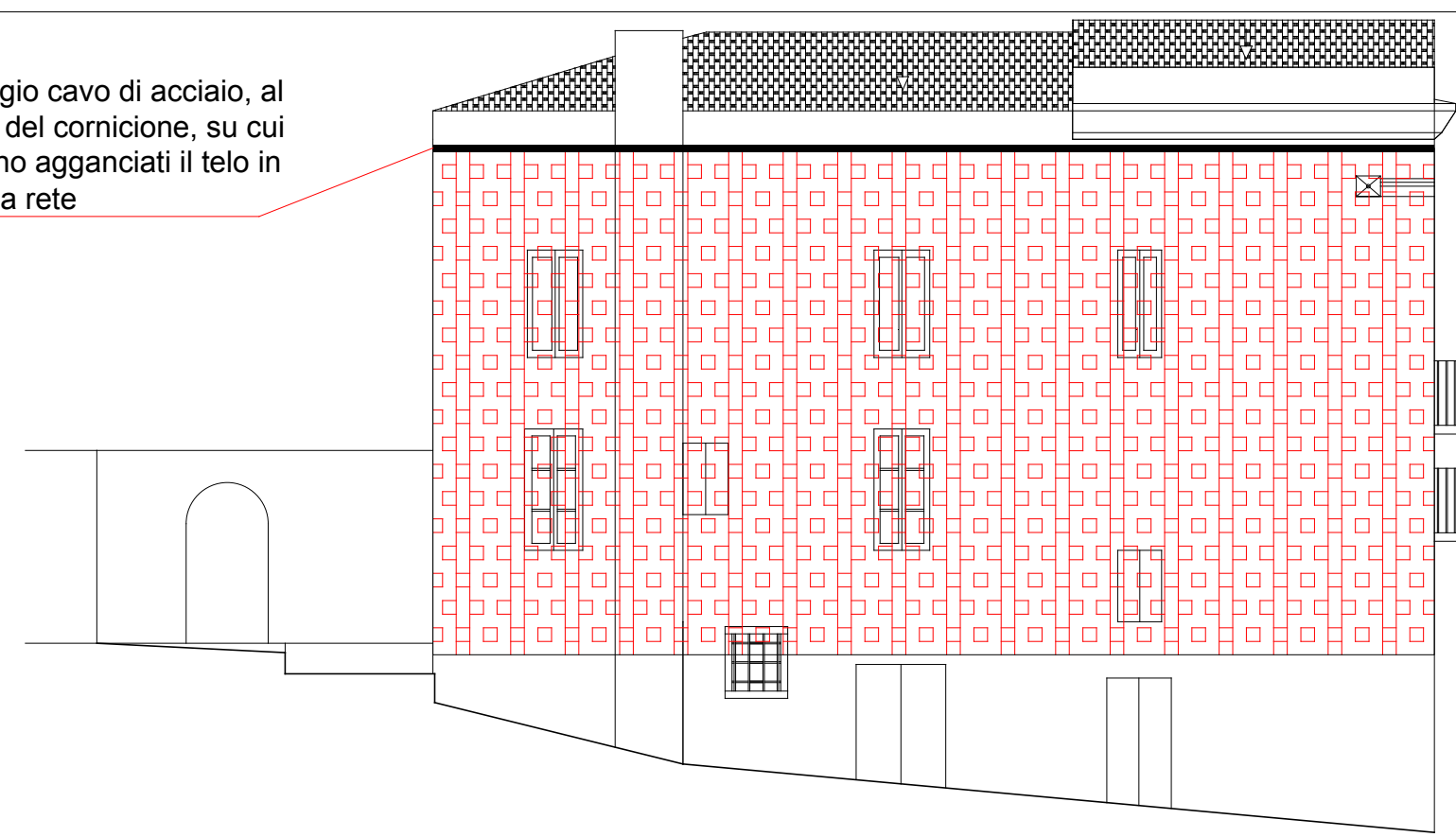


PROSPETTI - INDICAZIONE POSIZIONAMENTO TELO DI PROTEZIONE SULLE FACCIATE

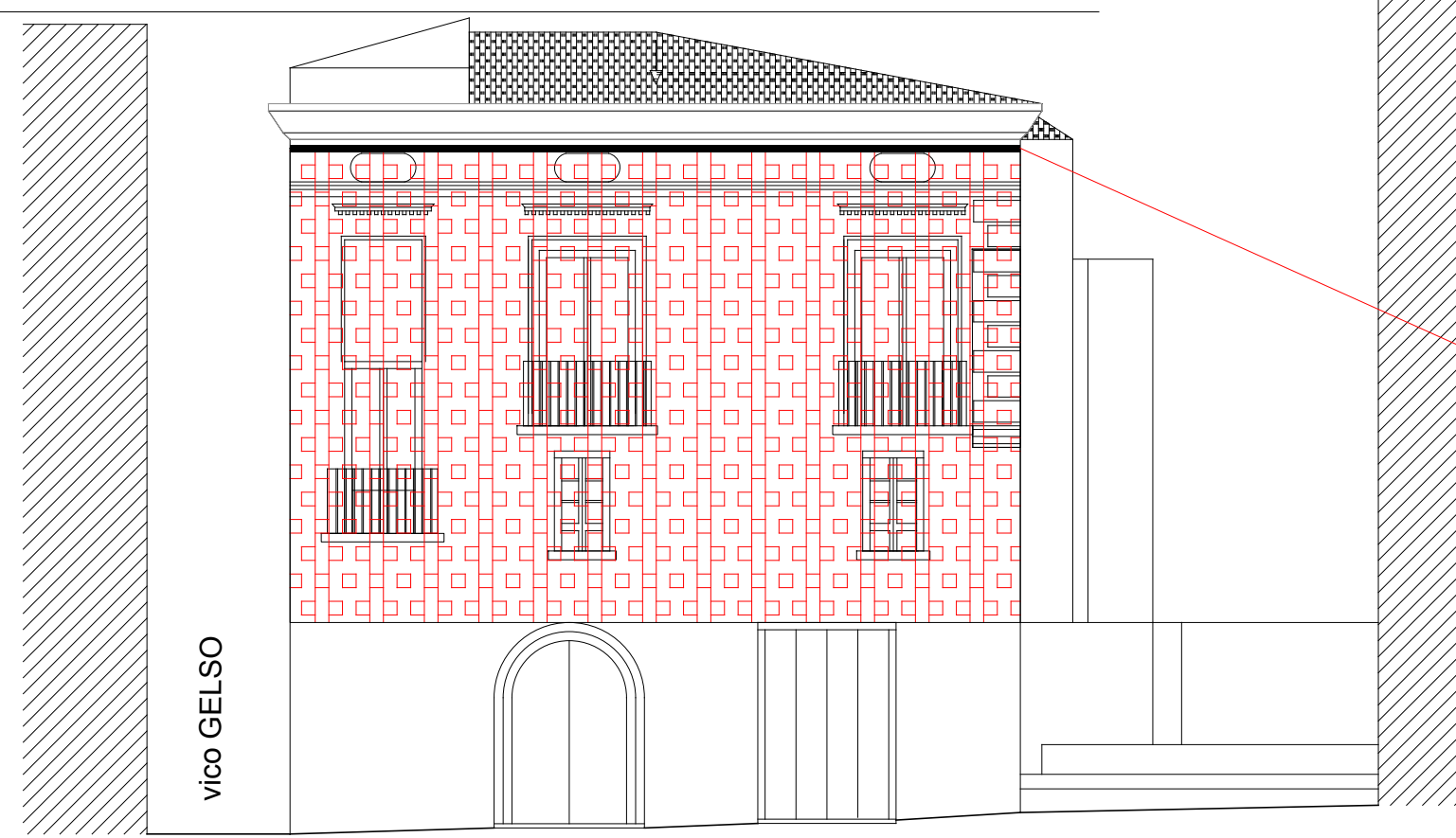


PROSPETTO OVEST su cortile interno

montaggio cavo di acciaio, al di sotto del cornicione, su cui andranno agganciati il telo in PVC e la rete

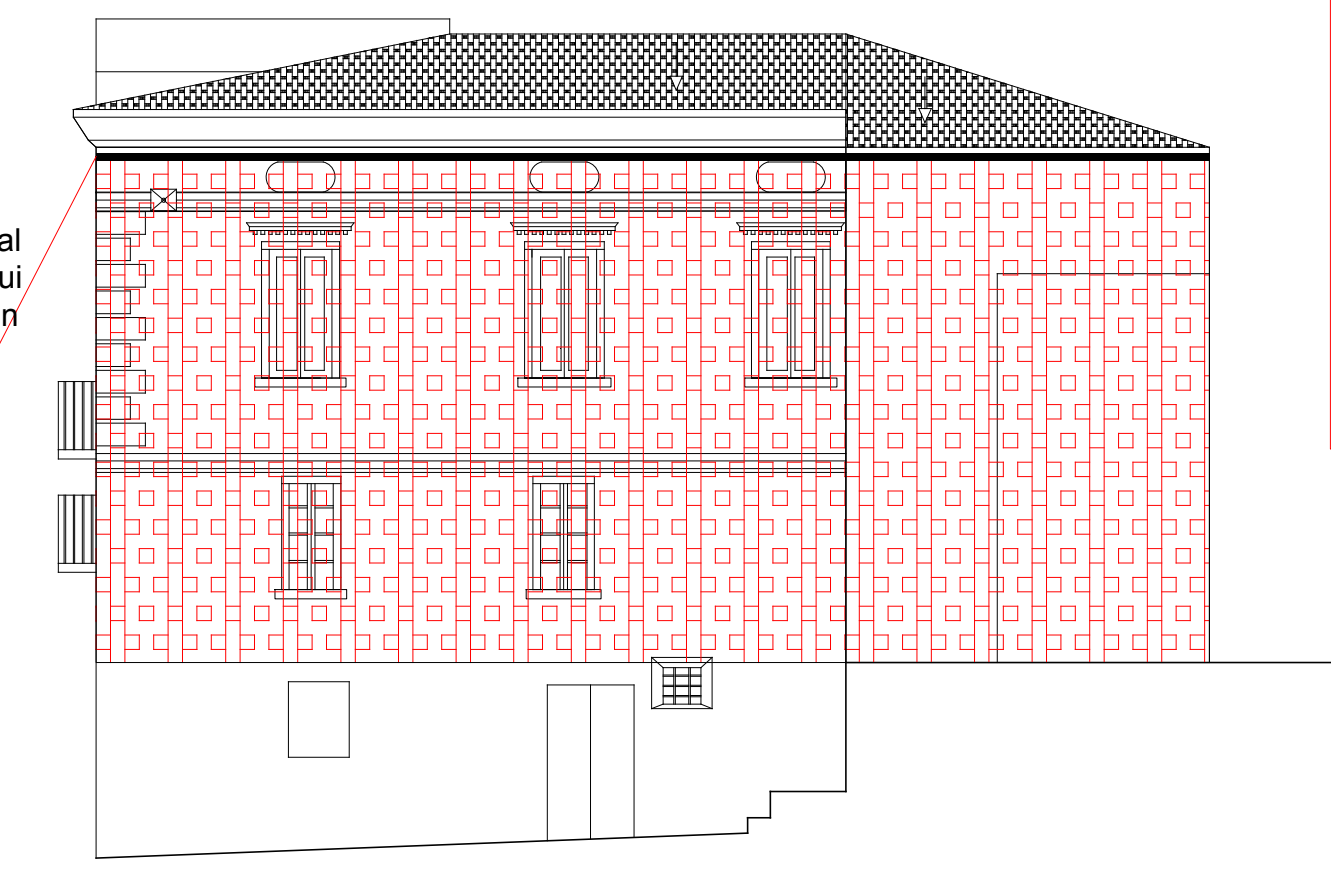


PROSPETTO SUD su vicolo GELSO

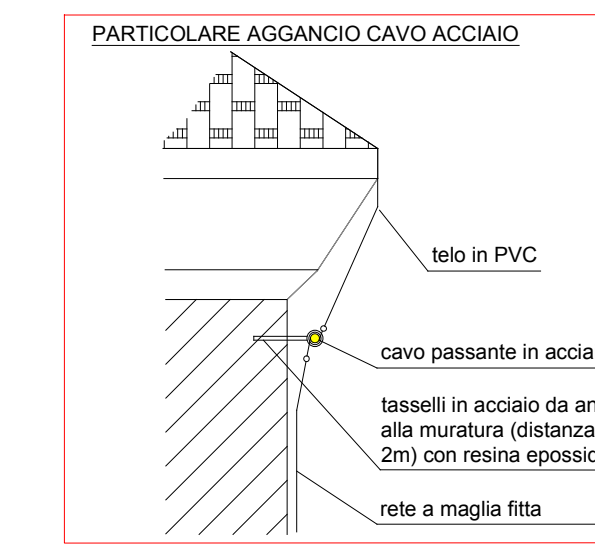


PROSPETTO EST su via ROMA

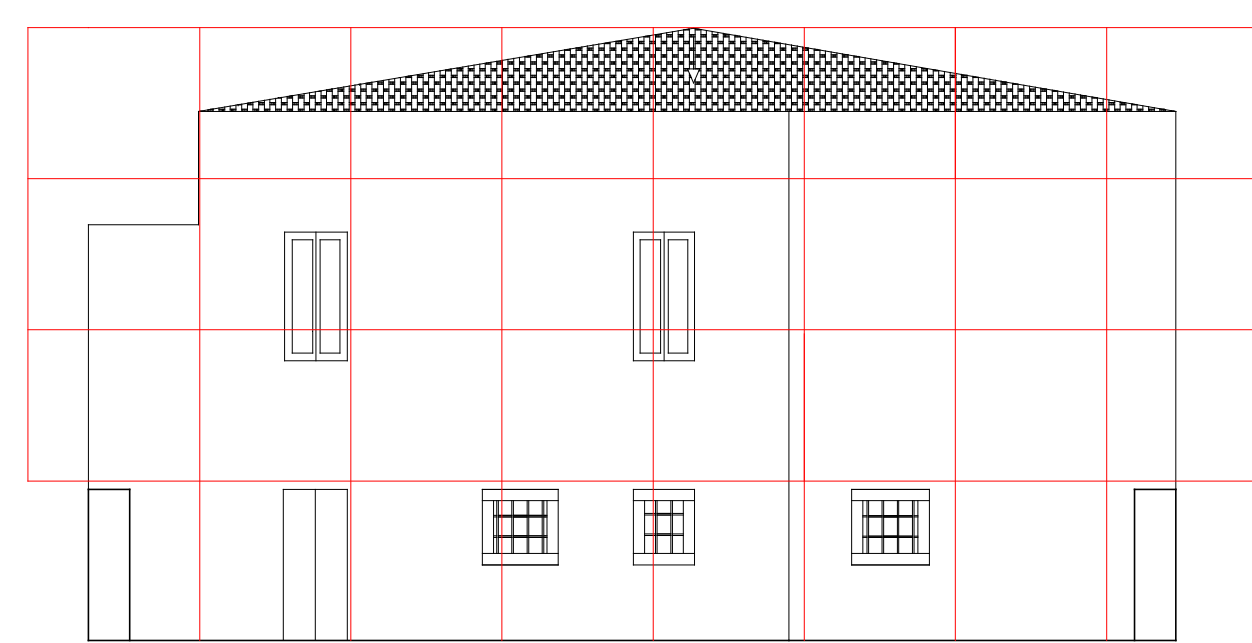
montaggio cavo di acciaio, al di sotto del cornicione, su cui andranno agganciati il telo in PVC e la rete



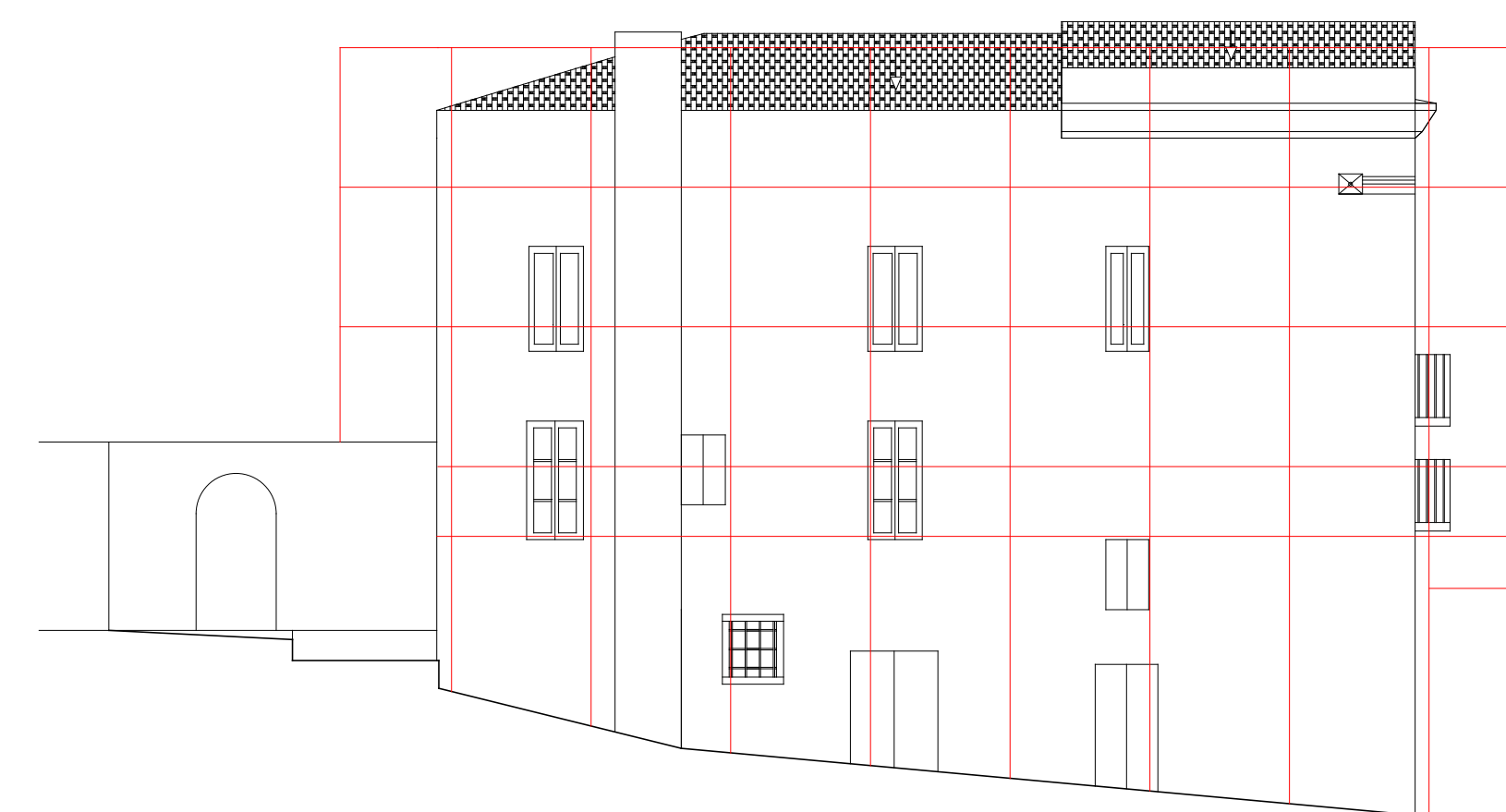
PROSPETTO NORD



PROSPETTI - LAYOUT PONTEGGI



PROSPETTO OVEST su cortile interno

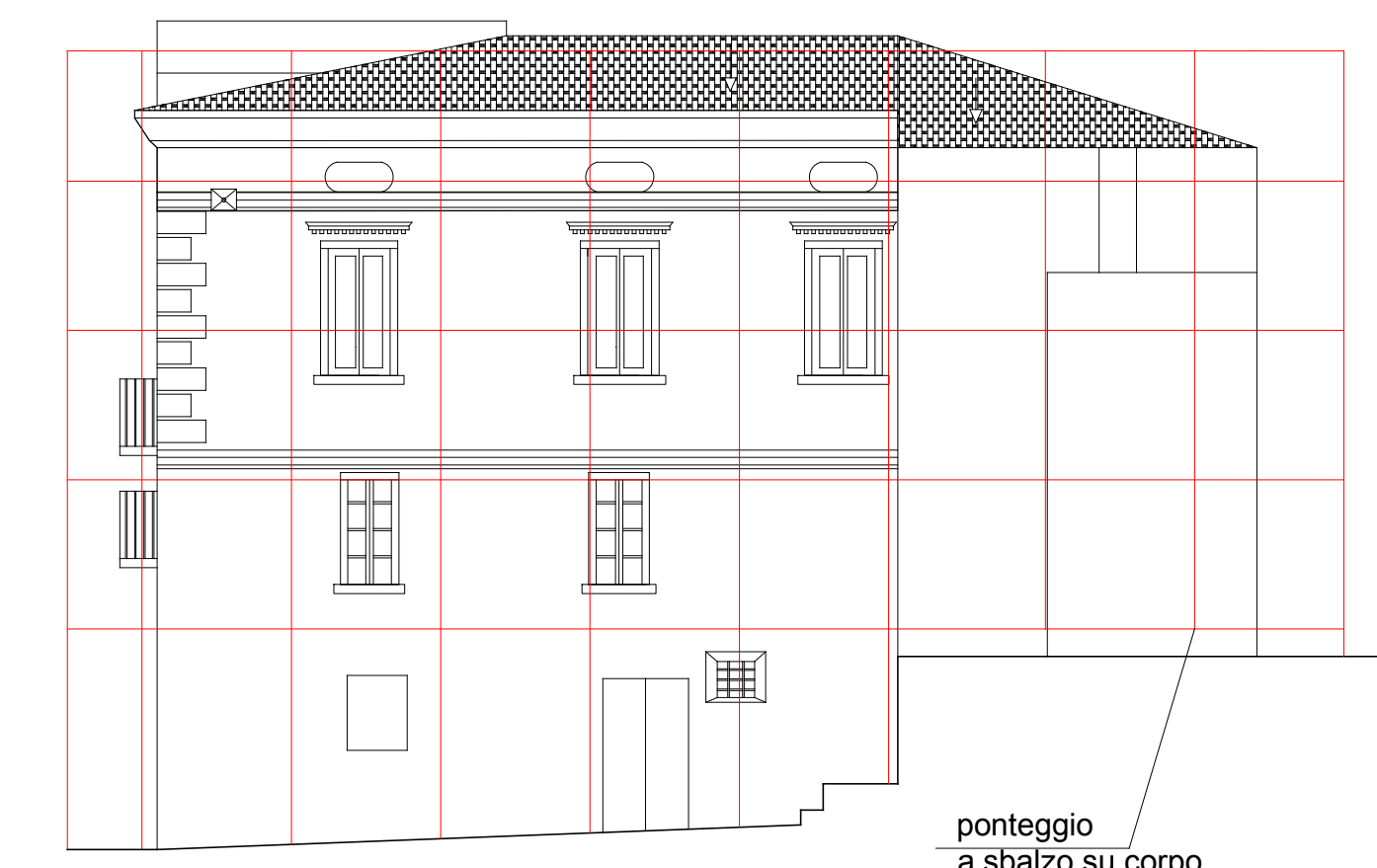


PROSPETTO SUD su vicolo GELSO



PROSPETTO EST su via ROMA

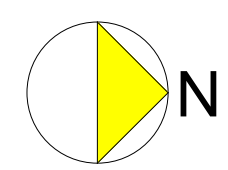
ponteggio a mensola



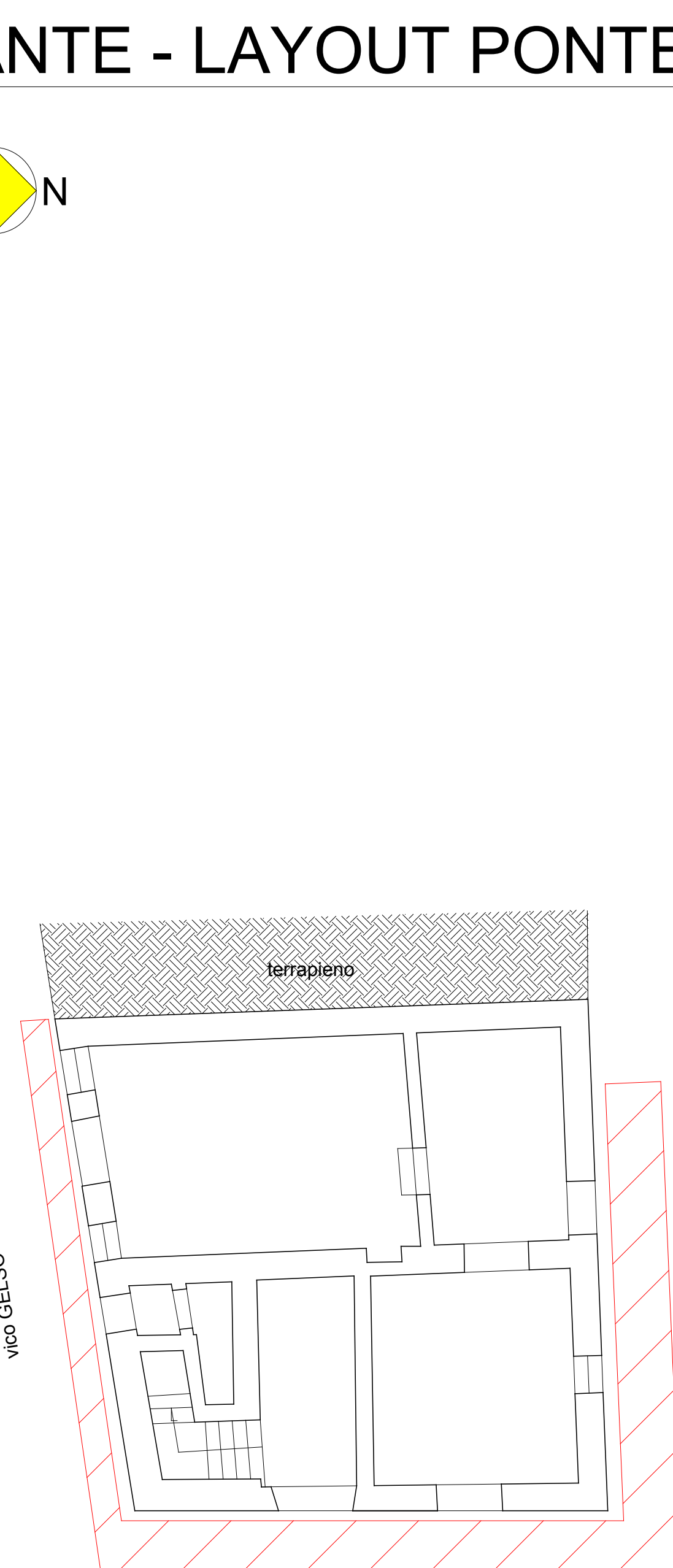
PROSPETTO NORD

ponteggio a sbalzo su corpo aggettante

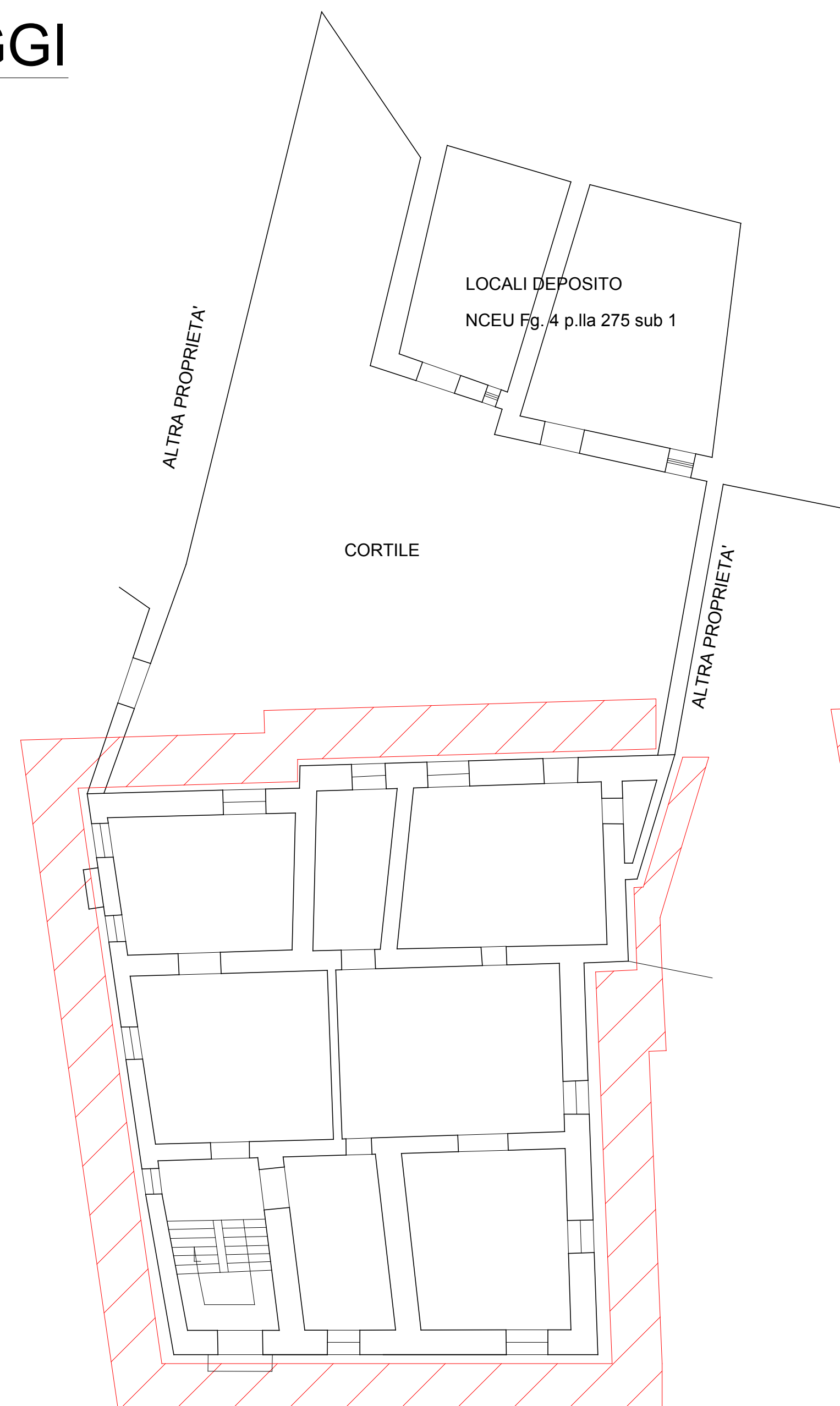
PIANTE - LAYOUT PONTEGGI



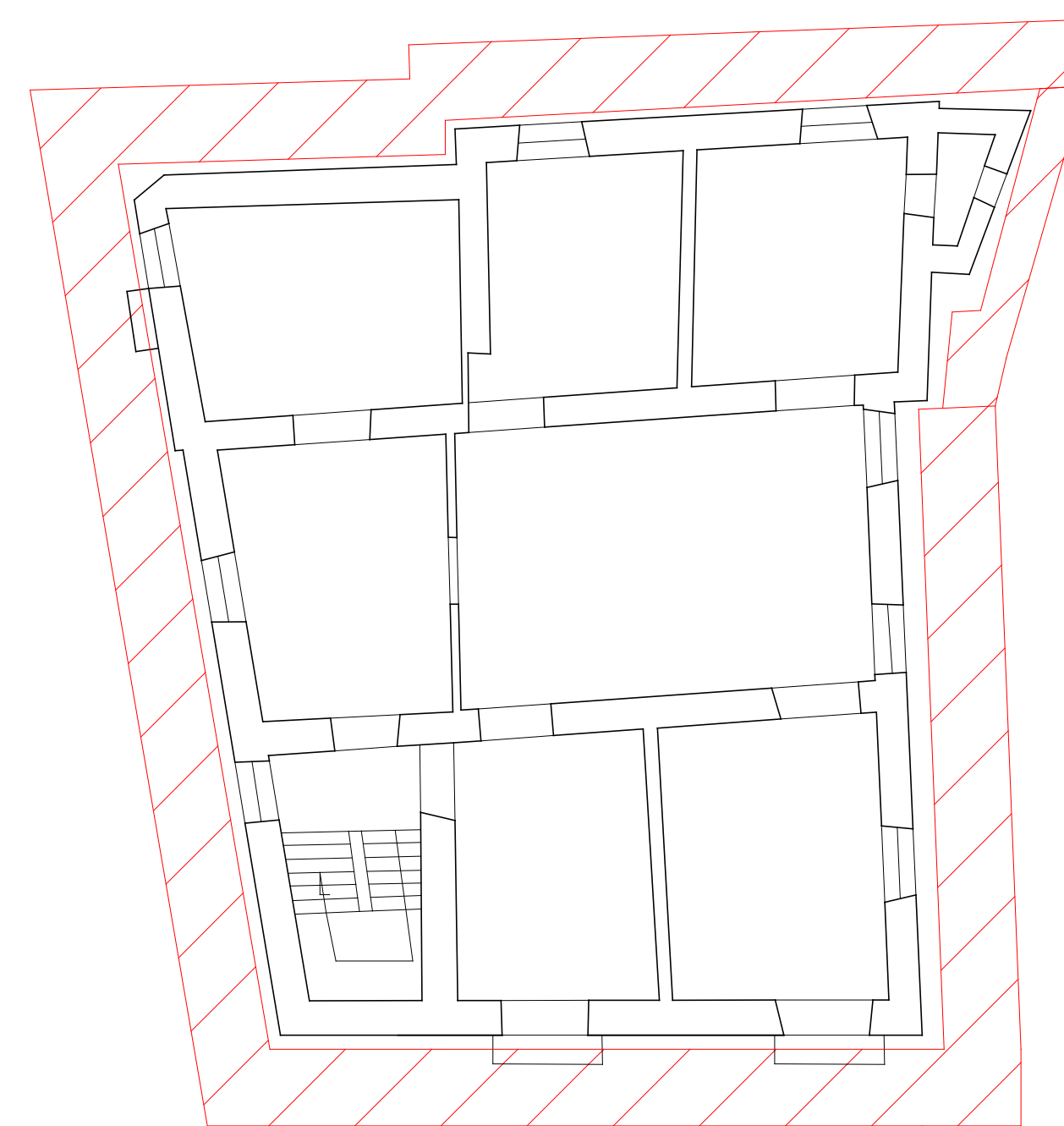
- LEGENDA
- Layout ponteggio
 - Telo di protezione sulle facciate



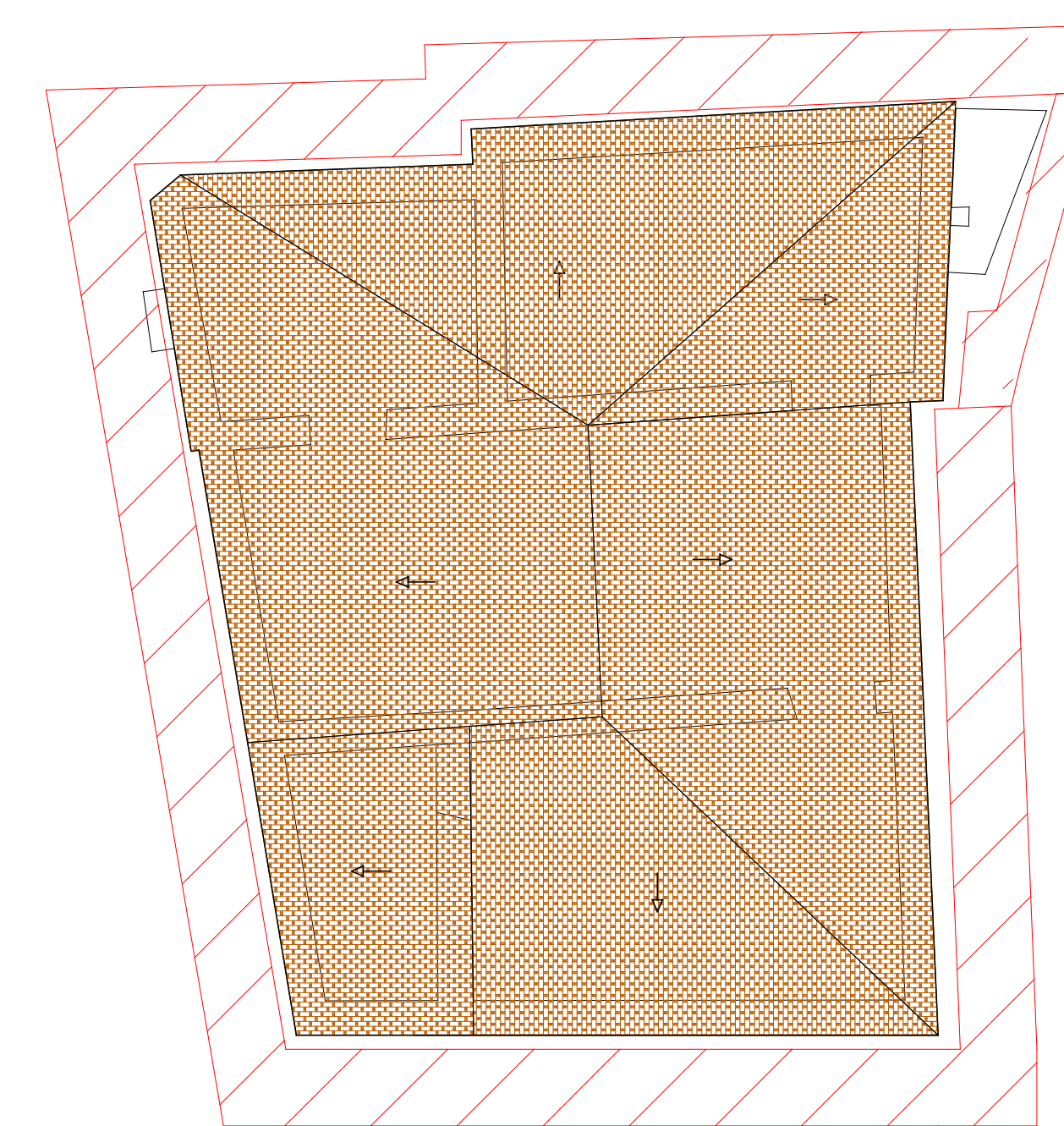
PIANTA PIANO TERRA via ROMA



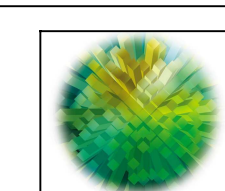
PIANTA PIANO PRIMO



PIANTA PIANO SECONDO




PIANTA PIANO SOTTOTETTO



AGENZIA DEL DEMANIO
Direzione Regionale Campania

SAD0112 "Palazzo Bifani", immobile sito in Torraca (SA) alla via Roma.

Lavori di manutenzione straordinaria finalizzati alla messa in sicurezza dell'immobile.



PROGETTO ESECUTIVO

| | |
|--|--|
| EG.03 | Descrizione |
| 1/100 - A0 | LAYOUT DI CANTIERE |
| Il Direttore Regionale: Dott. Edoardo Maggini | Il Responsabile U.O. Servizi Tecnici: Arch. Luca Damagini |
| Il Responsabile Unico del Procedimento: Arch. Luca Damagini | I Progettisti: Ing. Salvatore Stefanile Geom. Antonio Cioffi |
| Novembre 2018 | |