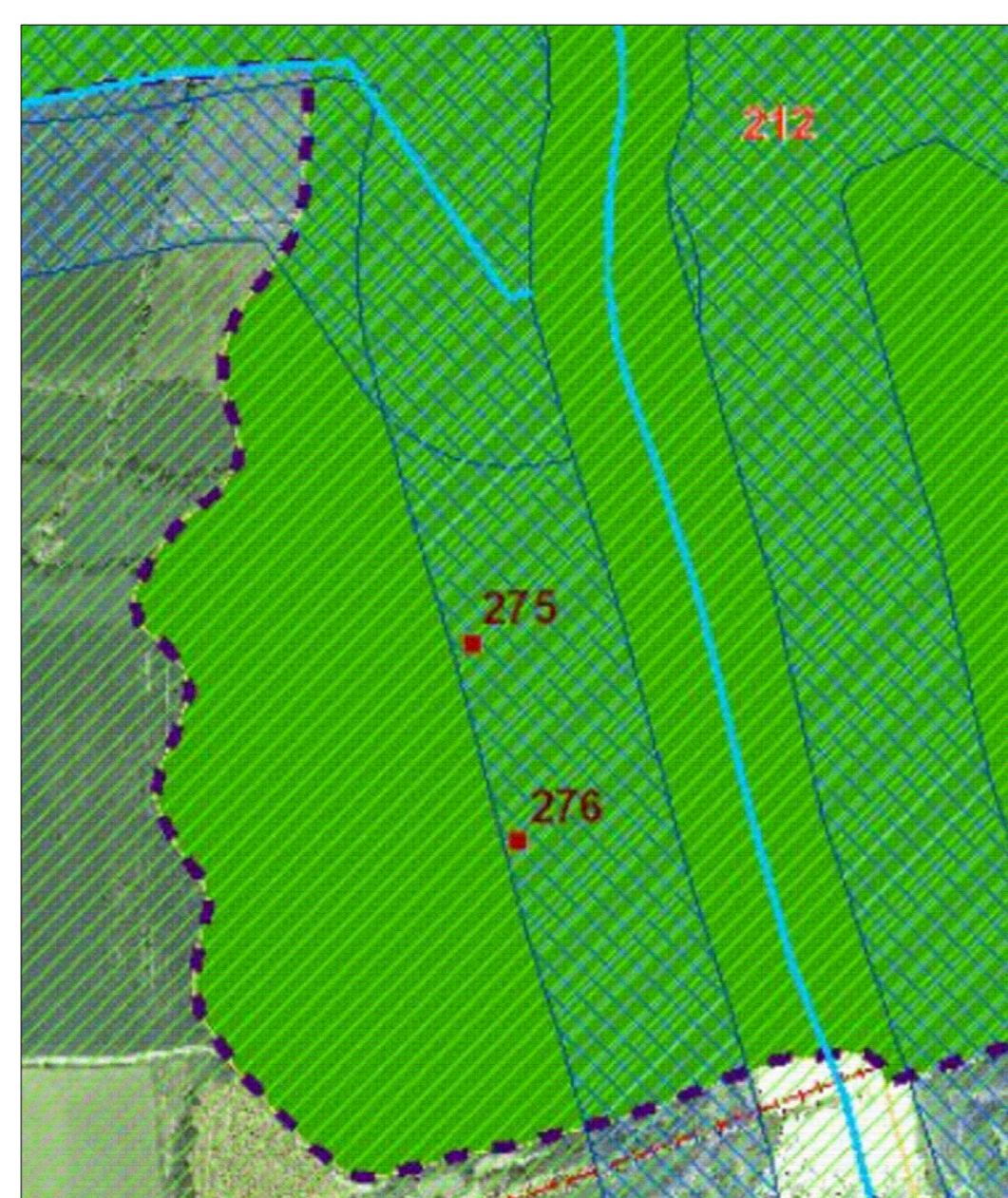
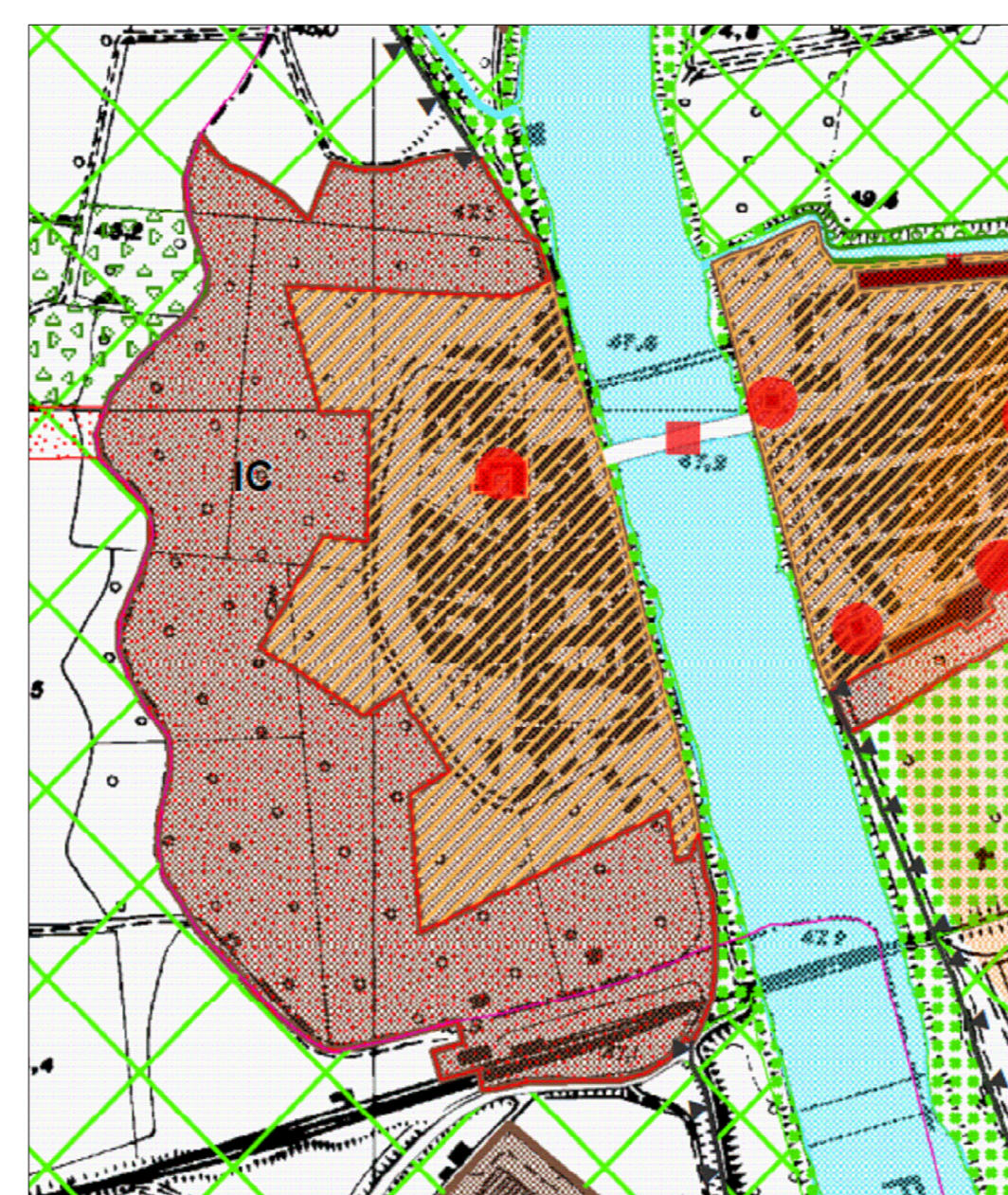


PGT PIZZIGHETTONE - PREVISIONI DI PIANO



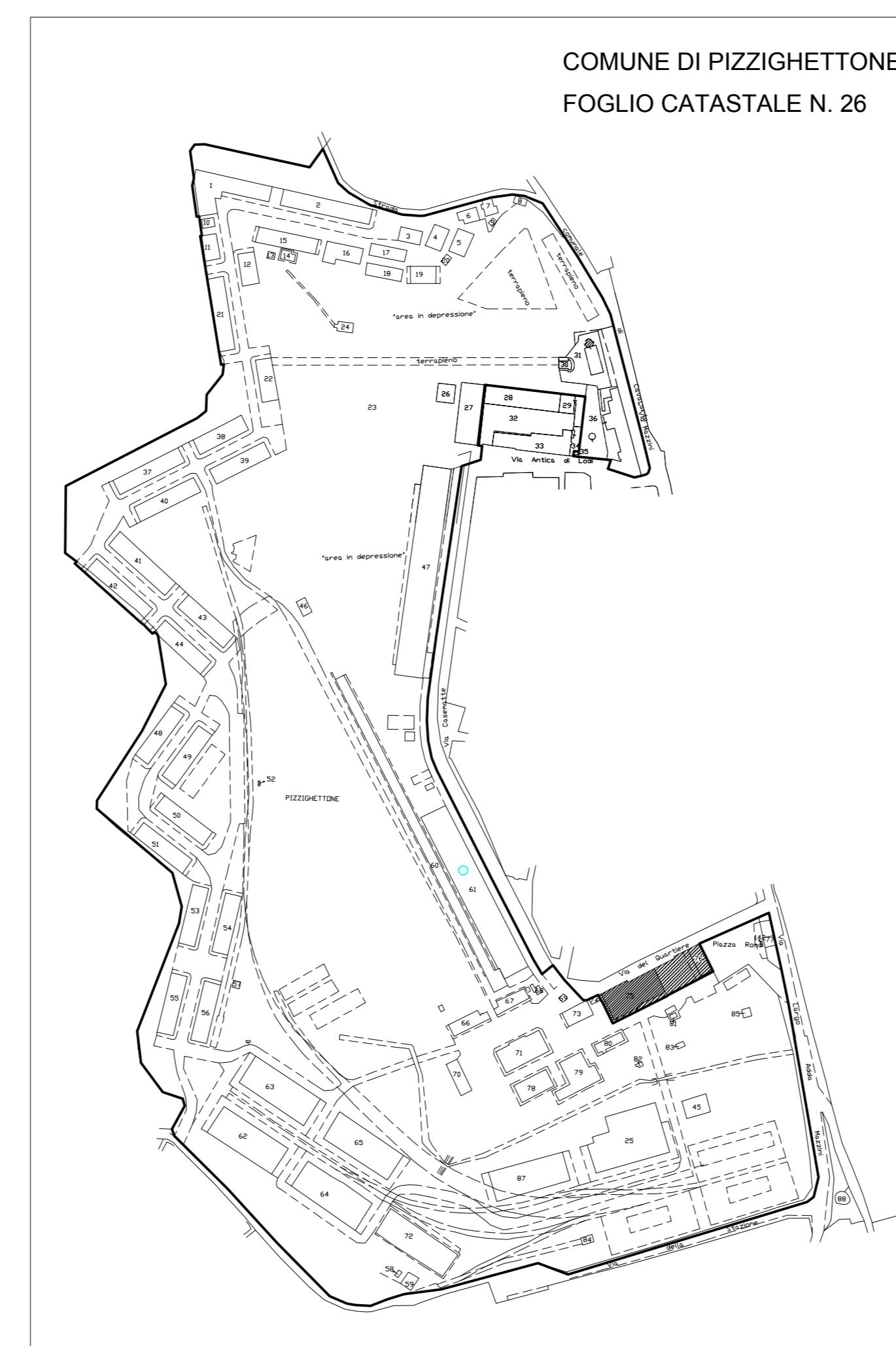
- Legenda**
- Servizio di mappa - Vincoli Paesaggistici
 - Boni e immobili di notevole interesse pubblico
 - Zona unitaria
 - Fiumi, torrenti e corsi d'acqua pubblici e relative sponde
 - Perimetro delle Aree di notevole interesse paesistico
 - Area argini maestri fiume Po
 - Aree fluviali tutelate
 - Aree rispetto corsi d'acqua tutelati
 - Territori contornati a i laghi
 - Parchi nazionali e regionali
 - Riserve nazionali e regionali
 - Glaciacoli e circhi glaciali
 - Servizio di mappa - Inquadramento
 - Località significative
 - Curve di livello
 - FERROVIE
 - STRADE COMUNALI
 - STRADE PRINCIPALI
 - AUTOSTRADE
 - Confine Regionale
 - Confine Provinciale
 - Comuni
 - Aree Idriche
 - Area di notevole interesse pubblico
 - di rispetto paesaggistico monumentale
 - zona di iniziativa comunale (IC)

CARTOGRAFIA DEI VOINCOLI



- di rispetto paesaggistico monumentale
- zona di iniziativa comunale (IC)

PTCP REGIONE LOMBARDIA



ESTRATTO CATASTALE

COMUNE DI PIZZIGHETTONE
FOGLIO CATASTALE N. 26



CRD0016 - "EX DEPOSITO GENIO MILITARE" IN PIZZIGHETTONE



Progetto per la rimozione e bonifica ambientale da amianto (d.lgs. 81/08 del 09.04.2008) delle coperture in cemento-amianto del complesso "ex deposito genio militare, sito in Pizzighettone loc. Gera, Via case matte (CR)

Committente: AGENZIA DEL DEMANIO CORSO MONFORTE N. 32 - 20122 MILANO
Proprietà: DEMANIO DELLO STATO

CARTOGRAFIA

TAV.	REV.	SCALA:	DATA EMISSIONE:
00		VARIE	13/06/2017

Collaboratori: Arch. Irene Mezzi
R.U.P. Arch. Marco Pozzoli