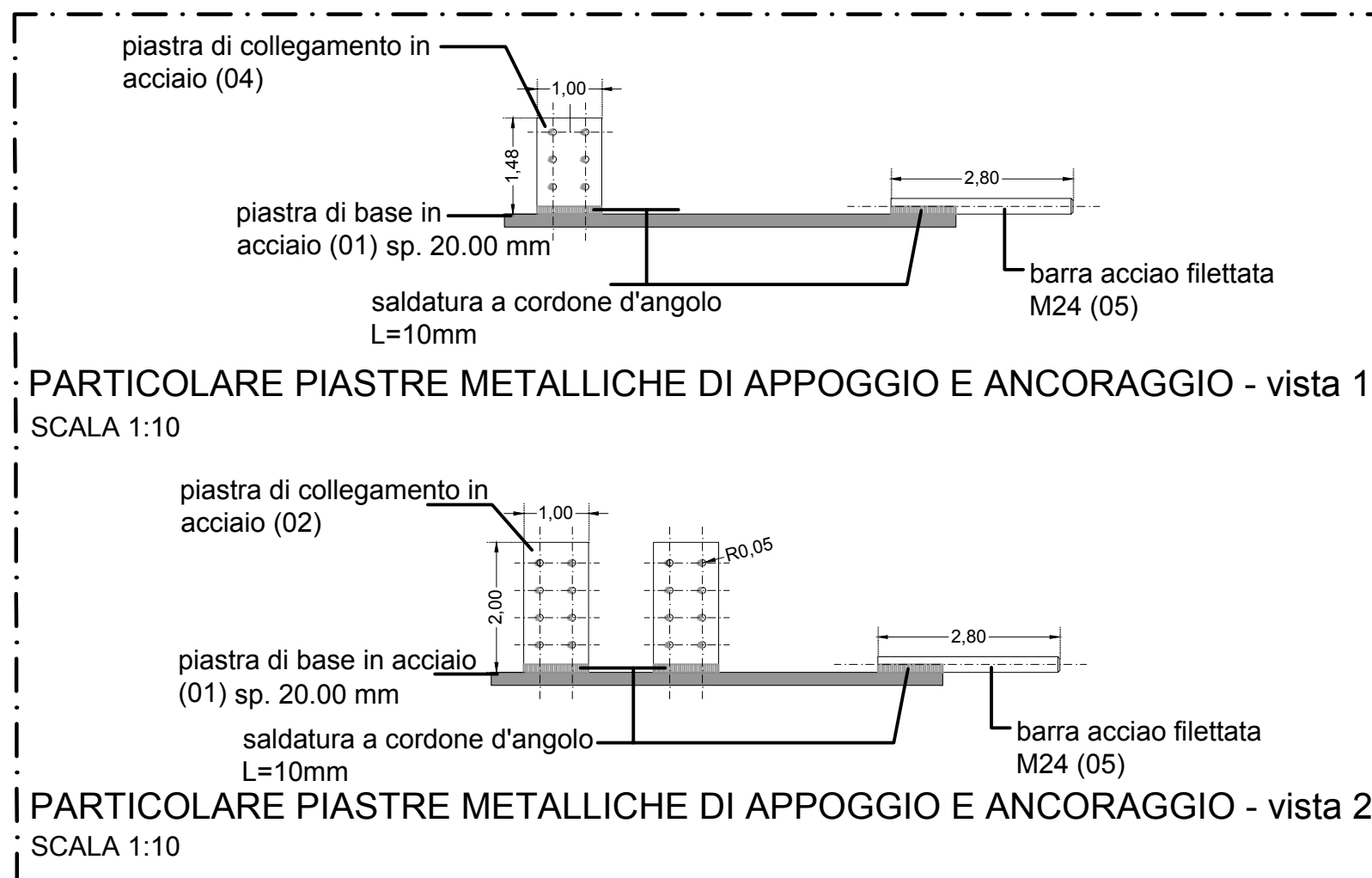
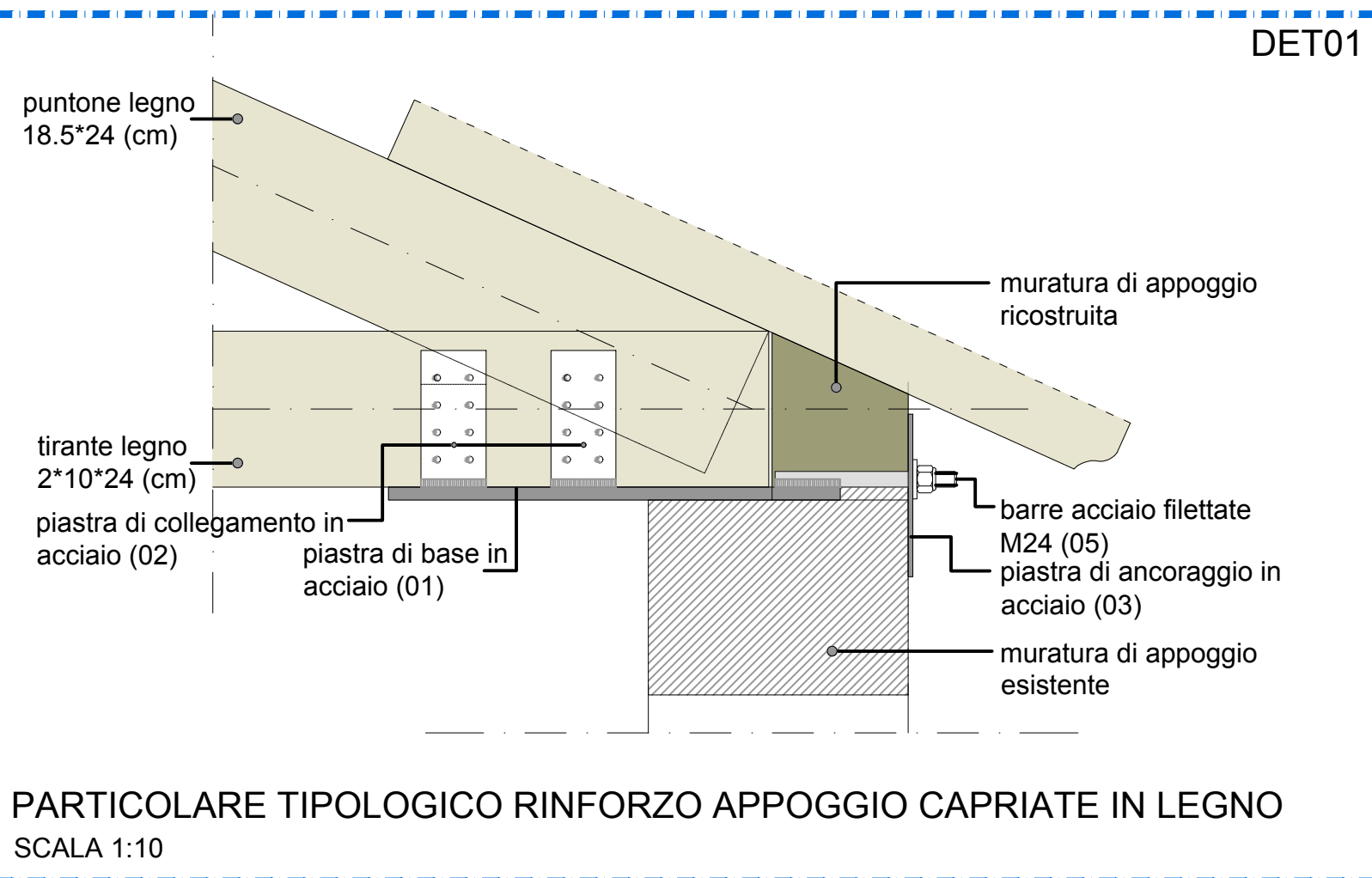
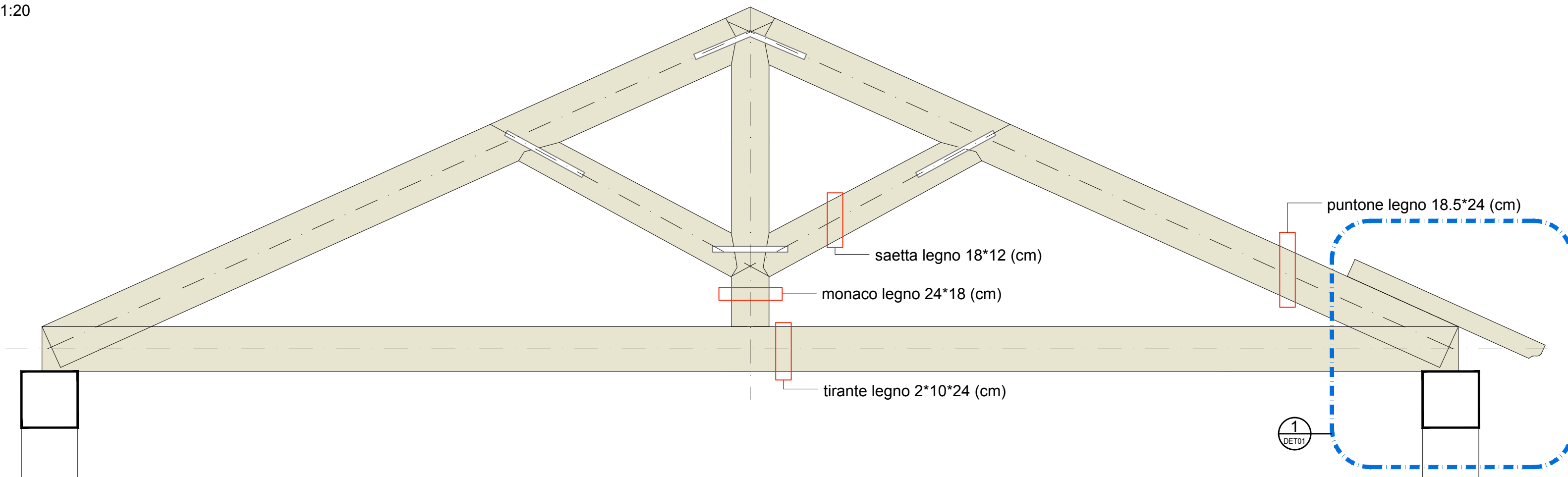


PROSPETTO TIPOLOGICO NUOVE CAPRIATE IN LEGNO
SCALA 1:20



COPERTURA CON LASTRE ONDULATE IN FIBROCEMENTO ECOLOGICO

Per la copertura dei fabbricati si prevede l'impiego delle lastre in fibrocemento tipo "Plakfort 6" il quale presenta una colorazione esterna grigia che sostituisce fedelmente l'aspetto attuale delle coperture in cemento-amianto.

Plakfort 6

CE
NORMA UNI EN 494:2004+A3

PLAKFORT 6

RIPRISTINO DEGLI ELEMENTI LIGNEI ESISTENTI

Ove possibile, per gli interventi di ripristino saranno utilizzate travi e altri elementi strutturali in legno già presenti nel sito, provenienti dalla rimozione dei materiali dagli edifici crollati. Prima del loro riutilizzo, gli elementi di recupero saranno opportunamente verificati dal punto di vista strutturale e di conservazione.

Per gli elementi di legno ad uso strutturale non di recupero, essi saranno approvvigionati presso produttori e/o centri di lavorazione in possesso dei rispettivi attestati rilasciati dal Consiglio Superiore dei Lavori Pubblici, Servizio Tecnico.

Per il consolidamento delle capriate in legno si prevede l'utilizzo di viti da legno disposte perpendicolarmente alla superficie di frattura, nonché staffe metalliche di cerchiatura regolabili attraverso l'utilizzo di viti e manicotti.

I nuovi elementi delle strutture lignee posti in opera avranno le stesse dimensioni di quelli considerati ammalorati e di ridotta capacità portante. Si utilizzerà legno ad uso strutturale del tipo Abete/Centro Sud, Classe S1.

SCALA 1:10



CRD0016 - "EX DEPOSITO GENIO MILITARE" IN PIZZIGHETTONE



Progetto per la rimozione e bonifica ambientale da amianto (d.lgs. 81/08 del 09.04.2008) delle coperture in cemento-amianto del complesso "ex deposito genio militare, sito in Pizzighettone loc. Gera, Via case matte (CR)

Committente:
AGENZIA DEL DEMANIO
CORSO MONFORTE N. 32 - 20122 MILANO

Proprietà:
DEMANIO DELLO STATO

DETTAGLI COSTRUTTIVI COPERTURE

TAV.	REV.	SCALA:	DATA EMISSIONE:
13		varie	13/06/2017

Collaboratori:
Arch. Irene Mezzi

R.U.P.
Arch. Marco Pozzoli