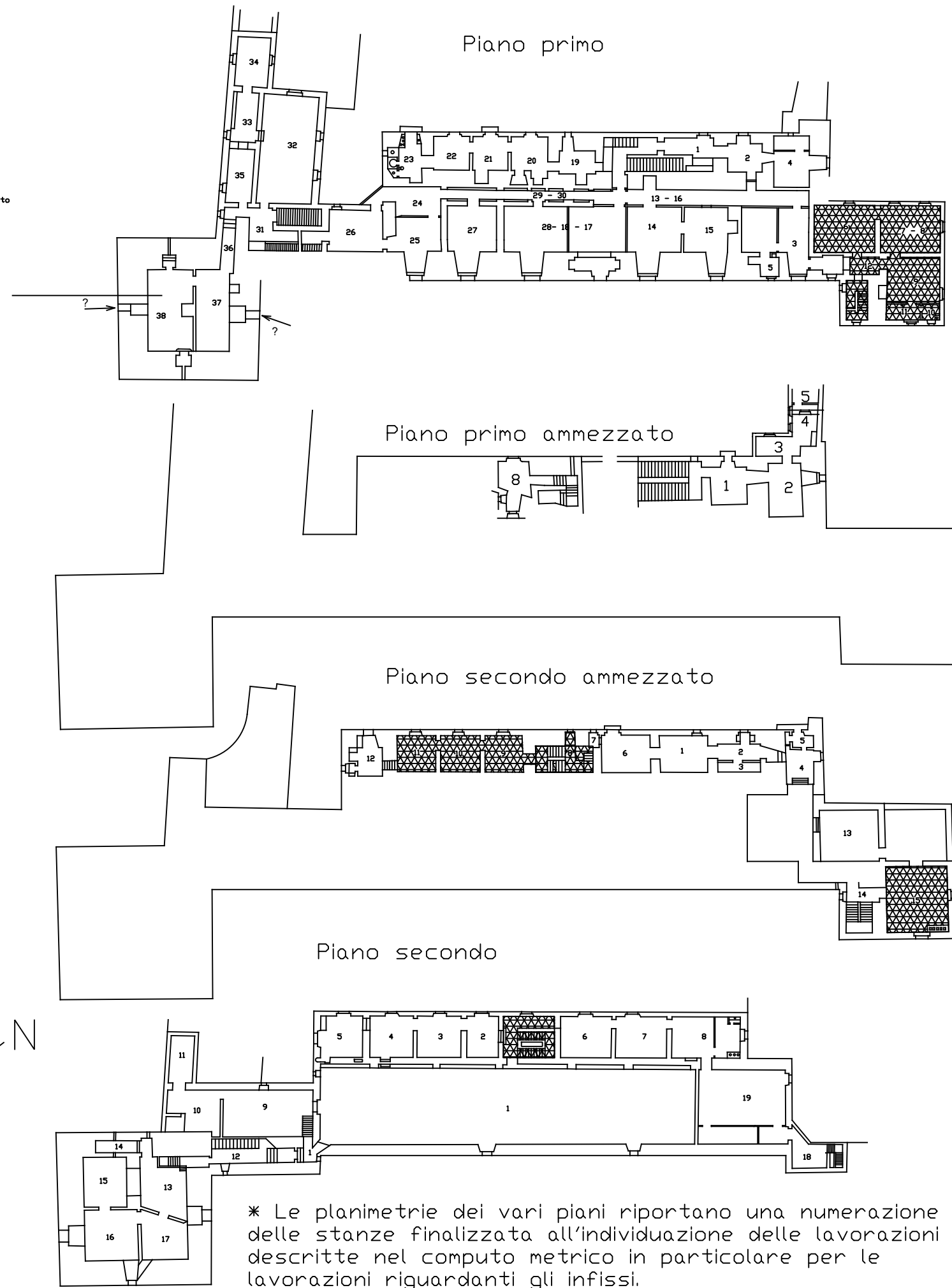
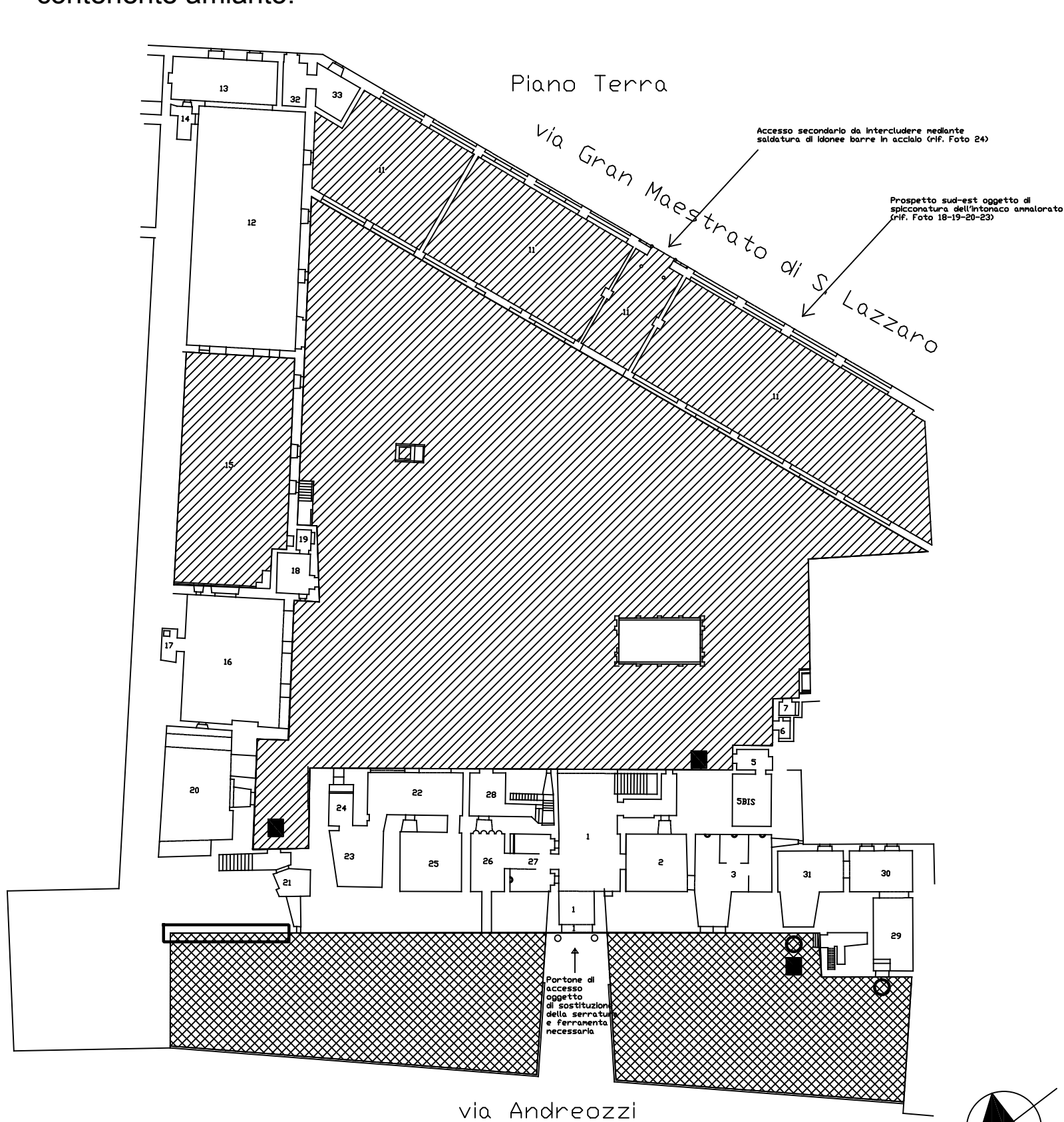





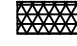


CED0134 - Caserma Ederle sita in Capua (CE) alla via Giovanni Andreozzi,1.

Lavori di messa in sicurezza delle facciate esterne, interdizione degli accessi al piano terra, decespugliamento delle corti interne e bonifica da materiale contenente amianto.



-  Aree oggetto di decespugliamento (rif. Foto 12-13-14-15-16-17)
-  Aree oggetto di pulizia e taglio erba (rif. Foto 04-32)
-  Localizzazione zona caratterizzata da tegole e/o elementi in distacco (rif. Foto 01-07)
-  Localizzazione accessi da intercludere (rif. Foto 05-06)
-  Localizzazione elementi in amianto (rif. Foto 06-10-25-26-28)
-  Localizzazione aree con maggior presenza di guano di volatile (rif. Foto 10)

* Le planimetrie dei vari piani riportano una numerazione delle stanze finalizzata all'individuazione delle lavorazioni descritte nel computo metrico in particolare per le lavorazioni riguardanti gli infissi.