

INGRESSO CARRABILE E PEDONALE

+1,00

VIA TITO VESPASIANO

A

0,00

0,00

-3,15

INGRESSO CASERMA

INGRESSO PEDONALE

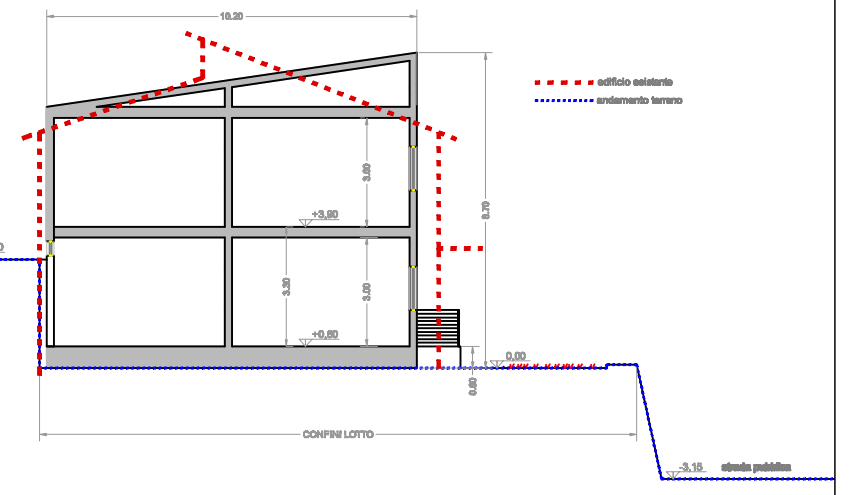
ACCESSO GARAGE

+3,00

VIA TITO VESPASIANO

A

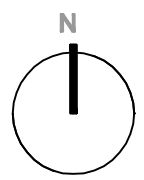
SEZIONE A-A



edificio esistente
andamento terreno

LEGENDA DISTRIBUZIONE FUNZIONALE

- SUPERFICIE A VERDE
- SUPERFICIE PERMEABILE
- SUPERFICIE PAVIMENTATA
- EDIFICIO ESISTENTE
- POSTO AUTO
- PANNELLO FOTOVOLTAICO



| | |
|-------------|---|
| LOTTI | AGENZIA DEL DEMANIO DIREZIONE TERRITORIALE LAZIO |
| TAV. 01 | COMUNE DI ACCUMOLI STAZIONE CARABINIERI |
| scale 1:200 | IPOTESI DI PRGETTO: INSERIMENTO NEL LOTTO |