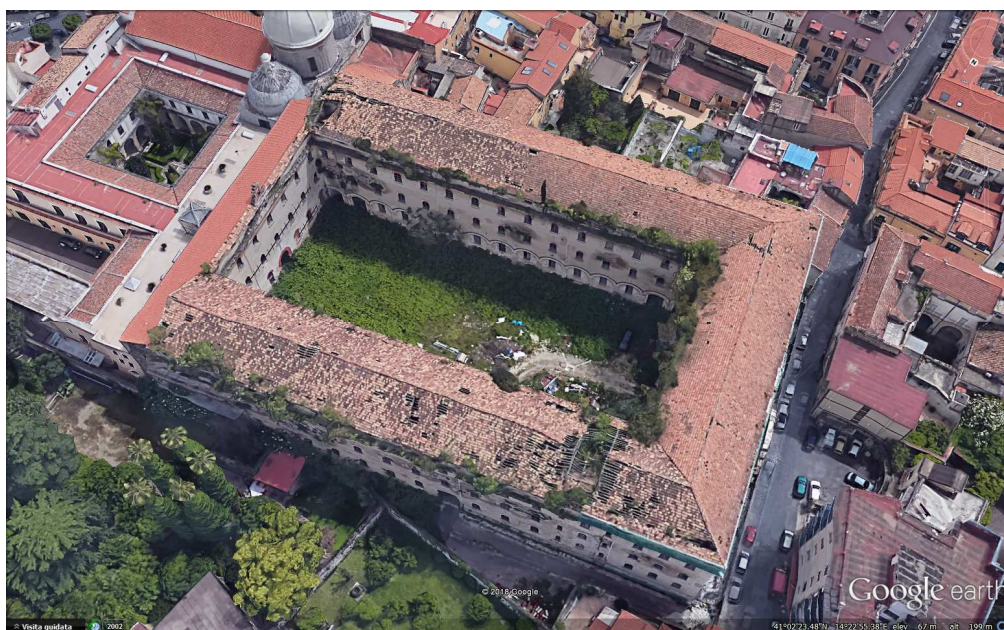




AGENZIA DEL DEMANIO
Direzione Regionale Campania

CED0074 "Caserma Annunziata", immobile sito in Maddaloni (CE) alla via Roma.

Lavori di manutenzione straordinaria finalizzati alla messa in sicurezza dell'immobile - Completamento.



PROGETTO DEFINITIVO-ESECUTIVO

Codice Elaborato
09

Formato
A4

Descrizione

QUADRO ECONOMICO GENERALE

Il Direttore Regionale:

ing. Paolo MARANCA

Il Responsabile U.O. Servizi Tecnici:

arch. Luca DAMAGINI

Il Responsabile Unico del Procedimento:

arch. Angelo CARILLO

Il Progettista:

ing. Luigi TROTTA

REVISIONE	NOTE	DATA	SCALA
Rev. 1	Revisione per aggiornamento al Prezzario 2020	Maggio 2020	



**CED0074 "Caserma Annunziata", immobile sito in Maddaloni (CE) alla via Roma
Lavori di manutenzione straordinaria finalizzati alla messa in sicurezza dell'immobile - Completamento**

QUADRO ECONOMICO GENERALE

A - Importo lavori			
A1	IMPORTO LAVORI		€ 220 085,54
A1.1	di cui oneri per la sicurezza intrinseci		€ 1 497,05
A1.2	di cui per la manodopera		€ 74 632,29
A2	COSTI DELLA SICUREZZA SPECIALI (da computo per la sicurezza) - non soggetti a ribasso		€ 276 691,73
A	Importo Totale Lavori (A1 + A2)		€ 496 777,27
	Importo Lavori soggetto a ribasso (A - A2)		€ 220 085,54
B - Somme a disposizione della Stazione appaltante			
B1	Oneri di discarica materiali di risulta da liquidarsi a seguito di presentazione di fattura del centro di smaltimento		€ 10 916,06
B2	Indagini, accertamenti, rilievi, oneri per deposito al GC e altre spese amministrative		€ -
B3	Imprevisti e lavori in economia (fino al 10%)	10%	€ 49 677,73
B4	Accantonamento per maggiorazione prezzi		€ -
B5	Acquisizione aree o immobili e pertinenti indennizzi		€ -
B6.1	Incentivi per funzioni tecniche ex art. 113 D.Lgs. 50/2016 - Quota fondo Innovazione ex art. 9 comma 2 del Regolamento - Incentivi al personale (80% di 2% di A)	1,6%	€ 7 948,44
B6.2	Incentivi per funzioni tecniche ex art. 113 D.Lgs. 50/2016 - Quota fondo Innovazione ex art. 9 comma 3 del Regolamento - Strumentazione (20% di 2% di A)	0,4%	€ 1 987,11
B7	Spese per l'assicurazione dei dipendenti, nonché le spese di carattere strumentale sostenute dalle amministrazioni aggiudicatrici in relazione all'intervento.		
B8	Spese per pubblicità		
B9	Eventuali spese per commissioni giudicatrici (da stimare)		
B10	Spese tecniche per Progettazione, Direzione lavori, coordinatore per la sicurezza in fase di esecuzione, Collaudi (secondo il calcolo della parcella relativa ai servizi che si intendono esternalizzare)		€ 11 909,00
B11	Spese per attività tecnico-amministrative connesse alla progettazione, di supporto al responsabile del procedimento, e di verifica e validazione (secondo il calcolo della parcella relativa ai servizi che si intendono esternalizzare)		€ -
B12	Spese per accertamenti di laboratorio e verifiche tecniche previste dal capitolato speciale d'appalto, collaudo tecnico-amministrativo, collaudo statico ed altri eventuali collaudi specialistici		€ -
B13	Allacciamenti ai pubblici servizi		€ -
B14	Spese per opere artistiche, ove previsto		
B15	Accordi Bonari (art. 205 D.lgs. 50/2016)		€ -
B16	I.V.A. sui lavori (% di A)	22%	€ 109 291,00
B17	I.V.A. su oneri di discarica (% di B1)	22%	€ 2 401,53
B18	I.V.A. su indagini... (% di B2)	22%	€ -
B19	I.V.A. su imprevisti e lavori in economia (% di B3)	22%	€ 10 929,10
B20	I.V.A. su accantonamento per maggiorazione prezzi (% di B4)	22%	€ -
B21	I.V.A. su spese di pubblicità (% di B8)	22%	€ -
B22	I.V.A. su spese di commissioni (% di B9)	22%	€ -
B23	I.V.A. su spese tecniche (% di B10+B27)	0%	€ -
B24	I.V.A. su supporto al RUP (% di B11)	22%	€ -
B25	I.V.A. su accertamenti laboratorio (% di B12)	22%	€ -
B26	Contributi cassa di previdenza per commissari al 4% (di B9)	4%	€ -
B27	Contributi cassa di previdenza per professionisti al 5% (di B10)	5%	€ 595,45
B28	Contributi cassa per assistenza al rup al 4% (di B11)	4%	€ -
B29	I.V.A. su opere d'arte (% di B14)	22%	€ -
B30	I.V.A. su accordi bonari (% di B15)	22%	€ -
B	TOTALE (B1+B30)		€ 205 655,41
	TOTALE COMPLESSIVO PROGETTO (A+B)		€ 702 432,68
	Incidenza percentuale Quadro Economico		16,59%

Il Progettista
f.to: ing. Luigi TROTTA

Visto
Il Responsabile Unico del Procedimento
f.to: arch. Angelo CARILLO

Visto
Il Responsabile U.O.
Servizi Tecnici
f.to: arch. Luca DAMAGINI