



AGENZIA DEL DEMANIO

DIREZIONE REGIONALE CALABRIA

SERVIZI TECNICI

P.F.T.E. REALIZZAZIONE DELLA NUOVA SEDE
DEL PRESIDIO CISIA DI REGGIO CALABRIA MINISTERO
DELLA GIUSTIZIA - CORTE D'APPELLO
COMUNE DI REGGIO CALABRIA (RC)
SCHEDA RCBP071

PROGETTO DI FATTIBILITÀ TECNICA ED ECONOMICA

GEN.03 RILIEVO TOPOGRAFICO

IL TECNICO ISTRUTTORE



ING. SALVATORE VIRGILLO

IL RESPONSABILE SERVIZI TECNICI



ING. SALVATORE CONCETTINO

CODICE ELABORATO
TAV03

SCALA
1:200/100

PROTOCOLLO E DATA
2019/10558/DRCAL/STE del 17/06/2019



**AGENZIA DEL
DEMANIO**

Direzione Regionale Calabria
Via Gioacchino Da Fiore, 34 - 88100 Catanzaro

tel: 0961.778911, fax mail: 06.50516080, e-mail: dre.Calabria@agenziademanio.it,
PEC: dre_Calabria@pce.agenziademanio.it

PROGETTO 10
ANALISI CONOSCITIVE E FUNZIONALI
ALLA REALIZZAZIONE DEL P.F.T.E. PER
L'IMMOBILE DEMANIALE SITO IN
VIA PELLICANO REGGIO CALABRIA (RC)
SCHEDA RCBP071

Oggetto:

RILIEVO TOPOGRAFICO

Elaborato GEN.03

Scala: 1:200/100

Data: novembre 2018

Responsabile Unico del Procedimento: Ing. Salvatore Virgilio

R.T.P. CONTE:

Elio Conte
Architetto
(Capoogruppo)



STUDIO
PROGETTAZIONI
D'INGEGNERIA - SPI SRL



Francesco CUCCURULLO
Geologo
(Mandante)



Lester LONARDO
Archeologo
(Mandante)

Agg.

Agg.

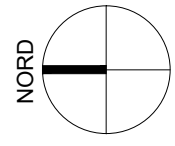
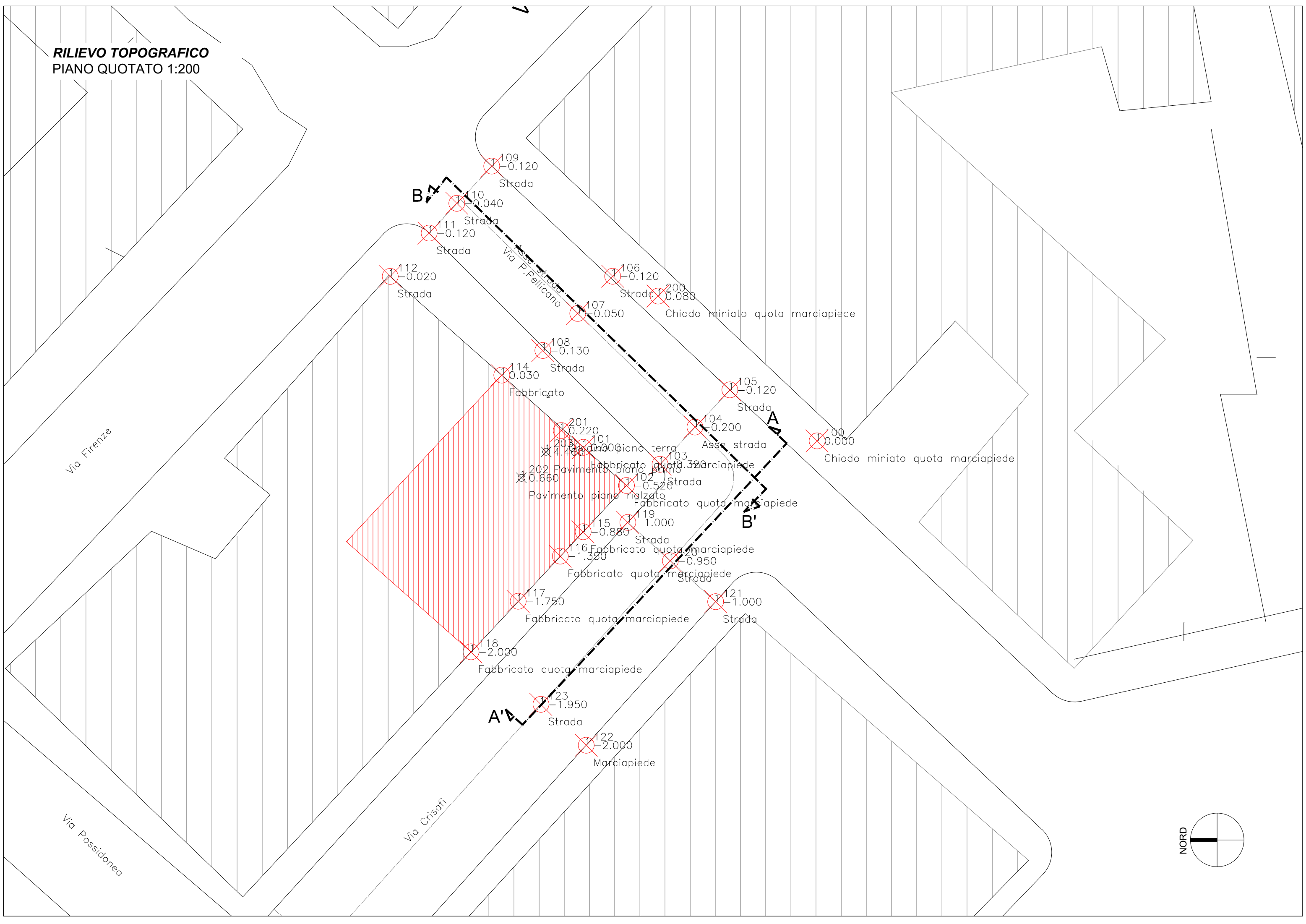
Agg.

Agg.

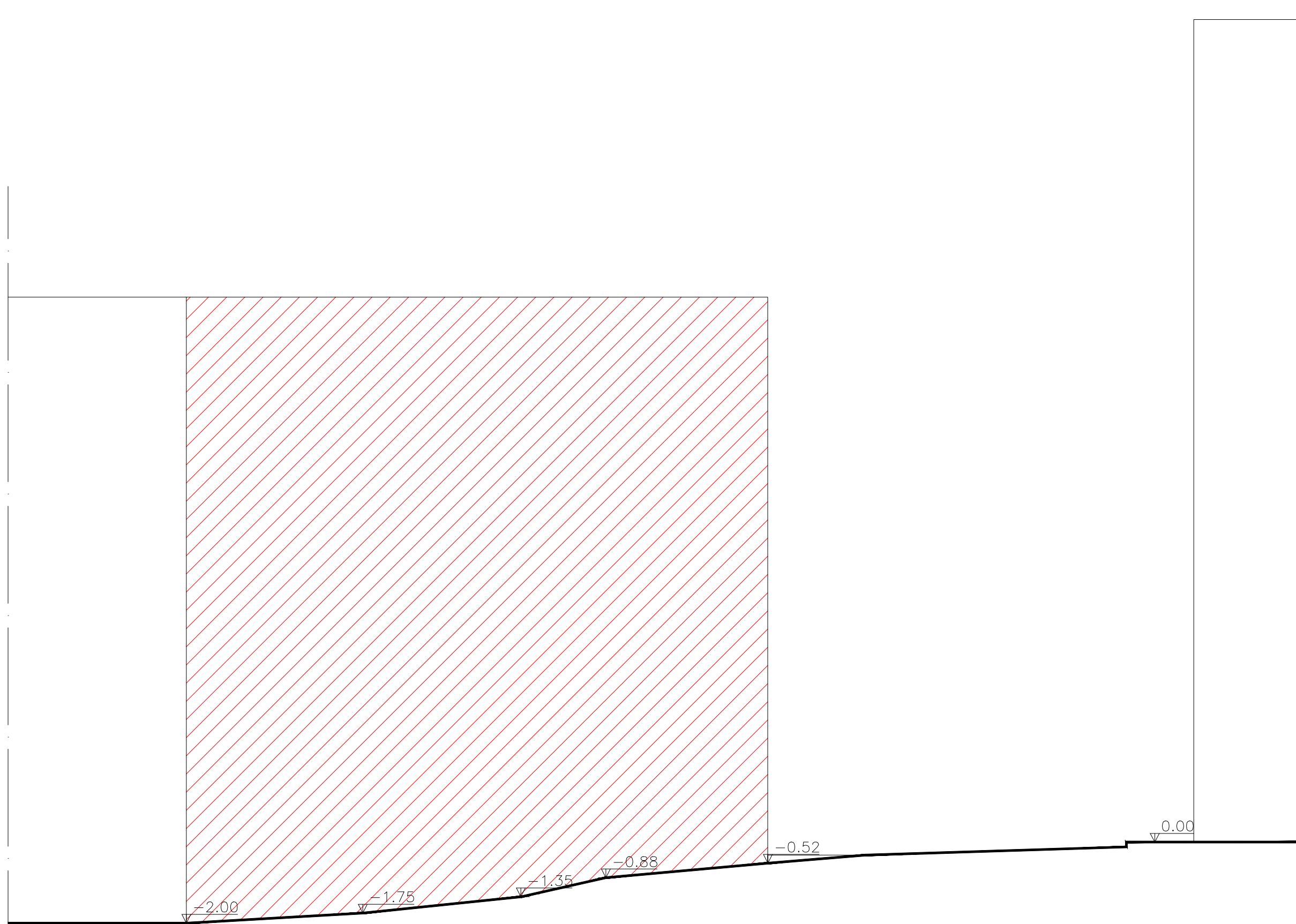
R.T.P. CONTE

c/o Arch. Elio Conte, Via Carlo de Marco n° 135, 80137 Napoli - Tel./fax 081 7517736, PEC elio.conte@archiworldpec.it

RILIEVO TOPOGRAFICO
PIANO QUOTATO 1:200



RILIEVO TOPOGRAFICO
SEZIONE A-A' 1:100



RILIEVO TOPOGRAFICO
SEZIONE BB' 1:100

