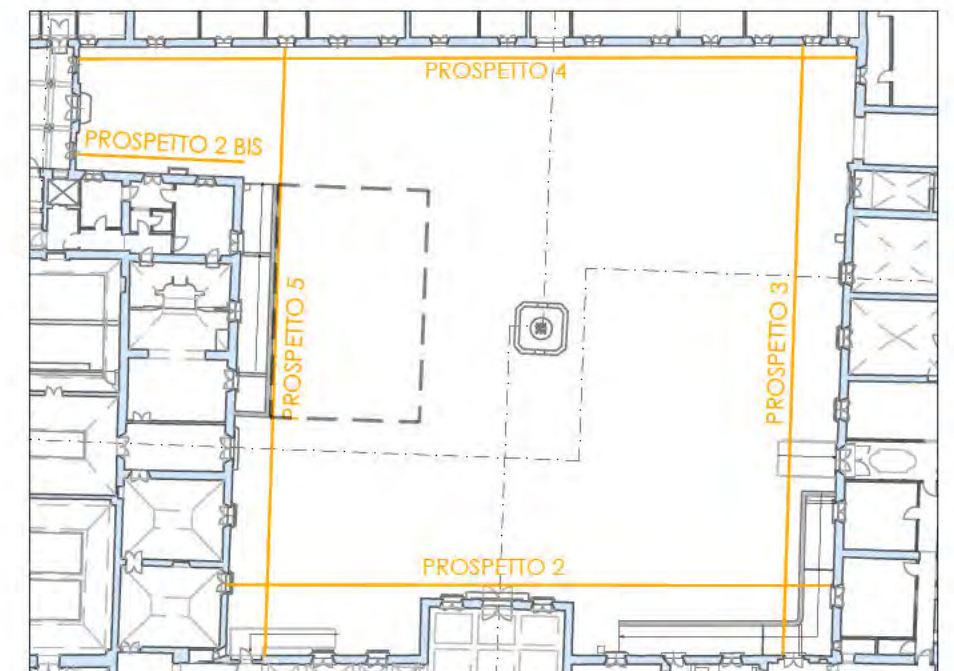
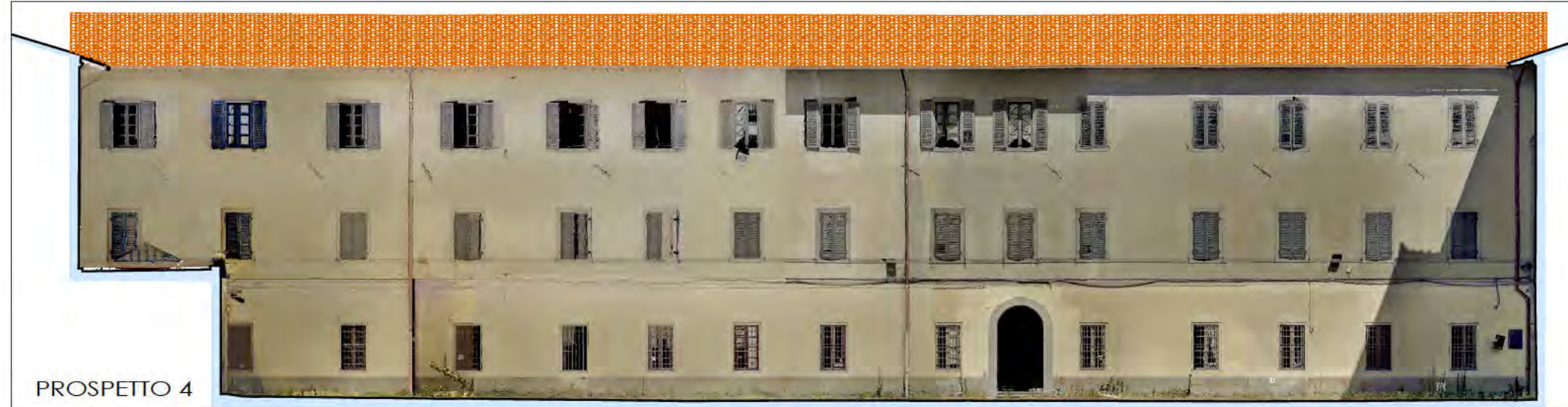
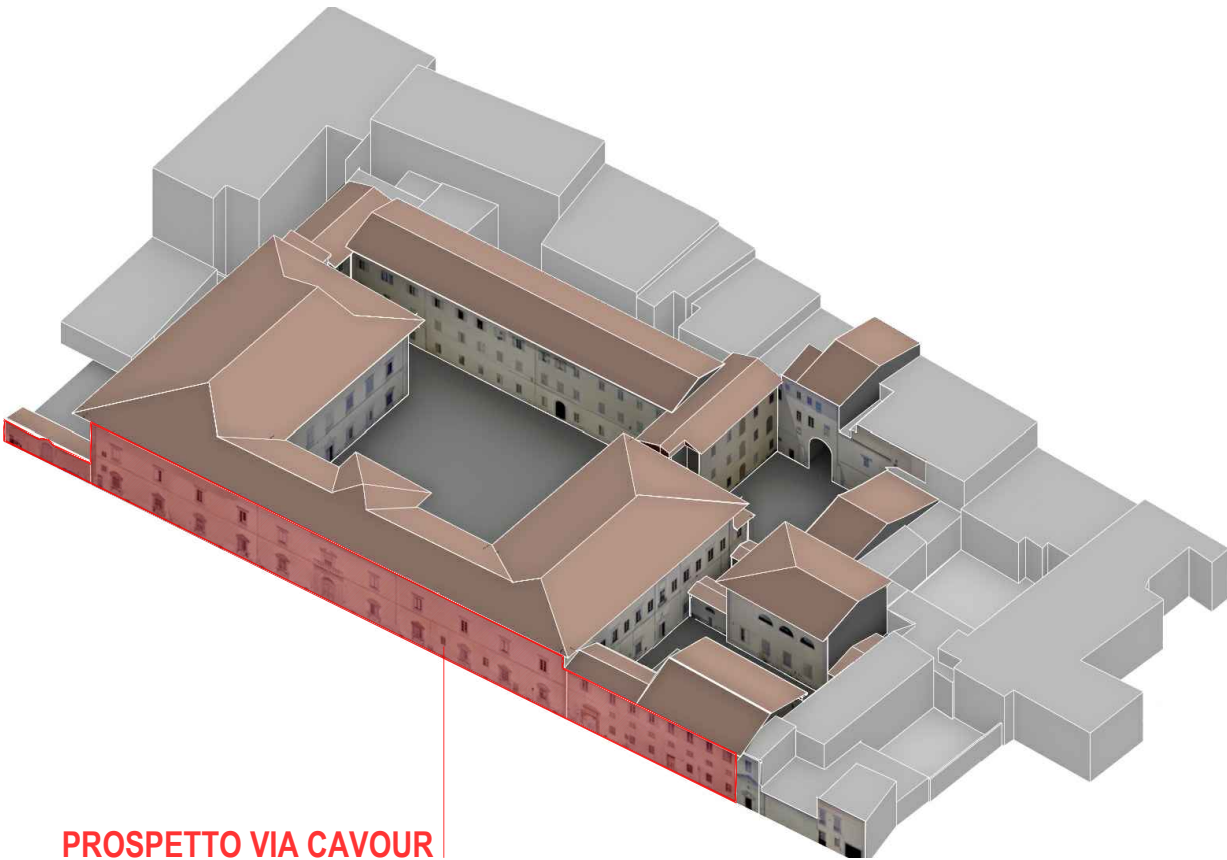
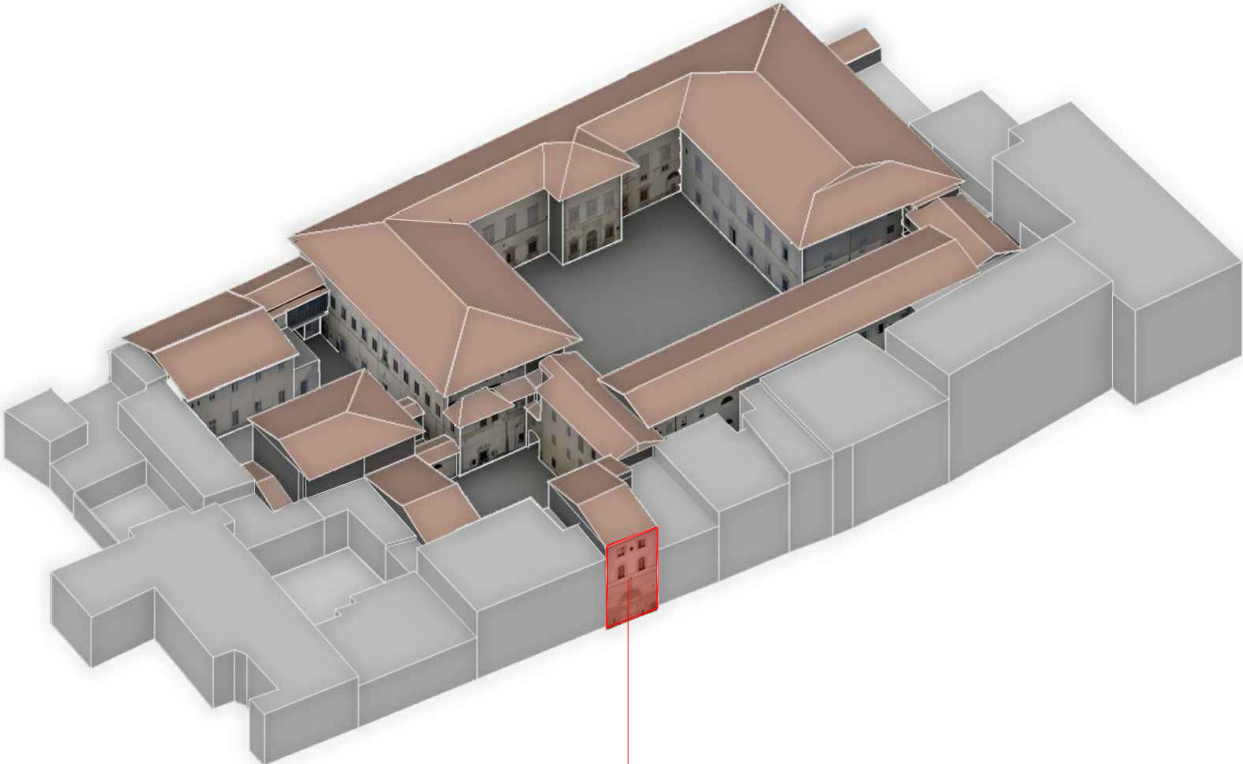


LOTTO 02 (Blocco E)					
TIPOLOGIA	SERVIZI E DISTRIBUZIONE	SERVIZI DI CARATTERE GENERALE	DIDATTICA E RICERCA	BIBLIOTECA	UFFICI
PIANO INTERRATO	141,30 mq	794,20 mq	1.253,95 mq (TOT. 21)	529,40 mq	862,40 mq (TOT. 16 / 144 persone circa)
PIANO TERRA	1.070,35 mq (Co-Working)	113,00 mq			
PIANO PRIMO	765,35 mq	116,00 mq			1.500 mq (TOT. 43 / 250 persone circa)
PIANO SECONDO	693,90 mq				
TOTALE	2.670,90 mq	1.023,20 mq	1.253,95 (TOT. 21)	529,40 mq	2.362,40 mq (TOT. 59 / 394 persone circa)





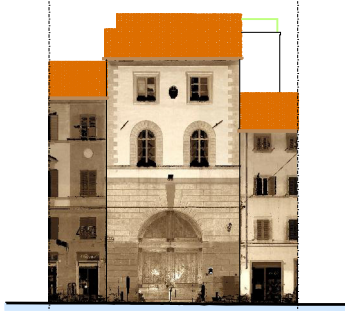
PROSPETTO VIA CAVOUR



PROSPETTO VIA S.GALLO



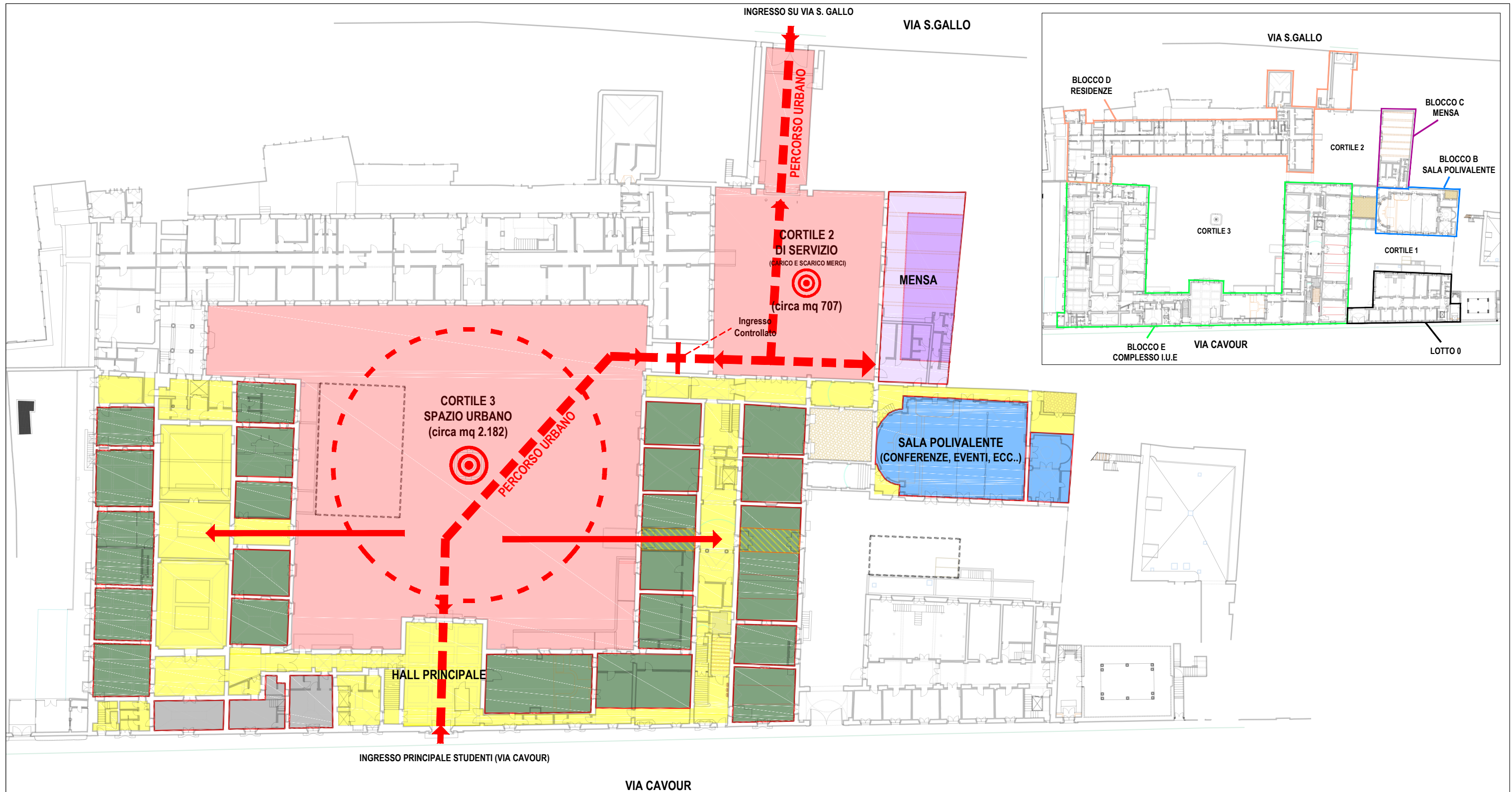
PROSPETTO VIA CAVOUR



PROSPETTO VIA S.GALLO



STRALCIO APPARTENENTE AL LOTTO 0 (STATO DI PROGETTO)



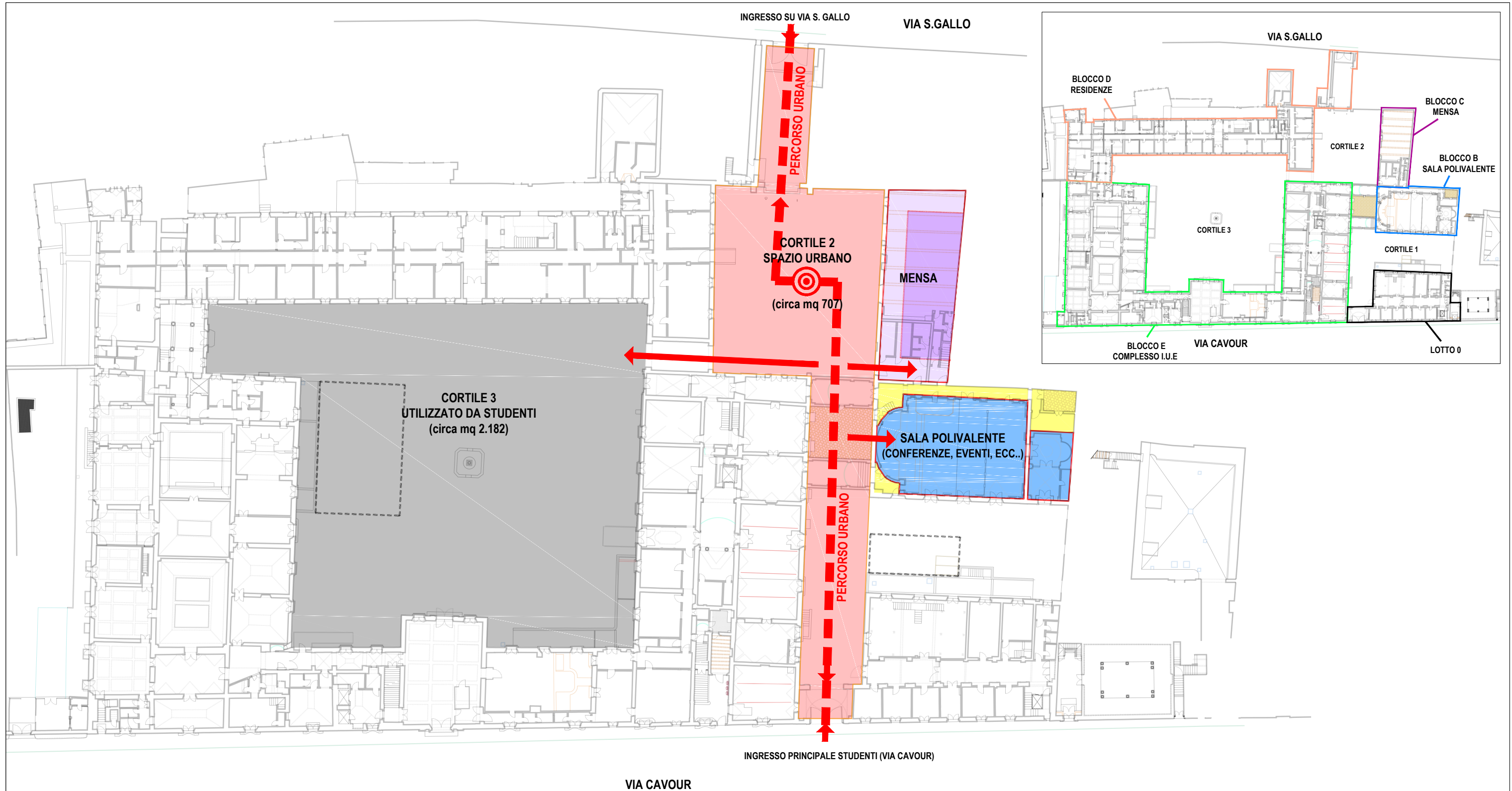
SOLUZIONE 1

IN QUESTA CONFIGURAZIONE IL PERCORSO URBANO INIZIA DALL'INGRESSO PRINCIPALE (HALL) CHE SI APRE SU VIA CAVOUR, ATTRAVERSA IL CORTILE 3 E TRAMITE IL PASSAGGIO CHE LO COLLEGA AL CORTILE 2 ARRIVA IN VIA SAN GALLO.

IL CORTILE 3 DIVIENE IL CUORE DI UN SISTEMA INTEGRATO CITTÀ-SCUOLA CHE HA LE CARATTERISTICHE DI UN GIARDINO ATTREZZATO ORIGINALE E PROTETTO, CON LA POSSIBILITÀ PER LA CITTADINANZA DI POTER ACCEDERE AGLI SPAZI DEL PIANO TERRA DEL COMPLESSO BUONTALENTIANO, E IN PARTICOLARE, NELLA ZONA DEL CO-WORKING E NELLE SALE AFFRESCATE PIÙ RAPPRESENTATIVE.

IL CORTILE 2 PERMETTERÀ INFINE DI POTER USUFRUIRE, A SECONDA DELLE NECESSITÀ, DEGLI SPAZI DI RISTORAZIONE (BAR E MENSA) E DELLA GRANDE SALA CONFERENZE PER EVENTI E MANIFESTAZIONI CITTADINE.

IN QUESTA IPOTESI L'ACCESSO CARRABILE SU VIA CAVOUR SARÀ DI ESCLUSIVA UTILIZZAZIONE DA PARTE DELLA SCUOLA.



SOLUZIONE 2

QUESTA CONFIGURAZIONE È BASATA SU UNA NETTA SEPARAZIONE TRA L'AMBITO DELLA SCUOLA E IL PERCORSO URBANO.

L'AMBITO DELLA SCUOLA A CUI SI ACCEDE DALL'INGRESSO PRINCIPALE SU VIA CAVOUR TRAMITE LA HALL CON IL CONTROLLO E IL FRONT OFFICE E CHE COMPRENDE L'INTERO COMPLESSO BUONTALENTIANO E L'EDIFICIO PROSPICIENTE CON LE RESIDENZE, È CONFIGURATO ATTORNO AL CORTILE 3 CHE DIVIENE LO SPAZIO ESTERNO DI ESCLUSIVA UTILIZZAZIONE DA PARTE DEI RICERCATORI E DEGLI OPERATORI DELLA SCUOLA. DA QUESTI SI ACCEDE AL CORTILE 2 E ALLE ALTRE FUNZIONI TRAMITE UN PASSAGGIO CONTROLLATO.

IL PERCORSO URBANO TRA VIA S. GALLO E VIA CAVOUR CARATTERIZZA AL CONTRARIO QUESTA PARTE DEL COMPLESSO CHE ACCOGLIE, NEL CORTILE 2, LE FUNZIONI COMPLEMENTARI DELLA RISTORAZIONE (BAR E MENSA) E DELLA SALA POLIVALENTE PER CONFERENZE, EVENTI, MOSTRE. SI TRATTA DI UN PERCORSO LIBERO DI PERCORRENZA CITTADINA CHE SOLO OCCASIONALMENTE PUÒ CONGIUNGERSI AL CORTILE 3.

