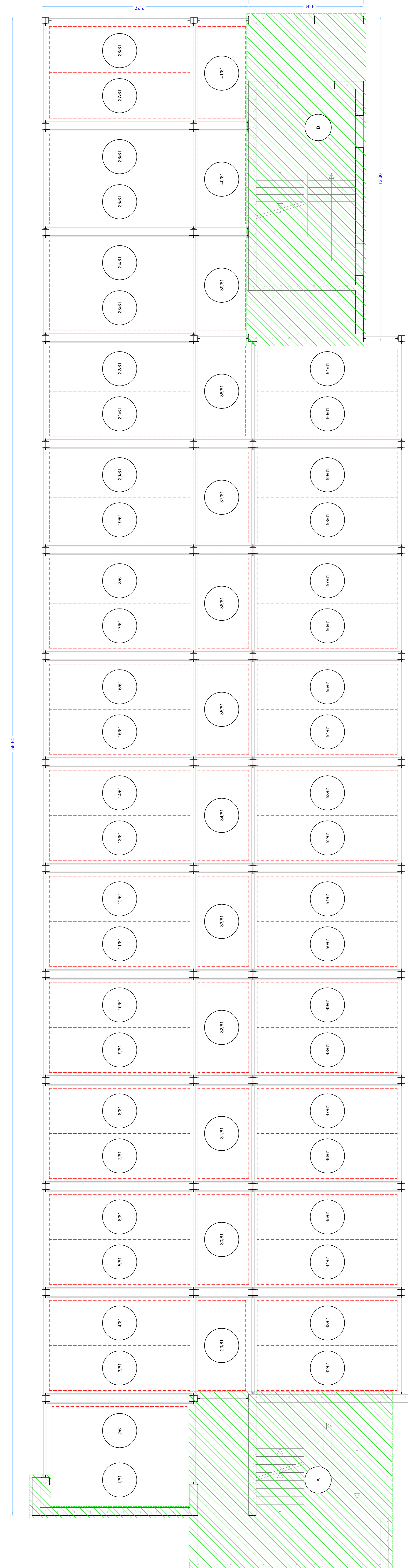


**FASE 4**



56.54

40.28

8.33

7.50

5.94

12.30

4.34

7.77

113.15

3.66

11.47

6.73

6.12

9.00

4.16

4.16

87.12

113.15

Tabella travi in acciaio da recuperare  
**PIANO QUINTO**

Tipologia	Base	Altezza	Lunghezza	Sezione	Quantità	Peso totale (kg)
PE 240	0.12	1.30			1	
		2.68			1	
		3.12			1	
		3.75			3	5483.65
		3.77			2	
UPN 140	0.06	1.91			3	
		3.77			40	
		1.99			4	
		2.11			18	4592.96
		5.48			44	

Tabella pilastri in acciaio da recuperare  
**PIANO QUARTO - QUINTO**

Tipologia	Larghezza	Altezza	Sezione	Quantità	Peso totale (kg)
HEA 240	0.24	0.23		47	18158.51

Tabella volumi cemento armati da recuperare  
**PIANO QUINTO**

Settore	Cemento m3	Acciaio Kg
Scala A	40.03	7205.73
Scala B	42.36	7625.73

Tabella volumi prefabbricati da caricare in discarica  
**SOLAI PIANO QUINTO**

Settore di taglio	Superficie m2	Quantità	Spessore m	Volume m3
1/61 - 2/61	1.61	2	0.22	4.16
3/61 - 4/61	3.22	44	0.22	87.12
5/61 - 6/61	4.83	5	0.22	6.73
7/61 - 8/61	6.44	8	0.22	11.47
<b>VOLUME TOTALE</b>				<b>113.15</b>

