

**OGGETTO:** Progettazione definitiva ed esecutiva, coordinamento della sicurezza in fase di progettazione e di esecuzione, direzione lavori, contabilità dei lavori ed accatastamento, finalizzati al completamento e all'ampliamento del polifunzionale "Manganelli" per la nuova sede del XII Reparto mobile della Polizia di Stato, in Reggio Calabria, località Santa Caterina.

**UBICAZIONE:** Località Santa Caterina - Reggio Calabria  
**COMMITTENTE:** Agenzia del Demanio - Direzione Regionale Calabria

CODICE CIG: 7121966045 CODICE CUP: G36D17000050001

**ELABORATI URBANISTICI**

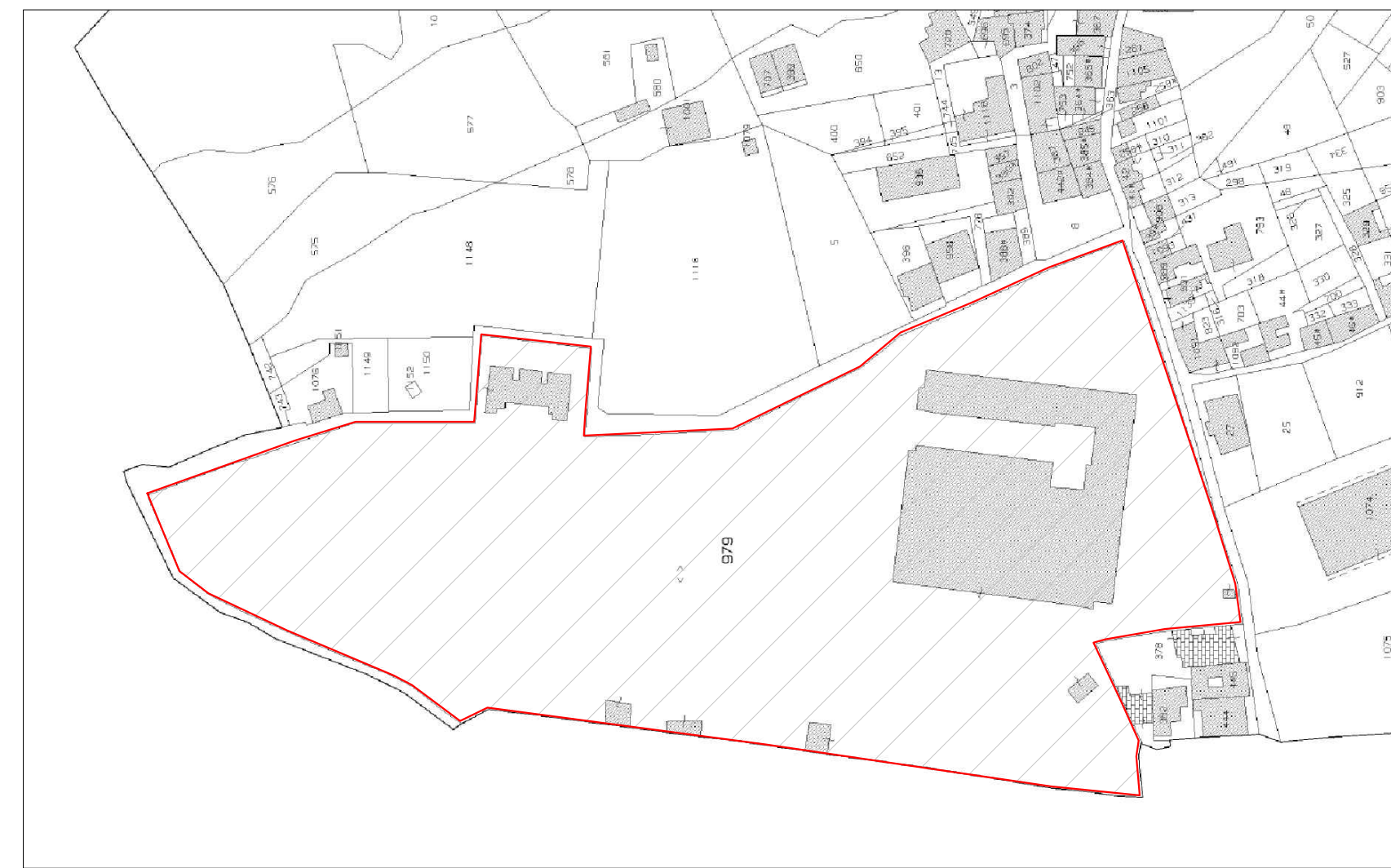
REV.	DATA	MODIFICA	DISEGNATORE/COMPILATORE:
00	26/11/2018	Prima Emissione	Ing. Rosa Lo Priore
			VERIFICATO DA: Arch. Gianfranco Picariello
			APPROVATO DA: Arch. Valentino Tropeano

CODICE D'IDENTIFICAZIONE	ELABORATO:
05/17- EU.EG01 /00	<ul style="list-style-type: none"> <li>- Stralcio Cartografia Catastale Scala 1:2000</li> <li>- Stralcio Carta Tecnica Regionale Scala 1:5000</li> <li>- Stralcio Piano Regolatore Generale Scala 1:2000</li> </ul>

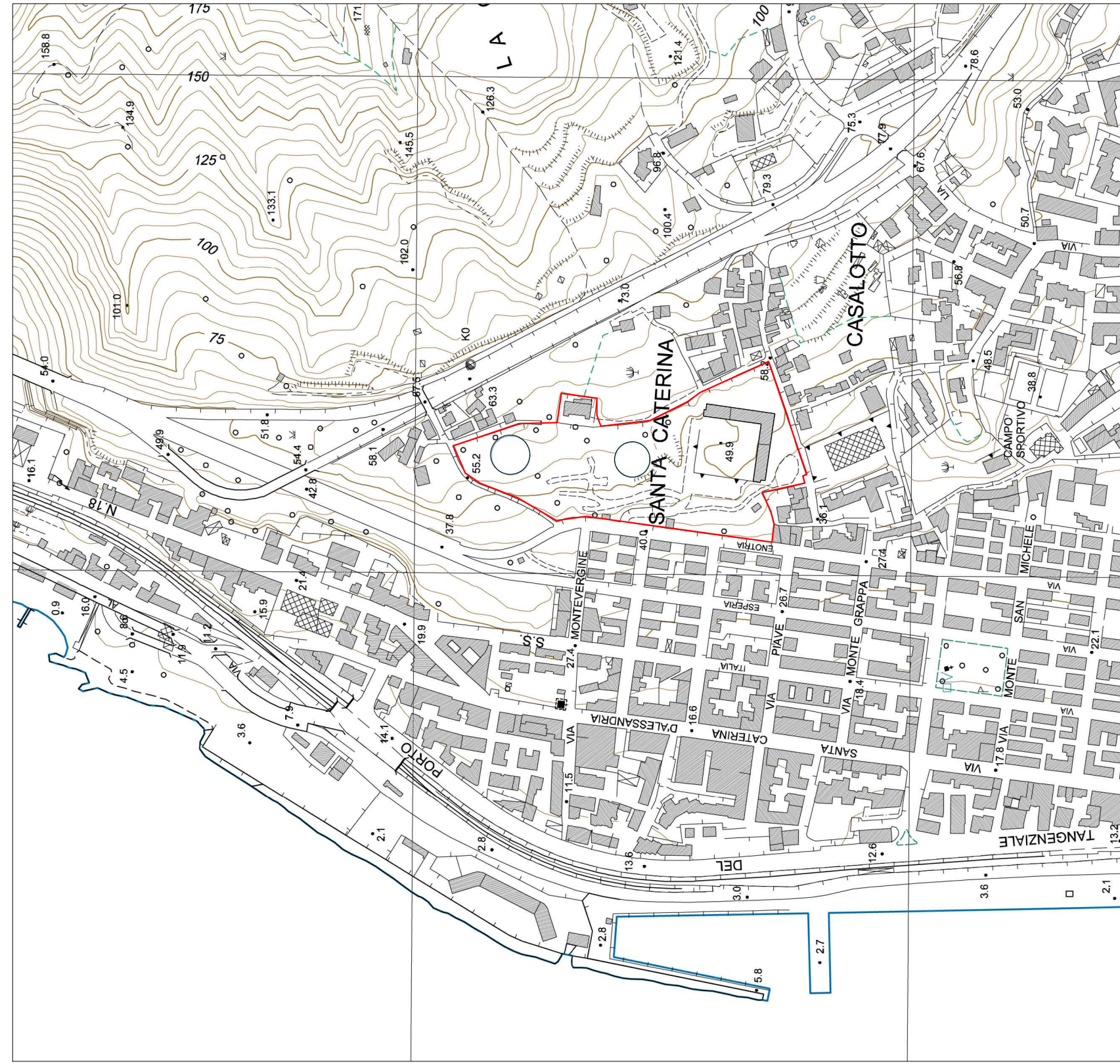
<b>OPEN BIM</b>	IL RESPONSABILE DEL PROCEDIMENTO Ing. Salvatore CONCETTINO	IL COORDINATORE DELLA SICUREZZA IN FASE DI PROGETTAZIONE Arch. Valentino TROPEANO
-----------------	---	--

PROGETTISTA RESPONSABILE COORDINATORE Arch. Valentino TROPEANO	
<b>RESPONSABILI</b>	<b>GRUPPO DI LAVORO</b>
RESPONSABILE PROGETTAZIONE ARCHITETTONICA Arch. Gianfranco PICARIELLO	Ing. Antonio GRAZIANO
RESPONSABILE PROGETTAZIONE STRUTTURALE Ing. Carlo CARLETTI	Ing. Lella Liana IMBRIANI
RESPONSABILE INDAGINI GEOGNOSTICHE Geol. Carmine MAZZAROTTI	Ing. Mariano SALVATORE
RESPONSABILE PROGETTAZIONE IMPIANTI MECCANICI Ing. Bruno MATTIA	Ing. Domenico DE MATTIA
RESPONSABILE PROGETTAZIONE IMPIANTI ELETTRICI Ing. Mauro GUERRIERO	Ing. Rosa LO PRIORE
RESPONSABILE PROGETTAZIONE SICUREZZA Arch. Patrizia GAMMA	Arch. Ivan GUERRIERO
	Arch. Stanislao SACCARDO
	Geom. Gennarino IANDIORIO
	Geom. Franco IMBIMBO
	Per. Ing. Antonio FESTA
	<b>CONSULENTI SCIENTIFICI</b>
	Prof. Ing. Luigi PETTI
	Prof. Geol. Francesco Maria GUADAGNO

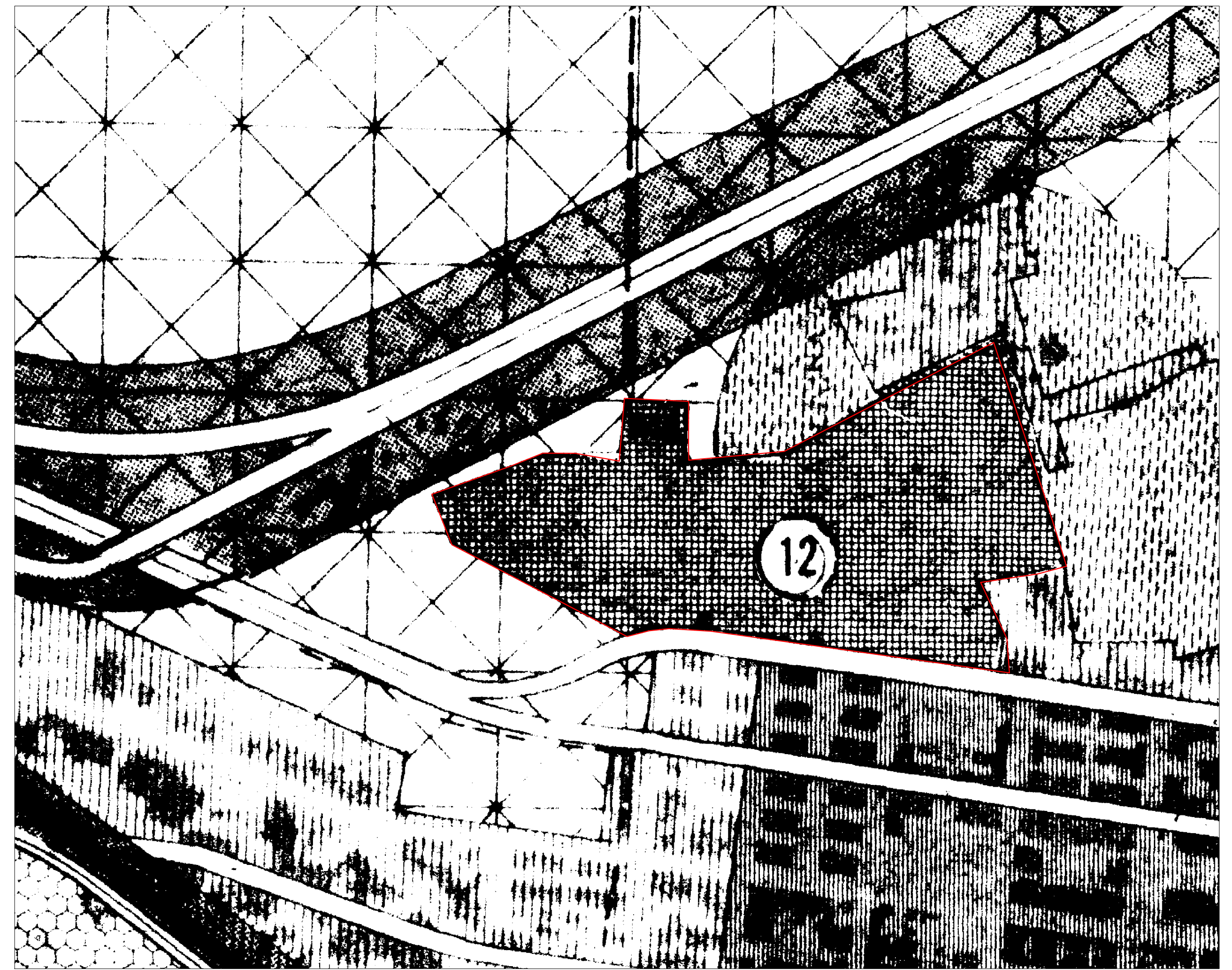
Stralcio planimetria catastale - Foglio 44, particella 979  
Scala 1:2000



Carta tecnica regionale  
Scala 1:5000



Stralcio piano regolatore generale  
Scala 1:2000



**Legenda**

Area di progetto

- ① aree per le sedi e attrezzature sanitarie e assistenziali
- ② aree per le attrezzature scolastiche di grado superiore
- ③ aree per le attrezzature sportive e di tempo libero
- ④ aree per le attrezzature a carattere amonario
- ⑤ aree per le attrezzature tecnologiche
- ⑥ aree per le attrezzature cimiteriali
- ⑦ aree destinate all'espansione e allo sviluppo dei servizi
- ⑧ aree per le sedi e attrezzature militari
- ⑨ aree per le sedi e attrezzature del culto