

**OGGETTO:** Progettazione definitiva ed esecutiva, coordinamento della sicurezza in fase di progettazione e di esecuzione, direzione lavori, contabilità dei lavori ed accatastamento, finalizzati al completamento e all'ampliamento del polifunzionale "Manganeli" per la nuova sede del XII Reparto mobile della Polizia di Stato, in Reggio Calabria, Località Santa Caterina.

**UBICAZIONE:** Località Santa Caterina - Reggio Calabria  
**COMMITTENTE:** Agenzia del Demanio - Direzione Regionale Calabria

**CODICE CIG:** 7121966045 **CODICE CUP:** G36D1700050001

**PROGETTO IMPIANTI Elettrico e Speciali**

REV.	DATA	MODIFICA	DISEGNATORE/COMPILATORE:
00	26/11/2018	Prima Emissione	Ing. Mauro GUERRIERO
01	08/01/2019	Modifiche a seguito di verifica RINA	VERIFICATO DA: Ing. Bruno MATTIA
02	18/03/2019	Modifiche a seguito di verifica RINA	APPROVATO DA: Arch. Valentino TROPEANO

**CODICE D'IDENTIFICAZIONE:** ELABORATO

**- EDIFICIO B**  
**Pianta piano copertura Impianto Elettrico** **Scala 1:50**

**05/17 - IE.EG13 /02**

**OPEN BIM**

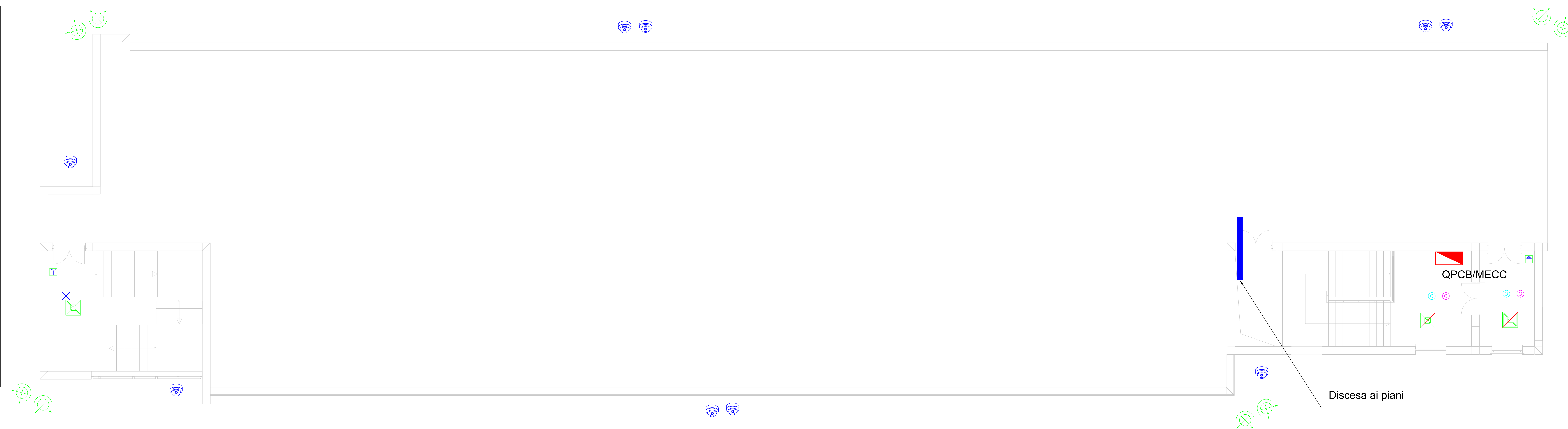
**IL RESPONSABILE DEL PROCEDIMENTO:** Ing. Salvatore CONGETTINO  
**IL COORDINATORE DELLA SICUREZZA IN FASE DI PROGETTAZIONE:** Arch. Valentino TROPEANO

**PROGETTISTA RESPONSABILE COORDINATORE:** Arch. Valentino TROPEANO

RESPONSABILI	GRUPPO DI LAVORO
<b>RESPONSABILE PROGETTAZIONE ARCHITETTICA</b> Arch. Gianfranco PICARELLO	Ing. Antonio GRAZIANO
<b>RESPONSABILE PROGETTAZIONE STRUTTURALE</b> Ing. Carlo CALETTI	Ing. Lella Liana IMBRIANI
<b>RESPONSABILE INDAGINI GEOGNOSTICHE</b> Geol. Camilla MAZZAROTTI	Ing. Mariano SALVATORE
<b>RESPONSABILE PROGETTAZIONE IMPIANTI MECCANICI</b> Ing. Bruno MATTIA	Ing. Domenico DE MATTIA
<b>RESPONSABILE PROGETTAZIONE IMPIANTI ELETTRICI</b> Ing. Mauro GUERRIERO	Arch. Ivan GUERRIERO
<b>RESPONSABILE PROGETTAZIONE SICUREZZA</b> Arch. Patrizia GAMMA	Arch. Stanislao SACCARDO
	Geom. Giancarlo IANDRO
	Geom. Franco IMBIMBO
	Perit. Antonio FESTA
	<b>CONSULENTI SCIENTIFICI</b>
	Prof. Ing. Luigi PETTI
	Prof. Geol. Francesco Maria GUADAGNO

**ASSOCIATO**  
**oice**  
Associazione delle organizzazioni di supporto di architettura e di consulenza tecnico-economica

AICI Engineering srl  
Sede: Via Roma n° 10 - 83030 Montefredane (Av)  
Telefax: +39 0825.672126 - www.aicengineering.it  
e-mail: aicinfo@gmail.com - info@aicengineering.it - aicinfo@pec.it  
P. IVA: 02440540645 - Capitale sociale € 10.000,00  
Iscritta al R.E.A. della C.C.I.A.A. di Avellino n. 158432



LEGENDA	LEGENDA
Presa interbloccata 2P+T 16A	Quadro Elettrico Generale
Presa interbloccata 3P+T 16A	Quadro di Zona
Presa Shucko 2P+T 16A	Quadro di servizio (stanza)
Telecamera a colori in custodia antivandalo	Postazione di Lavoro
Gruppo autonomo di emergenza da installarsi su plafoniera	Altoparlante
Interruttore	UPS
Deviatore	Canalina metallica 200x75 mm (acciaio zincato) con dorsale impianti elettrici
Rilevatore di presenza	Pozzetto con dispersore di Terra
Plafoniera 2x18 W	Plafoniera LED 32W 3600 Lumen 4000 K da soffitto/controsoffitto
Tubazione metallica rigidi IP55 diametro mm 25	Contatto magnetico per rilevazione apertura finestra
Proiettore IP65 Power LED 250W	Canalina metallica 200x75 mm (acciaio zincato) con dorsale impianti speciali
Plafoniera 2x18 IP55	Sensori antintrusione / presenza - apertura infissi
Lampada Emergenza EXIT	Quadro rack
Lampada emergenza 1x8W	Centrale allarme
Corda in rame nuda interrata	Centrale telefonica
Presa TV - Telefono	Sirena acustica + lampeggiante
Pulsante a trante per allarme bagno	Pulsante manuale allarme antincendio
Pannello allarme ottico acustico	Rivelatore di fumi a vista
Plafoniera 2x58 IP55	Rivel. di fumi controsoffitto
Plafoniera 2x18 W a soffitto	Pulsante di emergenza sottovetro per interruzione energia elettrica
	Tubazione conugata interrata diam. mm 50

IL DISEGNO HA UN VALORE UNICAMENTE DAL PUNTO DI VISTA IMPIANTISTICO. TUTTI I DETTAGLI TECNICI DI TIPO STRUTTURALE E/O ARCHITETTONICO DEVONO ESSERE RICAVATI DAGLI SPECIFICI ELABORATI DI PROGETTO.

N.B. LE LINEE ELETTRICHE SONO IDENTIFICATE COME DA SCHEMA UNIFILARE

ES.: QUADRO ELETTRICO N° Q1.13.32 LINEA N°

Discesa ai piani