

OGGETTO: Progettazione definitiva ed esecutiva, coordinamento della sicurezza in fase di progettazione e di esecuzione, direzione lavori, contabilità dei lavori ed accantonamento, finalizzati al completamento e all'ampliamento del polifunzionale "Margarelli" per la nuova sede del XII Reparto mobile della Polizia di Stato, in Reggio Calabria, Località Santa Caterina.

UBICAZIONE: Località Santa Caterina - Reggio Calabria
COMMITTENTE: Agenzia del Demanio - Direzione Regionale Calabria

CODICE CIG: 712196045 CODICE CUP: G38D1700050001

PROGETTO IMPIANTI Elettrico e Speciali

REV.	DATA	MODIFICA	DISEGNATORE/COMPILATORE:
00	20/11/2015	Prima emissione	Ing. Mauro GUERRIERO
01	08/01/2019	Modifica a seguito di verifica RINA	VERIFICATO DA: Ing. Bruno MATTIA
02	18/03/2019	Modifica a seguito di verifica RINA	APPROVATO DA: Arch. Valentino TROPEANO

CODICE D'IDENTIFICAZIONE ELABORATO

EDIFICIO A
 Planta piano copertura Impianti Speciali Scala 1:50

05/17-IS.EG08 /02

OPEN BIM

IL RESPONSABILE DEL PROCEDIMENTO
 Ing. Simone COZZITTO

IL COORDINATORE DELLA SICUREZZA IN FASE DI PROGETTAZIONE
 Arch. Valerio TROPEANO

RESPONSABILI	PROGETTISTA RESPONSABILE COORDINATORE	GRUPPO DI LAVORO
RESPONSABILE PROGETTAZIONE ARCHITETTONICA Arch. Giancarlo TROPEANO	Arch. Valerio TROPEANO	Ing. Antonio GRAZIANO Ing. Salvo Leone BIGNARDI Ing. Massimo SALVATORE Ing. Domenico DI SAN TILIA
RESPONSABILE PROGETTAZIONE STRUTTURALE Ing. Carlo CALABRÒ		Ing. Rosalio PROSDOCIMO Arch. Luca GUERRIERO
RESPONSABILE INGEGNERIA GEOMETRICA Geom. Carmine MARINO		Arch. Giancarlo TROPEANO Geom. Gerardo MARRASCO Per. Ing. Antonio FESTA
RESPONSABILE PROGETTAZIONE IMPIANTI MECCANICI Ing. Bruno MATTIA		
RESPONSABILE PROGETTAZIONE IMPIANTI ELETTRICI Ing. Mauro GUERRIERO		
RESPONSABILE PROGETTAZIONE SICUREZZA Arch. Patrizia GAMMA		

ASSOCIATO
oice
 oice - Officina di Ingegneria e Architettura
 P. IVA: 02445640641 - Capitale sociale € 10.000,00
 iscritta in R.E.A. della C.C.I.A.A. di Avellino n. 159442

DATI IMPIANTO

NOME IMPIANTO	Impianto1
LOCALITÀ	REGGIO DI CALABRIA
INDIRIZZO	
POTENZA	80.115 kW

DATI GENERATORI

NOME	Generatore1
POTENZA	80.115 kW
MODULI	SUNPOWER, E20-327, 327.0 W
INVERTER	SUNPOWER, SPR-12000F, 12.000 W

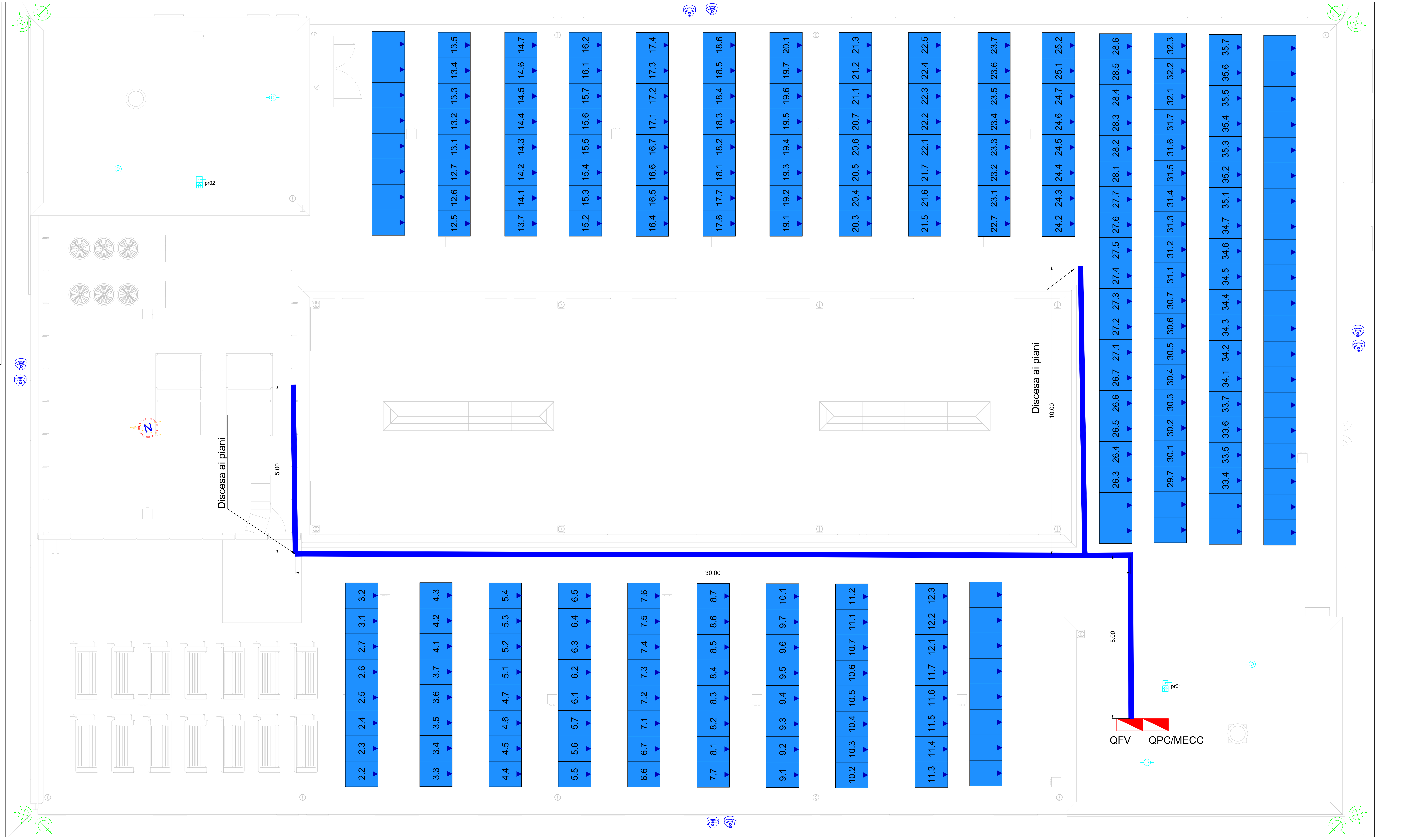
IL DISEGNO HA UN VALORE UNICAMENTE DAL PUNTO DI VISTA IMPIANTISTICO. TUTTI I DETTAGLI TECNICI DI TIPO STRUTTURALE E/O ARCHITETTONICO DEVONO ESSERE RICAVATI DAGLI SPECIFICI ELABORATI DI PROGETTO.

Proiettore IP65 Power LED 250W

LEGENDA	LEGENDA
Presa interbloccata 2P+T 16A	Quadro Elettrico Generale
Presa interbloccata 3P+T 16A	Quadro di zona
Presa Shuko 2P+T 16A	Quadro di servizio
Telecomera a colori in custodia antivandalo	Postazione di lavoro
Gruppo autonomo di emergenza da installare su plafone	Altoparlante
Interruttore	LPS
Deviatore	Piazzetto con depressione di terra
Plafone 2x68 LED Tipo Day/Wave	Plafone 4x18W da soffitto/controsoffitto
Plafone 2x28 W Tipo Aristo IP55	Indicatore luminoso di emergenza a pavimento
Tubazione metallica rigida IP55 diametro mm 25	Canalina metallica 200x75 mm (acciaio zincato) con dorsale impianti speciali
Proiettore IP65 Power LED 250W	Sensori antintrusione / presenza - apertura rifili
Plafone 2x18 IP55	Quadro rack
Lampada emergenza EXIT	Centrale allarme
Lampada emergenza 1x18W	Centrale telefonica
Corda in rame nuda intesa	Sirena acustica + lampeggiante
Presa TV - Telefono	Pulsante allarme antiriscaldamento
Pulsante a trapez per allarme bagno	Rivelatore di fumi a vista
Pannello allarme ottico acustico	Rovi di fumi controsoffitto
Plafone 2x28 IP55	Pulsante di emergenza sottovetro per interruzione energia elettrica
Plafone 2x18 W a soffitto	Tubazione corrugata intesa diam. mm 90

IL DISEGNO HA UN VALORE UNICAMENTE DAL PUNTO DI VISTA IMPIANTISTICO. TUTTI I DETTAGLI TECNICI DI TIPO STRUTTURALE E/O ARCHITETTONICO DEVONO ESSERE RICAVATI DAGLI SPECIFICI ELABORATI DI PROGETTO.

D.B. PR. 06/1 RD1
 Dat. / For. / Edificio / Piano / Armadio di piano / Posto di lavoro



QFV QPC/MECC