



AGENZIA DEL DEMANIO

Direzione Regionale Calabria

PROGETTO PRELIMINARE **PROGETTO DEFINITIVO** **PROGETTO ESECUTIVO**

OGGETTO: Progettazione definitiva ed esecutiva, coordinamento della sicurezza in fase di progettazione e di esecuzione, direzione lavori, contabilità dei lavori ed accatastamento, finalizzati al completamento e all'ampliamento del polifunzionale "Manganelli" per la nuova sede del XII Reparto mobile della Polizia di Stato, in Reggio Calabria, Località Santa Caterina.

UBICAZIONE: Località Santa Caterina - Reggio Calabria
COMMITTENTE: Agenzia del Demanio - Direzione Regionale Calabria

CODICE CIG: 7121966045 CODICE CUP: G36D17000050001

PROGETTO IMPIANTI Elettrico e Speciali

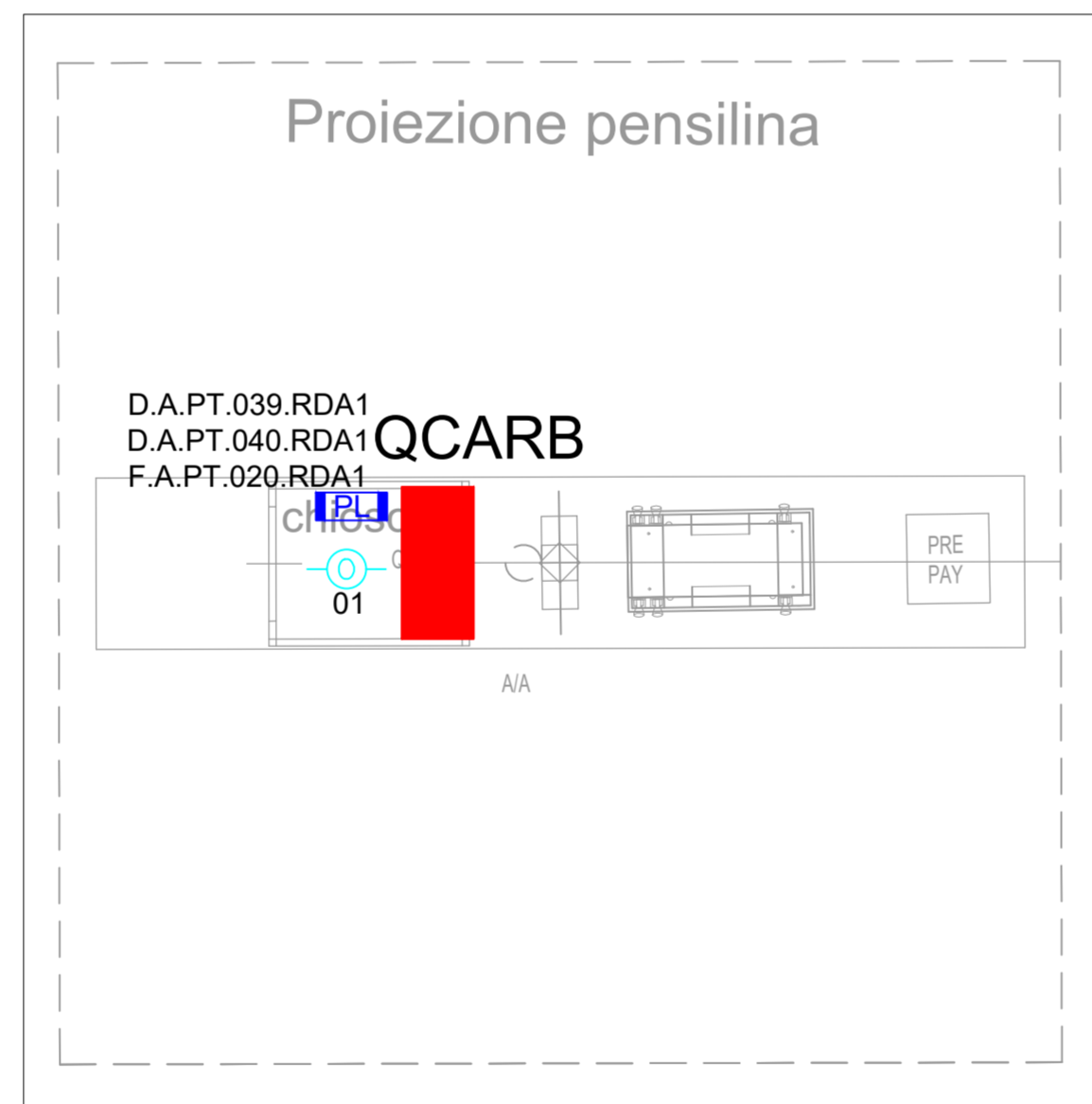
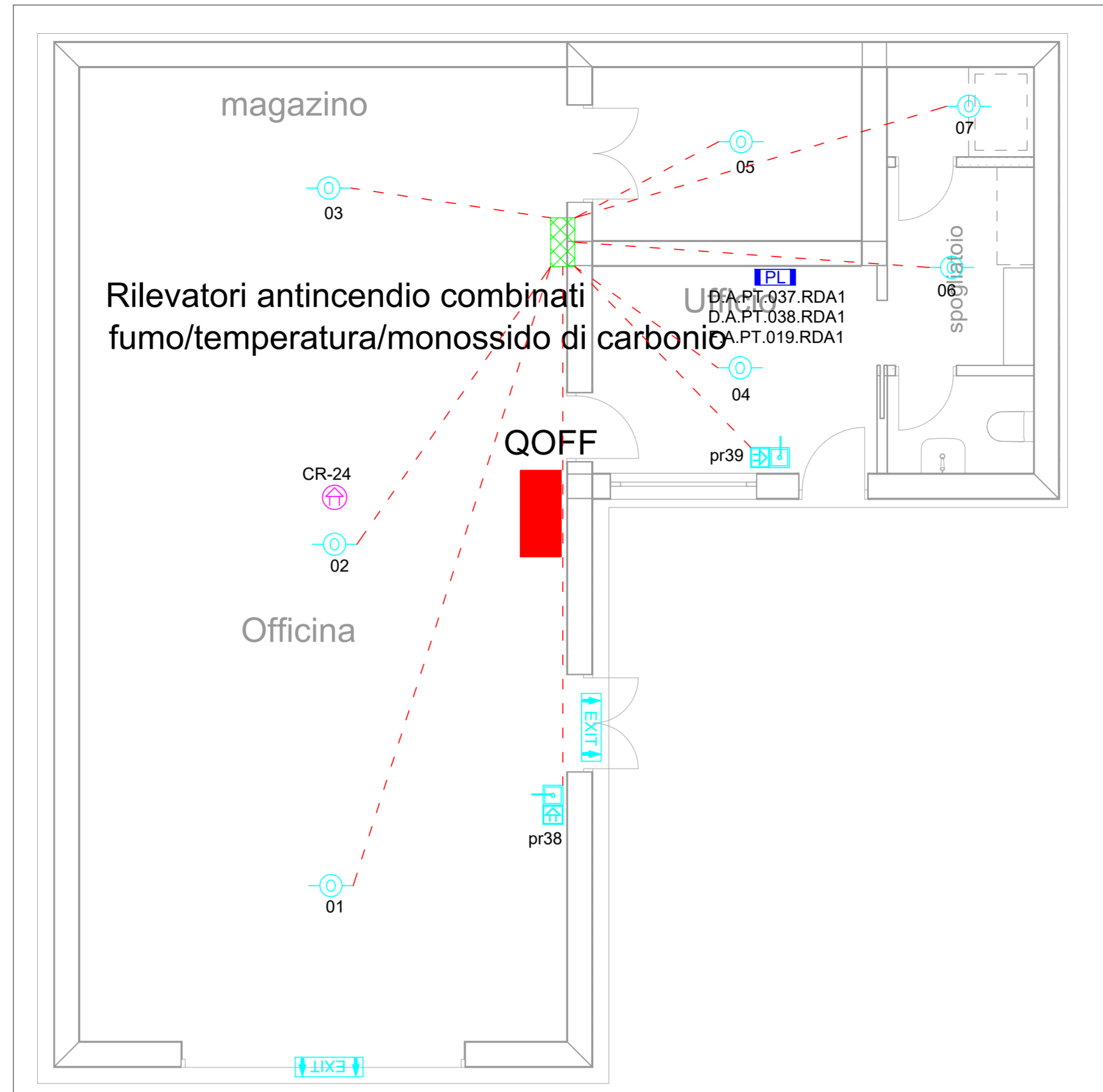
REV.	DATA	MODIFICA	DISEGNATORE/COMPILATORE:
00	26/11/2018	Prima Emissione	Ing. Mauro GUERRIERO
01	08/01/2019	Modifiche a seguito di verifica RINA	VERIFICATO DA: Ing. Bruno MATTIA
			APPROVATO DA: Arch. Valentino TROPEANO

CODICE D'IDENTIFICAZIONE	ELABORATO
05/17- IS.EG13 /01	<p>Ufficio - Autolavaggio - Distributore Carburanti Impianti Speciali</p> <p>Scala 1:50</p>
<p>IL RESPONSABILE DEL PROCEDIMENTO Ing. Salvatore CONCETTINO</p> <p>IL COORDINATORE DELLA SICUREZZA IN FASE DI PROGETTAZIONE Arch. Valentino TROPEANO</p>	

RESPONSABILI	PROGETTISTA RESPONSABILE COORDINATORE	GRUPPO DI LAVORO
<p>RESPONSABILE PROGETTAZIONE ARCHITETTONICA Arch. Gianfranco PICARIELLO</p> <p>RESPONSABILE PROGETTAZIONE STRUTTURALE Ing. Carlo CARLETTI</p> <p>RESPONSABILE INDAGINI GEOGNOSTICHE Geol. Carmine MAZZAROTTI</p> <p>RESPONSABILE PROGETTAZIONE IMPIANTI MECCANICI Ing. Bruno MATTIA</p> <p>RESPONSABILE PROGETTAZIONE IMPIANTI ELETTRICI Ing. Mauro GUERRIERO</p> <p>RESPONSABILE PROGETTAZIONE SICUREZZA Arch. Patrizia GAMMA</p>	<p>Arch. Valentino TROPEANO</p>	<p>Ing. Antonio GRAZIANO</p> <p>Ing. Lella Liana IMBRIANI</p> <p>Ing. Mariano SALVATORE</p> <p>Ing. Domenico DE MATTIA</p> <p>Ing. Rosa LO PRIORE</p> <p>Arch. Ivan GUERRIERO</p> <p>Arch. Stanislao SACCARDO</p> <p>Geom. Gennarino IANDIORDIO</p> <p>Geom. Franco IMBIMBO</p> <p>Per.Ind. Antonio FESTA</p>
<p>CONSULENTI SCIENTIFICI</p> <p>Prof. Ing. Luigi PETTI</p> <p>Prof. Geol. Francesco Maria GUADAGNO</p>		

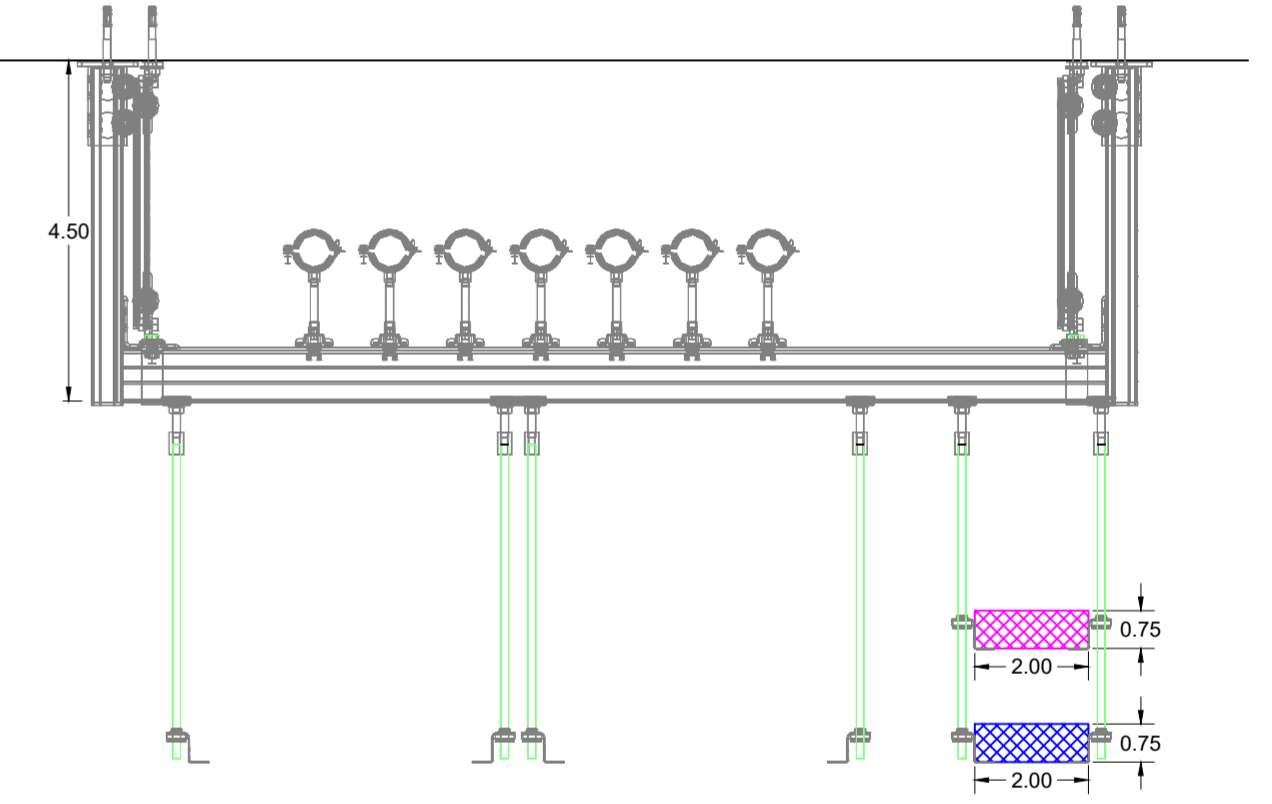
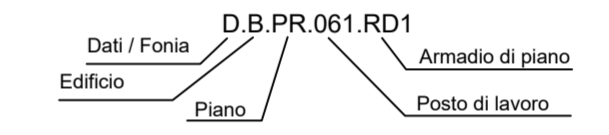
AICI Engineering srl
Sede: via Roma n° 10 - 83030 Montefredane (Av)
Telefax: +39 0825 972128 - www.aiciengineering.it
e-mail: aicisrl@gmail.com - info@aiciengineering.it - aicisrl@pec.it
P. IVA: 02440540645 - Capitale sociale € 10.000,00
Iscritta al R.E.A. della C.C.I.A.A. di Avellino n. 158432

ASSOCIATO
oice
Associazione delle organizzazioni di ingegneria
di architettura e di consulenza socio-economica



LEGENDA		LEGENDA	
	Presse interbloccata 2P+T 16A		Quadro Elettrico Generale
	Presse interbloccata 3P+T 16A		Quadro di zona
	Presse Shucko 2P+T 16A		Quadro di servizio
	Telecamera a colori in custodia antivandalo		Postazione di lavoro
	Gruppo autonomo di emergenza da installarsi su plafoniera		Altoparlante
	Interruttore		UPS
	Deviatore		Canalina metallica 200x75 mm (acciaio zincato) con dorsale impianti elettrici
	Plafoniera 2x96 LED Tipo DayWave		Pozzetto con dispersore di terra
	Plafoniera 2x28 W Tipo Artisto TPS618		Plafoniera 4x18W da soffitto/controsoffitto
	Tubazione metallica rigidi IP55 diametro mm 25		Indicatore luminoso di emergenza a pavimento
	Proiettore IP65 Power LED 250W		Canalina metallica 200x75 mm (acciaio zincato) con dorsale impianti speciali
	Plafoniera 2x18 IP55		Sensori antintrusione / presenza - apertura infissi
	Lampada emergenza EXIT		Quadro rack
	Lampada emergenza 1x8W		Centrale allarme
	Corda in rame nuda interrata		Centrale telefonica
	Presse TV - Telefono		Sirena acustica + lampeggiante
	Pulsante a tirante per allarme bagno		Pulsante allarme antincendio
	Pannello allarme ottico acustico		Rivelatore di fumi a vista
	Plafoniera 2x58 IP55		Rivel. di fumi controsoffitto
	Plafoniera 2x18 W a soffitto		Pulsante di emergenza sottovetro per interruzione energia elettrica
			Tubazione corrugata interrata diam. mm 90

IL DISEGNO HA UN VALORE UNICAMENTE DAL PUNTO DI VISTA IMPIANTISTICO. TUTTI I DETTAGLI TECNICI DI TIPO STRUTTURALE E/O ARCHITETTONICO DEVONO ESSERE RICAVATI DAGLI SPECIFICI ELABORATI DI PROGETTO.



Particolare staffa canalina

PL

