

REV.	DATA	MODIFICA	DISEGNATORE/COMPILATORE
00	15/11/2018	Prima Emersione	Ing. Enrico Maria
01	03/02/2019	Revisione a seguito richiesta integrazione V.V.F.	Ing. Mario Quaresimo
			VERIFICATO DA: Ing. Mario Quaresimo
			APPROVATO DA: Arch. Valterio Trapani

PREVENZIONE INCENDI

PARERE ANTINCENDIO EDIFICIO A

05/17- MA. EG05/01 PIANTA PIANO TERZO PREVENZIONE INCENDI SCALA 1:50

OPEN BIM

IL RESPONSABILE DEL PROCEDIMENTO Ing. Valterio Trapani

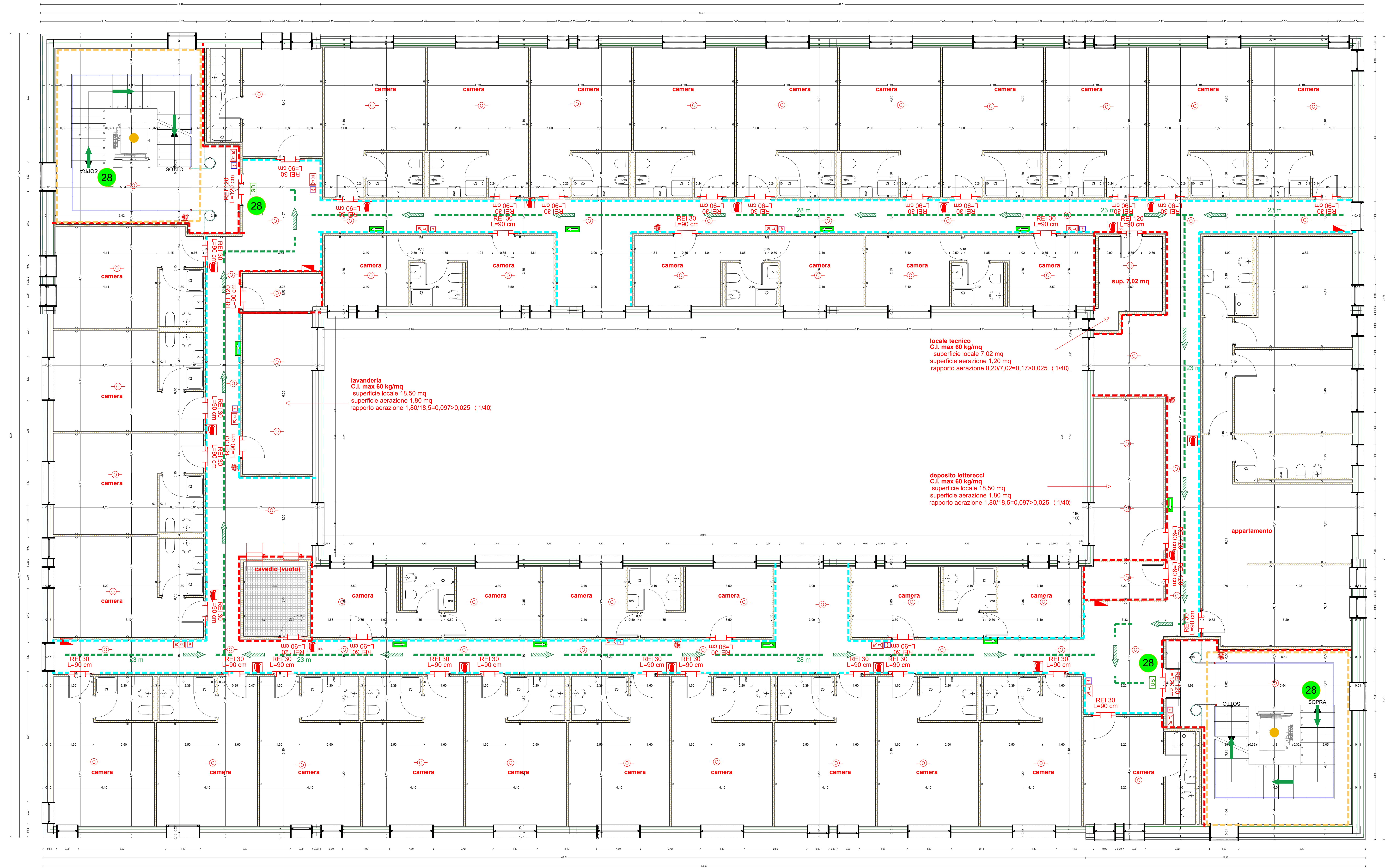
IL COORDINATORE DELLA SICUREZZA IN FASE DI PROGETTAZIONE Arch. Valterio Trapani

PROGETTISTA RESPONSABILE COORDINATORE	GRUPPO DI LAVORO
Arch. Valterio Trapani	Ing. Antonio Graziano
RESPONSABILE PROGETTAZIONE ARCHITETTONICA	Ing. Antonio Graziano
RESPONSABILE PROGETTAZIONE STRUTTURALE	Ing. Antonio Graziano
RESPONSABILE PROGETTAZIONE GEOMETRICA	Ing. Antonio Graziano
RESPONSABILE INDAGINI GEODINAMICHE	Ing. Antonio Graziano
RESPONSABILE PROGETTAZIONE TOPOGRAFICA E CONTABILITÀ	Ing. Antonio Graziano
RESPONSABILE PROGETTAZIONE IMPIANTI MECCANICI	Ing. Antonio Graziano
RESPONSABILE PROGETTAZIONE IMPIANTI ELETTRICI	Ing. Antonio Graziano
RESPONSABILE PROGETTAZIONE SICUREZZA	Ing. Antonio Graziano

ASSOCIATO

LEGENDA SIMBOLI ANTINCENDIO

	NUMERO DI PERSONE PREVISTE LUNGO LE VIE DI USCITA
	PERCORSO DI USCITA ORIZZONTALE
	PERCORSO DI USCITA IN BASSO
	CARTELLINO DI INDICAZIONE VIA DI USCITA
	MURI TAGLIAFUOCO REI 30
	MURI TAGLIAFUOCO REI 120
	PERIMETRO SCALA PROTETTA
	INDICAZIONE SCALA PROTETTA
	PORTA REI
	SERRANDA TAGLIAFUOCO
	USCITE DI SICUREZZA
	NASPI DN 25
	ATTACCO PER AUTOPOMPA
	IMPIANTO DI SPEGNIMENTO AD AEROSOL
	ESTINTORE PORTATILE A POLVERE
	ESTINTORE PORTATILE A CO2
	PULSANTE ALLARME ANTINCENDIO
	SEGNALATORE OTTICO-ACUSTICO ALLARME INCENDIO
	RILEVATORI FUMI
	DIFFUSORE SONORO ALLARME INCENDIO
	QUADRO ELETTRICO GENERALE
	INTERRUTTORE DI SGANCIO DI EMERGENZA SOTTOVETRO FRANGIBILE



PIANTA PIANO TERZO