

OGGETTO: Progettazione definitiva ed esecutiva, coordinamento della sicurezza in fase di progettazione e di esecuzione, direzione lavori, contabilità dei lavori ed accatastamento, finalizzati al completamento e all'ampliamento del polifunzionale "Mangianelli" per la nuova sede del XII Reparto mobile della Polizia di Stato, in Reggio Calabria, località Santa Caterina.

UBICAZIONE: Località Santa Caterina - Reggio Calabria
COMMITENTE: Agenzia del Demanio - Direzione Regionale Calabria

CODICE CIG: 712196645 CODICE CUP: G38D1700050001

PROGETTO IMPIANTI IDRICO-SANITARI

REV.	DATA	MODIFICA	DISEGNATORE/COMPILATORE
00	26/11/2018	Prima Emissione	Ing. Bruno Melita
01	08/01/2019	Modifica a seguito di verifica del RSN	Ing. Mauro Sventerolo

CODICE D'IDENTIFICAZIONE ELABORATO

05/17 - MC.EG17/02
EDIFICIO B
PIANO TERRA - Climatizzazione canali

OPEN BIM

IL RESPONSABILE DEL PROCEDIMENTO
Ing. Salvatore CONCERTINO

IL COORDINATORE DELLA SICUREZZA IN FASE DI PROGETTAZIONE
Arch. Valterio TROPEANO

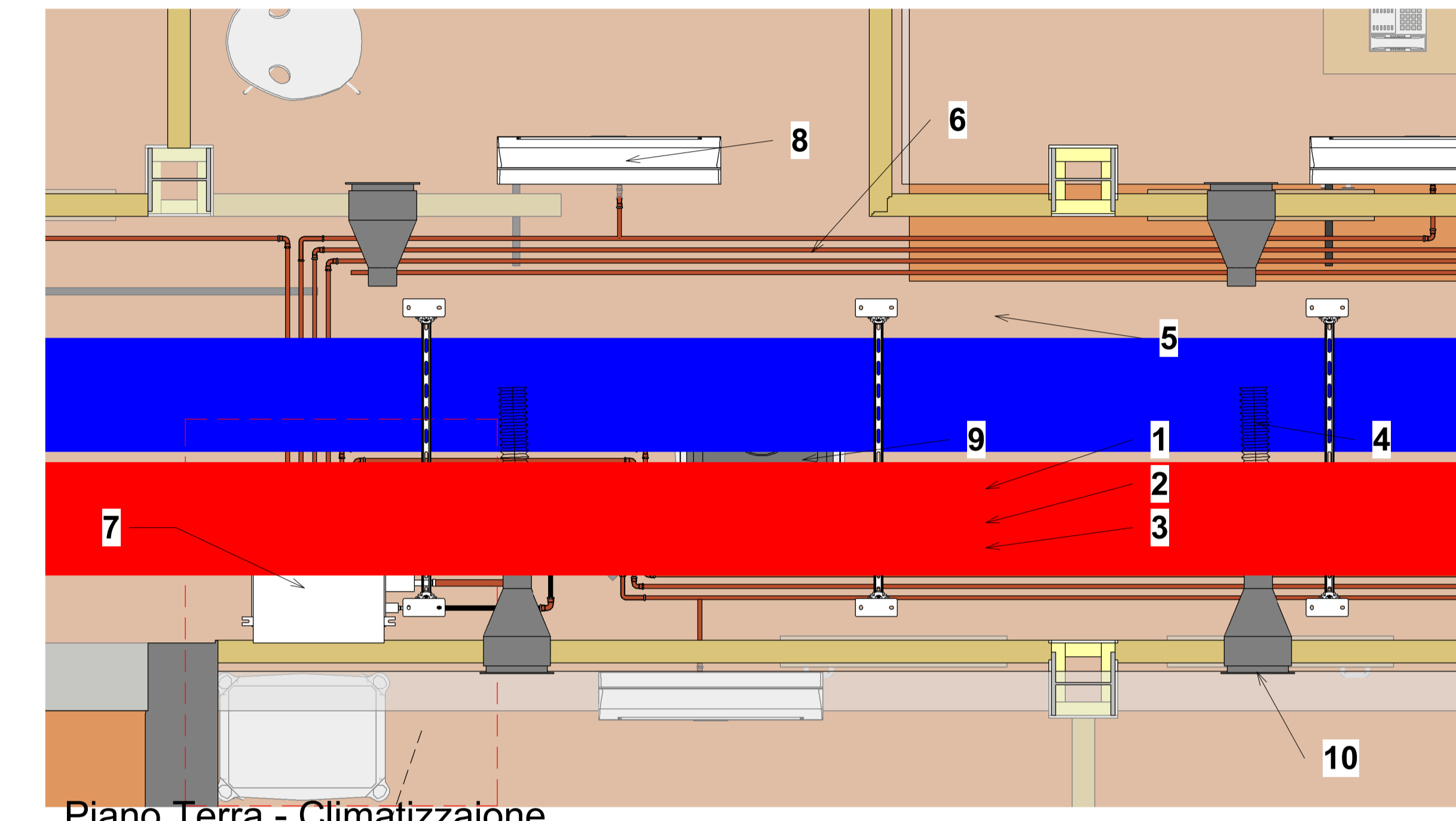
PROGETTISTA RESPONSABILE COORDINATORE
Arch. Valterio TROPEANO

GRUPPO DI LAVORO
Ing. Antonio GRIZIANO
Ing. Letizia IERONIMI
Ing. Massimo SALVATORE
Ing. Domenico DE MATTEA
Ing. Nicola LO PROTO
Arch. Ivan GUERRIERO
Arch. Stefania SACCARDO
Geom. Gerardo MANCIATO
Geom. Franco MARRAS
Geom. Antonio BISTO

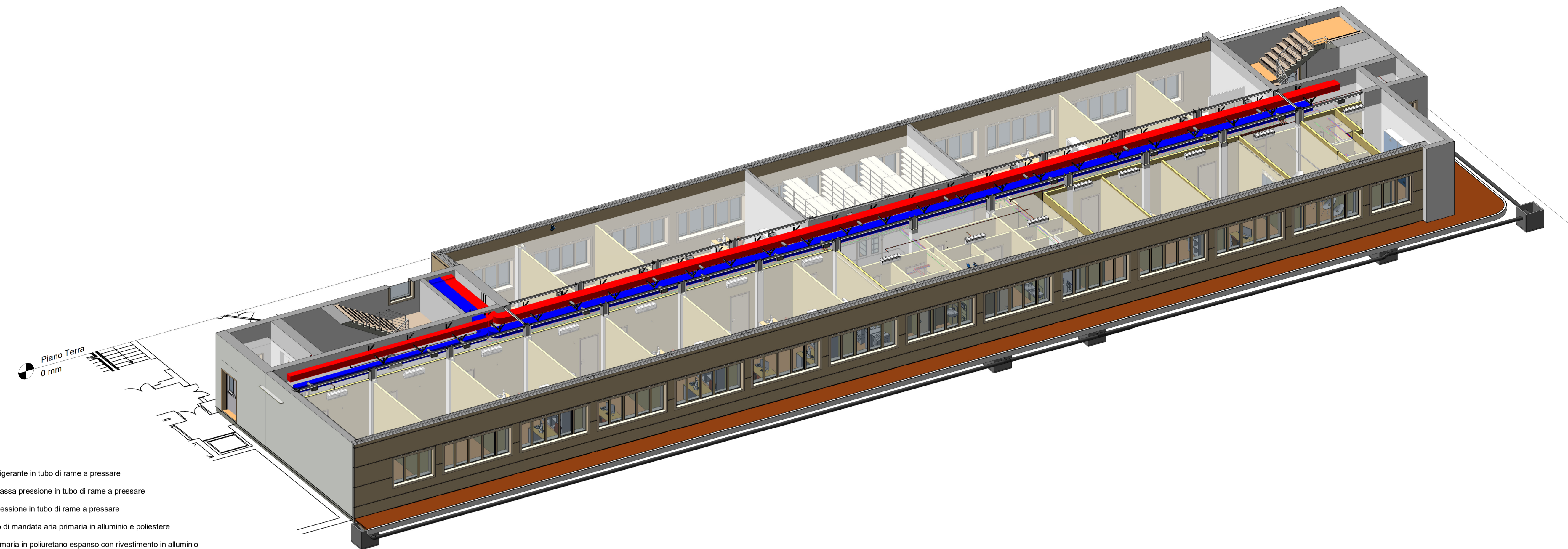
ASSOCIATO
oice
Consorzio di professionisti di ingegneria, architettura e di altre discipline di settore.

Quantità Canalizzazioni Piano Terra (Impianto di climatizzazione)

Tipo	Tipo di sistema	Larghezza	Altezza	Lunghezza	Superficie canali
Canali in alluminio preisolato in poliuretano	Aria di ritorno	300 mm	150 mm	2.99 m	2.69 m ²
Canali in alluminio preisolato in poliuretano	Mandata aria ambiente	300 mm	300 mm	10.26 m	12.32 m ²
Canali in alluminio preisolato in poliuretano	Mandata aria ambiente	500 mm	300 mm	43.24 m	69.18 m ²
Canali in alluminio preisolato in poliuretano	Mandata aria ambiente	600 mm	300 mm	3.52 m	6.34 m ²
Canali in alluminio preisolato in poliuretano	Ripresa aria ambiente	300 mm	300 mm	9.70 m	11.64 m ²
Canali in alluminio preisolato in poliuretano	Ripresa aria ambiente	500 mm	300 mm	42.06 m	67.30 m ²
Canali in alluminio preisolato in poliuretano	Ripresa aria ambiente	600 mm	300 mm	3.71 m	6.67 m ²
Totale generale				115.48 m	176.13 m ²



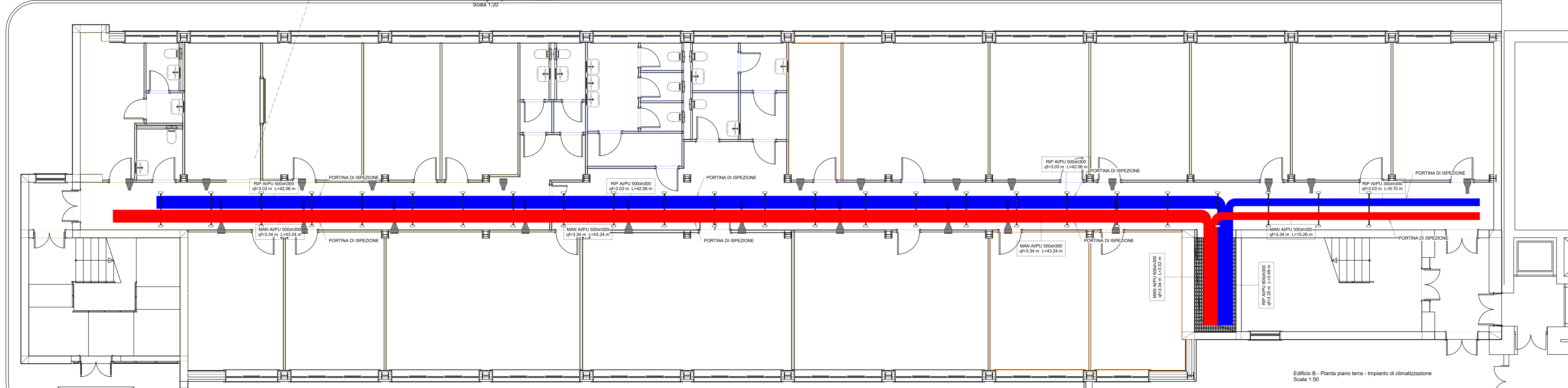
1 - Dettaglio - CANALI
1 : 20



Vista tridimensionale e spaccati assonometrici

- Legenda**
- 1 - VRF - Mandata liquido refrigerante in tubo di rame a pressare
 - 2 - VRF - Aspirazione gas a bassa pressione in tubo di rame a pressare
 - 3 - VRF - Mandata gas alta pressione in tubo di rame a pressare
 - 4 - Tubazione flessibile isolato di mandata aria primaria in alluminio e poliestere
 - 5 - Canale di mandata aria primaria in poliuretano espanso con rivestimento in alluminio
 - 6 - Canale di ripresa aria ambiente in poliuretano espanso con rivestimento in alluminio
 - 7 - Ripartitore di flusso per impianto VRF a tre tubi
 - 8 - Unità interna a parete tipo split VRF
 - 9 - Unità interna a cassetta tipo split VRF
 - 10 - Diffusore aria a parete a doppio filare di alette di distribuzione

Dettaglio impianto di climatizzazione
Scala 1:20



Edificio B - Pianta piano terra - Impianto di climatizzazione
Scala 1:50

2 - Climatizzazione - CANALI
1 : 50

AREA NON INTERESSATA
DALL'INTERVENTO