

**OGGETTO:** Progettazione definitiva ed esecutiva, coordinamento della sicurezza in fase di progettazione e di esecuzione, direzione lavori, contabilità dei lavori ed accatastamento, finalizzati al completamento e all'ampliamento del polifunzionale "Mangianelli" per la nuova sede del XII Reparto mobile della Polizia di Stato, in Reggio Calabria, località Santa Caterina.

**UBICAZIONE:** Località Santa Caterina - Reggio Calabria  
**COMMITENTE:** Agenzia del Demanio - Direzione Regionale Calabria

CODICE CIG: 712196645 CODICE CUP: G38D1700050001

**PROGETTO IMPIANTI IDRICO-SANITARI**

REV.	DATA	MODIFICA	DISEGNATORE/COMPILATORE
00	26/11/2018	Prima Emissione	Ing. Bruno Melita
01	08/01/2019	Modifiche a seguito di verifica del RSN	Ing. Mauro Squitieri
			VERIFICATO DA: Ing. Mauro Squitieri
			APPROVATO DAL: Arch. Valterio Tropeano

CODICE D'IDENTIFICAZIONE ELABORATO

05/17 - MC.EG18/02  
EDIFICIO B  
PIANO PRIMO - Climatizzazione canali

**OPEN BIM**

IL RESPONSABILE DEL PROCEDIMENTO  
Ing. Salvatore Concettro

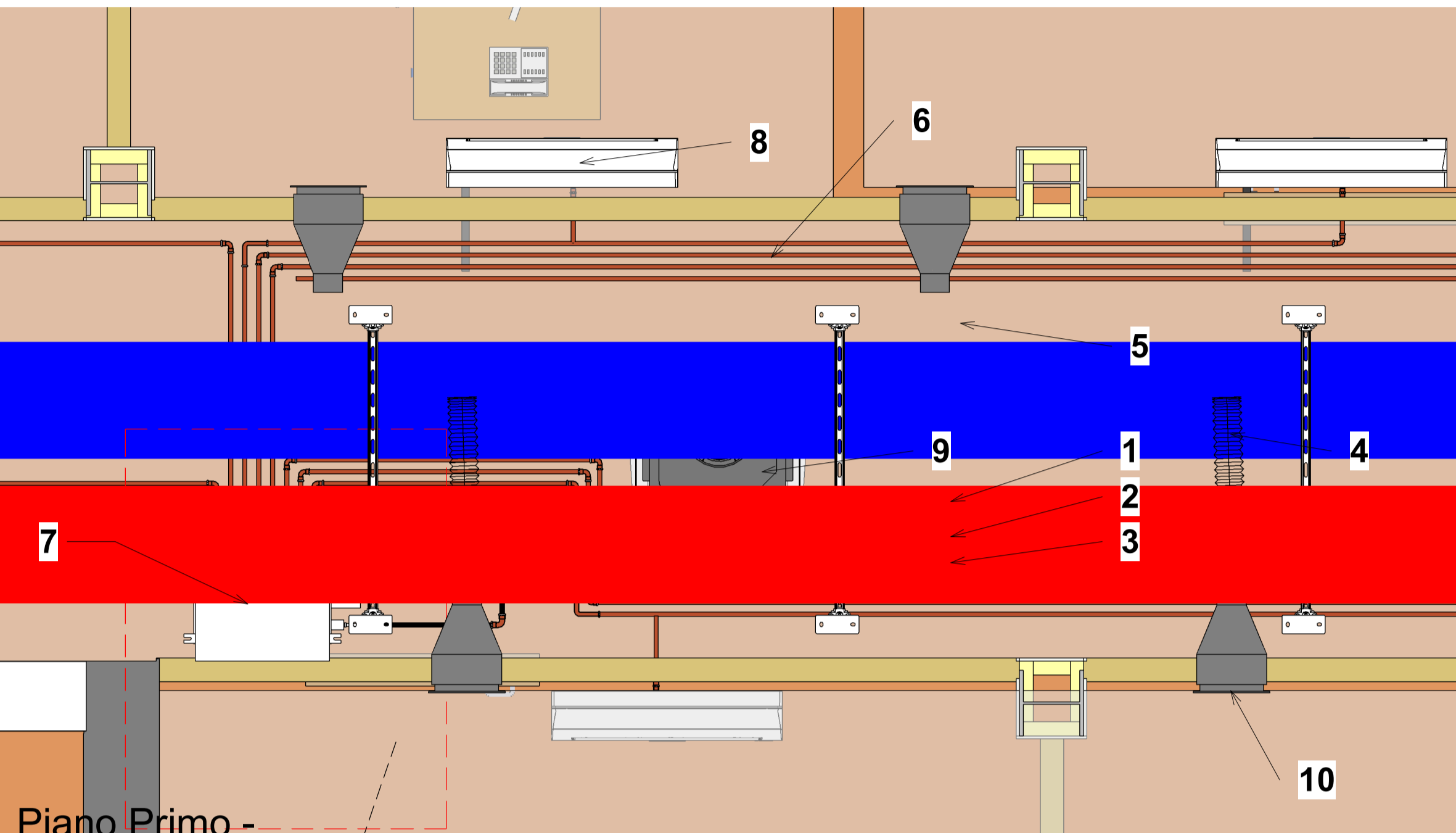
IL COORDINATORE DELLA SICUREZZA IN FASE DI PROGETTAZIONE  
Arch. Valterio Tropeano

PROGETTISTA RESPONSABILE COORDINATORE		GRUPPO DI LAVORO	
Arch. Valterio Tropeano		Ing. Antonio Girasole	
<b>RESPONSABILI</b>		Ing. Letizia Isernati	
<b>RESPONSABILE PROGETTAZIONE ARCHITETTONICA</b>	Arch. Valterio Tropeano	Ing. Massimo Salvatore	
<b>RESPONSABILE PROGETTAZIONE STRUTTURALE</b>	Ing. Carlo Carletti	Ing. Domenico Di Mattia	
<b>RESPONSABILE MECCANICA ELETTRICA</b>	Arch. Valterio Tropeano	Ing. Rosa Di Piro	
<b>RESPONSABILE MECCANICA ELETTRICA</b>	Arch. Valterio Tropeano	Arch. Stan Guesler	
<b>RESPONSABILE PROGETTAZIONE IMPIANTI MECCANICI</b>	Arch. Valterio Tropeano	Geom. Gerardo Iancicchio	
<b>RESPONSABILE PROGETTAZIONE IMPIANTI ELETTRICI</b>	Arch. Valterio Tropeano	Geom. Franco Imbriani	
<b>RESPONSABILE PROGETTAZIONE SICUREZZA</b>	Arch. Valterio Tropeano	Geom. Antonio Ianni	
		Consulenti Scientifici	
		Prof. Ing. Luigi Petri	
		Prof. Geom. Francesco Maria Guadagnolo	

AICI Engineering srl  
Via Roma n. 10 - 83030 Montefalcione (Av.)  
Tel. +39 0822 27212 - www.aicingegneria.it  
e-mail: aici@icingegneria.it - info@icingegneria.it - aici@pec.it  
P. IVA: 0245560469 - Capitale sociale € 10.000,00  
Iscritta al R.E.A. della C.C.I.A.A. di Avellino n. 158432

**Quantità Canalizzazioni Piano Primo (Impianto di climatizzazione)**

Tipo	Tipo di sistema	Larghezza	Altezza	Lunghezza	Superficie canali
Canali in alluminio preisolato in poliuretano	Aria di ritorno	300 mm	150 mm	2,99 m	2,69 m <sup>2</sup>
Canali in alluminio preisolato in poliuretano	Mandata aria ambiente	300 mm	300 mm	10,26 m	12,32 m <sup>2</sup>
Canali in alluminio preisolato in poliuretano	Mandata aria ambiente	500 mm	300 mm	43,24 m	69,18 m <sup>2</sup>
Canali in alluminio preisolato in poliuretano	Mandata aria ambiente	600 mm	300 mm	3,52 m	6,34 m <sup>2</sup>
Canali in alluminio preisolato in poliuretano	Ripresa aria ambiente	300 mm	300 mm	9,70 m	11,64 m <sup>2</sup>
Canali in alluminio preisolato in poliuretano	Ripresa aria ambiente	500 mm	300 mm	42,06 m	67,30 m <sup>2</sup>
Canali in alluminio preisolato in poliuretano	Ripresa aria ambiente	600 mm	300 mm	3,71 m	6,67 m <sup>2</sup>
Totale generale				115,48 m	176,13 m <sup>2</sup>

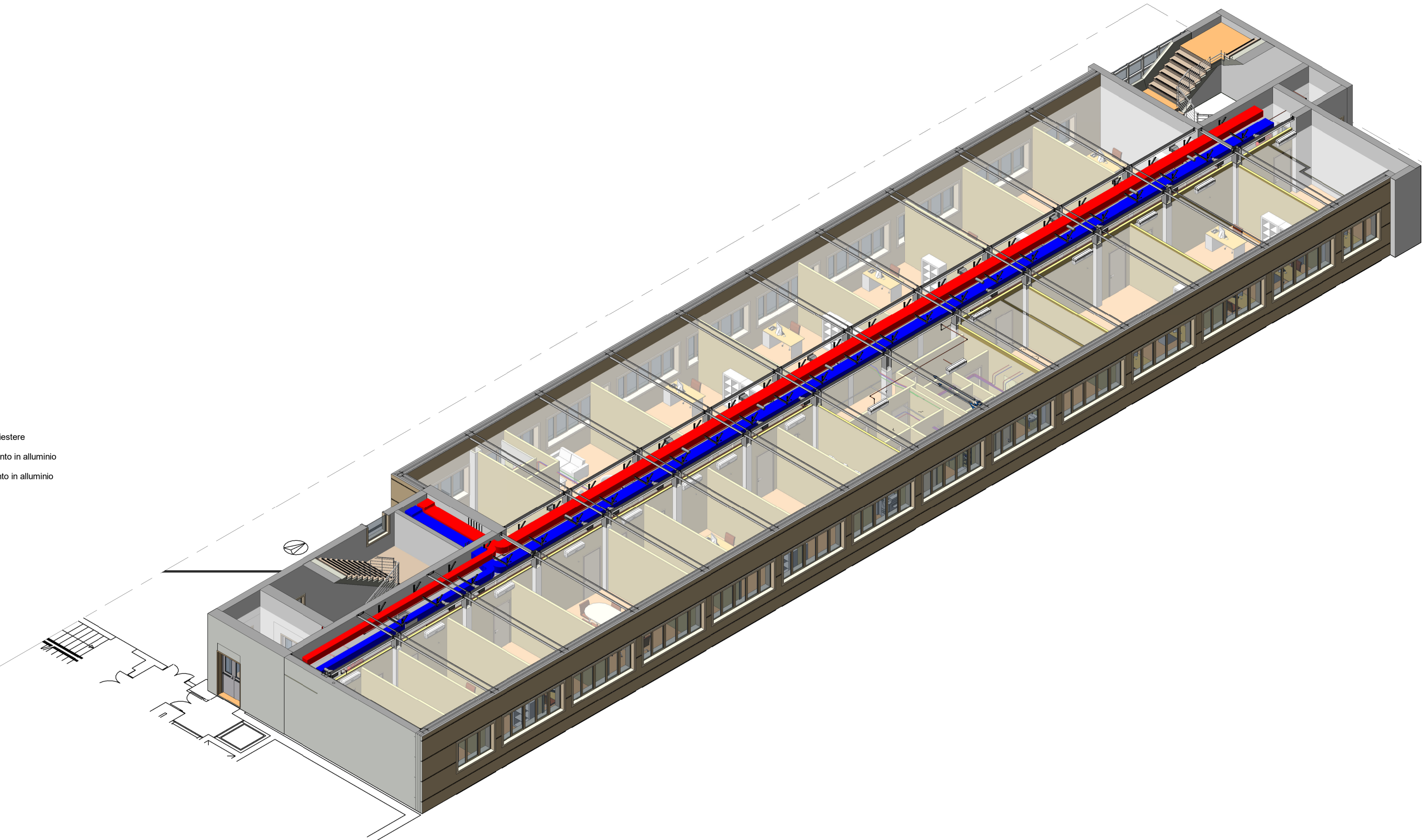


Piano Primo - Climatizzazione - Dettaglio - CANALI

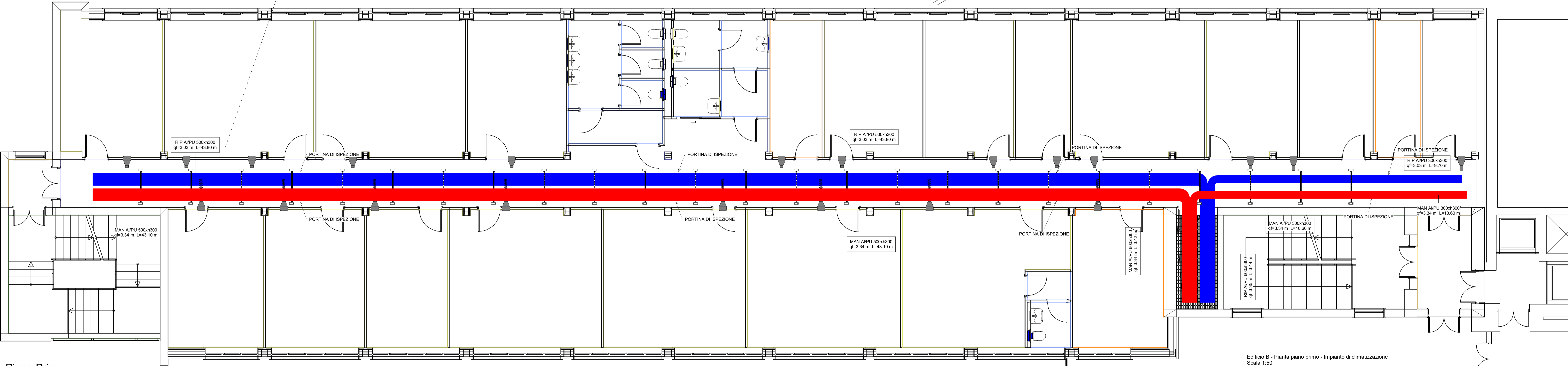
Dettaglio impianto di climatizzazione  
Scala 1:20

**Legenda**

- 1 - VRF - Mandata liquido refrigerante in tubo di rame a pressare
- 2 - VRF - Aspirazione gas a bassa pressione in tubo di rame a pressare
- 3 - VRF - Mandata gas alta pressione in tubo di rame a pressare
- 4 - Tubazione flessibile isolato di mandata aria primaria in alluminio e poliestere
- 5 - Canale di mandata aria primaria in poliuretano espanso con rivestimento in alluminio
- 6 - Canale di ripresa aria ambiente in poliuretano espanso con rivestimento in alluminio
- 7 - Ripartitore di flusso per impianto VRF a tre tubi
- 8 - Unità interna a parete tipo split VRF
- 9 - Unità interna a cassetta tipo split VRF
- 10 - Diffusore aria a parete a doppio filare di alette di distribuzione



Edificio B - Pianta piano primo - Impianto di climatizzazione  
Scala 1:50



Piano Primo - Climatizzazione - CANALI  
1:50