

OGGETTO: Progettazione definitiva ed esecutiva, coordinamento della sicurezza in fase di progettazione e di esecuzione, direzione lavori, contabilità dei lavori ed accatastamento, finalizzati al completamento e all'ampliamento del polifunzionale "Manganeli" per la nuova sede del XII Reparto mobile della Polizia di Stato, in Reggio Calabria, località Santa Caterina.

UBICAZIONE: Località Santa Caterina - Reggio Calabria
COMMITTENTE: Agenzia del Demanio - Direzione Regionale Calabria

CODICE CIG: 7121966945 CODICE CUP: G38D1700050001

PROGETTO IMPIANTI IDRICO-SANITARI

REV.	DATA	MODIFICA	DISEGNATORE/COMPILATORE
00	26/11/2018	Prima Emissione	Ing. Bruno Motta
01	08/01/2019	Modifica a seguito di verifica del RSN	Ing. Mauro Saverio

APPROVATO DAL:
Arch. Valterio Tropeano

CODICE D'IDENTIFICAZIONE ELABORATO

05/17 - MC.EG19/02
EDIFICIO B
PIANO SECONDO - Climatizzazione canali

IL RESPONSABILE DEL PROCEDIMENTO
Ing. Salvatore Concettro

IL COORDINATORE DELLA SICUREZZA IN FASE DI PROGETTAZIONE
Arch. Valterio Tropeano

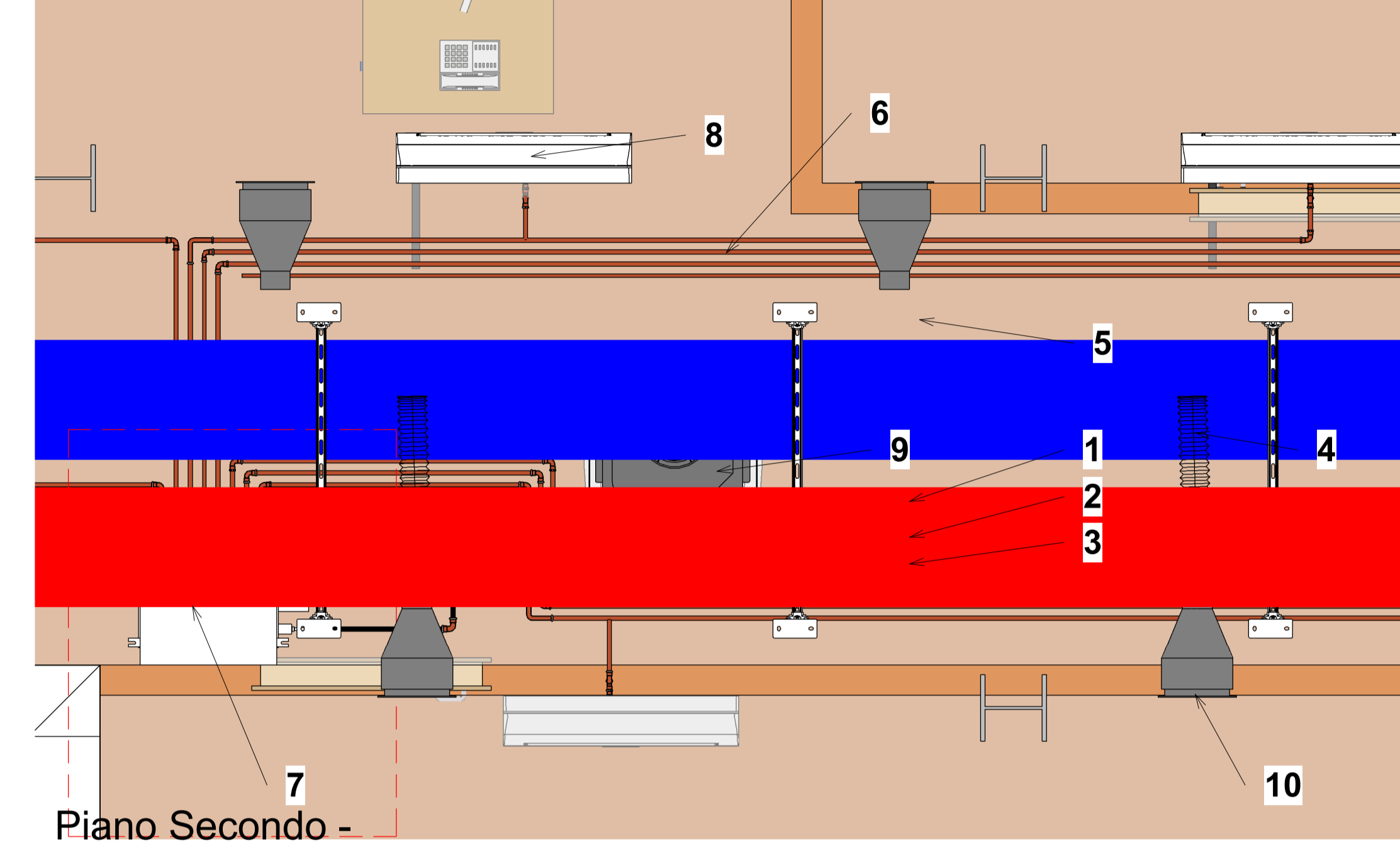
RESPONSABILI	PROGETTISTA RESPONSABILE COORDINATORE	GRUPPO DI LAVORO
RESPONSABILE PROGETTAZIONE ARCHITETTONICA Arch. Valterio Tropeano	Arch. Valterio Tropeano	Ing. Antonio Graziano Ing. Letta Luisa Imbrozzi Ing. Massimo Salvatore
RESPONSABILE PROGETTAZIONE STRUTTURALE Ing. Carlo Carletti		Ing. Domenico Di Mattia Ing. Nicola Di Proce
RESPONSABILE MISURE GEODINAMICHE Geol. Carmine Malzarotti		Arch. Ivan Guerriero Arch. Stefania Saccaro
RESPONSABILE PROGETTAZIONE IMPIANTI MECCANICI Ing. Bruno Motta		Geom. Gerardo Mancuso Geom. Franco Imbrozzi
RESPONSABILE PROGETTAZIONE IMPIANTI ELETTRICI Ing. Mauro Saverio		Ing. Antonio Di Stefano
RESPONSABILE PROGETTAZIONE SICUREZZA Arch. Patrizia Gamma		CONSULENTI SCIENTIFICI Prof. Ing. Luigi Petri Prof. Geol. Francesco Maria Guadagno

AICI Engineering srl
Sede: Via Roma n. 10 - 83030 Montefalcione (Av.)
Tel: +39 0823 212123 - www.aicingegneria.it
e-mail: aici@icingegneria.it - info@icingegneria.it - aici@ice.it
P. IVA: 0245560455 - Capitale sociale € 10.000,00
Iscritta al R.E.A. della C.C.I.A.A. di Avellino n. 156432

ASSOCIATO
oice
Ordine Ingegneri della Campania
Sezione di Avellino

Quantità Canalizzazioni Piano Secondo (Impianto di climatizzazione)

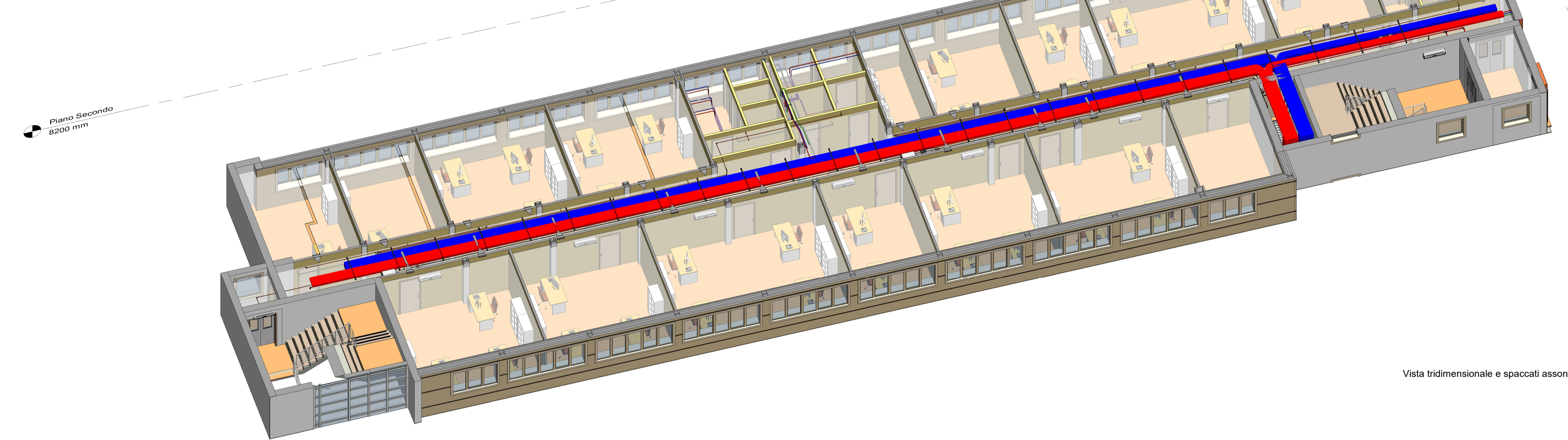
Tipo	Tipo di sistema	Larghezza	Altezza	Lunghezza	Superficie canali
Canali in alluminio preisolato in poliuretano	Aria di ritorno	300 mm	150 mm	3.12 m	2.81 m ²
Canali in alluminio preisolato in poliuretano	Mandata aria ambiente	300 mm	300 mm	10.55 m	12.66 m ²
Canali in alluminio preisolato in poliuretano	Mandata aria ambiente	500 mm	300 mm	43.10 m	68.96 m ²
Canali in alluminio preisolato in poliuretano	Mandata aria ambiente	600 mm	400 mm	3.03 m	6.05 m ²
Canali in alluminio preisolato in poliuretano	Ripresa aria ambiente	300 mm	300 mm	9.70 m	11.64 m ²
Canali in alluminio preisolato in poliuretano	Ripresa aria ambiente	500 mm	300 mm	42.06 m	67.30 m ²
Canali in alluminio preisolato in poliuretano	Ripresa aria ambiente	600 mm	300 mm	3.57 m	6.42 m ²
Canali in alluminio preisolato in poliuretano	Ripresa aria ambiente	600 mm	400 mm	2.98 m	5.95 m ²
Totale generale					181.79 m²



3 Piano Secondo - Climatizzazione - Dettaglio - CANALI
Dettaglio impianto di climatizzazione
Scala 1:20

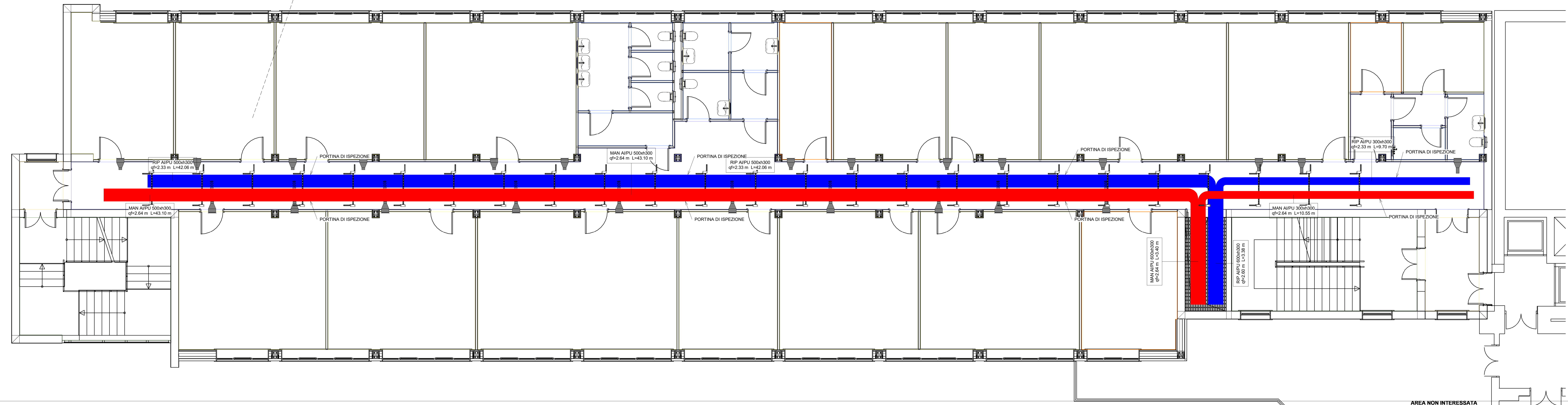
Legenda

- 1 - VRF - Mandata liquido refrigerante in tubo di rame a pressare
- 2 - VRF - Aspirazione gas a bassa pressione in tubo di rame a pressare
- 3 - VRF - Mandata gas alta pressione in tubo di rame a pressare
- 4 - Tubazione flessibile isolato di mandata aria primaria in alluminio e poliestere
- 5 - Canale di mandata aria primaria in poliuretano espanso con rivestimento in alluminio
- 6 - Canale di ripresa aria ambiente in poliuretano espanso con rivestimento in alluminio
- 7 - Ripartitore di flusso per impianto VRF a tre tubi
- 8 - Unità interna a parete tipo split VRF
- 9 - Unità interna a cassetta tipo split VRF
- 10 - Diffusore aria a parete a doppio filare di alette di distribuzione



Vista tridimensionale e spaccati assonometrici

Edificio B - Pianta piano secondo - Impianto di climatizzazione
Scala 1:50



AREA NON INTERESSATA

2 Piano Secondo - Climatizzazione - CANALI