

OGGETTO: Progettazione definitiva ed esecutiva, coordinamento della sicurezza in fase di progettazione e di esecuzione, direzione lavori, contabilità dei lavori ed accertamento, finalizzati al completamento e all'ampliamento del polifunzionale "Mangano" per la nuova sede del XII Reparto mobile della Polizia di Stato, in Reggio Calabria, Località Santa Caterina.

UBICAZIONE: Località Santa Caterina - Reggio Calabria
COMMITTENTE: Agenzia del Demanio - Direzione Regionale Calabria

CODICE CIG: 712196845 CODICE CUP: G38D1700090001

PROGETTO ARCHITETTONICO

REV.	DATA	MODIFICA	DISEGNATORE/COMPILATORE
01	08/01/2019	Prima emissione	Arch. Gianfranco Pirelli
02	08/01/2019	Modifiche a seguito di verifica del RINA	VERIFICATO DA: Arch. Patrizia Gamma
			APPROVATO DA: Arch. Valentino Tropeano

CODICE IDENTIFICAZIONE: **ELABORATO**

Edificio A - Sezioni:
 05/17- PAEG15 /01 Sezione CC Scala 1:50

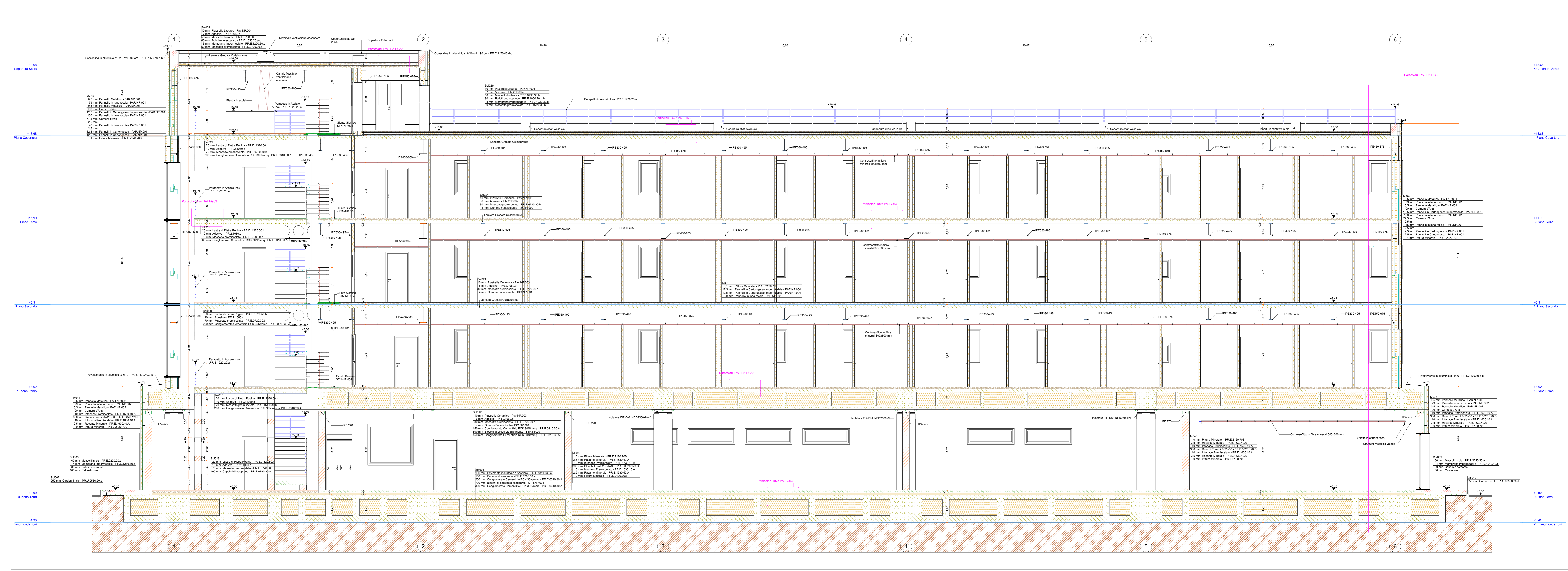


IL RESPONSABILE DEL PROCEDIMENTO: Ing. Salvatore Conzatti
 IL COORDINATORE DELLA SICUREZZA IN FASE DI PROGETTAZIONE: Arch. Valentino Tropeano

RESPONSABILI	PROGETTISTA RESPONSABILE COORDINATORE	GRUPPO DI LAVORO
RESPONSABILE PROGETTAZIONE ARCHITETTONICA Arch. Gianfranco PIRELLI	Arch. Valentino TROPEANO	Ing. Antonio GIARDINO Ing. Luca LARA-MORANO Ing. Mariano SALVATORE Ing. Giancarlo MANTUA
RESPONSABILE PROGETTAZIONE STRUTTURALE Ing. Carlo CARLETTI		Ing. Luca LARA-MORANO Ing. Mariano SALVATORE Ing. Giancarlo MANTUA
RESPONSABILE PROGETTAZIONE GEOMETRICA Geom. Gianfranco MANTUA		Geom. Gianfranco MANTUA Geom. Gianfranco MANTUA
RESPONSABILE PROGETTAZIONE IMPIANTI MECCANICI Ing. Bruno MARTINI		Geom. Gianfranco MANTUA Geom. Gianfranco MANTUA
RESPONSABILE PROGETTAZIONE IMPIANTI ELETTRICI Ing. Mauro GUERINIO		Geom. Gianfranco MANTUA Geom. Gianfranco MANTUA
RESPONSABILE PROGETTAZIONE SICUREZZA Arch. Patrizia GAMMA		Geom. Gianfranco MANTUA Geom. Gianfranco MANTUA

ACI Engineering srl
 Sede: Via Roma n. 10 - 03030 Montefiore (Ar)
 Tel: +39 0725 672138 - www.aciengineering.it
 e-mail: aci@acieng.com - info@acieng.com - aci@acieng.it
 P. IVA: 02805840545 - Capitale Sociale: 10.000,00
 Iscritta al R.E.A. della C.C.I.A.A. di Avellino n. 154632

ASSOCIATO
oice
 Associazione di architetti di Reggio Calabria



Sezione C-C