

OGGETTO: Progettazione definitiva ed esecutiva, coordinamento della sicurezza in fase di progettazione e di esecuzione, direzione lavori, contabilità dei lavori ed accantonamento, finalizzati al completamento e all'ampliamento del polifunzionale "Mangiameli" per la nuova sede del XII Reparto mobile della Polizia di Stato, in Reggio Calabria, Località Santa Caterina.


UBICAZIONE: Località Santa Caterina - Reggio Calabria
COMMITTENTE: Agenzia del Demanio - Direzione Regionale Calabria

CODICE CIV. 712196645 CODICE CUP: G3M1700000001

PROGETTO ARCHITETTONICO

REV.	DATA	MODIFICA	DESIGNATORE/COMPILATORE
01	20/12/18	Prima stesura	Arch. Valterio Tripeano
02	08/02/2019	Modifica a seguito di verifica del RIMA.	VERIFICATO DA: Arch. Enrico Spina APPROVATO DA: Arch. Valterio Tripeano


CODICE IDENTIFICAZIONE ELABORATO
 Edificio A - Pianta dei Controsoffitti: Pianta Piano Primo Scala 1:50

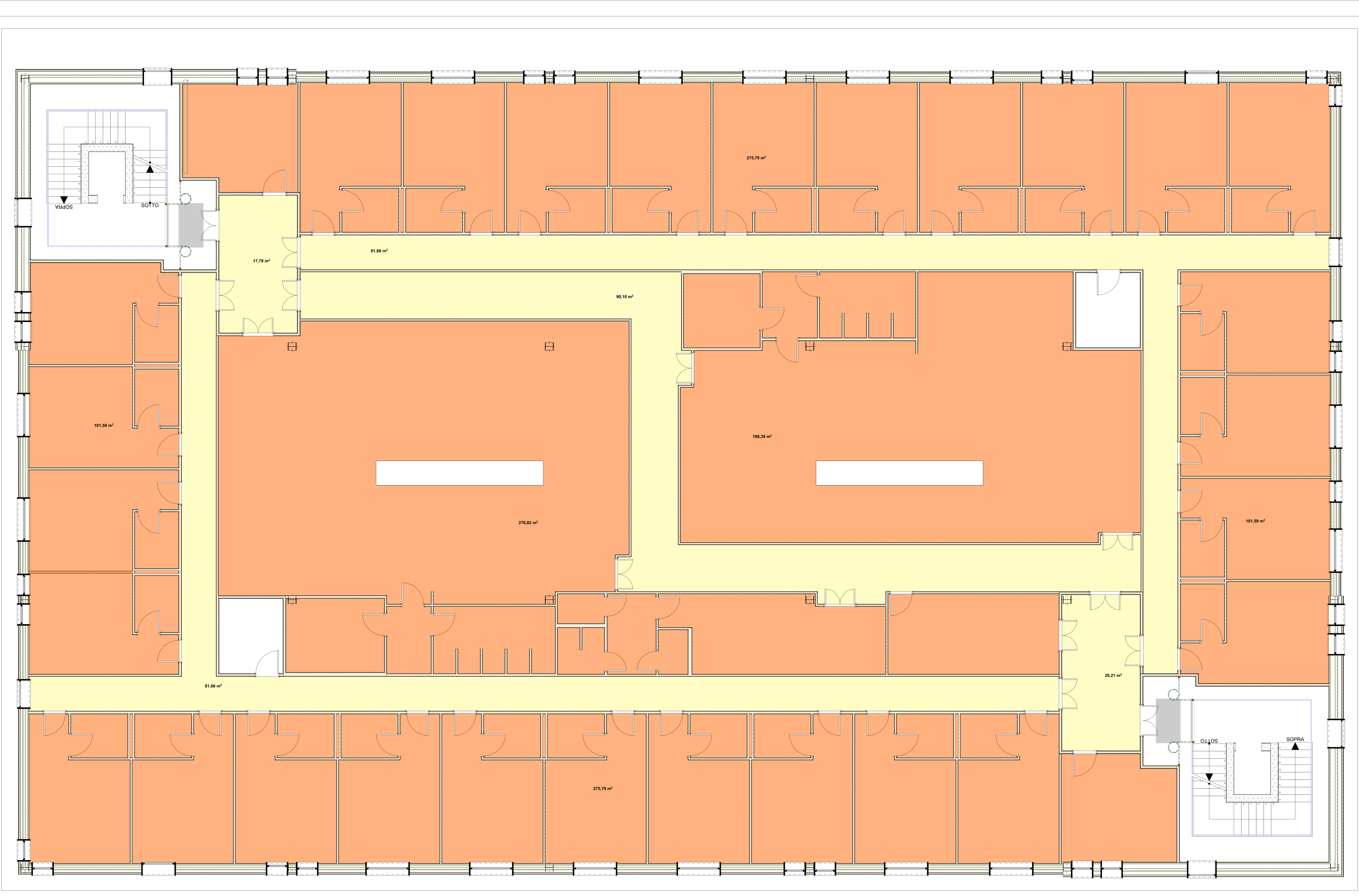


IL RESPONSABILE DEL PROCEDIMENTO: Ing. Salvatore CONCIETTINO IL COORDINATORE DELLA SICUREZZA IN FASE DI PROGETTAZIONE: Arch. Valterio TRIPEANO

PROGETTISTA RESPONSABILE COORDINATORE		GRUPPO DI LAVORO	
RESPONSABILI	Arch. Valterio TRIPEANO	Ing. Antonio GIACOMO	
RESPONSABILE PROGETTAZIONE ARCHITETTONICA	Arch. Valterio TRIPEANO	Ing. Carlo LUNA MISTRONE	
RESPONSABILE PROGETTAZIONE STRUTTURALE	Ing. Roberto DI SANTIS	Ing. Roberto DI SANTIS	
RESPONSABILE PROGETTAZIONE ELETTRICA	Ing. Carlo CARLETTI	Ing. Rosa LO PRESTE	
RESPONSABILE PROGETTAZIONE MECCANICHE	Gen. Carlo MOCCHETTI	Arch. Valterio TRIPEANO	
RESPONSABILE PROGETTAZIONE IMPIANTI MECCANICI	Ing. Marco QUADRIFO	Gen. Giuseppe MASCIO	
RESPONSABILE PROGETTAZIONE IMPIANTI ELETTRICI	Ing. Marco QUADRIFO	Gen. Franco MARRAS	
RESPONSABILE PROGETTAZIONE SICUREZZA	Arch. Paolo GEMELLI	Prof. Gen. Francesco Maria QUADRIFO	

AICI Engineering srl
 Sede: Via Roma, 110 - 89100 Marina di Gioi (RC)
 Telefono: +39 0965 871718 - www.aiciengineering.it
 e-mail: aicidingegneria@icq.it - info@iciengineering.it - aicidingegneria@icq.it
 P. IVA: 0246520965 - Capitale sociale € 10.000,00
 Iscritta al R.E. di Reggio Calabria n. 104620

ASSOCIATO




PR.E.1740.20.a
 Controsoffitto realizzato con pannelli di fibre minerali componibili bossabili, finitura decorata con perforazioni e fessurazioni a 360°, spessore 15 mm, gonfiabili di classe 1, REI 120, appoggiati su struttura antibalancamento ed antisismica, compresa, in acciaio zincato preverniciato composta da profili portanti e profili intermedi a T fissati alla struttura muraria tramite penetrazione regolabile, inclusi profili intermedi e perimetrali con struttura metallica seminascolata, REI 120 pannelli 600x600-1200 mm.

MQ: 1511,39 H: 2.40 H: 2.70