

OGGETTO: Progettazione definitiva ed esecutiva, coordinamento della sicurezza in fase di progettazione e di esecuzione, direzione lavori, contabilità dei lavori ed accettazione, finalizzati al completamento e all'ampliamento del polifunzionale "Mangiamiti" per la nuova sede del XII Reparto mobile della Polizia di Stato, in Reggio Calabria, Località Santa Caterina.

UBICAZIONE: Località Santa Caterina - Reggio Calabria

COMMITTENTE: Agenzia del Demanio - Direzione Regionale Calabria

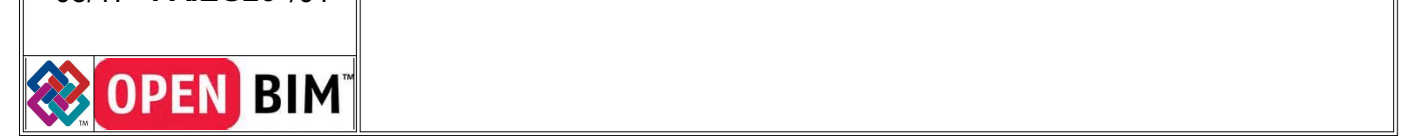
CODICE CIV. 72196645 CODICE CUP: G3M01700050001

PROGETTO ARCHITETTONICO

REV.	DATA	MODIFICA	DESIGNATORE/COMPILATORE
01	20/12/18	Prima emissione	Arch. Gianfranco PIGNARELLO
02	06/02/2019	Modifiche a seguito di verifica del RIMA.	VERIFICATO DA: Arch. Fabrizio Spina APPROVATO DA: Arch. Valterio Tropeano

CODICE IDENTIFICAZIONE ELABORATO
 Edificio A - Pianta dei Controsoffitti:

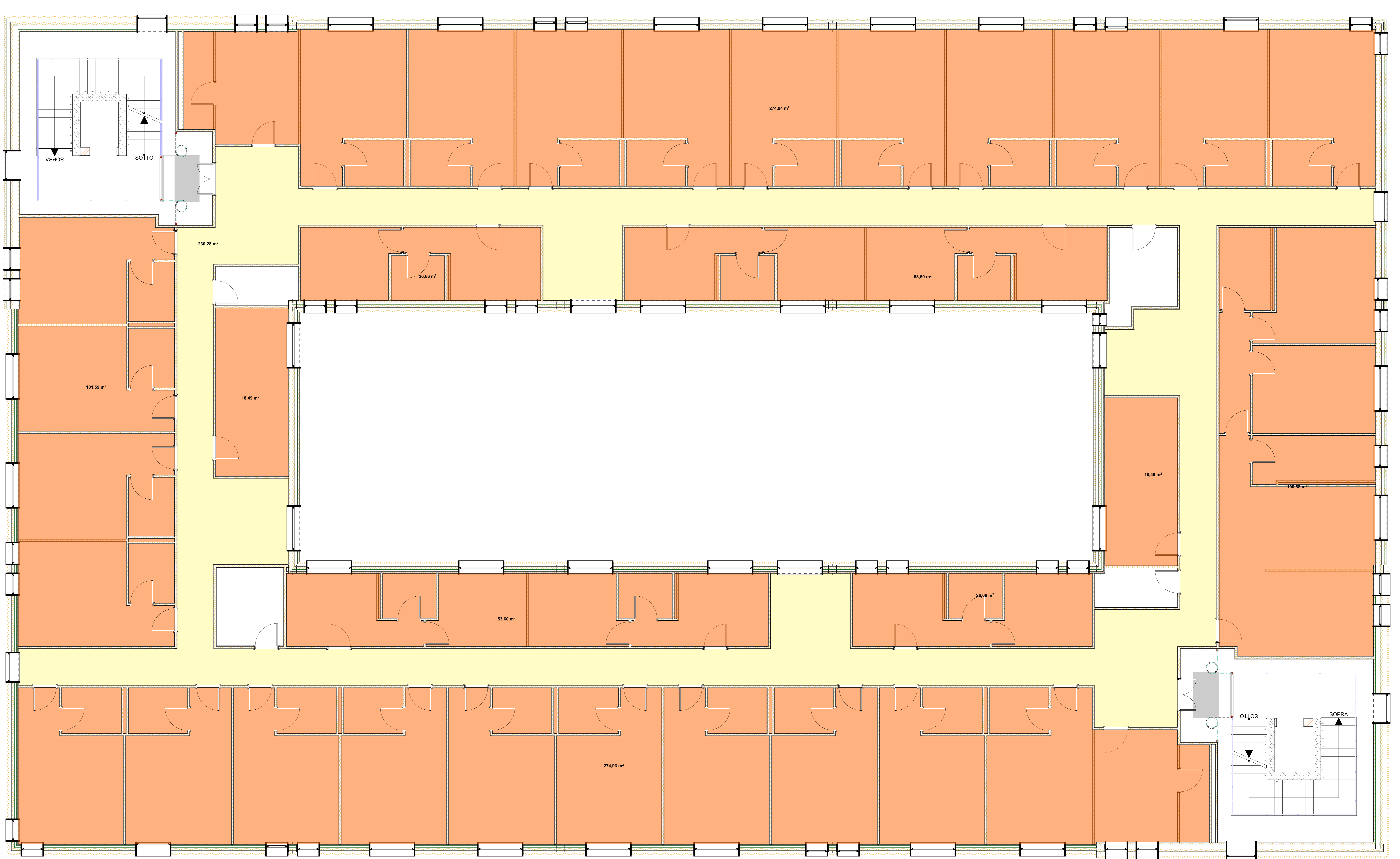
05/17 - PAEG26 /01 Pianta Piano Terzo Scala 1:50



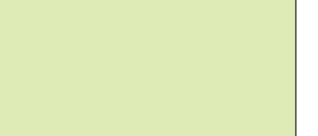

IL RESPONSABILE DEL PROCEDIMENTO Ing. Salvatore CONCIETTINO IL COORDINATORE DELLA SICUREZZA IN FASE DI PROGETTAZIONE Arch. Valterio TROPEANO

PROGETTISTA RESPONSABILE COORDINATORE	GRUPPO DI LAVORO
Arch. Valterio TROPEANO	Ing. Antonio SACCO
RESPONSABILE PROGETTAZIONE ARCHITETTONICA Arch. Gianfranco PIGNARELLO	Ing. Carlo LINO MERRINO
RESPONSABILE PROGETTAZIONE STRUTTURALE Ing. Roberto DI NANTER	Ing. Domenico DI NANTER
RESPONSABILE PROGETTAZIONE GEOMETRICHE Ing. Carlo CARLETTI	Ing. Rosa LO PRESTE
RESPONSABILE PROGETTAZIONE IMPIANTI MECCANICI Ing. Carlo MOCCHETTI	Arch. Valterio SACCO
RESPONSABILE PROGETTAZIONE IMPIANTI ELETTRICI Ing. Mauro QUACCIARO	Geom. Giuseppe MOCCHETTI
RESPONSABILE PROGETTAZIONE SICUREZZA Arch. Paolo GEMELLI	CONSULENTI SCIENTIFICI Prof. Ing. Luigi RITTI Prof. Geom. Francesco Maria QUADRANO

ASSOCIATO

PR.E.1740.20.a
 Controsoffitto realizzato con pannelli di fibre minerali componibili bioisolabili, finitura decorata con perforazioni e lussurezzi a "SDP" spessore 15 mm, ignifughi di classe 1 REI 120, appoggiati su struttura antisismica ed antisismica, compresa, in acciaio zincato preverniciato composta da profili portanti e profili intermedi a T fissati alla struttura muraria tramite pendinatura regolabile, inclusi profili intermedi e perimetrali con struttura metallica semisospesa, REI 120 pannelli 600x600-1200 mm.

MQ: 1180.11		H: 2.40		H: 2.70
--------------------	---	---------	---	---------