

OGGETTO: Progettazione definitiva ed esecutiva, coordinamento della sicurezza in fase di progettazione e di esecuzione, direzione lavori, contabilità dei lavori ed accantonamento, finalizzati al completamento e all'ampliamento del polifunzionale "Mangiameli" per la nuova sede del XII Reparto mobile della Polizia di Stato, in Reggio Calabria, Località Santa Caterina.

UBICAZIONE: Località Santa Caterina - Reggio Calabria
COMMITTENTE: Agenzia del Demanio - Direzione Regionale Calabria

CODICE CIV. 712196645 CODICE CUP: G3M01700050001

PROGETTO ARCHITETTONICO

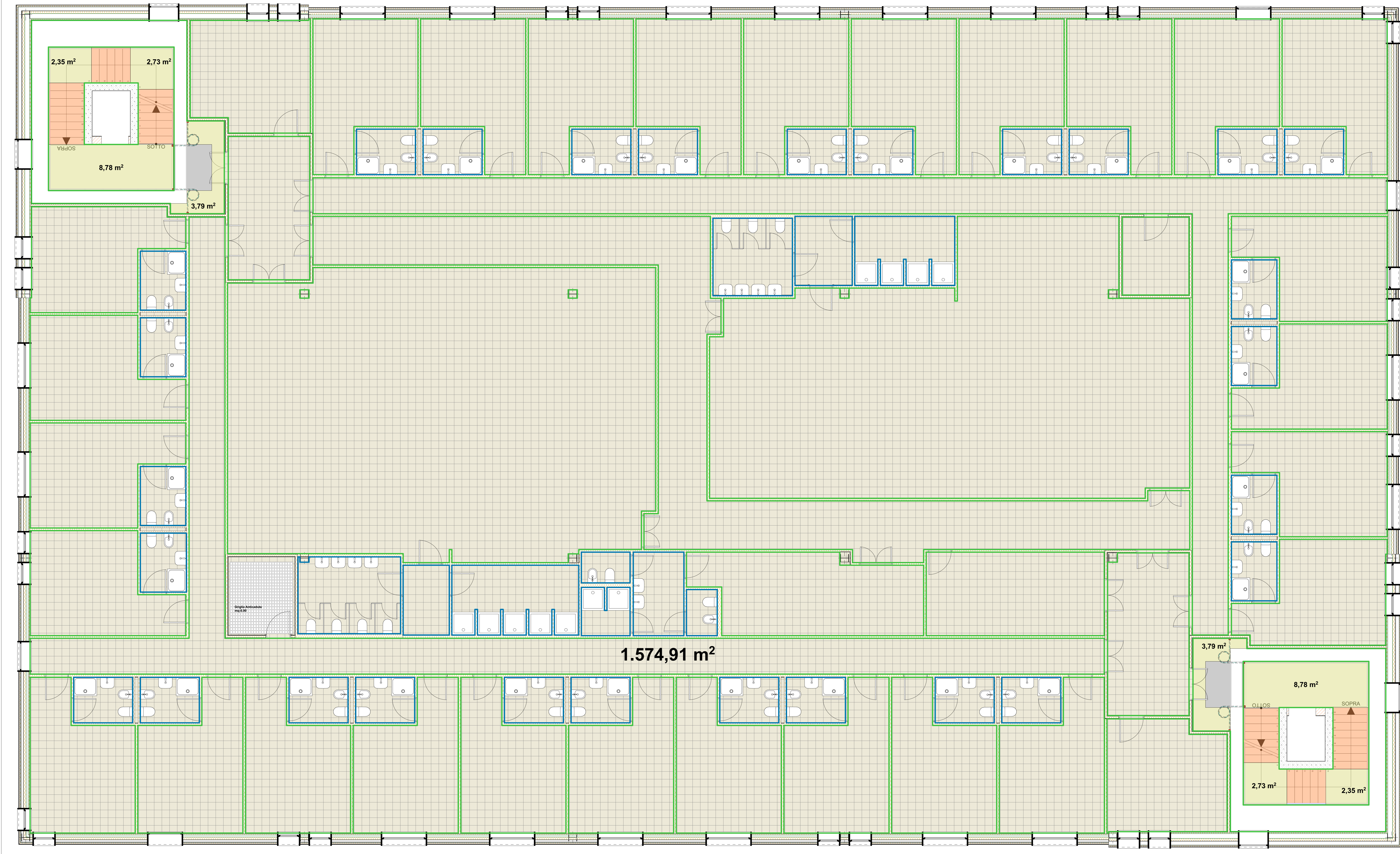
REV.	DATA	MODIFICA	DESIGNATORE/COMPILATORE
01	20/12/18	Prima Revisione	Arch. Gianfranco PIGNARELLI
02	06/02/2019	Modifiche a seguito di verifica del RINA.	VERIFICATO DA: Arch. Fabrizio SERRINO APPROVATO DA: Arch. Valterio TROPEANO

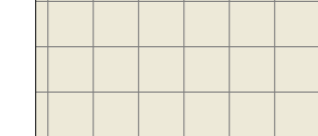
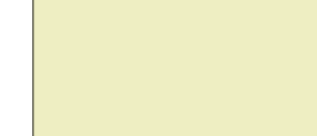



CODICE IDENTIFICAZIONE ELABORATO
 Edificio A - Pianta Pavimentazioni e Rivestimenti:
 Pianta Piano Primo Scala 1:50

OPEN BIM
 IL RESPONSABILE DEL PROCEDIMENTO: Ing. Salvatore CONCIETTINO
 IL COORDINATORE DELLA SICUREZZA IN FASE DI PROGETTAZIONE: Arch. Valterio TROPEANO

PROGETTISTA RESPONSABILE COORDINATORE	GRUPPO DI LAVORO
Arch. Valterio TROPEANO	Ing. Antonio SACCOLO
RESPONSABILI E PROGETTAZIONE ARCHITETTONICA: Arch. Gianfranco PIGNARELLI	Ing. Lello LIPARI
RESPONSABILE PROGETTAZIONE STRUTTURALE: Ing. Carlo CARLETTI	Ing. Giuseppe DE SANTIS
RESPONSABILE PROGETTAZIONE GEOMETRICHE: Geom. Carmine ACCIARDI	Arch. Salvatore SACCOLO
RESPONSABILE PROGETTAZIONE IMPIANTI MECCANICI: Ing. Mauro ACCIARDI	Geom. Giuseppe SACCOLO
RESPONSABILE PROGETTAZIONE IMPIANTI ELETTRICI: Arch. Paolo GIARDINO	Geom. Franco MARINO
RESPONSABILE PROGETTAZIONE SICUREZZA: Arch. Paolo GIARDINO	Prof. Geom. Francesco Maria QUADRANO

ASSOCIATO
oice
Associazione di Ingegneri e Architetti



 Pavimentazione in Piastrelle di ceramica smaltata monocottura Piv. NP-003	 Pianerotoli in lastre di Pietra Regina PR.E.1320.50.h	 Pedate in Pietra Regina - PR.E.1410.10.h Alzate in Pietra Regina - PR.E.1410.21.a	 Rivestimento in Piastrelle di ceramica smaltata monocottura PR.E.1520.10.b	 Tinteggiatura con idropittura di superfici a tre mani a coprire PR.E.2120.40.a Zoccolino Battiscopa PR.E.1530.30.e (ad eccezione dei vanti scala)
---	--	--	--	--