

**AICI ENGINEERING**  
 Direzione Regionale Calabria

**AGENZIA DEL DEMANIO**  
 Direzione Regionale Calabria

**PROGETTO PRELIMINARE**  **PROGETTO DEFINITIVO**  **PROGETTO ESECUTIVO**

**OGGETTO:** Progettazione e direzione dell'opera di intervento di recupero, ristrutturazione e ampliamento dell'edificio in oggetto, localizzato in via Calabria, n. 12, nella Città di Reggio Calabria, in esecuzione del contratto di appalto n. 10/2017/RAE/01, approvato dalla Giunta Provinciale di Reggio Calabria, n. 10/2017/RAE/01, del 26/06/2017, con modificazioni apportate dalla Giunta Provinciale di Reggio Calabria, n. 11/2017/RAE/01, del 17/10/2017, con modificazioni apportate dalla Giunta Provinciale di Reggio Calabria, n. 12/2017/RAE/01, del 14/12/2017.

**URLO A SPONDE**  
**COMMITTENTE:** Agenzia del Demanio Calabria  
 Direzione Regionale Calabria  
 Via Calabria, n. 12  
 I.C. 05015/REGGIA

**PROGETTO ARCHITETTONICO**

**COORDINATORE:** CO.CE.CO.P. QUARANTA

**PROGETTISTA:** CO.CE.CO.P. QUARANTA

**CONFERMATO:** CO.CE.CO.P. QUARANTA

**PROGETTO ARCHITETTONICO**

**COORDINATORE:** CO.CE.CO.P. QUARANTA

**PROGETTISTA:** CO.CE.CO.P. QUARANTA

**CONFERMATO:** CO.CE.CO.P. QUARANTA

**PROGETTO ARCHITETTONICO**

**COORDINATORE:** CO.CE.CO.P. QUARANTA

**PROGETTISTA:** CO.CE.CO.P. QUARANTA

**CONFERMATO:** CO.CE.CO.P. QUARANTA

**PROGETTO ARCHITETTONICO**

**COORDINATORE:** CO.CE.CO.P. QUARANTA

**PROGETTISTA:** CO.CE.CO.P. QUARANTA

**CONFERMATO:** CO.CE.CO.P. QUARANTA

**PROGETTO ARCHITETTONICO**

**COORDINATORE:** CO.CE.CO.P. QUARANTA

**PROGETTISTA:** CO.CE.CO.P. QUARANTA

**CONFERMATO:** CO.CE.CO.P. QUARANTA

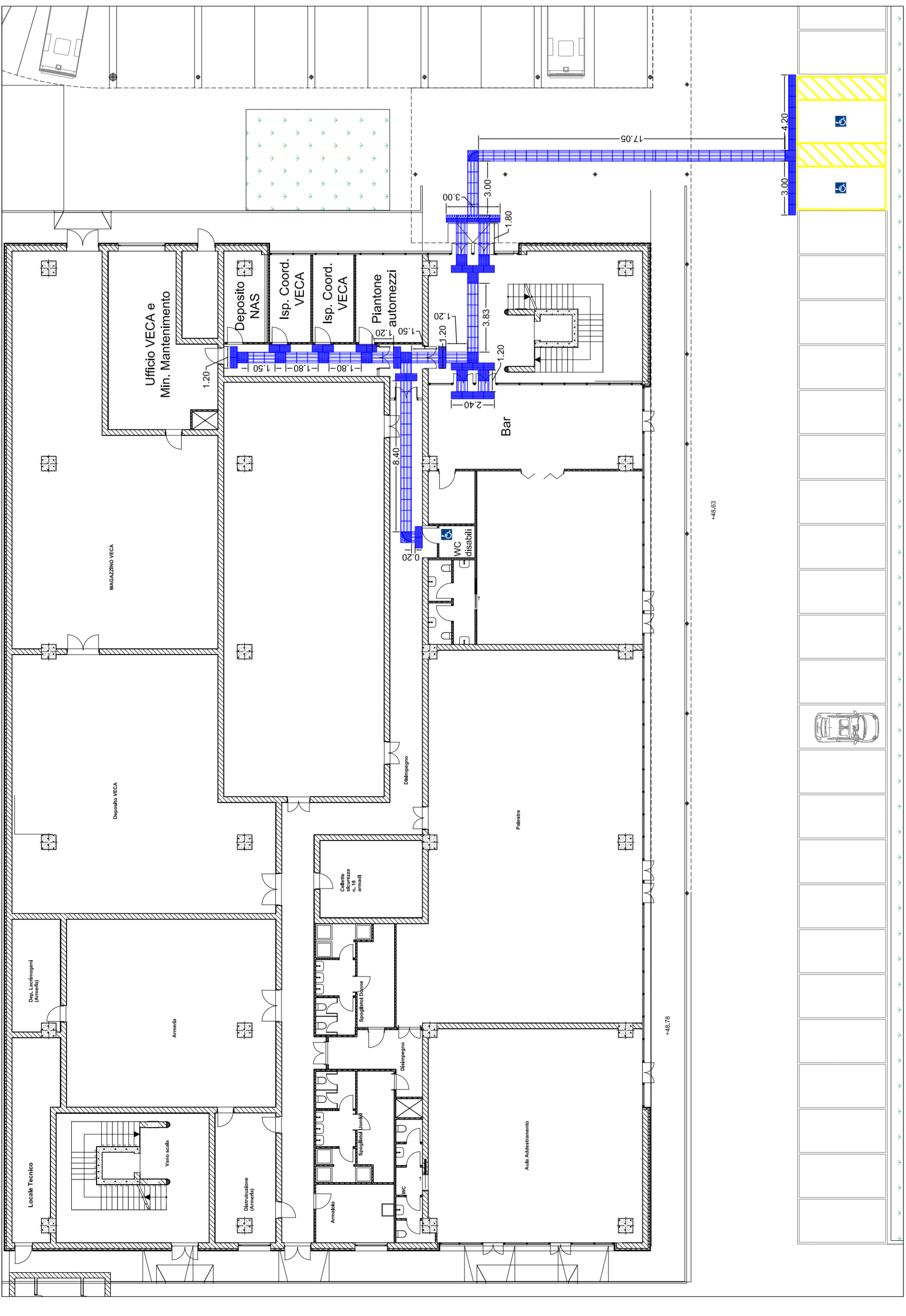
**PROGETTO ARCHITETTONICO**

**COORDINATORE:** CO.CE.CO.P. QUARANTA

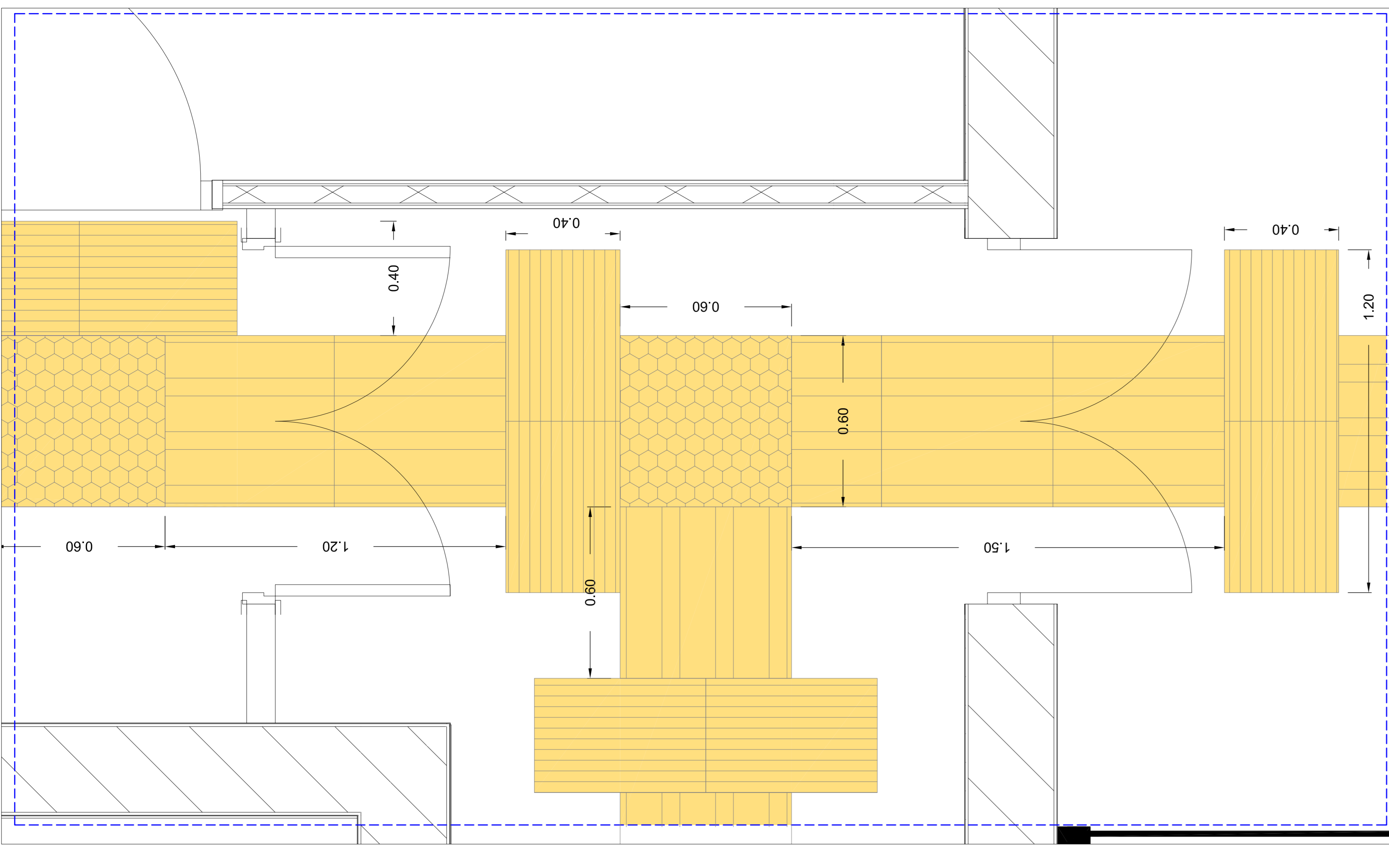
**PROGETTISTA:** CO.CE.CO.P. QUARANTA

**CONFERMATO:** CO.CE.CO.P. QUARANTA

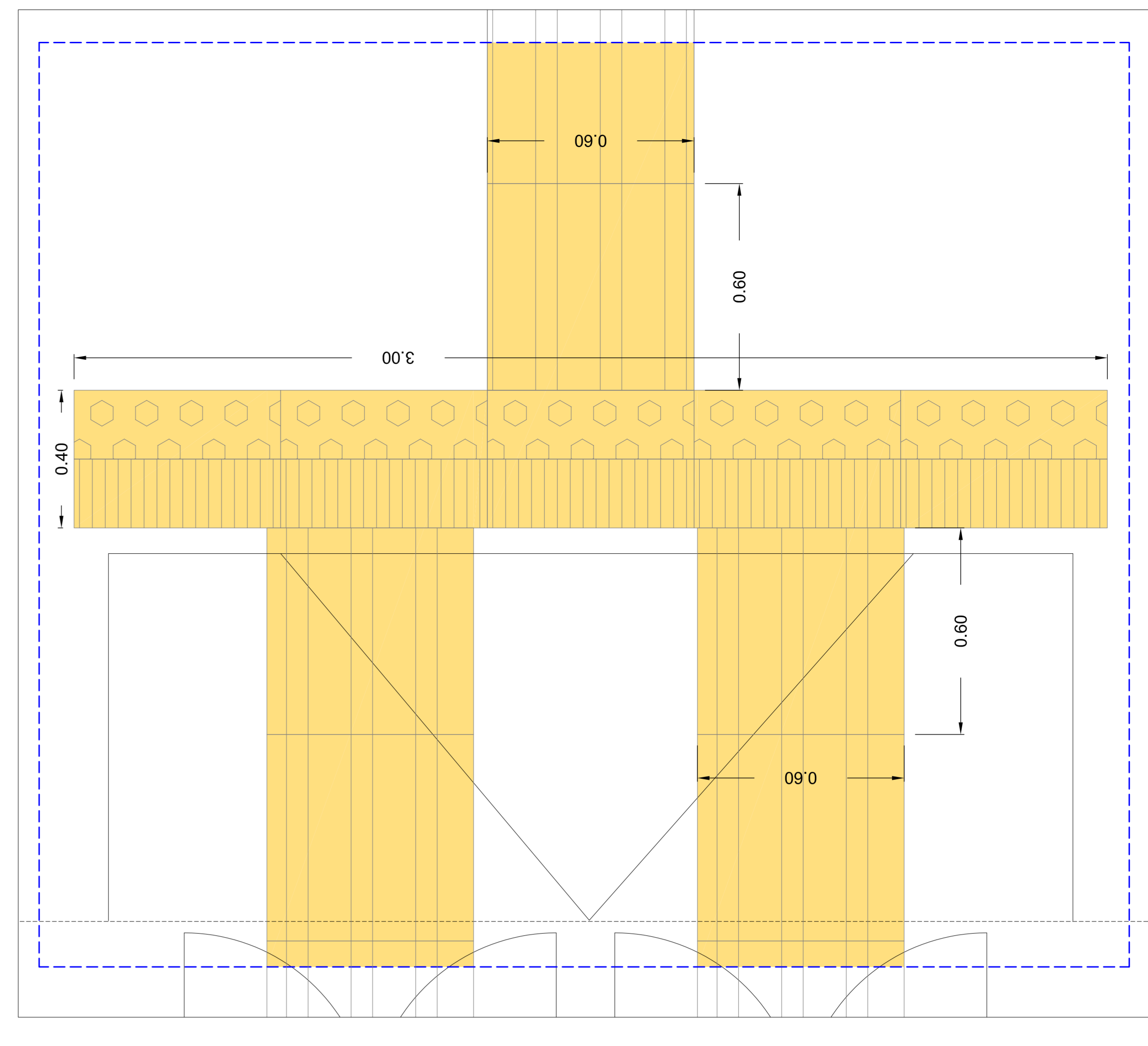
EDIFICIO A - Pianta generale Piano Terra - Scala 1:200



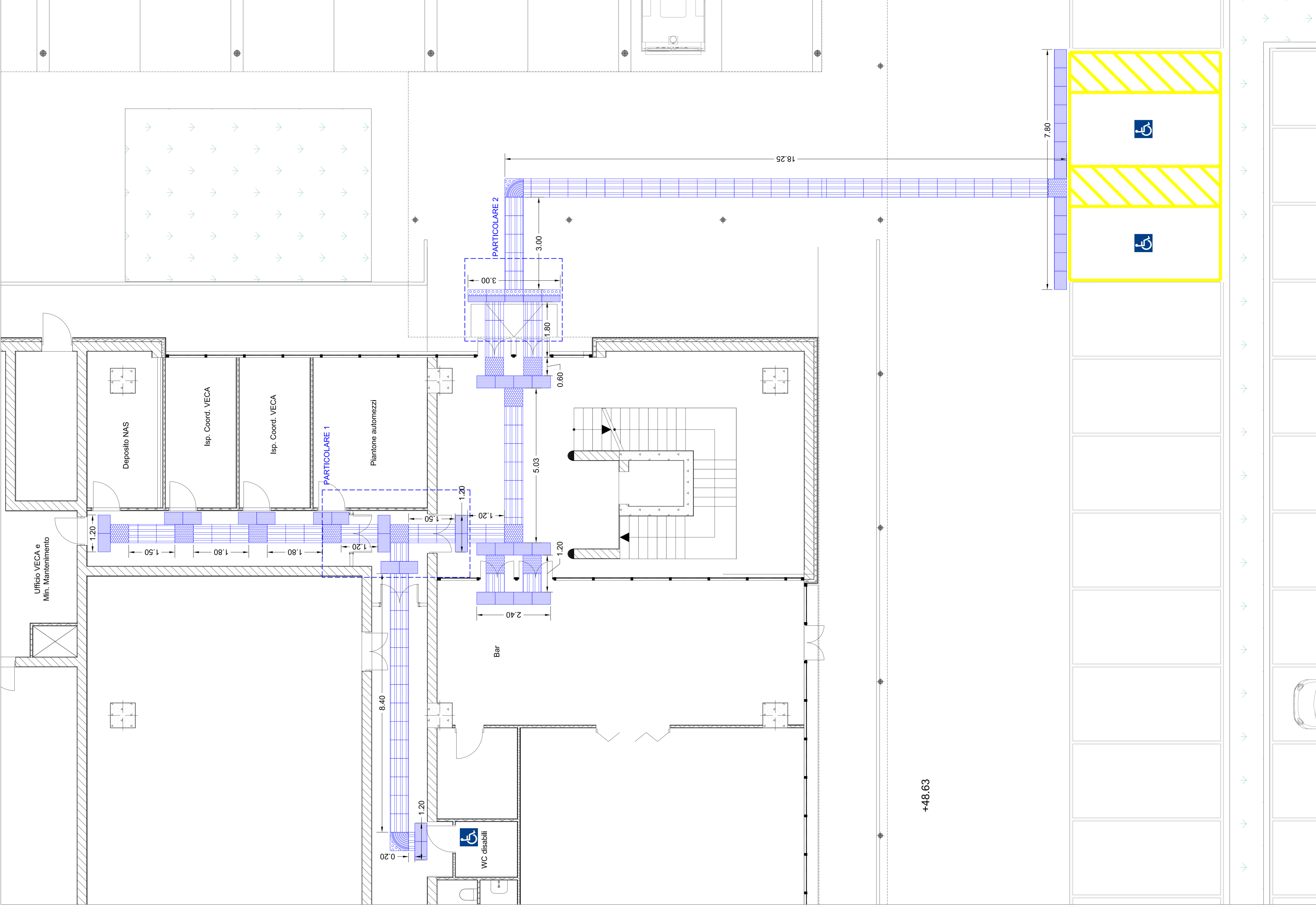
Particolare 1 - Scala 1:10



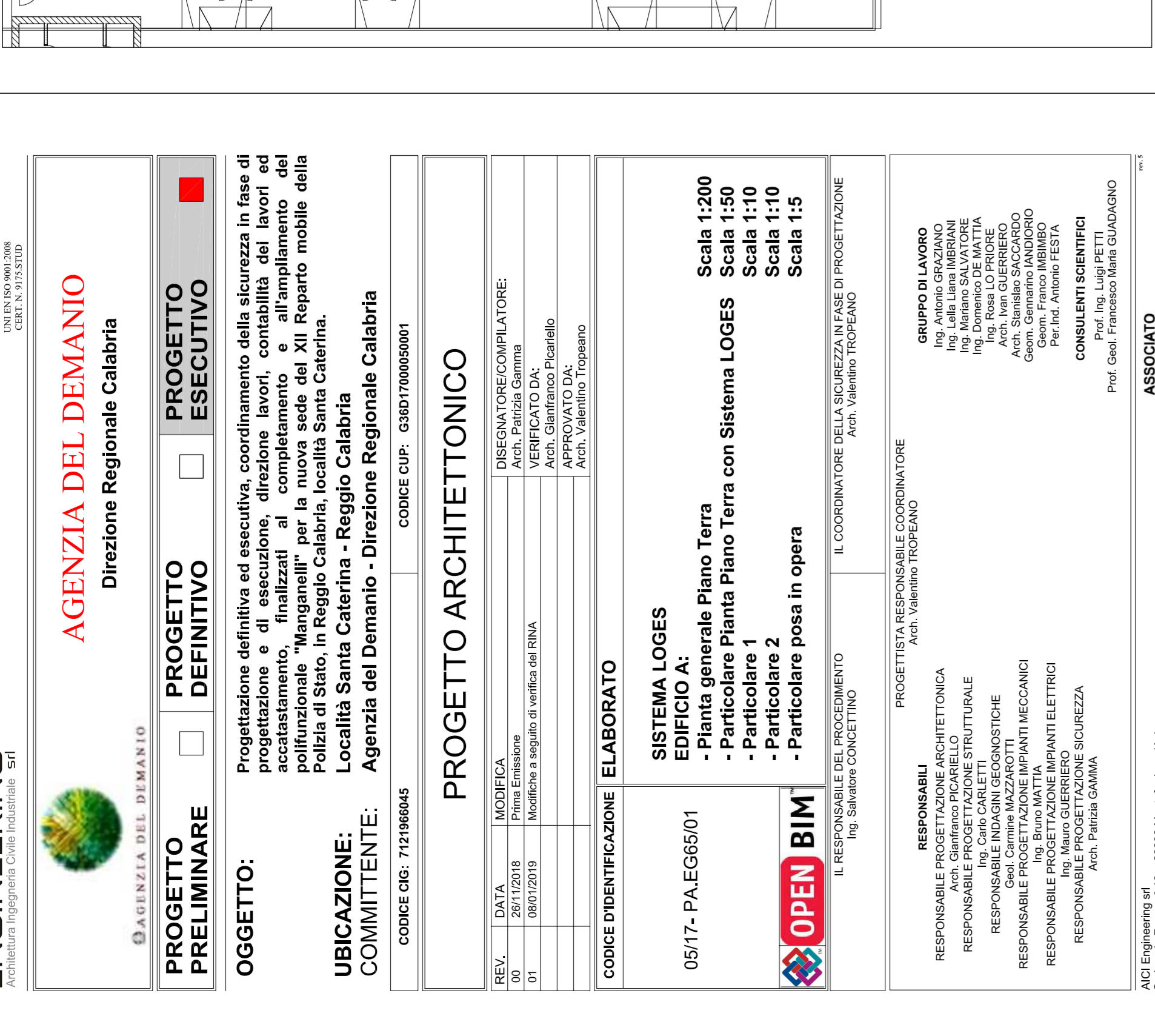
Particolare 2 - Scala 1:10



EDIFICIO A - Particolare Pianta Piano Terra con Sistema LOGES - Scala 1:50



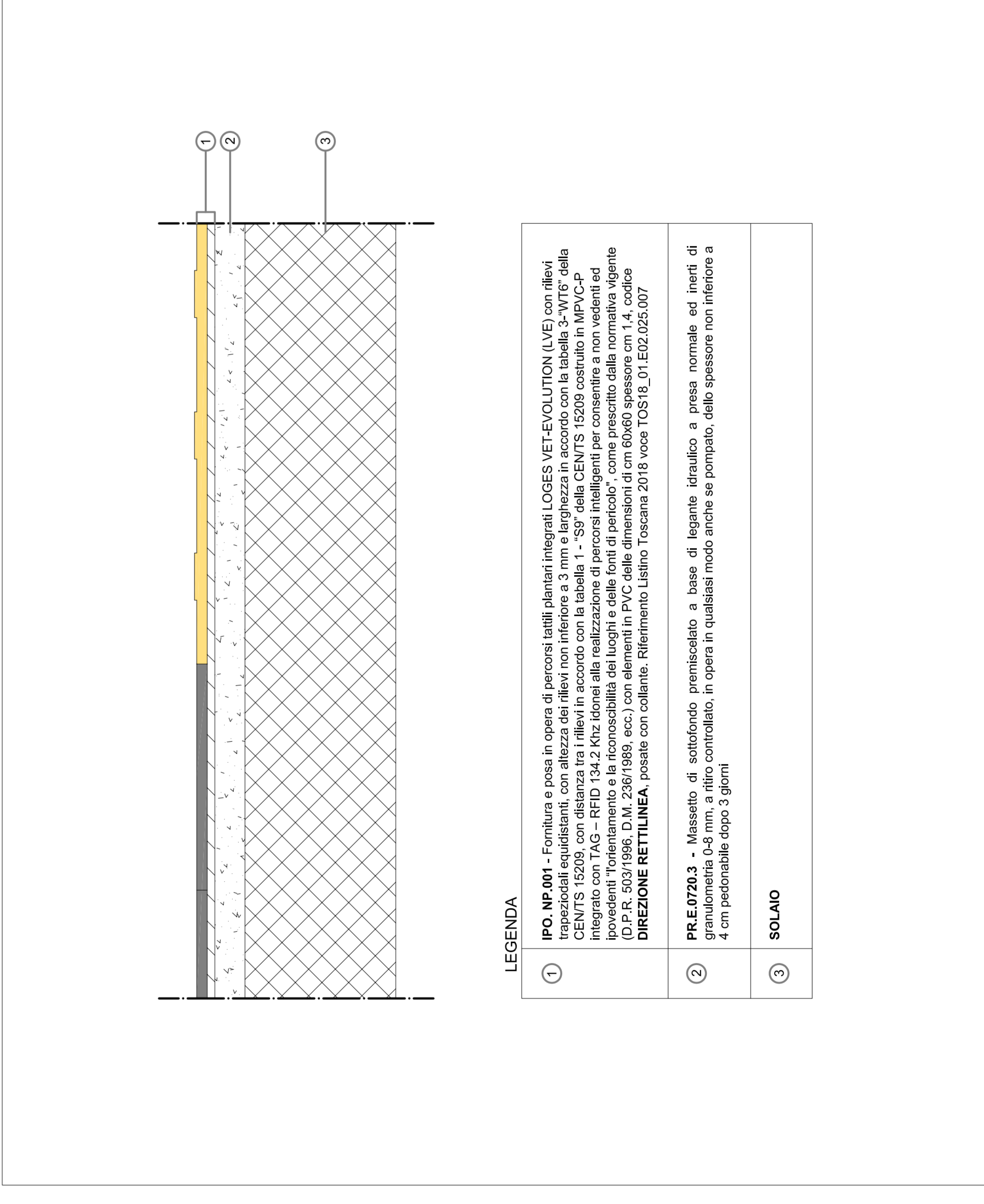
EDIFICIO A - Pianta generale Piano Terra - Scala 1:200



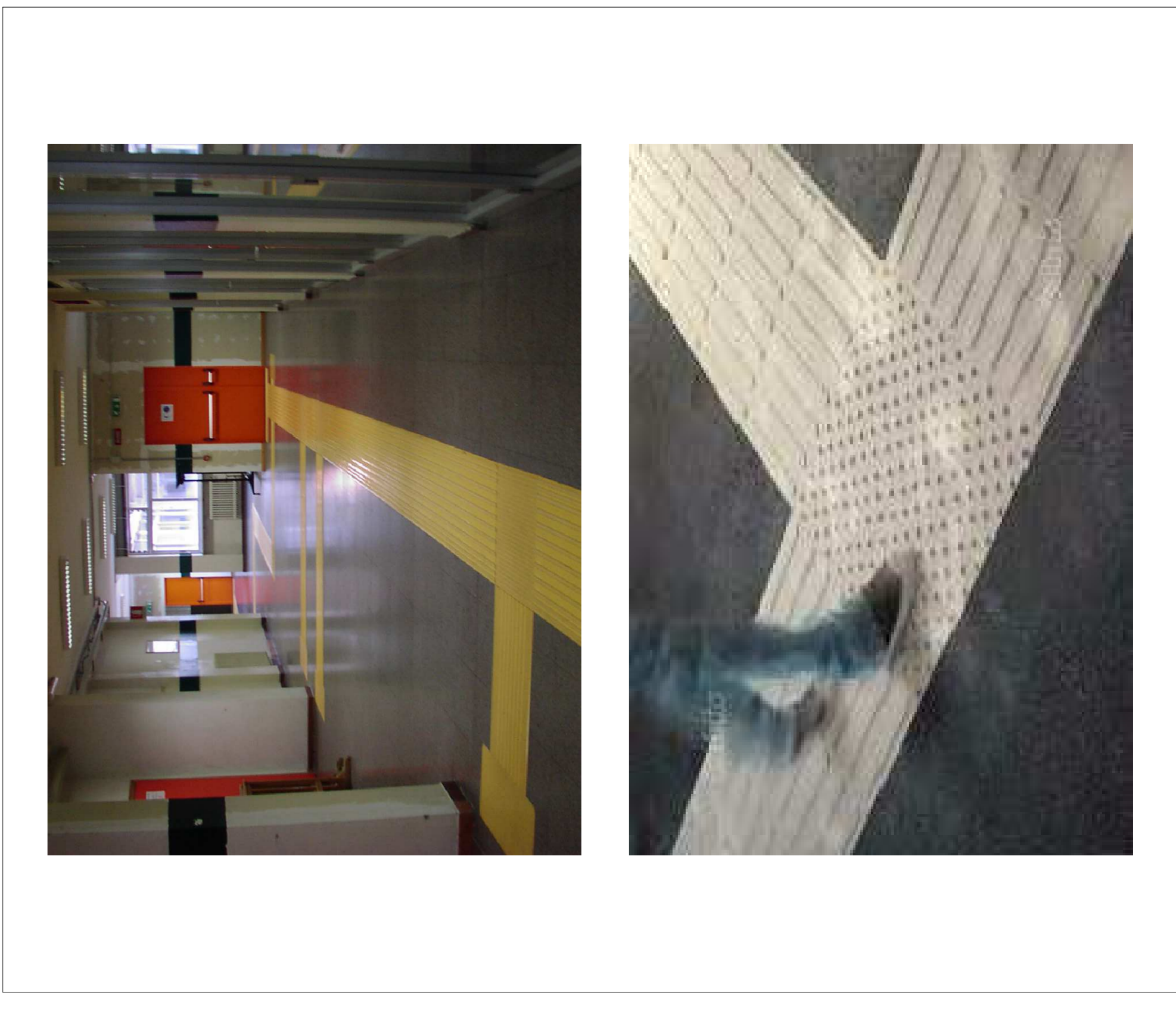
DEFINIZIONE ED ESEMPI DI PIASTRELLE PER PERCORSI LOGES

<p><b>DIREZIONE RETTILINEA</b></p> <p>LOGES è un acronimo che significa "Linea di Orientamento, Guida e Sicurezza, ed è un sistema costituito da superfici dotate di rilievi studiati appositamente per essere percepiti sotto i piedi, ma anche visivamente contrastate, da installare sul piano di calpestio, per consentire a non vedenti ed ipovedenti l'orientamento e la riconoscibilità dei luoghi e delle fonti di pericolo", come prescritto dalla normativa vigente.</p>	<p><b>SVOLTA OBBLIGATA A 90°</b></p>
<p><b>INCROCIO A "x" O "A"</b></p> <p>PERICOLO VALICABILE</p>	<p><b>ATTENZIONE/SERVIZIO</b></p>

PARTICOLARE POSA IN OPERA - Scala 1:5



ESEMPI DI PER PERCORSI LOGES



LEGENDA PERCORSI LOGES

<p><b>IPO-IP01</b> - Fornitura e posa in opera di percorsi tattili piani integrati LOGES VET-EVOLUTION (LVE) con rilievi funzionali quadrilateri, con altezza dei rilievi non inferiore a 3 mm e larghezza in accordo con la tabella 2°VITE della normativa di riferimento, per consentire a non vedenti ed ipovedenti l'orientamento e la riconoscibilità dei luoghi e delle fonti di pericolo, come prescritto dalla normativa vigente (D.P.R. 502/1998, D.M. 23/01/1999, ecc.) con elementi in PVC dalle dimensioni di cm 6,0x60 spessore cm 14, colore <b>VALICABILE</b> o <b>SP</b>, posate con collante, Riferimento Libro Toscana 2018 voce TOS18_01.E02.025.017.</p> <p>Quantità n. 41,88</p>	<p><b>IP0M-IP03</b> - Fornitura e posa in opera di percorsi tattili piani integrati LOGES VET-EVOLUTION (LVE) con rilievi funzionali quadrilateri, con altezza dei rilievi non inferiore a 3 mm e larghezza in accordo con la tabella 2°VITE della normativa di riferimento, per consentire a non vedenti ed ipovedenti l'orientamento e la riconoscibilità dei luoghi e delle fonti di pericolo, come prescritto dalla normativa vigente (D.P.R. 502/1998, D.M. 23/01/1999, ecc.) con elementi in PVC dalle dimensioni di cm 6,0x60 spessore cm 14, colore <b>INCROCIO</b>.</p> <p>* "a" e "x" posate con collante, Riferimento Libro Toscana 2018 voce TOS18_01.E02.025.017.</p> <p>Quantità n. 12</p>
<p><b>IPO-IP04</b> - Fornitura e posa in opera di percorsi tattili piani integrati LOGES VET-EVOLUTION (LVE) con rilievi funzionali quadrilateri, con altezza dei rilievi non inferiore a 3 mm e larghezza in accordo con la tabella 2°VITE della normativa di riferimento, per consentire a non vedenti ed ipovedenti l'orientamento e la riconoscibilità dei luoghi e delle fonti di pericolo, come prescritto dalla normativa vigente (D.P.R. 502/1998, D.M. 23/01/1999, ecc.) con elementi in PVC dalle dimensioni di cm 6,0x60 spessore cm 14, colore <b>ATTENZIONE/SERVIZIO</b>.</p> <p>Quantità n. 28,80</p>	<p><b>IP0M-IP05</b> - Fornitura e posa in opera di percorsi tattili piani integrati LOGES VET-EVOLUTION (LVE) con rilievi funzionali quadrilateri, con altezza dei rilievi non inferiore a 3 mm e larghezza in accordo con la tabella 1°-5° della CEN EN 15005 con la superficie di contatto con i piedi di cm 12x12, con elementi in PVC dalle dimensioni di cm 6,0x60 spessore cm 14, colore <b>ATTENZIONE/SERVIZIO</b>.</p> <p>Quantità n. 6,00</p>