

PROGETTO ARCHITETTONICO

REV.	DATA	MODIFICA	DISSEGNAZIONE/COMPILATORE
00	28/11/2018	Prima Emissione	Arch. Patrizia Gamma
VERIFICATO DA:			Arch. Gianfranco Piccarillo
APPROVATO DA:			Arch. Valentino Tropeano

CODICE D'IDENTIFICAZIONE ELABORATO

05/17-PA.EG68/00	SISTEMA LOGES EDIFICIO B: - Pianta Piano Secondo - Particolare posa in opera	Scala 1:50 Scala 1:5
------------------	---	-------------------------



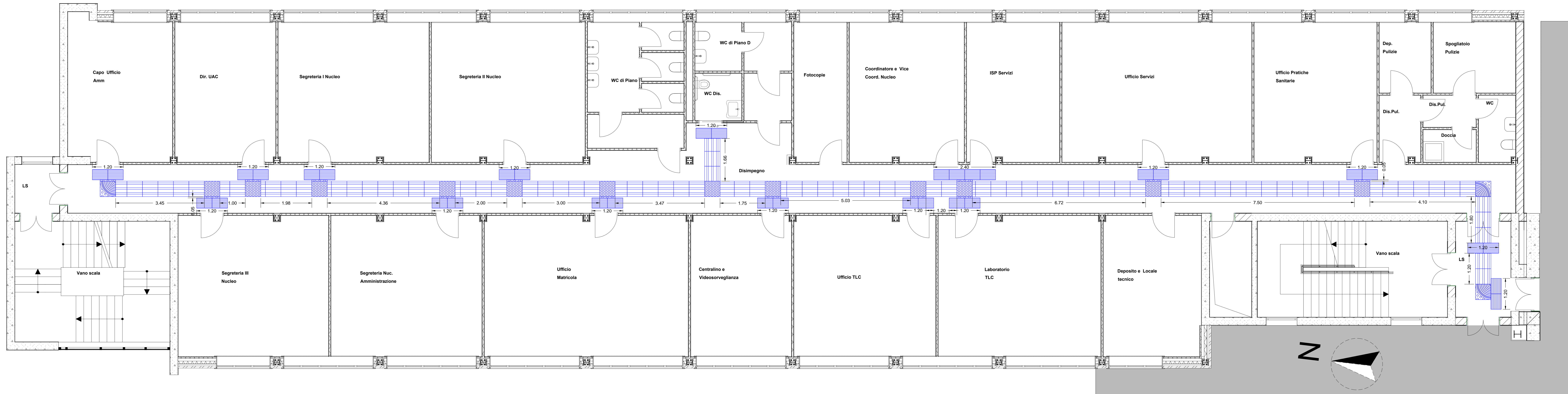
IL RESPONSABILE DEL PROCEDIMENTO
Ing. Salvatore CONCETTINO

IL COORDINATORE DELLA SICUREZZA IN FASE DI PROGETTAZIONE
Arch. Valentino TROPEANO

PROGETTISTA RESPONSABILE COORDINATORE	GRUPPO DI LAVORO
Arch. Valentino TROPEANO	Ing. Antonio GRAZIANO Ing. Lilla Lina IERUSALEM Ing. Mariano SALVATORE Ing. Domenico DE MATTEA Ing. Rosa LO PREORE Arch. Anna GIUSEPPE Arch. Speranza SACCARDO Geom. Genovese ANTONINO Geom. Franco IERUSALEM Perit. Antonio FESTA
RESPONSABILI	CONSULENTI SCIENTIFICI
RESPONSABILE PROGETTAZIONE ARCHITETTONICA Arch. Gianfranco PICCARILLO RESPONSABILE PROGETTAZIONE STRUTTURALE Arch. Patrizia GAMMA RESPONSABILE INDAGINI GEODINAMICHE Geom. Carmine MAZZAROLI RESPONSABILE PROGETTAZIONE IMPIANTI MECCANICI Ing. Bruno MATTA RESPONSABILE PROGETTAZIONE IMPIANTI ELETTRICI Ing. Marco GIUSEPPE RESPONSABILE PROGETTAZIONE SICUREZZA Arch. Patrizia GAMMA	Prof. Ing. Luigi PETTI Prof. Geol. Francesco Maria GUIDAGNO

AICI Engineering s.r.l.
P.zza S. Maria Maddalena, 10 - 89100 Reggio Calabria
Tel: +39 0965 873133 - www.aicingegneria.it
e-mail: aaci@aicingsr.com - info@aicingsr.com - aaci@aicingsr.com
UBICAZIONE: 41101 Reggio Calabria, via F.lli Rosselli
iscritta al R.E.A. della C.C.I.A.A. di Avellino n. 158432

ASSOCIATO
oice
di architettura e di consulenza tecnico-progettuale



Pianta Piano Secondo - Scala 1:50

LEGENDA PERCORSI LOGES

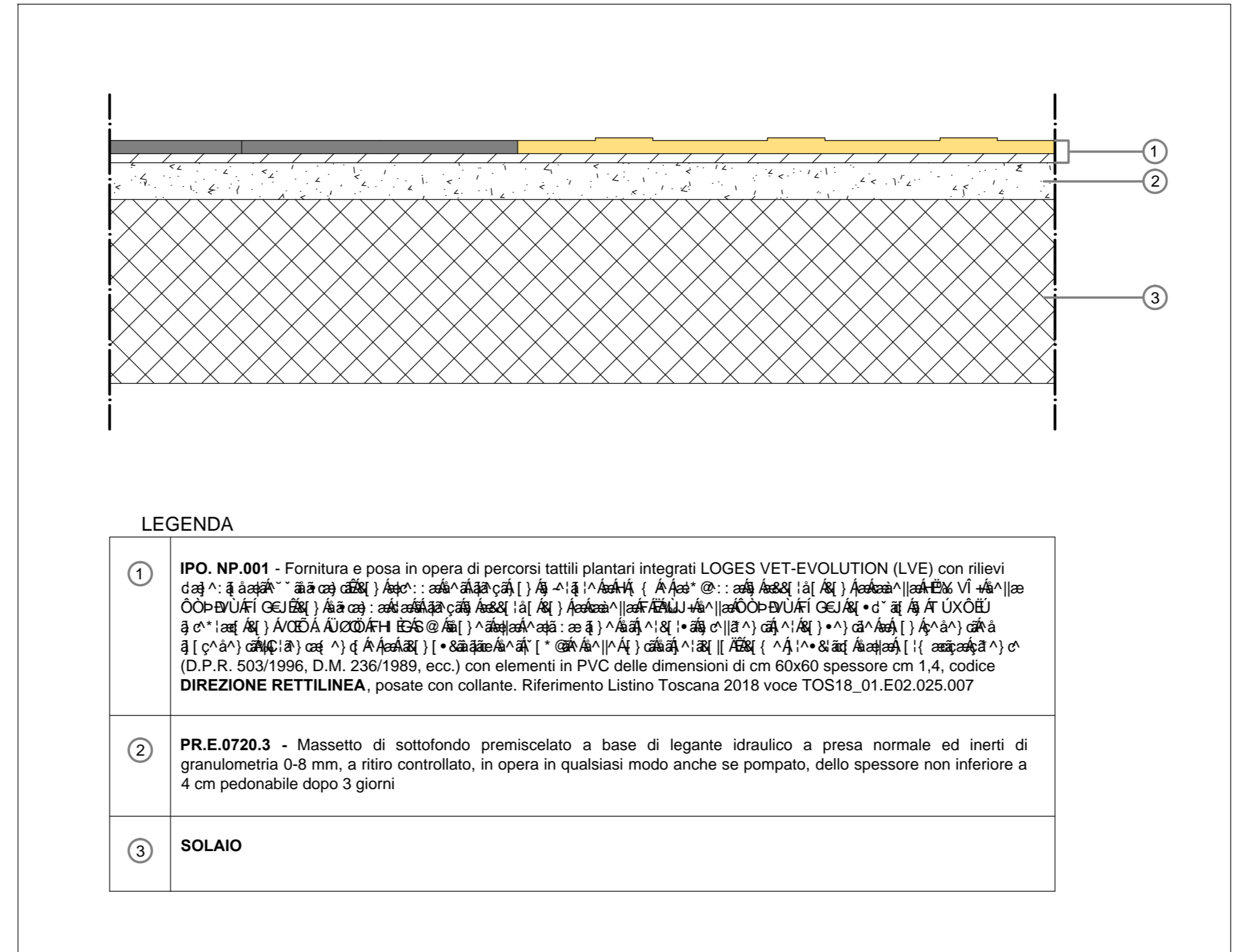
- IPO.NP.001** - Fornitura e posa in opera di percorsi tattili plantari integrati LOGES-VET-EVOLUTION (LVE) con rilievi trapezoidali equidistanti, con altezza dei rilievi non inferiore a 3 mm e larghezza in accordo con la tabella H&V VI della CEN/TS 15209, con distanza tra i rilievi in accordo con la tabella 1- "H&V" della CEN/TS 15209 costruito in MPVC-P integrato con TAG - RFID 134.2 Khz idonei alla realizzazione di percorsi intelligenti per consentire a non vedenti ed ipovedenti "orientamento e sicurezza", come prescritto dalla normativa vigente (D.P.R. 503/1996, D.M. 236/1989, ecc.) con elementi in PVC delle dimensioni di cm 60x60 spessore cm 1,4, codice **DIREZIONE RETTILINEA**, posate con collante. Riferimento Listino Toscana 2018 voce TOS18_01.E02.025.007.
- IPO.NP.002** - Fornitura e posa in opera di percorsi tattili plantari integrati LOGES-VET-EVOLUTION (LVE) con rilievi trapezoidali equidistanti, con altezza dei rilievi non inferiore a 3 mm e larghezza in accordo con la tabella H&V VI della CEN/TS 15209, con distanza tra i rilievi in accordo con la tabella 1- "H&V" della CEN/TS 15209 costruito in MPVC-P integrato con TAG - RFID 134.2 Khz idonei alla realizzazione di percorsi intelligenti per consentire a non vedenti ed ipovedenti "orientamento e sicurezza", come prescritto dalla normativa vigente (D.P.R. 503/1996, D.M. 236/1989, ecc.) con elementi in PVC delle dimensioni di cm 60x60 spessore cm 1,4, codice di **SVOLTA OBBLIGATA a 90°**, posate con collante. Riferimento Listino Toscana 2018 voce TOS18_01.E02.025.009.
- IPO.NP.003** - Fornitura e posa in opera di percorsi tattili plantari integrati LOGES-VET-EVOLUTION (LVE) con rilievi trapezoidali equidistanti, con altezza dei rilievi non inferiore a 3 mm e larghezza in accordo con la tabella H&V VI della CEN/TS 15209, con distanza tra i rilievi in accordo con la tabella 1- "H&V" della CEN/TS 15209 costruito in MPVC-P integrato con TAG - RFID 134.2 Khz idonei alla realizzazione di percorsi intelligenti per consentire a non vedenti ed ipovedenti "orientamento e sicurezza", come prescritto dalla normativa vigente (D.P.R. 503/1996, D.M. 236/1989, ecc.) con elementi in PVC delle dimensioni di cm 60x60 spessore cm 1,4, codice di **INCROCIO a "x" o "A" o "T"**, posate con collante. Riferimento Listino Toscana 2018 voce TOS18_01.E02.025.010.
- IPO.NP.004** - Fornitura e posa in opera di percorsi tattili plantari integrati LOGES-VET-EVOLUTION (LVE) con rilievi trapezoidali equidistanti, con altezza dei rilievi non inferiore a 3 mm e larghezza in accordo con la tabella H&V VI della CEN/TS 15209, con distanza tra i rilievi in accordo con la tabella 1- "H&V" della CEN/TS 15209 costruito in MPVC-P integrato con TAG - RFID 134.2 Khz idonei alla realizzazione di percorsi intelligenti per consentire a non vedenti ed ipovedenti "orientamento e sicurezza", come prescritto dalla normativa vigente (D.P.R. 503/1996, D.M. 236/1989, ecc.) con elementi in PVC delle dimensioni di cm 60x60 spessore cm 1,4, codice di **ATTENZIONE/SERVIZIO**, posate con collante. Riferimento Listino Toscana 2018 voce TOS18_01.E02.025.011.

DEFINIZIONE ED ESEMPI DI PIASTRELLE PER PERCORSI LOGES

LOGES è un acronimo che significa "Linea di Orientamento, Guida e Sicurezza, ed è un sistema costituito da superfici dotate di rilievi studiati appositamente per essere percepiti sotto i piedi, ma anche visivamente contrastate, da installare sul piano di calpestio, per consentire a non vedenti ed ipovedenti "l'orientamento e la riconoscibilità dei luoghi e delle fonti di pericolo", come prescritto dalla normativa vigente.

DIREZIONE RETTILINEA		SVOLTA OBBLIGATA A 90°	
INCROCIO A "x" O "A" O "T"		ATTENZIONE/SERVIZIO	
		PERICOLO VALICABILE	

PARTICOLARE POSA IN OPERA - Scala 1:5



ESEMPI DI PER PERCORSI LOGES

