

PROGETTO STRUTTURALE

REV.	DATA	MODIFICA	DISEGNATORE/COMPILATORE
00	26/11/2018	Prima emissione	Ing. Marano Salvatore
			Ing. Capri Capri
			APPROVATO DAL Arch. Valerino Tropeano

ELABORATO

05/17-PE.0634/00

DESCRIZIONE DELL'INTERVENTO

- Edificio B Polifunzionale in acciaio:
 - Carpentaria Primo e Secondo Impalcato scala 1:50
 - Carpentaria Terzo Impalcato scala 1:50
 - Descrizione degli interventi di ripristino strutturali
 - Visite assonometriche della struttura

RESPONSABILI

RESPONSABILE PROGETTAZIONE ARCHITETTICA: Arch. Valerino Tropeano
 RESPONSABILE PROGETTAZIONE STRUTTURALE: Ing. Marano Salvatore
 RESPONSABILE PROGETTAZIONE MECCANICA: Ing. Capri Capri
 RESPONSABILE PROGETTAZIONE ELETTRICA: Ing. Capri Capri
 RESPONSABILE PROGETTAZIONE ILLUMINAZIONE: Ing. Capri Capri
 RESPONSABILE PROGETTAZIONE SERRAMENTI: Ing. Capri Capri
 RESPONSABILE PROGETTAZIONE SICUREZZA: Arch. Valerino Tropeano

CONSULENTE SCIENTIFICO
 Prof. Gennaro Fenucci

ASSOCIATO
oice
 Ordine degli Ingegneri della Calabria

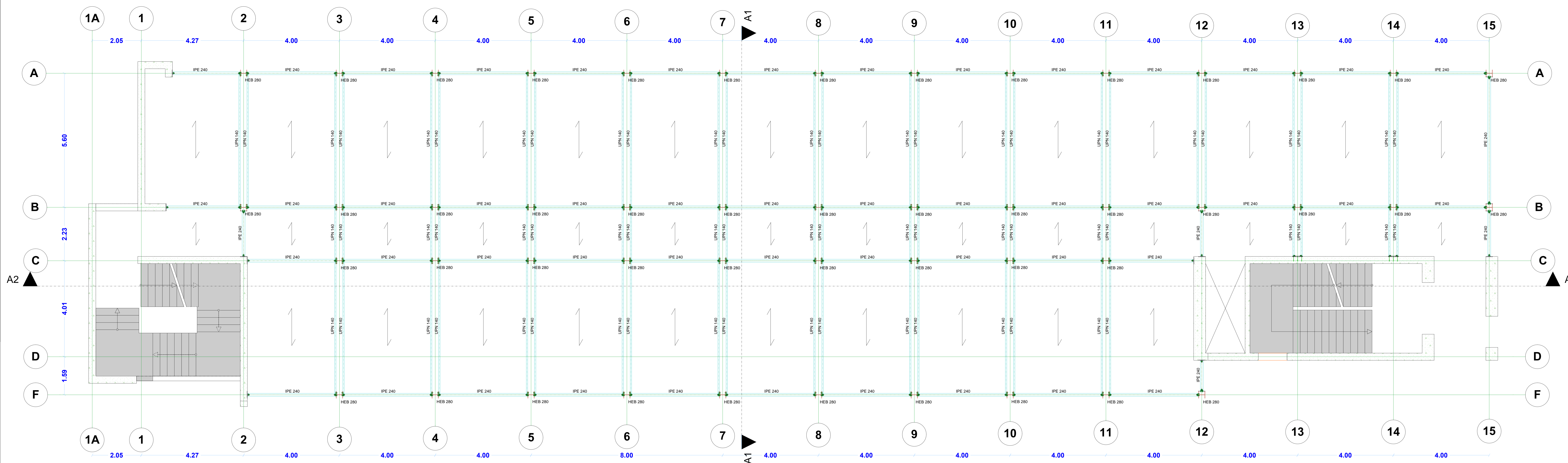
DESCRIZIONE DEGLI INTERVENTI DI RIPRISTINO STRUTTURALI

Operazioni preliminari propedeutiche agli interventi di ripristino. Operazioni preliminari propedeutiche agli interventi di ripristino. Operazioni preliminari propedeutiche agli interventi di ripristino. Operazioni preliminari propedeutiche agli interventi di ripristino.

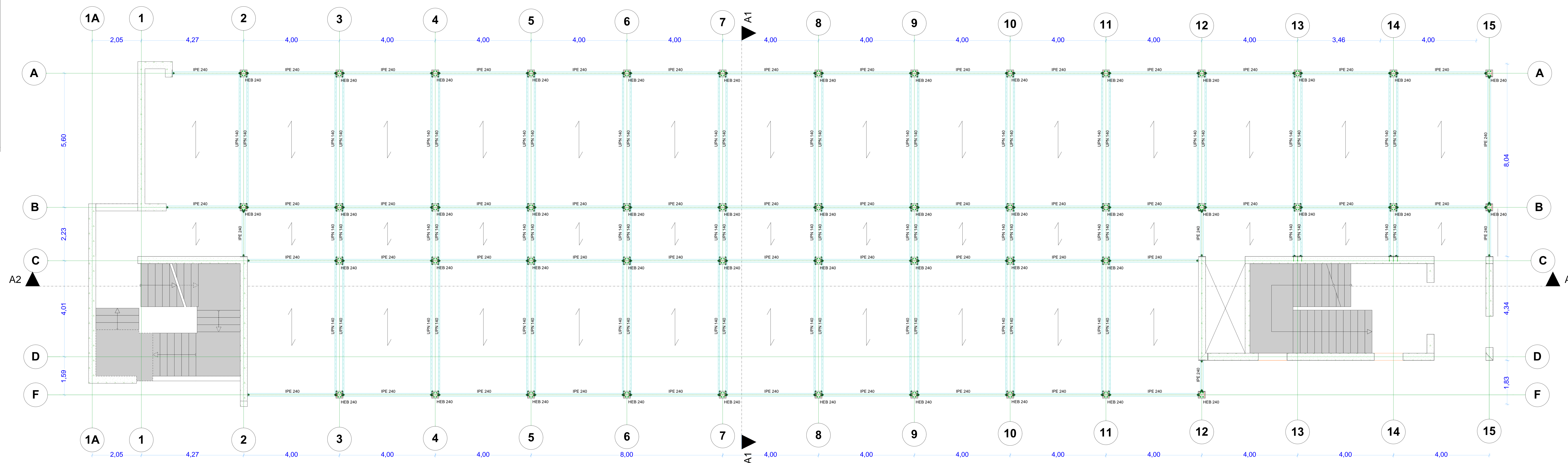
Pulitura e protezione dei profili metallici. [vedi scheda intervento S03 in elaborato PS.RT.13]
 È richiesto degli interventi strutturali metallici (profilati in acciaio e travi) sottoposti ad azione di ambiente aggressivo in cui si verifica l'azione di ossigeno, è necessario adottare le seguenti misure: pulizia accurata delle parti in acciaio con prodotti idonei a rimuovere l'ossido di ferro, l'eventuale presenza di ruggine e l'eventuale presenza di prodotti chimici aggressivi. Successivamente, è necessario applicare un primer anticorrosione a base zinco o a base ricca in zinco, a seconda delle condizioni ambientali e della durata prevista dell'opera. La protezione deve essere applicata su tutta la superficie esposta all'ambiente, compresi gli angoli e le giunzioni.

Protezione delle armature delle sezioni in C.a. [vedi scheda intervento S05 in elaborato PS.RT.13]
 Per la protezione delle armature delle sezioni in C.a. (vedi scheda intervento S05 in elaborato PS.RT.13) è necessario adottare le seguenti misure: protezione delle armature con malta di ripristino a base cementizia, con spessore adeguato a garantire la protezione delle armature stesse. La malta deve essere applicata su tutta la superficie esposta all'ambiente, compresi gli angoli e le giunzioni. La protezione deve essere applicata anche sulle parti di armatura che non sono visibili, ma che sono sottoposte all'azione dell'ambiente.

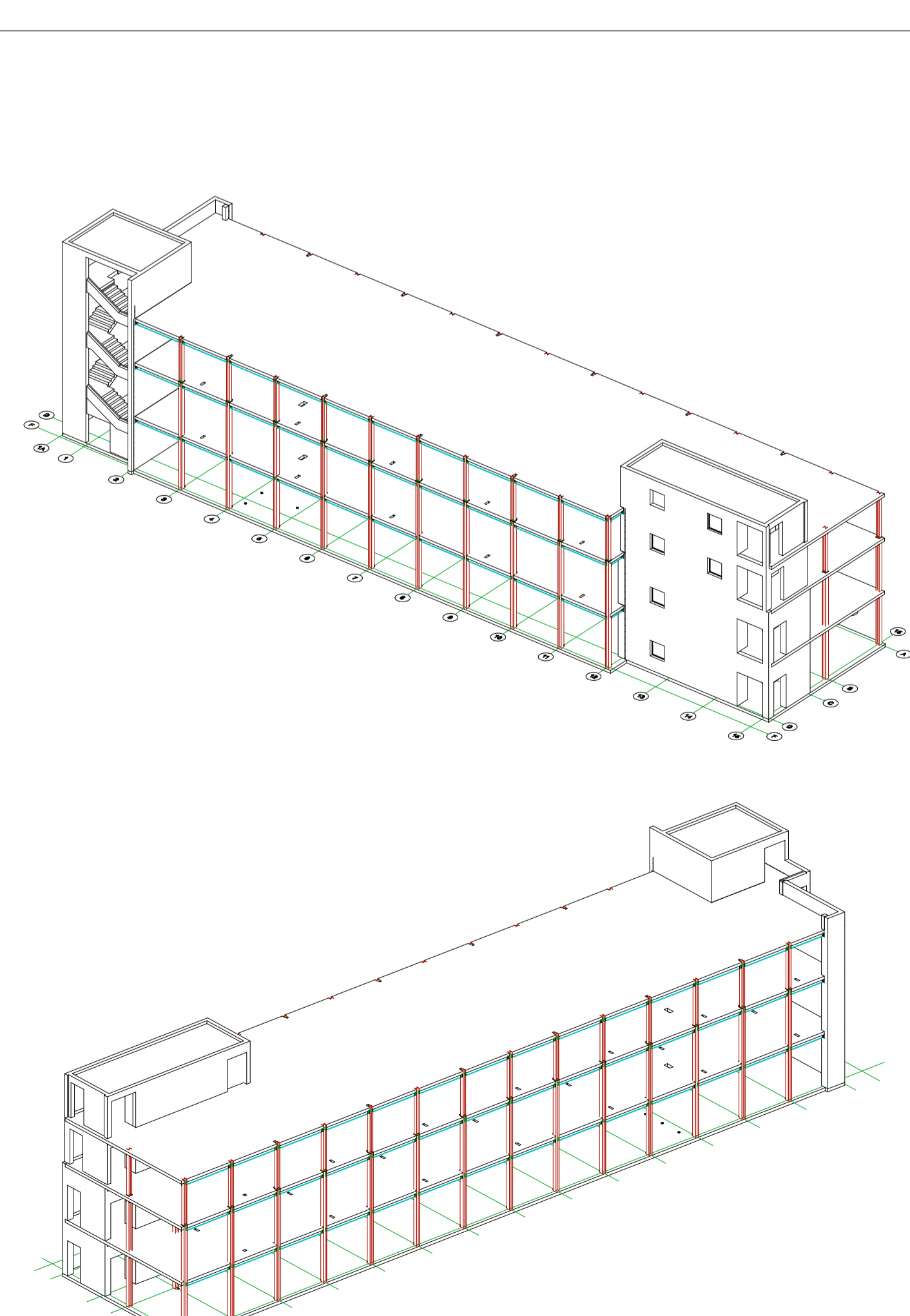
Ripristino funzionalita elementi strutturali in acciaio. [vedi scheda intervento S03 in elaborato PS.RT.13]
 È richiesto degli interventi strutturali metallici (profilati in acciaio e travi) sottoposti ad azione di ambiente aggressivo in cui si verifica l'azione di ossigeno, è necessario adottare le seguenti misure: pulizia accurata delle parti in acciaio con prodotti idonei a rimuovere l'ossido di ferro, l'eventuale presenza di ruggine e l'eventuale presenza di prodotti chimici aggressivi. Successivamente, è necessario applicare un primer anticorrosione a base zinco o a base ricca in zinco, a seconda delle condizioni ambientali e della durata prevista dell'opera. La protezione deve essere applicata su tutta la superficie esposta all'ambiente, compresi gli angoli e le giunzioni.



CARPENTERIA PRIMO E SECONDO IMPALCATO



CARPENTERIA TERZO IMPALCATO



VISTE ASSONOMETRICHE DELLA STRUTTURA