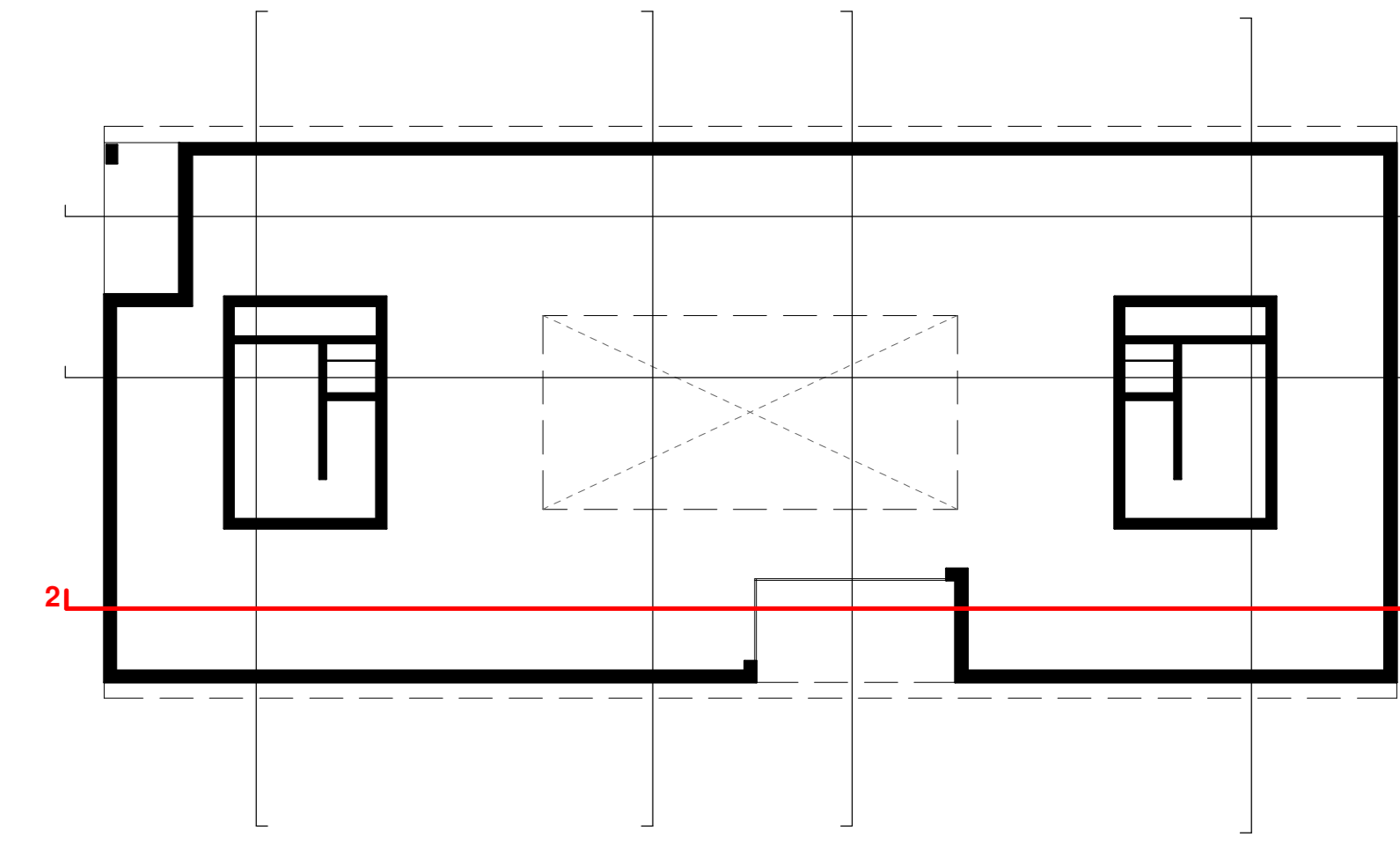


SEZIONE 2



K-PLAN

PRESCRIZIONI:
 IN FASE DI ESECUZIONE LAVORI SI DOVRANNO SEMPRE VERIFICARE LE LARGHEZZE DELLE FORMOMETRIE NELLE MURATURE. IN BASE ALLA TIPOLOGIA DI PRODOTTO SPECIFICO SCELTO (AD ESEMPIO PASSAGGIO PORTE, ECC.)

AGENZIA DEL DEMANIO
 Direzione Regionale Calabria

VERIFICA/VALIDAZIONE/APPROVAZIONE
 DATA E PROT. CONSEGNA

VERIFICA/VALIDAZIONE/APPROVAZIONE
 DATA E PROT.

Affidamento dei servizi di progettazione definitiva ed esecutiva, coordinamento della sicurezza in fase di progettazione e di esecuzione, direzione lavori, contabilità lavori ed accatastamento, finalizzati alla realizzazione della nuova sede della D.I.A., sita in Reggio Calabria, località Santa Caterina

PROGETTO ESECUTIVO

RTP:

MATE S.p.A. (Gruppo M&T)
 MATE S.p.A. (Gruppo M&T)
 Sede Legale e operativa:
 Via S. Maria, 17
 40122 Bologna (BO)

Dot. Geol. Alberto Caputo (Membro)
 Sede Legale e operativa:
 Via S. Maria, 17
 40122 Bologna (BO)

RESPONSABILI SPECIALISTE:

Arch. Maurizio PAVANZI
 Arch. Tommaso TOMMASO
 Arch. Fabiana Anghini
 Arch. Marina Bucchi
 Arch. Laura Mazzi

PROGETTAZIONE STRUTTURALE:
 Ing. Lino Polizzi

PROGETTAZIONE IMPIANTISTICA:
 Ing. Lino Polizzi

PROGETTAZIONE GEOTECNICA:
 Dot. Geol. Alberto Caputo

PROPRIETA':

Asnazio del Demanio
 Direzione Regionale Calabria
 Via S. Maria, 17
 40122 Bologna (BO)

Responsabile Unico del Procedimento:
 Ing. Salvatore Grillo

Responsabile Servizi Tecnici:
 Ing. Salvatore Conestabile

OGGETTO:
 Progetto architettonico
 Sezione 2-2

TAV N.:
PE-AR-19_3

DATA: 31/10/2018

SCALA: Come indicato

AGGIORNAMENTI:	DATA	REDAZIONE	VERIFICATO	APPROVATO
1	03/06/2019	MB	TC	MP
2	15/02/2021	MB	TC	MP
3	30/04/2021	MB	TC	MP