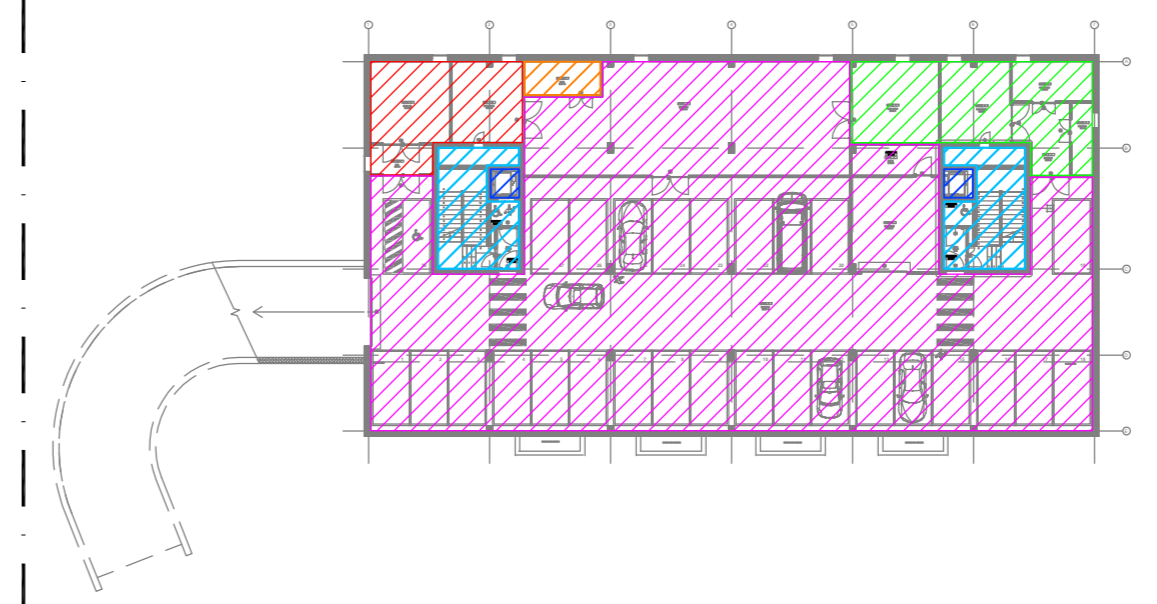


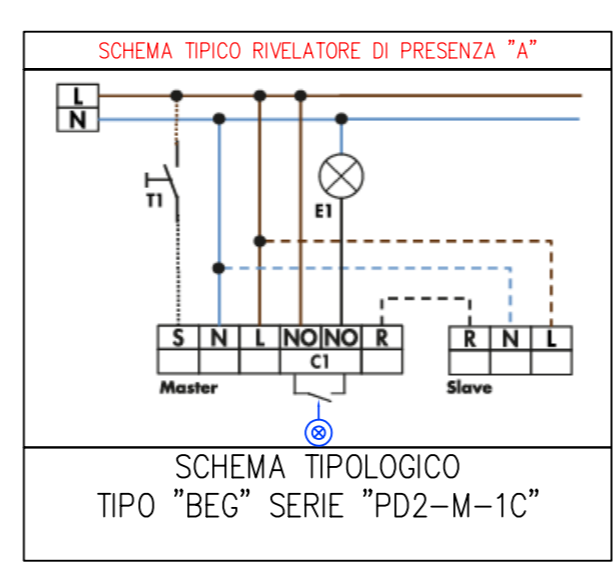
AREE DI COMPETENZA QUADRI ELETTRICI



- AREE DI COMPETENZA QUADRO - Q1.QP.INT.
- AREE DI COMPETENZA QUADRO - Q3.QPT
- AREE DI COMPETENZA QUADRO - Q9.QASC.
- AREE DI COMPETENZA QUADRO - Q0.QAUX.GE
- AREE DI COMPETENZA QUADRO - Q.SPA
- AREE DI COMPETENZA QUADRO - Q0.QAUX

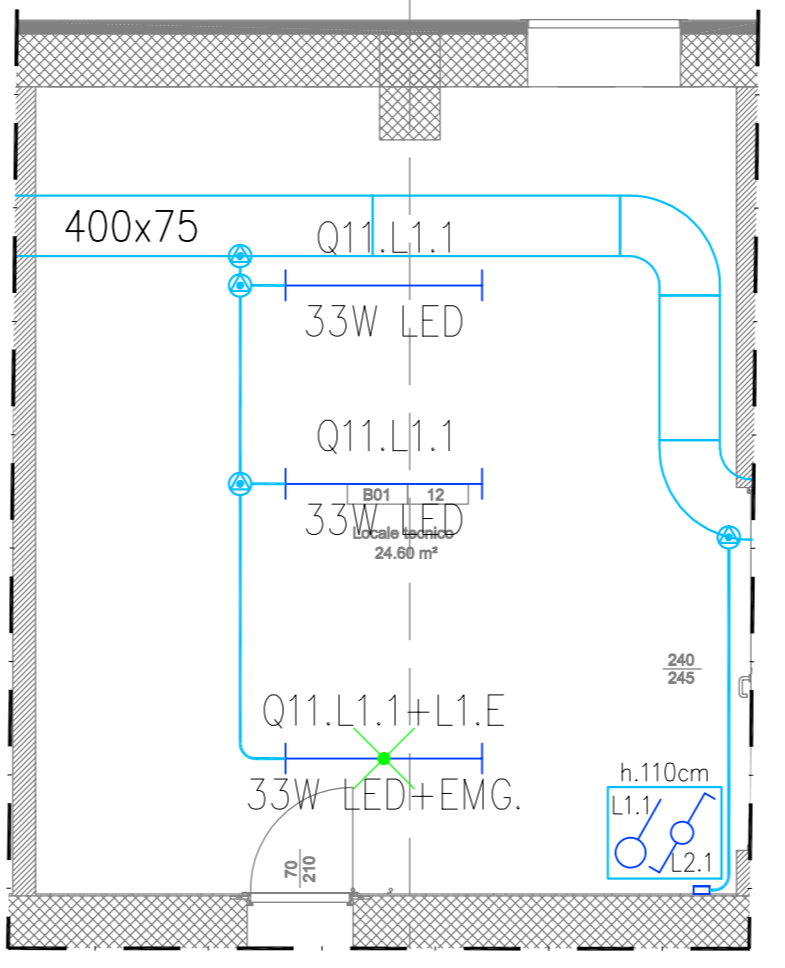
LEGENDA SIMBOLI	
Simbolo	Descrizione
	Quadro di distribuzione
	Scatola da incasso in resina
	Apparecchio d'illuminazione di sicurezza a parete su circuito dedicato
	Complesso autonomo di illuminazione di sicurezza a soffitto
	Apparecchio d'illuminazione a LED da 33W
	Apparecchio d'illuminazione a LED da 18W
	Apparecchio d'illuminazione a LED da 33W con complesso autonomo di illuminazione di sicurezza
	Apparecchio d'illuminazione a LED da 18W con complesso autonomo di illuminazione di sicurezza
	Lampada LED ON/OFF a parete
	Lampada LED ON/OFF a soffitto
	Lampada LED ON/OFF da incasso nel controsoffitto
	Pannello luminoso LED DALI da incasso nel controsoffitto
	Linea LED ON/OFF da incasso nel controsoffitto
	Pali luminosi LED ON/OFF per illuminazione aree esterne
	Lampada LED ON/OFF da incasso a parete per illuminazione rampa autorisorsa
	Lampada LED ON/OFF a parete per illuminazione balconi
	Punto luce a parete
	Pulsante luminoso collegato al IR di tipo "A"
	Pulsante luminoso collegato al sistema KNX tramite moduli a 4N installati in campo nelle relative scatole portafutti
	Interruttore
	Deviatore
	Invertitore
	Presse bipolare 10/16A.
	Rilevatore di presenza a soffitto tradizionale
	Rilevatore di presenza a soffitto KNX
	Sensore di luminosità KNX, con due canali indipendenti
	Rilevatore di presenza tradizionale a parete

LEGENDA CORPI ILLUMINANTI				
Simbolo	Immagine	Descrizione	Marca	Modello
		Lampada stagna a LED 33W installata a soffitto	DISANO (O EQUIVALENTE)	960 HYDR0 LED
		Lampada a LED 18W installata a parete/soffitto	FOSNOVA (O EQUIVALENTE)	SLIM LEX 5
		Lampada a LED 18W da incasso nel controsoffitto	FOSNOVA (O EQUIVALENTE)	SLIM LEX 3
		Pannello Luminoso LED 33W dimmerabile DALI da incasso nel controsoffitto	FOSNOVA (O EQUIVALENTE)	PanelTech A
		Linea di luce LED ad incasso. 21,4W LED	EOCLUCE (O EQUIVALENTE)	LINEA 6616
		Palo luminoso biemissionale h.50cm 6W+3W LED IP66	LOMBARDO (O EQUIVALENTE)	KIT-03 STILE NEXT POST
		Lampada a LED 4,5W da incasso a parete IP66	LOMBARDO (O EQUIVALENTE)	FIX 504
		Lampada a LED 7W a parete IP66	LOMBARDO (O EQUIVALENTE)	TREND 110
		Lampada d'emergenza LED installata a soffitto.	LINERGY (O EQUIVALENTE)	VALED EVO SPY CENTER
		Lampada d'emergenza LED installata a parete	LINERGY (O EQUIVALENTE)	PRODIGY SPY CENTER
		Lampada di segnalazione LED installata a soffitto	LINERGY (O EQUIVALENTE)	LYRA EVO SPY CENTER



LEGENDA DISTRIBUZIONE SECONDARIA

- TUBAZIONE in PVC Ø25mmq per impianto illuminazione
- Scatola di derivazione impianto illuminazione



AGENZIA DEL DEMANIO
Direzione Regionale Calabria

VERIFICA/VALIDAZIONE/APPROVAZIONE
DATA E PROT CONSEGNA
VERIFICA/VALIDAZIONE/APPROVAZIONE
DATA E PROT

Affidamento dei servizi di progettazione definitiva ed esecutiva, coordinamento della sicurezza in fase di progettazione e di esecuzione, direzione lavori, contabilità dei lavori ed accatastamento, finalizzati alla realizzazione della **nuova sede della D.I.A.**, sita in Reggio Calabria, Località Santa Caterina

MATE
MATE SOC. Coop.va (Mandataria)
Sede Legale e Operativa: Via San Felice, 21 40122 Bologna (BO)

Dott. Geol. Alberto Caprara (Mandante)
Sede Legale e Operativa: Via Torino, 19 40053 Webstamm (BO)

AGENZIA DEL DEMANIO
Direzione Regionale Calabria
Via Gioacchino da Fiore, 34 88100 Catanzaro (CZ)

PROGETTO ESECUTIVO

RESPONSABILE PROGETTO: ARCHITETTO MALVALDI
Arch. Massimo Malvaldi

PROGETTAZIONE ARCHITETTICA: ARCHITETTO MALVALDI
Arch. Tommaso Malvaldi

PROPRIETA':
Arch. Alberto Caprara

PROGETTAZIONE STRUTTURALE: Ing. Mauro Perini
PROGETTAZIONE IMPIANTISTICA: Ing. Lino Pollastri
GEOLOGIA: Dott. Geol. Alberto Caprara

CSP: Ing. Alessandro...
DIRETTORE TECNICO: MATE SOC COOP VA
TEAM DI PROGETTAZIONE: Arch. Fabiana Anghini, Arch. Martina Bucetti, Arch. Laura Mazzei

OGGETTO: IMPIANTI ELETTRICI - PIANTA PIANO INTERRATO
INSTALLAZIONE IMPIANTO ELETTRICO
ILLUMINAZIONE ORDINARIA E D'EMERGENZA
SANTA CATERINA, 89122 REGGIO CALABRIA (RC)

TAV N. **PE-IE-08_1**
DATA: 31.10.2018
SCALA: 1:100

N.	DESCRIZIONE	DATA	REDATTO	VERIFICATO	APPROVATO
1	Recepimento note progetto esecutivo	15/02/2021	M.C.	L.P.	M.P.
2					
3					